

北 区 の 図 書 館

令 和 5 年 度

(令 和 4 年 度 実 績)



東 京 都 北 区 立 図 書 館

目 次

I 北区立図書館の状況

1.	施設の概要	1
2.	図書館の目的	4
3.	図書資料サービス	4
	(1) 館内閲覧	
	(2) 登録	
	(3) 貸出	
	(4) 貸出数と貸出期間	
	(5) 返却	
	(6) 団体貸出	
	(7) 資料検索	
	(8) パソコン・インターネット席	
4.	視聴覚サービス	5
	(1) CD、カセットテープ、ビデオテープの貸出	
	(2) DVDの貸出	
	(3) 館内視聴	
	(4) 16ミリ(フィルムライブラリー)(中央図書館)	
5.	相談業務(レファレンスサービス・レフェラルサービス)	5
6.	予約サービス	6
	(1) 予約点数	
	(2) 予約方法	
7.	外国語資料	6
8.	地域資料	6
	(1) 北区の部屋	
	(2) 特設コーナー	
	(3) 北区立図書館の刊行物	
9.	ドナルド・キーンコレクション	7
10.	子ども読書活動推進事業	8
	(1) 子ども読書活動推進計画の策定	
	(2) 児童サービス	
	(3) 行事	
	(4) ブックスタート(子育て応援団事業)	
	(5) ブックスタートフォローアップ(子育て応援団事業)	
	(6) 3歳児絵本プレゼント(子育て応援団事業)	
	(7) 学校支援	
	(8) 乳幼児一時保育(子育て情報支援室)	
11.	YA(ヤングアダルト)サービス	10
12.	障害者サービス	10
	(1) 対面音訳	
	(2) 点訳、音訳図書の貸出(中央図書館)	
	(3) 外出困難な方への資料宅配サービス(中央図書館)	
	(4) 行事(中央図書館)	
	(5) ボランティア養成講座(中央図書館)	
	(6) 手話サポートデスク(中央図書館)	
13.	新聞・雑誌	11
	(1) 新聞	
	(2) 新聞縮刷版	
	(3) 雑誌	
14.	リサイクル事業	12
15.	コピーサービス	12
16.	大学図書館との連携	12
17.	区民との協働	12
	(1) 区民とともに歩む図書館委員会	
	(2) 図書館ボランティア活動の推進	

18.	広報活動	12
19.	新型コロナウイルス感染拡大防止対応	13
	(1) 感染拡大防止取組実施状況		
	(2) 臨時休館・一部サービス休止（令和4年度）		
20.	その他	13
	(1) インターンシップ等の学生受入		
	(2) 視察、見学など		

II 4年度サービス実績

1.	図書館利用状況	14
	(1) 入館者数及び登録者数		
	(2) 地域別個人登録者数		
	(3) 貸出点数		
	(4) 月別個人貸出点数（一般及び児童 図書・AVの合計点数） 講座・行事写真		
	(5) 部門別図書貸出冊数及び構成比（個人貸出）		
2.	蔵書数及び4年度受入数・除籍数	20
3.	視聴覚事業	22
	(1) CD・DVD保有数及びAV貸出数内訳		
	(2) 16ミリフィルム・16ミリ映写機等の貸出（中央図書館）		
	(3) 16ミリ映写機検定		
4.	相談業務（レファレンスサービス、レフェラルサービス）	23
5.	予約サービス	23
	(1) 予約サービス月別件数表		
	(2) 相互貸借数（国立国会図書館・都立図書館・他区立図書館・第2ブロック・区内相互協力）		
6.	国際コーナー（多文化言語コーナー）の資料数	24
7.	児童サービス	24
	(1) おはなし会、読み聞かせ、子ども会		
	(2) 子ども一日図書館員		
	(3) 子どもの本のつどい in KITAKU 2022（北区図書館活動区民の会協働事業）		
	(4) このほんよんで！		
	(5) 中央図書館夏休みイベント		
	(6) 読書会		
	(7) 書評合戦		
	(8) 中央図書館イベントおすすめ本の紹介		
	(9) 子育て応援団事業		
	(10) 学校支援		
8.	障害者サービス	27
	(1) 録音図書（DAISY：デイジー）等の貸出（中央図書館）		
	(2) 録音図書（DAISY：デイジー）等の保有数		
	(3) 相互貸借 北区→他自治体		
	(4) 対面音訳（中央・滝野川・赤羽図書館、滝野川西区民センター）		
	(5) 宅配サービス利用状況		
	(6) DAISY再生機の貸出		
	(7) 利用推進事業（北区図書館活動区民の会協働事業）		
9.	リサイクル事業	28
10.	視察、見学など（中央図書館）	28
11.	講演会・講座等	29
	(1) 講演会・講座		
	(2) ボランティア養成講座		
	(3) 地域情報の収集など（北区図書館活動区民の会協働事業）		
	(4) 子育て情報支援室事業		
	(5) 他課・関係機関との連携など		
12.	パネル展示	30

Ⅲ 過去5年間の歩み

1. 図書関係費	33
2. サービス実績	33
3. 入館者数	34
4. 蔵書数	35
(1) 館別蔵書数		
(2) 蔵書数部門別内訳		
5. 館別雑誌保有数	36
6. 視聴覚資料保有数	37
7. 個人・団体貸出数、登録者数	38
(1) 総数		
(2) 中央図書館		
(3) 滝野川図書館		
(4) 赤羽図書館		
(5) 浮間図書館		
(6) 赤羽西図書館		
(7) 昭和町図書館		
(8) 田端図書館		
(9) 上十条図書館		
(10) 赤羽北図書館		
(11) 東田端図書館		
(12) 神谷図書館		
(13) 滝野川西図書館		
(14) 豊島図書館		
(15) 東十条図書館		
(16) 中央図書館分室		
8. 相談業務件数	46
9. 予約サービス件数	46
10. 視聴覚機材貸出数（中央図書館）	47
11. 対面音訳数	47
12. 障害者用録音図書貸出状況（中央図書館）	47
13. 宅配サービス利用状況（中央図書館）	47
14. 諸行事	48
15. その他	48

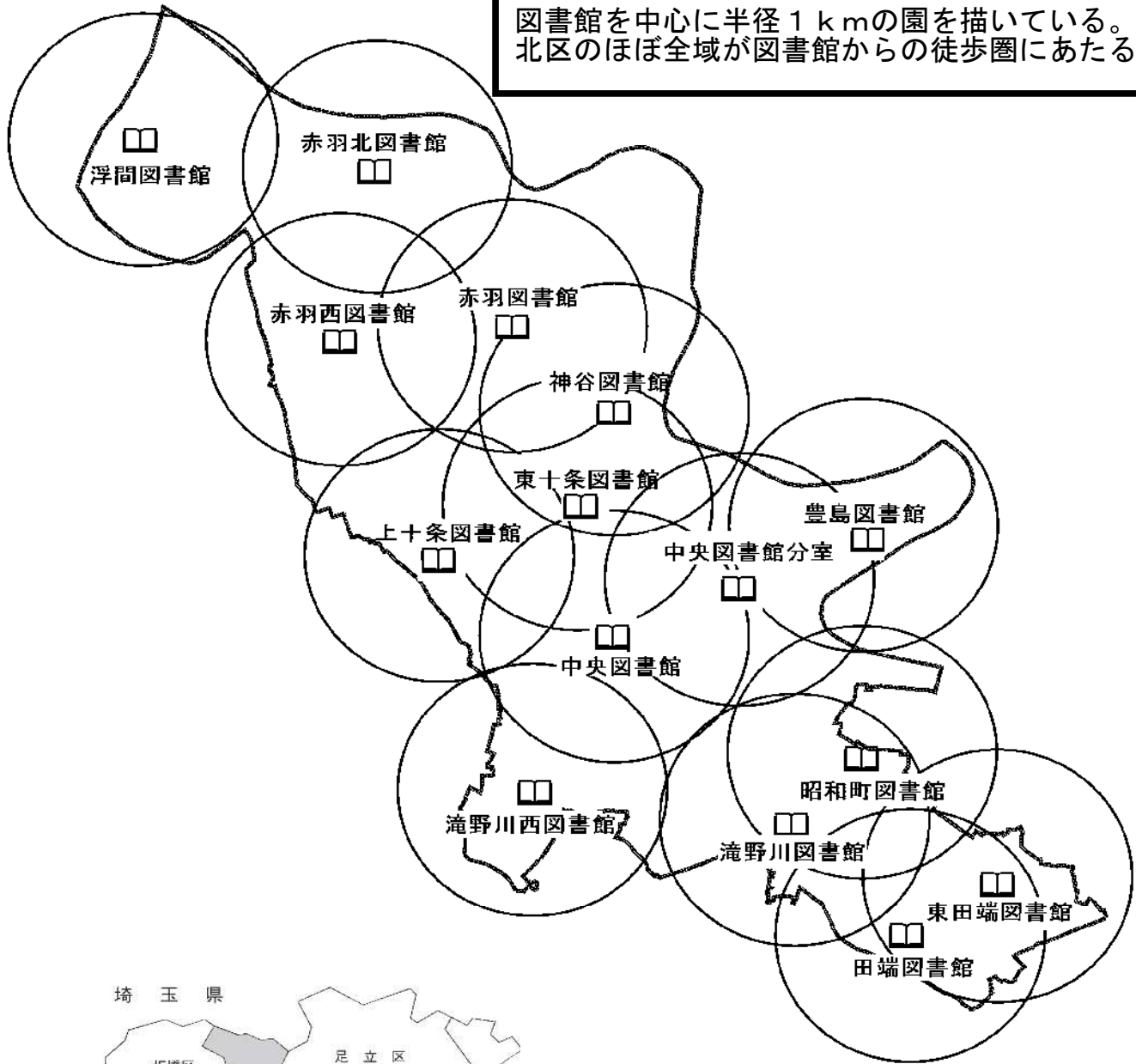
Ⅳ 参考資料

1. 図書館法令一覧	49
2. 組織事務分掌	50
3. 資料の選定と収集	51
4. 資料の整理	51
5. 区民とともに歩む図書館委員会設置要綱	52
6. 沿革	54



北区立図書館サービスエリア図

図書館を中心に半径1kmの圏を描いている。
北区のほぼ全域が図書館からの徒歩圏にあたる。



北区の概要 (令和5年4月1日現在)
 面積 20.61km² 23区中11番目
 東西 約2.9km 南北 約9.3km
 人口 355,170人 (外国人含む)

I 北区立図書館の状況

1. 施設の概要

5年4月1日現在 (1/3)

館名		中央図書館	滝野川図書館	赤羽図書館	浮間図書館
区分					
開設年月日		S13. 2. 12	S39. 4. 10	S39. 10. 10	S53. 4. 15
改築年月日		S42. 4. 1	H 4. 10. 5	S57. 7. 12	
移転年月日		H20. 6. 28			R2. 4. 1
施設面積		6,165.25㎡	1,277.60㎡	1,533.72㎡	578.9㎡
施設構造		RC 地上3階	RC 地下2、地上5	RC 地下2、地上7	RC 4階建
単独・併設		単独	滝野川会館 地下1階部分	赤羽会館 5階部分	浮間中学校複合施設 1階
所在地		十条台1-2-5	西ヶ原1-23-3	赤羽南1-13-1	浮間4-29-32
電話		5993-1125	3910-9092	3901-1992	3965-6531
F A X		5993-1044	3576-3036	3901-8645	3969-2338
開館時間		(平日・土) 午前9時から午後8時 (日・祝) 午前9時から午後5時			午前9時から午後8時 (土日祝は午後5時)
休館日		月曜日(中央図書館は第1、3、5月曜のみ休館(祝日の場合は翌平日)) 年末年始 館内整理日 特別整理日(中央図書館を除く)			
施設の概要	開架書架	2146.06㎡	551.60㎡	460.14㎡	533.05㎡
	座席数	295(231)席	29(19)席	2(2)席	66(46)席
	児童室	630.54㎡	99.20㎡	124.67㎡	開架書架 に含める
	座席数	79(39)席	19(13)席	18(11)席	
	新聞雑誌コーナー	132.64㎡	110.70㎡	74.74㎡	開架書架 に含める
	座席数	42(30)席	68(32)席	46(30)席	
	閲覧席	33.96㎡	146.20㎡	217.30㎡	開架書架 に含める
	座席数	21(21)席※C	102(102)席	145(136)席	
インターネット席	20席※D	2席	2席	2席	
閉架書庫	178.72㎡	37.80㎡	(79.9)㎡※F	なし	
事務室	131.64㎡	59.20㎡	135.92㎡	45.85㎡	
作業室	625.36㎡				
機械室その他	2286.33㎡	272.90㎡	441.05㎡	なし	
座席数	69(53)席※E				
職員数※A		46 (12)	12 (3)	12 (4)	
資料数	一般図書	368,622冊	48,177冊	48,574冊	15,028冊
	児童書	69,451冊	24,919冊	24,014冊	18,986冊
	北区(共通)※B	599冊	46,617冊	49,383冊	39,638冊
	C D	13,807巻	5,676巻	2,913巻	1,627巻
		北区(共通) 27,975巻※B			
	新聞	42紙	18紙	21紙	12紙
雑誌	348誌	178誌	161誌	97誌	

※A 職員数には、会計年度任用職員を含む

※F 6階書庫倉庫他

※B 北区(共通)とは所蔵館を持たない北区図書館共通資料をいい、返却された館の書架に配架される。

※C 研究個室・グループ研究室・YAグループ学習室

※D 研究個室5室、グループ研究個室1室、オンラインデータベース席4席を除く。

※E 中庭・読書テラス・喫茶室フリースペース

<座席数は令和5年4月1日現在で()内は閲覧機に付属した座席数>

区 分		館 名	赤 羽 西 図 書 館	昭 和 町 図 書 館	田 端 図 書 館	上 十 条 図 書 館	赤 羽 北 図 書 館	
開 設 年 月 日			S54.4.17	S59.4.12	S59.6.4	S60.7.15	S62.6.2	
施 設 面 積			514.56㎡	570.68㎡	352.20㎡	497.59㎡	401.82㎡	
施 設 構 造			RC 3階建	SRC 3階建	RC 4階建	RC 3階建	SRC 12階建	
単 独 ・ 併 設			赤羽西福祉 作業所3階	区民センター 3階部分	区民センター 3階部分	区民センター 3階部分	集合住宅 1階部分	
所 在 地			赤羽西 5-7-5	昭和町 3-10-7	田端 3-16-2	上十条 3-3-9	赤羽北 1-18-1-111	
電 話			3907-5992	3893-5418	3828-5569	3905-3533	3907-6412	
F A X			5993-6492	3810-8581	3828-7434	3905-3534	3907-6477	
開 館 時 間		午前9時から午後7時 (土日祝は午後5時)						
休 館 日		月曜日、年末年始 館内整理日、特別整理日						
施 設 の 概 要	開 架 書 架 座 席 数		171.56㎡	154.00㎡ 59 (46) 席	189.45㎡ 43 (31) 席	162.50㎡ 40 (15) 席	141.29㎡ 5席	
	児 童 室 座 席 数		85.75㎡ 14 (14) 席	133.00㎡ 31 (22) 席	26.00㎡ 11 (7) 席	70.90㎡ 9 (9) 席	72.33㎡ 7 (7) 席	
	新聞雑誌コーナー 座 席 数		34.30㎡	16.20㎡ 9席	開架書架 に含める	117.70㎡	44.81㎡ 18 (2) 席	
	閱 覧 席 座 席 数		85.75㎡ 52 (34) 席	開架書架 に含める	開架書架 に含める	開架書架 に含める	11.73㎡ 13 (13) 席	
	インターネット席		なし	1席	1席	なし	なし	
	閉 架 書 庫		なし	なし	12.25㎡	30.00㎡	なし	
	事 務 室		51.45㎡	46.86㎡	31.50㎡	35.75㎡	56.13㎡	
	機 械 室 其 他		85.75㎡	95.35㎡	93.00㎡	80.74 ㎡	75.53㎡	
職 員 数 (司書)								
資 料 数	一 般 図 書		7,742冊	14,891冊	6,310冊	10,370冊	9,266冊	
	児 童 書		14,408冊	17,132冊	11,179冊	15,180冊	15,679冊	
	北 区 (共 通)		30,060冊	36,149冊	18,207冊	31,171冊	30,397冊	
	CD		1,657巻	3,106巻	1,583巻	3,084巻	1,853巻	
	新 聞		9紙	10紙	8紙	14紙	8紙	
	雑 誌		98誌誌	96誌	74誌	86誌	88誌	

<座席数は令5年4月1日現在で () 内は閲覧機に付属した座席数>

東田端 図書館	神谷 図書館	滝野川西 図書館	豊島 図書館	東十条 図書館	中央図書館 分室
H1.10.20	H6.4.25	H8.6.3	H10.8.3	H13.9.3	H21.4.4
327.0㎡	463.64㎡	679.47㎡	483.95㎡	454.75㎡	195.24㎡
SRC 10階建	RC 地下1、地上3	SRC 地下2、地上8	RC 3階建	RC 地下1、地上4	RC 4階建
集合住宅 1階部分	区民センター 1階部分	区民センター 5階部分	区民センター 1階部分	区民センター 1階部分	区民センター 2階部分
田端新町 2-14-15	神谷 3-35-17	滝野川 6-21-25	豊島 3-27-22	東十条 3-2-14	豊島 1-14-12
3810-4341	5249-1200	3576-8800	3927-3421	5390-6680	3912-8566
3810-4345	5249-1203	3576-8804	3927-3417	5390-6700	3912-8400
午前9時から午後7時 (土日祝は午後5時)		午前9時から午後8時 (土日祝は午後5時)	午前9時から午後7時 (土日祝は午後5時)	午前9時から午後8時 (土日祝は午後5時)	午前9時から午後7時 (土日祝は午後5時)
月曜日、年末年始 館内整理日、特別整理日(中央図書館分室を除く)					
147.54㎡ 10(10)席	246.51㎡ 18(4)席	279.59㎡ 12(3)席	275.91㎡ 16(16)席	245.27㎡ 22(16)席	152.01㎡ 18(13)席
61.68㎡ 6(6)席	63.50㎡ 6(6)席	71.47㎡ 10(6)席	53.00㎡ 8(7)席	85.58㎡ 15(10)席	開架書架 に含める
24.08㎡ 14席	53.73㎡ 25(2)席	62.25㎡ 23(3)席	42.00㎡ 25(1)席	36.00㎡ 18(4)席	開架書架 に含める
開架書架 に含める	開架書架 に含める	開架書架 に含める	開架書架 に含める	開架書架 に含める	開架書架 に含める
なし	なし	なし	なし	なし	なし
その他に含める	33.31㎡ ※G	15.52㎡	29.59㎡ ※H	22.08㎡	20.04㎡
61.64㎡	66.59㎡	72.95㎡	58.36㎡	54.92㎡	9.68㎡
32.06㎡	なし	177.69㎡	25.09㎡	10.90㎡	13.51㎡
/	/	/	/	/	/
13,002冊	16,573冊	15,984冊	16,398冊	11,692冊	17,908冊
13,981冊	18,563冊	15,533冊	16,961冊	16,451冊	10,691冊
33,649冊	33,834冊	46,101冊	33,954冊	37,090冊	69冊
2,305巻	4,221巻	2,250巻	2,916巻	1,822巻	1,215巻
8紙	9紙	9紙	10紙	12紙	7紙
107誌	130誌	105誌	105誌	93誌	27誌

※G 地下書庫

※H 地下書庫

<座席数は令和5年4月1日現在で()内は閲覧機に付属した座席数>

2. 図書館の目的

図書館は生涯学習の拠点として、すべての区民が自己の教養を高め、調査研究をし、レクリエーションなどのために必要なあらゆる資料を提供し、支援することを目的とする施設です。

この目的のため、充実した資料と情報メディアを備え、多様化・高度化する情報ニーズに応えるとともに、身近で頼りになるパートナーとして展開できる図書館をめざします。

3. 図書資料サービス

(1) 館内閲覧

- ・登録の有無に関わらず、どなたでも自由に閲覧することができます。

(2) 登録

- ・区内在住、在勤、在学を問わず、住所を確認できるもの（健康保険証、身分証明書、運転免許証、学生証など）を提示すれば登録できます。
- ・利用カードは北区立図書館全館で使うことができます。
- ・2年ごとに住所等の確認を行い、登録の更新をしています。

(3) 貸出

- ・区内在住、在勤、在学を問わず、登録後、貸出を行います。
- ・北区立図書館全館をコンピュータネットワークで結び、どこの館からでも全館の資料が貸出、返却、検索できます。
- ・中央図書館（分室含む）では、自動貸出機を利用して利用者自身で貸出手続きができます。

(4) 貸出数と貸出期間

- ・図書、雑誌 計30冊まで14日間です。
- ・その資料に予約が入っていない場合は、貸出期間内に1回に限り、延長できます。
※延長期間は申し出をした日から14日間です。（CD、DVD等のAV資料は延長できません。）
- ・返却が遅れると資料の貸出利用が出来なくなる場合があります。（貸出停止）

(5) 返却

- ・区内所蔵資料は、すべての北区立図書館で返却することができます。
- ・閉館後及び休館日は、下記の資料を除きブックポストに返却できます。

① 区立図書館のカウンターに直接返却するもの

CD、CD-ROM等の付属資料のついた図書、木のおもちゃ、布の絵本、紙芝居

※DVDはブックポストに返却できます。必ず専用袋に入れて返却するようお願いします。

② 貸出を受けた図書館のカウンターに直接返却するもの

東京都や他自治体の図書館からの借用本

※資料を紛失したり汚破損された場合には弁償していただくことがあります。

(6) 団体貸出

- ・北区内に団体の事務所などを有する5名以上のグループが、登録できます。
- ・1団体100冊まで、1か月間借りられます。（AV資料は除く）
- ・予約点数は、図書・雑誌合わせて100冊（ただし、AV資料及び予約点数が5件を超える資料は予約できません。）
- ・学校団体には他の制度があります。（10.(7) 学校支援の項参照）

(7) 資料検索

- ・館内利用者端末機（OPAC：オパック）またはインターネットで検索できます。
- ・パソコン、スマートフォン、携帯電話からは「北区図書館」と入力・検索。北区図書館のホームページから検索できます。
- ・図書館検索システムURL

<https://www.library.city.kita.tokyo.jp/opac/OPP0200> (オーピーピーゼーロ2せーろせーろ)

(8) パソコン・インターネット席

- ・滝野川・赤羽・浮間・田端・昭和町図書館ではインターネット閲覧用パソコンが利用できます。
- ・中央図書館ではインターネット閲覧席・研究個室・グループ研究室でもインターネットを閲覧できるほか、館内の一部エリアでWi-Fiが利用できます。このほかオンラインデータベースも閲覧できます。
- ・各館にパソコンが持ち込める席があります。

4. 視聴覚サービス

(1) CDの貸出

- ・区内全館でCDを所蔵しています。
- ・貸出点数は図書とは別に一人10点まで、期限は14日間です。

(2) DVDの貸出

- ・中央・滝野川・赤羽・東十条図書館でDVDを所蔵しています。
- ・貸出は一人1点ずつ、期限は7日間です。予約すれば、北区立図書館全館から借りることができます。

(3) 16ミリ（フィルムライブラリー）（中央図書館）

①16ミリフィルムの貸出

区内在住、在勤の個人または団体に貸出をします（原則として操作講習終了済みの方）。身分証明書または北区立図書館利用カードの提示が必要です。

②16ミリ映写機の検定

区内の個人または団体の16ミリ映写機所有者で、中央図書館のフィルムライブラリーを利用する方に映写機検定を行います。

5. 相談業務（レファレンスサービス・レフェラルサービス）

図書館利用者が情報を求め、または調査研究のため資料を利用しようとするときに、図書館の職員が相談に応じます。

レファレンスサービスとは、主に図書館資料により相談に対応するサービスを、レフェラルサービスとは、関連専門機関等に照会、あるいは紹介を行うことにより相談に対応するサービスを指します。

- ・簡単な事柄には電話でもお答えします。
- ・中央図書館の「北区の部屋」では、地域資料専門員が「北区」についての調べ物や相談に応じます。
- ・必要に応じて北区以外の公私立図書館、各種専門機関等に照会、またはそれらの機関を紹介しています。

6. 予約サービス

希望する資料が貸出中の場合などに、貸出希望者に対して、貸出予約の受付をしています。

(1) 予約点数

- ・図書、雑誌、紙芝居、「木のおもちゃ」「布絵本」「大型絵本」「大型紙芝居」は各1点まで 計30点
- ・CD 計10点
- ・DVD 1点

(2) 予約方法

①北区で所蔵する資料

「予約・リクエストカード」に記入し、直接カウンターに申し込みます。

パスワード登録をすると、館内利用者端末機（OPAC）またはインターネット（Web）により、ご自身で予約できます。

②区内に所蔵していない資料（視聴覚資料は除く）

「予約・リクエストカード」に記入して、カウンターに申し込みます。新規に購入するほか、所蔵が困難な貴重専門書などは、国立国会図書館、都立図書館、都内の公共図書館などから借り受けして貸し出します。（漫画、問題集、AV資料など一部リクエストをお受けできないものがあります。）

※国立国会図書館から借受けた資料や、借り受けた図書館から指定された資料については、館内閲覧のみの利用となります。

③資料推薦カード

北区で所蔵してほしい資料の推薦を受付します。

④その他

住所・勤務地・通学先が北区内でない方は以下の予約サービスはご利用になれません。（電話申込による当日限りの取り置きは可能です。）

ア. Web予約及び電話・FAX等、来館せずに行われる予約

イ. 未所蔵資料の予約（リクエスト）

ウ. 北区立図書館以外の図書館からの借受（相互貸借）

7. 外国語資料

中央図書館、滝野川図書館、赤羽図書館に「国際コーナー（多文化言語コーナー）」を設置し、外国語図書、雑誌の貸出を行っています。

8. 地域資料

各図書館には、北区や東京都区市町村についての郷土史に関する資料、行政に関する資料のコーナーがあります。資料の閲覧や貸出もできます。

(1) 北区の部屋

中央図書館には北区に関する資料を収集・公開している「北区の部屋」があります。

「北区のことなら何でもわかる」をコンセプトに、北区に関する情報を収集・保存・活用するとともに、地域資料専門員を配置し、「北区」についてのさまざまな質問にお答えしています。

- ・図書のほか、古地図、古写真、古文書、北区に関する新聞記事・CD・DVDなどを所蔵しています。
- ・毎月、北区に関するテーマ展示や地域資料広報誌「北区の部屋だより」を発行するほか、年に数回、公開歴史講座などのイベントを開催しており、北区に関するさまざまな情報発信をしています。
- ・北区アンバサダーについての常設展示を行っています。
- ・「日本資本主義の父」と呼ばれ、北区にゆかりのある実業家・渋沢栄一翁が新しい1万円札の顔や、大河ドラマの主人公に決まったことを記念し、令和元年10月に関連書籍コーナーを新設しました。

(2) 特設コーナー

滝野川図書館には西ヶ原ゆかりの北区アンバサダーであった内田康夫氏、ドナルド・キーン氏の資料コーナーがあります。また、令和2年6月に「渋沢栄一関連書籍コーナー」を全館へ新設しました。

(3) 北区立図書館の刊行物

北区についてみなさんに知ってもらうため、中央図書館では“北区”を題材にしたさまざまな刊行物を作成しています。図書館で閲覧・貸出できるほか、中央・滝野川・赤羽図書館等で販売もしています。

①『北区の歴史 はじめの一步』（赤羽西・滝野川西・王子西地区編）

『北区の歴史 はじめの一步 改訂版』（赤羽東・王子東・滝野川東・浮間地区編）

北区の子どもたちや北区について初めて学ぶ方々に、地域への親しみと愛着を持ってもらう目的で作成しました。北区を7地区（赤羽東、王子東、滝野川東、赤羽西、滝野川西、王子西、浮間）に分け、それぞれの特徴を写真や地図でわかりやすく解説しています。

シリーズの初版発行から10年以上が経過し、その間に地域の変貌や新しい歴史的発見などがありました。このため、令和2年度から改訂版の刊行を始めました。

本文32頁増と充実した内容で、現在4地区編が完成しています。残りの3地区編についても、順次改訂版を作成していく予定です。

この本は、該当地域の区立小学校3年生全児童へ、毎年6月末～7月上旬にかけて、学校を通して無償配布しています。また、中央・滝野川・赤羽図書館の他、飛鳥山博物館、区役所第一庁舎、区内一部書店でも販売もしています。（定価：310円・改訂版400円）



②『北区こぼれ話』・『北区こぼれ話2』

中央図書館発行の広報紙「北区の部屋だより」（月刊）で、地域資料専門員が北区に関する様々な雑学・豆知識を紹介する「北区こぼれ話」を連載しています。紙面で掲載しきれなかったエピソードや、発行後に判明した新事実などを加筆し冊子にしました。第1巻には第1回から第50回までが、第2巻には第51回から第100回までが掲載されています。今後も、50回毎に冊子化していく予定です。図書館のほか、北区役所、区内一部書店でも販売しています。（定価200円）



③『TOKYO 北区のKITAみち～目で見える北区の歴史～』

『TOKYO The Trails of KITA City～An historical overview of Kita City～』（英語翻訳版）

北区全域を1冊で知ることができる、盛りだくさんの情報に写真や図版を多く採り入れた、カラフルで見ているだけでも楽しい北区の歴史本です。北区に住む外国人の方々や、来日して北区に関わり興味を持たれた海外の方々へ北区を紹介できるよう、英語翻訳版の冊子も併せて作成しました。図書館のほか、飛鳥山博物館、北区役所、区内一部書店でも販売しています。（定価500円）



9. ドナルド・キーンコレクション

中央図書館では、北区名誉区民・北区アンバサダーであった日本文学研究者ドナルド・キーン氏から寄贈いただいた愛蔵書を「ドナルド・キーンコレクション」として公開しています。

蔵書は「手に取って皆さんに読んでほしい」というキーン氏の意向を受けて、コレクションコーナー内の閲覧室で読むことができます。（寄贈図書788冊、絵画6点、掛け軸1幅）

- ・オリジナルグッズ（エコバッグ2種、クリアファイル2種、手ぬぐい）の販売を行っています。グッズのデザインに使用している黄色い犬、「黄犬」はキーン氏が子どもの頃に飼っていたスピッツ犬のピンゴがモデルです。

◇黄犬（キーン）忌について◇

平成31年2月24日に亡くなられたキーン氏の命日は「黄犬忌」と名付けられました。北区立図書館では黄犬忌に合わせてキーン氏の業績や人となりを紹介する企画展を開催しています。



黄犬

10. 子ども読書活動推進事業

令和2年3月、「第四期北区子ども読書活動推進計画～読書は生きる力を育む～(令和2年度～令和6年度)」を策定し、乳幼児から中高生までの読書活動を積極的に支援するため、学校・地域との連携、読書活動の普及・啓発、読書活動にかかわる人材育成の環境整備など、さまざまな取り組みを推進しています。

また、小・中学校の児童・生徒が、図書（読書活動）をより身近に感じ、意欲的に調べ学習ができるよう、学校における読み聞かせの実施、学校図書館システムの運用支援、学校図書館ボランティア向け研修など、魅力ある学校図書館づくりを積極的に支援しています。

(1) 子ども読書活動推進計画の策定

- ・平成16年3月「北区子ども読書活動推進計画～子どもと本をつなぐ～」を策定しました。
- ・平成21年3月「第二期北区子ども読書活動推進計画～読む力は生きる力～」を策定しました。
- ・平成27年3月「第三期北区子ども読書活動推進計画～読む力が未来をひらく～」を策定しました。
- ・令和2年3月「第四期北区子ども読書活動推進計画～読書は生きる力を育む～」を策定しました。

(2) 児童サービス

①子ども室等の整備

- ・各図書館には子ども室（子どもコーナー、子どもの本の部屋、こども図書館など）があります。
- ・中央図書館には、赤ちゃんやお子さんをお連れの方でも気兼ねなく利用できる「子育て情報支援室」があります。（授乳室完備）

②児童書

- ・すべての図書館に、赤ちゃんから小学生のための絵本や布の絵本、読み物、紙芝居、調べ学習に役立つ本をそろえています。
- ・一部の図書館には、子ども室に児童サービスに関する研究書のコーナーがあります。（中央、滝野川西図書館）
- ・各図書館では本を紹介するため、季節に合わせたテーマ展示などを行っています。

③本のリストの配布

子どもの本のリストを作成、配布しています。

ア 乳児向け絵本リスト「はじめまして！」（ブックスタート用）

イ 幼児向け絵本リスト「このほんよんでみて！」

ウ 小学生向け図書リスト「よまれたがりやの本たち」

④木のおもちゃ、布の絵本の貸出

木のおもちゃ（中央、東十条図書館所蔵）、布の絵本（全館所蔵）を貸出します。

(3) 行事

①おはなし会、読み聞かせ、子ども会

本に親しむ手掛かりとして、おはなし会、このほんよんで、紙芝居、子ども会、映画会などの行事を定期的に行っています。

おはなし会は、赤ちゃん向け、幼児向け、小学生向けなど、それぞれの年齢と発達に応じた絵本の読み聞かせ、おはなし、紙芝居などのプログラム内容で開催しています。

②子ども一日図書館員

図書館に親しむ機会とするため、夏休み期間に、小学校4年生から6年生を対象に図書館の仕事を体験します。

③子どもの本のつどい in KITAKU

子どもの読書活動の推進を目的に、北区図書館活動区民の会と協働で、夏休み期間中の中央図書館で、おはなし会、読み聞かせ、読書相談、点字絵本や布の絵本の紹介など子どもの本と読書に関するイベントを開催しています。令和4年度は新型コロナウイルス感染拡大防止対策として、中央図書館でおすす
め本の展示・紹介、本のリスト作成・配布を行いました。

④講座、講演会

子どもの読書活動の推進や子どもの本についての関心を高めるための講座、講演会を実施しています。

ア 読書講演会

本や読書に関する啓発のため、作家、児童文学研究者、児童図書館員などを講師に招き講演会を実施しています。（令和4年度は新型コロナウイルス感染拡大防止のため中止）

イ ボランティア養成講座

絵本の読み聞かせの基礎、本の選び方などを学びます。絵本の読み聞かせに関心のある方、初心者の方向け、読み聞かせボランティアを目指す方向け、経験者向けステップアップ講座など参加者の経験に合わせた講座を展開しています。修了生は区内の図書館、学校などで活躍しています。

⑤読書会、ビブリオバトル

本を楽しみ、共有する場として、読書会、知的書評合戦ビブリオバトルを実施しています。

ア 「図書館で読書会」

平成21年から、本との出会いの場である図書館で毎月1回開催しています。児童図書やYA図書などから選んだ本を課題本としています。

イ 「ティーンズビブリオバトル」

区内の中学生、高校生および18歳までの方を対象としてビブリオバトルを開催しています。

ウ 「一般向けビブリオバトル」

一般の方を対象としてビブリオバトルを開催しています。

(4) ブックスタート（子育て応援団事業）

乳児健康診査（3～4か月児健診）時に赤ちゃんとの本との出会いを支援するため、赤ちゃんとの保護者に絵本の読み聞かせを行う（令和4年度は新型コロナウイルス感染拡大防止のため中止）とともに2冊の絵本と図書館案内などが入った「ブックスタートパック」を配布しています。

(5) ブックスタートフォローアップ（子育て応援団事業）

ブックスタート後の乳幼児と保護者が、引き続き本に興味・関心を持ち、意欲的に読書活動の充実を図る機会として、図書館や地域会場で赤ちゃん絵本サロン、ちびっこ絵本サロン、赤ちゃんにここサロン、赤ちゃんのためのおはなし会等を開催しています。また、発達に応じた絵本の紹介、選び方等も案内しています。サロン会場は図書館、会館、児童館などで開催しています。

(6) 3歳児絵本プレゼント（子育て応援団事業）

ブックスタートフォローアップ事業後の幼児を対象に、3歳児健康診査通知に引換券を同封しています。近くの図書館で、5冊の絵本の中から1冊と専用バックをプレゼントしています。これは、図書館への来館を促し、幼児に年齢と発達に応じた本を手渡すことによって、本との結びつきを深め繋ぐ手掛かりとしています。

(7) 学校支援

小・中学校の児童・生徒が図書（読書活動）をより身近に感じ、意欲的に調べ学習ができるよう、図書の団体貸出、学校における読み聞かせなどの実施の支援、学校図書館システムの運用支援などを行っています。

①テーマごとの本の団体貸出

調べ学習などの支援のために、テーマに応じた本を小中学校のクラス単位で貸出しています。

②中学生職場体験の受入

区立中学校等の依頼により職場体験の受入を行っています。

③読み聞かせ、ブックトークなどの実施支援

学校からの依頼に応じて、読み聞かせやブックトークなどの実施を支援しています。

④図書館見学受入

学年ごとなどで図書館見学を受入、館内見学のほか図書館利用方法の案内なども行っています。

⑤学校図書館の支援

区立小中学校全校に配置されている学校図書館指導員とともに、学校図書館システムの運用支援や学校での読書活動推進、学校図書館の整備、運営を支援しています。

(8) 乳幼児一時保育（子育て情報支援室）

来館する乳幼児を持つ保護者に対し、子ども図書館内に設けている子育て情報支援室内で乳幼児の保育を行い、保護者がゆっくりと図書館利用ができるよう支援しています。

1 1. YA（ヤングアダルト）サービス

YA（中・高校生）世代の読書活動支援のため、YAサービスを実施しています。

YA世代に人気のある本、YA世代特有の問題や課題の解決へ導く本及び児童書から一般書への橋渡しとなる資料などはYAコーナーに置かれています。YAコーナーがない図書館では一般図書の棚に置かれていて、一般図書とは背ラベルの色（青色）により区別し、探しやすくなっています。

中央図書館と赤羽図書館には、YAコーナーの近くに座席を設けYAスペースとし、滝野川図書館ではYAを含めた幅広い年代のためのジュニアコーナーを設けています。浮間図書館は、浮間中学校との複合化に伴いYAコーナーが拡充されました。中央図書館にはYALームを2室設けています。

また、図書館で職場体験をした中学生にポップ作成（図書の紹介）をしてもらい、YAスペースに展示しています。

1 2. 障害者サービス

(1) 対面音訳

目の不自由な方の申込みにより、ご希望の資料（本、雑誌等）を1回につき2時間、ボランティアが音訳します。

中央図書館で申込みを受け付け、会場として中央・滝野川・赤羽・浮間図書館、ご希望により各地域振興室会議室も利用できます。

(2) 点訳、音訳図書の貸出（中央図書館）

視覚障害者の方（視力障害1～6級までの区内在住、在勤、通学者）に、点訳・音訳資料（点字図書、DAISY図書（=デイジー：デジタル録音図書））を郵送貸出します。

北区で所蔵していないものについては、全国の図書館で所蔵している点訳・音訳資料をリクエストに応じて郵送貸出をします。

- ・1回につき10巻までCDの郵送貸出をします。

- ・大活字本（文字の大きな本）の貸出もしています。
- ・希望の雑誌を申し込むと、定期的に雑誌録音資料を郵送貸出します。
- ・ご希望の方には点訳、音訳した図書館の情報誌「ぼけっと」「北区の部屋だより」「サピエ図書館 新着情報デージー版」「都立中央図書館 新作情報デージー版」を毎月郵送貸出します。
- ・デージー図書を聞くためには、専用の再生機「プレクストーク」が必要です。中央図書館で貸出しています。

（3）外出困難な方への資料宅配サービス（中央図書館）

区内在住で身体障害者手帳の肢体不自由1、2級または内部障害1～3級の方で外出が困難な方に、資料をご自宅まで集配します。

貸出資料数は一般利用者と同数ですが、専用袋に封入できる大きさの資料に限らせていただきます。貸出期間は30日間です。（配送期間を含む）

（4）行事（中央図書館）

①バリアフリー映画会

上映権許諾済みDVD映画に字幕・音声ガイド補助を取り入れた映画鑑賞会を年に4回行っています。（新型コロナ対応のため令和4年度は3回実施）

②バリアフリー朗読会

朗読会で手話通訳を実施し、誰もが楽しめる朗読会を年に1回開催しています。

（5）ボランティア養成講座（中央図書館）

音訳、点訳者の養成のための講習会を実施しています。令和4年度は、音訳者養成講座（フォローアップ）、点訳者養成講座（初心者）を行ないました。

（6）手話サポートデスク（中央図書館）

中央図書館では、毎月第3土曜日午後1時～4時、聴覚障害の方のために手話ボランティアにより、利用案内などを行っています。

13. 新聞・雑誌

（1）新聞

館内で閲覧ができます。新聞は各図書館で1～3か月間保存しています。

北区のローカル紙（北区新聞（終刊）：昭和24年1月23日～令和2年10月25日、都北新聞（終刊）：昭和36年9月10日～平成23年8月14日）については中央図書館で永年保存しています。

（2）新聞縮刷版

図書館では朝日、日本経済、毎日、読売各紙の新聞縮刷版を所蔵しています。所蔵紙、保存年数はそれぞれの館により異なります。

中央図書館では新聞縮刷版（朝日新聞：昭和31年1月～、朝日新聞復刻版：明治21年7月～明治45年7月（大正元年）・大正元年7月～大正15年12月（昭和元年）・昭和元年1月～昭和30年12月、日本経済新聞縮刷版：昭和34年11月・昭和36年1月～、読売新聞縮刷版：昭和33年9月～、毎日新聞縮刷版：昭和25年8月～昭和28年10月、昭和33年4月～）を保存しています。

（3）雑誌

雑誌の最新号は館内で閲覧できます。最新号の間中は貸出できません。

保存期限内のバックナンバーについては貸出をしています。

14. リサイクル事業

資源の有効活用を図るために、除籍手続きを経て不要になった一般図書・児童図書・雑誌等を利用者あるいは区立施設等に無償提供しています。

15. コピーサービス

図書館資料の複写のためコイン式コピー機が利用できます。図書館の複写機でコピーする場合、著作権法による制限があります。

16. 大学図書館との連携

研究テーマを持つ北区在住の方は、北区と協力関係のある大学図書館（大正大学・東洋大学）を利用することができます。※令和2年～4年度は新型コロナウイルス感染拡大防止のため休止

17. 区民との協働

（1）区民とともに歩む図書館委員会

平成17年度から始まった「区民とともに歩む図書館委員会」は、第5期を数え、設置から10年以上が経過しています。第6期の「区民とともに歩む図書館委員会」の開催準備を進めてきましたが、新型コロナウイルス感染拡大の影響により開催に至りませんでした。これまでの「区民とともに歩む図書館委員会」の実績を踏まえて今後の在り方を検討し、第6期の開催を検討していきます。

（2）図書館ボランティア活動の推進

第一期区民とともに歩む図書館委員会の提言により発足した、図書館ボランティア団体のネットワーク組織「北区図書館活動区民の会」は、「企画・広報部」「子ども部」「ユニバーサル部」「地域資料部」「ドナルド・キーン研究会（部）」の5つの部会により構成され、各種講座、講演会、企画展示、おはなし会など、様々な活動を図書館と協働で実施しています。

18. 広報活動

北区立図書館の事業を広く周知するため広報活動をしています。

- ① 北区ニュース掲載
- ② 北区教育広報紙「くおん」掲載
- ③ 図書館情報紙「ぼけっと」発行（毎月1日）
- ④ 「北区の図書館案内」（一般用・児童用）配布
- ⑤ 乳児向け絵本リスト「はじめまして！」（ブックスタート用）の配布
- ⑥ 幼児向け絵本リスト「このほんよんでみて！」の配布
- ⑦ 小学生向け図書リスト「よまれたがりやの本たち」の配布
- ⑧ 北区図書館のホームページ編集
- ⑨ メールマガジン「北区図書館情報」の配信（毎月1日、15日）
- ⑩ 「北区の部屋だより」発行（毎月1日）
- ⑪ 「ブックスタートフォローアップ」（事業案内）の配布

19. 新型コロナウイルス感染拡大防止対応

(1) 感染拡大防止取組実施状況

手指用アルコール消毒液の設置
カウンター前等に飛沫防止シートの設置
社会的距離の表示の設置
職員のマスク、フェイスシールド着用の徹底（令和5年3月13日以降は推奨）
館内換気の徹底
返却資料の除菌清掃（令和5年3月12日まで）
閲覧席の飛沫防止用衝立の設置、および社会的距離を保った座席数の管理
体調不良者用の非接触型体温計の全館設置。
CO2モニターの設置（15館持ち回りで計測）
感染対策を徹底したイベント開催

(2) 臨時休館・一部サービス休止（令和4年度）

令和4年度の新型コロナ感染症の影響による臨時休館は、中央図書館分室の1日のみでした。
また、前年度に引き続き感染予防対策を行い、十分な対応が難しい行事については中止や規模の縮小を
しました。

令和3年10月1日～令和4年5月22日 図書館の利用時間2時間以内のお願い

令和4年5月23日～ 図書館を長時間利用されないようお願い

7月26日 中央図書館分室 職員1名から陽性者が確認されたため、中央図書館分室のみ
臨時休館

20. その他

(1) インターンシップ等の学生受入

令和4年度は、立教大学・中央大学・白百合女子大学より 司書課程実習を受け入れ、実習及びその他研修
を行いました。

東京都立大学より2名のインターンシップを受け入れ、図書館業務の体験を実施しました。

(2) 視察、見学など

図書館では、視察、見学など受け入れています。令和4年度は、草加市、広島市、埼玉県小川町など多数
の方々が中央図書館を視察見学されました。

Ⅱ 4年度サービス実績

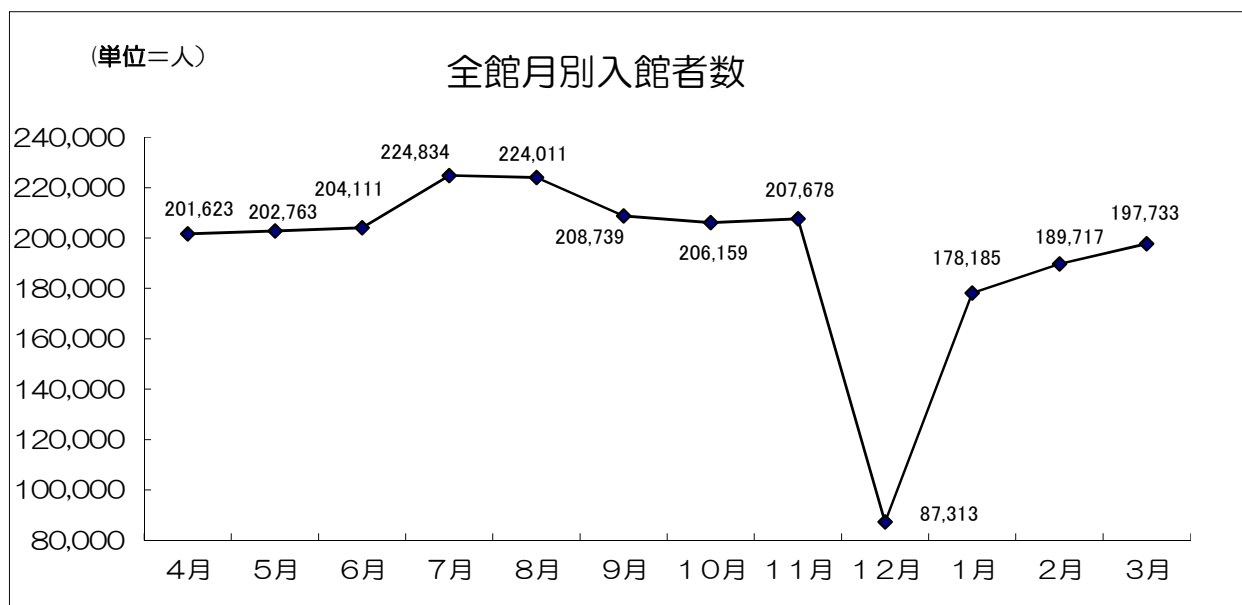
1. 図書館利用状況

(1) 入館者数及び登録者数

令和4年度

区分 館名	入館者数 (人)	開館日数 (日)	一日平均 (人)	個人登録者数 (人) (R5.3.31現在)			登録団体数 (R5.3.31現在)
				一般	児童	総数	
中央	554,547	306	1,812	40,967	2,806	43,773	539
滝野川	194,384	281	692	11,621	927	12,548	110
赤羽	414,831	266	1,560	18,964	1,278	20,242	143
浮間	153,277	281	545	8,006	1,146	9,152	82
赤羽西	72,517	281	258	3,220	387	3,607	112
昭和町	79,826	280	285	4,509	396	4,905	48
田端	74,350	281	265	3,764	360	4,124	26
上十条	70,609	280	252	4,110	307	4,417	80
赤羽北	70,495	280	252	3,550	336	3,886	72
東田端	66,999	281	238	4,969	417	5,386	31
神谷	94,995	281	338	3,498	459	3,957	79
滝野川西	124,780	281	444	7,048	609	7,657	49
豊島	102,967	281	366	3,953	457	4,410	48
東十条	205,703	281	732	7,675	1,230	8,905	42
中央分室	52,586	282	186	1,546	287	1,833	7
計	2,332,866	4,223	552	127,400	11,402	138,802	1,468

- 臨時休館 (1) 滝野川・赤羽・浮間・赤羽西・田端・東田端・神谷・滝野川西・豊島・東十条書館 特別整理 2日間
昭和町・上十条・赤羽北図書館 特別整理3日間
- (2) 赤羽図書館は、赤羽会館保守点検のため臨時休館 2日間 赤羽会館空調工事のため13日間
- (3) 北区立図書館全館、図書館業務システム更新のため 全館2日間(定期休館日、年末・年始休館日を含む)
- (4) 新型コロナウイルス感染症拡大防止に伴う臨時休館(中央図書館分室)1日間



(2) 地域別個人登録者数

令和5年4月1日現在

地域名	区 分	人 口	登録者数	一 般	児 童	登録率(%)
王 子		24,102	8,269	7,232	1,037	34.3
豊 島		30,957	8,756	7,957	799	28.3
堀 船		11,069	2,756	2,496	260	24.9
東 十 条		13,945	4,825	4,405	420	34.6
王 子 本 町		5,819	2,295	2,101	194	39.4
岸 町		2,489	935	873	62	37.6
中 十 条		8,601	2,789	2,604	185	32.4
十 条 台		1,224	744	661	83	60.8
十 条 仲 原		6,019	1,781	1,644	137	29.6
上 十 条		12,529	3,970	3,684	286	31.7
神 谷		16,104	5,285	4,714	571	32.8
赤 羽		11,056	3,006	2,751	255	27.2
西 が 丘		8,485	2,967	2,635	332	35.0
赤 羽 西		17,364	4,348	3,964	384	25.0
志 茂		21,750	5,560	5,099	461	25.6
岩 淵 町		4,965	1,281	1,158	123	25.8
赤 羽 台		9,545	3,267	2,935	332	34.2
赤 羽 南		5,212	1,550	1,424	126	29.7
赤 羽 北		15,392	4,380	4,038	342	28.5
浮 間		24,053	7,760	6,802	958	32.3
桐 ケ 丘		4,729	729	696	33	15.4
滝 野 川		34,866	10,960	9,958	1,002	31.4
西 ケ 原		18,229	6,215	5,589	626	34.1
栄 町		2,627	683	638	45	26.0
上 中 里		6,662	2,242	2,041	201	33.7
中 里		7,104	1,987	1,799	188	28.0
昭 和 町		3,634	1,033	956	77	28.4
田 端 新 町		8,640	2,470	2,214	256	28.6
東 田 端		3,449	916	800	116	26.6
田 端		14,550	4,124	3,733	391	28.3
区 内 総 数		355,170	107,883	97,601	10,282	30.4
北 区 以 外			30,919	29,799	1,120	
登 録 者 総 数			138,802	127,400	11,402	

※参考 人口は東京都北区町丁別世帯人口調（外国人含）令和5年4月1日現在

(3) 貸出点数

令和4年度

区分 館名	個人貸出							団体貸出		総貸出数	
	一般		児童		貸出総人数		貸出総数	一日平均	利用団体数 貸出冊数		
	図書	AV	図書	AV	図書総数	AV総数					
中央	人数	308,316		28,637		336,953		892,223	1,101	5,780	922,600
	点数	749,795	54,849	86,400	1,179	836,195	56,028		2,916	30,377	
滝野川	人数	93,535		10,153		103,688		286,781	369	997	292,951
	点数	236,966	15,505	34,037	273	271,003	15,778		1,021	6,170	
赤羽	人数	152,946		10,628		163,574		438,418	615	907	444,736
	点数	379,751	23,825	34,690	152	414,441	23,977		1,648	6,318	
浮間	人数	69,096		9,394		78,490		225,232	279	795	228,691
	点数	184,806	8,730	31,540	156	216,346	8,886		802	3,459	
赤羽西	人数	45,622		4,143		49,765		142,555	177	370	144,421
	点数	121,479	6,417	14,584	75	136,063	6,492		507	1,866	
昭和町	人数	42,126		3,676		45,802		131,049	164	1,359	139,007
	点数	111,096	6,650	13,267	36	124,363	6,686		468	7,958	
田端	人数	38,160		4,101		42,261		115,331	150	973	120,847
	点数	91,119	11,153	13,007	52	104,126	11,205		410	5,516	
上十条	人数	48,077		3,897		51,974		145,387	186	544	149,451
	点数	124,508	7,831	12,966	82	137,474	7,913		519	4,064	
赤羽北	人数	40,992		4,139		45,131		124,345	161	470	125,828
	点数	103,314	6,912	14,091	28	117,405	6,940		444	1,483	
東田端	人数	36,658		3,067		39,725		110,918	141	640	114,685
	点数	91,365	9,766	9,726	61	101,091	9,827		395	3,767	
神谷	人数	40,582		5,520		46,102		129,855	164	1,068	137,646
	点数	104,353	7,762	17,585	155	121,938	7,917		462	7,791	
滝野川西	人数	75,073		8,261		83,334		231,679	297	2,488	246,538
	点数	192,274	13,546	25,777	82	218,051	13,628		824	14,859	
豊島	人数	45,099		3,949		49,048		137,421	175	683	147,022
	点数	116,232	8,013	13,140	36	129,372	8,049		489	9,601	
東十条	人数	106,061		13,949		120,010		316,971	427	482	318,766
	点数	261,698	11,688	42,388	1,197	304,086	12,885		1,128	1,795	
中央分室	人数	33,371		4,477		37,848		96,636	134	167	97,164
	点数	78,714	3,856	14,000	66	92,714	3,922		341	528	
計	人数	1,175,714		117,991		1,293,705		3,524,801	4,540	17,723	3,630,353
	点数	2,947,470	196,503	377,198	3,630	3,324,668	200,133		12,375	105,552	

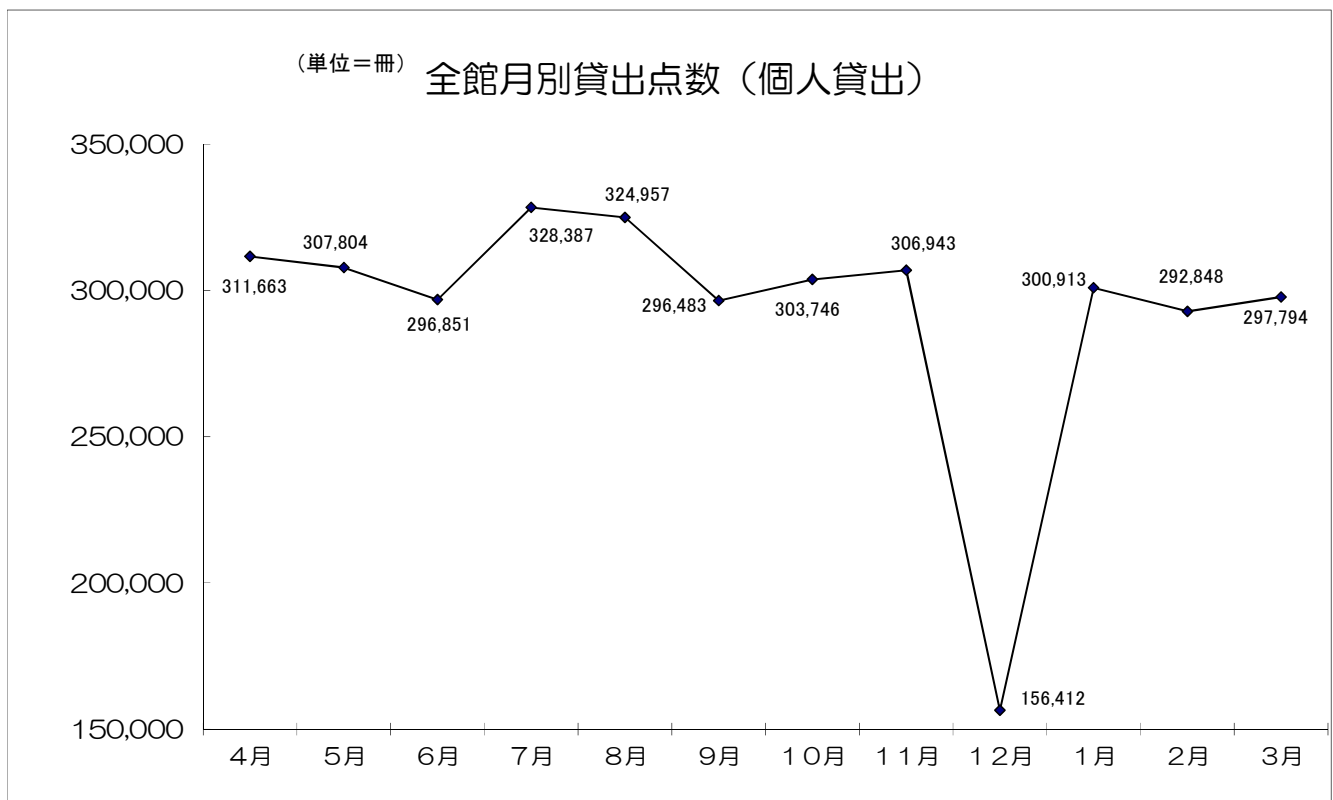
※AVはCD・DVD

(4) 月別個人貸出点数 (一般及び児童 図書・AVの合計点数)

令和4年度

月別 館名	4月	5月	6月	7月	8月	9月	10月	11月	12月	1月	2月	3月	計
中 央	87,703	87,703	83,081	88,283	89,532	81,469	85,991	82,573	44,693	57,898	51,512	51,785	892,223
滝 野 川	24,125	23,589	23,410	26,439	25,600	23,188	23,460	23,479	14,301	25,769	26,581	26,840	286,781
赤 羽	38,855	37,723	36,942	41,666	39,680	37,668	37,136	43,868	0	41,603	40,506	42,771	438,418
浮 間	19,144	18,259	17,909	21,329	20,918	17,792	18,619	18,799	11,536	19,761	20,913	20,253	225,232
赤 羽 西	12,073	12,098	11,092	12,343	12,432	11,461	11,801	12,136	7,760	13,415	13,011	12,933	142,555
昭 和 町	11,176	11,096	10,281	11,816	11,762	10,347	11,043	10,503	6,780	12,105	11,842	12,298	131,049
田 端	10,238	9,799	9,249	10,203	9,841	9,356	9,586	9,407	5,274	10,702	10,587	11,089	115,331
上 十 条	12,181	11,790	12,174	12,829	12,013	12,186	12,375	12,295	7,318	13,795	12,994	13,437	145,387
赤 羽 北	10,169	10,574	10,299	11,523	11,427	9,827	10,331	10,783	6,682	11,349	10,356	11,025	124,345
東 田 端	9,699	9,498	9,261	10,490	10,466	9,503	8,862	8,817	5,032	9,571	9,821	9,898	110,918
神 谷	10,637	11,121	10,715	11,170	10,996	9,947	10,184	10,682	8,508	12,808	11,425	11,662	129,855
滝野川西	19,178	19,655	18,682	20,808	20,051	18,844	19,600	18,720	11,308	20,663	21,681	22,489	231,679
豊 島	11,816	11,377	11,214	12,587	12,620	11,077	10,844	11,229	6,289	13,250	12,700	12,418	137,421
東 十 条	26,811	25,548	24,569	28,844	28,866	26,209	26,040	25,796	16,124	29,084	29,520	29,560	316,971
中央分室	7,858	7,974	7,973	8,057	8,753	7,609	7,874	7,856	4,807	9,140	9,399	9,336	96,636
計	311,663	307,804	296,851	328,387	324,957	296,483	303,746	306,943	156,412	300,913	292,848	297,794	3,524,801

- ※ 臨時休館 (1) 滝野川・赤羽・浮間・赤羽西・田端・東田端・神谷・滝野川西・豊島・東十条書館 特別整理 2日間
昭和町・上十条・赤羽北図書館 特別整理3日間
(2) 赤羽図書館は、赤羽会館保守点検のため臨時休館 2日間 赤羽会館空調工事のため13日間
(3) 北区立図書館全館、図書館業務システム更新のため 全館2日間(定期休館日、年末・年始休館日を含む)
(4) 新型コロナウイルス感染症拡大防止に伴う臨時休館(中央図書館分室) 1日間



(5) 部門別図書貸出冊数及び構成比(個人貸出)

館名	部門	総記	哲学	歴史	社会科学	自然科学	技術	産業	芸術
		冊	冊	冊	冊	冊	冊	冊	冊
中央	冊	23,942	29,810	52,485	80,678	47,420	73,056	18,748	77,616
	%	2.9%	3.6%	6.3%	9.6%	5.7%	8.7%	2.2%	9.3%
滝野川	冊	5,083	8,494	14,972	21,267	11,972	18,556	4,938	20,937
	%	1.9%	3.1%	5.5%	7.8%	4.4%	6.8%	1.8%	7.7%
赤羽	冊	8,507	15,699	23,645	38,052	20,334	31,555	7,791	33,566
	%	2.1%	3.8%	5.7%	9.2%	4.9%	7.6%	1.9%	8.1%
浮間	冊	3,282	6,841	8,927	13,577	8,702	16,694	2,928	21,632
	%	1.5%	3.2%	4.1%	6.3%	4.0%	7.7%	1.4%	10.0%
赤羽西	冊	2,506	3,884	6,257	10,999	6,583	9,751	2,247	13,660
	%	1.8%	2.9%	4.6%	8.1%	4.8%	7.2%	1.7%	10.0%
昭和町	冊	2,177	3,554	7,576	8,427	4,893	10,453	2,593	10,766
	%	1.8%	2.9%	6.1%	6.8%	3.9%	8.4%	2.1%	8.7%
田端	冊	2,006	3,552	5,681	9,331	4,587	6,725	1,724	10,424
	%	1.9%	3.4%	5.5%	9.0%	4.4%	6.5%	1.7%	10.0%
上十条	冊	3,125	4,270	7,178	10,479	7,262	9,861	2,284	17,997
	%	2.3%	3.1%	5.2%	7.6%	5.3%	7.2%	1.7%	13.1%
赤羽北	冊	2,011	4,051	6,922	9,400	5,592	8,467	2,258	11,745
	%	1.7%	3.5%	5.9%	8.0%	4.8%	7.2%	1.9%	10.0%
東田端	冊	2,037	3,481	4,668	7,968	4,022	8,125	1,680	9,605
	%	2.0%	3.4%	4.6%	7.9%	4.0%	8.0%	1.7%	9.5%
神谷	冊	1,626	3,584	5,177	7,314	4,489	8,459	1,503	15,343
	%	1.3%	2.9%	4.2%	6.0%	3.7%	6.9%	1.2%	12.6%
滝野川西	冊	4,222	7,319	12,071	17,856	9,577	16,905	4,145	21,745
	%	1.9%	3.4%	5.5%	8.2%	4.4%	7.8%	1.9%	10.0%
豊島	冊	2,077	3,688	6,191	8,860	5,282	8,050	1,413	13,997
	%	1.6%	2.9%	4.8%	6.8%	4.1%	6.2%	1.1%	10.8%
東十条	冊	4,578	8,578	16,586	21,865	12,618	23,690	4,302	26,329
	%	1.5%	2.8%	5.5%	7.2%	4.1%	7.8%	1.4%	8.7%
中央分室	冊	1,949	2,784	4,781	6,927	3,625	5,888	1,218	8,071
	%	2.1%	3.0%	5.2%	7.5%	3.9%	6.4%	1.3%	8.7%
合計	冊	69,128	109,589	183,117	273,000	156,958	256,235	59,772	313,433
	%	2.1%	3.3%	5.5%	8.2%	4.7%	7.7%	1.8%	9.4%

言語	文学	国際	地域資料	小計	児童書	合計	雑誌	総合計
13,296	150,792	8,012	6,958	582,813	209,107	791,920	44,275	836,195 冊
1.6%	18.0%	1.0%	0.8%	69.7%	25.0%	94.7%	5.3%	100%
2,532	62,569	1,720	1,401	174,441	84,911	259,352	11,651	271,003 冊
0.9%	23.1%	0.6%	0.5%	64.4%	31.3%	95.7%	4.3%	100%
5,448	103,353	4,005	1,543	293,498	102,555	396,053	18,388	414,441 冊
1.3%	24.9%	1.0%	0.4%	70.8%	24.7%	95.6%	4.4%	100%
2,057	39,915	393	637	125,585	82,694	208,279	8,067	216,346 冊
1.0%	18.4%	0.2%	0.3%	58.0%	38.2%	96.3%	3.7%	100%
1,317	28,277	188	388	86,057	41,396	127,453	8,610	136,063 冊
1.0%	20.8%	0.1%	0.3%	63.2%	30.4%	93.7%	6.3%	100%
1,189	30,716	136	371	82,851	36,249	119,100	5,263	124,363 冊
1.0%	24.7%	0.1%	0.3%	66.6%	29.1%	95.8%	4.2%	100%
1,084	21,786	314	254	67,468	31,268	98,736	5,390	104,126 冊
1.0%	20.9%	0.3%	0.2%	64.8%	30.0%	94.8%	5.2%	100%
1,358	31,552	302	351	96,019	33,310	129,329	8,145	137,474 冊
1.0%	23.0%	0.2%	0.3%	69.8%	24.2%	94.1%	5.9%	100%
1,254	26,968	193	501	79,362	31,521	110,883	6,522	117,405 冊
1.1%	23.0%	0.2%	0.4%	67.6%	26.8%	94.4%	5.6%	100%
1,170	22,271	55	172	65,254	27,939	93,193	7,898	101,091 冊
1.2%	22.0%	0.1%	0.2%	64.5%	27.6%	92.2%	7.8%	100%
1,018	25,836	173	194	74,716	40,479	115,195	6,743	121,938 冊
0.8%	21.2%	0.1%	0.2%	61.3%	33.2%	94.5%	5.5%	100%
2,553	48,844	593	514	146,344	61,029	207,373	10,678	218,051 冊
1.2%	22.4%	0.3%	0.2%	67.1%	28.0%	95.1%	4.9%	100%
1,308	38,188	99	378	89,531	31,635	121,166	8,206	129,372 冊
1.0%	29.5%	0.1%	0.3%	69.2%	24.5%	93.7%	6.3%	100%
3,137	63,763	1,056	664	187,166	102,716	289,882	14,204	304,086 冊
1.0%	21.0%	0.3%	0.2%	61.6%	33.8%	95.3%	4.7%	100%
931	18,064	111	341	54,690	34,620	89,310	3,404	92,714 冊
1.0%	19.5%	0.1%	0.4%	59.0%	37.3%	96.3%	3.7%	100%
39,652	712,894	17,350	14,667	2,205,795	951,429	3,157,224	167,444	3,324,668 冊
1.2%	21.4%	0.5%	0.4%	66.3%	28.6%	95.0%	5.0%	100%

2. 蔵書数及び4年度受入数・除籍数

館名	部門	総記	哲学	歴史	社会科学	自然科学	技術	産業	芸術
		冊	冊	冊	冊	冊	冊	冊	冊
中央	冊	15,983	15,575	32,612	61,553	27,064	28,783	11,669	35,440
	%	3.6%	3.6%	7.4%	14.1%	6.2%	6.6%	2.7%	8.1%
滝野川	冊	1,610	1,649	6,361	5,926	3,089	1,587	910	5,133
	%	2.2%	2.3%	8.7%	8.1%	4.2%	2.2%	1.2%	7.0%
赤羽	冊	2,169	1,749	6,227	5,806	2,812	2,457	1,301	5,424
	%	3.0%	2.4%	8.6%	8.0%	3.9%	3.4%	1.8%	7.5%
浮間	冊	447	248	1,004	964	722	299	112	2,793
	%	1.3%	1.3%	3.0%	2.8%	2.1%	0.9%	0.3%	8.2%
赤羽西	冊	168	74	563	376	221	147	36	1,452
	%	0.8%	0.8%	2.5%	1.7%	1.0%	0.7%	0.2%	6.6%
昭和町	冊	277	257	1,506	1,012	511	920	1,015	1,743
	%	0.9%	0.9%	4.7%	3.2%	1.6%	2.9%	3.2%	5.4%
田端	冊	153	46	579	213	148	75	33	1,114
	%	0.9%	0.9%	3.3%	1.2%	0.8%	0.4%	0.2%	6.4%
上十条	冊	238	202	896	440	289	141	43	2,049
	%	0.9%	0.9%	3.5%	1.7%	1.1%	0.6%	0.2%	8.0%
赤羽北	冊	318	128	945	397	95	129	37	1,492
	%	1.3%	0.5%	3.8%	1.6%	0.4%	0.5%	0.1%	6.0%
東田端	冊	184	210	1,217	723	414	201	101	2,086
	%	0.7%	0.7%	4.5%	2.7%	1.5%	0.7%	0.4%	7.7%
神谷	冊	179	140	1,474	624	511	380	152	3,581
	%	0.5%	0.5%	4.2%	1.8%	1.5%	1.1%	0.4%	10.2%
滝野川西	冊	311	403	1,719	820	486	298	136	2,548
	%	1.0%	1.0%	5.5%	2.6%	1.5%	0.9%	0.4%	8.1%
豊島	冊	334	368	1,475	921	659	299	150	4,027
	%	1.0%	1.0%	4.4%	2.8%	2.0%	0.9%	0.4%	12.1%
東十条	冊	199	232	905	768	470	815	41	2,538
	%	0.7%	0.7%	3.2%	2.7%	1.7%	2.9%	0.1%	9.0%
中央分室	冊	255	340	1,058	1,352	1,189	2,658	457	982
	%	0.9%	0.9%	3.7%	4.7%	4.2%	9.3%	1.6%	3.4%
北区（共通）	冊	12,247	23,718	39,282	73,569	37,741	54,065	18,946	44,794
	%	2.6%	2.6%	8.4%	15.8%	8.1%	11.6%	4.1%	9.6%
合計	冊	35,072	45,339	97,823	155,464	76,421	93,254	35,139	117,196
	%	2.5%	2.5%	7.0%	11.2%	5.5%	6.7%	2.5%	8.4%

※北区（共通）とは、所蔵館を持たない北区図書館共通資料をいい、返却された館の書架に配架される。

令和5年3月31日現在

言語	文学	地域資料	国際	小計	児童書	総数	北区(共通)	図書受入数	図書除籍数
								雑誌受入数	雑誌除籍数
7,878	89,851	33,795	8,419	368,622	69,451	438,073	599	16,159	17,279
1.8%	20.5%	7.7%	1.9%	84.1%	15.9%	100%		4,619	4,612
1,409	14,346	3,526	2,631	48,177	24,919	73,096	46,617	6,431	5,508
1.9%	19.6%	4.8%	3.6%	65.9%	34.1%	100%		2,139	2,263
1,448	12,438	3,740	3,003	48,574	24,014	72,588	49,383	8,616	9,953
2.0%	17.1%	5.2%	4.1%	66.9%	33.1%	100%		2,120	2,060
317	6,268	1,721	133	15,028	18,986	34,014	39,638	4,613	4,218
0.9%	18.4%	5.1%	0.391%	44.2%	55.8%	100%		1,502	1,570
231	3,114	1,359	1	7,742	14,408	22,150	30,060	3,675	5,299
1.0%	14.1%	6.1%	0.005%	35.0%	65.0%	100%		1,475	1,618
387	5,661	1,602	0	14,891	17,132	32,023	36,149	3,508	3,900
1.2%	17.7%	5.0%	0.0%	46.5%	53.5%	100%		1,623	2,044
155	2,739	1,055	0	6,310	11,179	17,489	18,702	3,163	2,391
0.9%	15.7%	6.0%	0.0%	36.1%	63.9%	100%		1,316	1,276
346	4,344	1,340	42	10,370	15,180	25,550	31,171	3,400	3,288
1.4%	17.0%	5.2%	0.164%	40.6%	59.4%	100%		1,506	1,529
177	4,195	1,351	2	9,266	15,679	24,945	30,397	3,311	2,799
0.7%	16.8%	5.4%	0.008%	37.1%	62.9%	100%		1,562	1,616
270	6,756	840	0	13,002	13,981	26,983	32,071	3,217	4,395
1.0%	25.0%	3.1%	0.0%	48.2%	51.8%	100%		1,752	1,743
290	7,701	1,541	0	16,573	18,563	35,136	33,649	3,316	1,156
0.8%	21.9%	4.4%	0.0%	47.2%	52.8%	100%		1,949	1,967
386	7,050	1,686	141	15,984	15,533	31,517	46,101	4,904	2,940
1.2%	22.4%	5.3%	0.447%	50.7%	49.3%	100%		1,525	1,522
388	6,361	1,416	0	16,398	16,961	33,359	33,954	3,177	1,359
1.2%	19.1%	4.2%	0.0%	49.2%	50.8%	100%		1,677	1,710
288	3,794	1,173	469	11,692	16,451	28,143	37,090	4,631	4,330
1.0%	13.5%	4.2%	1.7%	41.5%	58.5%	100%		1,682	1,780
260	8,728	629	0	17,908	10,691	28,599	69	1,241	1,235
0.9%	30.5%	2.2%	0.0%	62.6%	37.4%	100%		490	474
8,108	153,180	—	—	465,650	—	465,650	—	(再掲)	(再掲)
1.7%	32.9%	—	—	100%	—	100%		38,943	34,422
22,338	336,526	56,774	14,841	1,086,187	303,128	1,389,315	465,650	100,299	97,834
1.6%	24.2%	4.1%	1.1%	78.2%	21.8%	100%			

※児童書には、木のおもちゃ計168点（中央図書館69点、東十条図書館99点）を含む。

3. 視聴覚事業

(1) CD・DVD保有数及びAV貸出数内訳

令和5年3月31日現在

令和4年度

館名	CD保有数						CD受入除籍		DVD			AV貸出数内訳		
	クラシック	外国の音楽	日本の音楽	語学・演芸他	児童	合計	受入数	除籍数	保有数	受入数	除籍数	DVD	C D	合計
中央	3,312	3,301	4,240	2,002	952	13,807	142	81	4,572	164	59	13,271	42,757	56,028
滝野川	742	1,397	2,714	492	331	5,676	0	13	238	0	4	1,335	14,443	15,778
赤羽	824	676	1,004	252	157	2,913	0	22	100	0	1	938	23,039	23,977
浮間	330	360	583	261	93	1,627	0	88	0	0	0	261	8,625	8,886
赤羽西	616	325	461	179	76	1,657	0	64	0	0	0	629	5,863	6,492
昭和町	583	803	1,201	343	176	3,106	0	6	0	0	0	222	6,464	6,686
田端	376	463	564	116	64	1,583	0	12	0	0	0	429	10,776	11,205
上十条	620	939	1,159	185	181	3,084	0	6	0	0	0	298	7,615	7,913
赤羽北	325	575	594	216	143	1,853	0	15	0	0	0	469	6,471	6,940
東田端	287	574	1,003	228	213	2,305	0	84	0	0	0	278	9,549	9,827
神谷	437	1,206	2,204	180	194	4,221	0	23	0	0	0	349	7,568	7,917
滝野川西	820	517	604	187	122	2,250	0	12	0	0	0	500	13,128	13,628
豊島	601	883	1,046	220	166	2,916	0	5	0	0	0	244	7,805	8,049
東十条	212	369	550	326	365	1,822	0	6	469	20	13	3,399	9,486	12,885
中央分室	253	277	404	153	128	1,215	43	79	0	0	0	321	3,601	3,922
北区(共通)	4,840	7,958	11,804	1,830	1,543	27,975	1,436	464	0	0	0			
合計	15,178	20,623	30,135	7,170	4,904	78,010	1,621	980	5,379	184	77	22,943	177,190	200,133

(2) 16ミリフィルム・16ミリ映写機等の貸出(中央図書館) 令和4年度

区分	16ミリフィルム (巻)	16ミリ映写機 (台)	視聴延人数 (人)
貸出数	0	0	0
保有数	106	0	

※16ミリ映写機・ビデオ映写機は使用不能のため令和3年度をもって貸出終了



(3) 16ミリ映写機検定 0

16ミリ映写機検定台数(台)	6
----------------	---

4. 相談業務（レファレンスサービス、レフェラルサービス）

相談業務月別件数表

令和4年度

月別 館名	4年 4月	5	6	7	8	9	10	11	12	5年 1月	2	3	計
中央	2,973	2,892	3,175	3,405	3,442	3,120	3,013	2,965	1,574	2,838	2,524	2,692	34,613
滝野川	1,381	1,633	1,545	1,931	1,921	1,509	1,533	1,567	889	1,725	1,582	1,491	18,707
赤羽	1,502	1,153	1,388	1,286	1,090	1,213	1,120	1,357	0	1,099	890	1,145	13,243
浮間	991	828	888	1,143	1,317	942	967	1,258	675	1,077	1,068	945	12,099
赤羽西	162	162	180	182	217	215	218	238	130	240	216	198	2,358
昭和町	708	642	746	827	755	800	706	733	388	653	574	576	8,108
田端	727	687	614	662	750	750	800	813	442	783	665	638	8,331
上十条	304	314	395	348	305	313	303	322	150	296	269	268	3,587
赤羽北	520	532	550	610	625	599	544	517	234	431	343	365	5,870
東田端	621	521	714	939	750	760	670	814	514	811	711	727	8,552
神谷	321	250	228	223	265	274	370	324	202	338	264	320	3,379
滝野川西	1,269	1,398	1,154	1,334	1,451	1,412	1,392	1,469	720	1,295	1,118	1,200	15,212
豊島	570	500	486	517	436	471	426	467	228	554	496	517	5,668
東十条	1,529	1,236	1,167	1,384	1,395	1,306	1,240	1,222	713	1,259	1,338	1,313	15,102
中央分室	249	252	262	244	354	237	260	257	153	297	276	267	3,108
合計	13,827	13,000	13,492	15,035	15,073	13,921	13,562	14,323	7,012	13,696	12,334	12,662	157,937

5. 予約サービス

(1) 予約サービス月別件数表

令和4年度

月別 館名	4年 4月	5	6	7	8	9	10	11	12	5年 1月	2	3	計
中央	2,665	2,609	2,487	2,456	2,411	2,231	2,619	2,786	1,758	2,391	2,064	2,315	28,792
滝野川	1,769	1,746	1,725	1,842	1,777	1,873	2,033	1,895	1,304	1,384	1,510	1,536	20,394
赤羽	2,966	2,698	2,585	2,630	2,887	2,685	2,692	3,068	142	2,243	2,128	2,326	29,050
浮間	1,364	1,132	1,352	1,322	1,380	1,434	1,425	1,472	890	1,227	1,334	1,287	15,619
赤羽西	1,002	909	945	991	889	957	959	1,199	862	808	823	795	11,139
昭和町	903	762	807	928	854	924	848	1,001	681	789	924	806	10,227
田端	1,462	1,267	1,206	1,194	1,311	1,271	1,315	1,373	783	1,112	1,248	1,120	14,662
上十条	958	913	886	1,033	976	1,160	1,228	1,324	789	954	847	893	11,961
赤羽北	806	961	938	1,028	826	977	1,047	1,056	656	903	830	811	10,839
東田端	1,005	874	902	1,153	1,132	1,110	1,023	1,382	853	926	872	861	12,093
神谷	453	494	415	386	451	420	441	535	466	377	341	414	5,193
滝野川西	1,950	2,135	1,734	2,102	2,167	2,022	2,178	2,458	1,358	1,818	1,567	1,876	23,365
豊島	861	844	792	760	918	948	944	1,044	551	938	960	957	10,517
東十条	1,218	1,300	1,194	1,222	1,272	1,342	1,380	1,636	1,061	1,186	1,210	1,182	15,203
中央分室	400	405	403	422	409	396	436	468	325	372	336	377	4,749
小計	19,782	19,049	18,371	19,469	19,660	19,750	20,568	22,697	12,479	17,428	16,994	17,556	223,803
インターネット予約	78,354	79,920	77,477	84,090	82,000	83,702	87,097	100,093	57,572	76,792	73,594	74,065	954,756
合計	98,136	98,969	95,848	103,559	101,660	103,452	107,665	122,790	70,051	94,220	90,588	91,621	1,178,559

※利用者端末機からの予約は、各館の予約数に含む。

(2) 相互貸借数(国立国会図書館・都立図書館・他区立図書館・第2ブロック・区内相互協力)

令和4年度

館名	区分	北区が申し込んだ件数	他市区町村から申込があった件数	区内相互協力数		
				図書	C D	計
中 央		338	6,190	218,878	22,330	241,208
滝 野 川		472	424	127,606	10,746	138,352
赤 羽		779	510	162,449	11,615	174,064
浮 間		192	318	97,917	6,945	104,862
赤 羽 西		203	200	82,689	5,033	87,722
昭 和 町		174	257	72,078	5,017	77,095
田 端		136	162	77,659	9,494	87,153
上 十 条		151	218	88,330	6,939	95,269
赤 羽 北		142	193	80,408	6,139	86,547
東 田 端		93	186	62,378	7,194	69,572
神 谷		32	161	75,466	6,281	81,747
滝 野 川 西		303	272	111,180	9,293	120,473
豊 島		112	157	73,839	80,590	154,429
東 十 条		424	204	151,860	9,575	161,435
中 央 分 室		106	25	81,596	4,630	86,226
合 計		3,657	9,477	1,564,333	201,821	1,766,154

6. 国際コーナー(多文化言語コーナー)の資料数

令和5年3月31日現在

館名	区分	外国図書(冊)	雑誌(誌)	新聞(紙)
		中 央	8,419	16
滝 野 川		2,631	9	1
赤 羽		3,003	6	3
合 計		14,053	31	10

7. 児童サービス

(1) おはなし会、読み聞かせ、子ども会

令和4年度

館名	おはなし会		赤ちゃん向けおはなし会		子ども会(映画会)		幼稚園・保育園・児童館 (来館・訪問)その他サービス		合計	
	回数	参加人数	回数	参加人数	回数	参加人数	回数	参加人数	回数	参加人数
中 央	48	465	20	162	0	0	0	0	68	627
滝 野 川	0	0	11	93	0	0	3	122	14	215
赤 羽	0	0	10	52	0	0	0	0	10	52
浮 間	52	363	0	0	0	0	0	0	52	363
赤 羽 西	0	0	0	0	0	0	0	0	0	0
昭 和 町	0	0	0	0	0	0	0	0	0	0
田 端	0	0	11	48	0	0	0	0	11	48
上 十 条	12	31	12	64	0	0	2	44	26	139
赤 羽 北	22	64	0	0	0	0	0	0	22	64
東 田 端	0	0	0	0	0	0	0	0	0	0
神 谷	0	0	9	24	0	0	0	0	9	24
滝 野 川 西	0	0	0	0	0	0	0	0	0	0
豊 島	10	91	12	33	0	0	0	0	22	124
東 十 条	11	194	11	34	0	0	0	0	22	228
中 央 分 室	0	0	12	58	0	0	0	0	12	58
合 計	155	1,208	108	568	0	0	5	166	268	1,942

(2) 子ども一日図書館員

新型コロナウイルスの影響により一部の館は実施なし 令和4年度

館名	参加人数	小学4年	小学5年	小学6年	館名	参加人数	小学4年	小学5年	小学6年
中央	6	3	2	1	赤羽北	4	2	1	1
滝野川	8	5	2	1	東田端	3	2	0	1
赤羽	9	2	4	3	神谷	0	0	0	0
浮間	3	3	0	0	滝野川西	3	2	0	1
赤羽西	4	3	1	0	豊島	4	2	0	2
昭和町	4	3	0	1	東十条	0	0	0	0
田端	4	1	2	1	中央分室	0	0	0	0
上十条	4	3	1	0	合計	56	31	13	12

(3) 子どもの本のつどい in Kitaku 2022 (北区図書館活動区民の会協働事業) 紹介本展示

新型コロナウイルスの感染拡大防止対策をとりながら、おすすめ本の展示、紹介、リストの作成、配布を実施した。

【3階ホール夏休み特別展示】

令和4年7月23日(土) 午前10時～午後3時・24日(日) 午前10時～午後3時

会場：中央図書館3階ホール 入場者数：190名(23日：97名 24日：93名)

【こども図書館展示】

令和4年7月29日(金)～9月2日(金) 会場：2階こども図書館

(4) このほんよんで！

春：新型コロナウイルスの影響により中止

夏：新型コロナウイルスの影響により、代替として夏の「このほんよんで！～よみきかせ～」を実施した。

日程：令和4年7月30日(土)、8月2日(火)、8月4日(木)、8月6日(土)、8月8日(月)

時間：午前の部(2回) 午前10時～10時30分、11時～11時30分

午後の部(2回) 午後1時30分～2時、2時30分～3時

会場：中央図書館3階ホール 参加者数：127名(全20回)

(5) 中央図書館夏休みイベント

新型コロナウイルスの影響により中止

(6) 読書会 (北区図書館活動区民の会協働事業)

令和4年度

講座名	会場	実施日	課題本・テーマ	参加者数
読書会	中央図書館	4月9日	二分間の冒険	15
		5月14日	チョコレート工場の秘密	9
		6月11日	エーミールと探偵たち	9
		7月9日	砂の妖精	9
		8月13日	あなたのおすすめする本	5
		9月10日	兎の眼	11
		10月8日	ミセス・タッカーと小人ニムピン	8
		11月12日	大きな森の小さな家	8
		12月10日	クリスマス・キャロル	8
		1月14日	バッテリー	10
		2月11日	くまのパディントン	10
		3月4日	宝さがしの子どもたち	11
合計				113

(7) 書評合戦

令和4年度

事業名	会場	実施日	テーマ	参加者数
ビブリオバトル	中央図書館	1月14日	あたたまりたい季節	19
ティーンズ・ビブリオバトル		9月25日	わたしのおすすめ本	41
合計				60

(8) 中央図書館イベントおすすめ本の紹介

図書館に来館する幼児から小学生までの子どもに、おすすめの本（紙芝居含む）で夏休みに読み聞かせボランティアに読んでもらいたい本を推薦用紙に記入してもらおう。夏休み前後に推薦用紙をポスターにして展示し、おすすめ本は中央図書館3階ホールで展示をしつつ、夏の「このほんよんで！～よみきかせ～」のプログラム中で読み聞かせボランティアに読んでもらった。

- おすすめの本の推薦用紙の募集：令和4年6月1日(水)～6月22日(水)
- 推薦用紙のポスター展示期間：令和4年7月6日(水)～令和4年8月8日(月)
会場：2階こども図書館
- おすすめの本の展示日：令和4年7月30日(土)、8月2日(火)、8月4日(木)、8月6日(土)、8月8日(月)
※夏の「このほんよんで！～よみきかせ～」の会場内
会場：中央図書館3階ホール

(9) 子育て応援団事業

令和4年度

事業名	会場	回数	参加者数
ブックスタート *	北区保健所・赤羽会館（王子）	24	755
	滝野川健康支援センター（滝野川）	24	714
	赤羽会館（赤羽）	24	969
	図書館（全15館）		7
	合計	72	2,445
ブックスタートフォローアップ *		155	3,138
3歳児絵本プレゼント			1,856

(*印 は、北区図書館活動区民の会協働事業)

(10) 学校支援

令和4年度

館名	図書館への来館				学校等への訪問						合計	
	職場体験		体験訪問（見学）		ブックトーク		読み聞かせ		学校図書館整備等			
	回数	参加人数	回数	参加人数	回数	参加人数	回数	参加人数	回数	参加人数	回数	参加人数
中央	10	25	5	176	0	0	0	0	0	0	15	201
滝野川	9	28	1	1	0	0	0	0	1	12	11	41
赤羽	9	28	2	117	0	0	0	0	1	13	12	158
浮間	0	0	2	116	0	0	1	321	0	0	3	437
赤羽西	0	0	2	15	0	0	0	0	0	0	2	15
昭和町	1	2	1	6	0	0	0	0	0	0	2	8
田端	1	2	0	0	0	0	0	0	0	0	1	2
上十条	2	3	1	2	0	0	0	0	0	0	3	5
赤羽北	0	0	0	0	0	0	0	0	0	0	0	0
東田端	2	3	0	0	0	0	0	0	0	0	2	3
神谷	2	2	1	18	0	0	0	0	0	0	3	20
滝野川西	0	0	3	48	0	0	0	0	0	0	3	48
豊島	2	4	5	170	0	0	0	0	0	0	7	174
東十条	0	0	0	0	0	0	0	0	0	0	0	0
中央分室	0	0	0	0	0	0	0	0	0	0	0	0
合計	38	97	23	669	0	0	1	321	2	25	64	1,112

8. 障害者サービス

(1) 録音図書（DAISY：デイジー）等の貸出（中央図書館）

令和4年度

登録人数（人）	利用延人数（人）	貸出数（巻）	貸出 内訳	カセットテープ（巻）	DAISY（巻）	CD（巻）	点字（冊）
111	1,957	2,814		18	2,781	61	15

※ DAISY：デイジー = デジタル録音図書

(2) 録音図書（DAISY：デイジー）等の保有数

令和5年3月31日現在

館名	録音図書			点字図書 （冊）	大活字本 （冊）	拡大読書器 （台）
	カセットテープ（巻）	DAISY（巻）	MMD（巻）			
中 央	5	513	389	672	2,664	4
滝 野 川	0	0	0	0	540	2
赤 羽	0	0	0	0	757	1
浮 間	0	0	0	0	529	1
赤 羽 西	0	0	0	0	223	1
昭 和 町	0	0	0	0	390	1
田 端	0	0	0	0	122	1
上 十 条	0	0	0	0	484	1
赤 羽 北	0	0	0	0	136	1
東 田 端	0	0	0	0	206	1
神 谷	0	0	0	0	251	1
滝 野 川 西	0	0	0	0	219	1
豊 島	0	0	0	0	157	1
東 十 条	0	0	0	0	147	2
中 央 分 室	0	0	0	0	122	1
合 計	5	513	389	672	6,947	20

※ DAISY：デイジー = デジタル録音図書 MMD = マルチメディアデイジー

(3) 相互貸借 北区から他自治体へ貸出

令和4年度

録音テープ（巻）	DAISY（巻）	点字（冊）	計
5	55	2	62

(4) 対面音訳（中央・滝野川・赤羽図書館、滝野川西区民センター）

令和4年度

ボランティア登録人数（人）	対面音訳回数（回）
29	416

(5) 宅配サービス利用状況

令和4年度

登録人数（人）	利用件数	貸出数	貸出 内訳	図書（冊）	CD（巻）	DVD（巻）	カセットテープ（巻）
16	124	786		747	35	4	0

(6) DAISY再生機の貸出

令和4年度

保 有 数 （台）	貸 出 数 （件）
16	20

(7) 利用推進事業 (北区図書館活動区民の会協働事業)

令和4年度

事業名	開催場所	実施日(内容)	件数/参加人数
手話(筆談) サポートデスク	中央図書館 1階対面音訳室	毎月第3土曜日 13時~15時 (12月は臨時休館のため中止) 全11回	3件
バリアフリー映画会 (字幕・音声ガイド付・ 手話通訳あり)*	中央図書館	6月12日 「きみの瞳が問いかけている」	57人
		9月4日 「東野圭吾ドラマシリーズ“笑”」	40人
	3階ホール	3月6日 「ハンサムスーツ」	41人
バリアフリー朗読会* (手話付)	中央図書館 3階ホール	3月12日	53人

*新型コロナウイルス感染対策のため、朗読会・映画会は 午前午後各2回同内容で実施

9. リサイクル事業

令和4年度

館名	一般	児童	雑誌	合計
中央	7,980	877	3,955	12,812
滝野川	2,390	463	2,313	5,166
赤羽	6,456	308	1,923	8,687
浮間	0	0	1,287	1,287
赤羽西	1,507	0	1,827	3,334
昭和町	1,841	118	1,497	3,456
田端	1,221	120	1,071	2,412
上十条	1,330	19	1,336	2,685
赤羽北	698	130	1,337	2,165
東田端	1,697	60	1,564	3,321
神谷	120	0	1,290	1,410
滝野川 西	1,899	105	1,462	3,466
豊島	992	3	1,606	2,601
東十条	1,291	15	1,630	2,936
中央分室	28	13	514	555
合計	29,450	2,231	24,612	56,293

10. 視察、見学など(中央図書館) 令和4年度

回数	6
人数	52

11. 講演会・講座等

(1) 講演会・講座

令和4年度

講演会名	会場	実施日	講師	参加人数
古文書入門講座 「いろはの『い』」	中央図書館	5月13日・20日・27日 ・6月3日・10日・17日(全6回) 地域資料専門員 保垣 孝幸		20 (延べ120)
読書講演会		新型コロナウイルスの影響により中止		-
絵本の読み聞かせ講座 「はじめの一步」		6月21日 6月30日	立正大学非常勤講師 黒沢 克朗 氏	35
公開歴史講座 「飛鳥山渋沢邸と明治日本外交」		8月7日	地域資料専門員 黒川 徳男	20
公開歴史講座 「江戸城上納物と北郊の村々」		3月11日	地域資料専門員 保垣 孝幸	19
小学生向けワークショップ 「親子で探検！ 中央図書館ナイトツアー」*		1月8日	地域資料専門員 保垣 孝幸	20 (10組20名)
ドナルド・キーンを読む会 講演・朗読・ブックトーク 講演「萩原朔太郎と室生犀星～二魂一体 の友情と詩のみやこ田端」*		1月22日	講演：田端文士村記念館館長補佐 石川士朗氏 朗読：図書館活動区民の会 ブックトーク：北区図書館活動区民 の会ドナルド・キーン研究会	33
合 計				247

* 印：北区図書館活動区民の会協働事業

(2) ボランティア養成講座

令和4年度

講座名	会場	実施日	講師	参加人数	回数	
音訳者養成講座（ステップアップ）	中央図書館	9月29日～ 12月8日	音訳講師 石田澄子 氏	41	9	
点訳者養成講座（初級）		9月7日～ 1月25日	点訳講師 館 佳子 氏	179	19	
児童 養 成 サ ー ビ ス （ 全 2 0 回 ） （ ボ ラ ン テ ィ ア ）		ステップアップ講座	2月2日 2月9日	立正大学非常勤講師 黒沢 克朗 氏	61	2
		おはなし会ボランティア交流会	3月17日 (午前・午後)	地域資料専門員 保垣 孝幸	55	2
		おはなし会ボランティア養成講座* 勉強会「絵本」「語り」「紙芝居」	5月9日～ 3月27日	図書館ボランティア等	396	16
		ブックスタート研修会*	新型コロナウイルスの影響により中止		-	-
合 計				732	48	

* 印：北区図書館活動区民の会協働事業

(3) 地域情報の収集など (北区図書館活動区民の会協働事業)

令和4年度

事業名	会場	実施日	参加人数	回数
北区の歴史を学ぶ会	中央図書館	毎月第4火曜日 (12月を除く)	134	11

(4) 子育て情報支援室事業

令和4年度

名称	会場	実施日	参加人数	回数
子育て情報支援室 乳幼児一時保育	中央図書館	7・9・11・1・3月の 第2木曜日と第4火曜日	32	10

(5) 他課・関係機関との連携など

令和4年度

名称	会場	実施日	他課・関係機関	参加人数
紙芝居さんまい	中央図書館	11月6日	紙芝居サークル きたきた座	140
にちようび 家族もいっしょのおはなし会	中央図書館	6月26日 8月28日 11月27日 2月26日	よみきかせの会 たんぼぼ	154
大人のためのおはなし会	中央図書館	3月5日	北区おはなしの会	30
「北区の部屋」所蔵資料に見る、戦中戦後の区民生活	北とぴあ	8月2日～8月6日	総務課 (平和祈念事業)	パネル展示
ブックカフェ ～明るい気持ちになれる本との出会い～	滝野川文化センター 中央図書館	9月4日 10月2日 11月6日 12月4日	滝野川文化センター	77
合 計				401

12. パネル展示 (北区図書館活動区民の会協働事業)

令和4年度

事業名	会場	実施日	企画・運営	備考
「日本文学と日本文化の伝道師 ドナルド・キーン生誕100年」	中央図書館 1Fエントランス	5月27日～ 7月31日	北区図書館活動区民の会 ドナルド・キーン研究会	パネル・図書展示と貸出
「ドナルド・キーンと平和」	①北とぴあ ②中央図書館 1Fエントランス キーンコーナー	①8月2日～6日 ②8月8日～31日	(総務課平和祈念週間事業) 北区図書館活動区民の会 ドナルド・キーン研究会	パネル・図書展示と貸出
「歴史遺産十条跨線橋 その127年間をひも解く」	中央図書館 2Fエントランス	10月28日～ 12月13日	北区図書館活動区民の会 地域資料部	パネル展示
萩原朔太郎大全2022 「田端文士とキーン先生 ～萩原朔太郎～」	中央図書館 1Fエントランス キーンコーナー	11月1日～ 2月5日	北区図書館活動区民の会 ドナルド・キーン研究会	パネル・図書展示と貸出
ドナルド・キーン生誕100年 キーン先生との再会 「キーン先生と 赤レンガ図書館」	中央図書館 キーンコーナー	2月7日～ 3月30日	(文化施策担当課ドナルド・ キーンプロジェクト事業) 北区図書館活動区民の会 ドナルド・キーン研究会	パネル・図書展示と貸出
「みんないっしょに」	中央図書館 1F・2F エントランス 子ども図書館	2月25日～ 3月31日	北区図書館活動区民の会 ユニバーサル部	パネル・図書展示と貸出

講座・行事



公開歴史講座『飛鳥山渋沢邸と明治日本外交』
令和4年8月7日



古文書入門講座『いろはの『い』』
令和4年5月13日・20日・27日・6月3日・10日・17日



ティーンズ・ビブリアバトル
令和4年9月25日



親子で探検！中央図書館ナイトツアー
令和5年1月8日

講座・行事



公開歴史講座『江戸城上納物と北郊の村々』
令和5年3月11日



バリアフリー朗読会
令和5年3月12日



キーン先生と赤レンガ図書館（展示）
令和5年2月7日～3月30日

Ⅲ 過去5年間の歩み

1. 図書関係費（経費は各年度とも当初予算額）

千円

年度		30	元	2	3	4
区 分						
図 書 館 費		994,326	1,091,694	1,054,324	1,031,324	1,109,933
図 書 購 入 費		134,282	136,076	136,769	120,330	120,584
新聞雑誌等購入費		30,242	30,451	30,674	27,244	25,535
視聴覚資料購入費		8,993	9,076	9,160	7,793	7,791
牽仕整理経費		36,222	35,738	38,585	25,021	27,284
電 算 経 費		99,876	104,688	95,373	126,452	188,790
管 理 費		684,711	775,665	743,763	724,484	739,949
職員数（うち司書・司書補）	人	63(16)	62(17)	71(25)	70(21)	70(17)
		非常勤職員2人を含む	非常勤職員2人を含む	会計年度任用職員12人を含む	会計年度任用職員10人を含む	会計年度任用職員10人を含む

2. サービス実績

年度		30	元	2	3	4
区 分						
北区の人口（住民基本台帳：4月1日）		352,289	354,222	352,638	351,390	355,170
資料費	金 額 (千円)	173,517	175,603	176,603	155,367	153,910
	区民一人当たり (円)	493	496	501	442	433
登録者	登 録 者 数 (人)	148,444	147,529	142,502	137,516	138,802
	登 録 率 (%)	42.1	41.6	40.4	39.1	39.1
	北 区 民 登 録 者 (人)	114,222	113,761	110,260	106,772	97,601
	北 区 民 登 録 率 (%)	32.4%	32.1%	31.3%	30.4%	27.5%
図書資料数と貸出数	蔵 書 数 (冊)	1,363,692	1,368,377	1,378,283	1,384,385	1,374,586
	区民一人当たりの蔵書数 (冊)	3.9	3.9	3.9	3.9	3.9
	貸出冊数(※1) (冊)	3,525,579	3,430,923	2,952,926	3,516,940	3,493,164
	登録者一人当たりの貸出数 (冊)	23.8	23.3	20.7	25.6	25.2
雑誌	蔵 書 利 用 率 (冊)	2.6	2.5	2.1	2.5	2.5
	タ イ ト ル 数 (誌)	675	668	650	643	623
視聴覚資料数と貸出数	貸 出 点 数 (点) (※1の貸出冊数を含む)	200,603	190,401	169,238	180,598	176,065
	16ミリ保有数 (巻)	106	106	106	106	106
	貸 出 数 (巻)	10	11	5	0	0
	利 用 率 (回)	0.1	0.1	0.0	0.0	0.0
	C D 保 有 数 (巻)	79,233	79,645	76,507	77,369	81,794
	D V D 保 有 数 (巻)	4,997	5,066	5,128	5,261	5,379
	カセット保有数 (巻)	383	363	265	232	-
貸 出 数 (※2) (巻)	325,746	279,300	205,529	226,285	210,061	
利 用 率 (回)	3.8	3.3	2.5	2.7	2.4	
障害者サービス DAISY等の貸出 (点)		3,939	3,971	3,756	2,997	2,814
すべての貸出点数	総 貸 出 点 数 (点)	3,855,274	3,714,205	3,162,328	3,746,222	3,706,039
	1日当たりの貸出 (点)	13,113	12,633	10,756	12,742	13,189
	登録者一人当たりの貸出数 (点)	26.0	25.2	22.2	27.2	26.7

※1 貸出点数は個人分

※2 AV資料すべての貸出数 カセットテープは利用数の減少により、令和4年度より提供廃止。

3. 入館者数

館名	年度	30	元	2	3	4
	区分					
中央	総数	703,530	670,763	451,963	553,074	554,547
	一日平均	2,199	2,103	1,725	1,739	1,812
滝野川	総数	246,444	230,312	152,539	187,619	194,384
	一日平均	838	786	620	638	692
赤羽	総数	576,418	539,536	363,193	412,226	414,831
	一日平均	1,974	1,854	1,459	1,421	1,560
浮間	総数	146,111	125,027	118,269	153,266	153,277
	一日平均	497	455	471	527	545
赤羽西	総数	94,090	89,068	66,695	76,521	72,517
	一日平均	320	304	278	260	258
昭和町	総数	115,861	113,888	77,359	84,506	79,826
	一日平均	394	389	311	288	285
田端	総数	97,025	90,866	61,282	74,643	74,350
	一日平均	330	310	244	254	265
上十条	総数	92,602	89,687	61,940	71,879	70,609
	一日平均	315	306	249	245	252
赤羽北	総数	96,248	92,422	75,580	79,899	70,495
	一日平均	327	315	308	273	252
東田端	総数	94,988	90,359	66,271	72,223	66,999
	一日平均	323	308	264	246	238
神谷	総数	142,104	129,623	87,717	102,231	94,995
	一日平均	483	442	352	348	338
滝野川西	総数	150,343	142,586	108,129	130,538	124,780
	一日平均	511	487	431	444	444
豊島	総数	147,675	132,923	83,392	99,278	102,967
	一日平均	502	454	322	338	366
東十条	総数	239,751	231,232	158,566	199,486	205,703
	一日平均	815	789	632	679	732
中央分室	総数	62,175	63,785	42,317	52,640	52,586
	一日平均	210	216	169	178	186
合計	総数	3,005,365	2,832,077	1,975,212	2,350,029	2,332,866
	一日平均	677	643	527	531	552

令和元年度 浮間図書館は移設準備のため臨時休館（24日間）
 新型コロナウイルス感染拡大に伴う一部サービス休止 図書館全館（浮間図書館休館中の為除く）20日間（中央図書館22日間）
 令和2年度 新型コロナウイルス感染拡大に伴う臨時休館（中央図書館58日間、滝野川図書館48日間、赤羽北図書館49日間、
 その他の館45日間）一部サービス休止（中央図書館19日間 その他の館18日間）
 赤羽西図書館はトイレ改修工事のため臨時休館 11日間
 令和3年度 新型コロナウイルス感染拡大に伴う臨時休館（中央図書館2日間、赤羽図書館4日間、浮間図書館3日間）
 赤羽図書館は赤羽会館保守点検のため臨時休館 2日間
 一部サービス休止（中央図書館32日 赤羽図書館29日間 浮間図書館30日間 その他の館29日）※一部サービス休止は開館日に含む
 令和4年度 赤羽図書館は、赤羽会館保守点検のため臨時休館 2日間 赤羽会館空調工事のため13日間
 北区立図書館全館、図書館業務システム更新のため 全館22日間（定期休館日、年末・年始休館日を含む）
 新型コロナウイルス感染拡大に伴う臨時休館（中央図書館分館1日間）

4. 蔵書数

(1) 館別蔵書数

※各図書館の蔵書数に、北区（共通）を含む。

各年度末現在

館名	年度区分	30	元	2	3	4
	中央	一般書	361,245	369,422	374,977	375,919
	児童書	66,381	67,275	67,729	68,236	69,451
	計	427,626	436,697	442,706	444,155	438,672
滝野川	一般書	92,798	93,907	92,925	92,752	94,794
	児童書	23,732	24,387	24,376	24,488	24,919
	計	116,530	118,294	117,301	117,240	119,713
赤羽	一般書	99,205	99,182	97,706	99,350	97,957
	児童書	22,592	22,247	22,824	23,229	24,014
	計	121,797	121,429	120,530	122,579	121,971
浮間	一般書	51,932	42,758	52,092	53,290	54,666
	児童書	17,781	17,493	18,037	18,547	18,986
	計	69,713	60,251	70,129	71,837	73,652
赤羽西	一般書	37,049	38,541	38,021	37,032	37,802
	児童書	13,339	13,119	13,667	13,914	14,408
	計	50,388	51,660	51,688	50,946	52,210
昭和町	一般書	49,379	49,982	49,936	50,672	51,040
	児童書	16,048	16,379	16,781	17,092	17,132
	計	65,427	66,361	66,717	67,764	68,172
田端	一般書	25,520	26,346	25,263	24,744	25,012
	児童書	10,829	10,594	10,677	10,980	11,179
	計	36,349	36,940	35,940	35,724	36,191
上十条	一般書	43,210	42,617	42,915	41,738	41,541
	児童書	15,690	15,203	15,352	15,440	15,180
	計	58,900	57,820	58,267	57,178	56,721
赤羽北	一般書	39,650	40,741	38,452	38,504	39,663
	児童書	15,024	14,941	15,230	15,422	15,679
	計	54,674	55,682	53,682	53,926	55,342
東田端	一般書	45,417	45,397	45,668	45,578	45,073
	児童書	13,739	13,693	13,949	13,937	13,981
	計	59,156	59,090	59,617	59,515	59,054
神谷	一般書	50,545	50,847	49,485	50,383	50,222
	児童書	16,637	16,927	17,454	18,075	18,563
	計	67,182	67,774	66,939	68,458	68,785
滝野川西	一般書	58,832	60,594	60,773	60,318	62,085
	児童書	13,929	14,264	14,519	15,008	15,533
	計	72,761	74,858	75,292	75,326	77,618
豊島	一般書	53,349	51,582	50,104	50,170	50,352
	児童書	15,599	15,657	15,972	16,518	16,961
	計	68,948	67,239	66,076	66,688	67,313
東十条	一般書	48,769	48,886	48,640	48,088	48,782
	児童書	15,697	16,083	16,058	16,360	16,451
	計	64,466	64,969	64,698	64,448	65,233
中央分室	一般書	19,034	18,818	18,235	17,912	17,977
	児童書	10,741	10,495	10,466	10,689	10,691
	計	29,775	29,313	28,701	28,601	28,668
計	一般書	1,075,934	1,079,620	1,085,192	1,086,450	1,086,187
	児童書	287,758	288,757	293,091	297,935	303,128
	計	1,363,692	1,368,377	1,378,283	1,384,385	1,389,315
北区（共通）	一般書	442,335 (再掲)	447,909 (再掲)	453,456 (再掲)	459,422 (再掲)	465,650 (再掲)

(2) 蔵書数部門別内訳

各年度末現在

部 門 \ 年 度	30	元	2	3	4
総 記	34,220	34,787	35,232	35,342	35,072
哲 学	45,083	45,877	45,953	45,413	45,339
歴 史	97,597	97,616	96,349	97,062	97,823
社 会 学 科 学	154,554	155,382	157,535	155,769	155,464
自 然 科 学	73,102	73,561	74,710	75,854	76,421
技 術	95,622	94,530	94,367	94,242	93,254
産 業	35,588	35,319	35,498	35,014	35,139
芸 術	116,464	116,758	117,566	117,177	117,196
言 語	22,369	22,389	22,192	22,172	22,338
文 学	333,595	334,677	335,534	336,993	336,526
地 域 資 料	52,775	53,689	54,968	56,426	56,774
国 際	14,965	15,035	15,288	14,986	14,841
小 計	1,075,934	1,079,620	1,085,192	1,086,450	1,086,187
児 童 書	287,758	288,757	293,091	297,935	303,128
合 計	1,363,692	1,368,377	1,378,283	1,384,385	1,389,315

5. 館別雑誌保有数

各年度末現在

館 名 \ 年 度	30	元	2	3	4
中 央	15,489	15,536	15,449	15,105	15,112
滝 野 川	2,719	2,740	2,562	2,570	2,446
赤 羽	2,673	2,986	2,460	2,397	2,457
浮 間	1,747	1,694	1,693	1,622	1,554
赤 羽 西	1,538	1,645	1,576	1,524	1,381
昭 和 町	1,919	2,016	2,207	1,969	1,548
田 端	1,112	1,110	1,058	1,015	1,055
上 十 条	1,386	1,402	1,475	1,372	1,349
赤 羽 北	1,562	1,782	1,538	1,412	1,358
東 田 端	2,122	2,108	2,123	2,003	2,012
神 谷	2,210	2,277	2,121	2,014	1,996
滝 野 川 西	1,824	1,877	1,704	1,721	1,724
豊 島	1,853	1,987	1,916	1,671	1,638
東 十 条	1,777	1,782	1,775	1,739	1,641
中 央 分 室	430	434	380	374	390
合 計	40,361	41,376	40,037	38,508	37,661

令和元年度：浮間図書館は移設準備のため休館（24日間）、新型コロナウイルス感染拡大に伴う一部サービス休止 図書館全館（浮間図書館除く）20日間（中央図書館22日間）
 令和2年度：新型コロナウイルス感染拡大に伴う臨時休館（中央図書館58日間、滝野川図書館48日間、赤羽北図書館49日間、その他の館45日間）一部サービス休止（中央図書館19日間、その他の館18日間） 赤羽西図書館はトイレ改修工事のため臨時休館 11日間
 令和3年度：新型コロナウイルス感染拡大に伴う臨時休館（中央図書館2日間、赤羽図書館4日間、浮間図書館3日間） 赤羽図書館は赤羽会館保守点検のため臨時休館 2日間
 一部サービス休止（中央図書館32日間、赤羽図書館29日間、浮間図書館30日間、その他の館29日間）※一部サービス休止は開館日に含む
 令和4年度：赤羽図書館は、赤羽会館保守点検のため臨時休館 2日間 赤羽会館空調工事のため13日間
 北区立図書館全館、図書館業務システム更新のため 全館22日間（定期休館日、年末・年始休館日を含む）
 新型コロナウイルス感染拡大に伴う臨時休館（中央図書館分館1日間）

6. 視聴覚資料保有数

各年度末現在

館名	年度 種別	30	元	2	3	4
中央	C D	15,371	14,821	13,858	13,820	13,807
	ビデオテープ	41	41	41	14	-
	D V D	4,233	4,305	4,340	4,460	4,572
	カセットテープ	383	363	265	232	-
	16ミリフィルム	106	106	106	106	106
	計	20,134	19,636	18,610	18,632	18,485
滝野川	C D	5,768	5,748	5,699	5,687	5,676
	ビデオテープ	1	0	0	0	-
	D V D	205	237	247	242	238
	計	5,974	5,985	5,946	5,929	5,914
赤羽	C D	3,059	3,046	2,967	2,936	2,913
	D V D	102	101	101	101	100
	計	3,161	3,147	3,068	3,037	3,013
浮間	C D	2,256	2,204	1,711	1,715	1,627
赤羽西	C D	2,169	2,157	1,723	1,723	1,657
昭和町	C D	3,159	3,135	3,120	3,111	3,106
田端	C D	1,772	1,679	1,606	1,594	1,583
上十条	C D	3,784	3,782	3,103	3,090	3,084
赤羽北	C D	1,922	1,897	1,879	1,868	1,853
東田端	C D	2,447	2,442	2,427	2,388	2,305
神谷	C D	4,274	4,268	4,252	4,242	4,221
滝野川西	C D	2,508	2,467	2,359	2,262	2,250
豊島	C D	3,117	3,102	2,929	2,920	2,916
東十条	C D	1,963	1,934	1,838	1,829	1,822
	ビデオテープ	9	0	0	0	-
	D V D	457	423	440	458	469
	計	2,429	2,357	2,278	2,287	2,291
中央分室	C D	1,246	1,244	1,255	1,254	1,215
北区(共通)	C D	24,418	25,719	25,781	26,930	27,975
合計	C D	79,233	79,645	76,507	77,369	78,010
	ビデオテープ	51	41	41	14	-
	D V D	4,997	5,066	5,128	5,261	5,379
	カセットテープ	383	363	265	232	-
	16ミリフィルム	106	106	106	106	106
	計	84,770	85,221	82,047	82,982	83,495

※ビデオテープ・カセットテープは利用数の減少により、令和4年度より提供廃止。

7. 個人・団体貸出数、登録者数

(1) 総数

年 度		30	元	2	3	4		
個人貸出数	一般	貸出人数	1,620,823	1,399,694	1,152,665	1,361,175	1,175,714	
		貸出数	3,488,638	3,351,538	2,829,757	3,340,828	3,143,973	
		内訳	図書	3,170,084	3,079,167	2,628,423	3,118,633	2,947,470
			A V	318,554	272,371	201,334	222,195	196,503
	児童	貸出人数	140,863	133,445	116,443	144,602	117,991	
		貸出数	362,687	358,685	328,698	402,397	380,828	
		内訳	図書	355,495	351,756	324,503	398,307	377,198
			A V	7,192	6,929	4,195	4,090	3,630
	総数	貸出人数	1,761,686	1,533,139	1,269,108	1,505,777	1,293,705	
		貸出数	3,851,325	3,710,223	3,158,455	3,743,225	3,524,801	
		内訳	図書	3,525,579	3,430,923	2,952,926	3,516,940	3,324,668
			A V	325,746	279,300	205,529	226,285	200,133
	一日平均	貸出人数	5,864	5,136	5,030	5,028	4,519	
貸出冊数		12,811	12,420	12,519	12,497	12,317		
団体貸出数	貸出団体数	21,161	21,290	15,618	17,541	17,723		
	貸出冊数	122,270	127,254	91,287	100,276	105,552		
貸出総数		3,973,595	3,837,477	3,249,742	3,843,501	3,630,353		
個人登録者数	一般(人)	136,135	135,192	130,851	126,278	127,400		
	児童(人)	12,309	12,337	11,651	11,238	11,402		
	総数(人)	148,444	147,529	142,502	137,516	138,802		
団体登録者数		2,097	2,140	2,178	1,531	1,468		

※臨時休館日等はP34入館者数下段注意書参照

(2) 中央図書館

年 度		30	元	2	3	4		
個人貸出数	一般	貸出人数	445,242	384,796	307,611	378,601	308,316	
		貸出数	987,289	961,876	765,684	939,520	804,644	
		内訳	図書	893,505	882,658	713,304	882,788	749,795
			A V	93,784	79,218	52,380	56,732	54,849
	児童	貸出人数	33,937	33,083	28,683	37,716	28,637	
		貸出数	90,545	92,789	79,557	103,289	87,579	
		内訳	図書	88,585	90,759	78,316	101,970	86,400
			A V	1,960	2,030	1,241	1,319	1,179
	総数	貸出人数	479,179	417,879	336,294	416,317	336,953	
		貸出数	1,077,834	1,054,665	845,241	1,042,809	892,223	
		内訳	図書	982,090	973,417	791,620	984,758	836,195
			A V	95,744	81,248	53,621	58,051	56,028
	一日平均	貸出人数	1,497	1,310	1,284	1,309	1,101	
貸出冊数		3,368	3,306	3,226	3,279	2,916		
団体貸出数	貸出団体数	6,512	6,715	5,129	5,744	5,780		
	貸出冊数	30,969	33,390	23,861	27,914	30,377		
貸出総数		1,108,803	1,088,055	869,102	1,070,723	922,600		
個人登録者数	一般(人)	44,384	43,988	42,373	40,711	40,967		
	児童(人)	3,278	3,211	2,958	2,813	2,806		
	総数(人)	47,662	47,199	45,331	43,524	43,773		
団体登録者数		752	771	794	555	539		
開館日数		320	319	262	318	306		

※臨時休館日等はP34入館者数下段注意書参照

(3) 滝野川図書館

年 度		30	元	2	3	4		
個 人 貸 出 数	一 般	貸 出 人 数	127,621	107,652	89,896	102,911	93,535	
		貸 出 数	263,839	252,519	217,850	250,885	252,471	
		内 訳	図 書	238,121	231,341	201,803	234,176	236,966
			A V	25,718	21,178	16,047	16,709	15,505
	児 童	貸 出 人 数	10,743	11,078	9,640	12,092	10,153	
		貸 出 数	28,509	30,231	27,947	34,425	34,310	
		内 訳	図 書	27,948	29,726	27,566	34,101	34,037
			A V	561	505	381	324	273
	総 数	貸 出 人 数	138,364	118,730	99,536	115,003	103,688	
		貸 出 数	292,348	282,750	245,797	285,310	286,781	
		内 訳	図 書	266,069	261,067	229,369	268,277	271,003
			A V	26,279	21,683	16,428	17,033	15,778
	一 日 平 均	貸 出 人 数	471	405	405	391	369	
		貸 出 冊 数	994	965	999	970	1,021	
団 体 貸 出 数	貸 出 団 体 数	1,344	1,392	914	1,007	997		
	貸 出 冊 数	9,437	9,547	5,155	6,335	6,170		
貸 出 総 数		301,785	292,297	250,952	291,645	292,951		
個 人 登 録 者 数	一 般 (人)	13,108	12,773	12,078	11,500	11,621		
	児 童 (人)	953	965	891	885	927		
	総 数 (人)	14,061	13,738	12,969	12,385	12,548		
団 体 登 録 者 数		143	145	146	107	110		
開 館 日 数		294	293	246	294	281		

※臨時休館日等はP34入館者数下段注意書参照

(4) 赤羽図書館

年 度		30	元	2	3	4		
個 人 貸 出 数	一 般	貸 出 人 数	212,013	183,106	148,894	175,899	152,946	
		貸 出 数	441,230	427,903	358,112	422,565	403,576	
		内 訳	図 書	404,140	393,958	332,581	394,307	379,751
			A V	37,090	33,945	25,531	28,258	23,825
	児 童	貸 出 人 数	13,946	12,303	10,020	13,050	10,628	
		貸 出 数	36,647	32,771	28,667	36,788	34,842	
		内 訳	図 書	36,310	32,490	28,497	36,623	34,690
			A V	337	281	170	165	152
	総 数	貸 出 人 数	225,959	195,409	158,914	188,949	163,574	
		貸 出 数	477,877	460,674	386,779	459,353	438,418	
		内 訳	図 書	440,450	426,448	361,078	430,930	414,441
			A V	37,427	34,226	25,701	28,423	23,977
	一 日 平 均	貸 出 人 数	774	672	638	652	615	
		貸 出 冊 数	1,637	1,583	1,553	1,584	1,648	
団 体 貸 出 数	貸 出 団 体 数	1,485	1,455	882	1,039	907		
	貸 出 冊 数	7,807	7,338	4,800	6,238	6,318		
貸 出 総 数		485,684	468,012	391,579	465,591	444,736		
個 人 登 録 者 数	一 般 (人)	19,375	20,303	19,594	18,846	18,964		
	児 童 (人)	1,310	1,377	1,313	1,260	1,278		
	総 数 (人)	20,685	21,680	20,907	20,106	20,242		
団 体 登 録 者 数		214	223	223	153	143		
開 館 日 数		292	291	249	290	266		

※臨時休館日等はP34入館者数下段注意書参照

(5) 浮間図書館

年 度		30	元	2	3	4	
個 人 貸 出 数	一 般	貸 出 人 数	79,276	62,724	64,927	79,543	69,096
		貸 出 数	180,614	158,821	163,875	198,966	193,536
		内 訳	図 書	168,195	148,341	154,860	186,596
		A V	12,419	10,480	9,015	12,370	8,730
	児 童	貸 出 人 数	11,204	9,710	11,200	12,962	9,394
		貸 出 数	29,448	27,559	32,906	37,916	31,696
		内 訳	図 書	29,114	27,309	32,746	37,743
		A V	334	250	160	173	156
	総 数	貸 出 人 数	90,480	72,434	76,127	92,505	78,490
		貸 出 数	210,062	186,380	196,781	236,882	225,232
		内 訳	図 書	197,309	175,650	187,606	224,339
		A V	12,753	10,730	9,175	12,543	8,886
	一 日 平 均	貸 出 人 数	308	263	303	318	270
貸 出 冊 数		714	678	784	814	774	
団 体 貸 出 数	貸 出 団 体 数	913	757	565	687	795	
	貸 出 冊 数	4,048	2,859	1,910	2,226	3,459	
貸 出 総 数		214,110	189,239	198,691	239,108	228,691	
個 人 登 録 者 数	一 般 (人)	6,735	6,556	7,157	7,494	8,006	
	児 童 (人)	1,028	1,023	1,139	1,149	1,146	
	総 数 (人)	7,763	7,579	8,296	8,643	9,152	
団 体 登 録 者 数		122	124	126	84	82	
開 館 日 数		294	275	251	291	291	

※臨時休館日等はP34入館者数下段注意書参照

(6) 赤羽西図書館

年 度		30	元	2	3	4	
個 人 貸 出 数	一 般	貸 出 人 数	61,821	53,569	42,616	51,534	45,622
		貸 出 数	141,499	139,365	110,497	131,355	127,896
		内 訳	図 書	129,566	128,692	103,412	123,303
		A V	11,933	10,673	7,085	8,052	6,417
	児 童	貸 出 人 数	5,769	4,566	3,535	4,975	4,143
		貸 出 数	16,674	13,433	11,004	15,277	14,659
		内 訳	図 書	16,417	13,212	10,936	15,217
		A V	257	221	68	60	75
	総 数	貸 出 人 数	67,590	58,135	46,151	56,509	49,765
		貸 出 数	158,173	152,798	121,501	146,632	142,555
		内 訳	図 書	145,983	141,904	114,348	138,520
		A V	12,190	10,894	7,153	8,112	6,492
	一 日 平 均	貸 出 人 数	230	198	192	192	169
貸 出 冊 数		538	521	506	499	485	
団 体 貸 出 数	貸 出 団 体 数	491	521	461	401	370	
	貸 出 冊 数	3,184	3,219	2,505	2,480	1,866	
貸 出 総 数		161,357	156,017	124,006	149,112	144,421	
個 人 登 録 者 数	一 般 (人)	3,804	3,717	3,545	3,329	3,220	
	児 童 (人)	441	426	400	373	387	
	総 数 (人)	4,245	4,143	3,945	3,702	3,607	
団 体 登 録 者 数		161	163	159	111	112	
開 館 日 数		294	293	240	294	294	

※臨時休館日等はP34入館者数下段注意書参照

(7) 昭和町図書館

年 度		30	元	2	3	4		
個 人 貸 出 数	一 般	貸 出 人 数	58,937	49,128	42,822	47,687	42,126	
		貸 出 数	131,071	123,336	108,745	120,835	117,746	
		内 訳	図 書	119,355	114,726	101,037	112,519	111,096
			A V	11,716	8,610	7,708	8,316	6,650
		児 童	貸 出 人 数	4,468	4,279	3,652	3,741	3,676
	貸 出 数		12,215	11,845	11,216	11,550	13,303	
	内 訳		図 書	12,110	11,683	11,110	11,454	13,267
			A V	105	162	106	96	36
	総 数		貸 出 人 数	63,405	53,407	46,474	51,428	45,802
		貸 出 数	143,286	135,181	119,961	132,385	131,049	
		内 訳	図 書	131,465	126,409	112,147	123,973	124,363
			A V	11,821	8,772	7,814	8,412	6,686
		一 日 平 均	貸 出 人 数	216	182	187	176	164
	貸 出 冊 数		487	461	482	452	468	
	団 体 貸 出 数	貸 出 団 体 数	1,388	1,273	947	1,148	1,359	
貸 出 冊 数		7,749	6,764	5,887	6,977	7,958		
貸 出 総 数		151,035	141,945	125,848	139,362	139,007		
個 人 登 録 者 数	一 般 (人)	4,905	4,781	4,494	4,486	4,509		
	児 童 (人)	391	405	375	369	396		
	総 数 (人)	5,296	5,186	4,869	4,855	4,905		
団 体 登 録 者 数		75	74	81	53	48		
開 館 日 数		294	293	249	293	280		

※臨時休館日等はP34入館者数下段注意書参照

(8) 田端図書館

年 度		30	元	2	3	4		
個 人 貸 出 数	一 般	貸 出 人 数	51,942	44,519	38,480	44,573	38,160	
		貸 出 数	105,888	106,943	92,951	108,410	102,272	
		内 訳	図 書	91,972	92,975	82,654	97,073	91,119
			A V	13,916	13,968	10,297	11,337	11,153
		児 童	貸 出 人 数	5,708	4,659	4,053	4,340	4,101
	貸 出 数		14,562	12,796	11,521	12,123	13,059	
	内 訳		図 書	14,299	12,141	11,377	12,066	13,007
			A V	263	655	144	57	52
	総 数		貸 出 人 数	57,650	49,178	42,533	48,913	42,261
		貸 出 数	120,450	119,739	104,472	120,533	115,331	
		内 訳	図 書	106,271	105,116	94,031	109,139	104,126
			A V	14,179	14,623	10,441	11,394	11,205
		一 日 平 均	貸 出 人 数	196	168	169	166	150
	貸 出 冊 数		410	409	416	410	410	
	団 体 貸 出 数	貸 出 団 体 数	1,182	1,156	839	1,024	973	
貸 出 冊 数		6,890	5,861	3,936	5,359	5,516		
貸 出 総 数		127,340	125,600	108,408	125,892	120,847		
個 人 登 録 者 数	一 般 (人)	3,562	3,732	3,728	3,633	3,764		
	児 童 (人)	345	354	352	348	360		
	総 数 (人)	3,907	4,086	4,080	3,981	4,124		
団 体 登 録 者 数		53	54	53	28	26		
開 館 日 数		294	293	251	294	281		

※臨時休館日等はP34入館者数下段注意書参照

(9) 上十条図書館

年 度		30	元	2	3	4	
個 人 貸 出 数	一 般	貸 出 人 数	70,707	57,537	46,889	54,100	48,077
		貸 出 数	153,133	143,397	117,866	135,360	132,339
		内 訳	図 書	139,443	133,190	109,598	125,966
		A V	13,690	10,207	8,268	9,394	7,831
	児 童	貸 出 人 数	6,666	6,177	5,297	5,704	3,897
		貸 出 数	17,287	17,180	14,814	16,416	13,048
		内 訳	図 書	17,097	16,936	14,697	16,340
		A V	190	244	117	76	82
	総 数	貸 出 人 数	77,373	63,714	52,186	59,804	51,974
		貸 出 数	170,420	160,577	132,680	151,776	145,387
		内 訳	図 書	156,540	150,126	124,295	142,306
		A V	13,880	10,451	8,385	9,470	7,913
	一 日 平 均	貸 出 人 数	263	217	210	204	186
		貸 出 冊 数	580	548	533	518	519
	団 体 貸 出 数	貸 出 団 体 数	777	723	504	528	544
貸 出 冊 数		4,846	4,148	3,011	3,168	4,064	
貸 出 総 数		175,266	164,725	135,691	154,944	149,451	
個 人 登 録 者 数	一 般 (人)	4,960	4,784	4,518	4,257	4,110	
	児 童 (人)	414	412	370	328	307	
	総 数 (人)	5,374	5,196	4,888	4,585	4,417	
団 体 登 録 者 数		84	86	90	79	80	
開 館 日 数		294	293	249	293	280	

※臨時休館日等はP34入館者数下段注意書参照

(10) 赤羽北図書館

年 度		30	元	2	3	4	
個 人 貸 出 数	一 般	貸 出 人 数	53,878	45,582	40,932	47,920	40,992
		貸 出 数	118,910	113,061	102,384	119,622	110,226
		内 訳	図 書	109,050	105,067	96,054	110,688
		A V	9,860	7,994	6,330	8,934	6,912
	児 童	貸 出 人 数	4,078	3,953	3,671	4,451	4,139
		貸 出 数	10,456	12,011	11,255	12,878	14,119
		内 訳	図 書	10,341	11,968	11,194	12,802
		A V	115	43	61	76	28
	総 数	貸 出 人 数	57,956	49,535	44,603	52,371	45,131
		貸 出 数	129,366	125,072	113,639	132,500	124,345
		内 訳	図 書	119,391	117,035	107,248	123,490
		A V	9,975	8,037	6,391	9,010	6,940
	一 日 平 均	貸 出 人 数	197	169	182	179	161
		貸 出 冊 数	440	427	464	452	444
	団 体 貸 出 数	貸 出 団 体 数	618	600	470	509	470
貸 出 冊 数		2,796	2,792	1,262	2,075	1,483	
貸 出 総 数		132,162	127,864	114,901	134,575	125,828	
個 人 登 録 者 数	一 般 (人)	4,043	3,969	3,779	3,602	3,550	
	児 童 (人)	463	456	414	363	336	
	総 数 (人)	4,506	4,425	4,193	3,965	3,886	
団 体 登 録 者 数		130	124	126	81	72	
開 館 日 数		294	293	245	293	280	

※臨時休館日等はP34入館者数下段注意書参照

(11) 東田端図書館

年 度			30	元	2	3	4	
個人貸出数	一般	貸出人数	58,630	49,037	40,308	43,820	36,658	
		貸出数	126,952	120,791	100,027	109,192	101,131	
		内訳	図書	112,382	107,898	88,903	98,026	91,365
			A V	14,570	12,893	11,124	11,166	9,766
		児童	貸出人数	5,081	5,314	4,794	4,206	3,067
	貸出数		14,413	15,833	14,152	11,966	9,787	
	内訳		図書	14,292	15,707	14,022	11,896	9,726
			A V	121	126	130	70	61
	総数		貸出人数	63,711	54,351	45,102	48,026	39,725
		貸出数	141,365	136,624	114,179	121,158	110,918	
		内訳	図書	126,674	123,605	102,925	109,922	101,091
			A V	14,691	13,019	11,254	11,236	9,827
		一日平均	貸出人数	217	185	180	163	141
	貸出冊数		481	466	455	412	395	
	団体貸出数	貸出団体数	992	1,053	725	815	640	
貸出冊数		4,428	6,238	4,261	4,419	3,767		
貸出総数			145,793	142,862	118,440	125,577	114,685	
個人登録者数	一般(人)	5,742	5,558	5,334	5,008	4,969		
	児童(人)	448	442	435	421	417		
	総数(人)	6,190	6,000	5,769	5,429	5,386		
団体登録者数			70	71	71	33	31	
開館日数			294	293	251	294	281	

※臨時休館日等はP34入館者数下段注意書参照

(12) 神谷図書館

年 度			30	元	2	3	4	
個人貸出数	一般	貸出人数	60,643	51,724	39,460	45,276	40,582	
		貸出数	126,264	122,586	95,994	110,352	112,115	
		内訳	図書	114,021	110,917	88,650	101,933	104,353
			A V	12,243	11,669	7,344	8,419	7,762
		児童	貸出人数	5,567	5,547	4,884	6,578	5,520
	貸出数		13,719	15,267	13,387	17,568	17,740	
	内訳		図書	13,406	14,966	13,225	17,394	17,585
			A V	313	301	162	174	155
	総数		貸出人数	66,210	57,271	44,344	51,854	46,102
		貸出数	139,983	137,853	109,381	127,920	129,855	
		内訳	図書	127,427	125,883	101,875	119,327	121,938
			A V	12,556	11,970	7,506	8,593	7,917
		一日平均	貸出人数	225	195	178	176	164
	貸出冊数		476	470	439	435	462	
	団体貸出数	貸出団体数	1,208	1,365	960	1,116	1,068	
貸出冊数		9,547	10,325	9,610	7,508	7,791		
貸出総数			149,530	148,178	118,991	135,428	137,646	
個人登録者数	一般(人)	4,099	3,967	3,772	3,593	3,498		
	児童(人)	457	466	442	441	459		
	総数(人)	4,556	4,433	4,214	4,034	3,957		
団体登録者数			80	86	88	80	79	
開館日数			294	293	249	294	281	

※臨時休館日等はP34入館者数下段注意書参照

(13) 滝野川西図書館

年 度		30	元	2	3	4		
個 人 貸 出 数	一 般	貸 出 人 数	96,073	83,915	72,834	84,777	75,073	
		貸 出 数	212,063	205,093	180,081	211,570	205,820	
		内 訳	図 書	195,117	189,477	166,884	195,863	192,274
			A V	16,946	15,616	13,197	15,707	13,546
	児 童	貸 出 人 数	8,130	8,487	8,224	10,329	8,261	
		貸 出 数	20,137	20,221	22,721	27,667	25,859	
		内 訳	図 書	19,957	20,016	22,529	27,555	25,777
			A V	180	205	192	112	82
	総 数	貸 出 人 数	104,203	92,402	81,058	95,106	83,334	
		貸 出 数	232,200	225,314	202,802	239,237	231,679	
		内 訳	図 書	215,074	209,493	189,413	223,418	218,051
			A V	17,126	15,821	13,389	15,819	13,628
	一 日 平 均	貸 出 人 数	354	315	323	323	297	
貸 出 冊 数		790	769	808	814	824		
団 体 貸 出 数	貸 出 団 体 数	2,189	2,422	1,812	2,102	2,488		
	貸 出 冊 数	13,759	17,347	12,180	12,529	14,859		
貸 出 総 数		245,959	242,661	214,982	251,766	246,538		
個 人 登 録 者 数	一 般 (人)	7,914	7,628	7,304	6,961	7,048		
	児 童 (人)	666	675	635	611	609		
	総 数 (人)	8,580	8,303	7,939	7,572	7,657		
団 体 登 録 者 数		98	102	99	62	49		
開 館 日 数		294	293	251	294	281		

※臨時休館日等はP34入館者数下段注意書参照

(14) 豊島図書館

年 度		30	元	2	3	4		
個 人 貸 出 数	一 般	貸 出 人 数	65,619	52,696	43,968	49,141	45,099	
		貸 出 数	142,766	129,433	109,378	123,684	124,245	
		内 訳	図 書	129,509	117,841	100,424	114,949	116,232
			A V	13,257	11,592	8,954	8,735	8,013
	児 童	貸 出 人 数	5,334	4,589	3,492	4,292	3,949	
		貸 出 数	15,181	13,732	10,595	12,547	13,176	
		内 訳	図 書	15,044	13,630	10,555	12,462	13,140
			A V	137	102	40	85	36
	総 数	貸 出 人 数	70,953	57,285	47,460	53,433	49,048	
		貸 出 数	157,947	143,165	119,973	136,231	137,421	
		内 訳	図 書	144,553	131,471	110,979	127,411	129,372
			A V	13,394	11,694	8,994	8,820	8,049
	一 日 平 均	貸 出 人 数	241	196	189	182	175	
貸 出 冊 数		537	489	478	463	489		
団 体 貸 出 数	貸 出 団 体 数	900	815	696	719	683		
	貸 出 冊 数	10,133	10,550	9,179	9,984	9,601		
貸 出 総 数		168,080	153,715	129,152	146,215	147,022		
個 人 登 録 者 数	一 般 (人)	4,358	4,240	4,117	3,916	3,953		
	児 童 (人)	561	552	466	447	457		
	総 数 (人)	4,919	4,792	4,583	4,363	4,410		
団 体 登 録 者 数		51	52	56	53	48		
開 館 日 数		294	293	251	294	281		

※臨時休館日等はP34入館者数下段注意書参照

(15) 東十条図書館

年 度		30	元	2	3	4		
個 人 貸 出 数	一 般	貸 出 人 数	138,175	118,614	102,075	118,722	106,061	
		貸 出 数	275,399	266,687	237,824	276,890	273,386	
		内 訳	図 書	250,014	247,826	224,228	263,940	261,698
			A V	25,385	18,861	13,596	12,950	11,688
	児 童	貸 出 人 数	15,255	13,112	11,986	15,118	13,949	
		貸 出 数	30,899	31,711	30,323	38,393	43,585	
		内 訳	図 書	28,766	30,034	29,193	37,176	42,388
			A V	2,133	1,677	1,130	1,217	1,197
	総 数	貸 出 人 数	153,430	131,726	114,061	133,840	120,010	
		貸 出 数	306,298	298,398	268,147	315,283	316,971	
		内 訳	図 書	278,780	277,860	253,421	301,116	304,086
			A V	27,518	20,538	14,726	14,167	12,885
数 一 日 平 均	貸 出 人 数	522	450	454	455	424		
	貸 出 冊 数	1,042	1,018	1,068	1,072	1,120		
団 体 貸 出 数	貸 出 団 体 数	659	705	508	522	482		
	貸 出 冊 数	3,625	3,873	2,134	1,912	1,795		
貸 出 総 数		309,923	302,271	270,281	317,195	318,766		
個 人 登 録 者 数	一 般 (人)	7,857	7,860	7,712	7,541	7,675		
	児 童 (人)	1,230	1,249	1,160	1,150	1,230		
	総 数 (人)	9,087	9,109	8,872	8,691	8,905		
団 体 登 録 者 数		57	57	58	45	42		
開 館 日 数		294	293	251	294	283		

※臨時休館日等はP34入館者数下段注意書参照

(16) 中央図書館分室

年 度		30	元	2	3	4		
個 人 貸 出 数	一 般	貸 出 人 数	40,246	35,534	30,953	36,671	33,371	
		貸 出 数	81,721	79,727	68,489	81,622	82,570	
		内 訳	図 書	75,694	74,260	64,031	76,506	78,714
			A V	6,027	5,467	4,458	5,116	3,856
	児 童	貸 出 人 数	4,977	4,445	3,312	5,048	4,477	
		貸 出 数	11,995	11,306	8,633	13,594	14,066	
		内 訳	図 書	11,809	11,179	8,540	13,508	14,000
			A V	186	127	93	86	66
	総 数	貸 出 人 数	45,223	39,979	34,265	41,719	37,848	
		貸 出 数	93,716	91,033	77,122	95,216	96,636	
		内 訳	図 書	87,503	85,439	72,571	90,014	92,714
			A V	6,213	5,594	4,551	5,202	3,922
数 一 日 平 均	貸 出 人 数	153	136	137	141	134		
	貸 出 冊 数	317	309	307	322	341		
団 体 貸 出 数	貸 出 団 体 数	503	338	206	180	167		
	貸 出 冊 数	3,052	3,003	1,596	1,152	528		
貸 出 総 数		96,768	94,036	78,718	96,368	97,164		
個 人 登 録 者 数	一 般 (人)	1,289	1,336	1,346	1,401	1,546		
	児 童 (人)	324	324	301	280	287		
	総 数 (人)	1,613	1,660	1,647	1,681	1,833		
団 体 登 録 者 数		7	8	8	7	7		
開 館 日 数		296	295	251	296	283		

※臨時休館日等はP34入館者数下段注意書参照

8. 相談業務件数

館名	年度	30	元	2	3	4
中	央	56,373	49,762	34,656	40,033	34,613
滝	野川	27,580	29,496	18,698	20,366	18,707
赤	羽	22,705	21,218	13,628	16,251	13,243
浮	間	7,296	7,132	11,666	12,937	12,099
赤	羽西	2,677	4,034	2,686	2,973	2,358
昭	和町	10,427	10,249	9,082	8,069	8,108
田	端	10,209	9,044	7,770	8,806	8,331
上	十条	3,288	3,706	4,175	4,106	3,587
赤	羽北	9,611	9,770	8,798	7,874	5,870
東	田端	11,811	11,556	7,865	7,981	8,552
神	谷	4,014	3,996	3,571	3,586	3,379
滝	野川西	15,756	19,852	17,349	16,382	15,212
豊	島	8,978	7,363	6,722	6,264	5,668
東	十条	18,783	17,953	14,766	16,622	15,102
中	央分室	4,844	4,826	3,615	3,674	3,108
計		214,352	209,957	165,047	175,924	157,937

※臨時休館日等はP34入館者数下段注意書参照

9. 予約サービス件数

館名	年度	30	元	2	3	4
中	央	37,052	37,206	27,880	28,223	28,792
滝	野川	26,132	27,334	20,113	21,641	20,394
赤	羽	37,022	37,140	27,975	30,789	29,050
浮	間	14,377	13,444	14,907	16,240	15,619
赤	羽西	13,572	13,483	10,188	11,590	11,139
昭	和町	10,890	10,484	10,546	10,121	10,227
田	端	15,785	15,754	14,558	14,804	14,662
上	十条	13,678	12,337	10,912	11,354	11,961
赤	羽北	10,414	9,693	7,864	10,533	10,839
東	田端	14,150	14,886	12,060	12,443	12,093
神	谷	7,869	7,791	5,048	5,272	5,193
滝	野川西	27,498	27,245	23,932	25,858	23,365
豊	島	11,954	10,884	10,582	9,857	10,517
東	十条	19,563	19,413	14,759	15,163	15,203
中	央分室	7,381	5,477	4,508	4,714	4,749
インターネット予約		749,022	798,001	865,221	991,029	954,756
計		1,016,359	1,060,572	1,081,053	1,219,631	1,178,559

※臨時休館日等はP34入館者数下段注意書参照

10. 視聴覚機材貸出数（中央図書館）

区分		年度	30	元	2	3	4
保有数	16ミリフィルム（巻）		106	106	106	106	106
	映写機（台）		3	3	※0	0	0
利用数	16ミリフィルム（巻）		10	11	5	0	0
	映写機（台）		16	22	7	0	0
	視聴延人数（人）		269	700	21	0	0

※保有する映写機が令和2年度中に破損により使用不能

11. 対面音訳数

区分		年度	30	元	2	3	4
登録人数（人）			99	108	109	111	111
利用実人数（人）			4	8	3	5	8
利用延回数（回）			283	317	203	269	416
ボランティア登録人数（人）			34	34	31	31	29

12. 障害者用録音図書貸出状況（中央図書館）

区分		年度	30	元	2	3	4
登録人数（人）			99	108	109	111	111
利用延人数（人）			2,754	2,523	2,675	2,162	1,957
貸出巻数（巻）			3,939	3,971	3,756	2,997	2,814

13. 宅配サービス利用状況（中央図書館）

区分		年度	30	元	2	3	4
登録者数（人）			13	13	14	15	16
利用件数（回）			99	96	60	87	124
貸出数（冊）			439	418	409	576	786
貸出内訳	図書（冊）		391	350	390	574	747
	C D（巻）		39	64	16	0	35
	D V D（巻）		8	4	3	2	4
	カセットテープ（巻）		1	0	0	0	0

14. 諸行事

区分		年度		30	元	2	3	4			
子ども 読書 活動 推進 事業	児童 行事	子ども会（映画会） in KITAKU ※1		回数	21	21	1	1	0		
				参加人員	1,096	1,255	20	30	0		
		子どもの本のつどい in KITAKU ※2		回数	1	1	0	0	1		
				参加人員	384	623	0	0	190		
		おはなし会 （絵本の読み聞かせ）		回数	372	327	86	124	155		
				参加人員	6,275	5,155	943	868	1,208		
	赤ちゃん向けおはなし会		回数	216	193	38	91	108			
			参加人員	4,686	3,696	279	420	568			
	子ども一日図書館員 ※3		館数	15	15	0	0	12			
			延べ参加人員	95	134	0	0	56			
	学校 支援 等 への 問	図書 館 へ の 館	職場体験		日数	71	48	2	5	38	
					参加人員	238	140	16	32	97	
		体験訪問（見学）		回数	52	58	16	19	23		
				参加人員	1,224	1,480	235	341	669		
		学訪 校 等 へ の 問		ブックトーク		回数	44	35	0	0	0
						参加人員	1,655	1,189	0	0	0
		幼稚園・保育園 （学校以外）		読み聞かせ		回数	72	63	2	0	1
						参加人員	2,079	2,103	59	0	321
子 応 援 団 事 業		ブックスタート		回数	72	72	42	71	72		
				参加人員	2,812	2,735	2,328	2,535	2,445		
3歳児絵本プレゼント		ブックスタート フォローアップ		回数	117	106	90	117	155		
				参加人員	4,026	3,670	2,448	2,353	3,138		
ボランティア養成講座		ボランティア養成講座		配布人数	2,115	2,015	2,050	2,010	1,856		
				回数	38	19	12	9	20		
ボランティア養成講座		ボランティア養成講座		参加人員	880	619	258	216	512		
				回数	30	10	26	4	28		
障 害 者	対面音訳		対面音訳		参加人員	350	130	292	72	220	
					回数	283	317	203	269	416	

※1 令和4年度は、新型コロナウイルス感染症拡大防止のため未実施。

※2 令和4年度は、新型コロナウイルス感染症対策を行いながら、夏休み特別展示・子ども図書館展示を実施。

※3 令和3・4年度は、新型コロナウイルス感染症拡大防止のため未実施。

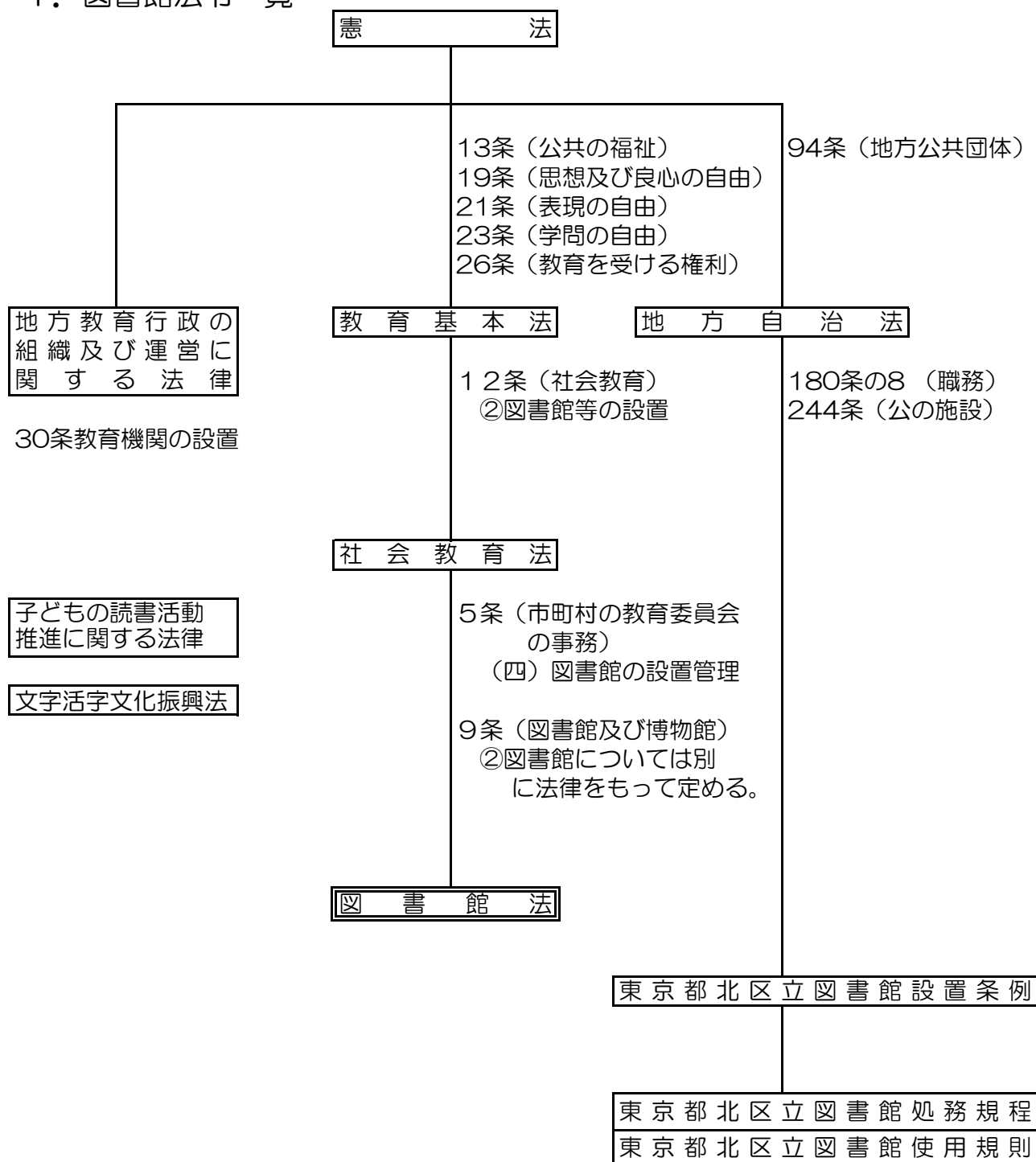
15. その他

区分		年度		30	元	2	3	4
中央図書館視察、見学など		回数	33	14	0	0	6	
		人数	194	194	0	0	52	

※令和2・3年度は新型コロナウイルス感染症拡大防止のため受入れ中止

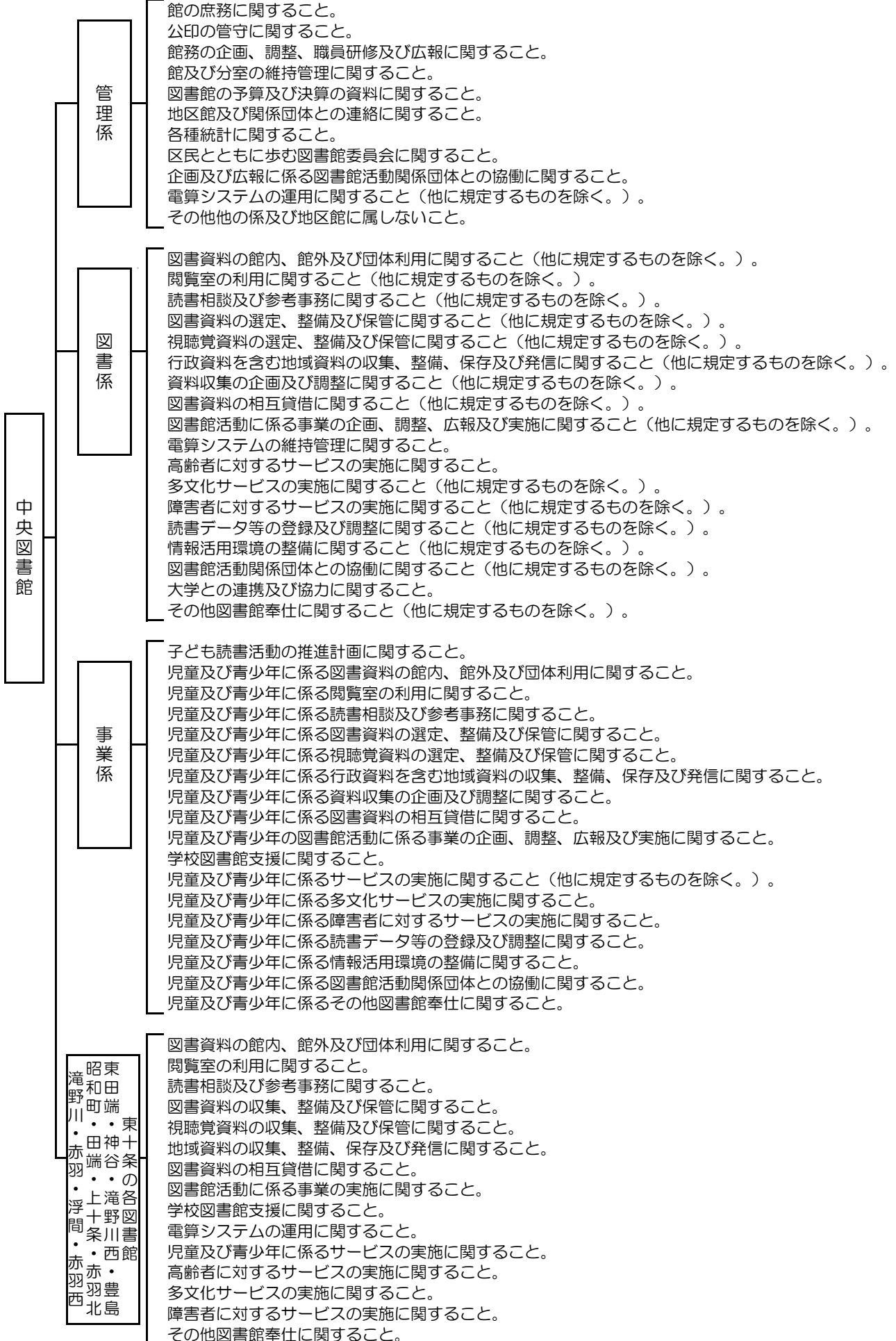
IV 参考資料

1. 図書館法令一覧



2. 組織事務分掌

令和5年4月1日時点



3. 資料の選定と収集

北区の図書館は、誰もが気軽に利用できる身近な図書館として、「東京都北区立図書館資料管理要綱」に基づき、区民の調査研究、学習活動、教養、レクリエーション等に役立つ資料を幅広く収集している。

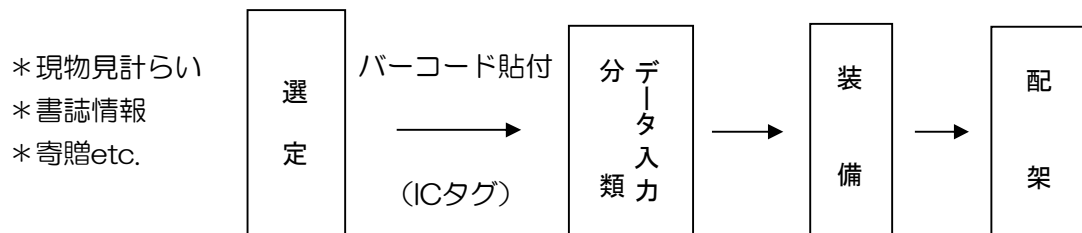
平成13年度より、限られた資料費でタイトル数を確保するため、集中選定方式とともに、所蔵館を持たない北区立図書館共通資料（所蔵館表示「北区立図書館」）制度を導入した。適用範囲は、9類（文学）からスタートし、16年度には2類（歴史）、3類（社会科学）を加え、平成17年度からは全分野に拡張した。一部、所蔵館特定資料を交えることで、各館に必要な資料を確保し北区立図書館全体のタイトル数を増加させるという2つの課題の解決を図っている。

選定方法としては、

- ① 新刊現物見計らい配送資料
- ② 出版社等の持ち込み資料
- ③ 書店等店頭
- ④ 寄贈資料、利用者によるリクエスト・資料推薦
- ⑤ 出版案内・出版情報・各種書評等の書誌情報をもとに、毎週、児童書・一般書それぞれの担当が選定会議を実施し、合議により検討、収集している。

4. 資料の整理

図書整理の流れ図



選定を終え、図書館として所蔵することになった資料は、バーコード（一部資料にはICタグも含む）を貼付したのち、分類、データ入力をして、装備を施す。

分類 「日本十進分類法」（新訂10版）に拠り、最大6桁までの数字で表示する。文学、人生論など資料点数が多い分野には分類番号とともに図書記号を付与し、資料探索が容易にできるようにしている。

なお、利用し易さ、資料の特性などにより、児童図書、地域資料、視聴覚資料などは、北区図書館としての独自の分類法で表示している。

データ入力 TRC・MARCを採用し、必要に応じ書誌データの修正・自館入力を行っている。

検索方法 データ入力された書誌情報は、利用者端末や図書館ホームページの画面操作により〈書名〉〈著者名〉〈単語〉などから、求める資料が北区内の図書館にあるかどうか検索でき、さらにその資料が、現在〈貸出中〉なのか〈在庫〉なのかも、利用者自らで知ることが可能である。

5. 区民とともに歩む図書館委員会設置要綱

16 北教函第289号
平成17年2月15日教育長決裁
19 北教函第1255号
平成19年6月13日教育長決裁
21 北教函第1167号
平成21年5月21日教育長決裁
22 北教函第1214号
平成22年5月12日教育長決裁

(設置)

第1 図書館運営に関する情報を積極的に公開し、区民との協働により区民が誇れる図書館を創る検討の場として、区民とともに歩む図書館委員会（以下「委員会」という。）を設置する。

(所掌事項)

第2 委員会は、図書館サービスの成果及び達成度を明らかにし、区民と協働して発展する図書館行政の推進に資するため、北区立図書館の運営評価その他の図書館政策について意見を述べ、又は教育委員会に提言を行うものとする。

2 図書館は年度末までに翌年度の基本方針・事業計画案を作成し、委員会に報告するものとする。

(教育委員会の責務)

第3 教育委員会は、前条の意見又は提言を尊重し、図書館運営に反映させるよう努めるものとする。

(構成)

第4 委員会は、次に掲げる者につき、教育長が委嘱し、又は任命する委員をもって構成する。

- | | |
|-----------------------------------|----------|
| 一 学識経験者 | 1人 |
| 二 区内に住所を有する者 | 3人以内（公募） |
| 三 区内各種団体構成員
（北区図書館活動区民の会代表を含む） | 6人以内 |
| 四 関係課職員 | 1人 |

(委員の任期)

第5 委員の任期は、2年とする。ただし、再任を妨げない。

2 補欠委員の任期は、前任者の残任期間とする。

(会長及び副会長)

第6 委員会に会長及び副会長を置く。

2 会長は、委員の互選によりこれを定める。

3 副会長は、会長が指名する。

4 会長は、委員会を代表し、会務を総理する。

5 副会長は、会長を補佐し、会長に事故のあるときは、その職務を代行する。

(会議)

第7 委員会は会長が招集する。

2 委員会は、委員の過半数の出席がなければ、会議を開くことができない。

3 会長は、必要があると認めるときは、委員会に委員以外の者を出席させ、意見を聴くことができる。

(部会の設置)

第8 会長は、必要に応じ部会を設置することができる。

(参与の設置)

第9 委員会に参与を置く。

2 参与は委員会に参加し、中央図書館の運営上必要な事項について意見を述べるができる。

3 参与は6人以内とし、中央図書館長が職員の中から指名する。

(庶務)

第10 委員会の庶務は、中央図書館において処理する。

(委任)

第11 この要綱に定めるもののほか、委員会の運営に必要な事項は、会長が定める。

付 則

この要綱は、平成17年4月1日から施行する。

付 則

この要綱は、平成19年6月13日から施行する。

付 則

この要綱は、平成21年5月21日から施行する。

付 則

この要綱は、平成22年5月12日から施行する。

6. 沿革

- 昭和 13. 2. 10 東京市立王子図書館として東京府知事の設立許可を得る。
2. 12 東京市王子区王子町604番地の旧王子区役所庁舎に東京市立王子図書館として設立され、有料で閲覧開始。
18. 7. 1 都制施行にともない都立王子図書館となる。
20. 3. 20 戦時休館となる。
21. 5. 1 王子区岸町1丁目5番地（町名変更）の図書館舎を、戦災で消失した王子郵便局に貸与する。
6. 5 都立王子図書館本館を王子高等国民学校内に、また別に岩淵第四国民学校内に分館を設立し移転する。
21. 7. 25 岩淵分館閲覧開始。
10. 10 図書館本館を岩淵第四国民学校内に移転。
22. 4. 1 東京都立図書館の管理運営が日比谷図書館を除き、所在地区長に委任されたのにもない、北区長に委任される。
5. 6 本館及び分館を北区赤羽町1丁目210番地、赤羽小学校内に統合移転。
5. 8 閲覧を有料にて開始。
25. 9. 北区立図書館設置条例施行。
10. 1 都立図書館が区に委譲される。北区立王子図書館と改称。（王子郵便局に貸与中の図書館舎を回収する。）
26. 2. 図書館舎を岸町の旧図書館舎に移転して閲覧開始する。
4. 1 図書館法（第17条）施行により、入館料その他図書資料に対する対価を徴収しないこととなる。
27. 11. 1 北区教育委員会所属となる。講話記念10万冊献本運動を始める。
28. 12. 8 東京都北区立図書館処務規程（教育委員会訓令第1号）、東京都北区立図書館使用規則（教育委員会規則第2号）制定。
35. 3. 4 北区王子町1288番地、北区役所庁舎4階に移転。
7. 1 東京都北区立図書館設置条例（条例第2号）制定。
8. 20 東京都北区立図書館設置条例施行、東京都北区立王子図書館は東京都北区立図書館と名称変更。移転後蔵書整備完了し、閲覧開始。
39. 4. 1 滝野川会館4階に滝野川分室を設置。
4. 10 滝野川分室開館。
10. 1 東京都北区立図書館滝野川分室及び赤羽分室図書館使用規定施行、赤羽会館3・4階に図書館赤羽分室設置。
10. 10 赤羽分室開館。
10. 20 赤羽分室閲覧開始。
11. 11 滝野川分室閲覧開始。
40. 3. 12 北区立図書館建設準備のため一時休館。
3. 25 建設準備のため蔵書の公用停止。
6. 15 滝野川、赤羽両分室個人館外貸出開始。
41. 3. 31 北区王子3丁目22番15号に新館工事着手。
42. 2. 10 新館北区立図書館工事完了、図書館業務を新館にて行う。
4. 1 北区立図書館落成式。
4. 2 北区立図書館、開架方式で館内閲覧、館外個人貸出開始。
開館時間午前9時より午後5時まで。
42. 7. 1 夜間開館開始。平日午後7時まで（土曜、日曜は午後5時まで。両分室は除く）。
9. 1 こども室午後1時より開館とする。ただし日曜は午前10時開館。
10. 13 滝野川分室開架方式に切り替える。
10. 14 北区立図書館、開館時間午前10時とする。
44. 4. 1 団体貸出開始。ただし両分室は除く。予約サービス開始。
45. 5. 1 滝野川、赤羽両分室団体貸出を始める。
6. 1 個人貸出登録者の地域制限をはずす。
8. 25 自動車文庫「あおぞら号」（A号車）巡回貸出を始める。
滝野川分室、小学生及び幼児への児童図書の貸出を始める。

- 昭和 45. 11. 9 区内の親子読書会に児童図書複本の一括貸出を始める。
47. 4. 17 自動車文庫「あおぞら号」（B号車）発足。
4. 25 赤羽分室開架方式に切替。こどもコーナーを設ける。
52. 4. 1 本館増改築工事に着手。
12. 23 袋図書室開館。
53. 3. 31 本館増改築工事完了。
4. 15 本館開始。浮間分室開館。
54. 3. 2 赤羽会館建設に伴い赤羽分室が赤羽中学校（志茂1丁目19番10号）に仮移転
3. 29 東京都北区立図書館設置条例制定。（35年制定の設置条例の全部改正）
- 54年4月1日から施行
4. 1 北区立図書館設置条例の改正により本館を「北区立中央図書館」に、また従来「分室」を「図書館」と改称。
4. 17 赤羽西図書館開館。
56. 1. 17 文化センター図書館開館。
8. 22 浮間図書館、浮間1丁目8番2-102号に移転。
57. 4. 1 北区立図書館設置条例の改正により、赤羽図書館の名称を赤羽会館図書館に変更。
7. 1 北区立図書館使用規則の改正により、北区立図書館全館の休館日を月曜日に変更。
7. 12 赤羽会館図書館、赤羽南1丁目13番1号、赤羽会館5階に移転。
59. 4. 12 昭和町図書館開館。
6. 4 田端図書館開館。
60. 3. 31 自動車文庫「あおぞら号」（A号車）廃止。
7. 15 上十条図書館開館。
62. 6. 2 袋図書室、赤羽北1丁目18番1-111号に移転、「赤羽北図書館」と名称変更。
63. 4. 13 図書館システム検討プロジェクトチーム設置要綱に基づきプロジェクトチーム発足。
9. 17 中央図書館創立50周年記念「講演とパネルディスカッション」実施。（於赤羽会館）
9. 21 「図書館電算化基本計画」（プロジェクトチーム報告）発表。
- 平成 元 6. 5 中央図書館に電算室設置。
10. 1 赤羽会館図書館に国際コーナー設置。
10. 20 東田端図書館、区内初の電算処理館として開館。CD貸出開始。貸出冊数6冊とする。
12. 15 滝野川図書館、滝野川会館改築のため仮設庁舎に移転。（西ヶ原2-1-8）
2. 4. 1 中央図書館に情報係設置。北区立図書館使用規則の改正により北区立図書館全館の館内整理日（毎月14日）を月末日に変更。
10. 1 レコードの保存・貸出終了。文京区真砂図書館へ移管。
10. 2 中央、上十条、赤羽北の各図書館が電算処理館へ。電算処理館は、貸出冊数6冊とする。中央図書館に国際コーナーを設置。
3. 10. 1 赤羽、浮間、赤羽西、文化センター、昭和町、田端の各図書館が電算処理館へ。
4. 4. 1 北区立赤羽会館図書館を北区立赤羽図書館に館名変更。
10. 5 滝野川図書館、西ヶ原1丁目23番3号滝野川会館地下1階に移転、新館にて業務開始。全館電算処理館となる。
6. 4. 25 神谷図書館開館。
7. 3. 31 中央図書館情報係廃止。
8. 5. 14 中央、滝野川、赤羽図書館の開館時間を延長する。
開館時間 午前9時より午後8時まで、ただし、土曜、日曜は午後5時まで。中央図書館こども室の開館時間を日曜日および第2・第4土曜日（学校休み）については午前9時とする。
6. 3 滝野川西図書館開館。
10. 1 全館で貸出冊数10冊（内CDは4点）までとする。
9. 1. 31 カセットテープの保存・貸出終了。障害者センター図書室へ移管。
6. 26 自動車文庫「あおぞら号」（B号車）廃止。
8. 1 中央図書館豊島分室開室。
10. 3. 25 東京都北区立図書館奉仕員（非常勤職員）設置要綱策定。
4. 文庫、新書の分担収集開始。

平成 10.	6.	27	豊島分室閉室。
	8.	1	図書館奉仕員（非常勤）の採用開始。
	8.	3	豊島図書館開館。
11.	1.	23	創立60周年記念行事実施。（於：北とぴあ）
	4.	1	北区立図書館使用規則の改正により、中央、滝野川、赤羽、神谷、滝野川西図書館の5館について、土曜、日曜日が国民の祝日にあたる日を開館日とする。
12.	4.	1	館内整理日を第4木曜日に変更する。（3月については31日、12月については28日）
	7.		子ども一日図書館員を開始する。
	8.	18	図書館ホームページを新設する。
13.	9.	3	東十条図書館開館。資料として木のおもちゃ・布の絵本の貸出をする。
	12.		新中央図書館建設検討懇談会を設置する。
14.	4.	1	北区立図書館使用規則の改正により、全館について土曜、日曜日が国民の祝日にあたる日（年末年始を除く）を開館日とする。
			東十条図書館の開館時間を午後7時まで延長する。
	5.		北区新中央図書館建設検討懇談会から提言が出される。
15.	1.	7	新電算処理システムが稼働開始する。利用者端末からの予約、図書館ホームページから蔵書検索サービスを開始する。
			貸出冊数を本・雑誌計10冊、CD・カセットテープ計5点、合計15点までとする。
			予約点数制限を設け、図書・雑誌計10冊、CD・カセットテープ計5点、合計15点までとする。
	2.	12	図書館ホームページからの予約サービスを開始する。
	2.	28	東十条図書館が資料としてDVDの貸出をする。
	8.		王子・滝野川・赤羽保健センターにて、ブックスタートを開始する。
16.	3.		北区新中央図書館基本計画を策定する。
			北区子ども読書活動推進計画を策定する。
17.	3.		北区新中央図書館基本設計完了。
	4.	1	浮間・赤羽西・昭和町・滝野川西・豊島・東十条図書館の6図書館において業務の一部委託を開始する。
			浮間・滝野川西図書館の2図書館について、開館時間を平日午後7時まで延長する。
			振替休館日であった「祝日と重なる定期休館日(月曜日)の翌日」及び12月28日を開館日とする。
	4.	23	滝野川西図書館が「平成17年度子どもの読書活動優秀実践図書館」として文部科学大臣表彰を受ける。
	5.	17	「区民とともに歩む図書館委員会」を設置、第1回委員会が開催される。
18.	2.	1	貸出資料長期未返却者に対する貸出停止処分及び紛失資料の金銭賠償制度を導入する。
	4.	1	中央・田端・上十条・赤羽北・東田端・神谷の6図書館において業務の一部委託を開始する。
			上十条・東田端・神谷の3図書館の開館時間の延長を試行する（平日午後7時まで）。
			中央図書館において、定期休館日及び年末年始の休館（12月29日～1月4日）に重なる祝日を除いて、祝日を開館日とする。
	5.	14	新中央図書館建設予定地において「内田康夫と赤レンガまつり」を開催。
19.	3.	29	「区民とともに歩む図書館委員会」より第1期報告書「協働型図書館」に向けての提言が出される。
	4.	1	滝野川・赤羽・文化センターの3図書館について業務一部委託を開始する。
			滝野川・赤羽の2図書館について、定期休館日及び年末年始の休館（12月29日～1月4日）に重なる祝日を除いて、祝日を開館日とする。
			上十条・東田端・神谷の3図書館について夜間延長を試行から本格実施とする。
			3歳児絵本プレゼント開始。
19.	10.	2	「北区図書館活動区民の会」設立総会開催。
20.	3.	14	新中央図書館建物完成、引渡し。
		30	旧中央図書館閉館。
		31	障害者福祉センター図書室閉室。

- 平成 20. 4. 1 中央図書館に事業係新設。
4. 1 中央図書館移転のため休館。(6月27日まで)
4. 8 旧中央図書館に臨時窓口開設。(平成21年3月29日まで)
6. 1 文化センター図書館閉館。
6. 2 図書館電算システム入れ替えのため北区図書館全館休館。(6月13日まで)
6. 14 図書館電算システムの変更。
中央図書館の蔵書にICタグ装備。(BDSの設置及び特別整理の廃止)
6. 28 新中央図書館(赤レンガ図書館)開館。
オープニング記念イベント実施。
赤レンガまつり実行委員会より新1年生用に図書館バッグ2,500枚寄贈される。
中央図書館にてDVDの館内視聴及び貸出開始。(区内図書館でも貸出可)
中央図書館にて商用データベースの閲覧開始。
7. 5 中央・滝野川・赤羽図書館において土曜日の開館時間延長開始。(午後8時まで)
7. 14 中央図書館毎月第2・4月曜日開館。
9. 北区在住・在勤者以外のインターネット予約等の不可などの居住地による利用制限開始。
21. 1. 6 「宅配サービス」の開始。(対象者の制限あり)
1. 29 創立70周年記念展示実施。(於：中央図書館1階エントランス)(3月31日まで)
3. 「第二期北区子ども読書活動推進計画」～読む力は生きる力～策定。
3. 31 「北区立図書館70周年記念誌」発行。
4. 4 中央図書館分室開館。
6. 「第二期北区子ども読書活動推進計画」策定・開館1周年記念展示。(於：中央図書館1階エントランス)
7. 18 バリアフリーガイドツアー・手話(筆談)サポートデスク開始。(毎月1回)
8. 24 中央図書館来館者100万人達成。
10. 4 中央図書館1周年記念「魅惑のナイト・ジャズコンサート」開催。
11. 6 北区立中央図書館「2009年度グッドデザイン賞」受賞。
22. 3. 歴史入門書「北区の歴史ははじめの一步」赤羽東地区刊行。
4. 1 個人貸出点数を本・雑誌計30冊、CD・カセットテープ・ビデオテープ計10巻、DVD1巻までとする。個人予約点数は貸出点数と同じ。
中央図書館・滝野川図書館・赤羽図書館以外の地区図書館(含む分室)において開館時間を平日午後7時まで延長開始。
全館、定期休館日にあたる月曜日を除き祝日開館開始。
業務委託を拡大し、中央図書館、滝野川図書館、赤羽図書館を拠点館とし他の図書館を地区図書館と位置付ける。地区図書館には職員は配置せず館長は各拠点館長の兼務とした。
4. 23 北区立中央図書館は「平成22年度子どもの読書活動優秀実践図書館」として、文部科学大臣表彰受賞。
6. 10 歴史入門書『北区の歴史ははじめの一步』有償頒布開始。
10. 21 中央図書館来館者200万人達成。
10. 24 国民読書年記念講演会「読むことは生きる力～キーン氏が語る読むたのしみ、書くよろこび」(ドナルド・キーン氏)開催。
23. 2. 8 中央図書館「日本ファシリティマネジメント大賞奨励賞」受賞。
3. 歴史入門書『北区の歴史ははじめの一步』王子東地区・滝野川東地区刊行。
3. 11 大震災発生に伴う電力不足への対応として、全館節電のため照明の一部消灯し、開館時間短縮を実施。
3. 16 「区民とともに歩む図書館委員会」より、第3期報告書「図書館運営における具体的な問題解決へ」に向けての提言が提出される。
7. 1 夏季電力ひっ迫に対応するため、7月～9月の間に臨時休館を実施。(期間中、中央図書館5日間、各地区図書館8日間)
10. 13 中央図書館「第27回(社)日本図書館協会建築賞」受賞。
10. 27 北区名誉区民・北区アンバサダー、ドナルド・キーン氏からの書籍寄贈に伴う贈呈式開催。

- 平成 23. 12. 歴史入門書『北区の歴史ははじめの一步』赤羽西地区・滝野川西地区刊行。
24. 1. 29 開館3周年記念「新春ジャズコンサート～東日本復興への祈り～」開催。
2. 7 中央図書館来館者300万人達成。
2. 26 北区アンバサダーイベント ドナルド・キーントークショー「北区西ヶ原に暮らして」開催。
3. 4 「ピン笛コンサート～東日本復興へのねがい～」開催。
6. 1 DVDの貸出期間を1週間とし、ブックポストへの返却を可能とする。
視聴覚資料（DVD、CD、カセットテープ、ビデオテープ）の貸出期間延長をなしとする。
11. 11 深秋ジャズコンサート開催。
11. 20 持ち込みPC席の利用を終了し、一部エリアでのWi-Fi利用開始
25. 1. 25 中央図書館「ドナルド・キーン コレクションコーナー」オープン。
3. 19 歴史入門書『北区の歴史ははじめの一步』王子西地区・浮間地区刊行。全7地区完成。
5. 3 中央図書館来館者400万人達成。
9. 8 「ドナルド・キーンと学ぶ古浄瑠璃の世界」でキーン氏のお話と越後角太夫氏による古浄瑠璃「弘知法印御伝記」の弾語りを開催。
11. 30 北区政策提案協働事業「映像アーカイブによる街おこし」で街づくり・フロンティア21と「映像でよみがえる昭和の北区」上映会開催。
12. 1 滝野川・赤羽図書館でDVDの所蔵・貸出開始。
26. 3. 25 「区民とともに歩む図書館委員会」より第4期報告書「北区の図書館評価基準と潜在的利用者へのアプローチの具体的提言」が提出される。
4. 21 平成27年4月25日までの間、赤羽図書館が耐震補強工事のため休館し、旧赤羽中学校にて、窓口業務のみを実施。
5. 9 『北区こぼれ話』刊行。（有償頒布開始）
6. 1 平成27年5月11日までの間、田端図書館が改修工事のため休館し、旧滝野川第七小学校にて、窓口業務のみを実施。
8. 5 中央図書館来館者500万人達成。
27. 3. 「第三期北区子ども読書活動推進計画 ～読む力が未来をひらく～」策定。
4. 26 赤羽図書館がリニューアルオープン。
5. 12 田端図書館がリニューアルオープン。
9. 26 北区政策提案協働事業（映像アーカイブ）「映像と写真でめぐる十条の今と昔」開催。
11. 6 中央図書館来館者600万人達成。
28. 2. 8 「ドナルド・キーンと11人の作家たち」パネル展開催。（3月13日まで）
2. 28 ドナルド・キーンコレクションコーナー3周年記念公開講座「ドナルド・キーンってどんな人？」（講師：ドナルド・キーン・センター柏崎 副館長 中津義人氏）開催。
6. 1 平成29年5月15日までの間、昭和町図書館が改修工事のため休館し、旧昭和町児童室にて、窓口業務のみを実施。
10. 4 「写真で綴るドナルド・キーンのあゆみ」パネル展開催。（11月23日まで）
12. 10 ドナルド・キーン・センター柏崎で活動されている朗読家による「朗読で楽しむドナルド・キーンの世界」開催
29. 2. 7 「石川啄木の日記を読み解く 最初の現代日本人」ドナルド・キーン氏のパネル展開催。（3月30日まで）
3. 3 中央図書館来館者700万人達成。
3. 29 「区民とともに歩む図書館委員会」より第5期報告書「区民に開かれた図書館評価の実施と高齢者支援事業との連携に向けて」が提出される。
5. 16 昭和町図書館がリニューアルオープン。
9. 1 NDC9版から10版に移行。
11. 21 中央図書館が特定天井工事のため、1階の一部利用制限を実施。（平成29年12月10日まで）
30. 2. 25 中央図書館の特定天井工事終了。
2. 26 図書館電算システム入れ替えのため北区立図書館全館で休館。（3月5日まで）
3. 6 図書館電算システム更改。ホームページ更改。
3. 6 「ドナルド・キーンに宿った『センセイ』角田柳作」パネル展開催。（4月15日まで）

- 平成 30. 4. 1 「TOKYO北区のK I T Aみち～目で見ると北区の歴史～」刊行（有償頒布開始）
7. 1 「ドナルド・キーンのままざし 宮澤正明写真展」ミニ写真展開催。（8月5日まで）
8. 30 中央図書館来館者800万人達成。
11. 25 創立80周年・北区図書館区民の会10周年記念 「中山うりナイトコンサート」開催
12. 4 「キーン先生と『源氏物語』の出会い」パネル展開催。（2月3日まで）
31. 2. 1 全館閉館音楽リニューアル。「石神井川であいましょう」中山うり氏作曲
全館80周年記念オリジナルブックカバープレゼント。
2. 9 『北区こぼれ話2』刊行（有償頒布開始）
2. 24 北区名誉区民・北区アンバサダー ドナルド・キーン氏逝去。追悼メッセージ受付開始。
（7月14日まで）
3. 20 「TOKYO北区のK I T Aみち～目で見ると北区の歴史～」英語版刊行。（有償頒布
開始）
3. 「北区立図書館80周年記念誌」発行。
4. 「キーン先生と赤レンガ図書館」追悼パネル展開催。（4月10日まで）
- 令和 元 10. 1 「キーン先生と『国性爺合戦』」パネル展開催。（12月28日まで）
10. 12 令和元年東日本台風上陸に伴い、全館休館。10月13日開館時間変更。
11. 2 赤レンガ棟100周年記念講演会「北区の歴史とともに歩んだ道のり」開催。
2. 1. 11 中央図書館来館者900万人達成。
2. 18 「キーン先生のことばから」パネル展開催。（新型コロナウイルス感染拡大防止のため
3月5日まで）
2. 28 新型コロナウイルス感染拡大防止のためイベント等の中止開始。
3. 3 浮間図書館移転のため窓口業務のみ実施。（3月8日まで）
3. 6 新型コロナウイルス感染拡大防止のため、図書館サービスを全館一部休止を開始。
3. 9 浮間図書館移転のため休館。（3月31日まで）
3. 「第四期北区子ども読書活動推進計画～読書は生きる力を育む～」策定。
4. 1 浮間図書館 浮間中学校複合施設内 開館。（新型コロナウイルス感染拡大防止のため、
図書館サービス一部休止）
4. 1 『北区の歴史はじめの一歩 改訂版』赤羽東地区編刊行。（有償頒布開始）
4. 7 緊急事態宣言発令（新型コロナウイルス感染拡大のため）（5月25日まで）
4. 8 新型コロナウイルス感染拡大防止のため、全館臨時休館。
4. 25 新規のweb予約停止。
5. 19 すでに予約されている方についてはがきを送付。
5. 20 はがき持参の方のみ臨時資料貸出し開始
6. 2 全館図書館サービスを一部再開（予約資料受取、返却、新規申込）、web予約再開。
6. 16 全館図書館サービスを一部再開（書架への立ち入り）
全館閲覧席の限定的な利用再開・雑誌、新聞の閲覧再開
7. 17 中央図書館の職員1名から新型コロナウイルス感染症の陽性が確認されたため、感染拡大
防止のため、中央図書館のみ18時間閉館。7月18日から7月27日まで中央図書館
のみ臨時休館。
8. 4 「ドナルド・キーンと平和」パネル展開催。（北とぴあ：8月8日まで）（中央図書館：
8月9日～30日まで）
10. 12 赤羽西図書館はトイレ改修工事のため、赤羽西図書館のみ臨時休館。（10月26日まで）
11. 13 赤羽北図書館の職員1名から新型コロナウイルス感染症の陽性が確認されたため、感染拡大
防止のため、赤羽北図書館のみ臨時休館。（11月17日まで）
11. 17 北区及びドナルドキーン記念財団との共催により「ドナルドキーン記念事業ドナルド・
キーンと三島由紀夫」企画展（12月28日まで、講演会（11月23日）、展示解説（12
月5日、18日）開催。
12. 8 滝野川図書館の職員1名から新型コロナウイルス感染症の陽性が確認されたため、感染拡大
防止のため、滝野川図書館のみ臨時休館。（12月10日まで）
3. 1. 8 2回目の緊急事態宣言発令により、新型コロナウイルス感染拡大防止のため、一部イベント
等の中止、延期開始。（2月7日まで）
2. 26 「キーン先生のことばから」パネル展開催。（3月30日まで）
3. 『豊島のいだらぼっち』オリジナル紙芝居刊行。

- 令和 3. 4. 1 『北区の歴史はじめの一步 改訂版』王子東・滝野川東地区編刊行。（有償頒布開始）
4. 12 東京都にまん延防止等重点措置発令
4. 25 東京都に3回目の緊急事態宣言発令（5月11日まで）
4. 27 新型コロナウイルス感染拡大防止のため、図書館サービスを全館一部休止（予約資料受取、返却、新規申込のみを開始）
5. 12 緊急事態宣言延長（5月31日まで） 図書館サービスを全館一部再開（書架、閲覧席への立ち入り再開30分以内）
6. 1 緊急事態宣言延長（6月20日まで）図書館サービスを全館一部再開（書架への立ち入り60分以内に拡大）
6. 21 東京都にまん延防止等重点措置発令（7月11日まで） 図書館サービス状況継続
7. 12 東京都に4回目の緊急事態宣言発令（9月30日まで） 図書館サービス状況継続
8. 18 赤羽図書館の職員1名から新型コロナウイルス感染症の陽性が確認されたため、感染拡大防止のため、赤羽図書館のみ臨時休館。（8月21日まで）
10. 1 リバウンド防止措置期間開始（10月24日まで）
11. 2 図書館サービスを全館一部再開（書架への立ち入り2時間以内に拡大）
11. 2 「ドナルド・キーンと渋沢栄一『続 百代の過客』で読む航西日記」パネル展開催（12月28日まで）
11. 23 「ドナルド・キーンと渋沢栄一『続 百代の過客』で読む航西日記」講演会
4. 1. 11 オミクロン株の急速拡大に伴う緊急対応（～1月31日まで）
1. 15 中央図書館来館者1000万人達成。
1. 18 中央図書館の職員1名から新型コロナウイルス感染症の陽性が確認されたため、感染拡大防止のため、中央図書館のみ臨時休館。（～1月19日まで）
1. 20 中央図書館濃厚接触者特定のため、図書館サービスを一部休止（予約資料の貸出・返却等のみ）午後3時より通常開館
1. 21 東京都にまん延防止等重点措置発令（3月21日まで）新型コロナウイルス感染拡大防止のため、一部イベント等の中止、延期開始。
1. 29 浮間図書館の職員1名が新型コロナウイルス感染症の濃厚接触者と確認されたため、感染拡大防止のため、浮間図書館のみ臨時休館。（～2月2日15時まで）
5. 27 「日本文学と日本文化の伝道師ドナルド・キーン生誕100年」パネル展開催（～7月31日まで）
6. 中央図書館 東京都選定歴史的建造物に選定される。（旧東京第一陸軍造幣廠 第一製造所 赤レンガ棟）
7. 26 中央図書館分室の職員1名から新型コロナウイルス感染症の陽性が確認されたため、感染拡大防止のため、中央図書館分室のみ臨時休館
8. 7 公開歴史講座「飛鳥山渋沢邸と明治日本外交」
11. 1 「田端文士とキーン先生～萩原朔太郎～」パネル展示（～令和5年2月5日まで）
11. 29 赤羽図書館 赤羽会館空調工事に伴う臨時休館（～12月13日まで）
12. 14 全館 図書館システム変更に伴う臨時休館（～令和5年1月4日まで）
5. 1. 22 「田端文士とキーン先生～萩原朔太郎～」ドナルド・キーンを読む会 開催
2. 4 ドナルド・キーンプロジェクト「ドナルド・キーン生誕100年 キーン先生との再会」展 田端文士村記念館（2月4日～3月31日）、中央図書館（2月7日～3月30日）、飛鳥山博物館（2月22日～3月30日）、旧古河庭園大谷美術館（3月3日～26日）4館で開催
2. 7 キーン先生との再会「キーン先生と赤レンガ図書館」（～3月30日まで）
3. 11 公開歴史講座「江戸城上納物と北郊の村々」
3. 『王子のきつね』オリジナル紙芝居（改訂版）刊行。
3. 『北区の歴史はじめの一步 改訂版』浮間地区編刊行。（4月1日有償頒布開始）

北区の図書館

刊行物登録番号
5 - 1 - 034

令和5年度(令和4年度実績)
令和5年7月発行

編集・発行 東京都北区立中央図書館

〒114-0033
東京都北区十条台1丁目2番5号
電話 03(5993)1125

印刷 東京都北区立中央図書館