

# 北 区 の 図 書 館

令 和 4 年 度

( 令 和 3 年 度 実 績 )



東 京 都 北 区 立 図 書 館

# 目 次

## I 北区立図書館の状況

1. 施設の概要	1
2. 図書館の目的	4
3. 図書資料サービス	4
(1) 館内閲覧	
(2) 登録	
(3) 貸出	
(4) 貸出数と貸出期間	
(5) 返却	
(6) 団体貸出	
(7) 資料検索	
(8) パソコン・インターネット席	
4. 視聴覚サービス	5
(1) CD、カセットテープ、ビデオテープの貸出	
(2) DVDの貸出	
(3) 館内視聴	
(4) 16ミリ(フィルムライブラリー)(中央図書館)	
5. 相談業務(レファレンスサービス・レフェラルサービス)	5
6. 予約サービス	6
(1) 予約点数	
(2) 予約方法	
7. 外国語資料	6
8. 地域資料	6
(1) 北区の部屋	
(2) 特設コーナー	
(3) 北区立図書館の刊行物	
9. ドナルド・キーンコレクション	7
10. 子ども読書活動推進事業	8
(1) 子ども読書活動推進計画の策定	
(2) 児童サービス	
(3) 行事	
(4) ブックスタート(子育て応援団事業)	
(5) ブックスタートフォローアップ(子育て応援団事業)	
(6) 3歳児絵本プレゼント(子育て応援団事業)	
(7) 学校支援	
(8) 乳幼児一時保育(子育て情報支援室)	
11. YA(ヤングアダルト)サービス	10
12. 障害者サービス	10
(1) 対面音訳	
(2) 点訳、音訳図書の貸出(中央図書館)	
(3) 外出困難な方への資料宅配サービス(中央図書館)	
(4) 行事(中央図書館)	
(5) ボランティア養成講座(中央図書館)	
(6) 手話サポートデスク(中央図書館)	
13. 新聞・雑誌	11
(1) 新聞	
(2) 新聞縮刷版	
(3) 雑誌	
14. リサイクル事業	12
15. コピーサービス	12
16. 大学図書館との連携	12
17. 区民との協働	12
(1) 区民とともに歩む図書館委員会	
(2) 図書館ボランティア活動の推進	

18.	広報活動	.....	12
19.	新型コロナウイルス感染拡大防止対応	.....	13
	(1) 感染拡大防止取組実施状況		
	(2) 臨時休館・一部サービス休止日数（令和3年度）		
	(3) 新型コロナウイルス感染防止状況別入館者数（令和3年度）		
	(4) 図書館開館状況、サービス提供状況		
20.	その他	.....	14
	(1) インターンシップ等の学生受入		
	(2) 視察、見学など		

## II 3年度サービス実績

1.	図書館利用状況	.....	15
	(1) 入館者数及び登録者数		
	(2) 地域別個人登録者数		
	(3) 貸出点数		
	(4) 月別個人貸出点数（一般及び児童 図書・AVの合計点数） 講座・行事写真		
	(5) 部門別図書貸出冊数及び構成比（個人貸出）		
2.	蔵書数及び元年度受入数・除籍数	.....	22
3.	視聴覚事業	.....	24
	(1) CD・DVD保有数及びAV貸出数内訳		
	(2) 16ミリフィルム・16ミリ映写機等の貸出（中央図書館）		
	(3) 16ミリ映写機検定		
4.	相談業務（レファレンスサービス、レフェラルサービス）	.....	25
5.	予約サービス	.....	25
	(1) 予約サービス月別件数表		
	(2) 相互貸借数（国立国会図書館・都立図書館・他区立図書館・第2ブロック・区内相互協力）		
6.	国際コーナー（多文化言語コーナー）の資料数	.....	26
7.	児童サービス	.....	26
	(1) おはなし会、読み聞かせ、子ども会		
	(2) 子ども一日図書館員		
	(3) 子どもの本のつどい in KITAKU 2021（北区図書館活動区民の会協働事業）		
	(4) このほんよんで！		
	(5) 中央図書館夏休みイベント		
	(6) 読書会		
	(7) 書評合戦		
	(8) 中央図書館イベントおすすめ本の紹		
	(9) 子育て応援団事業		
	(10) 学校支援		
8.	障害者サービス	.....	29
	(1) 録音図書（DAISY：デイジー）等の貸出（中央図書館）		
	(2) 録音図書（DAISY：デイジー）等の保有数		
	(3) 相互貸借 北区→他自治体		
	(4) 対面音訳（中央・滝野川・赤羽図書館、滝野川西区民センター）		
	(5) 宅配サービス利用状況		
	(6) DAISY再生機の貸出		
	(7) 利用推進事業（北区図書館活動区民の会協働事業）		
9.	リサイクル事業	.....	30
10.	視察、見学など（中央図書館）	.....	30
11.	講演会・講座等	.....	31
	(1) 講演会・講座		
	(2) ボランティア養成講座		
	(3) 映画会（北区図書館活動区民の会協働事業）		
	(4) 地域情報の収集など（北区図書館活動区民の会協働事業）		
	(5) 子育て情報支援室事業		
	(6) 他課・関係機関との連携など		
12.	パネル展示	.....	32

### Ⅲ 過去5年間の歩み

1. 図書関係費	.....	33
2. サービス実績	.....	33
3. 入館者数	.....	34
4. 蔵書数	.....	35
(1) 館別蔵書数		
(2) 蔵書数部門別内訳		
5. 館別雑誌保有数	.....	36
6. 視聴覚資料保有数	.....	37
7. 個人・団体貸出数、登録者数	.....	38
(1) 総数		
(2) 中央図書館		
(3) 滝野川図書館		
(4) 赤羽図書館		
(5) 浮間図書館		
(6) 赤羽西図書館		
(7) 昭和町図書館		
(8) 田端図書館		
(9) 上十条図書館		
(10) 赤羽北図書館		
(11) 東田端図書館		
(12) 神谷図書館		
(13) 滝野川西図書館		
(14) 豊島図書館		
(15) 東十条図書館		
(16) 中央図書館分室		
8. 相談業務件数	.....	46
9. 予約サービス件数	.....	46
10. 視聴覚機材貸出数（中央図書館）	.....	47
11. 対面音訳数	.....	47
12. 障害者用録音図書貸出状況（中央図書館）	.....	47
13. 宅配サービス利用状況（中央図書館）	.....	47
14. 諸行事	.....	48
15. その他	.....	48

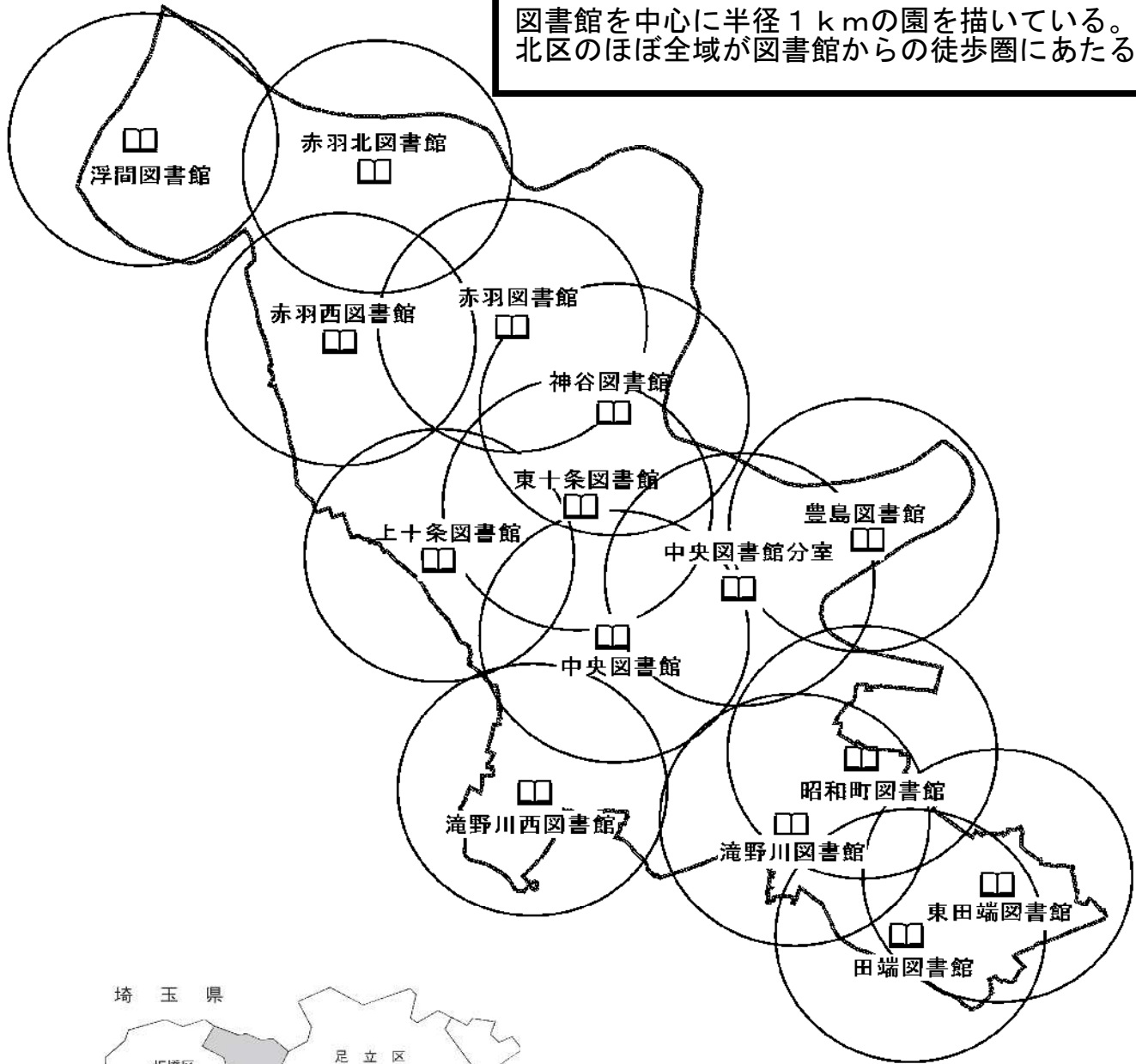
### Ⅳ 参考資料

1. 図書館法令一覧	.....	49
2. 組織事務分掌	.....	50
3. 資料の選定と収集	.....	51
4. 資料の整理	.....	51
5. 区民とともに歩む図書館委員会設置要綱	.....	52
6. 沿革	.....	54



# 北区立図書館サービスエリア図

図書館を中心に半径1kmの圏を描いている。  
北区のほぼ全域が図書館からの徒歩圏にあたる。



北区の概要 (令和4年4月1日現在)  
面積 20.61km<sup>2</sup> 23区中11番目  
東西 約2.9km 南北 約9.3km  
人口 351,390人 (外国人含む)

# I 北区立図書館の状況

## 1. 施設の概要

4年4月1日現在 (1/3)

区分	館名	中央図書館	滝野川図書館	赤羽図書館	浮間図書館
開設年月日		S13. 2. 12	S39. 4. 10	S39. 10. 10	S53. 4. 15
改築年月日		S42. 4. 1	H 4. 10. 5	S57. 7. 12	
移転年月日		H20. 6. 28			R2. 4. 1
施設面積		6,165.25㎡	1,277.60㎡	1,533.72㎡	578.9㎡
施設構造		RC 地上3階	RC 地下2、地上5	RC 地下2、地上7	RC 4階建
単独・併設		単独	滝野川会館 地下1階部分	赤羽会館 5階部分	浮間中学校複合施設 1階
所在地		十条台1-2-5	西ヶ原1-23-3	赤羽南1-13-1	浮間4-29-32
電話		5993-1125	3910-9092	3901-1992	3965-6531
FAX		5993-1044	3576-3036	3901-8645	3969-2338
開館時間		(平日・土) 午前9時から午後8時 (日・祝) 午前9時から午後5時			午前9時から午後7時 (土日祝は午後5時)
休館日		月曜日(中央図書館は第1、3、5月曜のみ休館) 年末年始 館内整理日 特別整理日(中央図書館を除く)			
施設の概要	開架書架	2146.06㎡	551.60㎡	460.14㎡	533.05㎡
	座席数	295(231)席	29(19)席	2(2)席	66(46)席
	児童室	630.54㎡	99.20㎡	124.67㎡	開架書架 に含める
	座席数	79(39)席	19(13)席	18(11)席	
	新聞雑誌コーナー	132.64㎡	110.70㎡	74.74㎡	開架書架 に含める
	座席数	42(30)席	68(32)席	46(30)席	
	閲覧席	33.96㎡	146.20㎡	217.30㎡	開架書架 に含める
	座席数	21(21)席※C	102(102)席	145(136)席	
インターネット席	20席※D	2席	2席	2席	
閉架書庫	178.72㎡	37.80㎡	(79.9)㎡※F	なし	
事務室	131.64㎡	59.20㎡	135.92㎡	45.85㎡	
作業室	625.36㎡				
機械室その他	2286.33㎡	272.90㎡	441.05㎡	なし	
座席数	69(53)席※E				
職員数※A	46 (13)	12 (2)	12 (6)		
資料数	一般図書	372,337冊	48,976冊	50,125冊	14,338冊
	児童書	68,236冊	24,488冊	23,229冊	18,547冊
	北区(共通)※B	3,582冊	43,776冊	49,225冊	38,952冊
	C	13,820巻	5,687巻	2,936巻	1,715巻
	D	北区(共通) 26,930巻※B			
	新聞	42紙	18紙	21紙	12紙
雑誌	357誌	179誌	170誌	107誌	

※A 職員数には、会計年度任用職員を含む

※F 6階書庫倉庫他

※B 北区(共通)とは所蔵館を持たない北区図書館共通資料をいい、返却された館の書架に配架される。

※C 研究個室・グループ研究室・YAグループ学習室

※D 研究個室5室、グループ研究個室1室、オンラインデータベース席4席を除く。

※E 中庭・読書テラス・喫茶室フリースペース

<座席数は令和4年4月1日現在で( )内は閲覧机に付属した座席数>

区分	館名	赤羽西 図書館	昭和町 図書館	田端 図書館	上十条 図書館	赤羽北 図書館
開設年月日		S54.4.17	S59.4.12	S59.6.4	S60.7.15	S62.6.2
施設面積		514.56㎡	570.68㎡	352.20㎡	497.59㎡	401.82㎡
施設構造		RC 3階建	SRC 3階建	RC 4階建	RC 3階建	SRC 12階建
単独・併設		赤羽西福祉 作業所3階	区民センター 3階部分	区民センター 3階部分	区民センター 3階部分	集合住宅 1階部分
所在地		赤羽西 5-7-5	昭和町 3-10-7	田端 3-16-2	上十条 3-3-9	赤羽北 1-18-1-111
電話		3907-5992	3893-5418	3828-5569	3905-3533	3907-6412
F A X		5993-6492	3810-8581	3828-7434	3905-3534	3907-6477
開館時間	午前9時から午後7時 (土日祝は午後5時)					
休館日	月曜日、年末年始 館内整理日、特別整理日					
施設 の 概 要	開架書架 座席数	171.56㎡	154.00㎡ 59(46)席	189.45㎡ 43(31)席	162.50㎡ 40(15)席	141.29㎡ 5席
	児童室 座席数	85.75㎡ 14(14)席	133.00㎡ 31(22)席	26.00㎡ 11(7)席	70.90㎡ 9(9)席	72.33㎡ 7(7)席
	新聞雑誌コーナー 座席数	34.30㎡	16.20㎡ 9席	開架書架 に含める	117.70㎡	44.81㎡ 18(2)席
	閲覧席 座席数	85.75㎡ 52(34)席	開架書架 に含める	開架書架 に含める	開架書架 に含める	11.73㎡ 13(13)席
	インターネット席	なし	1席	1席	なし	なし
	閉架書庫	なし	なし	12.25㎡	30.00㎡	なし
	事務室	51.45㎡	46.86㎡	31.50㎡	35.75㎡	56.13㎡
	機械室その他	85.75㎡	95.35㎡	93.00㎡	80.74㎡	75.53㎡
職員数 (司書)						
資料 数	一般図書	7,847冊	15,235冊	6,449冊	11,074冊	9,416冊
	児童書	13,914冊	17,092冊	10,980冊	15,440冊	15,422冊
	北区(共通)	29,185冊	35,437冊	18,295冊	30,664冊	29,088冊
	CD	1,723巻	3,111巻	1,594巻	3,090巻	1,868巻
	新聞	9紙	10紙	8紙	14紙	8紙
	雑誌	112誌誌	110誌	84誌	97誌	99誌

<座席数は令和4年4月1日現在で( )内は閲覧机に付属した座席数>

東田端 図書館	神谷 図書館	滝野川西 図書館	豊島 図書館	東十条 図書館	中央図書館 分室
H1.10.20	H6.4.25	H8.6.3	H10.8.3	H13.9.3	H21.4.4
327.0㎡	463.64㎡	679.47㎡	483.95㎡	454.75㎡	195.24㎡
SRC 10階建	RC 地下1、地上3	SRC 地下2、地上8	RC 3階建	RC 地下1、地上4	RC 4階建
集合住宅 1階部分	区民センター 1階部分	区民センター 5階部分	区民センター 1階部分	区民センター 1階部分	区民センター 2階部分
田端新町 2-14-15	神谷 3-35-17	滝野川 6-21-25	豊島 3-27-22	東十条 3-2-14	豊島 1-14-12
3810-4341	5249-1200	3576-8800	3927-3421	5390-6680	3912-8566
3810-4345	5249-1203	3576-8804	3927-3417	5390-6700	3912-8400
午前9時から午後7時 (土日祝は午後5時)					
月曜日、年末年始 館内整理日、特別整理日(中央図書館分室を除く)					
147.54㎡ 10(10)席	246.51㎡ 18(4)席	279.59㎡ 12(3)席	275.91㎡ 16(16)席	245.27㎡ 22(16)席	152.01㎡ 18(13)席
61.68㎡ 6(6)席	63.50㎡ 6(6)席	71.47㎡ 10(6)席	53.00㎡ 8(7)席	85.58㎡ 15(10)席	開架書架 に含める
24.08㎡ 14席	53.73㎡ 25(2)席	62.25㎡ 23(3)席	42.00㎡ 25(1)席	36.00㎡ 18(4)席	開架書架 に含める
開架書架 に含める	開架書架 に含める	開架書架 に含める	開架書架 に含める	開架書架 に含める	開架書架 に含める
なし	なし	なし	なし	なし	なし
その他に含める	33.31㎡ ※G	15.52㎡	29.59㎡ ※H	22.08㎡	20.04㎡
61.64㎡	66.59㎡	72.95㎡	58.36㎡	54.92㎡	9.68㎡
32.06㎡	なし	177.69㎡	25.09㎡	10.90㎡	13.51㎡
/	/	/	/	/	/
13,515冊	16,549冊	15,883冊	16,549冊	12,036冊	16,679冊
13,937冊	18,075冊	15,008冊	16,518冊	16,360冊	10,689冊
32,063冊	33,834冊	44,435冊	33,621冊	36,052冊	1,233冊
2,388巻	4,242巻	2,262巻	2,920巻	1,829巻	1,254巻
8紙	9紙	9紙	10紙	12紙	7紙
116誌	142誌	114誌	120誌	108誌	31誌

※G 地下書庫

※H 地下書庫

&lt;座席数は令和4年4月1日現在で( )内は閲覧機に付属した座席数&gt;



## 2. 図書館の目的

図書館は生涯学習の拠点として、すべての区民が自己の教養を高め、調査研究をし、レクリエーションなどのために必要なあらゆる資料を提供し、支援することを目的とする施設です。

この目的のため、充実した資料と情報メディアを備え、多様化・高度化する情報ニーズに応えるとともに、身近で頼りになるパートナーとして展開できる図書館をめざします。

## 3. 図書資料サービス

### (1) 館内閲覧

- ・登録の有無に関わらず、どなたでも自由に閲覧することができます。

### (2) 登録

- ・区内在住、在勤、在学を問わず、住所を確認できるもの（健康保険証、身分証明書、運転免許証、学生証など）を提示すれば登録できます。
- ・利用カードは北区立図書館全館で使うことができます。
- ・1年ごとに住所等の確認を行い、登録の更新をしています。

### (3) 貸出

- ・区内在住、在勤、在学を問わず、登録後、貸出を行います。
- ・北区立図書館全館をコンピュータネットワークで結び、どこの館からでも全館の資料が貸出、返却、検索できます。
- ・中央図書館（分室含む）では、自動貸出機を利用して利用者自身で貸出手続きができます。

### (4) 貸出数と貸出期間

- ・図書、雑誌 計30冊まで14日間です。
- ・その資料に予約が入っていない場合は、貸出期間内に1回に限り、延長できます。  
※延長期間は申し出をした日から14日間です。CD、DVDは延長できません。
- ・返却が遅れると資料の貸出利用が出来なくなる場合があります。（貸出停止）

### (5) 返却

- ・区内所蔵資料は、すべての北区立図書館で返却することができます。
- ・閉館後及び休館日は、下記の資料を除きブックポストに返却できます。

#### ① 区立図書館のカウンターに直接返却するもの

CD、カセットテープ、CD-ROM等の付属資料のついた図書、木のおもちゃ、布の絵本、紙芝居  
※DVDはブックポストに返却できます。必ず専用袋に入れて返却するようお願いしています。

#### ② 貸出を受けた図書館のカウンターに直接返却するもの

東京都や他自治体の図書館からの借用本

※資料を紛失したり汚破損された場合には弁償していただくことがあります。

### (6) 団体貸出

- ・北区内に団体の事務所などを有する5名以上のグループが、登録できます。
- ・1団体100冊まで、1か月間借りられます。（CD、カセットテープ、DVDは除く）
- ・予約点数は、図書・雑誌合わせて100冊（ただし、AV資料及び予約点数が5件を超える資料は予約できません。）
- ・学校、区内公共団体には他の制度があります。（10.(7) 学校支援の項参照）

## (7) 資料検索

- ・館内利用者端末機（OPAC：オパック）またはインターネットで検索できます。
- ・パソコン、スマートフォン、携帯電話からは「北区図書館」と入力・検索。北区図書館のホームページから検索できます。
- ・図書館検索システムURL

<https://www.library.city.kita.tokyo.jp/opac/OPP0200> (オーピーピーゼロ二ゼロゼロ)

## (8) パソコン・インターネット席

- ・滝野川・赤羽・浮間・田端・昭和町図書館ではインターネット閲覧用パソコンが利用できます。
- ・中央図書館ではインターネット閲覧席・研究個室・グループ研究室でもインターネットを閲覧できるほか、Wi-Fiが利用できます。
- ・このほかオンラインデータベースも閲覧できます。各館にパソコンが持ち込める席があります。

## 4. 視聴覚サービス

### (1) CD、カセットテープ、ビデオテープの貸出

- ・区内全館でCD、中央図書館でカセットテープ、ビデオテープを所蔵しています。（ビデオは館内視聴のみで、貸出は行っていません。）
- ・貸出点数は図書とは別に一人10点まで、期限は14日間です。

### (2) DVDの貸出

- ・中央・滝野川・赤羽・東十条図書館でDVDを所蔵しています。
- ・貸出は一人1点ずつ、期限は7日間です。予約すれば、北区立図書館全館から借りることができます。

### (3) 館内視聴

以下の館で視聴覚資料の視聴または試聴ができます。

※令和3年度は新型コロナウイルス感染拡大防止のため中止

- ・CD（中央・滝野川・赤羽図書館）
- ・DVD（中央・滝野川・赤羽図書館）

### (4) 16ミリ（フィルムライブラリー）（中央図書館）

#### ①16ミリフィルムの貸出

区内在住、在勤の個人または団体に貸出をします（原則として操作講習終了済みの方）。身分証明書または北区立図書館利用カードの提示が必要です。

#### ②16ミリ映写機の検定

区内の個人または団体の16ミリ映写機所有者で、中央図書館のフィルムライブラリーを利用する方に映写機検定を行います。

## 5. 相談業務（レファレンスサービス・レフェラルサービス）

図書館利用者が情報を求め、または調査研究のため資料を利用しようとするときに、図書館の職員が相談に応じます。

レファレンスサービスとは、主に図書館資料により相談に対応するサービスを、レフェラルサービスとは、関連専門機関等に照会、あるいは紹介を行うことにより相談に対応するサービスを指します。

- ・簡単な事柄には電話でもお答えします。
- ・中央図書館の「北区の部屋」では、地域資料専門員が「北区」についての調べ物や相談に応じます。
- ・必要に応じて北区以外の公私立図書館、各種専門機関等に照会、またはそれらの機関を紹介しています。

## 6. 予約サービス

希望する資料が貸出中の場合などに、貸出希望者に対して、貸出予約の受付をしています。

### (1) 予約点数

- ・図書、雑誌 計30点
- ・CD、カセットテープ 計10点（含むビデオ1点）
- ・DVD 1点

### (2) 予約方法

#### ①北区で所蔵する資料

「予約・リクエストカード」に記入し、直接カウンターに申し込みます。

パスワード登録をすると、館内利用者端末機（OPAC）またはインターネット（Web）により、ご自身で予約できます。

#### ②区内に所蔵していない資料（視聴覚資料は除く）

「予約・リクエストカード」に記入して、カウンターに申し込みます。新規に購入するほか、所蔵が困難な貴重専門書などは、国立国会図書館、都立図書館、都内の公共図書館などから借り受けして貸し出します。

※国立国会図書館から借受けた資料や、借り受けた図書館から指定された資料については、館内閲覧のみの利用となります。

#### ③資料推薦カード

北区で所蔵してほしい資料の推薦を受付します。

#### ④その他

住所・勤務地・通学先が北区内でない方は以下の予約サービスはご利用になれません。（電話申込による当日限りの取り置きは可能です。）

ア. Web予約及び電話・FAX等、来館せずに行われる予約

イ. 未所蔵資料の予約（リクエスト）

ウ. 北区立図書館以外の図書館からの借受（相互貸借）

## 7. 外国語資料

中央図書館、滝野川図書館、赤羽図書館に「国際コーナー（多文化言語コーナー）」を設置し、外国語図書、雑誌の貸出を行っています。

## 8. 地域資料

各図書館には、北区や東京都区市町村についての郷土史に関する資料、行政に関する資料のコーナーがあります。資料の閲覧や貸出もできます。

### (1) 北区の部屋

中央図書館には北区に関する資料を収集・公開している「北区の部屋」があります。

「北区のことなら何でもわかる」をコンセプトに、北区に関する情報を収集・保存・活用するとともに、地域資料専門員を配置し、「北区」についてのさまざまな質問にお答えしています。

- ・図書のほか、古地図、古写真、古文書、北区に関する新聞記事・CD・DVDなどを所蔵しています。
- ・毎月、北区に関するテーマ展示や地域資料広報誌「北区の部屋だより」を発行するほか、年に数回、公開歴史講座などのイベントを開催しており、北区に関するさまざまな情報発信をしています。
- ・北区アンバサダーについての常設展示を行っています。
- ・「日本資本主義の父」と呼ばれ、北区にゆかりのある実業家・渋沢栄一翁が新しい1万円札の顔や、大河ドラマの主人公に決まったことを記念し、令和元年10月に関連書籍コーナーを新設しました。

## (2) 特設コーナー

滝野川図書館では西ヶ原ゆかりの北区アンバサダーであった内田康夫氏、ドナルド・キーン氏の資料コーナーがあります。また、令和2年6月に「渋沢栄一関連書籍コーナー」を全館へ新設しました。

## (3) 北区立図書館の刊行物

北区についてみなさんに知ってもらうため、中央図書館では“北区”を題材にしたさまざまな刊行物を作成しています。図書館で閲覧貸出できるほか、中央・滝野川・赤羽図書館等で販売しています。

### ①『北区の歴史 はじめの一步』（赤羽西・滝野川西・王子西・浮間地区編）

#### 『北区の歴史 はじめの一步 改訂版』（赤羽東・王子東・滝野川東地区編）

北区の子どもたちや北区について初めて学ぶ方々に、地域への親しみと愛着を持ってもらう目的で作成しました。北区を7地区（赤羽東、王子東、滝野川東、赤羽西、滝野川西、王子西、浮間）に分け、それぞれの特徴を写真や地図でわかりやすく解説しています。

シリーズの初版発行から10年近くが経過し、その間に地域の変貌や新しい歴史的発見などがありました。このため、令和2年度から改訂版の刊行を始めました。

本文32頁増と充実した内容で、現在3地区編が完成しています。残りの4地区編についても、順次改訂版を作成していく予定です。

この本は、該当地域の区立小学校3年生全児童へ、毎年6月末頃に無償配布しています。また中央・滝野川・赤羽図書館の他、飛鳥山博物館、区役所第一庁舎、区内一部書店でも販売もしています。

（定価：310円・改訂版400円）



### ②『北区こぼれ話』・『北区こぼれ話2』

中央図書館発行の広報紙「北区の部屋だより」（月刊）で、地域資料専門員が北区に関する様々な雑学・豆知識を紹介する「北区こぼれ話」を連載しています。紙面で掲載しきれなかったエピソードや、発行後に判明した新事実などを加筆し冊子にしました。第1巻には第1回から第50回までが、第2巻には第51回から第100回までが掲載されています。今後も50回毎に冊子化していく予定です。図書館のほか、北区役所、区内一部書店でも販売しています。（定価200円）



### ③『TOKYO 北区のKITAみち～目で見える北区の歴史～』

#### 『TOKYO The Trails of KITA City～An historical overview of Kita City～』（英語翻訳版）

北区全域を1冊で知ることができる、盛りだくさんの情報に写真や図版を多く採り入れた、カラフルで見ているだけでも楽しい北区の歴史本です。北区に住む外国人の方々や、来日して北区に関わり興味を持たれた海外の方々へ北区を紹介できるよう、英語翻訳版の冊子も併せて作成しました。図書館のほか、飛鳥山博物館、北区役所、区内一部書店でも販売しています。（定価500円）



## 9. ドナルド・キーンコレクション

中央図書館では、北区名誉区民・北区アンバサダーであった日本文学研究者ドナルド・キーン氏から寄贈いただいた愛蔵書を「ドナルド・キーンコレクション」として公開しています。

蔵書は「手に取って皆さんに読んでほしい」というキーン氏の意向を受けて、コレクションコーナー内の閲覧室で読むことができます。（寄贈図書788冊、絵画6点、掛け軸1幅）

- ・オリジナルグッズ（エコバッグ2種、クリアファイル2種、手ぬぐい）の販売を行っています。グッズのデザインに使用している黄色い犬、「黄犬」はキーン氏が子どもの頃に飼っていたスピッツ犬のピンゴがモデルです。

### ◇黄犬（キーン）忌について◇

平成31年2月24日に亡くなられたキーン氏の命日は「黄犬忌」と名付けられました。北区立図書館では黄犬忌に合わせてキーン氏の業績や人となりを紹介する企画展を開催しています。



黄犬

## 10. 子ども読書活動推進事業

令和2年3月、「第四期北区子ども読書活動推進計画～読書は生きる力を育む～(令和2年度～令和6年度)」を策定し、乳幼児から中高生までの読書活動を積極的に支援するため、学校・地域との連携、読書活動の普及・啓発、読書活動にかかわる人材育成などの環境整備等、さまざまな取り組みを推進しています。

また、小・中学校の児童・生徒が、図書（読書活動）をより身近に感じ、意欲的に調べ学習ができるよう、学校における読み聞かせの実施、学校図書館システムの運用支援、学校図書館ボランティア向け研修対象など、魅力ある学校図書館づくりを積極的に支援しています。

### (1) 子ども読書活動推進計画の策定

- ・平成16年3月「北区子ども読書活動推進計画～子どもと本をつなぐ～」を策定しました。
- ・平成21年3月「第二期北区子ども読書活動推進計画～読む力は生きる力～」を策定しました。
- ・平成27年3月「第三期北区子ども読書活動推進計画～読む力が未来をひらく～」を策定しました。
- ・令和2年3月「第四期北区子ども読書活動推進計画～読書は生きる力を育む～」を策定しました。

### (2) 児童サービス

#### ①子ども室等の整備

- ・各図書館には子ども室（子どもコーナー、子どもの本の部屋、こども図書館など）があります。
- ・中央図書館には、赤ちゃんやお子さんをお連れの方でも気兼ねなく利用できる「子育て情報支援室」があります。（授乳室完備）

#### ②児童書

- ・すべての図書館に、赤ちゃんから小学生のための絵本や布の絵本、読み物、紙芝居、調べ学習に役立つ本をそろえています。
- ・一部の図書館には、子ども室に児童サービスに関する研究書のコーナーがあります。（中央、滝野川西図書館）
- ・各図書館では本を紹介するため、季節に合わせたテーマ展示などを行っています。

#### ③本のリストの配布

子どもの本のリストを作成、配布しています。

ア 乳児向け絵本リスト「はじめまして！」（ブックスタート用）

イ 幼児向け絵本リスト「このほんよんでみて！」

ウ 小学生向け図書リスト「よまれたがりやの本たち」

#### ④木のおもちゃ、布の絵本の貸出

木のおもちゃ（中央、東十条図書館所蔵）、布の絵本（全館所蔵）を貸出します。

### (3) 行事

#### ①おはなし会、読み聞かせ、子ども会

本に親しむ手掛かりとして、おはなし会、このほんよんで、紙芝居、子ども会、映画会などの行事を定期的に行っています。

おはなし会は、赤ちゃん向け、幼児向け、小学生向けなど、それぞれの年齢と発達に応じた絵本の読み聞かせ、おはなし、紙芝居などのプログラム内容で開催しています。

#### ②子ども一日図書館員

図書館に親しむ糸ぐちとするため、夏休み期間に、小学校4年生から6年生を対象に図書館の仕事を体験します。令和3年度は新型コロナウイルス感染拡大防止のため中止となりました。

### ③子どもの本のつどい in KITAKU

子どもの読書活動の推進を目的に、北区図書館活動区民の会と協働で、夏休み期間中の中央図書館で、おはなし会、読み聞かせ、読書相談、点字絵本や布の絵本の紹介など子どもの本と読書に関するイベントを開催しています。令和3年度は新型コロナウイルス感染拡大防止対策として、中央図書館こども図書館でおすすめ本の展示・本のリスト作成・配布を行いました。

### ④講座、講演会

子どもの読書活動の推進や子どもの本についての関心を高めるための講座、講演会を実施しています。

#### ア 読書講演会

本や読書に関する啓発のため、作家、児童文学研究者、児童図書館員などを講師に招き講演会を実施しています。

#### イ ボランティア養成講座

絵本の読み聞かせの基礎、本の選び方などを学びます。絵本の読み聞かせに関心のある方、初心者の方、読み聞かせボランティアを目指す方向、経験者向けステップアップ講座など参加者の経験に合わせた講座を展開しています。修了生は区内の図書館、学校などで活躍しています。

### ⑤読書会、ビブリオバトル

本を楽しみ、共有する場として、読書会、知的書評合戦ビブリオバトル（令和3年度は新型コロナウイルス感染拡大防止のため中止）を実施しています。

#### ア 「図書館で読書会」

平成21年から、本との出会いの場である図書館で毎月1回開催しています。児童図書やYA図書などから選んだ本を課題本としています。

#### イ 「ティーンズビブリオバトル」

区内の中学生、高校生および18歳までの方を対象としてビブリオバトルを開催しています。

#### ウ 「一般向けビブリオバトル」

一般の方を対象としてビブリオバトルを開催しています。

## (4) ブックスタート（子育て応援団事業）

乳児健康診査（3～4か月児健診）時に赤ちゃんとの本との出会いを支援するため、赤ちゃんと保護者に絵本の読み聞かせを行う（令和3年度は新型コロナウイルス感染拡大防止のため中止）とともに2冊の絵本と図書館案内などが入った「ブックスタートパック」を配布しています。

## (5) ブックスタートフォローアップ（子育て応援団事業）

ブックスタート後の乳幼児と保護者が、引き続き本に興味・関心を持ち、意欲的に読書活動の充実を図る機会として、図書館や地域会場で赤ちゃん絵本サロン、ちびっこ絵本サロン、赤ちゃんにここサロン、赤ちゃんのためのおはなし会等を開催しています。また、発達に応じた絵本の紹介、選び方等も案内しています。サロン会場は図書館、会館、児童館などで開催しています。

## (6) 3歳児絵本プレゼント（子育て応援団事業）

ブックスタートフォローアップ事業後の幼児を対象に、3歳児健康診査通知に引換券を同封しています。近くの図書館で、5冊の絵本の中から1冊と専用バックをプレゼントしています。これは、図書館への来館を促し、幼児に年齢と発達に応じた本を手渡すことによって、本との結びつきを深め繋ぐ手掛かりとしています。

## (7) 学校支援

小・中学校の児童・生徒が図書（読書活動）をより身近に感じ、意欲的に調べ学習ができるよう、図書の団体貸出、学校における読み聞かせなどの実施の支援、学校図書館システムの運用支援などを行っています。

### ①テーマごとの本の団体貸出

調べ学習などの支援のために、テーマに応じた本を小中学校のクラス単位で貸出しています。

### ②中学生職場体験の受入

区立中学校等の依頼により職場体験の受入を行っています。

### ③読み聞かせ、ブックトークなどの実施支援

学校からの依頼に応じて、読み聞かせやブックトークなどの実施を支援しています。

### ④図書館見学受入

学年ごとなどで図書館見学を受入、館内見学のほか図書館利用方法の案内なども行っています。

### ⑤学校図書館の支援

区立小中学校全校に配置されている学校図書館指導員とともに、学校図書館システムの運用支援や学校での読書活動推進、学校図書館の整備、運営を支援しています。

## (8) 乳幼児一時保育（子育て情報支援室）

来館する乳幼児を持つ保護者に対し、子ども図書館内に設けている子育て情報支援室内で乳幼児の保育を行い、保護者がゆっくりと図書館利用ができるよう支援しています。

## 1 1. YA（ヤングアダルト）サービス

YA（中・高校生）世代の読書活動支援のため、YAサービスを実施しています。

YA世代に人気のある本、YA世代特有の問題や課題の解決へ導く本及び児童書から一般書への橋渡しとなる資料などはYAコーナーに置かれています。YAコーナーがない図書館では一般図書の棚に置かれていて、一般図書とは背ラベルの色（青色）により区別し、探しやすくなっています。

中央図書館と赤羽図書館には、YAコーナーの近くに座席を設けYAスペースとし、滝野川図書館ではYAを含めた幅広い年代のためのジュニアコーナーを設けています。浮間図書館は、浮間中学校との複合化に伴いYAコーナーが拡充されました。中央図書館にはYALームを2室設けています。

また、図書館で職場体験をした中学生にポップ作成（図書の紹介）をしてもらい、YAスペースに展示しています。

## 1 2. 障害者サービス

### (1) 対面音訳

目の不自由な方の申込みにより、ご希望の資料（本、雑誌等）を1回につき2時間、ボランティアが音訳します。

中央図書館で申込みを受け付け、会場として中央・滝野川・赤羽・浮間図書館、ご希望により各地域振興室会議室も利用できます。

### (2) 点訳、音訳図書の貸出（中央図書館）

視覚障害者の方（視力障害1～6級までの区内在住、在勤、通学者）に、点訳・音訳資料（点字図書、DAISY図書（=デイジー：デジタル録音図書））を郵送貸出します。

北区で所蔵していないものについては、全国の図書館で所蔵している点訳・音訳資料をリクエストに応じて郵送貸出をします。

- ・1回につき10巻までCDの郵送貸出をします。

- ・大活字本（文字の大きな本）の貸出もしています。
- ・希望の雑誌を申し込むと、定期的に雑誌録音資料を郵送貸出します。
- ・ご希望の方には点訳、音訳した図書館の情報誌「ぼけっと」「北区の部屋だより」「サピエ図書館 新着情報デジ版」「都立中央図書館 新作情報デジ版」を毎月郵送貸出します。
- ・デジ版図書を聞くためには、専用の再生機「プレクストーク」が必要です。中央図書館で貸出しています。

### （3）外出困難な方への資料宅配サービス（中央図書館）

区内在住で身体障害者手帳の肢体不自由1、2級または内部障害1～3級の方で外出が困難な方に、資料をご自宅まで集配します。

貸出資料数は一般利用者と同数ですが、専用袋に封入できる大きさの資料に限らせていただきます。貸出期間は30日間です。（配送期間を含む）

### （4）行事（中央図書館）

#### ①バリアフリー映画会

上映権許諾済みDVD映画に字幕・音声ガイド補助を取り入れた映画鑑賞会を年に4回行っています。

#### ②バリアフリー朗読会

朗読会で手話通訳を実施し、誰もが楽しめる朗読会を年に1回開催しています。

### （5）ボランティア養成講座（中央図書館）

音訳、点訳者の養成のための講習会を実施しています。令和3年度は、音訳者養成講座（入門編）を行ないました。

### （6）手話サポートデスク（中央図書館）

中央図書館では、毎月第3土曜日午後1時～4時、聴覚障害の方のために手話ボランティアにより、利用案内などを行っています。

## 13. 新聞・雑誌

### （1）新聞

館内で閲覧ができます。新聞は各図書館で1～3か月間保存しています。

北区のローカル紙（北区新聞（終刊）：昭和24年1月23日～令和2年10月25日、都北新聞（終刊）：昭和36年9月10日～平成23年8月14日）については中央図書館で永年保存しています。

### （2）新聞縮刷版

図書館では朝日、日本経済、毎日、読売各紙の新聞縮刷版を所蔵しています。所蔵紙、保存年数はそれぞれの館により異なります。

中央図書館では新聞縮刷版（朝日新聞：昭和31年1月～、朝日新聞復刻版：明治21年7月～明治45年7月（大正元年）・大正元年7月～大正15年12月（昭和元年）・昭和元年1月～昭和30年12月、日本経済新聞縮刷版：昭和34年11月・昭和36年1月～、読売新聞縮刷版：昭和33年9月～、毎日新聞縮刷版：昭和25年8月～昭和28年10月、昭和33年4月～）を保存しています。

### （3）雑誌

雑誌の最新号は館内で閲覧できます。最新号の期間中は貸出できません。

保存期限内のバックナンバーについては貸出をしています。



## 14. リサイクル事業

資源の有効活用を図るために、除籍手続きを経て不要になった一般図書・児童図書・雑誌等を利用者あるいは区立施設等に無償提供しています。

## 15. コピーサービス

図書館資料の複写のためコイン式コピー機が利用できます。図書館の複写機でコピーする場合、著作権法による制限があります。

## 16. 大学図書館との連携

研究テーマを持つ北区在住の方は、北区と協力関係のある大学図書館（大正大学・東洋大学）を利用することができます。※令和2年度・3年度は新型コロナウイルス感染拡大防止のため休止

## 17. 区民との協働

### （1）区民とともに歩む図書館委員会

平成17年度から始まった「区民とともに歩む図書館委員会」は、第5期を数え、設置から10年以上が経過しています。第6期の「区民とともに歩む図書館委員会」の開催準備を進めてきましたが、新型コロナウイルス感染拡大の影響により開催に至りませんでした。これまでの「区民とともに歩む図書館委員会」の実績を踏まえて今後の在り方を検討し、第6期の開催を検討していきます。

### （2）図書館ボランティア活動の推進

第一期区民とともに歩む図書館委員会の提言により発足した、図書館ボランティア団体のネットワーク組織「北区図書館活動区民の会」は、「企画・広報部」「子ども部」「ユニバーサル部」「地域資料部」「ドナルド・キーン研究会（部）」の5つの部会により構成され、各種講座、講演会、おはなし会など様々な活動を図書館と協働しています。

## 18. 広報活動

北区立図書館の事業を広く周知するため広報活動をしています。

- ① 北区ニュース掲載
- ② 北区教育広報紙「くおん」掲載
- ③ 図書館情報紙「ぼけっと」発行（毎月1日）
- ④ 「北区の図書館案内」（一般用・児童用）配布
- ⑤ 乳児向け絵本リスト「はじめまして！」（ブックスタート用）の配布
- ⑥ 幼児向け絵本リスト「このほんよんでみて！」の配布
- ⑦ 小学生向け図書リスト「よまれたがりやの本たち」の配布
- ⑧ 北区図書館のホームページ編集
- ⑨ メールマガジン「北区図書館情報」の配信（毎月1日、15日）
- ⑩ 「北区の部屋だより」発行（毎月1日）
- ⑪ 「ブックスタートフォローアップ」（事業案内）の配布

## 19. 新型コロナウイルス感染拡大防止対応

### (1) 感染拡大防止取組実施状況

- 手指用アルコール消毒液の設置
- カウンター前等に飛沫防止シートの設置
- 社会的距離の表示の設置
- 職員のマスク、フェイスシールド着用の徹底
- 館内換気の徹底
- 返却資料の除菌清掃
- 閲覧席の飛沫防止用衝立の設置、および社会的距離を保った座席数の管理
- 体調不良者用の非接触型体温計の全館設置。
- CO2モニターの設置（15館持ち回りで計測）
- 感染対策を徹底したイベント開催

### (2) 臨時休館・一部サービス休止日数（令和3年度）

- ※一部サービス休止期間は開館日に含む、(3)※②※③を含む日数
- 中央図書館 臨時休館：2日間 一部サービス休止（閲覧席の利用不可期間）：32日間
  - 赤羽書館 臨時休館：4日間 一部サービス休止（閲覧席の利用不可期間）：29日間
  - 浮間図書館 臨時休館：3日間 一部サービス休止（閲覧席の利用不可期間）：30日間
  - その他の図書館 臨時休館：0日間 一部サービス休止（閲覧席の利用不可期間）：29日間

### (3) 新型コロナウイルス感染防止状況別入館者数（令和3年度）

- ※① 4月1日～26日 書架立入あり 閲覧席解放 ご利用時間2時間のお願ひ
- ※② 4月27日～5月11日 予約資料の貸出し・返却のみ 書架立入なし
- ※③ 5月12日～5月30日 書架立入あり 閲覧席利用不可 利用時間30分のお願ひ
- ※④ 6月1日～9月30日 書架立入あり 閲覧席解放 利用時間60分のお願ひ
- ※⑤ 10月1日～年度末 書架立入あり 閲覧席解放 利用時間2時間のお願ひ

月 館	※① 4/1～4/26			※② 4/27～5/11			※③ 5/12～5/30			※④※⑤ 6/1以降		
	入館者数	日数	1日平均	入館者数	日数	1日平均	入館者数	日数	1日平均	入館者数	日数	1日平均
中央	37,420	23	1,627	24,524	14	1,752	21,385	17	1,258	469,745	264	1,779
滝野川	14,368	21	684	4,738	13	364	7,173	16	448	161,340	244	661
赤羽	33,237	21	1,583	10,892	13	838	13,398	16	837	354,699	238	1,490
浮間	11,631	21	554	3,222	13	248	5,490	16	343	132,923	241	552
赤羽西	6,235	21	297	2,211	13	170	3,591	16	224	64,484	244	264
昭和町	6,605	21	315	2,326	13	179	3,216	16	201	72,359	243	298
田端	6,273	21	299	1,965	13	151	3,035	16	190	63,370	244	260
上十条	5,950	21	283	1,979	13	152	3,166	16	198	60,784	243	250
赤羽北	6,459	21	308	2,791	13	215	3,862	16	241	66,787	243	275
東田端	5,700	21	271	2,251	13	173	3,276	16	205	60,996	244	250
神谷	8,355	21	398	1,926	13	148	3,598	16	225	88,352	244	362
滝野川西	10,404	21	495	3,805	13	293	5,717	16	357	110,612	244	453
豊島	7,699	21	367	2,990	13	230	3,791	16	237	84,798	244	348
東十条	15,195	21	724	5,234	13	403	7,575	16	473	171,482	244	703
中央分室	3,853	21	183	1,657	13	127	2,455	16	153	44,675	246	182
計	179,384	317	566	72,511	196	370	90,728	241	376	2,007,406	3,670	547

#### (4) 図書館 開館状況、サービス提供状況

令和3年4月10日～4月21日 まん延防止重点措置

4月22日～6月20日 緊急事態宣言発令

4月27日～5月11日 全館 図書館サービス一部休止

実施サービス 予約資料の貸出、資料の返却、図書館利用新規申込・更新手続き

中止サービス 資料の閲覧 閲覧席の利用 利用者用インターネット・パソコンの利用

資料の複写サービス レファレンスサービス 視聴覚資料の(DVD、CD)の  
視聴・試聴 フリースペースの利用 図書・雑誌リサイクル イベント等の中止

5月12日～5月30日 全館 図書館サービス一部休止(一部緩和)

実施サービス 書架への立ち入り、資料の貸出、資料の返却、図書館利用新規申込・更新手続き、  
利用時間30分

中止サービス 資料の閲覧 閲覧席の利用 利用者用インターネット・パソコンの利用

資料の複写サービス レファレンスサービス 視聴覚資料の(DVD、CD)の  
視聴・試聴 フリースペースの利用 図書・雑誌リサイクル イベント等の中止

6月1日～9月30日 全館 図書館サービス一部休止(大幅な緩和)

実施サービス 資料の閲覧、閲覧席の利用等を再開 利用時間60分に延長

中止サービス 視聴覚資料の(DVD、CD)の視聴・試聴、中央図書館のYALルーム・グループ  
学習室の利用

6月21日～7月11日 まん延防止重点措置

7月12日～9月30日 緊急事態宣言発令

8月18日～8月21日 赤羽図書館 職員1名から陽性者が確認されたため、赤羽図書館のみ臨時休館

10月1日～3月31日 全館 図書館サービス一部休止(一部緩和)

実施サービス 利用時間を2時間に拡大 その他のサービス内容は変更なし

1月18日～1月19日 中央図書館 職員1名から陽性者が確認されたため、中央図書館のみ臨時休館

1月20日 中央図書館 午後3時まで予約資料の貸出・返却等のみ、午後3時より通常開館

1月21日～3月21日 まん延防止重点措置

1月29日～2月1日 浮間図書館 職員1名から陽性者が確認されたため、浮間図書館のみ臨時休館

2月2日 浮間図書館 午後3時から開館

## 20. その他

### (1) インターンシップ等の学生受入

令和3年度は、立教大学と明治大学より 司書課程実習を受け入れ、実習及びその他研修を行いました。  
東京都立大学より2名のインターンシップを受け入れ、図書館業務を体験しました。

### (2) 視察、見学など

図書館では、視察、見学など受け入れています。令和3年度は、新型コロナウイルス感染拡大予防による受入れの停止や感染拡大による中止申出等により、受け入れはありませんでした。

## Ⅱ. 3年度サービス実績

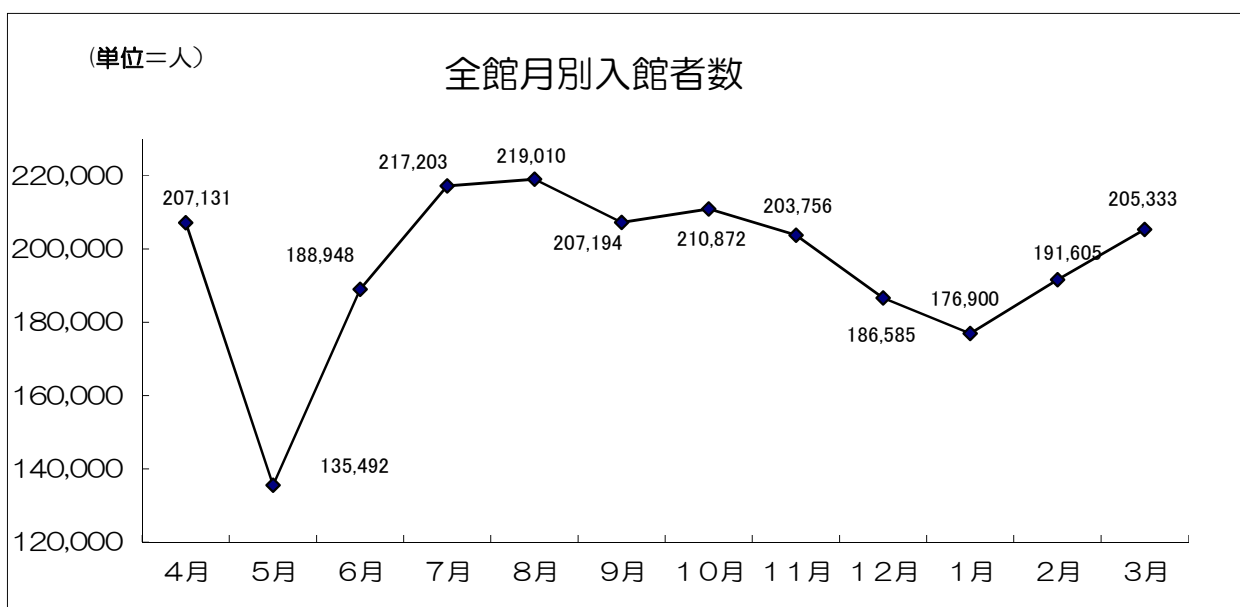
### 1. 図書館利用状況

#### (1) 入館者数及び登録者数

令和3年度

区分 館名	入館者数 (人)	開館日数 (日)	一日平均 (人)	個人登録者数 (人) (R4.3.31現在)			登録団体数 (R4.3.31現在)
				一般	児童	総数	
中央	553,074	318	1,739	40,711	2,813	43,524	555
滝野川	187,619	294	638	11,500	885	12,385	107
赤羽	412,226	288	1,431	18,846	1,260	20,106	153
浮間	153,266	291	527	7,494	1,149	8,643	84
赤羽西	76,521	294	260	3,329	373	3,702	111
昭和町	84,506	293	288	4,486	369	4,855	53
田端	74,643	294	254	3,633	348	3,981	28
上十条	71,879	293	245	4,257	328	4,585	79
赤羽北	79,899	293	273	3,602	363	3,965	81
東田端	72,223	294	246	5,008	421	5,429	33
神谷	102,231	294	348	3,593	441	4,034	80
滝野川西	130,538	294	444	6,961	611	7,572	62
豊島	99,278	294	338	3,916	447	4,363	53
東十条	199,486	294	679	1,401	1,150	2,551	45
中央分室	52,640	296	178	7,541	280	7,821	7
計	2,350,029	4,424	531	126,278	11,238	137,516	1,531

- 臨時休館 (1) 新型コロナウイルス感染拡大防止に伴う臨時休館  
(中央図書館2日間、赤羽図書館4日間、浮間図書館3日間)
- (2) 滝野川・赤羽・浮間・赤羽西・田端・東田端・神谷・滝野川西・豊島・東十条書館 特別整理 2日間  
昭和町・上十条・赤羽北図書館 特別整理3日間
- (3) 赤羽図書館は、赤羽会館保守点検のため臨時休館 2日間
- (4) 一部サービス休止(中央図書館32日間、赤羽図書館29日間、浮間図書館30日間、その他の館29日間)
- ※一部サービス休止は開館日に含む



## (2) 地域別個人登録者数

令和4年4月1日現在

地域名	区 分	人 口	登録者数	一 般	児 童	登録率(%)
王 子		23,220	8,114	7,140	974	34.9
豊 島		30,945	8,816	8,042	774	28.5
堀 船		10,854	2,628	2,387	241	24.2
東 十 条		13,730	4,808	4,396	412	35.0
王 子 本 町		5,690	2,221	2,043	178	39.0
岸 町		2,537	937	878	59	36.9
中 十 条		8,560	2,791	2,609	182	32.6
十 条 台		1,227	802	708	94	65.4
十 条 仲 原		6,053	1,792	1,659	133	29.6
上 十 条		12,402	3,983	3,676	307	32.1
神 谷		16,087	5,259	4,721	538	32.7
赤 羽		10,919	3,041	2,789	252	27.9
西 が 丘		8,481	2,935	2,604	331	34.6
赤 羽 西		17,243	4,319	3,966	353	25.0
志 茂		21,413	5,421	4,983	438	25.3
岩 淵 町		4,978	1,260	1,132	128	25.3
赤 羽 台		9,429	3,238	2,912	326	34.3
赤 羽 南		4,845	1,532	1,404	128	31.6
赤 羽 北		15,281	4,414	4,041	373	28.9
浮 間		24,137	7,611	6,640	971	31.5
桐 ケ 丘		4,797	816	779	37	17.0
滝 野 川		34,523	10,835	9,851	984	31.4
西 ケ 原		18,095	6,075	5,479	596	33.6
栄 町		2,606	660	615	45	25.3
上 中 里		6,447	2,177	1,991	186	33.8
中 里		7,097	1,920	1,738	182	27.1
昭 和 町		3,479	1,021	953	68	29.3
田 端 新 町		8,463	2,434	2,188	246	28.8
東 田 端		3,431	931	819	112	27.1
田 端		14,421	3,981	3,608	373	27.6
区 内 総 数		351,390	106,772	96,751	10,021	30.4
北 区 以 外			30,744	29,594	1,150	
登 録 者 総 数			137,516	126,345	11,171	

※参考 人口は東京都北区町丁別世帯人口調（外国人含）令和4年4月1日現在

## (3) 貸出点数

令和3年度

区分 館名	個人貸出							団体貸出		総貸出数	
	一般		児童		貸出総人数		貸出総数	一日平均	利用団体数 貸出冊数		
	図書	AV	図書	AV	図書総数	AV総数					
中央	人数	378,601		37,716		416,317		1,042,809	1,309	5,744	1,070,723
	点数	882,788	56,732	101,970	1,319	984,758	58,051		3,279	27,914	
滝野川	人数	102,911		12,092		115,003		285,310	391	1,007	291,645
	点数	234,176	16,709	34,101	324	268,277	17,033		970	6,335	
赤羽	人数	175,899		13,050		188,949		459,353	656	1,039	465,591
	点数	394,307	28,258	36,623	165	430,930	28,423		1,595	6,238	
浮間	人数	79,543		12,962		92,505		236,882	318	687	239,108
	点数	186,596	12,370	37,743	173	224,339	12,543		814	2,226	
赤羽西	人数	51,534		4,975		56,509		146,632	192	401	149,112
	点数	123,303	8,052	15,217	60	138,520	8,112		499	2,480	
昭和町	人数	47,687		3,741		51,428		132,385	176	1,148	139,362
	点数	112,519	8,316	11,454	96	123,973	8,412		452	6,977	
田端	人数	44,573		4,340		48,913		120,533	166	1,024	125,892
	点数	97,073	11,337	12,066	57	109,139	11,394		410	5,359	
上十条	人数	54,100		5,704		59,804		151,776	204	528	154,944
	点数	125,966	9,394	16,340	76	142,306	9,470		518	3,168	
赤羽北	人数	47,920		4,451		52,371		132,500	179	509	134,575
	点数	110,688	8,934	12,802	76	123,490	9,010		452	2,075	
東田端	人数	43,820		4,206		48,026		121,158	163	815	125,577
	点数	98,026	11,166	11,896	70	109,922	11,236		412	4,419	
神谷	人数	45,276		6,578		51,854		127,920	176	1,116	135,428
	点数	101,933	8,419	17,394	174	119,327	8,593		435	7,508	
滝野川西	人数	84,777		10,329		95,106		239,237	323	2,102	251,766
	点数	195,863	15,707	27,555	112	223,418	15,819		814	12,529	
豊島	人数	49,141		4,292		53,433		136,231	182	719	146,215
	点数	114,949	8,735	12,462	85	127,411	8,820		463	9,984	
東十条	人数	118,722		15,118		133,840		315,283	455	522	317,195
	点数	263,940	12,950	37,176	1,217	301,116	14,167		1,072	1,912	
中央分室	人数	36,671		5,048		41,719		95,216	141	180	96,368
	点数	76,506	5,116	13,508	86	90,014	5,202		322	1,152	
計	人数	1,361,175		144,602		1,505,777		3,743,225	5,032	17,541	3,843,501
	点数	3,118,633	222,195	398,307	4,090	3,516,940	226,285		12,508	100,276	

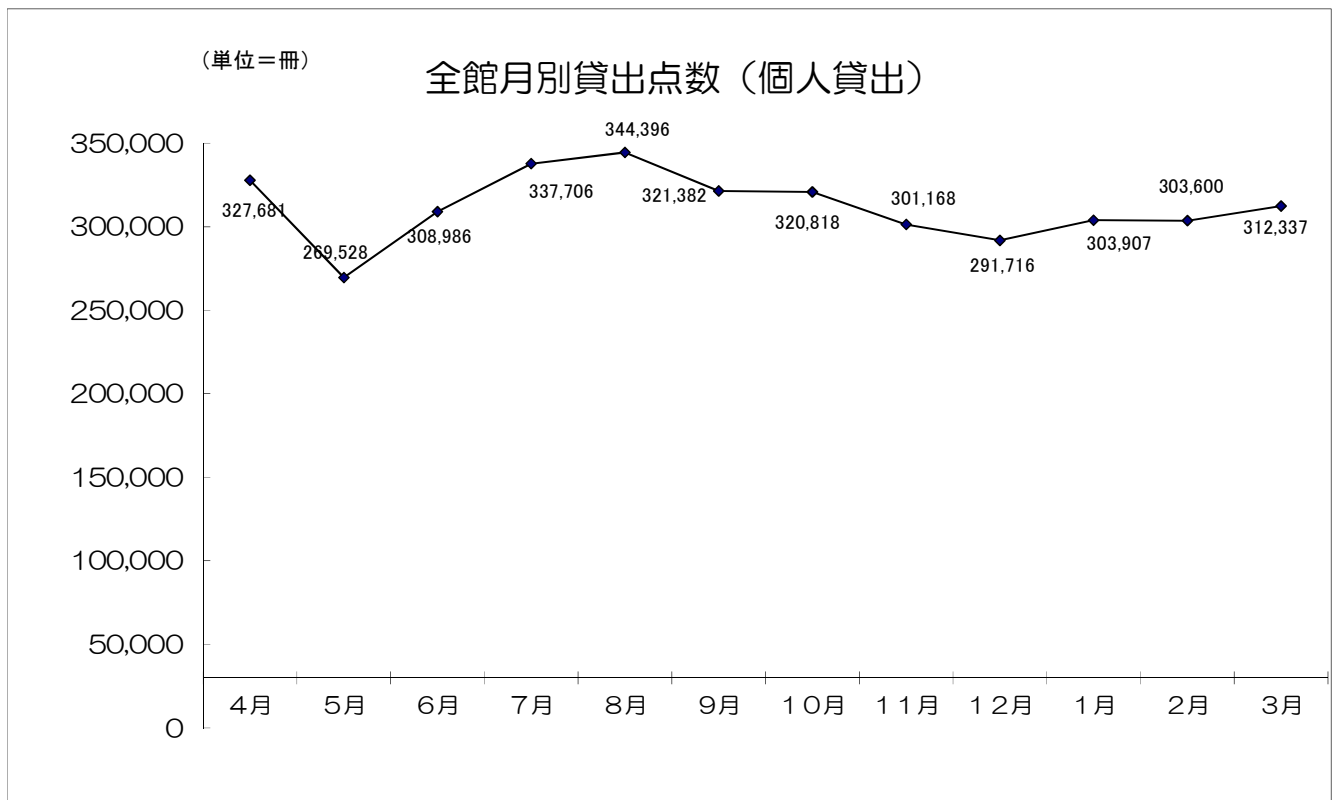
※AVはCD・ビデオ・DVD・カセットテープ

(4) 月別個人貸出点数 (一般及び児童 図書・AVの合計点数)

令和3年度

月別 館名	4月	5月	6月	7月	8月	9月	10月	11月	12月	1月	2月	3月	計
中央	93,428	75,342	85,571	92,660	93,830	89,163	89,247	84,072	81,334	86,760	83,470	87,932	1,042,809
滝野川	24,568	20,275	23,952	25,884	26,588	24,324	24,388	23,121	21,906	22,687	23,749	23,868	285,310
赤羽	39,947	32,948	39,430	42,319	38,460	39,205	39,163	37,361	36,007	38,596	37,263	38,654	459,353
浮間	20,855	16,391	19,657	23,086	24,598	20,538	19,933	18,786	17,725	16,417	19,053	19,843	236,882
赤羽西	12,874	10,972	11,156	12,546	13,363	12,434	12,629	12,121	12,020	12,237	12,257	12,023	146,632
昭和町	11,319	8,625	10,586	12,021	12,893	11,677	11,309	10,922	10,219	11,195	10,954	10,665	132,385
田端	10,703	9,225	10,377	11,238	10,841	9,964	9,976	9,394	9,537	9,481	9,826	9,971	120,533
上十条	13,269	11,851	12,815	13,414	13,500	13,076	13,194	11,863	12,252	12,401	12,245	11,896	151,776
赤羽北	11,344	9,579	10,859	11,992	12,630	11,224	11,243	10,813	10,485	10,842	11,247	10,242	132,500
東田端	10,853	8,243	10,097	10,873	11,627	10,485	10,204	9,514	9,486	9,690	9,980	10,106	121,158
神谷	10,921	8,524	10,316	11,204	12,275	11,588	11,760	10,756	9,712	9,877	10,115	10,872	127,920
滝野川西	21,135	17,685	19,816	21,042	21,535	20,297	20,916	19,315	19,166	19,799	18,862	19,669	239,237
豊島	12,070	9,100	10,729	12,241	13,030	11,696	11,078	10,804	10,544	11,202	11,601	12,136	136,231
東十条	26,814	23,247	25,717	28,506	30,552	27,652	27,460	24,849	23,752	25,166	25,276	26,292	315,283
中央分室	7,581	7,521	7,908	8,680	8,674	8,059	8,318	7,477	7,571	7,557	7,702	8,168	95,216
計	327,681	269,528	308,986	337,706	344,396	321,382	320,818	301,168	291,716	303,907	303,600	312,337	3,743,225

※ 新型コロナウイルス感染拡大に伴う臨時休館（中央図書館2日間、赤羽図書館4日間、浮間図書館3日間）  
 赤羽図書館は、赤羽会館保守点検のため臨時休館（2日間）  
 一部サービス休止（中央図書館32日間、赤羽図書館29日間、浮間図書館30日間、その他の館29日間）  
 ※一部サービス休止は、開館日に含む。



# 講座・行事



音訳者初心者講座 (入門編)  
令和3年6月2日、9日、16日、23日



バリアフリー映画会『天国からのエール』  
令和3年9月12日



バリアフリー朗読会  
令和3年11月14日



公開歴史講座『中央公園文化センターの謎にせまる』  
令和3年12月4日



親子で探検！中央図書館ナイトツアー  
令和4年1月9日



古文書入門講座『北区の古文書を読んでみよう！』  
令和4年1月14日、21日、28日、2月4日、18日、25日



子育てガーデンフェア0・1・2才  
令和4年2月6日・11日・26日



公開歴史講座『「御府内」所在寺社の所領配置と豊島郡』  
令和4年3月12日



## (5) 部門別図書貸出冊数及び構成比(個人貸出)

館名	部門	総記	哲学	歴史	社会科学	自然科学	技術	産業	芸術
		冊	冊	冊	冊	冊	冊	冊	冊
中央	冊	28,361	35,527	52,032	103,557	57,988	86,330	21,550	92,629
	%	2.9%	3.6%	5.3%	10.5%	5.9%	8.8%	2.2%	9.4%
滝野川	冊	4,751	8,490	13,248	20,584	12,253	18,408	4,847	21,191
	%	1.8%	3.2%	4.9%	7.7%	4.6%	6.9%	1.8%	7.9%
赤羽	冊	8,224	16,402	20,153	38,467	20,735	33,048	7,686	36,912
	%	1.9%	3.8%	4.7%	8.9%	4.8%	7.7%	1.8%	8.6%
浮間	冊	3,631	6,988	7,645	14,586	9,121	17,382	2,968	20,968
	%	1.6%	3.1%	3.4%	6.5%	4.1%	7.7%	1.3%	9.3%
赤羽西	冊	2,623	4,677	5,301	12,178	6,760	9,268	2,485	15,115
	%	1.9%	3.4%	3.8%	8.8%	4.9%	6.7%	1.8%	10.9%
昭和町	冊	1,958	3,729	6,314	8,933	4,999	10,270	2,500	12,084
	%	1.6%	3.0%	5.1%	7.2%	4.0%	8.3%	2.0%	9.7%
田端	冊	2,202	3,605	4,683	9,751	5,132	7,837	2,012	11,729
	%	2.0%	3.3%	4.3%	8.9%	4.7%	7.2%	1.8%	10.7%
上十条	冊	2,602	4,170	6,244	11,420	6,991	10,375	2,509	18,516
	%	1.8%	2.9%	4.4%	8.0%	4.9%	7.3%	1.8%	13.0%
赤羽北	冊	2,140	3,994	5,455	9,158	5,765	8,633	2,376	12,802
	%	1.7%	3.2%	4.4%	7.4%	4.7%	7.0%	1.9%	10.4%
東田端	冊	2,102	3,670	4,030	8,801	3,945	8,952	1,853	10,749
	%	1.9%	3.3%	3.7%	8.0%	3.6%	8.1%	1.7%	9.8%
神谷	冊	1,626	3,458	4,394	7,397	4,585	8,549	1,445	14,395
	%	1.4%	2.9%	3.7%	6.2%	3.8%	7.2%	1.2%	12.1%
滝野川西	冊	4,235	7,890	10,681	19,217	10,687	17,662	3,794	22,175
	%	1.9%	3.5%	4.8%	8.6%	4.8%	7.9%	1.7%	9.9%
豊島	冊	1,991	3,613	5,023	9,036	4,991	8,898	1,594	13,681
	%	1.6%	2.8%	3.9%	7.1%	3.9%	7.0%	1.3%	10.7%
東十条	冊	5,367	8,976	12,880	22,869	13,037	25,711	4,436	27,398
	%	1.8%	3.0%	4.3%	7.6%	4.3%	8.5%	1.5%	9.1%
中央分室	冊	1,742	2,890	3,928	6,875	3,927	5,737	1,310	6,398
	%	1.9%	3.2%	4.4%	7.6%	4.4%	6.4%	1.5%	7.1%
合計	冊	73,555	118,079	162,011	302,829	170,916	277,060	63,365	336,742
	%	2.1%	3.4%	4.6%	8.6%	4.9%	7.9%	1.8%	9.6%

言語	文学	国際	地域資料	小計	児童書	合計	雑誌	総合計
15,534	177,525	9,072	8,487	688,592	244,853	933,445	51,313	984,758冊
1.6%	18.0%	0.9%	0.9%	69.9%	24.9%	94.8%	5.2%	100%
2,339	62,808	1,633	1,968	172,520	83,860	256,380	11,897	268,277冊
0.9%	23.4%	0.6%	0.7%	64.3%	31.3%	95.6%	4.4%	100%
5,436	105,914	3,837	2,218	299,032	111,715	410,747	20,183	430,930冊
1.3%	24.6%	0.9%	0.5%	69.4%	25.9%	95.3%	4.7%	100%
2,173	41,879	508	1,073	128,922	86,105	215,027	9,312	224,339冊
1.0%	18.7%	0.2%	0.5%	57.5%	38.4%	95.8%	4.2%	100%
1,221	28,114	273	415	88,430	40,603	129,033	9,487	138,520冊
0.9%	20.3%	0.2%	0.3%	63.8%	29.3%	93.2%	6.8%	100%
1,206	30,104	138	601	82,836	35,391	118,227	5,746	123,973冊
1.0%	24.3%	0.1%	0.5%	66.8%	28.5%	95.4%	4.6%	100%
1,116	23,479	132	473	72,151	31,614	103,765	5,374	109,139冊
1.0%	21.5%	0.1%	0.4%	66.1%	29.0%	95.1%	4.9%	100%
1,460	32,643	411	577	97,918	35,999	133,917	8,389	142,306冊
1.0%	22.9%	0.3%	0.4%	68.8%	25.3%	94.1%	5.9%	100%
1,214	28,484	229	834	81,084	34,995	116,079	7,411	123,490冊
1.0%	23.1%	0.2%	0.7%	65.7%	28.3%	94.0%	6.0%	100%
1,248	24,281	102	243	69,976	31,736	101,712	8,210	109,922冊
1.1%	22.1%	0.1%	0.2%	63.7%	28.9%	92.5%	7.5%	100%
912	25,715	153	403	73,032	38,790	111,822	7,505	119,327冊
0.8%	21.6%	0.1%	0.3%	61.2%	32.5%	93.7%	6.3%	100%
2,789	51,396	777	699	152,002	61,494	213,496	9,922	223,418冊
1.2%	23.0%	0.3%	0.3%	68.0%	27.5%	95.6%	4.4%	100%
1,241	38,466	159	399	89,092	30,145	119,237	8,174	127,411冊
1.0%	30.2%	0.1%	0.3%	69.9%	23.7%	93.6%	6.4%	100%
3,157	65,063	742	933	190,569	96,438	287,007	14,109	301,116冊
1.0%	21.6%	0.2%	0.3%	63.3%	32.0%	95.3%	4.7%	100%
921	17,039	170	391	51,328	35,120	86,448	3,566	90,014冊
1.0%	18.9%	0.2%	0.4%	57.0%	39.0%	96.0%	4.0%	100%
41,967	752,910	18,336	19,714	2,337,484	998,858	3,336,342	180,598	3,516,940冊
1.2%	21.4%	0.5%	0.6%	66.5%	28.4%	94.9%	5.1%	100%

## 2. 蔵書数及び3年度受入数・除籍数

館名	部門	総記	哲学	歴史	社会科学	自然科学	技術	産業	芸術
		冊	冊	冊	冊	冊	冊	冊	冊
中央	冊	16,287	15,690	32,796	61,752	26,885	28,911	11,568	35,542
	%	3.7%	3.6%	7.4%	14.0%	6.1%	6.6%	2.6%	8.1%
滝野川	冊	1,638	1,693	6,408	6,095	3,163	1,729	929	5,238
	%	2.2%	2.3%	8.7%	8.3%	4.3%	2.4%	1.3%	7.1%
赤羽	冊	2,174	1,750	6,191	5,926	2,871	2,570	1,383	5,974
	%	3.0%	2.4%	8.4%	8.1%	3.9%	3.5%	1.9%	8.1%
浮間	冊	491	228	1,005	917	669	291	109	2,456
	%	1.5%	1.5%	3.1%	2.8%	2.0%	0.9%	0.3%	7.5%
赤羽西	冊	169	72	621	385	247	164	37	1,461
	%	0.8%	0.8%	2.9%	1.8%	1.1%	0.8%	0.2%	6.7%
昭和町	冊	326	269	1,542	1,049	532	961	1,015	1,767
	%	1.0%	1.0%	4.8%	3.2%	1.6%	3.0%	3.1%	5.5%
田端	冊	170	48	567	240	156	75	37	1,109
	%	1.0%	1.0%	3.3%	1.4%	0.9%	0.4%	0.2%	6.4%
上十条	冊	279	224	875	478	320	222	52	2,135
	%	1.1%	1.1%	3.3%	1.8%	1.2%	0.8%	0.2%	8.1%
赤羽北	冊	319	149	966	497	115	145	41	1,460
	%	1.3%	0.6%	3.9%	2.0%	0.5%	0.6%	0.2%	5.9%
東田端	冊	230	228	1,229	749	445	222	109	2,181
	%	0.8%	0.8%	4.5%	2.7%	1.6%	0.8%	0.4%	7.9%
神谷	冊	183	133	1,461	648	507	386	176	3,531
	%	0.5%	0.5%	4.2%	1.9%	1.5%	1.1%	0.5%	10.2%
滝野川西	冊	346	408	1,653	818	484	283	133	2,551
	%	1.1%	1.1%	5.4%	2.6%	1.6%	0.9%	0.4%	8.3%
豊島	冊	257	367	1,528	916	656	292	141	3,989
	%	0.8%	0.8%	4.6%	2.8%	2.0%	0.9%	0.4%	12.1%
東十条	冊	185	257	955	773	476	797	43	2,528
	%	0.7%	0.7%	3.4%	2.7%	1.7%	2.8%	0.2%	8.9%
中央分室	冊	220	331	1,011	1,354	1,188	2,779	448	1,008
	%	0.8%	0.8%	3.7%	4.9%	4.3%	10.2%	1.6%	3.7%
北区（共通）	冊	12,068	23,566	38,254	73,172	37,140	54,415	18,793	44,247
	%	2.6%	2.6%	8.3%	15.9%	8.1%	11.8%	4.1%	9.6%
合計	冊	35,342	45,413	97,062	155,769	75,854	94,242	35,014	117,177
	%	2.6%	2.6%	7.0%	11.3%	5.5%	6.8%	2.5%	8.5%

※北区（共通）とは、所蔵館を持たない北区図書館共通資料をいい、返却された館の書架に配架される。

令和4年3月31日現在

言語	文学	地域資料	国際	小計	児童書	総数	北区(共通)	図書受入数	除籍数
7,891	93,063	33,505	8,447	372,337	68,236	440,573	3,582	22,347	20,460
1.8%	21.1%	7.6%	1.9%	84.5%	15.5%	100%			
1,399	14,725	3,398	2,561	48,976	24,488	73,464	43,776	8,424	10,238
1.9%	20.0%	4.6%	3.5%	66.7%	33.3%	100%			
1,468	12,995	3,606	3,217	50,125	23,229	73,354	49,225	10,602	10,382
2.0%	17.7%	4.9%	4.4%	68.3%	31.7%	100%			
313	6,056	1,701	102	14,338	18,547	32,885	38,952	6,481	5,490
1.0%	18.4%	5.2%	0.310%	43.6%	56.4%	100%			
230	3,144	1,315	2	7,847	13,914	21,761	29,185	6,241	6,225
1.1%	14.4%	6.0%	0.009%	36.1%	63.9%	100%			
392	5,804	1,578	0	15,235	17,092	32,327	35,437	4,671	4,250
1.2%	18.0%	4.9%	0.0%	47.1%	52.9%	100%			
165	2,850	1,032	0	6,449	10,980	17,429	18,295	3,468	3,212
0.9%	16.4%	5.9%	0.0%	37.0%	63.0%	100%			
351	4,658	1,437	43	11,074	15,440	26,514	30,664	4,380	6,006
1.3%	17.6%	5.4%	0.162%	41.8%	58.2%	100%			
183	4,208	1,331	2	9,416	15,422	24,838	29,088	4,692	4,833
0.7%	16.9%	5.4%	0.008%	37.9%	62.1%	100%			
307	6,973	842	0	13,515	13,937	27,452	32,063	4,956	5,354
1.1%	25.4%	3.1%	0.0%	49.2%	50.8%	100%			
292	7,564	1,668	0	16,549	18,075	34,624	33,834	4,231	3,731
0.8%	21.8%	4.8%	0.0%	47.8%	52.2%	100%			
380	7,070	1,616	141	15,883	15,008	30,891	44,435	5,660	5,204
1.2%	22.9%	5.2%	0.456%	51.4%	48.6%	100%			
385	6,537	1,481	0	16,549	16,518	33,067	33,621	4,580	4,399
1.2%	19.8%	4.5%	0.0%	50.0%	50.0%	100%			
293	4,025	1,233	471	12,036	16,360	28,396	36,052	6,638	7,386
1.0%	14.2%	4.3%	1.7%	42.4%	57.6%	100%			
261	7,396	683	0	16,679	10,689	27,368	1,233	2,038	2,123
1.0%	27.0%	2.5%	0.0%	60.9%	39.1%	100%			
7,862	149,925	—	—	459,442	—	459,442	—	(再掲) 39,793	(再掲) 33,807
1.7%	32.6%	—	—	100%	—	100%			
22,172	336,993	56,426	14,986	1,086,450	297,935	1,384,385	459,442	99,409	99,293
1.6%	24.3%	4.1%	1.1%	78.5%	21.5%	100%			

※児童書には、木のおもちゃ計177点（中央図書館65点、東十条図書館112点）を含む。

### 3. 視聴覚事業

#### (1) CD・DVD保有数及びAV貸出数内訳

令和4年3月31日現在

令和3年度

館名	CD保有数						DVD保有数	AV貸出数内訳			
	クラシック	外国の音楽	日本の音楽	語学・演芸他	児童	合計		DVD	C D	カセットビデオその他	合計
中央	3,300	3,304	4,304	1,995	917	13,820	4,460	15,371	42,669	11	58,051
滝野川	747	1,407	2,717	485	331	5,687	242	1,555	15,478	0	17,033
赤羽	832	683	1,013	252	156	2,936	101	1,226	27,196	1	28,423
浮間	368	373	605	261	108	1,715	0	343	12,200	0	12,543
赤羽西	635	342	485	183	78	1,723	0	729	7,383	0	8,112
昭和町	584	805	1,201	344	177	3,111	0	257	8,153	2	8,412
田端	375	474	565	117	63	1,594	0	572	10,821	1	11,394
上十条	620	940	1,162	186	182	3,090	0	305	9,165	0	9,470
赤羽北	327	576	604	217	144	1,868	0	491	8,517	2	9,010
東田端	296	609	1,043	230	210	2,388	0	417	10,819	0	11,236
神谷	439	1,208	2,217	181	197	4,242	0	305	8,288	0	8,593
滝野川西	827	523	605	186	121	2,262	0	836	14,980	3	15,819
豊島	601	883	1,051	219	166	2,920	0	354	8,466	0	8,820
東十条	212	370	550	326	371	1,829	458	3,481	10,686	0	14,167
中央分室	639	156	270	122	67	1,254	0	539	4,662	1	5,202
北区(共通)	4,604	7,668	11,352	1,801	1,505	26,930	0				
合計	15,406	20,321	29,744	7,105	4,793	77,369	5,261	26,781	199,483	21	226,285

#### (2) 16ミリフィルム・16ミリ映写機等の貸出(中央図書館)

令和3年度

区分	16ミリフィルム(巻)	16ミリ映写機(台)	ビデオ映写機(台)	視聴延人数(人)
貸出数	0	0	1(※)	0
保有数	106	0	0	

※スクリーンのみ貸出

※16ミリ映写機・ビデオ映写機は使用不能のため令和3年度をもって貸出終了

#### (3) 16ミリ映写機検定

令和3年度

16ミリ映写機検定台数(台)	7
----------------	---



## 4. 相談業務（レファレンスサービス、レフェラルサービス）

相談業務月別件数表

令和3年度

館名	月別 3年 4月	5	6	7	8	9	10	11	12	4年 1月	2	3	計
中央	3,789	2,979	3,324	3,926	4,159	3,330	3,264	3,076	2,796	3,142	2,949	3,299	40,033
滝野川	2,065	1,997	1,810	1,815	1,504	1,708	1,641	1,695	1,561	1,504	1,522	1,544	20,366
赤羽	1,688	476	1,665	1,221	969	1,448	1,439	1,577	1,589	1,474	1,227	1,478	16,251
浮間	1,190	1,409	939	1,274	1,418	943	964	1,106	1,000	901	801	992	12,937
赤羽西	312	316	240	291	296	208	229	197	212	193	229	250	2,973
昭和町	881	889	682	608	731	561	672	667	569	567	688	554	8,069
田端	905	861	733	795	713	724	641	702	610	678	639	805	8,806
上十条	376	352	241	352	331	305	298	312	361	399	364	415	4,106
赤羽北	778	582	718	691	673	663	735	636	630	556	582	630	7,874
東田端	791	857	696	710	657	627	502	571	594	676	660	640	7,981
神谷	375	401	283	309	320	265	293	298	280	225	251	286	3,586
滝野川西	1,749	1,447	1,251	1,303	1,266	1,458	1,308	1,187	1,384	1,383	1,295	1,351	16,382
豊島	643	785	464	539	504	479	462	535	471	420	492	470	6,264
東十条	1,438	1,483	1,408	1,515	1,544	1,408	1,361	1,335	1,292	1,304	1,254	1,280	16,622
中央分室	408	382	318	318	269	253	294	248	294	302	302	286	3,674
合計	17,388	15,216	14,772	15,667	15,354	14,380	14,103	14,142	13,643	13,724	13,255	14,280	175,924

## 5. 予約サービス

(1) 予約サービス月別件数表

令和3年度

館名	月別 3年 4月	5	6	7	8	9	10	11	12	4年 1月	2	3	計
中央	2,865	2,174	2,432	2,403	2,397	2,499	2,315	2,256	2,216	2,072	2,313	2,281	28,223
滝野川	1,881	1,824	1,873	1,897	1,855	2,138	1,846	1,712	1,503	1,614	1,721	1,777	21,641
赤羽	2,643	2,463	2,565	2,805	2,381	2,629	2,624	2,633	2,372	2,574	2,551	2,549	30,789
浮間	1,679	1,536	1,487	1,591	1,576	1,347	1,327	1,147	1,152	1,141	1,062	1,195	16,240
赤羽西	946	1,079	919	949	958	947	1,023	927	866	888	984	1,104	11,590
昭和町	1,057	990	890	820	761	963	799	780	632	857	865	707	10,121
田端	1,142	1,130	1,279	1,292	1,330	1,272	1,276	1,232	1,128	1,191	1,241	1,291	14,804
上十条	945	1,033	957	950	966	1,091	1,069	879	894	870	790	910	11,354
赤羽北	826	841	972	887	924	859	991	862	866	818	764	923	10,533
東田端	1,235	1,006	1,135	1,165	1,139	957	901	894	919	973	1,112	1,007	12,443
神谷	475	449	465	428	404	409	476	492	350	474	428	422	5,272
滝野川西	2,494	2,019	2,245	2,367	1,996	2,298	2,246	2,299	2,049	1,924	1,866	2,055	25,858
豊島	980	846	792	939	751	866	764	792	754	746	841	786	9,857
東十条	1,364	1,316	1,257	1,418	1,307	1,364	1,328	1,343	1,083	1,063	1,060	1,260	15,163
中央分室	434	357	430	412	386	388	428	345	423	372	371	368	4,714
小計	20,966	19,063	19,698	20,323	19,131	20,027	19,413	18,593	17,207	17,577	17,969	18,635	228,602
インターネット予約	87,113	104,048	82,946	83,690	84,078	83,493	78,913	76,354	75,046	79,453	77,584	78,311	991,029
合計	108,079	123,111	102,644	104,013	103,209	103,520	98,326	94,947	92,253	97,030	95,553	96,946	1,219,631

※利用者端末機からの予約は、各館の予約数に含む。

## (2) 相互貸借数 (国立国会図書館・都立図書館・他区立図書館・第2ブロック・区内相互協力)

令和3年度

館名	区分	北区が申し込んだ件数	他市区町村から申込があった件数	区内相互協力数		
				図書	C D	計
中 央		372	6,644	243,264	24,693	267,957
滝 野 川		687	527	132,060	11,868	143,928
赤 羽		853	657	176,509	13,300	189,809
浮 間		379	377	118,431	8,255	126,686
赤 羽 西		199	224	89,099	6,582	95,681
昭 和 町		176	250	80,500	5,743	86,243
田 端		189	229	86,991	10,386	97,377
上 十 条		105	141	96,503	7,771	104,274
赤 羽 北		191	194	91,841	7,542	99,383
東 田 端		88	265	70,566	7,913	78,479
神 谷		39	260	82,943	7,177	90,120
滝 野 川 西		365	338	123,426	10,552	133,978
豊 島		116	221	80,238	7,647	87,885
東 十 条		430	219	155,511	9,859	165,370
中 央 分 室		160	23	80,205	5,602	85,807
合 計		4,349	10,569	1,708,087	144,890	1,852,977

## 6. 国際コーナー (多文化言語コーナー) の資料数

令和4年3月31日現在

館名	区分	外国図書 (冊)	雑誌 (誌)	新聞 (紙)
中 央		8,447	16	6
滝 野 川		2,561	9	1
赤 羽		3,217	6	3
合 計		14,225	31	10

## 7. 児童サービス

## (1) おはなし会、読み聞かせ、子ども会

令和3年度

館名	おはなし会		赤ちゃん向けおはなし会		子ども会 (映画会)		幼・保 (来館・訪問) その他サービス		合 計	
	回数	参加人数	回数	参加人数	回数	参加人数	回数	参加人数	回数	参加人数
中 央	36	303	18	134	0	0	0	0	54	437
滝 野 川	0	0	9	36	0	0	3	100	12	136
赤 羽	0	0	9	38	0	0	0	0	9	38
浮 間	44	330	0	0	0	0	0	0	44	330
赤 羽 西	0	0	0	0	0	0	0	0	0	0
昭 和 町	0	0	0	0	0	0	0	0	0	0
田 端	0	0	9	35	0	0	0	0	9	35
上 十 条	9	34	9	31	1	30	2	48	21	143
赤 羽 北	20	50	0	0	0	0	0	0	20	50
東 田 端	0	0	0	0	0	0	0	0	0	0
神 谷	0	0	10	49	0	0	0	0	10	49
滝 野 川 西	0	0	0	0	0	0	0	0	0	0
豊 島	9	50	10	33	0	0	0	0	19	83
東 十 条	6	101	7	27	0	0	0	0	13	128
中 央 分 室	0	0	10	37	0	0	0	0	10	37
合 計	124	868	91	420	1	30	5	148	221	1,466

## (2) 子ども一日図書館員

新型コロナウイルスの影響により中止

令和3年度

館名	参加人数	小学4年	小学5年	小学6年	館名	参加人数	小学4年	小学5年	小学6年
中央	0				赤羽北	0			
滝野川	0				東田端	0			
赤羽	0				神谷	0			
浮間	0				滝野川西	0			
赤羽西	0				豊島	0			
昭和町	0				東十条	0			
田端	0				中央分室	0			
上十条	0				合計	0	0	0	0

## (3) 子どもの本のつどい in KITAKU 2021 (北区図書館活動区民の会協働事業)

新型コロナウイルスの感染拡大防止対策として、おすすめ本の展示、リストの作成、配布を実施した。

令和3年6月25日(金)～9月3日(金)

会場：2階こども図書館・・・・・・テーマ別おすすめ本の展示、紹介、本のリストの配布

## (4) このほんよんで！

春・夏：新型コロナウイルスの影響により中止

## (5) 中央図書館夏休みイベント

新型コロナウイルスの影響により中止

## (6) 読書会 (北区図書館活動区民の会協働事業)

令和3年度

講座名	会場	実施日	課題本・テーマ	参加者数
読書会	中央図書館	4月10日	星の王子さま	14
		5月8日	コロナウイルス感染拡大防止のため中止	—
		6月12日	ピノッキオのぼうけん	7
		7月10日	ビルマの竖琴	12
		8月21日	あなたのおすすめする本	12
		9月11日	ワンダー	12
		10月9日	ピーター・パンとウェンディ	10
		11月13日	秘密の花園	12
		12月11日	あのころはフリードリヒがいた	12
		1月8日	クローディアの秘密	10
		2月5日	オズの魔法使い	13
		3月5日	床下の小人たち	10
合計				124

## (7) 書評合戦

新型コロナウイルスの影響により中止

令和3年度

事業名	会場	実施日	テーマ	参加者数
ビブリオバトル	中央図書館	—	—	0
ティーンズビブリオバトル		—	—	0
合計				0



(8) 中央図書館イベントおすすめ本の紹介

図書館に来館する赤ちゃんから小学生までの子どもに、おすすめの本の推薦用紙を記入してもらう。

冬休みに推薦用紙をポスターにして展示し、おすすめ本は中央図書館子ども図書館に展示した。

おすすめの本の推薦用紙の募集 令和3年11月26日～12月23日

展示期間 令和3年12月25日～令和4年1月26日

会場 2階子ども図書館

(9) 子育て応援団事業

令和3年度

事業名	会場	回数	参加者数
ブックスタート *	北区保健所・赤羽会館（王子）	24	782
	滝野川健康支援センター（滝野川）	24	735
	赤羽会館（赤羽）	23	969
	図書館（全15館）		49
	合計	71	2,535
ブックスタートフォローアップ *		117	2,353
3歳児絵本プレゼント			2,010

(\*印は、北区図書館活動区民の会協働事業)

(10) 学校支援

令和3年度

館名	図書館への来館				学校等への訪問						合計	
	職場体験		体験訪問（見学）		ブックトーク		読み聞かせ		学校図書館整備等			
	回数	参加人数	回数	参加人数	回数	参加人数	回数	参加人数	回数	参加人数	回数	参加人数
中央	2	8	8	26	0	0	0	0	0	0	10	34
滝野川	3	24	1	85	0	0	0	0	2	79	6	188
赤羽	0	0	0	0	0	0	0	0	0	0	0	0
浮間	0	0	0	0	0	0	0	0	0	0	0	0
赤羽西	0	0	0	0	0	0	0	0	0	0	0	0
昭和町	0	0	1	8	0	0	0	0	0	0	1	8
田端	0	0	1	35	0	0	0	0	0	0	1	35
上十条	0	0	1	70	0	0	0	0	0	0	1	70
赤羽北	0	0	0	0	0	0	0	0	0	0	0	0
東田端	0	0	0	0	0	0	0	0	0	0	0	0
神谷	0	0	1	10	0	0	0	0	0	0	1	10
滝野川西	0	0	3	51	0	0	0	0	0	0	3	51
豊島	0	0	1	56	0	0	0	0	0	0	1	56
東十条	0	0	0	0	0	0	0	0	0	0	0	0
中央分室	0	0	0	0	0	0	0	0	0	0	0	0
合計	5	32	17	341	0	0	0	0	2	79	24	452

## 8. 障害者サービス

### (1) 録音図書（DAISY：デイジー）等の貸出（中央図書館）

令和3年度

登録人数（人）	利用延人数（人）	貸出数（巻）	貸出 内訳	カセットテープ（巻）	DAISY（巻）	CD（巻）	点字（冊）
111	2,162	2,997		31	2,854	98	112

※ DAISY：デイジー = デジタル録音図書

### (2) 録音図書（DAISY：デイジー）等の保有数

令和4年3月31日現在

館名	録音図書			点字図書 （冊）	大活字本 （冊）	拡大読書器 （台）
	カセットテープ（巻）	DAISY（巻）	MMD（巻）			
中 央	5	542	393	686	1,920	4
滝 野 川	0	0	0	0	555	2
赤 羽	0	0	0	0	828	1
浮 間	0	0	0	0	567	1
赤 羽 西	0	0	0	0	267	1
昭 和 町	0	0	0	0	315	1
田 端	0	0	0	0	115	1
上 十 条	0	0	0	0	467	1
赤 羽 北	0	0	0	0	162	1
東 田 端	0	0	0	0	201	1
神 谷	0	0	0	0	380	1
滝 野 川 西	0	0	0	0	195	1
豊 島	0	0	0	0	135	1
東 十 条	0	0	0	0	158	2
中 央 分 室	0	0	0	0	125	1
合 計	5	542	393	686	6,390	20

※ DAISY：デイジー = デジタル録音図書 MMD = マルチメディアデイジー

### (3) 相互貸借 北区から他自治体へ貸出

令和3年度

録音テープ（巻）	DAISY（巻）	点字（冊）	計
0	78	17	95

### (4) 対面音訳（中央・滝野川・赤羽図書館、滝野川西区民センター）

令和3年度

ボランティア登録人数（人）	対面音訳回数（回）
31	269

### (5) 宅配サービス利用状況

令和3年度

登録人数（人）	利用件数	貸出数	貸出 内訳	図書（冊）	CD（巻）	DVD（巻）	カセットテープ（巻）
15	87	576		574	0	2	0

### (6) DAISY再生機の貸出

令和3年度

保 有 数 （台）	貸 出 数 （件）
17	17

## (7) 利用推進事業 (北区図書館活動区民の会協働事業)

令和3年度

事業名	開催場所	実施日	件数/参加人数
手話(筆談) サポートデスク	中央図書館 1階返却カウンター付近	毎月第3土曜日 13時~15時 (4月~3月) 全10回	12件
バリアフリー朗読会 (手話付)	中央図書館	11月22日	53人
バリアフリー映画会 (字幕・音声ガイド付・ 手話通訳あり)	中央図書館	6月27日 「夢追いかけて」	49人
		9月12日 「天国からのエール」	49人
		3月6日 「僕らのごはんは明日で待ってる」	44人

## 9. リサイクル事業

令和3年度

館名	一般	児童	雑誌	合計
中央	6,083	411	4,114	10,608
滝野川	6,084	463	2,441	8,988
赤羽	6,861	308	1,999	9,168
浮間	3	0	1,329	1,332
赤羽西	1,019	0	1,942	2,961
昭和町	1,160	118	1,351	2,629
田端	798	120	1,070	1,988
上十条	645	19	1,542	2,206
赤羽北	776	130	1,280	2,186
東田端	1,164	60	1,691	2,915
神谷	0	0	1,601	1,601
滝野川西	1,823	105	1,472	3,400
豊島	1,222	3	1,955	3,180
東十条	1,756	15	1,483	3,254
中央分室	28	13	400	441
合計	29,422	1,765	25,670	56,857

## 10. 視察、見学など(中央図書館) 令和3年度

回数	0
人数	0

※ 新型コロナウイルス感染拡大防止のため、受入れ中止

## 11. 講演会・講座等

### (1) 講演会・講座

令和3年度

講演会名	会場	実施日	講師	参加人数
古文書入門講座 「北区の古文書を読んでみよう！」	中央図書館	新型コロナウイルスの影響により振替開催 1月14・21・28日、2月4・18・25日（全6回） 地域資料専門員 保垣 孝幸		19
読書講演会		新型コロナウイルスの影響により中止		
絵本の読み聞かせ講座 「はじめの一步」		6月10日 6月15日	立正大学非常勤講師 黒沢 克朗 氏	31
ドナルド・キーンを読む会 講演とブックトーク 「ドナルド・キーンと渋沢栄一 『続百代の過客』で読む航西日記」*		11月23日	講演 地域資料専門員 黒川徳男 ブックトーク北区図書館活動区民の会 ドナルド・キーン研究会	39
公開歴史講座 「中央公園文化センターの謎にせまる 一兵器工場の事務所から米軍野戦病院まで」		12月4日	地域資料専門員 黒川 徳男	19
公開歴史講座 「「御府内」所在寺社の所領配置と豊島郡 一近世北区域のもう一つの特徴」		3月12日	地域資料専門員 保垣 孝幸	21
小学生向けワークショップ 「親子で探検！ 中央図書館ナイトツアー」*		1月9日	地域資料専門員 保垣 孝幸	24 (12組24名)
	計12回	合 計		153

\* 印：北区図書館活動区民の会協働事業

### (2) ボランティア養成講座

令和3年度

講座名	会場	実施日	講師	参加人数	回数
音訳者養成講座（入門編）	中央図書館	6月2日～ 6月23日	音訳講師 石田澄子 氏	72	4
児童 養成 講座 （全 9 回） ステップアップ講座		新型コロナウイルスの影響により中止		—	—
おはなし会ボランティア交流会 *		新型コロナウイルスの影響により中止		—	—
おはなし会ボランティア養成講座* 勉強会「絵本」「語り」「紙芝居」		9月13日～ 3月28日	図書館ボランティア	216	9
ブックスタート研修会 *		新型コロナウイルスの影響により中止		—	—
合 計				288	13

\* 印：北区図書館活動区民の会協働事業

### (3) 映画会（北区図書館活動区民の会協働事業）

令和3年度

講演会名	会場	実施日	参加人数	回数
16ミリ(DVD) 映画上映会	中央図書館	新型コロナウイルスの影響により中止	0	全0回

(4) 地域情報の収集など (北区図書館活動区民の会協働事業) 令和3年度

事業名	会場	実施日	参加人数	回数
北区の歴史を学ぶ会	中央図書館	6月22日～ 3月22日	75	9

※12月例年休会、4・5月緊急事態宣言の影響により中止

(5) 子育て情報支援室事業 令和3年度

名称	会場	実施日	参加人数	回数
子育て情報支援室 乳幼児一時保育	中央図書館	6月10日～ 2月22日	37	14

(6) 他課・関係機関との連携など 令和3年度

名称	会場	実施日	他課・関係機関	参加人数
紙芝居ざんまい	中央図書館	10月3日	紙芝居サークル きたきた座	35
にちようび わらべうた・えほん・おはなし パパもいっしょのおはなし会	中央図書館	10月31日 2月27日	よみきかせの会 たんぼぼ	98
大人のためのおはなし会	中央図書館	11月7日	北区おはなしの会	40
「北区の部屋」が集めた 戦争のかけら	北とぴあ	8月3日～8月7日	総務課(平和祈念事 業)	パネル展示
ブックカフェ ～図書館と本を楽しもう～	滝野川文化 センター 中央図書館	9月26日 10月24日 11月28日 12月19日	滝野川文化センター	24
合 計				197

12. パネル展示 (北区図書館活動区民の会協働事業) 令和3年度

事業名	会場	実施日	企画・運営	備考
「ドナルド・キーンと平和」	①北とぴあ ②中央図書館 1Fエントランス 、キコナー	①8月3日～7日 ②8月8日～31日	北区図書館活動区民の会 ドナルド・キーン研究会	パネル・図書 展示と貸出
「ドナルド・キーンと渋沢栄 一『続百代の過客』で読む航 西日記」	中央図書館 1Fエントランス 、キコナー	10月29日～ 12月28日	北区図書館活動区民の会 ドナルド・キーン研究会	パネル・図書 展示と貸出
「渋沢栄一が王子に来た頃～ 武陽王子飛鳥山真景を眺め る」	中央図書館 2Fエントランス	11月26日～ 12月28日	北区図書館活動区民の会 地域資料部	パネル展示の み
「キーン先生、 永井荷風を訪問する。」	中央図書館 1Fエントランス 、キコナー	2月22日～ 3月31日 (4月28日まで延長)	北区図書館活動区民の会 ドナルド・キーン研究会	パネル・図書 展示と貸出
「障害を知ろう！ 障害者スポーツ」	中央図書館 1F・2F エントランス 子ども図書館	2月25日～ 3月31日	北区図書館活動区民の会 ユニバーサル部	パネル・図書 展示と貸出

### Ⅲ過去5年間の歩み

#### 1. 図書関係費（経費は各年度とも当初予算額）

千円

年度		29	30	元	2	3
区分						
図書館費		1,138,994	994,326	1,091,694	1,054,324	1,031,324
図書購入費		134,282	134,282	136,076	136,769	120,330
新聞雑誌等購入費		30,242	30,242	30,451	30,674	27,244
視聴覚資料購入費		8,993	8,993	9,076	9,160	7,793
牽仕整理経費		34,833	36,222	35,738	38,585	25,021
電算経費		187,346	99,876	104,688	95,373	126,452
管理費		743,298	684,711	775,665	743,763	724,484
職員数（うち司書・司書補）	人	62(16)	63(16)	62(17)	71(25)	70(21)
		非常勤職員2人を含む	非常勤職員2人を含む	非常勤職員2人を含む	会計年度任用職員12人を含む	会計年度任用職員10人を含む

#### 2. サービス実績

年度		29	30	元	2	3
区分						
北区の人口（住民基本台帳：4月1日）		349,056	352,289	354,222	352,638	351,390
資料費	金額（千円）	173,517	173,517	175,603	176,603	155,367
	区民一人当たり（円）	497	493	496	501	442
登録者	登録者数（人）	156,323	148,444	147,529	142,502	137,516
	登録率（％）	44.8	42.1	41.6	40.4	39.1
	北区民登録者（人）	121,166	114,222	113,761	110,260	106,772
	北区民登録率（％）	34.7%	32.4%	32.1%	31.3%	30.4%
図書資料数と貸出数	蔵書数（冊）	1,348,899	1,363,692	1,368,377	1,378,283	1,384,385
	区民一人当たりの蔵書数（冊）	3.9	3.9	3.9	3.9	3.9
	貸出冊数（※1）（冊）	3,534,085	3,525,579	3,430,923	2,952,926	3,516,940
	登録者一人当たりの貸出数（冊）	22.6	23.8	23.3	20.7	25.6
雑誌	蔵書利用率（冊）	2.6	2.6	2.5	2.1	2.5
	タイトル数（誌）	673	675	668	650	643
視聴覚資料数と貸出数	貸出点数（※1の貸出冊数を含む）（点）	203,990	200,603	190,401	169,238	180,598
	16ミリ保有数（巻）	106	106	106	106	106
	貸出数（巻）	2	10	11	5	0
	利用率（回）	0.0	0.1	0.1	0.0	0.0
	C D 保有数（巻）	78,202	79,233	79,645	76,507	77,369
	D V D 保有数（巻）	4,841	4,997	5,066	5,128	5,261
	カセット保有数（巻）	398	383	363	265	232
	貸出数（※2）（巻）	339,361	325,746	279,300	205,529	226,285
利用率（回）	4.1	3.8	3.3	2.5	2.7	
障害者サービス DAISY等の貸出（点）	3,756	3,939	3,971	3,756	2,997	
すべての貸出点数	総貸出点数（点）	3,877,204	3,855,274	3,714,205	3,162,328	3,746,222
	1日当たりの貸出（点）	13,188	13,113	12,633	10,756	12,742
	登録者一人当たりの貸出数（点）	24.8	26.0	25.2	22.2	27.2

※1 貸出点数は個人分

※2 AV資料すべての貸出数

### 3. 入館者数

館名	年度	29	30	元	2	3
	区分					
中央	総数	705,409	703,530	670,763	451,963	553,074
	一日平均	2,254	2,199	2,103	1,725	1,739
滝野川	総数	242,291	246,444	230,312	152,539	187,619
	一日平均	844	838	786	620	638
赤羽	総数	563,696	576,418	539,536	363,193	412,226
	一日平均	1,971	1,974	1,854	1,459	1,421
浮間	総数	141,394	146,111	125,027	118,269	153,266
	一日平均	491	497	455	471	527
赤羽西	総数	87,904	94,090	89,068	66,695	76,521
	一日平均	305	320	304	278	260
昭和町	総数	101,409	115,861	113,888	77,359	84,506
	一日平均	357	394	389	311	288
田端	総数	94,984	97,025	90,866	61,282	74,643
	一日平均	330	330	310	244	254
上十条	総数	98,181	92,602	89,687	61,940	71,879
	一日平均	341	315	306	249	245
赤羽北	総数	93,360	96,248	92,422	75,580	79,899
	一日平均	325	327	315	308	273
東田端	総数	93,374	94,988	90,359	66,271	72,223
	一日平均	324	323	308	264	246
神谷	総数	138,609	142,104	129,623	87,717	102,231
	一日平均	481	483	442	352	348
滝野川西	総数	146,852	150,343	142,586	108,129	130,538
	一日平均	510	511	487	431	444
豊島	総数	149,071	147,675	132,923	83,392	99,278
	一日平均	518	502	454	322	338
東十条	総数	228,548	239,751	231,232	158,566	199,486
	一日平均	794	815	789	632	679
中央分室	総数	63,541	62,175	63,785	42,317	52,640
	一日平均	219	210	216	169	178
合計	総数	2,948,623	3,005,365	2,832,077	1,975,212	2,350,029
	一日平均	680	677	643	527	531

令和元年度 浮間図書館は移設準備のため臨時休館（24日間）  
 新型コロナウイルス感染拡大に伴う一部サービス休止 図書館全館（浮間図書館休館中の為除く）20日間（中央図書館22日間）  
 令和2年度 新型コロナウイルス感染拡大に伴う臨時休館（中央図書館58日間、滝野川図書館48日間、赤羽北図書館49日間、  
 その他の館45日間）一部サービス休止（中央図書館19日間 その他の館18日間）  
 赤羽西図書館はトイレ改修工事のため臨時休館 11日間  
 令和3年度 新型コロナウイルス感染拡大に伴う臨時休館（中央図書館2日間、赤羽図書館4日間、浮間図書館3日間）  
 赤羽図書館は赤羽会館保守点検のため臨時休館 2日間  
 一部サービス休止（中央図書館32日 赤羽図書館29日間 浮間図書館30日間 その他の館29日）※一部サービス休止は開館日に含む

#### 4. 蔵書数

##### (1) 館別蔵書数

※各図書館の蔵書数に、北区（共通）を含む。

各年度末現在

館名	年度	29	30	元	2	3
	区分					
中央	一般書	353,632	361,245	369,422	374,977	375,919
	児童書	64,782	66,381	67,275	67,729	68,236
	計	415,221	418,414	436,697	442,706	444,155
滝野川	一般書	91,690	92,798	93,907	92,925	92,752
	児童書	23,539	23,732	24,387	24,376	24,488
	計	116,237	115,229	118,294	117,301	117,240
赤羽	一般書	97,153	99,205	99,182	97,706	99,350
	児童書	22,806	22,592	22,247	22,824	23,229
	計	117,154	119,959	121,429	120,530	122,579
浮間	一般書	49,884	51,932	42,758	52,092	53,290
	児童書	17,746	17,781	17,493	18,037	18,547
	計	67,017	67,630	60,251	70,129	71,837
赤羽西	一般書	35,491	37,049	38,541	38,021	37,032
	児童書	13,665	13,339	13,119	13,667	13,914
	計	48,051	49,156	51,660	51,688	50,946
昭和町	一般書	49,066	49,379	49,982	49,936	50,672
	児童書	15,815	16,048	16,379	16,781	17,092
	計	59,842	64,881	66,361	66,717	67,764
田端	一般書	25,275	25,520	26,346	25,263	24,744
	児童書	10,759	10,829	10,594	10,677	10,980
	計	35,903	36,034	36,940	35,940	35,724
上十条	一般書	45,138	43,210	42,617	42,915	41,738
	児童書	15,515	15,690	15,203	15,352	15,440
	計	61,827	60,653	57,820	58,267	57,178
赤羽北	一般書	39,768	39,650	40,741	38,452	38,504
	児童書	14,913	15,024	14,941	15,230	15,422
	計	53,969	54,681	55,682	53,682	53,926
東田端	一般書	46,146	45,417	45,397	45,668	45,578
	児童書	14,211	13,739	13,693	13,949	13,937
	計	59,967	60,357	59,090	59,617	59,515
神谷	一般書	50,444	50,545	50,847	49,485	50,383
	児童書	16,278	16,637	16,927	17,454	18,075
	計	65,738	66,722	67,774	66,939	68,458
滝野川西	一般書	58,890	58,832	60,594	60,773	60,318
	児童書	14,335	13,929	14,264	14,519	15,008
	計	74,933	73,225	74,858	75,292	75,326
豊島	一般書	52,717	53,349	51,582	50,104	50,170
	児童書	14,994	15,599	15,657	15,972	16,518
	計	68,604	67,711	67,239	66,076	66,688
東十条	一般書	48,428	48,769	48,886	48,640	48,088
	児童書	16,247	15,697	16,083	16,058	16,360
	計	64,271	64,675	64,969	64,698	64,448
中央分室	一般書	19,065	19,034	18,818	18,235	17,912
	児童書	10,507	10,741	10,495	10,466	10,689
	計	28,997	29,572	29,313	28,701	28,601
計	一般書	1,053,433	1,062,787	1,079,620	1,085,192	1,086,450
	児童書	284,298	286,112	288,757	293,091	297,935
	計	1,337,731	1,348,899	1,368,377	1,378,283	1,384,385
北区（共通）	一般書	427,973 (再掲)	442,335 (再掲)	447,909 (再掲)	453,456 (再掲)	459,422 (再掲)



## (2) 蔵書数部門別内訳

各年度末現在

部 門 \ 年 度	29	30	元	2	3
総 記	33,154	34,220	34,787	35,232	35,342
哲 学	43,984	45,083	45,877	45,953	45,413
歴 史	96,388	97,597	97,616	96,349	97,062
社 会 学 科 学	152,212	154,554	155,382	157,535	155,769
自 然 科 学	71,968	73,102	73,561	74,710	75,854
技 術	95,051	95,622	94,530	94,367	94,242
産 業	35,238	35,588	35,319	35,498	35,014
芸 術	115,373	116,464	116,758	117,566	117,177
言 語	22,080	22,369	22,389	22,192	22,172
文 学	331,355	333,595	334,677	335,534	336,993
地 域 資 料	51,287	52,775	53,689	54,968	56,426
国 際	14,697	14,965	15,035	15,288	14,986
小 計	1,062,787	1,075,934	1,079,620	1,085,192	1,086,450
児 童 書	286,112	287,758	288,757	293,091	297,935
合 計	1,348,899	1,363,692	1,368,377	1,378,283	1,384,385

## 5. 館別雑誌保有数

各年度末現在

館 名 \ 年 度	29	30	元	2	3
中 央	15,451	15,489	15,536	15,449	15,105
滝 野 川	2,751	2,719	2,740	2,562	2,570
赤 羽	2,651	2,673	2,986	2,460	2,397
浮 間	1,806	1,747	1,694	1,693	1,622
赤 羽 西	1,664	1,538	1,645	1,576	1,524
昭 和 町	1,797	1,919	2,016	2,207	1,969
田 端	1,153	1,112	1,110	1,058	1,015
上 十 条	1,413	1,386	1,402	1,475	1,372
赤 羽 北	1,620	1,562	1,782	1,538	1,412
東 田 端	2,127	2,122	2,108	2,123	2,003
神 谷	2,168	2,210	2,277	2,121	2,014
滝 野 川 西	1,826	1,824	1,877	1,704	1,721
豊 島	1,827	1,853	1,987	1,916	1,671
東 十 条	1,809	1,777	1,782	1,775	1,739
中 央 分 室	391	430	434	380	374
合 計	40,454	40,361	41,376	40,037	38,508

令和元年度：浮間図書館は移設準備のため休館（24日間）、新型コロナウイルス感染拡大に伴う一部サービス休止  
図書館全館（浮間図書館除く）20日間（中央図書館22日間）

令和2年度：新型コロナウイルス感染拡大に伴う臨時休館（中央図書館58日間、滝野川図書館48日間、赤羽北図書館49日間、その他の館  
45日間）一部サービス休止（中央図書館19日間、その他の館18日間）  
赤羽西図書館はトイレ改修工事のため臨時休館 11日間

令和3年度：新型コロナウイルス感染拡大に伴う臨時休館（中央図書館2日間、赤羽図書館4日間、浮間図書館3日間）  
赤羽図書館は赤羽会館保守点検のため臨時休館 2日間

一部サービス休止（中央図書館32日間、赤羽図書館29日間、浮間図書館30日間、その他の館29日間）※一部サービス休止は開館日に含む

## 6. 視聴覚資料保有数

各年度末現在

館名	年度 種別	29	30	元	2	3
		中央	C D	15,287	15,371	14,821
	ビデオテープ	304	41	41	41	14
	D V D	4,095	4,233	4,305	4,340	4,460
	カセットテープ	398	383	363	265	232
	16ミリフィルム	106	106	106	106	106
	計	20,190	20,134	19,636	18,610	18,632
滝野川	C D	5,888	5,768	5,748	5,699	5,687
	ビデオテープ	26	1	0	0	0
	D V D	164	205	237	247	242
	計	6,078	5,974	5,985	5,946	5,929
赤羽	C D	3,061	3,059	3,046	2,967	2,936
	ビデオテープ	0	0	0	0	0
	D V D	101	102	101	101	101
	計	3,162	3,161	3,147	3,068	3,037
浮間	C D	2,258	2,256	2,204	1,711	1,715
赤羽西	C D	2,225	2,169	2,157	1,723	1,723
昭和町	C D	3,237	3,159	3,135	3,120	3,111
田端	C D	1,785	1,772	1,679	1,606	1,594
上十条	C D	3,791	3,784	3,782	3,103	3,090
赤羽北	C D	1,938	1,922	1,897	1,879	1,868
東田端	C D	2,659	2,447	2,442	2,427	2,388
神谷	C D	4,277	4,274	4,268	4,252	4,242
滝野川西	C D	2,746	2,508	2,467	2,359	2,262
豊島	C D	3,123	3,117	3,102	2,929	2,920
東十条	C D	1,972	1,963	1,934	1,838	1,829
	ビデオテープ	285	9	0	0	0
	D V D	481	457	423	440	458
	計	2,738	2,429	2,357	2,278	2,287
中央分室	C D	1,247	1,246	1,244	1,255	1,254
北区(共通)	C D	22,708	24,418	25,719	25,781	26,930
合計	C D	78,202	79,233	79,645	76,507	77,369
	ビデオテープ	615	51	41	41	14
	D V D	4,841	4,997	5,066	5,128	5,261
	カセットテープ	398	383	363	265	232
	16ミリフィルム	106	106	106	106	106
	計	84,162	84,770	85,221	82,047	82,982

## 7. 個人・団体貸出数、登録者数

### (1) 総数

年 度		29	30	元	2	3	
個人 貸 出 数	一 般	貸 出 人 数	1,480,340	1,620,823	1,399,694	1,152,665	1,361,175
		貸 出 数	3,516,891	3,488,638	3,351,538	2,829,757	3,340,828
		内 訳	図 書	3,184,850	3,170,084	3,079,167	2,628,423
		A V	332,041	318,554	272,371	201,334	222,195
	児 童	貸 出 人 数	133,666	140,863	133,445	116,443	144,602
		貸 出 数	356,555	362,687	358,685	328,698	402,397
		内 訳	図 書	349,235	355,495	351,756	324,503
		A V	7,320	7,192	6,929	4,195	4,090
	総 数	貸 出 人 数	1,614,006	1,761,686	1,533,139	1,269,108	1,505,777
		貸 出 数	3,873,446	3,851,325	3,710,223	3,158,455	3,743,225
		内 訳	図 書	3,534,085	3,525,579	3,430,923	2,952,926
		A V	339,361	325,746	279,300	205,529	226,285
	一 日 平 均	貸 出 人 数	5,494	5,864	5,136	5,030	5,028
		貸 出 冊 数	13,166	12,811	12,420	12,519	12,497
	団 体 貸 出 数	貸 出 団 体 数	20,687	21,161	21,290	15,618	17,541
貸 出 冊 数		114,855	122,270	127,254	91,287	100,276	
貸 出 総 数		3,988,301	3,973,595	3,837,477	3,249,742	3,843,501	
個人登録者数	一 般 ( 人 )	143,750	136,135	135,192	130,851	126,278	
	児 童 ( 人 )	12,573	12,309	12,337	11,651	11,238	
	総 数 ( 人 )	156,323	148,444	147,529	142,502	137,516	
団 体 登 録 者 数		2,053	2,097	2,140	2,178	1,531	

※臨時休館日等はP34入館者数下段注意書参照

### (2) 中央図書館

年 度		29	30	元	2	3	
個人 貸 出 数	一 般	貸 出 人 数	396,005	445,242	384,796	307,611	378,601
		貸 出 数	1,005,377	987,289	961,876	765,684	939,520
		内 訳	図 書	908,588	893,505	882,658	713,304
		A V	96,789	93,784	79,218	52,380	56,732
	児 童	貸 出 人 数	32,587	33,937	33,083	28,683	37,716
		貸 出 数	93,024	90,545	92,789	79,557	103,289
		内 訳	図 書	91,117	88,585	90,759	78,316
		A V	1,907	1,960	2,030	1,241	1,319
	総 数	貸 出 人 数	428,592	479,179	417,879	336,294	416,317
		貸 出 数	1,098,401	1,077,834	1,054,665	845,241	1,042,809
		内 訳	図 書	999,705	982,090	973,417	791,620
		A V	98,696	95,744	81,248	53,621	58,051
	一 日 平 均	貸 出 人 数	1,369	1,497	1,310	1,284	1,309
		貸 出 冊 数	3,509	3,368	3,306	3,226	3,279
	団 体 貸 出 数	貸 出 団 体 数	6,450	6,512	6,715	5,129	5,744
貸 出 冊 数		28,344	30,969	33,390	23,861	27,914	
貸 出 総 数		1,126,745	1,108,803	1,088,055	869,102	1,070,723	
個人登録者数	一 般 ( 人 )	46,258	44,384	43,988	42,373	40,711	
	児 童 ( 人 )	3,391	3,278	3,211	2,958	2,813	
	総 数 ( 人 )	49,649	47,662	47,199	45,331	43,524	
団 体 登 録 者 数		740	752	771	794	555	
開 館 日 数		313	320	319	262	318	

※臨時休館日等はP34入館者数下段注意書参照

(3) 滝野川図書館

年 度		29	30	元	2	3		
個 人 貸 出 数	一 般	貸 出 人 数	121,518	127,621	107,652	89,896	102,911	
		貸 出 数	276,331	263,839	252,519	217,850	250,885	
		内 訳	図 書	247,606	238,121	231,341	201,803	234,176
			A V	28,725	25,718	21,178	16,047	16,709
		児 童	貸 出 人 数	9,417	10,743	11,078	9,640	12,092
	貸 出 数		24,576	28,509	30,231	27,947	34,425	
	内 訳		図 書	24,257	27,948	29,726	27,566	34,101
			A V	319	561	505	381	324
	総 数		貸 出 人 数	130,935	138,364	118,730	99,536	115,003
		貸 出 数	300,907	292,348	282,750	245,797	285,310	
		内 訳	図 書	271,863	266,069	261,067	229,369	268,277
			A V	29,044	26,279	21,683	16,428	17,033
	一 日 平 均	貸 出 人 数	456	471	405	405	391	
		貸 出 冊 数	1,048	994	965	999	970	
	団 体 貸 出 数	貸 出 団 体 数	1,409	1,344	1,392	914	1,007	
貸 出 冊 数		10,823	9,437	9,547	5,155	6,335		
貸 出 総 数		311,730	301,785	292,297	250,952	291,645		
個 人 登 録 者 数	一 般 ( 人 )	13,941	13,108	12,773	12,078	11,500		
	児 童 ( 人 )	1,001	953	965	891	885		
	総 数 ( 人 )	14,942	14,061	13,738	12,969	12,385		
団 体 登 録 者 数		139	143	145	146	107		
開 館 日 数		287	294	293	246	294		

※臨時休館日等はP34入館者数下段注意書参照

(4) 赤羽図書館

年 度		29	30	元	2	3		
個 人 貸 出 数	一 般	貸 出 人 数	197,626	212,013	183,106	148,894	175,899	
		貸 出 数	444,279	441,230	427,903	358,112	422,565	
		内 訳	図 書	406,007	404,140	393,958	332,581	394,307
			A V	38,272	37,090	33,945	25,531	28,258
		児 童	貸 出 人 数	14,681	13,946	12,303	10,020	13,050
	貸 出 数		38,809	36,647	32,771	28,667	36,788	
	内 訳		図 書	38,425	36,310	32,490	28,497	36,623
			A V	384	337	281	170	165
	総 数		貸 出 人 数	212,307	225,959	195,409	158,914	188,949
		貸 出 数	483,088	477,877	460,674	386,779	459,353	
		内 訳	図 書	444,432	440,450	426,448	361,078	430,930
			A V	38,656	37,427	34,226	25,701	28,423
	一 日 平 均	貸 出 人 数	742	774	672	638	652	
		貸 出 冊 数	1,689	1,637	1,583	1,553	1,584	
	団 体 貸 出 数	貸 出 団 体 数	1,442	1,485	1,455	882	1,039	
貸 出 冊 数		7,053	7,807	7,338	4,800	6,238		
貸 出 総 数		490,141	485,684	468,012	391,579	465,591		
個 人 登 録 者 数	一 般 ( 人 )	21,129	19,375	20,303	19,594	18,846		
	児 童 ( 人 )	1,314	1,310	1,377	1,313	1,260		
	総 数 ( 人 )	22,443	20,685	21,680	20,907	20,106		
団 体 登 録 者 数		213	214	223	223	153		
開 館 日 数		286	292	291	249	290		

※臨時休館日等はP34入館者数下段注意書参照

## (5) 浮間図書館

年 度		29	30	元	2	3		
個 人 貸 出 数	一 般	貸 出 人 数	76,171	79,276	62,724	64,927	79,543	
		貸 出 数	183,765	180,614	158,821	163,875	198,966	
		内 訳	図 書	170,716	168,195	148,341	154,860	186,596
			A V	13,049	12,419	10,480	9,015	12,370
	児 童	貸 出 人 数	10,039	11,204	9,710	11,200	12,962	
		貸 出 数	27,297	29,448	27,559	32,906	37,916	
		内 訳	図 書	26,914	29,114	27,309	32,746	37,743
			A V	383	334	250	160	173
	総 数	貸 出 人 数	86,210	90,480	72,434	76,127	92,505	
		貸 出 数	211,062	210,062	186,380	196,781	236,882	
		内 訳	図 書	197,630	197,309	175,650	187,606	224,339
			A V	13,432	12,753	10,730	9,175	12,543
	一 日 平 均	貸 出 人 数	299	308	263	303	318	
		貸 出 冊 数	733	714	678	784	814	
団 体 貸 出 数	貸 出 団 体 数	845	913	757	565	687		
	貸 出 冊 数	2,944	4,048	2,859	1,910	2,226		
貸 出 総 数		214,006	214,110	189,239	198,691	239,108		
個 人 登 録 者 数	一 般 ( 人 )	7,025	6,735	6,556	7,157	7,494		
	児 童 ( 人 )	1,027	1,028	1,023	1,139	1,149		
	総 数 ( 人 )	8,052	7,763	7,579	8,296	8,643		
団 体 登 録 者 数		120	122	124	126	84		
開 館 日 数		288	294	275	251	291		

※臨時休館日等はP34入館者数下段注意書参照

## (6) 赤羽西図書館

年 度		29	30	元	2	3		
個 人 貸 出 数	一 般	貸 出 人 数	55,234	61,821	53,569	42,616	51,534	
		貸 出 数	135,420	141,499	139,365	110,497	131,355	
		内 訳	図 書	123,317	129,566	128,692	103,412	123,303
			A V	12,103	11,933	10,673	7,085	8,052
	児 童	貸 出 人 数	5,539	5,769	4,566	3,535	4,975	
		貸 出 数	15,573	16,674	13,433	11,004	15,277	
		内 訳	図 書	15,306	16,417	13,212	10,936	15,217
			A V	267	257	221	68	60
	総 数	貸 出 人 数	60,773	67,590	58,135	46,151	56,509	
		貸 出 数	150,993	158,173	152,798	121,501	146,632	
		内 訳	図 書	138,623	145,983	141,904	114,348	138,520
			A V	12,370	12,190	10,894	7,153	8,112
	一 日 平 均	貸 出 人 数	211	230	198	192	192	
		貸 出 冊 数	524	538	521	506	499	
団 体 貸 出 数	貸 出 団 体 数	550	491	521	461	401		
	貸 出 冊 数	3,654	3,184	3,219	2,505	2,480		
貸 出 総 数		154,647	161,357	156,017	124,006	149,112		
個 人 登 録 者 数	一 般 ( 人 )	3,890	3,804	3,717	3,545	3,329		
	児 童 ( 人 )	490	441	426	400	373		
	総 数 ( 人 )	4,380	4,245	4,143	3,945	3,702		
団 体 登 録 者 数		159	161	163	159	111		
開 館 日 数		288	294	293	240	294		

※臨時休館日等はP34入館者数下段注意書参照

## (7) 昭和町図書館

年 度		29	30	元	2	3		
個 人 貸 出 数	一 般	貸 出 人 数	49,808	58,937	49,128	42,822	47,687	
		貸 出 数	119,625	131,071	123,336	108,745	120,835	
		内 訳	図 書	106,856	119,355	114,726	101,037	112,519
			A V	12,769	11,716	8,610	7,708	8,316
	児 童	貸 出 人 数	4,052	4,468	4,279	3,652	3,741	
		貸 出 数	10,814	12,215	11,845	11,216	11,550	
		内 訳	図 書	10,694	12,110	11,683	11,110	11,454
			A V	120	105	162	106	96
	総 数	貸 出 人 数	53,860	63,405	53,407	46,474	51,428	
		貸 出 数	130,439	143,286	135,181	119,961	132,385	
		内 訳	図 書	117,550	131,465	126,409	112,147	123,973
			A V	12,889	11,821	8,772	7,814	8,412
	一 日 平 均	貸 出 人 数	190	216	182	187	176	
		貸 出 冊 数	459	487	461	482	452	
団 体 貸 出 数	貸 出 団 体 数	1,018	1,388	1,273	947	1,148		
	貸 出 冊 数	5,550	7,749	6,764	5,887	6,977		
貸 出 総 数		135,989	151,035	141,945	125,848	139,362		
個 人 登 録 者 数	一 般 ( 人 )	5,200	4,905	4,781	4,494	4,486		
	児 童 ( 人 )	382	391	405	375	369		
	総 数 ( 人 )	5,582	5,296	5,186	4,869	4,855		
団 体 登 録 者 数		75	75	74	81	53		
開 館 日 数		284	294	293	249	293		

※臨時休館日等はP34入館者数下段注意書参照

## (8) 田端図書館

年 度		29	30	元	2	3		
個 人 貸 出 数	一 般	貸 出 人 数	47,642	51,942	44,519	38,480	44,573	
		貸 出 数	108,599	105,888	106,943	92,951	108,410	
		内 訳	図 書	93,610	91,972	92,975	82,654	97,073
			A V	14,989	13,916	13,968	10,297	11,337
	児 童	貸 出 人 数	5,512	5,708	4,659	4,053	4,340	
		貸 出 数	13,910	14,562	12,796	11,521	12,123	
		内 訳	図 書	13,610	14,299	12,141	11,377	12,066
			A V	300	263	655	144	57
	総 数	貸 出 人 数	53,154	57,650	49,178	42,533	48,913	
		貸 出 数	122,509	120,450	119,739	104,472	120,533	
		内 訳	図 書	107,220	106,271	105,116	94,031	109,139
			A V	15,289	14,179	14,623	10,441	11,394
	一 日 平 均	貸 出 人 数	185	196	168	169	166	
		貸 出 冊 数	425	410	409	416	410	
団 体 貸 出 数	貸 出 団 体 数	1,239	1,182	1,156	839	1,024		
	貸 出 冊 数	5,848	6,890	5,861	3,936	5,359		
貸 出 総 数		128,357	127,340	125,600	108,408	125,892		
個 人 登 録 者 数	一 般 ( 人 )	3,726	3,562	3,732	3,728	3,633		
	児 童 ( 人 )	333	345	354	352	348		
	総 数 ( 人 )	4,059	3,907	4,086	4,080	3,981		
団 体 登 録 者 数		52	53	54	53	28		
開 館 日 数		288	294	293	251	294		

※臨時休館日等はP34入館者数下段注意書参照

## (9) 上十条図書館

年 度		29	30	元	2	3		
個 人 貸 出 数	一 般	貸 出 人 数	65,786	70,707	57,537	46,889	54,100	
		貸 出 数	156,878	153,133	143,397	117,866	135,360	
		内 訳	図 書	143,981	139,443	133,190	109,598	125,966
			A V	12,897	13,690	10,207	8,268	9,394
	児 童	貸 出 人 数	6,457	6,666	6,177	5,297	5,704	
		貸 出 数	17,474	17,287	17,180	14,814	16,416	
		内 訳	図 書	17,289	17,097	16,936	14,697	16,340
			A V	185	190	244	117	76
	総 数	貸 出 人 数	72,243	77,373	63,714	52,186	59,804	
		貸 出 数	174,352	170,420	160,577	132,680	151,776	
		内 訳	図 書	161,270	156,540	150,126	124,295	142,306
			A V	13,082	13,880	10,451	8,385	9,470
	一 日 平 均	貸 出 人 数	251	263	217	210	204	
		貸 出 冊 数	605	580	548	533	518	
	団 体 貸 出 数	貸 出 団 体 数	846	777	723	504	528	
貸 出 冊 数		6,165	4,846	4,148	3,011	3,168		
貸 出 総 数		180,517	175,266	164,725	135,691	154,944		
個 人 登 録 者 数	一 般 ( 人 )	5,314	4,960	4,784	4,518	4,257		
	児 童 ( 人 )	462	414	412	370	328		
	総 数 ( 人 )	5,776	5,374	5,196	4,888	4,585		
団 体 登 録 者 数		83	84	86	90	79		
開 館 日 数		288	294	293	249	293		

\*臨時休館日等はP34入館者数下段注意書参照

## (10) 赤羽北図書館

年 度		29	30	元	2	3		
個 人 貸 出 数	一 般	貸 出 人 数	47,956	53,878	45,582	40,932	47,920	
		貸 出 数	113,023	118,910	113,061	102,384	119,622	
		内 訳	図 書	103,680	109,050	105,067	96,054	110,688
			A V	9,343	9,860	7,994	6,330	8,934
	児 童	貸 出 人 数	4,127	4,078	3,953	3,671	4,451	
		貸 出 数	10,826	10,456	12,011	11,255	12,878	
		内 訳	図 書	10,701	10,341	11,968	11,194	12,802
			A V	125	115	43	61	76
	総 数	貸 出 人 数	52,083	57,956	49,535	44,603	52,371	
		貸 出 数	123,849	129,366	125,072	113,639	132,500	
		内 訳	図 書	114,381	119,391	117,035	107,248	123,490
			A V	9,468	9,975	8,037	6,391	9,010
	一 日 平 均	貸 出 人 数	181	197	169	182	179	
		貸 出 冊 数	432	440	427	464	452	
	団 体 貸 出 数	貸 出 団 体 数	671	618	600	470	509	
貸 出 冊 数		2,988	2,796	2,792	1,262	2,075		
貸 出 総 数		126,837	132,162	127,864	114,901	134,575		
個 人 登 録 者 数	一 般 ( 人 )	4,201	4,043	3,969	3,779	3,602		
	児 童 ( 人 )	457	463	456	414	363		
	総 数 ( 人 )	4,658	4,506	4,425	4,193	3,965		
団 体 登 録 者 数		125	130	124	126	81		
開 館 日 数		287	294	293	245	293		

## (11) 東田端図書館

年 度			29	30	元	2	3	
個 人 貸 出 数	一 般	貸 出 人 数	53,262	58,630	49,037	40,308	43,820	
		貸 出 数	126,183	126,952	120,791	100,027	109,192	
		内 訳	図 書	110,063	112,382	107,898	88,903	98,026
			A V	16,120	14,570	12,893	11,124	11,166
	児 童	貸 出 人 数	5,668	5,081	5,314	4,794	4,206	
		貸 出 数	15,840	14,413	15,833	14,152	11,966	
		内 訳	図 書	15,648	14,292	15,707	14,022	11,896
			A V	192	121	126	130	70
	総 数	貸 出 人 数	58,930	63,711	54,351	45,102	48,026	
		貸 出 数	142,023	141,365	136,624	114,179	121,158	
		内 訳	図 書	125,711	126,674	123,605	102,925	109,922
			A V	16,312	14,691	13,019	11,254	11,236
	一 日 平 均	貸 出 人 数	205	217	185	180	163	
		貸 出 冊 数	493	481	466	455	412	
	団 体 貸 出 数	貸 出 団 体 数	1,013	992	1,053	725	815	
貸 出 冊 数		4,959	4,428	6,238	4,261	4,419		
貸 出 総 数			146,982	145,793	142,862	118,440	125,577	
個 人 登 録 者 数	一 般 ( 人 )		6,235	5,742	5,558	5,334	5,008	
	児 童 ( 人 )		462	448	442	435	421	
	総 数 ( 人 )		6,697	6,190	6,000	5,769	5,429	
団 体 登 録 者 数			68	70	71	71	33	
開 館 日 数			288	294	293	251	294	

※臨時休館日等はP34入館者数下段注意書参照

## (12) 神谷図書館

年 度			29	30	元	2	3	
個 人 貸 出 数	一 般	貸 出 人 数	56,158	60,643	51,724	39,460	45,276	
		貸 出 数	130,295	126,264	122,586	95,994	110,352	
		内 訳	図 書	116,067	114,021	110,917	88,650	101,933
			A V	14,228	12,243	11,669	7,344	8,419
	児 童	貸 出 人 数	4,754	5,567	5,547	4,884	6,578	
		貸 出 数	12,499	13,719	15,267	13,387	17,568	
		内 訳	図 書	12,163	13,406	14,966	13,225	17,394
			A V	336	313	301	162	174
	総 数	貸 出 人 数	60,912	66,210	57,271	44,344	51,854	
		貸 出 数	142,794	139,983	137,853	109,381	127,920	
		内 訳	図 書	128,230	127,427	125,883	101,875	119,327
			A V	14,564	12,556	11,970	7,506	8,593
	一 日 平 均	貸 出 人 数	212	225	195	178	176	
		貸 出 冊 数	496	476	470	439	435	
	団 体 貸 出 数	貸 出 団 体 数	1,387	1,208	1,365	960	1,116	
貸 出 冊 数		11,349	9,547	10,325	9,610	7,508		
貸 出 総 数			154,143	149,530	148,178	118,991	135,428	
個 人 登 録 者 数	一 般 ( 人 )		4,347	4,099	3,967	3,772	3,593	
	児 童 ( 人 )		456	457	466	442	441	
	総 数 ( 人 )		4,803	4,556	4,433	4,214	4,034	
団 体 登 録 者 数			79	80	86	88	80	
開 館 日 数			288	294	293	249	294	

※臨時休館日等はP34入館者数下段注意書参照



(13) 滝野川西図書館

年 度		29	30	元	2	3		
個 人 貸 出 数	一 般	貸 出 人 数	90,872	96,073	83,915	72,834	84,777	
		貸 出 数	215,940	212,063	205,093	180,081	211,570	
		内 訳	図 書	198,759	195,117	189,477	166,884	195,863
			A V	17,181	16,946	15,616	13,197	15,707
	児 童	貸 出 人 数	7,919	8,130	8,487	8,224	10,329	
		貸 出 数	19,620	20,137	20,221	22,721	27,667	
		内 訳	図 書	19,376	19,957	20,016	22,529	27,555
			A V	244	180	205	192	112
	総 数	貸 出 人 数	98,791	104,203	92,402	81,058	95,106	
		貸 出 数	235,560	232,200	225,314	202,802	239,237	
		内 訳	図 書	218,135	215,074	209,493	189,413	223,418
			A V	17,425	17,126	15,821	13,389	15,819
	一 日 平 均	貸 出 人 数	343	354	315	323	323	
貸 出 冊 数		818	790	769	808	814		
団 体 貸 出 数	貸 出 団 体 数	1,948	2,189	2,422	1,812	2,102		
	貸 出 冊 数	10,848	13,759	17,347	12,180	12,529		
貸 出 総 数		246,408	245,959	242,661	214,982	251,766		
個 人 登 録 者 数	一 般 ( 人 )	8,419	7,914	7,628	7,304	6,961		
	児 童 ( 人 )	652	666	675	635	611		
	総 数 ( 人 )	9,071	8,580	8,303	7,939	7,572		
団 体 登 録 者 数		98	98	102	99	62		
開 館 日 数		288	294	293	251	294		

※臨時休館日等はP34入館者数下段注意書参照

(14) 豊島図書館

年 度		29	30	元	2	3		
個 人 貸 出 数	一 般	貸 出 人 数	60,465	65,619	52,696	43,968	49,141	
		貸 出 数	148,180	142,766	129,433	109,378	123,684	
		内 訳	図 書	132,559	129,509	117,841	100,424	114,949
			A V	15,621	13,257	11,592	8,954	8,735
	児 童	貸 出 人 数	5,392	5,334	4,589	3,492	4,292	
		貸 出 数	15,875	15,181	13,732	10,595	12,547	
		内 訳	図 書	15,722	15,044	13,630	10,555	12,462
			A V	153	137	102	40	85
	総 数	貸 出 人 数	65,857	70,953	57,285	47,460	53,433	
		貸 出 数	164,055	157,947	143,165	119,973	136,231	
		内 訳	図 書	148,281	144,553	131,471	110,979	127,411
			A V	15,774	13,394	11,694	8,994	8,820
	一 日 平 均	貸 出 人 数	229	241	196	189	182	
貸 出 冊 数		570	537	489	478	463		
団 体 貸 出 数	貸 出 団 体 数	795	900	815	696	719		
	貸 出 冊 数	8,695	10,133	10,550	9,179	9,984		
貸 出 総 数		172,750	168,080	153,715	129,152	146,215		
個 人 登 録 者 数	一 般 ( 人 )	4,684	4,358	4,240	4,117	3,916		
	児 童 ( 人 )	555	561	552	466	447		
	総 数 ( 人 )	5,239	4,919	4,792	4,583	4,363		
団 体 登 録 者 数		42	51	52	56	53		
開 館 日 数		288	294	293	251	294		

※臨時休館日等はP34入館者数下段注意書参照

## (15) 東十条図書館

年 度		29	30	元	2	3	
個 人 貸 出 数	一 般	貸 出 人 数	123,292	138,175	118,614	102,075	118,722
		貸 出 数	267,193	275,399	266,687	237,824	276,890
		内 訳	図 書	243,163	250,014	247,826	224,228
		A V	24,030	25,385	18,861	13,596	12,950
	児 童	貸 出 人 数	12,664	15,255	13,112	11,986	15,118
		貸 出 数	28,019	30,899	31,711	30,323	38,393
		内 訳	図 書	25,805	28,766	30,034	29,193
		A V	2,214	2,133	1,677	1,130	1,217
	総 数	貸 出 人 数	135,956	153,430	131,726	114,061	133,840
		貸 出 数	295,212	306,298	298,398	268,147	315,283
		内 訳	図 書	268,968	278,780	277,860	253,421
		A V	26,244	27,518	20,538	14,726	14,167
	数 一 日 平 均	貸 出 人 数	472	522	450	454	455
貸 出 冊 数		1,025	1,042	1,018	1,068	1,072	
団 体 貸 出 数	貸 出 団 体 数	669	659	705	508	522	
	貸 出 冊 数	3,474	3,625	3,873	2,134	1,912	
貸 出 総 数		298,686	309,923	302,271	270,281	317,195	
個 人 登 録 者 数	一 般 ( 人 )	8,119	7,857	7,860	7,712	1,401	
	児 童 ( 人 )	1,259	1,230	1,249	1,160	1,150	
	総 数 ( 人 )	9,378	9,087	9,109	8,872	2,551	
団 体 登 録 者 数		55	57	57	58	45	
開 館 日 数		288	294	293	251	294	

※臨時休館日等はP34入館者数下段注意書参照

## (16) 中央図書館分室

年 度		29	30	元	2	3	
個 人 貸 出 数	一 般	貸 出 人 数	38,545	40,246	35,534	30,953	36,671
		貸 出 数	85,803	81,721	79,727	68,489	81,622
		内 訳	図 書	79,878	75,694	74,260	64,031
		A V	5,925	6,027	5,467	4,458	5,116
	児 童	貸 出 人 数	4,858	4,977	4,445	3,312	5,048
		貸 出 数	12,399	11,995	11,306	8,633	13,594
		内 訳	図 書	12,208	11,809	11,179	8,540
		A V	191	186	127	93	86
	総 数	貸 出 人 数	43,403	45,223	39,979	34,265	41,719
		貸 出 数	98,202	93,716	91,033	77,122	95,216
		内 訳	図 書	92,086	87,503	85,439	72,571
		A V	6,116	6,213	5,594	4,551	5,202
	数 一 日 平 均	貸 出 人 数	150	153	136	137	141
貸 出 冊 数		339	317	309	307	322	
団 体 貸 出 数	貸 出 団 体 数	405	503	338	206	180	
	貸 出 冊 数	2,161	3,052	3,003	1,596	1,152	
貸 出 総 数		100,363	96,768	94,036	78,718	96,368	
個 人 登 録 者 数	一 般 ( 人 )	1,262	1,289	1,336	1,346	7,541	
	児 童 ( 人 )	332	324	324	301	280	
	総 数 ( 人 )	1,594	1,613	1,660	1,647	7,821	
団 体 登 録 者 数		5	7	8	8	7	
開 館 日 数		290	296	295	251	296	

※臨時休館日等はP34入館者数下段注意書参照

## 8. 相談業務件数

館名	年度	29	30	元	2	3
中 央		59,526	56,373	49,762	34,656	40,033
滝 野 川		25,310	27,580	29,496	18,698	20,366
赤 羽		19,132	22,705	21,218	13,628	16,251
浮 間		8,172	7,296	7,132	11,666	12,937
赤 羽 西		2,680	2,677	4,034	2,686	2,973
昭 和 町		9,791	10,427	10,249	9,082	8,069
田 端		11,498	10,209	9,044	7,770	8,806
上 十 条		4,562	3,288	3,706	4,175	4,106
赤 羽 北		9,286	9,611	9,770	8,798	7,874
東 田 端		13,717	11,811	11,556	7,865	7,981
神 谷		5,239	4,014	3,996	3,571	3,586
滝 野 川 西		15,684	15,756	19,852	17,349	16,382
豊 島		10,000	8,978	7,363	6,722	6,264
東 十 条		18,989	18,783	17,953	14,766	16,622
中 央 分 室		5,063	4,844	4,826	3,615	3,674
計		218,649	214,352	209,957	165,047	175,924

臨時休館については、9.予約サービス件数の欄下を参照

## 9. 予約サービス件数

館名	年度	29	30	元	2	3
中 央		35,919	37,052	37,206	27,880	28,223
滝 野 川		26,631	26,132	27,334	20,113	21,641
赤 羽		36,912	37,022	37,140	27,975	30,789
浮 間		14,151	14,377	13,444	14,907	16,240
赤 羽 西		14,183	13,572	13,483	10,188	11,590
昭 和 町		10,885	10,890	10,484	10,546	10,121
田 端		16,431	15,785	15,754	14,558	14,804
上 十 条		13,936	13,678	12,337	10,912	11,354
赤 羽 北		10,082	10,414	9,693	7,864	10,533
東 田 端		15,978	14,150	14,886	12,060	12,443
神 谷		7,603	7,869	7,791	5,048	5,272
滝 野 川 西		27,987	27,498	27,245	23,932	25,858
豊 島		12,300	11,954	10,884	10,582	9,857
東 十 条		19,410	19,563	19,413	14,759	15,163
中 央 分 室		7,242	7,381	5,477	4,508	4,714
インターネット予約		703,239	749,022	798,001	865,221	991,029
計		972,889	1,016,359	1,060,572	1,081,053	1,219,631

令和元年度 浮間図書館は移設準備のため臨時休館（24日間）

一部サービス休止 図書館全館（浮間図書館休館中の為除く）20日間（中央図書館22日間）

令和2年度 新型コロナウイルス感染拡大に伴う臨時休館（中央図書館58日間、滝野川図書館48日間、赤羽北図書館49日間、その他の館45日間）一部サービス休止（中央図書館19日間 その他の館18日間）

赤羽西図書館はトイレ改修工事のため臨時休館 11日間

令和3年度 新型コロナウイルス感染拡大に伴う臨時休館（中央図書館2日間、赤羽図書館4日間、浮間図書3日間）

赤羽図書館は赤羽会館保守点検のため臨時休館 2日間

一部サービス休止（中央図書館32日間、赤羽図書館29日間、浮間図書館30日間 その他の館29日間）

※ 一部サービス休止は、開館日に含む

### 10. 視聴覚機材貸出数（中央図書館）

区分		年度	29	30	元	2	3
保有数	16ミリフィルム（巻）		106	106	106	106	106
	映写機（台）		5	3	3	※0	0
利用数	16ミリフィルム（巻）		2	10	11	5	0
	映写機（台）		9	16	22	7	0
	視聴延人数（人）		773	269	700	21	0

※保有する映写機が令和2年度中に破損により使用不能

### 11. 対面音訳数

区分		年度	29	30	元	2	3
登録人数（人）			98	99	108	109	111
利用実人数（人）			4	4	8	3	5
利用延回数（回）			231	283	317	203	269
ボランティア登録人数（人）			40	34	34	31	31

### 12. 障害者用録音図書貸出状況（中央図書館）

区分		年度	29	30	元	2	3
登録人数（人）			98	99	108	109	111
利用延人数（人）			2,717	2,754	2,523	2,675	2,162
貸出巻数（巻）			3,756	3,939	3,971	3,756	2,997

### 13. 宅配サービス利用状況（中央図書館）

区分		年度	29	30	元	2	3
登録者数（人）			9	13	13	14	15
利用件数（回）			58	99	96	60	87
貸出数（冊）			326	439	418	409	576
貸出内訳	図書（冊）		315	391	350	390	574
	C D（巻）		7	39	64	16	0
	D V D（巻）		4	8	4	3	2
	カセットテープ（巻）		0	1	0	0	0

## 14. 諸行事

区分			年度		29	30	元	2	3
子ども 読書 活動 推進 事業	児童 行事	子ども会（映画会）	回数	23	21	21	1	1	
			参加人員	1,473	1,096	1,255	20	30	
		子どもの本のつどい in KITAKU ※1	回数	1	1	1	0	0	
			参加人員	743	384	623	0	0	
		おはなし会 （絵本の読み聞かせ）	回数	498	372	327	86	124	
			参加人員	8,167	6,275	5,155	943	868	
	赤ちゃん向けおはなし会	回数	206	216	193	38	91		
		参加人員	4,320	4,686	3,696	279	420		
	子ども一日図書館員 ※2	館数	15	15	15	0	0		
		延べ参加人員	96	95	134	0	0		
	学校 支援 等 への 問	図書 館 へ の 館	職場体験	日数	76	71	48	2	5
				参加人員	257	238	140	16	32
		学訪 校 等 へ の 問	体験訪問（見学）	回数	58	52	58	16	19
				参加人員	1,425	1,224	1,480	235	341
ブックトーク		回数	78	44	35	0	0		
		参加人員	2,813	1,655	1,189	0	0		
読み聞かせ		回数	69	72	63	2	0		
		参加人員	2,039	2,079	2,103	59	0		
幼稚園・保育園 （学校以外）	回数	12	42	58	0	5			
	参加人員	470	1,397	1,477	0	148			
子 援 育 事 業	子 援 育 事 業	ブックスタート	回数	72	72	72	42	71	
			参加人員	2,754	2,812	2,735	2,328	2,535	
		ブックスタート フォローアップ	回数	99	117	106	90	117	
		参加人員	3,573	4,026	3,670	2,448	2,353		
		3歳児絵本プレゼント	配布人数	2,072	2,115	2,015	2,050	2,010	
ボランティア養成講座	回数	24	38	19	12	9			
	参加人員	859	880	619	258	216			
サ ー ビ ス	ボランティア養成講座	回数	12	30	10	26	4		
		参加人員	180	350	130	292	72		
	対面音訳	回数	231	283	317	203	303		

※1 令和3年度は非接触型イベント（おすすめ本の展示・リスト配布）として展開

※2 令和3年度は新型コロナウイルス感染症拡大防止のため未実施

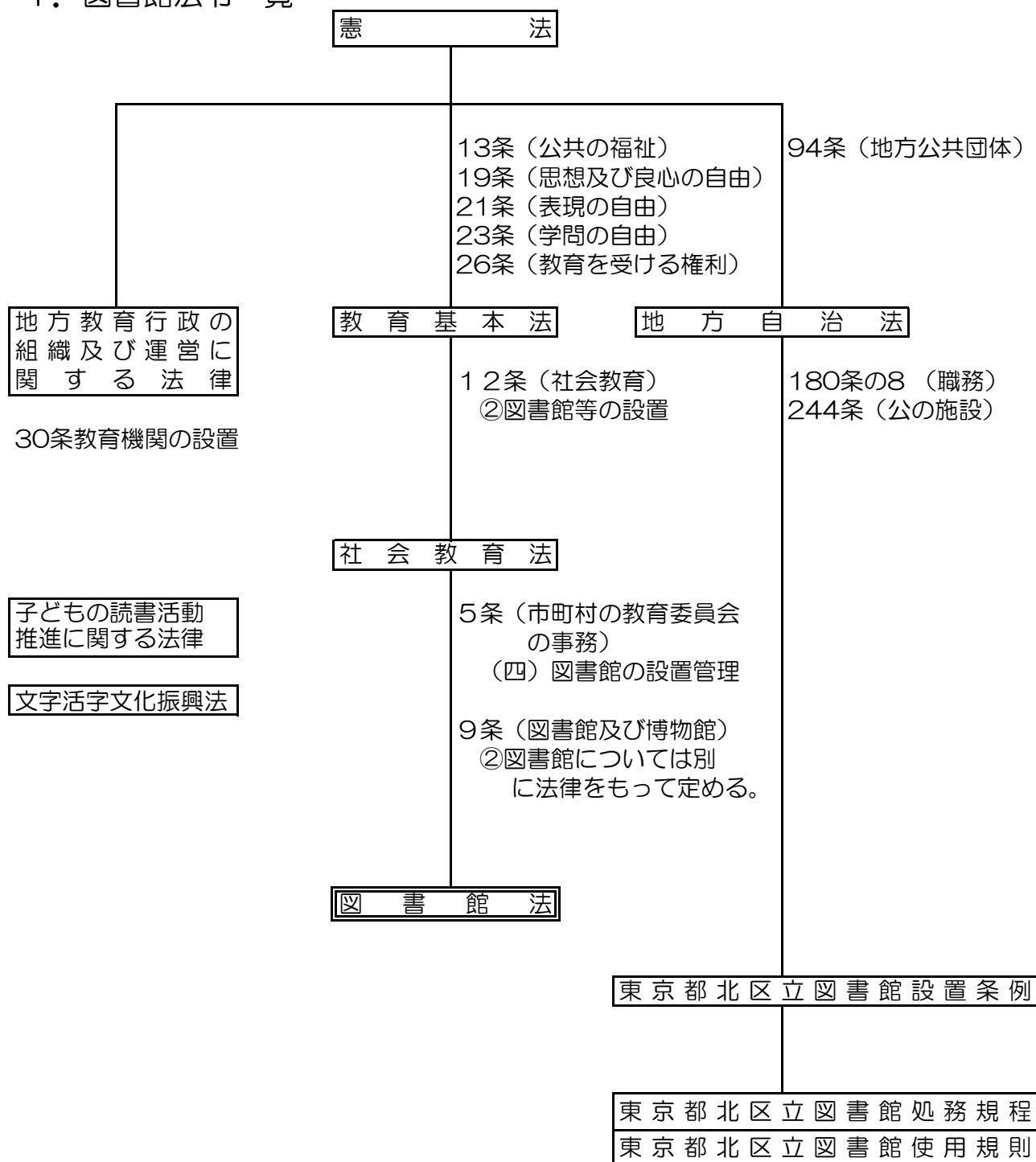
## 15. その他

区分		年度		29	30	元	2	3
中央図書館視察、見学など	回数	31	33	14	0	0		
	人数	145	194	194	0	0		

※令和2・3年度は新型コロナウイルス感染症拡大防止のため受入れ中止

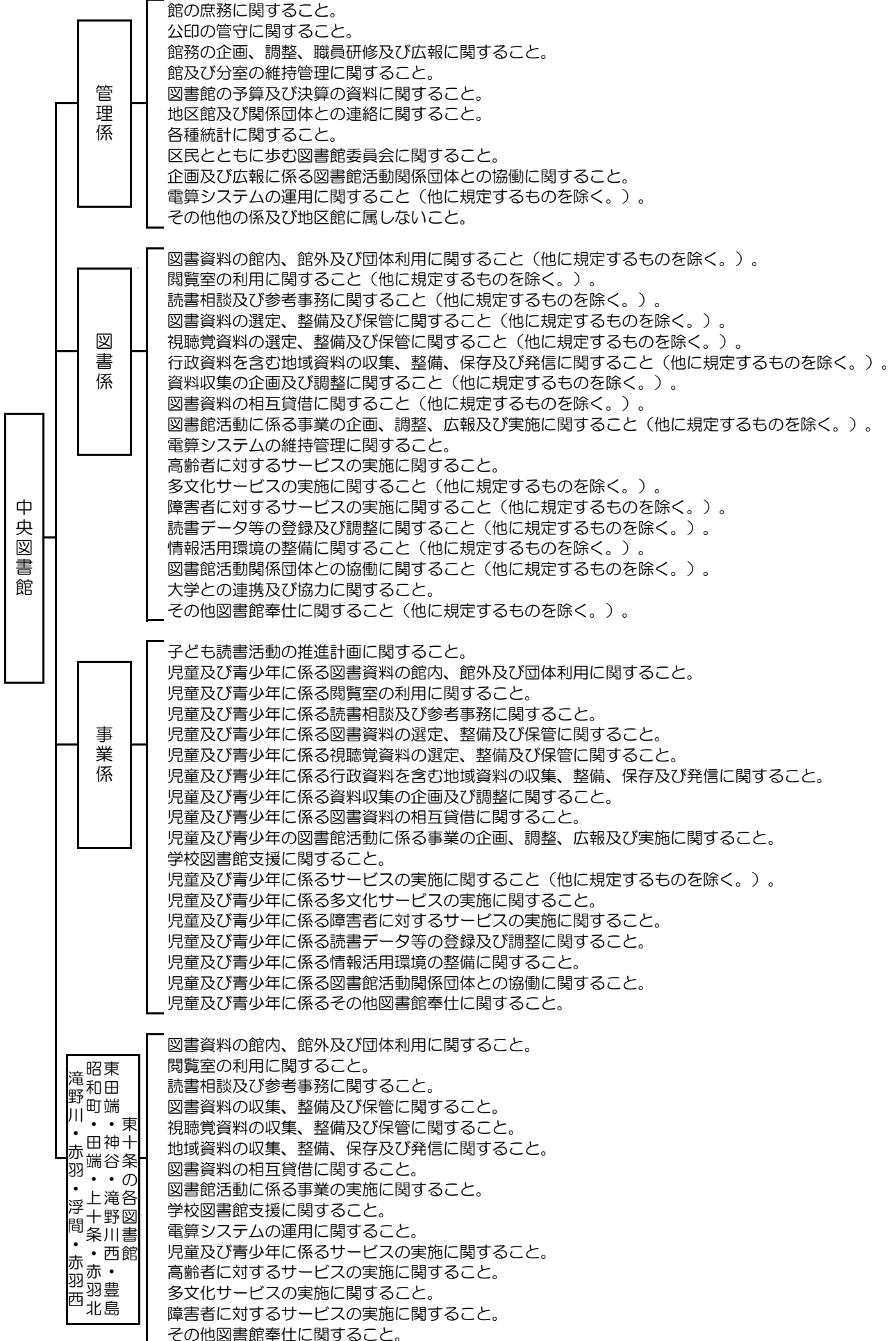
## IV 参考資料

### 1. 図書館法令一覧



## 2. 組織事務分掌

令和3年4月1日時点



### 3. 資料の選定と収集

北区の図書館は、誰もが気軽に利用できる身近な図書館として、「北区立図書館資料収集方針」に沿い、区民の調査研究、学習活動、教養、レクリエーション等に役立つ資料を幅広く収集している。

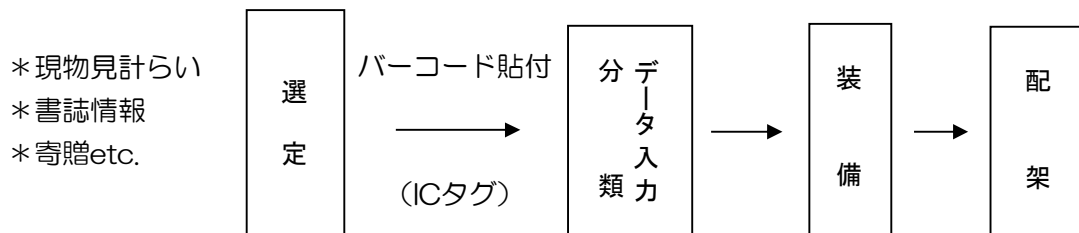
平成13年度より、限られた資料費でタイトル数を確保するため、集中選定方式とともに、所蔵館を持たない北区立図書館共通資料（所蔵館表示「北区立図書館」）制度を導入した。適用範囲は、9類（文学）からスタートし、16年度には2類（歴史）、3類（社会科学）を加え、平成17年度からは全分野に拡張した。一部、所蔵館特定資料を交えることで、各館に必要な資料を確保し北区立図書館全体のタイトル数を増加させるという2つの課題の解決を図っている。

選定方法としては、

- ① 新刊現物見計らい配送資料
- ② 出版社等の持ち込み資料
- ③ 書店等店頭
- ④ 寄贈資料、利用者によるリクエスト・資料推薦
- ⑤ 出版案内・出版情報・各種書評等の書誌情報をもとに、毎週、児童書・一般書それぞれの担当が選定会議を実施し、合議により検討、収集している。

### 4. 資料の整理

図書整理の流れ図



選定を終え、図書館として所蔵することになった資料は、バーコード（一部資料にはICタグも含む）を貼付したのち、分類、データ入力をして、装備を施す。

**分類** 「日本十進分類法」（新訂10版）に拠り、最大6桁までの数字で表示する。文学、人生論など資料点数が多い分野には分類番号とともに図書記号を付与し、資料探索が容易にできるようにしている。

なお、利用し易さ、資料の特性などにより、児童図書、地域資料、視聴覚資料などは、北区図書館としての独自の分類法で表示している。

**データ入力** TRC・MARCを採用し、必要に応じ書誌データの修正・自館入力を行っている。

**検索方法** データ入力された書誌情報は、利用者端末や図書館ホームページの画面操作により〈書名〉〈著者名〉〈単語〉などから、求める資料が北区内の図書館にあるかどうか検索でき、さらにその資料が、現在〈貸出中〉なのか〈在庫〉なのかも、利用者自らで知ることが可能である。



## 5. 区民とともに歩む図書館委員会設置要綱

16 北教函第289号  
平成17年2月15日教育長決裁  
19 北教函第1255号  
平成19年6月13日教育長決裁  
21 北教函第1167号  
平成21年5月21日教育長決裁  
22 北教函第1214号  
平成22年5月12日教育長決裁

### (設置)

第1 図書館運営に関する情報を積極的に公開し、区民との協働により区民が誇れる図書館を創る検討の場として、区民とともに歩む図書館委員会（以下「委員会」という。）を設置する。

### (所掌事項)

第2 委員会は、図書館サービスの成果及び達成度を明らかにし、区民と協働して発展する図書館行政の推進に資するため、北区立図書館の運営評価その他の図書館政策について意見を述べ、又は教育委員会に提言を行うものとする。

2 図書館は年度末までに翌年度の基本方針・事業計画案を作成し、委員会に報告するものとする。

### (教育委員会の責務)

第3 教育委員会は、前条の意見又は提言を尊重し、図書館運営に反映させるよう努めるものとする。

### (構成)

第4 委員会は、次に掲げる者につき、教育長が委嘱し、又は任命する委員をもって構成する。

- |                                   |          |
|-----------------------------------|----------|
| 一 学識経験者                           | 1人       |
| 二 区内に住所を有する者                      | 3人以内（公募） |
| 三 区内各種団体構成員<br>（北区図書館活動区民の会代表を含む） | 6人以内     |
| 四 関係課職員                           | 1人       |

### (委員の任期)

第5 委員の任期は、2年とする。ただし、再任を妨げない。

2 補欠委員の任期は、前任者の残任期間とする。

### (会長及び副会長)

第6 委員会に会長及び副会長を置く。

2 会長は、委員の互選によりこれを定める。

3 副会長は、会長が指名する。

4 会長は、委員会を代表し、会務を総理する。

5 副会長は、会長を補佐し、会長に事故のあるときは、その職務を代行する。

(会議)

第7 委員会は会長が招集する。

2 委員会は、委員の過半数の出席がなければ、会議を開くことができない。

3 会長は、必要があると認めるときは、委員会に委員以外の者を出席させ、意見を聴くことができる。

(部会の設置)

第8 会長は、必要に応じ部会を設置することができる。

(参与の設置)

第9 委員会に参与を置く。

2 参与は委員会に参加し、中央図書館の運営上必要な事項について意見を述べるができる。

3 参与は6人以内とし、中央図書館長が職員の中から指名する。

(庶務)

第10 委員会の庶務は、中央図書館において処理する。

(委任)

第11 この要綱に定めるもののほか、委員会の運営に必要な事項は、会長が定める。

付 則

この要綱は、平成17年4月1日から施行する。

付 則

この要綱は、平成19年6月13日から施行する。

付 則

この要綱は、平成21年5月21日から施行する。

付 則

この要綱は、平成22年5月12日から施行する。

## 6. 沿革

- 昭和 13. 2. 10 東京市立王子図書館として東京府知事の設立許可を得る。  
2. 12 東京市王子区王子町604番地の旧王子区役所庁舎に東京市立王子図書館として設立され、有料で閲覧開始。
18. 7. 1 都制施行にともない都立王子図書館となる。
20. 3. 20 戦時休館となる。
21. 5. 1 王子区岸町1丁目5番地（町名変更）の図書館舎を、戦災で消失した王子郵便局に貸与する。  
6. 5 都立王子図書館本館を王子高等国民学校内に、また別に岩淵第四国民学校内に分館を設立し移転する。
21. 7. 25 岩淵分館閲覧開始。  
10. 10 図書館本館を岩淵第四国民学校内に移転。
22. 4. 1 東京都立図書館の管理運営が日比谷図書館を除き、所在地区長に委任されたのにもない、北区長に委任される。  
5. 6 本館及び分館を北区赤羽町1丁目210番地、赤羽小学校内に統合移転。  
5. 8 閲覧を有料にて開始。
25. 9. 北区立図書館設置条例施行。  
10. 1 都立図書館が区に委譲される。北区立王子図書館と改称。（王子郵便局に貸与中の図書館舎を回収する。）
26. 2. 図書館舎を岸町の旧図書館舎に移転して閲覧開始する。  
4. 1 図書館法（第17条）施行により、入館料その他図書資料に対する対価を徴収しないこととなる。
27. 11. 1 北区教育委員会所属となる。講話記念10万冊献本運動を始める。
28. 12. 8 東京都北区立図書館処務規程（教育委員会訓令第1号）、東京都北区立図書館使用規則（教育委員会規則第2号）制定。
35. 3. 4 北区王子町1288番地、北区役所庁舎4階に移転。  
7. 1 東京都北区立図書館設置条例（条例第2号）制定。  
8. 20 東京都北区立図書館設置条例施行、東京都北区立王子図書館は東京都北区立図書館と名称変更。移転後蔵書整備完了し、閲覧開始。
39. 4. 1 滝野川会館4階に滝野川分室を設置。  
4. 10 滝野川分室開館。  
10. 1 東京都北区立図書館滝野川分室及び赤羽分室図書館使用規定施行、赤羽会館3・4階に図書館赤羽分室設置。  
10. 10 赤羽分室開館。  
10. 20 赤羽分室閲覧開始。  
11. 11 滝野川分室閲覧開始。
40. 3. 12 北区立図書館建設準備のため一時休館。  
3. 25 建設準備のため蔵書の公用停止。  
6. 15 滝野川、赤羽両分室個人館外貸出開始。
41. 3. 31 北区王子3丁目22番15号に新館工事着手。
42. 2. 10 新館北区立図書館工事完了、図書館業務を新館にて行う。  
4. 1 北区立図書館落成式。  
4. 2 北区立図書館、開架方式で館内閲覧、館外個人貸出開始。  
開館時間午前9時より午後5時まで。
42. 7. 1 夜間開館、午後5時より7時まで、ただし土曜、日曜は午後5時まで。（両分室は除く）。  
9. 1 こども室午後1時より開館とする。ただし日曜は午前10時開館。  
10. 13 滝野川分室開架方式に切り替える。  
10. 14 北区立図書館、開館時間午前10時とする。
44. 4. 1 団体貸出開始。ただし両分室は除く。予約サービス開始。
45. 5. 1 滝野川、赤羽両分室団体貸出を始める。  
6. 1 個人貸出登録者の地域制限をはずす。

昭和	45.	8.	25	自動車文庫「あおぞら号」（A号車）巡回貸出を始める。 滝野川分室、小学生及び幼児への児童図書貸出を始める。	
		11.	9	区内の親子読書会に児童図書複本の一括貸出を始める。	
	47.	4.	17	自動車文庫「あおぞら号」（B号車）発足。	
		4.	25	赤羽分室開架方式に切替。こどもコーナーを設ける。	
	52.	4.	1	本館増改築工事に着手。	
		12.	23	袋図書室開館。	
	53.	3.	31	本館増改築工事完了。	
		4.	15	本館開始。浮間分室開館。	
	54.	3.	2	赤羽会館建設に伴い赤羽分室が赤羽中学校（志茂1丁目19番10号）に仮移転	
		3.	29	東京都北区立図書館設置条例制定。（35年制定の設置条例の全部改正） 54年4月1日から施行	
		4.	1	北区立図書館設置条例の改正により本館を「北区立中央図書館」に、また従来「分室」を「図書館」と改称。	
		4.	17	赤羽西図書館開館。	
	56.	1.	17	文化センター図書館開館。	
		8.	22	浮間図書館、浮間1丁目8番2-102号に移転。	
	57.	4.	1	北区立図書館設置条例の改正により、赤羽図書館の名称を赤羽会館図書館に変更。	
		7.	1	北区立図書館使用規則の改正により、北区立図書館全館の休館日を月曜日に変更。	
		7.	12	赤羽会館図書館、赤羽南1丁目13番1号、赤羽会館5階に移転。	
	59.	4.	12	昭和町図書館開館。	
		6.	4	田端図書館開館。	
	60.	3.	31	自動車文庫「あおぞら号」（A号車）廃止。	
		7.	15	上十条図書館開館。	
	62.	6.	2	袋図書室、赤羽北1丁目18番1-111号に移転、「赤羽北図書館」と名称変更。	
	63.	4.	13	図書館システム検討プロジェクトチーム設置要綱に基づきプロジェクトチーム発足。	
		9.	17	中央図書館創立50周年記念「講演とパネルディスカッション」実施。（於赤羽会館）	
		9.	21	「図書館電算化基本計画」（プロジェクトチーム報告）発表。	
平成	元	6.	5	中央図書館に電算室設置。	
		10.	1	赤羽会館図書館に国際コーナー設置。	
		10.	20	東田端図書館、区内初の電算処理館として開館。CD貸出開始。貸出冊数6冊とする。	
		12.	15	滝野川図書館、滝野川会館改築のため仮設庁舎に移転。（西ヶ原2-1-8）	
		2.	4	1	中央図書館に情報係設置。北区立図書館使用規則の改正により北区立図書館全館の館内整理日（毎月14日）を月末日に変更。
		10.	1	レコードの保存・貸出終了。文京区真砂図書館へ移管。	
		10.	2	中央、上十条、赤羽北の各図書館が電算処理館へ。電算処理館は、貸出冊数6冊とする。中央図書館に国際コーナーを設置。	
		3.	10	1	赤羽、浮間、赤羽西、文化センター、昭和町、田端の各図書館が電算処理館へ。
		4.	4	1	北区立赤羽会館図書館を北区立赤羽図書館に館名変更。
		10.	5	滝野川図書館、西ヶ原1丁目23番3号滝野川会館地下1階に移転、新館にて業務開始。全館電算処理館となる。	
		6.	4	25	神谷図書館開館。
		7.	3	31	中央図書館情報係廃止。
		8.	5	14	中央、滝野川、赤羽図書館の開館時間を延長する。 開館時間 午前9時より午後8時まで、ただし、土曜、日曜は午後5時まで。中央図書館こども室の開館時間を日曜日および第2・第4土曜日（学校休み）については午前9時とする。
		6.	3	滝野川西図書館開館。	
		10.	1	全館で貸出冊数10冊（内CDは4点）までとする。	
		9.	1	31	カセットテープの保存・貸出終了。障害者センター図書室へ移管。
		6.	26	自動車文庫「あおぞら号」（B号車）廃止。	
		8.	1	中央図書館豊島分室開室。	

- 平成 10. 3. 25 東京都北区立図書館奉仕員（非常勤職員）設置要綱策定。
4. 文庫、新書の分担収集開始。
6. 27 豊島分室閉室。
8. 1 図書館奉仕員（非常勤）の採用開始。
8. 3 豊島図書館開館。
11. 1. 23 創立60周年記念行事実施。（於：北とびあ）
4. 1 北区立図書館使用規則の改正により、中央、滝野川、赤羽、神谷、滝野川西図書館の5館について、土曜、日曜日が国民の祝日にあたる日を開館日とする。
12. 4. 1 館内整理日を第4木曜日に変更する。（3月については31日、12月については28日）
7. 子ども一日図書館員を開始する。
8. 18 図書館ホームページを新設する。
13. 9. 3 東十条図書館開館。資料として木のおもちゃ・布の絵本の貸出をする。
12. 新中央図書館建設検討懇談会を設置する。
14. 4. 1 北区立図書館使用規則の改正により、全館について土曜、日曜日が国民の祝日にあたる日（年末年始を除く）を開館日とする。
- 東十条図書館の開館時間を午後7時まで延長する。
5. 北区新中央図書館建設検討懇談会から提言が出される。
15. 1. 7 新電算処理システムが稼働開始する。利用者端末からの予約、図書館ホームページから蔵書検索サービスを開始する。
- 貸出冊数を本・雑誌計10冊、CD・カセットテープ計5点、合計15点までとする。
- 予約点数制限を設け、図書・雑誌計10冊、CD・カセットテープ計5点、合計15点までとする。
2. 12 図書館ホームページからの予約サービスを開始する。
2. 28 東十条図書館が資料としてDVDの貸出をする。
15. 8. 王子・滝野川・赤羽保健センターにて、ブックスタートを開始する。
16. 3. 北区新中央図書館基本計画を策定する。
- 北区子ども読書活動推進計画を策定する。
17. 3. 北区新中央図書館基本設計完了。
4. 1 浮間・赤羽西・昭和町・滝野川西・豊島・東十条図書館の6図書館において業務の一部委託を開始する。
- 浮間・滝野川西図書館の2図書館について、開館時間を平日午後7時まで延長する。
- 振替休館日であった「祝日と重なる定期休館日(月曜日)の翌日」及び12月28日を開館日とする。
4. 23 滝野川西図書館が「平成17年度子どもの読書活動優秀実践図書館」として文部科学大臣表彰を受ける。
5. 17 「区民とともに歩む図書館委員会」を設置、第1回委員会が開催される。
18. 2. 1 貸出資料長期未返却者に対する貸出停止処分及び紛失資料の金銭賠償制度を導入する。
4. 1 中央・田端・上十条・赤羽北・東田端・神谷の6図書館において業務の一部委託を開始する。
- 上十条・東田端・神谷の3図書館について開館時間を平日午後7時までの延長を試行する。
- 中央図書館において、定期休館日及び年末年始の休館（12月29日～1月4日）に重なる祝日を除いて、祝日を開館日とする。
5. 14 新中央図書館建設予定地において「内田康夫と赤レンガまつり」を開催。
19. 3. 29 「区民とともに歩む図書館委員会」より第1期報告書「協働型図書館」に向けての提言が出される。
4. 1 滝野川・赤羽・文化センターの3図書館について業務一部委託を開始する。
- 滝野川・赤羽の2図書館について、定期休館日及び年末年始の休館（12月29日～1月4日）に重なる祝日を除いて、祝日を開館日とする。
- 上十条・東田端・神谷の3図書館について夜間延長を試行から本格実施とする。
- 3歳児絵本プレゼント開始。

10. 2 「北区図書館活動区民の会」設立総会開催。
- 平成 20. 3. 14 新中央図書館建物完成、引渡し。
- 30 旧中央図書館閉館。
- 31 障害者福祉センター図書室閉室。
4. 1 中央図書館に事業係新設。
- 4.1～ 中央図書館移転のため休館。（6月27日まで）
4. 8 旧中央図書館に臨時窓口開設。（平成21年3月29日まで）
6. 1 文化センター図書館閉館。
- 6.2～ 図書館電算システム入れ替えのため北区図書館全館休館。（6月13日まで）
6. 14 図書館電算システムの変更。
- 中央図書館の蔵書にICタグ装備。（BDSの設置及び特別整理の廃止）
6. 28 新中央図書館（赤レンガ図書館）開館。
- オープニング記念イベント実施。
- 赤レンガまつり実行委員会より新1年生用に図書館バッグ2,500枚寄贈される。
- 中央図書館にてDVDの館内視聴及び貸出開始。（区内図書館でも貸出可）
- 中央図書館にて商用データベースの閲覧開始。
7. 5 中央・滝野川・赤羽図書館において土曜日の開館時間延長開始。（午後8時まで）
7. 14 中央図書館毎月第2・4月曜日開館。
9. 北区在住・在勤者以外のインターネット予約等の不可などの居住地による利用制限開始。
21. 1. 6 「宅配サービス」の開始。（対象者の制限あり）
1. 29 創立70周年記念展示実施。（於：中央図書館1階エントランス）（3月31日まで）
3. 「第二期北区子ども読書活動推進計画」～読む力は生きる力～策定。
3. 31 「北区立図書館70周年記念誌」発行。
4. 4 中央図書館分室開館。
6. 第二期北区子ども読書活動推進計画策定・開館1周年記念展示。（於：中央図書館1階エントランス）
7. 18 バリアフリーガイドツアー・手話（筆談）サポートデスク開始。（毎月1回）
8. 24 中央図書館来館者100万人達成。
10. 4 中央図書館1周年記念「魅惑のナイト・ジャズコンサート」開催。
11. 6 北区立中央図書館「2009年度グッドデザイン賞」受賞。
22. 3. 歴史入門書「北区の歴史ははじめの一步」赤羽東地区刊行。
4. 1 個人貸出点数を本・雑誌計30冊、CD・カセットテープ・ビデオテープ計10巻、DVD1巻までとする。個人予約点数は貸出点数と同じ。
- 中央図書館・滝野川図書館・赤羽図書館以外の地区図書館（含む分室）において開館時間を平日午後7時まで延長開始。
- 全館、定期休館日にあたる月曜日を除き祝日開館開始。
- 業務委託を拡大し、中央図書館、滝野川図書館、赤羽図書館を拠点館とし他の図書館を地区図書館と位置付ける。地区図書館には職員は配置せず館長は各拠点館長の兼務とした。
22. 4. 23 北区立中央図書館は「平成22年度子どもの読書活動優秀実践図書館」として、文部科学大臣表彰受賞。
6. 10 歴史入門書「北区の歴史ははじめの一步」有償頒布開始。
10. 21 中央図書館来館者200万人達成。
10. 24 国民読書年記念講演会「読むことは生きる力～キーン氏が語る読むたのしみ、書くよろこび」（ドナルド・キーン氏）開催。
23. 2. 8 中央図書館「日本ファシリティマネジメント大賞奨励賞」受賞。
3. 歴史入門書「北区の歴史ははじめの一步」王子東地区・滝野川東地区刊行。
3. 11 大震災発生に伴う電力不足への対応として、全館節電のため照明の一部消灯し、開館時間短縮を実施。
3. 16 「区民とともに歩む図書館委員会」より、第3期報告書「図書館運営における具体的な問題解決へ」に向けての提言が提出される。
7. 1 夏季電力ひっ迫に対応するため、7月～9月の間に臨時休館を実施。（期間中、中央図書

- 館5日間、各地区図書館8日間)
10. 13 中央図書館「第27回(社)日本図書館協会建築賞」受賞。
10. 27 北区名誉区民・北区アンバサダー、ドナルド・キーン氏からの書籍寄贈に伴う贈呈式開催。
12. 歴史入門書「北区の歴史ははじめの一歩」赤羽西地区・滝野川西地区刊行。
- 平成 24. 1. 29 開館3周年記念 新春ジャズコンサート～東日本復興への祈り～開催。
2. 7 中央図書館来館者300万人達成。
2. 26 北区アンバサダーイベント ドナルド・キーントークショー「北区西ヶ原に暮らして」開催。
3. 4 ビン笛コンサート～東日本復興へのねがい～開催。
6. 1 DVDの貸出期間を1週間とし、ブックポストへの返却を可能とする。  
視聴覚資料(DVD、CD、カセットテープ、ビデオテープ)の貸出期間延長をなしとする。
11. 11 深秋ジャズコンサート開催。
25. 1. 25 中央図書館「ドナルド・キーン コレクションコーナー」オープン。
3. 19 歴史入門書「北区の歴史ははじめの一歩」王子西地区・浮間地区刊行。全7地区完成。
5. 3 中央図書館来館者400万人達成。
9. 8 「ドナルド・キーンと学ぶ古浄瑠璃の世界」でキーン氏のお話と越後角太夫氏による古浄瑠璃「弘知法印御伝記」の弾語りを開催。
11. 30 北区政策提案協働事業「映像アーカイブによる街おこし」で街づくり・フロンティア21と「映像でよみがえる昭和の北区」上映会開催。
12. 1 滝野川・赤羽図書館でDVDの所蔵・貸出開始。
26. 3. 25 「区民とともに歩む図書館委員会」より第4期報告書「北区の図書館評価基準と潜在的利用者へのアプローチの具体的提言」が提出される。
4. 21 平成27年4月25日までの間、赤羽図書館が耐震補強工事のため休館し、旧赤羽中学校にて、窓口業務のみを実施。
5. 9 「北区こぼれ話」刊行。(有償頒布開始)
6. 1 平成27年5月11日までの間、田端図書館が改修工事のため休館し、旧滝野川第七小学校にて、窓口業務のみを実施。
8. 5 中央図書館来館者500万人達成。
27. 3. 「第三期北区子ども読書活動推進計画」～読む力が未来をひらく～策定。
4. 26 赤羽図書館がリニューアルオープン。
5. 12 田端図書館がリニューアルオープン。
9. 26 北区政策提案協働事業(映像アーカイブ)「映像と写真でめぐる十条の今と昔」開催。
11. 6 中央図書館来館者600万人達成。
28. 2. 8 「ドナルド・キーンと11人の作家たち」パネル展開催。(3月13日まで)
2. 28 ドナルド・キーンコレクションコーナー3周年記念公開講座「ドナルド・キーンってどんな人?」(講師:ドナルド・キーン・センター柏崎 副館長 中津義人氏)開催。
6. 1 平成29年5月15日までの間、昭和町図書館が改修工事のため休館し、旧昭和町児童室にて、窓口業務のみを実施。
10. 4 「写真で綴るドナルド・キーンのあゆみ」パネル展開催。(11月23日まで)
12. 10 ドナルド・キーン・センター柏崎で活動されている朗読家による「朗読で楽しむドナルド・キーンの世界」開催
29. 2. 7 「石川啄木の日記を読み解く 最初の現代日本人」ドナルド・キーン氏のパネル展開催。(3月30日まで)
3. 3 中央図書館来館者700万人達成。
3. 29 「区民とともに歩む図書館委員会」より第5期報告書「区民に開かれた図書館評価の実施と高齢者支援事業との連携に向けて」が提出される。
5. 16 昭和町図書館がリニューアルオープン。
9. 1 NDC9版から10版に移行。
11. 21 平成29年12月10日までの間、中央図書館が特定天井工事のため、1階の一部利用制限を実施。
30. 2. 25 中央図書館の特定天井工事終了。
2. 26 図書館電算システム入れ替えのため北区立図書館全館で休館。(3月5日まで)

	3	6	図書館電算システム更改。ホームページ更改。
	3	6	「ドナルド・キーンに宿った『センセイ』角田柳作」パネル展開催。(4月15日まで)
	4	1	「TOKYO北区のKITAみち～目で見ると見る北区の歴史～」刊行(有償頒布開始)
	7	1	「ドナルド・キーンのみなざし 宮澤正明写真展」ミニ写真展開催。(8月5日まで)
	8	30	中央図書館来館者800万人達成。
	11	25	創立80周年・北区図書館区民の会10周年記念 「中山うりナイトコンサート」開催
	12	4	「キーン先生と『源氏物語』の出会い」パネル展開催。(2月3日まで)
平成	31	2	1 全館閉館音楽リニューアル。「石神井川であいましょう」中山うり氏作曲 全館80周年記念オリジナルブックカバープレゼント。
		2	9 「北区こぼれ話2」刊行(有償頒布開始)
		2	24 北区名誉区民・北区アンバサダー ドナルド・キーン氏逝去。追悼メッセージ受付開始。 (7月14日まで)
		3	20 「TOKYO北区のKITAみち～目で見ると見る北区の歴史～」英語版刊行。(有償頒布 開始)
		3	「北区立図書館80周年記念誌」発行。
		4	「キーン先生と赤レンガ図書館」追悼パネル展開催。(4月10日まで)
令和	元	10	1 「キーン先生と『国性爺合戦』」パネル展開催。(12月28日まで)
		10	12 令和元年東日本台風上陸に伴い、全館休館。10月13日開館時間変更。
		11	2 赤レンガ棟100周年記念講演会「北区の歴史とともに歩んだ道のり」開催。
	2	1	11 中央図書館来館者900万人達成。
		2	18 「キーン先生のことばから」パネル展開催。(新型コロナウイルス感染拡大防止のため 3月5日まで)
		2	28 新型コロナウイルス感染拡大防止のためイベント等の中止開始。
		3	3 浮間図書館移転のため窓口業務のみ実施。(3月8日まで)
		3	6 新型コロナウイルス感染拡大防止のため、図書館サービスを全館一部休止を開始。
		3	9 浮間図書館移転のため休館。(3月31日まで)
		3	「第四期北区子ども読書活動推進計画～読書は生きる力を育む～」策定。
		4	1 浮間図書館 浮間中学校複合施設内 開館。(新型コロナウイルス感染拡大防止のため、 図書館サービス一部休止)
		4	1 「北区の歴史はじめの一歩 改訂版」赤羽東地区編刊行。(有償頒布開始)
		4	7 緊急事態宣言発令(新型コロナウイルス感染拡大のため)(5月25日まで)
		4	8 新型コロナウイルス感染拡大防止のため、全館臨時休館。
		4	25 新規のweb予約停止。
		5	19 すでに予約されている方についてはがきを送付。
		5	20 はがき持参の方のみ臨時資料貸出し開始
		6	2 全館図書館サービスを一部再開(予約資料受取、返却、新規申込)、web予約再開。
		6	16 全館図書館サービスを一部再開(書架への立ち入り) 全館閲覧席の限定的な利用再開・雑誌、新聞の閲覧再開
		7	17 中央図書館の職員1名から新型コロナウイルス感染症の陽性が確認されたため、感染拡大 防止のため、中央図書館のみ18時閉館。7月18日から7月27日まで中央図書館 のみ臨時休館。
		8	4 「ドナルド・キーンと平和」パネル展開催。(北とびあ：8月8日まで)(中央図書館： 8月9日～30日まで)
		10	12 赤羽西図書館はトイレ改修工事のため、赤羽西図書館のみ臨時休館。(10月26日まで)
		11	13 赤羽北図書館の職員1名から新型コロナウイルス感染症の陽性が確認されたため、感染拡大 防止のため、赤羽北図書館のみ臨時休館。(11月17日まで)
		11	17 北区及びドナルドキーン記念財団との共催により「ドナルドキーン記念事業ドナルド・ キーンと三島由紀夫」企画展(12月28日まで、講演会(11月23日)、展示解説(12 月5日、18日)開催。
		12	8 滝野川図書館の職員1名から新型コロナウイルス感染症の陽性が確認されたため、感染拡大 防止のため、滝野川図書館のみ臨時休館。(12月10日まで)
3	1	8	2回目の緊急事態宣言発令により、新型コロナウイルス感染拡大防止のため、一部イベント 等の中止、延期開始。(2月7日まで)



- 2 26 「キーン先生のことばから」パネル展開催。(3月30日まで)
- 3 「豊島のいだらぼっち」オリジナル紙芝居刊行。
- 4 1 「北区の歴史はじめの一步 改訂版」王子東・滝野川東地区編刊行。(有償頒布開始)
- 4 12 東京都にまん延防止等重点措置発令
- 4 25 東京都に3回目の緊急事態宣言発令(5月11日まで)
- 4 27 新型コロナウイルス感染拡大防止のため、図書館サービスを全館一部休止(予約資料受取、返却、新規申込のみ)を開始。
- 5 12 緊急事態宣言延長(5月31日まで) 図書館サービスを全館一部再開(書架、閲覧席への立ち入り再開30分以内)
- 6 1 緊急事態宣言延長(6月20日まで) 図書館サービスを全館一部再開(書架への立ち入り60分以内に拡大)
- 6 21 東京都にまん延防止等重点措置発令(7月11日まで) 図書館サービス状況継続
- 7 12 東京都に4回目の緊急事態宣言発令(9月30日まで) 図書館サービス状況継続
- 8 18 赤羽図書館の職員1名から新型コロナウイルス感染症の陽性が確認されたため、感染拡大防止のため、赤羽図書館のみ臨時休館。(8月21日まで)
- 10 1 リバウンド防止措置期間開始(10月24日まで)
- 11 2 図書館サービスを全館一部再開(書架への立ち入り2時間以内に拡大)
- 11 2 ドナルド・キーンと渋沢栄一「続 百代の過客」で読む航西日記 パネル展示(12月28日まで)
- 11 23 ドナルド・キーンと渋沢栄一「続 百代の過客」で読む航西日記 講演会
- 4 1 11 オミクロン株の急速拡大に伴う緊急対応(～1月31日まで)
- 1 15 中央図書館来館者1000万人達成。
- 1 18 中央図書館の職員1名から新型コロナウイルス感染症の陽性が確認されたため、感染拡大防止のため、中央図書館のみ臨時休館。(～1月19日まで)
- 1 20 中央図書館濃厚接触者特定のため、図書館サービスを全館一部休止(予約資料受取、返却、新規申込のみ)(開館～16時15分まで)16時15分より通常サービス再開。
- 1 21 東京都にまん延防止等重点措置発令(3月21日まで) 新型コロナウイルス感染拡大防止のため、一部イベント等の中止、延期開始。
- 1 29 浮間図書館の職員1名が新型コロナウイルス感染症の濃厚接触者と確認されたため、感染拡大防止のため、浮間図書館のみ臨時休館。(～2月2日15時まで)

北区の図書館

刊行物登録番号  
4 - 1 - 019

令和4年度(令和3年度実績)  
令和4年6月発行

編集・発行 東京都北区立中央図書館

〒114-0033  
東京都北区十条台1丁目2番5号  
電話 03(5993)1125

印刷 東京都北区立中央図書館