



刊行物登録番号
2-2-125

ぽけっと 11月

北区図書館情報

令和 3年 11月 発行
発行 北区立中央図書館
〒114-0033
北区十条台 1-2-5
☎ (5993) 1125
fax (5993) 1044

緊急事態宣言・リバウンド防止措置解除後の

図書館サービス内容のご案内

北区立図書館では、新型コロナウイルス感染拡大に伴う緊急事態宣言及びリバウンド防止措置の解除を受け、引き続き下記のサービス内容で開館しています。来館の際、**図書館の利用（滞在）は2時間程度**とし、会話はできるだけ避けマスクの着用や資料の利用前後の手洗いなど、感染拡大防止にご協力ください。

- **期間**
令和3年11月2日（火）から
 - **対象**
北区立図書館全館（中央図書館分室含む）
 - **開館時間**
 - ・中央、赤羽、滝野川図書館
平日・土曜：午前9時～午後8時
日曜・祝日：午前9時～午後5時
 - ・上記以外の館
平日：午前9時～午後7時
土曜・日曜・祝日：午前9時～午後5時
 - **実施するサービス**
 - ・資料の閲覧 ※新聞・雑誌（新刊含む）の閲覧もできます。
 - ・閲覧席の利用（中央図書館のグループ学習室・YAルームを除く）
※「密」を避けるため、閲覧席数を減らしています。ご利用は、図書館資料の閲覧を優先とし、荷物による座席の確保はお断りします。
 - ・利用者用インターネット・パソコンの利用（データベース席を含む）
 - ・資料の複写（コピー機の利用）
 - ・対面での調べもの相談（レファレンスサービス）
 - ・中央図書館フリースペースの利用
 - ・資料の貸出・返却・予約
 - ・北区立図書館利用新規申込・更新手続き
 - ・図書・雑誌リサイクル
 - **休止するサービス**
 - ・グループ学習室・YAルームの利用（中央図書館のみ）
※準備ができ次第、利用を再開します。
 - ・視聴覚資料（DVD、CD）の視聴、試聴
- ※イベントは、イベント毎に状況を判断して開催の可否を決定します。



ご理解・ご協力のほど
よろしく願っています。

感染状況により、サービス内容を見直しする場合があります。図書館ホームページや、館内掲示でお知らせしますのでご確認ください。また、フリースペース利用の際には、飲食前後のマスク着用・黙食にご協力ください。

● 問合せ先：中央図書館 ☎(5993)1125

ドナルド・キーンと渋沢栄一 『続百代の過客』で読む航西日記

1867年のパリ万国博派遣に随行した渋沢栄一が著した「航西日記」。キーン氏はこの紀行文を『続百代の過客』の中で、独自の視点から分かりやすく解説しています。キーン氏の著作を通して、当時の様子や若き日の渋沢栄一像に迫ってみませんか。

- **パネル展示**
期間：11月2日（火）～12月28日（火）
場所：中央図書館1階エントランス

- **イベント「ドナルド・キーンを読む会」**
「航西日記」に登場する人々やその時代的背景について黒川徳男地域資料専門員のお話と、キーン研究会による『続百代の過客』で読む「航西日記」読書会を開催します。

日時：11月23日（火祝）13：30～15：00
場所：中央図書館3階ホール
定員：20名（先着順）当日、直接会場へ



▲ドナルド・キーン氏

● 問合せ先：中央図書館図書係 ☎(5993)1125

北区の図書館PR

中央図書館は区民とともに歩む滞在型図書館として、新型コロナウイルス感染症対策を図りながら、皆さまにより安心安全に過ごしていただけるよう努めております。

そこで今回は、現在中央図書館で行っている新型コロナウイルス感染症対策についてご紹介いたします。



JR京浜東北線・地下鉄南北線 王子駅徒歩15分
JR京浜東北線 王子駅（北とびあ前）から
コミュニティバス「中央図書館」下車
JR京浜東北線 東十条駅（南口）徒歩12分
JR埼京線 十条駅（南口）徒歩12分
国際興業バス「南橋」下車徒歩2分

北区立中央図書館：〒114-0033
北区十条台1-2-5 ☎(5993)1125

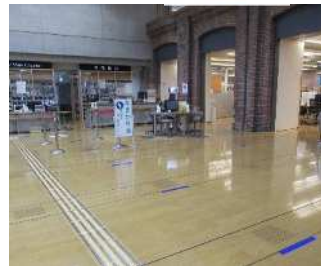
今回は 中央図書館



▲自動消毒器の設置



▲パーテーションつきの閲覧席



▲ソーシャルディスタンスの表示

11月 休館日のご案内

11月1日、15日、29日（月）…中央図書館休館
毎週月曜日……………中央図書館以外の図書館休館
11月25日（木）……館内整理日のため全館休館



『北区図書館カレンダー2021.4～2022.3』は区内図書館で配布しています。▲

お知らせ

新着図書

11月の

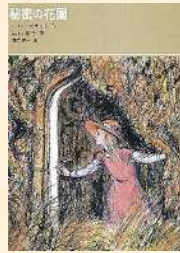
図書館で読書会

参加者同士で課題本についての感想を話し合います。
小中高生も大歓迎。当日、3階ホールにお越しください。
課題本 『秘密の花園』

F・H・バーネット/作 いのくま 猪熊 ようこ 葉子/訳
福音館書店

日時：11月13日(土)
午後1時30分～3時

場所：中央図書館3階ホール
申込：不要。当日、直接会場へ
問合せ先：中央図書館事業係
☎(5993)1125



ブックスタートフォローアップ事業

「ちびっこ絵本サロン」

企画・運営 北区図書館活動区民の会

手遊び、絵本、季節の遊びを楽しみます。

対象：1～2歳のお子さんと保護者

日時：11月21日(日)
午前10時45分～11時45分

※受付は10時30分から
場所：旧いなり公園(十条台1-2)
※中央図書館前の芝生広場先
※ご不明な点は、下記QRコードから
本事業のホームページでもご確認いただけます。



定員：10組程度(当日、先着順)
※天候が悪い場合は、中央図書館
3階ホール(十条台1-2-5)で
実施のため、先着6組となります。

申込：不要。当日、直接会場へ
問合せ先：中央図書館事業係 ☎(5993)1125



公開歴史講座

「中央公園文化センターの謎にせまる

—兵器工場の事務所から米軍野戦病院まで—

白亜の建物、中央公園文化センターは、陸軍造兵廠火工廠の本部事務所として建設され、戦後は米軍に接收されました。その歴史の謎に迫ります。

対象：中学生以上の方(在住・在勤・在学のみ)

日時：12月4日(土) 午後2時～4時

場所：中央図書館3階ホール

講師：黒川徳男 地域資料専門員

定員：20名(抽選)

申込：往復はがきの往信用裏面にイベント名、郵便番号、住所、氏名(ふりがな)、年齢、電話番号、返信用表面に申込み方の住所、氏名を記入して、11月16日(火)(必着)まで。

※視覚障害のある方は電話申し込み可

※聴覚障害のある方はファクス申し込み可

※手話通訳が必要な方は事前にご連絡ください。

※会場にはヒアリンググループ補聴援助システムが設置されています。

申込・問合せ先：

〒114-0033 北区十条台1-2-5

北区立中央図書館図書係

☎(5993)1125 fax(5993)1044



▲中央公園文化センター



★『引き出す力』

うえさか とおる 上阪 徹/著 河出書房新社

どうすれば一瞬で懐に入り、相手の本音を引き出せるのか? 経営者、アーティスト、俳優、スポーツ選手など3000人以上に取材してきた名インタビュアーが質問の極意を明かす。相手の話を引き出すためのノウハウが満載。



★『論理と言葉の練習ノート』

かわすみ あい 川添 愛/著 東京図書

この人の発言は論理的に正しいのか? その根拠は何か? そもそも自分は論理的に考えられているのか? 「論理の基礎の基礎」を登場人物たちの会話を通して説明。テーマごとに例題や練習問題、くわしい解説を掲載する。



★『未来のきみを変える読書術』

たに のりこ 吉野 一徳/著 筑摩書房

なぜ大人は本を読めというのだろうか? 読書の効用から、読書の方法、レジュメ(読書ノート)の作り方で、頭と目を鍛えるための本の読み方を解説する。おすすめの本も紹介。

ご利用ください

手話サポートデスク

日時：11月20日(土)

午後1時～3時

場所：中央図書館1階



総合カウンターにお声かけください。

※図書館利用でお困りのことや福祉機器などの説明を手話(筆談)通訳します。



開催事業につきましては、新型コロナウイルスの感染拡大状況により、内容変更や中止・延期となる場合がございます。あらかじめご了承ください。

11月テーマ展示 (注) 休館日を除く

図書館	一般	児童
中央	【1階総合フロア】 世界とふれあう	いきもの 大すき! 
	【北区の部屋】 旧道を歩く～神谷地域～	
中央分室	おいしい時間	あきですね
上十条	娯楽を極める	スイーツ
豊島	「本」の世界へようこそ!	おとなも子どももたのしいえほん
東十条		くま
赤羽	戦国の世	犬
浮間	古典の世界へ	すてきなまほう
赤羽西		おいしいもの
赤羽北	今年こそスッキリ暮らす	のりものだいすき
神谷	赤	あか
滝野川	日本を楽しもう	おいしいものいっぱい
昭和町	昔から読まれている本	まほうのせかいへようこそ
田端	【一般】 音楽にふれよう	いいトイレ 
	【田端文士村】 芥川龍之介旧居跡地に刻まれた記憶 ～発見された防空壕跡～	
東田端	アートの世界	いぬワンワン
滝野川西	人生に必要なのは心に響く本	なんのこえ?おと?

赤羽図書館11月の展示本

テーマ: 「犬」

少し寒くなってくる季節です。心温まる話として、昔から人の友達でありパートナーである犬が主役のお話はいかがでしょうか。



▲『いぬのおしりのだいじけん』 おおき とおる/作
ピーター・ベントリー/文
まつおか めい/絵
松岡 芽衣/絵
灰島 かり/訳
ほるぷ出版



▼『がんばれ! 名犬チロリ』
おおき とおる/作
うるしばら とうじ/絵
岩崎書店



▲『ふしぎな黒イヌ』
たにしんすけ 谷 真介/文
あかさか みよし/絵
あかさか みほ/絵
赤坂 美保/絵
佼成出版社



▼『犬をかうまえに』
あかはね 赤羽 じゅんこ/作
つがね ちかこ/絵
文研出版



▲『警察犬になったアンズ』
すずき ひろふさ 鈴木 博房/著
岩崎書店

行事案内リスト

リサイクル ※在庫がなくなり次第終了。【図】は図書、【雑】は雑誌

滝野川	11/13(土)[雑] 11/27(土)[図] 12/11(土)[雑] 12/25(土)[図]
昭和町	11/13(土)[雑] 11/27(土)[図] 12/11(土)[雑] 12/25(土)[図]
田端	11/13(土)[雑] 11/27(土)[図] 12/11(土)[雑] 12/25(土)[図]
東田端	11/13(土)[雑] 11/27(土)[図] 12/11(土)[雑] 12/25(土)[図]
滝野川西	11/13(土)[雑] 11/27(土)[図] 12/11(土)[雑] 12/25(土)[図]

左記以外の館については、リサイクル資料の準備ができたタイミングで提供しています。
特定の日、曜日、時間での提供はしていません。

幼児向けおはなし会など

中央	11/20、27(土)午前11時 11/20(土)午後3時(小学生向) 11/27(土)午後2時30分(紙芝居)
浮間	11/2、9、16、30(火)午前11時 11/26(金)午後3時30分
上十条	11/3(水)午後3時50分
赤羽北	11/11(木)午後3時30分 11/26(金)午前11時

行事内容は新型コロナウイルスの感染状況により、変更になる場合があります。
ご理解、ご協力をお願いいたします。

赤ちゃんのためのおはなし会

中央	11/20、27(土)午前10時
中央分室	11/21(日)午前11時
滝野川	11/19(金)午前11時
赤羽	11/10(水)午前10時30分
田端	11/26(金)午前11時
上十条	11/3(水)午前11時
神谷	11/11(木)午前11時
豊島	11/18(木)午前10時40分
東十条	11/19(金)午前11時10分

おはなし会については
右記QRコードからも
ご確認くださいませ。



予約多数リスト

一般図書編

令和3年10月16日現在 ※予約状況は毎日変動しています。

位	予約数	書名	著者名	出版元	所蔵数
1	577	52ヘルツのクジラたち	町田 そのこ	中央公論新社	22
2	505	白鳥とコウモリ	東野 圭吾	幻冬舎	22
3	376	流浪の月	凧良 ゆう	東京創元社	22
4	359	押し、燃ゆ	宇佐見 りん	河出書房新社	22
5	352	「育ちがいい人」だけが知っていること	諏内 えみ	ダイヤモンド社	15
6	350	ぼくはイエローでホワイトで、ちょっとブルー	ブレイディ みかこ	新潮社	22
7	345	小説8050	林 真理子	新潮社	19
8	310	元彼の遺言状	新川 帆立	宝島社	18
9	291	よけいなひと言を好かれるセリフに変える言いかえ図鑑	大野 萌子	サンマーク出版	8
10	285	透明な螺旋	東野 圭吾	文藝春秋	6

CD編

位	予約数	タイトル	アーティスト	出版元	所蔵数
1	185	BOOTLEG	米津玄師	SONY Records	2
2	124	Traveler	Official 髭男dism	ポニーキャニオン	2
3	123	diorama	米津玄師	REISSUE RECORDS inc.	2
4	104	STRAY SHEEP	米津玄師	SME Records	2
5	93	エスカパレード	Official 髭男dism	ラストラム	2
6	92	おいしいパスタがあると聞いて	あいみょん	unBORDE	2
7	90	Fantome	宇多田ヒカル	Virgin Music /ヴァージン	2
8	87	瞬間的シックスセンス	あいみょん	unBORDE	2
9	84	CEREMONY	King Gnu	アリオラジャパン	2
10	70	Finally	安室奈美恵	Dimension Point	2