

北 区 の 図 書 館

令 和 3 年 度

(令 和 2 年 度 実 績)



東 京 都 北 区 立 図 書 館

目 次

I 北区立図書館の状況

1.	施設の概要	1
2.	図書館の目的	4
3.	図書資料サービス	4
	(1) 館内閲覧	
	(2) 登録	
	(3) 貸出	
	(4) 貸出数と貸出期間	
	(5) 返却	
	(6) 団体貸出	
	(7) 資料検索	5
	(8) パソコン・インターネット席	
4.	視聴覚サービス	5
	(1) CD、カセットテープ、ビデオテープの貸出	
	(2) DVDの貸出	
	(3) 館内視聴	
	(4) 16ミリ(フィルムライブラリー)(中央図書館)	
5.	相談業務(レファレンスサービス・レフェラルサービス)	5
6.	予約サービス	6
	(1) 予約点数	
	(2) 予約方法	
7.	外国語資料	6
8.	地域資料	6
	(1) 北区の部屋	
	(2) 特設コーナー	7
	(3) 北区立図書館の刊行物	
9.	ドナルド・キーンコレクション	7
10.	子ども読書活動推進事業	8
	(1) 子ども読書活動推進計画の策定	
	(2) 児童サービス	
	(3) 行事	
	(4) ブックスタート(子育て応援団事業)	9
	(5) ブックスタートフォローアップ(子育て応援団事業)	
	(6) 3歳児絵本プレゼント(子育て応援団事業)	
	(7) 学校支援	10
	(8) 乳幼児一時保育(子育て情報支援室)	
11.	YA(ヤングアダルト)サービス	10
12.	障害者サービス	10
	(1) 対面音訳	
	(2) 点訳、音訳図書の貸出(中央図書館)	
	(3) 外出困難な方への資料宅配サービス(中央図書館)	11
	(4) 行事(中央図書館)	
	(5) ボランティア養成講座(中央図書館)	
	(6) 手話サポートデスク(中央図書館)	
13.	新聞・雑誌	11
	(1) 新聞	
	(2) 新聞縮刷版	
	(3) 雑誌	
14.	リサイクル事業	12
15.	コピーサービス	12
16.	大学図書館との連携	12
17.	区民との協働	12
	(1) 区民とともに歩む図書館委員会	
	(2) 図書館ボランティア活動の推進	

18.	広報活動	12
19.	新型コロナウイルス感染拡大防止対応	13
	(1) 感染拡大防止取組実施状況		
	(2) 臨時休館・一部サービス休止日数（令和2年度）		
	(3) 新型コロナウイルス感染防止状況別入館者数（令和2年度）		
	(4) 開館状況年表	14
20.	その他	14
	(1) インターンシップ等の学生受入		
	(2) 視察、見学など		

II 2年度サービス実績

1.	図書館利用状況	15
	(1) 入館者数及び登録者数		
	(2) 地域別個人登録者数	16
	(3) 貸出点数	17
	(4) 月別個人貸出点数（一般及び児童 図書・AVの合計点数）	18
	講座・行事写真	19
	(5) 部門別図書貸出冊数及び構成比（個人貸出）	20
2.	蔵書数及び元年度受入数・除籍数	22
3.	視聴覚事業	24
	(1) CD・DVD保有数及びAV貸出数内訳		
	(2) 16ミリフィルム・16ミリ映写機等の貸出（中央図書館）		
	(3) 16ミリ映写機検定		
4.	相談業務（レファレンスサービス、レフェラルサービス）	25
5.	予約サービス	25
	(1) 予約サービス月別件数表		
	(2) 相互貸借数（国立国会図書館・都立図書館・他区立図書館・第2ブロック・区内相互協力）		26
6.	国際コーナー（多文化言語コーナー）の資料数	26
7.	児童サービス	26
	(1) おはなし会、読み聞かせ、子ども会		
	(2) 子ども一日図書館員	27
	(3) 子どもの本のつどい in KITAKU 2020（北区図書館活動区民の会協働事業）		
	(4) このほんよんで！		
	(5) 中央図書館夏休みイベント		
	(6) 読書会		
	(7) 書評合戦		
	(8) 子育て応援団事業	28
	(9) 学校支援		
8.	障害者サービス	28
	(1) 録音図書（DAISY：デイジー）等の貸出（中央図書館）		
	(2) 録音図書（DAISY：デイジー）等の保有数	29
	(3) 相互貸借 北区→他自治体		
	(4) 対面音訳（中央・滝野川・赤羽図書館、滝野川西区民センター）		
	(5) 宅配サービス利用状況		
	(6) DAISY再生機の貸出		
	(7) 利用推進事業（北区図書館活動区民の会協働事業）		
9.	リサイクル事業	30
10.	視察、見学など（中央図書館）	30
11.	講演会・講座等	31
	(1) 講演会・講座等		
	(2) ボランティア養成講座		
	(3) 映画会（北区図書館活動区民の会協働事業）		
	(4) 地域情報の収集など（北区図書館活動区民の会協働事業）	32
	(5) 子育て情報支援室事業		
	(6) 他課・関係機関との連携など		
12.	パネル展示	32

Ⅲ 過去5年間の歩み

1. 図書関係費	33
2. サービス実績	33
3. 入館者数	34
4. 蔵書数	35
(1) 館別蔵書数		
(2) 蔵書数部門別内訳	36
5. 館別雑誌保有数	36
6. 視聴覚資料保有数	37
7. 個人・団体貸出数、登録者数	38
(1) 総数		
(2) 中央図書館		
(3) 滝野川図書館	39
(4) 赤羽図書館		
(5) 浮間図書館	40
(6) 赤羽西図書館		
(7) 昭和町図書館	41
(8) 田端図書館		
(9) 上十条図書館	42
(10) 赤羽北図書館		
(11) 東田端図書館	43
(12) 神谷図書館		
(13) 滝野川西図書館	44
(14) 豊島図書館		
(15) 東十条図書館	45
(16) 中央図書館分室		
8. 相談業務件数	46
9. 予約サービス件数	46
10. 視聴覚機材貸出数（中央図書館）	47
11. 対面音訳数	47
12. 障害者用録音図書貸出状況（中央図書館）	47
13. 宅配サービス利用状況（中央図書館）	47
14. 諸行事	48
15. その他	48

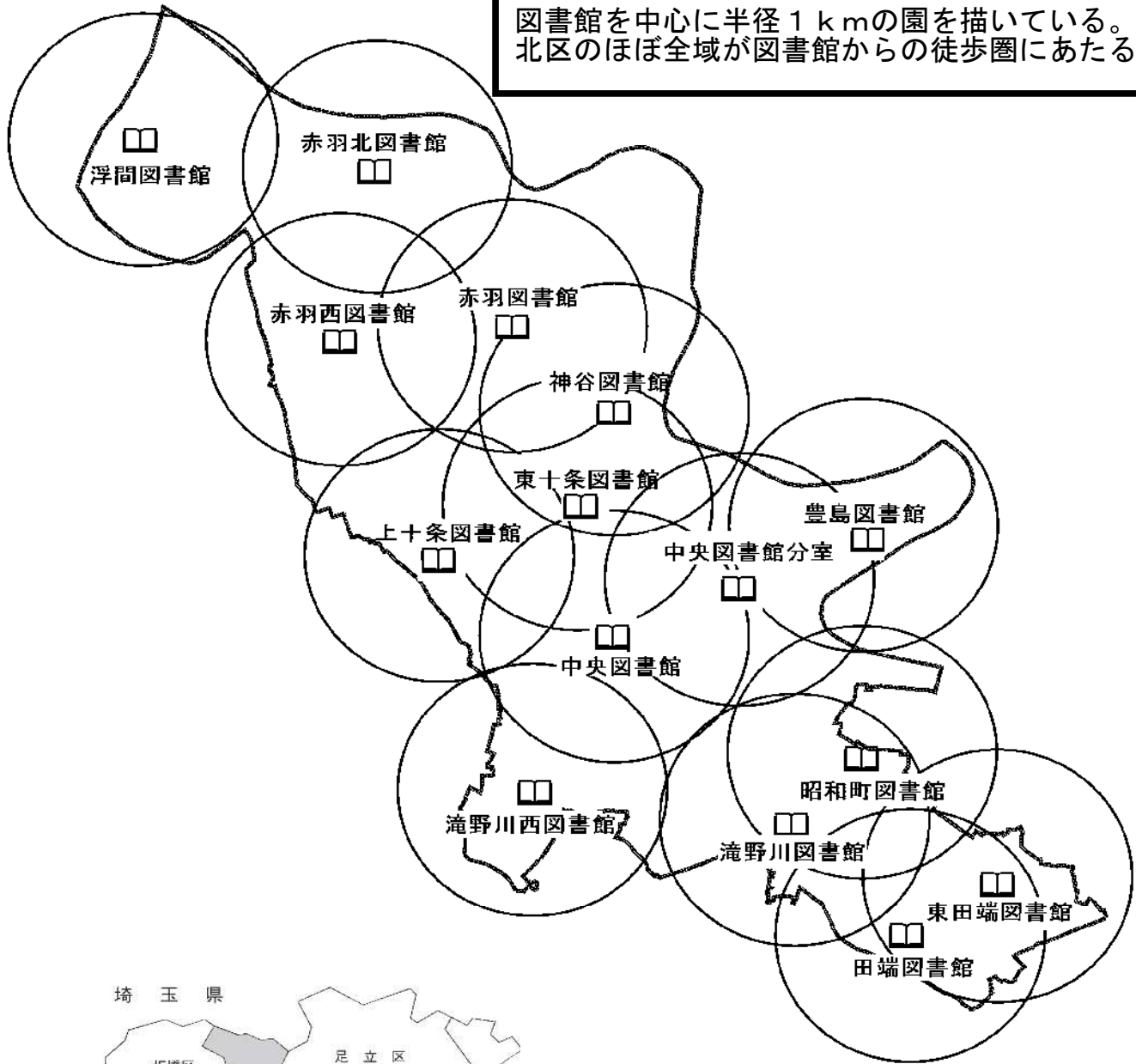
Ⅳ 参考資料

1. 図書館法令一覧	49
2. 組織事務分掌	50
3. 資料の選定と収集	51
4. 資料の整理	51
5. 区民とともに歩む図書館委員会設置要綱	52
6. 沿革	54



北区立図書館サービスエリア図

図書館を中心に半径1kmの圏を描いている。
北区のほぼ全域が図書館からの徒歩圏にあたる。



北区の概要 (令和3年4月1日現在)
面積 20.61km² 23区中11番目
東西 約2.9km 南北 約9.3km
人口 352,638人 (外国人含む)

I 北区立図書館の状況

1. 施設の概要

3年4月1日現在 (1/3)

館名		中央図書館	滝野川図書館	赤羽図書館	浮間図書館
開設年月日		S13. 2. 12	S39. 4. 10	S39. 10. 10	S53. 4. 15
改築年月日		S42. 4. 1	H 4. 10. 5	S57. 7. 12	
移転年月日		H20. 6. 28			R2. 4. 1
施設面積		6,165.25㎡	1,277.60㎡	1,533.72㎡	578.9㎡
施設構造		RC 地上3階	SRC 地下2、地上5	SRC 地下2、地上7	RC 4階建
単独・併設		単独	滝野川会館 地下1階部分	赤羽会館 5階部分	浮間中学校複合施設 1階
所在地		十条台1-2-5	西ヶ原1-23-3	赤羽南1-13-1	浮間4-29-32
電話		5993-1125	3910-9092	3901-1992	3965-6531
FAX		5993-1044	3576-3036	3901-8645	3969-2338
開館時間		(平日・土) 午前9時から午後8時 (日・祝) 午前9時から午後5時			午前9時から午後7時 (土日祝は午後5時)
休館日		月曜日(中央図書館は第1、3、5月曜のみ休館) 年末年始 館内整理日 特別整理日(中央図書館を除く)			
施設の概要	開架書架	2146.06㎡	551.60㎡	460.14㎡	533.05㎡
	座席数	295(231)席	29(19)席	2(2)席	66(46)席
	児童室	630.54㎡	99.20㎡	124.67㎡	開架書架 に含める
	座席数	79(39)席	19(13)席	18(11)席	
	新聞雑誌コーナー	132.64㎡	110.70㎡	74.74㎡	開架書架 に含める
	座席数	42(30)席	68(32)席	46(30)席	
	閲覧席	33.96㎡	146.20㎡	217.30㎡	開架書架 に含める
	座席数	21(21)席※C	102(102)席	145(136)席	
インターネット席	10席※D	2席	2席	2席	
閉架書庫	178.72㎡	37.80㎡	(79.9)㎡※F	なし	
事務室	131.64㎡	59.20㎡	135.92㎡	45.85㎡	
作業室	625.36㎡				
機械室その他	2286.33㎡	272.90㎡	441.05㎡	なし	
座席数	69(53)席※E				
職員数※A	47 (16)	12 (5)	12 (5)		
資料数	一般図書	370,957冊	50,902冊	50,310冊	13,857冊
	児童書	67,729冊	24,376冊	22,824冊	18,037冊
	北区(共通)※B	4,020冊	42,023冊	47,396冊	38,235冊
	C	13,858巻	5,699巻	2,967巻	1,711巻
	D	北区(共通)25,781巻※B			
	新聞	45紙	19紙	22紙	13紙
雑誌	359誌	182誌	168誌	107誌	

※A 職員数には、会計年度任用職員を含む

※F 6階書庫倉庫他

※B 北区(共通)とは所蔵館を持たない北区図書館共通資料をいい、返却された館の書架に配架される。

※C 研究個室・グループ研究室・YAグループ学習室

※D 研究個室5室、グループ研究個室1室、オンラインデータベース席4席を含む。

※E 中庭・読書テラス・喫茶室フリースペース

<座席数は令和3年4月1日現在で()内は閲覧机に付属した座席数>

区分	館名	赤羽西 図書館	昭和町 図書館	田端 図書館	上十条 図書館	赤羽北 図書館
開設年月日		S54.4.17	S59.4.12	S59.6.4	S60.7.15	S62.6.2
施設面積		514.56㎡	570.68㎡	352.20㎡	497.59㎡	401.82㎡
施設構造		RC 3階建	RC 3階建	RC 4階建	RC 3階建	SRC 12階建
単独・併設		赤羽西福祉 作業所3階	区民センター 3階部分	区民センター 3階部分	区民センター 3階部分	集合住宅 1階部分
所在地		赤羽西 5-7-5	昭和町 3-10-7	田端 3-16-2	上十条 3-3-9	赤羽北 1-18-1-111
電話		3907-5992	3893-5418	3828-5569	3905-3533	3907-6412
F A X		5993-6492	3810-8581	3828-7434	3905-3534	3907-6477
開館時間	午前9時から午後7時 (土日祝は午後5時)					
休館日	月曜日、年末年始 館内整理日、特別整理日					
施設 の 概 要	開架書架 座席数	171.56㎡	154.00㎡ 59(46)席	189.45㎡ 43(31)席	162.50㎡ 40(15)席	141.29㎡ 5席
	児童室 座席数	85.75㎡ 14(14)席	133.00㎡ 31(22)席	26.00㎡ 11(7)席	70.90㎡ 9(9)席	72.33㎡ 7(7)席
	新聞雑誌コーナー 座席数	34.30㎡	16.20㎡ 9席	開架書架 に含める	117.70㎡	44.81㎡ 18(2)席
	閲覧席 座席数	85.75㎡ 52(34)席	開架書架 に含める	開架書架 に含める	開架書架 に含める	11.73㎡ 13(13)席
	インターネット席	なし	1席	1席	なし	なし
	閉架書庫	なし	なし	12.25㎡	30.00㎡	なし
	事務室	51.45㎡	46.86㎡	31.50㎡	35.75㎡	56.13㎡
	機械室その他	85.75㎡	95.35㎡	93.00㎡	80.74㎡	75.53㎡
職員数 (司書)						
資料 数	一般図書	8,078冊	15,125冊	6,496冊	12,788冊	9,749冊
	児童書	13,667冊	16,781冊	10,677冊	15,352冊	15,230冊
	北区(共通)	29,943冊	34,811冊	18,767冊	30,127冊	28,703冊
	CD	1,723巻	3,120巻	1,606巻	3,103巻	1,879巻
	新聞	10紙	11紙	9紙	15紙	9紙
	雑誌	114誌	109誌	78誌	102誌	102誌

<座席数は令和3年4月1日現在で()内は閲覧機に付属した座席数>

東 田 端 図 書 館	神 谷 図 書 館	滝 野 川 西 図 書 館	豊 島 図 書 館	東 十 条 図 書 館	中央図書館 分 室
H1.10.20	H6.4.25	H8.6.3	H10.8.3	H13.9.3	H21.4.4
327.0㎡	463.64㎡	679.47㎡	483.95㎡	454.75㎡	195.24㎡
SRC 10階建	SRC 地下1、地上3	SRC 地下2、地上8	SRC 3階建	RC 地下1、地上4	SRC 4階建
集合住宅 1階部分	区民センター 1階部分	区民センター 5階部分	区民センター 1階部分	区民センター 1階部分	区民センター 2階部分
田端新町 2-14-15	神谷 3-35-17	滝野川 6-21-25	豊島 3-27-22	東十条 3-2-14	豊島 1-14-12
3810-4341	5249-1200	3576-8800	3927-3421	5390-6680	3912-8566
3810-4345	5249-1203	3576-8804	3927-3417	5390-6700	3912-8400
午前9時から午後7時 (土日祝は午後5時)					
月曜日、年末年始 館内整理日、 特別整理日 (中央図書館分室を除く)					
147.54㎡ 10 (10) 席	246.51㎡ 18 (4) 席	279.59㎡ 12 (3) 席	275.91㎡ 16 (16) 席	245.27㎡ 22 (16) 席	152.01㎡ 18 (13) 席
61.68㎡ 6 (6) 席	63.50㎡ 6 (6) 席	71.47㎡ 10 (6) 席	53.00㎡ 8 (7) 席	85.58㎡ 15 (10) 席	開架書架 に含める
24.08㎡ 14席	53.73㎡ 25 (2) 席	62.25㎡ 23 (3) 席	42.00㎡ 25 (1) 席	36.00㎡ 18 (4) 席	開架書架 に含める
開架書架 に含める	開架書架 に含める	開架書架 に含める	開架書架 に含める	開架書架 に含める	開架書架 に含める
なし	なし	なし	なし	なし	なし
その他に含める	33.31㎡ ※G	15.52㎡	29.59㎡ ※H	22.08㎡	20.04 ㎡
61.64㎡	66.59㎡	72.95㎡	58.36㎡	54.92㎡	9.68㎡
32.06㎡	なし	177.69㎡	25.09㎡	10.90㎡	13.51㎡
/	/	/	/	/	/
13,901冊	16,670冊	15,916冊	16,914冊	13,086冊	16,987冊
13,949冊	17,454冊	14,519冊	15,972冊	16,058冊	10,466冊
31,767冊	32,815冊	44,857冊	33,190冊	35,554冊	1,248冊
2,427巻	4,252巻	2,359巻	2,929巻	1,838巻	1,255巻
9紙	10紙	10紙	11紙	13紙	8紙
119誌	143誌	108誌	122誌	109誌	31誌

※G 地下書庫

※H 地下書庫

<座席数は令和3年4月1日現在で () 内は閲覧机に付属した座席数>

2. 図書館の目的

図書館は生涯学習の拠点として、すべての区民が自己の教養を高め、調査研究をし、レクリエーションなどのために必要なあらゆる資料を提供し、支援することを目的とする施設です。

この目的のため、充実した資料と情報メディアを備え、多様化・高度化する情報ニーズに応えるとともに、身近で頼りになるパートナーとして展開できる図書館をめざします。

3. 図書資料サービス

(1) 館内閲覧

- ・登録の有無に関わらず、どなたでも自由に閲覧することができます。

(2) 登録

- ・区内在住、在勤、在学を問わず、住所を確認できるもの（健康保険証、身分証明書、運転免許証、学生証など）を提示すれば登録できます。
- ・利用カードは北区立図書館全館で使うことができます。
- ・1年ごとに住所等の確認を行い、登録の更新をしています。

(3) 貸出

- ・区内在住、在勤、在学を問わず、登録後、貸出を行います。
- ・北区立図書館全館をコンピュータネットワークで結び、どこの館からでも全館の資料が貸出、返却、検索できます。
- ・中央図書館（分室含む）では、自動貸出機を利用して利用者自身で貸出手続きができます。

(4) 貸出数と貸出期間

- ・図書、雑誌 計30冊まで14日間です。
- ・その資料に予約が入っていない場合は、貸出期間内に1回に限り、延長できます。
※延長期間は申し出をした日から14日間です。CD、DVDは延長できません。
- ・返却が遅れると資料の貸出利用が出来なくなる場合があります。（貸出停止）

(5) 返却

- ・区内所蔵資料は、すべての北区立図書館で返却することができます。
- ・閉館後及び休館日は、下記の資料を除きブックポストに返却できます。

① 区立図書館のカウンターに直接返却するもの

CD、カセットテープ、CD-ROM等の付属資料のついた図書、木のおもちゃ、布の絵本、紙芝居
※DVDはブックポストに返却できます。必ず専用袋に入れて返却するようお願いします。

② 貸出を受けた図書館のカウンターに直接返却するもの

東京都や他自治体の図書館からの借用本

※資料を紛失したり汚破損された場合には弁償していただくことがあります。

(6) 団体貸出

- ・北区内に団体の事務所などを有する5名以上のグループが、登録できます。
- ・1団体100冊まで、1か月間借りられます。（CD、カセットテープ、DVDは除く）
- ・予約点数は、図書・雑誌合わせて100冊（ただし、AV資料及び予約点数が5件を超える資料は予約できません。）
- ・学校、区内公共団体には他の制度があります。（10.(7) 学校支援の項参照）

(7) 資料検索

- ・館内利用者端末機（OPAC：オパック）またはインターネットで検索できます。
- ・パソコン、スマートフォン、携帯電話からは「北区図書館」と入力・検索。北区図書館のホームページから検索できます。
- ・図書館検索システムURL

<https://www.library.city.kita.tokyo.jp/opac/OPP0200> (オーピーピーゼロ二ゼロゼロ)

(8) パソコン・インターネット席

- ・滝野川・赤羽・浮間・田端・昭和町図書館ではインターネット閲覧用パソコンが利用できます。
- ・中央図書館ではインターネット閲覧席・研究個室・グループ研究室でもインターネットを閲覧できるほか、Wi-Fiが利用できます。
- ・このほかオンラインデータベースも閲覧できます。各館にパソコンが持ち込める席があります。

4. 視聴覚サービス

(1) CD、カセットテープ、ビデオテープの貸出

- ・区内全館でCD、中央図書館でカセットテープ、ビデオテープを所蔵しています。（ビデオは館内視聴のみで、貸出は行っていません。）
- ・貸出点数は図書とは別に一人10点まで、期限は14日間です。

(2) DVDの貸出

- ・中央・滝野川・赤羽・東十条図書館でDVDを所蔵しています。
- ・貸出は一人1点ずつ、期限は7日間です。予約すれば、北区立図書館全館から借りることができます。

(3) 館内視聴

以下の館で視聴覚資料の視聴または試聴ができます。

- ・CD（中央・滝野川・赤羽図書館）
- ・DVD（中央・滝野川・赤羽図書館）
- ・ビデオ（中央図書館）

(4) 16ミリ（フィルムライブラリー）（中央図書館）

①16ミリフィルムの貸出

区内在住、在勤の個人または団体に貸出をします（原則として操作講習終了済みの方）。身分証明書または北区立図書館利用カードの提示が必要です。

②16ミリ映写機の検定

区内の個人または団体の16ミリ映写機所有者で、中央図書館のフィルムライブラリーを利用する方に映写機検定を行います。

5. 相談業務（レファレンスサービス・レフェラルサービス）

図書館利用者が情報を求め、または調査研究のため資料を利用しようとするときに、図書館の職員が相談に応じます。

レファレンスサービスとは、主に図書館資料により相談に対応するサービスを、レフェラルサービスとは、関連専門機関等に照会、あるいは紹介を行うことにより相談に対応するサービスを指します。

- ・簡単な事柄には電話でもお答えします。
- ・中央図書館の「北区の部屋」では、地域資料専門員が「北区」についての調べ物や相談に応じます。
- ・必要に応じて北区以外の公私立図書館、各種専門機関等に照会、またはそれらの機関を紹介しています。

6. 予約サービス

希望する資料が貸出中の場合などに、貸出希望者に対して、貸出予約の受付をしています。

(1) 予約点数

- ・図書、雑誌 計30点
- ・CD、カセットテープ 計10点（含むビデオ1点）
- ・DVD 1点

(2) 予約方法

①北区で所蔵する資料

「予約・リクエストカード」に記入し、直接カウンターに申し込みます。

パスワード登録をすると、館内利用者端末機（OPAC）またはインターネット（Web）により、ご自身で予約できます。

②区内に所蔵していない資料（視聴覚資料は除く）

「予約・リクエストカード」に記入して、カウンターに申し込みます。新規に購入するほか、所蔵が困難な貴重専門書などは、国立国会図書館、都立図書館、都内の公共図書館などから借り受けして貸し出します。

※国立国会図書館から借受けた資料や、借り受けた図書館から指定された資料については、館内閲覧のみの利用となります。

③資料推薦カード

北区で所蔵してほしい資料の推薦を受付します。

④その他

住所・勤務地・通学先が北区内でない方は以下の予約サービスはご利用になれません。（電話申込による当日限りの取り置きは可能です。）

ア. Web予約及び電話・FAX等、来館せずに行われる予約

イ. 未所蔵資料の予約（リクエスト）

ウ. 北区立図書館以外の図書館からの借受（相互貸借）

7. 外国語資料

中央図書館、滝野川図書館、赤羽図書館に「国際コーナー（多文化言語コーナー）」を設置し、外国語図書、雑誌の貸出を行っています。

8. 地域資料

各図書館には、北区や東京都区市町村についての郷土史に関する資料、行政に関する資料のコーナーがあります。資料の閲覧や貸出もできます。

(1) 北区の部屋

中央図書館には北区に関する資料を収集・公開している「北区の部屋」があります。

「北区のことなら何でもわかる」をコンセプトに、北区に関する情報を収集・保存・活用するとともに、地域資料専門員を配置し、「北区」についてのさまざまな質問にお答えしています。

- ・図書のほか、古地図、古写真、古文書、北区に関する新聞記事・CD・DVDなどを所蔵しています。
- ・毎月、北区に関するテーマ展示や地域資料広報誌「北区の部屋だより」を発行するほか、年に数回、公開歴史講座などのイベントを開催しており、北区に関するさまざまな情報発信をしています。
- ・北区アンバサダーについての常設展示を行っています。
- ・「日本資本主義の父」と呼ばれ、北区にゆかりのある実業家・渋沢栄一翁が新しい1万円札の顔や、大河ドラマの主人公に決まったことを記念し、令和元年10月に関連書籍コーナーを新設しました。

(2) 特設コーナー

滝野川図書館では西ヶ原ゆかりの北区アンバサダーであった内田康夫氏、ドナルド・キーン氏の資料コーナーがあります。また、令和2年6月に「渋沢栄一関連書籍コーナー」を全館へ新設しました。

(3) 北区立図書館の刊行物

北区についてみなさんに知ってもらうため、中央図書館では“北区”を題材にしたさまざまな刊行物を作成しています。図書館で閲覧貸出できるほか、中央・滝野川・赤羽図書館等で販売しています。

①『北区の歴史 はじめの一步』（赤羽西・滝野川西・王子西・浮間地区編）

『北区の歴史 はじめの一步 改訂版』（赤羽東・王子東・滝野川東地区編）

北区の子どもたちや北区について初めて学ぶ方々に、地域への親しみと愛着を持ってもらう目的で作成しました。北区を7地区（赤羽東、王子東、滝野川東、赤羽西、滝野川西、王子西、浮間）に分け、それぞれの特徴を写真や地図でわかりやすく解説しています。

シリーズの初版発行から10年近くが経過し、その間に地域の変貌や新しい歴史的発見などがありました。このため、令和2年度から改訂版の刊行を始めました。

本文32頁増と充実した内容で、現在3地区編が完成しています。残りの4地区編についても、順次改訂版を作成していく予定です。

この本は、該当地域の区立小学校3年生全児童へ、毎年6月末頃に無償配布しています。また中央・滝野川・赤羽図書館の他、飛鳥山博物館、区役所第一庁舎、区内一部書店でも販売もしています。

（定価：310円・改訂版400円）



②『北区こぼれ話』・『北区こぼれ話2』

中央図書館発行の広報紙「北区の部屋だより」（月刊）で、地域資料専門員が北区に関する様々な雑学・

豆知識を紹介する「北区こぼれ話」を連載しています。紙面で掲載しきれなかったエピソードや、発行後に判明した新事実などを加筆し冊子にしました。第1巻には第1回から第50回までが、第2巻には第51回から第100回までが掲載されています。今後も50回毎に冊子化していく予定です。図書館のほか、北区役所、区内一部書店でも販売しています。（定価200円）



③『TOKYO 北区のKITAみち～目で見える北区の歴史～』

『TOKYO The Trails of KITA City～An historical overview of Kita City～』（英語翻訳版）

北区全域を1冊で知ることができる、盛りだくさんの情報に写真や図版を多く採り入れた、カラフルで見ているだけでも楽しい北区の歴史本です。北区に住む外国人の方々や、来日して北区に関わり興味を持たれた海外の方々へ北区を紹介できるよう、英語翻訳版の冊子も併せて作成しました。図書館のほか、飛鳥山博物館、北区役所、区内一部書店でも販売しています。（定価500円）



9. ドナルド・キーンコレクション

中央図書館では、北区名誉区民・北区アンバサダーであった日本文学研究者ドナルド・キーン氏から寄贈いただいた愛蔵書を「ドナルド・キーンコレクション」として公開しています。

蔵書は「手に取って皆さんに読んでほしい」というキーン氏の意向を受けて、コレクションコーナー内の閲覧室で読むことができます。（寄贈図書788冊、絵画6点、掛け軸1幅）

- ・オリジナルグッズ（エコバッグ2種、クリアファイル2種、手ぬぐい）の販売も行なっています。グッズのデザインに使用している黄色い犬、「黄犬」はキーン氏が子どもの頃に飼っていたスピッツ犬のピンゴがモデルです。

◇黄犬（キーン）忌について◇

平成31年2月24日に亡くなられたキーン氏の命日は「黄犬忌」と名付けられました。

北区立図書館では黄犬忌に合わせてキーン氏の業績や人となりを紹介する企画展を開催しています。

このほか、令和2年度には一般財団法人ドナルドキーン記念財団と北区との共催により日本文学と日本文化の伝道師ドナルド・キーン記念事業「ドナルドキーンと三島由紀夫～三島没後50年によせて～」と題して、中央図書館を会場に企画展示、講演会、展示品解説等を開催しました。



黄犬

10. 子ども読書活動推進事業

令和2年3月、「第四期北区子ども読書活動推進計画～読書は生きる力を育む～(令和2年度～令和6年度)」を策定し、乳幼児から中高生までの読書活動を積極的に支援するため、学校・地域との連携、読書活動の普及・啓発、読書活動にかかわる人材育成などの環境整備等、さまざまな取り組みを推進しています。

また、小・中学校の児童・生徒が、図書（読書活動）をより身近に感じ、意欲的に調べ学習ができるよう、学校における読み聞かせや読書講演会の開催、学校図書館システムの運用支援、学校図書館ボランティア向け研修対応など、魅力ある学校図書館づくりを積極的に支援しています。

(1) 子ども読書活動推進計画の策定

- ・平成16年3月「北区子ども読書活動推進計画～子どもと本をつなぐ～」を策定しました。
- ・平成21年3月「第二期北区子ども読書活動推進計画～読む力は生きる力～」を策定しました。
- ・平成27年3月「第三期北区子ども読書活動推進計画～読む力が未来をひらく～」を策定しました。
- ・令和2年3月「第四期北区子ども読書活動推進計画～読書は生きる力を育む～」を策定しました。

(2) 児童サービス

①子ども室等の整備

- ・各図書館には子ども室（子どもコーナー、子どもの本の部屋、こども図書館など）があります。
- ・中央図書館には、赤ちゃんやお子さんをお連れの方でも気兼ねなく利用できる「子育て情報支援室」があります。（授乳室完備）

②児童書

- ・すべての図書館に、赤ちゃんから小学生のための絵本や布の絵本、読み物、紙芝居、調べ学習に役立つ本をそろえています。
- ・一部の図書館には、子ども室に児童サービスに関する研究書のコーナーがあります。（中央、滝野川西図書館）
- ・各図書館では本を紹介するため、季節に合わせたテーマ展示などを行っています。

③本のリストの配布

子どもの本のリストを作成、配布しています。

ア 乳児向け絵本リスト「はじめまして！」（ブックスタート用）

イ 幼児向け絵本リスト「このほんよんでみて！」

ウ 小学生向け図書リスト「よまれたがりやの本たち」

④木のおもちゃ、布の絵本の貸出

木のおもちゃ（中央、東十条図書館所蔵）、布の絵本（全館所蔵）を貸出します。

(3) 行事

①おはなし会、読み聞かせ、子ども会

本に親しむ手掛かりとして、おはなし会、このほんよんで、紙芝居、子ども会、映画会などの行事を定期的に行っています。

おはなし会は、赤ちゃん向け、幼児向け、小学生向けなど、それぞれの年齢と発達に応じた絵本の読み聞かせ、おはなし、紙芝居などのプログラム内容で開催しています。

②子ども一日図書館員

図書館に親しむ糸ぐちとするため、夏休み期間に、小学校4年生から6年生を対象に図書館の仕事を体験します。令和2年度は新型コロナウイルス感染拡大防止のため中止となりました。

③子どもの本のつどい in KITAKU

子どもの読書活動の推進を目的に、北区図書館活動区民の会と協働で、夏休み期間中の中央図書館で、おはなし会、読み聞かせ、読書相談、点字絵本や布の絵本の紹介など子どもの本と読書に関するイベントを開催しています。令和2年度は新型コロナウイルス感染拡大防止対策として、中央図書館こども図書館でおすすめ本の展示・本のリスト作成・配布を行いました。

④講座、講演会

子どもの読書活動の推進や子どもの本についての関心を高めるための講座、講演会を実施しています。

ア 読書講演会

本や読書に関する啓発のため、作家、児童文学研究者、児童図書館員などを講師に招き講演会を実施しています。

イ ボランティア養成講座

絵本の読み聞かせの基礎、本の選び方などを学びます。絵本の読み聞かせに関心のある方、初心者の方、読み聞かせボランティアを目指す方、経験者向けステップアップ講座など参加者の経験に合わせた講座を展開しています。修了生は区内の図書館、学校などで活躍しています。

⑤読書会、ビブリオバトル

本を楽しみ、共有する場として、読書会、知的書評合戦ビブリオバトルを実施しています。

ア 「図書館で読書会」

平成21年から、本との出会いの場である図書館で毎月1回開催しています。児童図書やYA図書などから選んだ本を課題本としています。

イ 「ティーンズビブリオバトル」

区内の中学生、高校生および18歳までの方を対象としてビブリオバトルを開催しています。

ウ 「一般向けビブリオバトル」

一般の方を対象としてビブリオバトルを開催しています。

(4) ブックスタート（子育て応援団事業）

乳児健康診査（3～4か月児健診）時に赤ちゃんと本の出会いを支援するため、赤ちゃんと保護者に絵本の読み聞かせを行う（令和2年度は新型コロナウイルス感染拡大防止のため中止）とともに2冊の絵本と図書館案内などが入った「ブックスタートパック」を配布しています。（令和2年4月～8月は健診中止）

(5) ブックスタートフォローアップ（子育て応援団事業）

ブックスタート後の乳幼児と保護者が、引き続き本に興味・関心を持ち、意欲的に読書活動の充実を図る機会として、図書館や地域会場で赤ちゃん絵本サロン、ちびっこ絵本サロン、赤ちゃんにここサロン、赤ちゃんのためのおはなし会等を開催しています。また、発達に応じた絵本の紹介、選び方等も案内している。サロン会場は図書館、会館、児童館などで開催しています。

(6) 3歳児絵本プレゼント（子育て応援団事業）

ブックスタートフォローアップ事業後の幼児を対象に、3歳児健康診査通知に引換券を同封しています。近くの図書館で、5冊の絵本の中から1冊と専用バックをプレゼントしています。これは、図書館への来館を促し、幼児に年齢と発達に応じた本を手渡すことによって、本との結びつきを深め繋ぐ手掛かりとしています。

(7) 学校支援

小・中学校の児童・生徒が図書（読書活動）をより身近に感じ、意欲的に調べ学習ができるよう、図書の団体貸出、学校における読み聞かせなどの実施の支援、学校図書館システムの運用支援などを行っています。

①テーマごとの本の団体貸出

調べ学習などの支援のために、テーマに応じた本を小中学校のクラス単位で貸出しています。

②中学生職場体験の受入

区立中学校等の依頼により職場体験の受入を行っています。

③読み聞かせ、ブックトークなどの実施支援

学校からの依頼に応じて、読み聞かせやブックトークなどの実施を支援しています。

④図書館見学受入

学年ごとなどで図書館見学を受入、館内見学のほか図書館利用方法の案内なども行っています。

⑤学校図書館の支援

区立小中学校全校に配置されている学校図書館指導員とともに、学校図書館システムの運用支援や学校での読書活動推進、学校図書館の整備、運営を支援しています。

(8) 乳幼児一時保育（子育て情報支援室）

来館する乳幼児を持つ保護者に対し、子ども図書館内に設けている子育て情報支援室内で乳幼児の保育を行い、保護者がゆっくりと図書館利用ができるよう支援しています。

1 1. YA（ヤングアダルト）サービス

YA（中・高校生）世代の読書活動支援のため、YAサービスを実施しています。

YA世代に人気のある本、YA世代特有の問題や課題の解決へ導く本及び児童書から一般書への橋渡しとなる資料などはYAコーナーに置かれています。YAコーナーがない図書館では一般図書の棚に置かれていて、一般図書とは背ラベルの色（青色）により区別し、探しやすくなっています。

中央図書館と赤羽図書館には、YAコーナーの近くに座席を設けYAスペースとし、滝野川図書館ではYAを含めた幅広い年代のためのジュニアコーナーを設けています。浮間図書館は、浮間中学校との複合化に伴いYAコーナーが拡充されました。中央図書館にはYALームを2室設けています。

また、図書館で職場体験をした中学生にポップ作成（図書の紹介）をしてもらい、YAスペースに展示しています。

1 2. 障害者サービス

(1) 対面音訳

目の不自由な方の申込みにより、ご希望の資料（本、雑誌等）を1回につき2時間、ボランティアが音訳します。

中央図書館で申込みを受け付け、会場として中央・滝野川・赤羽・浮間図書館、ご希望により各地域振興室会議室も利用できます。

(2) 点訳、音訳図書の貸出（中央図書館）

視覚障害者の方（視力障害1～6級までの区内在住、在勤、通学者）に、点訳・音訳資料（点字図書、DAISY図書（=デイジー：デジタル録音図書））を郵送貸出します。

北区で所蔵していないものについては、全国の図書館で所蔵している点訳・音訳資料をリクエストに応じて郵送貸出をします。

- ・1回につき10巻までCDの郵送貸出をします。

- ・大活字本（文字の大きな本）の貸出もしています。
- ・希望の雑誌を申し込むと、定期的に雑誌録音資料を郵送貸出します。
- ・ご希望の方には点訳、音訳した図書館の情報誌「ぼけっと」「北区の部屋だより」「サピエ図書館 新着情報デジ版」「都立中央図書館 新作情報デジ版」を毎月郵送貸出します。
- ・デジ版図書を聞くためには、専用の再生機「プレクストーク」が必要です。中央図書館で貸出しています。

（3）外出困難な方への資料宅配サービス（中央図書館）

区内在住で身体障害者手帳の肢体不自由1、2級または内部障害1～3級の方で外出が困難な方に、資料をご自宅まで集配します。

貸出資料数は一般利用者と同数ですが、専用袋に封入できる大きさの資料に限らせていただきます。貸出期間は30日間です。（配送期間を含む）

（4）行事（中央図書館）

①バリアフリー映画会

上映権許諾済みDVD映画に字幕・音声ガイド補助を取り入れた映画鑑賞会を年に4回行っています。

②バリアフリー朗読会

朗読会で手話通訳を実施し、誰もが楽しめる朗読会を年に1回開催しています。

（5）ボランティア養成講座（中央図書館）

音訳、点訳者の養成のための講習会を実施しています。令和元年度は、音訳者養成講座（初級）を行ないました。

（6）手話サポートデスク（中央図書館）

中央図書館では、毎月第3土曜日午後1時～4時、聴覚障害の方のために手話ボランティアにより、利用案内などを行っています。

13. 新聞・雑誌

（1）新聞

館内で閲覧ができます。新聞は各図書館で1～3か月間保存しています。

北区のローカル紙（北区新聞（終刊）：昭和24年1月23日～令和2年10月25日、都北新聞（終刊）：昭和36年9月10日～平成23年8月14日）については中央図書館で永年保存しています。

（2）新聞縮刷版

図書館では朝日、日本経済、毎日、読売各紙の新聞縮刷版を所蔵しています。所蔵紙、保存年数はそれぞれの館により異なります。

中央図書館では新聞縮刷版（朝日新聞：昭和31年1月～、朝日新聞復刻版：明治21年7月～明治45年7月（大正元年）・大正元年7月～大正15年12月（昭和元年）・昭和元年1月～昭和30年12月、日本経済新聞縮刷版：昭和34年11月・昭和36年1月～、読売新聞縮刷版：昭和33年9月～、毎日新聞縮刷版：昭和25年8月～昭和28年10月、昭和33年4月～）を保存しています。

（3）雑誌

雑誌の最新号は館内で閲覧できます。最新号の期間中は貸出できません。

保存期限内のバックナンバーについては貸出をしています。

14. リサイクル事業

資源の有効活用を図るために、除籍手続きを経て不要になった一般図書・児童図書・雑誌等を利用者あるいは区立施設等に無償提供しています。

15. コピーサービス

図書館資料の複写のためコイン式コピー機が利用できます。図書館の複写機でコピーする場合、著作権法による制限があります。

16. 大学図書館との連携

研究テーマを持つ北区在住の方は、北区と協力関係のある大学図書館（大正大学・東洋大学）を利用することができます。

17. 区民との協働

（1）区民とともに歩む図書館委員会

平成17年度から始まった「区民とともに歩む図書館委員会」は、第5期を数え、設置から10年以上が経過しています。これまで検討してきた「区民とともに歩む図書館委員会」のあり方を踏まえ、令和2年度は、第6期の「区民とともに歩む図書館委員会」について、開催の準備（公募委員の選出等）を進めてきました。引き続き準備を進め、令和3年度に第6期の開催を予定しています。

（2）図書館ボランティア活動の推進

第一期区民とともに歩む図書館委員会の提言により発足した、図書館ボランティア団体のネットワーク組織「北区図書館活動区民の会」は、「企画・広報部」「子ども部」「ユニバーサル部」「地域資料部」「ドナルド・キーン研究会（部）」の5つの部会により構成され、各種講座、講演会、おはなし会など様々な活動を図書館と協働しています。

18. 広報活動

北区立図書館の事業を広く周知するため広報活動をしています。

- ① 北区ニュース掲載
- ② 北区教育広報紙「くおん」掲載
- ③ 図書館情報紙「ぼけっと」発行（毎月1日）
- ④ 「北区の図書館案内」（一般用・児童用）配布
- ⑤ 乳児向け絵本リスト「はじめまして！」（ブックスタート用）の配布
- ⑥ 幼児向け絵本リスト「このほんよんでみて！」の配布
- ⑦ 小学生向け図書リスト「よまれたがりやの本たち」の配布
- ⑧ 北区図書館のホームページ編集
- ⑨ メールマガジン「北区図書館情報」の配信（毎月1日、15日）
- ⑩ 「北区の部屋だより」発行（毎月1日）
- ⑪ 「ブックスタートフォローアップ」（事業案内）の配布

19. 新型コロナウイルス感染拡大防止対応

(1) 感染拡大防止取組実施状況

- 手指用アルコール消毒液の設置
- カウンター前等に飛沫防止シートの設置
- 社会的距離の表示の設置
- 職員のマスク、フェイスシールド着用の徹底
- 館内換気の徹底
- 返却資料の除菌清掃
- 閲覧席の飛沫防止用衝立の設置、および社会的距離を保った座席数の管理
- 体調不良者用の非接触型体温計の全館設置。
- CO2モニターの設置（15館持ち回りで計測）
- 感染対策を徹底したイベント開催

(2) 臨時休館・一部サービス休止日数（令和2年度）

- ※一部サービス休止期間は開館日に含む
- 中央図書館 臨時休館：58日間 一部サービス休止：19日間
 - 滝野川図書館 臨時休館：48日間 一部サービス休止：18日間
 - 赤羽北図書館 臨時休館：49日間 一部サービス休止：18日間
 - その他の図書館 臨時休館：45日間 一部サービス休止：18日間

(3) 新型コロナウイルス感染防止状況別入館者数（令和2年度）

- ※① 4月1日～7日 予約資料の貸出し・返却のみ 書架立入なし
4月8日～6月1日 全館休館
- ※② 5月20日～6月1日 休館中 4月7日以前に予約済のはがき持参者のみ予約資料の貸出し
- ※③ 6月2日～14日 予約資料の貸出し・返却のみ 書架立入なし
- ※④ 6月16日～年度末 書架立入あり 閲覧席解放 60分利用のお願い

月 館	※① 4月			※② 5月			※③ 6/2～14			※④ 6/16以降		
	入館者数	日数	1日平均	入館者数	日数	1日平均	入館者数	日数	1日平均	入館者数	日数	1日平均
中央	5,630	6	938	673	12	56	4,182	13	322	446,333	256	1,743
滝野川	2,085	6	348	614	11	56	3,891	12	324	150,454	240	627
赤羽	4,203	6	701	1,014	11	92	6,597	12	550	358,990	243	1,477
浮間	1,575	6	263	310	11	28	3,423	12	285	116,694	245	476
赤羽西	1,083	6	181	347	11	32	1,979	12	165	65,612	234	280
昭和町	978	6	163	245	11	22	2,193	12	183	76,381	243	314
田端	949	6	158	295	11	27	1,448	12	121	60,333	245	246
上十条	712	6	119	329	11	30	1,632	12	136	61,228	243	252
赤羽北	1,555	6	259	335	11	30	2,568	12	214	74,025	231	320
東田端	670	6	112	247	11	22	2,157	12	180	65,601	245	268
神谷	507	6	85	261	11	24	1,907	12	159	87,210	243	359
滝野川西	1,474	6	246	489	11	44	2,911	12	243	106,655	243	439
豊島	1,164	6	194	299	11	27	2,699	12	225	82,228	245	336
東十条	2,095	6	349	670	11	61	3,129	12	261	156,471	245	639
中央分室	853	6	142	269	11	24	1,384	12	115	41,464	245	169
計	25,533	90	284	6,397	166	39	42,100	181	233	1,949,679	3,646	535

(4) 開館状況年表

令和2年2月28日～

イベント等の中止開始

3月6日～※①

全館 図書館サービス一部休止（中止するサービスは以下）

資料の閲覧 閲覧席の利用 利用者用インターネット・パソコンの利用 資料の複写サービス
レファレンスサービス 視聴覚資料の（DVD、CD）の視聴、試聴 フリースペースの利用
図書・雑誌リサイクル イベント等の中止

4月7日～5月25日

緊急事態宣言発令

4月8日～6月1日

全館 臨時休館

4月25日～

新規のWEB予約停止

5月19日～

図書館サービス再開準備 4月7日以前に予約済の方にはがきを送付

5月20日～※②

図書館サービス再開準備 4月7日以前に予約済のはがき持参者のみ資料の貸出し開始

6月2日～※③

全館 図書館サービス一部休止（中止するサービスは以下）

資料の閲覧 閲覧席の利用 利用者用インターネット・パソコンの利用 資料の複写サービス
レファレンスサービス 視聴覚資料の（DVD、CD）の視聴、試聴 フリースペースの利用
図書・雑誌リサイクル イベント等の中止

6月16日～※④

全館 図書館サービス一部再開（再開するサービスは以下）

資料の閲覧（書架への立ち入り） 閲覧席の限定的な利用 雑誌・新聞の閲覧 館内の滞在60分程度
感染対策可能な一部イベント等

7月17日

中央図書館 職員1名から陽性者が確認されたため、中央図書館のみ18時閉館

7月18日～27日

中央図書館 臨時休館

11月13日～17日

赤羽北図書館 職員1名から陽性者が確認されたため、赤羽北図書館のみ臨時休館

12月8日～10日

滝野川図書館 職員1名から陽性者が確認されたため、滝野川図書館のみ臨時休館

令和3年1月7日

緊急事態宣言発令

1月8日～2月7日

一部イベント等の中止等の延期

20. その他

(1) インターンシップ等の学生受入

令和2年度は立教大学より 司書課程実習を受け入れ、実習及びその他研修を行いました。

（東京都立大学（令和2年4月1日首都大学東京から名称変更）のインターンシップ受入は無し）

(2) 視察、見学など

図書館では、視察、見学など受け入れています。令和2年度は、新型コロナウイルス感染拡大予防の観点から視察の受け入れは見送りました。

Ⅱ. 2年度サービス実績

1. 図書館利用状況

(1) 入館者数及び登録者数

令和2年度

区分 館名	入館者数 (人)	開館日数 (日)	一日平均 (人)	個人登録者数 (人) (R2.3.31現在)			登録団体数 (R3.3.31現在)
				一般	児童	総数	
中央	451,963	262	1,725	42,373	2,958	45,331	794
滝野川	152,539	246	620	12,078	891	12,969	146
赤羽	363,193	249	1,459	19,594	1,313	20,907	223
浮間	118,269	251	471	7,157	1,139	8,296	126
赤羽西	66,695	240	278	3,545	400	3,945	159
昭和町	77,359	249	311	4,494	375	4,869	81
田端	61,282	251	244	3,728	352	4,080	53
上十条	61,940	249	249	4,518	370	4,888	90
赤羽北	75,580	245	308	3,779	414	4,193	126
東田端	66,271	251	264	5,334	435	5,769	71
神谷	87,717	249	352	3,772	442	4,214	88
滝野川西	108,129	251	431	7,304	635	7,939	99
豊島	83,392	251	332	4,117	466	4,583	56
東十条	158,566	251	632	7,712	1,160	8,872	58
中央分室	42,317	251	169	1,346	301	1,647	8
計	1,975,212	3,746	527	130,851	11,651	142,502	2,178

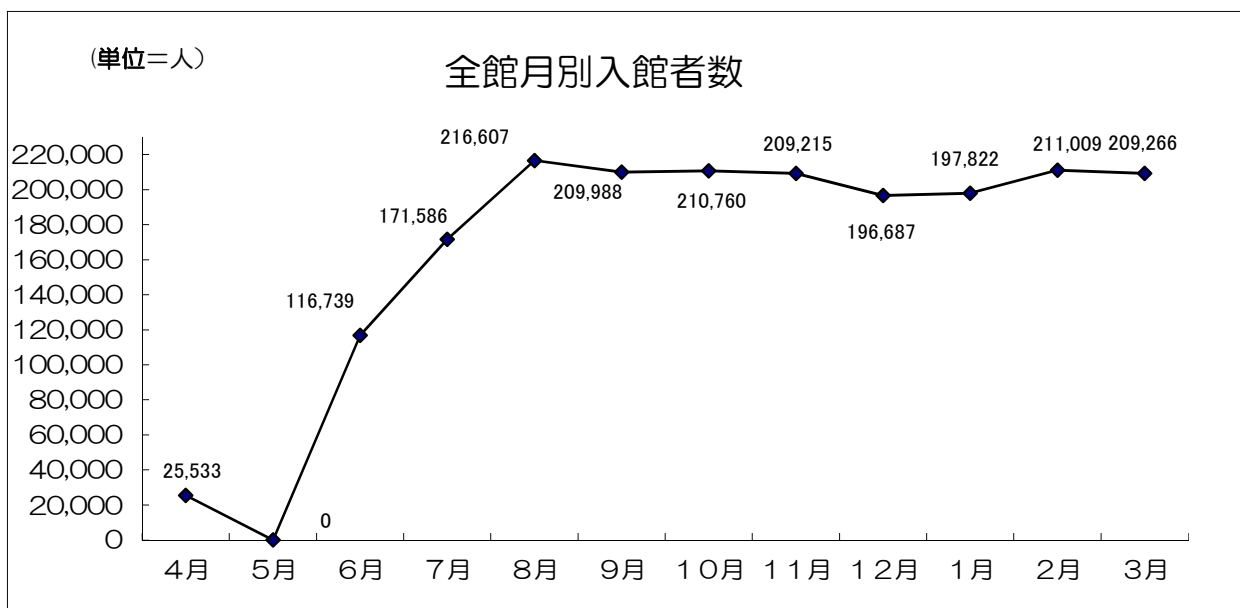
臨時休館 (1) 新型コロナウイルス感染拡大防止に伴う臨時休館
(中央図書館58日間、滝野川図書館48日間、赤羽北図書館49日間、その他の図書館45日間)

※ 休館中の予約資料の貸出し期間(5月20日～6月1日)は入館者数、開館日数に含んでいません。
詳細は、P13参照

(2) 滝野川・神谷・昭和町・上十条・赤羽北図書館 特別整理 2日間

(3) 赤羽図書館 赤羽会館保守点検 2日間

(4) 赤羽西図書館 トイレ改修工事のため臨時休館(10/12～10/26) 11日間



※ 新型コロナウイルス感染拡大に伴う臨時休館
(中央図書館58日間、滝野川図書館48日間、赤羽北図書館49日間、その他の図書館45日間)

※ 休館中の予約資料の貸出し期間(5月20日～6月1日)は入館者数、開館日数に含んでいません。
詳細は、P13参照

(2) 地域別個人登録者数

令和3年4月1日現在

地域名	区 分	人 口	登 録 者 数	一 般	児 童	登 録 率 (%)
王 子		23,319	8,201	7,270	931	35.2
豊 島		31,527	9,271	8,445	826	29.4
堀 船		10,492	2,675	2,417	258	25.5
東 十 条		13,989	5,015	4,590	425	35.8
王 子 本 町		5,647	2,269	2,090	179	40.2
岸 町		2,587	992	926	66	38.3
中 十 条		8,547	2,872	2,675	197	33.6
十 条 台		1,245	910	809	101	73.1
十 条 仲 原		6,072	1,890	1,747	143	31.1
上 十 条		12,500	4,178	3,844	334	33.4
神 谷		16,117	5,488	4,942	546	34.1
赤 羽		10,934	3,111	2,853	258	28.5
西 が 丘		8,696	3,052	2,693	359	35.1
赤 羽 西		17,145	4,437	4,063	374	25.9
志 茂		20,915	5,563	5,122	441	26.6
岩 淵 町		4,987	1,271	1,149	122	25.5
赤 羽 台		9,561	3,393	3,041	352	35.5
赤 羽 南		4,870	1,571	1,445	126	32.3
赤 羽 北		15,302	4,696	4,260	436	30.7
浮 間		24,254	7,719	6,700	1,019	31.8
桐 ケ 丘		4,919	869	830	39	17.7
滝 野 川		34,782	11,195	10,156	1,039	32.2
西 ケ 原		17,813	6,238	5,652	586	35.0
栄 町		2,649	662	615	47	25.0
上 中 里		6,487	2,214	2,024	190	34.1
中 里		7,044	1,966	1,782	184	27.9
昭 和 町		3,514	1,001	932	69	28.5
田 端 新 町		8,509	2,466	2,233	233	29.0
東 田 端		3,483	965	850	115	27.7
田 端		14,732	4,110	3,738	372	27.9
区 内 総 数		352,638	110,260	99,893	10,367	31.3
北 区 以 外			32,242	30,958	1,284	
登 録 者 総 数			142,502	130,851	11,651	

※参考 人口は東京都北区町丁別世帯人口調（外国人含）令和3年4月1日現在

(3) 貸出点数

令和2年度

区分 館名	個人貸出							団体貸出	総貸出数		
	一般		児童		貸出総人数		貸出総数	一日平均		利用団体数 貸出冊数	
	図書	AV	図書	AV	図書総数	AV総数					
中央	人数	307,611		28,683		336,294		845,241	1,284	5,129	869,102
	点数	713,304	52,380	78,316	1,241	791,620	53,621		3,226	23,861	
滝野川	人数	89,896		9,640		99,536		245,797	405	914	250,952
	点数	201,803	16,047	27,566	381	229,369	16,428		999	5,155	
赤羽	人数	148,894		10,020		158,914		386,779	638	882	391,579
	点数	332,581	25,531	28,497	170	361,078	25,701		1,553	4,800	
浮間	人数	64,927		11,200		76,127		196,781	303	565	198,691
	点数	154,860	9,015	32,746	160	187,606	9,175		784	1,910	
赤羽西	人数	42,616		3,535		46,151		121,501	192	461	124,006
	点数	103,412	7,085	10,936	68	114,348	7,153		506	2,505	
昭和町	人数	42,822		3,652		46,474		119,961	187	947	125,848
	点数	101,037	7,708	11,110	106	112,147	7,814		482	5,887	
田端	人数	38,480		4,053		42,533		104,472	169	839	108,408
	点数	82,654	10,297	11,377	144	94,031	10,441		416	3,936	
上十条	人数	46,889		5,297		52,186		132,680	210	504	135,691
	点数	109,598	8,268	14,697	117	124,295	8,385		533	3,011	
赤羽北	人数	40,932		3,671		44,603		113,639	182	470	114,901
	点数	96,054	6,330	11,194	61	107,248	6,391		464	1,262	
東田端	人数	40,308		4,794		45,102		114,179	180	725	118,440
	点数	88,903	11,124	14,022	130	102,925	11,254		455	4,261	
神谷	人数	39,460		4,884		44,344		109,381	178	960	118,991
	点数	88,650	7,344	13,225	162	101,875	7,506		439	9,610	
滝野川西	人数	72,834		8,224		81,058		202,802	323	1,812	214,982
	点数	166,884	13,197	22,529	192	189,413	13,389		808	12,180	
豊島	人数	43,968		3,492		47,460		119,973	189	696	129,152
	点数	100,424	8,954	10,555	40	110,979	8,994		478	9,179	
東十条	人数	102,075		11,986		114,061		268,147	454	508	270,281
	点数	224,228	13,596	29,193	1,130	253,421	14,726		1,068	2,134	
中央分室	人数	30,953		3,312		34,265		77,122	137	206	78,718
	点数	64,031	4,458	8,540	93	72,571	4,551		307	1,596	
計	人数	1,152,665		116,443		1,269,108		3,158,455	5,030	15,618	3,249,742
	点数	2,628,423	201,334	324,503	4,195	2,952,926	205,529		12,519	91,287	

※AVはCD・ビデオ・DVD・カセットテープ

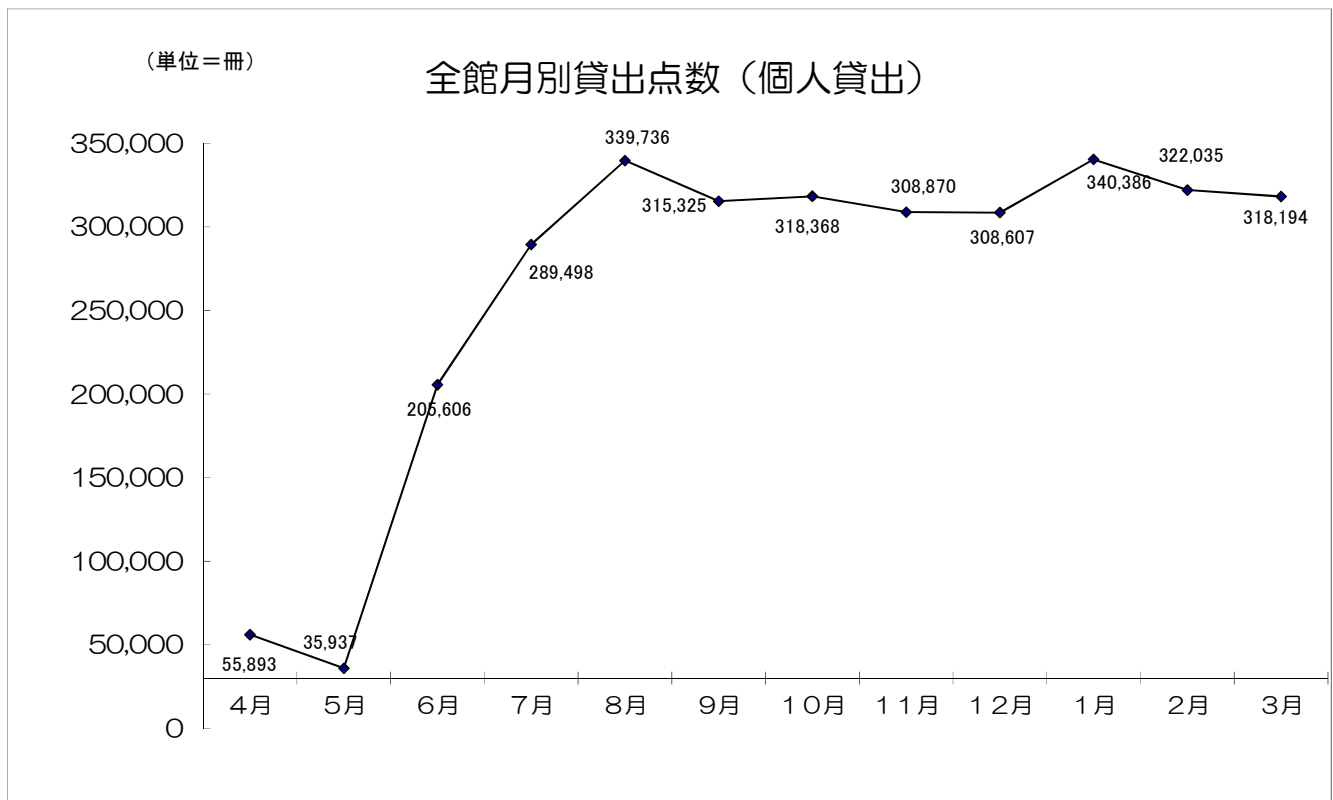
※臨時休館中の、予約はがき持参の方への貸出し点数を含む。詳細はP13参照

(4) 月別個人貸出点数 (一般及び児童 図書・AVの合計点数)

令和2年度

月別 館名	4月	5月	6月	7月	8月	9月	10月	11月	12月	1月	2月	3月	計
中央	16,798	4,415	47,077	63,076	87,542	83,354	88,128	86,901	86,206	99,726	91,467	90,551	845,241
滝野川	4,594	3,469	17,762	25,275	26,810	25,065	25,193	23,625	21,757	24,100	24,539	23,608	245,797
赤羽	6,187	5,664	25,157	36,801	40,781	38,868	40,163	36,558	37,891	40,815	38,957	38,937	386,779
浮間	1,876	1,698	12,153	19,233	23,061	19,399	18,914	19,098	18,970	21,022	20,935	20,422	196,781
赤羽西	2,397	1,948	8,969	11,648	13,603	12,497	9,207	12,082	11,758	13,251	12,046	12,095	121,501
昭和町	1,744	1,284	7,550	11,384	13,128	12,267	11,820	12,080	11,734	13,279	11,735	11,956	119,961
田端	2,288	1,736	7,581	10,108	11,505	10,480	10,220	9,544	9,501	10,767	10,576	10,166	104,472
上十条	2,456	2,021	9,544	13,222	13,702	13,323	13,034	12,539	13,256	13,952	12,768	12,863	132,680
赤羽北	2,288	1,744	8,275	11,235	13,337	11,613	11,895	9,460	10,582	11,451	10,767	10,992	113,639
東田端	1,991	1,186	7,900	11,269	12,346	11,485	11,149	11,654	11,413	11,885	11,138	10,763	114,179
神谷	1,880	1,339	7,371	10,897	12,063	11,533	11,013	10,589	10,969	10,468	10,704	10,555	109,381
滝野川西	3,464	2,700	14,811	19,289	21,055	19,559	20,098	19,740	19,908	21,413	20,163	20,602	202,802
豊島	1,757	1,575	7,611	11,789	13,431	11,909	12,199	11,764	11,777	12,452	12,048	11,661	119,973
東十条	4,526	3,702	17,981	26,357	29,070	26,537	27,776	25,940	25,664	28,056	26,618	25,920	268,147
中央分室	1,647	1,456	5,864	7,915	8,302	7,436	7,559	7,296	7,221	7,749	7,574	7,103	77,122
計	55,893	35,937	205,606	289,498	339,736	315,325	318,368	308,870	308,607	340,386	322,035	318,194	3,158,455

※ 新型コロナウイルス感染拡大に伴う臨時休館（中央図書館58日間、滝野川図書館48日間、赤羽北図書館49日間、その他の館45日間）図書館サービス休止（中央図書館19日間 その他の館18日間）臨時休館中の、予約はがき持参の方への貸出し件数を含む。
 ※ 赤羽西図書館はトイレ改修工事のため臨時休館 11日間



※ 新型コロナウイルス感染拡大に伴う臨時休館（中央図書館58日間、滝野川図書館48日間、赤羽北図書館49日間、その他の館45日間）図書館サービス休止（中央図書館19日間 その他の館18日間）臨時休館中の、予約はがき持参の方への貸出し件数を含む。
 ※ 赤羽西図書館はトイレ改修工事のため臨時休館 11日間

講座・行事



ティーンズ・ビブリオバトル
令和2年10月18日



読書講演会「私と本と創作と」
令和2年11月1日 講師：鈴木るりか氏



ビブリオバトルin 赤レンガ図書館
令和2年11月14日



バリアフリー朗読会
令和2年11月22日



公開歴史講座「北区の軍用鉄道 そのナゾにせまる」
令和3年2月7日



子育てガーデンフェア0・1・2才
令和3年2月14日



公開歴史講座「岩淵・川口宿の助郷」
令和3年3月13日



親子で探検！中央図書館ナイトツアー
令和3年3月14日

(5) 部門別図書貸出冊数及び構成比(個人貸出)

館名	部門	総記	哲学	歴史	社会科学	自然科学	技術	産業	芸術
		冊	冊	冊	冊	冊	冊	冊	冊
中央	冊	22,790	29,810	42,854	84,473	45,785	70,323	18,313	73,687
	%	2.9%	3.8%	5.4%	10.7%	5.8%	8.9%	2.3%	9.3%
滝野川	冊	3,959	7,090	11,655	18,588	9,696	16,342	4,463	20,553
	%	1.7%	3.1%	5.1%	8.1%	4.2%	7.1%	1.9%	9.0%
赤羽	冊	6,925	14,638	17,786	32,143	16,142	28,668	6,795	32,594
	%	1.9%	4.1%	4.9%	8.9%	4.5%	7.9%	1.9%	9.0%
浮間	冊	2,740	5,432	6,283	11,063	7,262	14,352	2,255	17,815
	%	1.5%	2.9%	3.3%	5.9%	3.9%	7.7%	1.2%	9.5%
赤羽西	冊	2,210	4,380	4,625	10,254	5,149	8,634	2,266	12,856
	%	1.9%	3.8%	4.0%	9.0%	4.5%	7.6%	2.0%	11.2%
昭和町	冊	1,819	3,644	5,313	8,285	4,331	9,348	2,279	9,453
	%	1.6%	3.2%	4.7%	7.4%	3.9%	8.3%	2.0%	8.4%
田端	冊	1,973	3,351	4,169	8,422	4,091	6,853	1,769	10,458
	%	2.1%	3.6%	4.4%	9.0%	4.4%	7.3%	1.9%	11.1%
上十条	冊	2,148	3,940	5,199	9,420	5,756	9,440	2,002	15,904
	%	1.7%	3.2%	4.2%	7.6%	4.6%	7.6%	1.6%	12.8%
赤羽北	冊	1,697	3,763	4,611	7,685	4,902	7,888	1,802	11,049
	%	1.6%	3.5%	4.3%	7.2%	4.6%	7.4%	1.7%	10.3%
東田端	冊	1,820	3,282	3,740	7,819	3,893	8,112	1,718	9,764
	%	1.8%	3.2%	3.6%	7.6%	3.8%	7.9%	1.7%	9.5%
神谷	冊	1,555	3,203	3,803	5,812	3,976	8,042	1,421	12,679
	%	1.5%	3.1%	3.7%	5.7%	3.9%	7.9%	1.4%	12.4%
滝野川西	冊	3,638	6,962	9,443	16,451	8,678	15,643	2,966	19,747
	%	1.9%	3.7%	5.0%	8.7%	4.6%	8.3%	1.6%	10.4%
豊島	冊	1,685	3,336	4,526	8,060	4,673	7,279	1,335	10,783
	%	1.5%	3.0%	4.1%	7.3%	4.2%	6.6%	1.2%	9.7%
東十条	冊	4,458	8,486	10,869	19,295	10,905	22,453	3,728	24,100
	%	1.8%	3.3%	4.3%	7.6%	4.3%	8.9%	1.5%	9.5%
中央分室	冊	1,398	2,572	3,532	5,816	3,403	5,443	968	5,500
	%	1.9%	3.5%	4.9%	8.0%	4.7%	7.5%	1.3%	7.6%
合計	冊	60,815	103,889	138,408	253,586	138,642	238,820	54,080	286,942
	%	2.1%	3.5%	4.7%	8.6%	4.7%	8.1%	1.8%	9.7%

言語	文学	国際	地域資料	小計	児童書	合計	雑誌	総合計
12,968	144,361	7,909	6,663	559,936	187,030	746,966	44,654	791,620冊
1.6%	18.2%	1.0%	0.8%	70.7%	23.6%	94.4%	5.6%	100%
2,196	52,443	1,357	1,527	149,869	67,362	217,231	12,138	229,369冊
1.0%	22.9%	0.6%	0.7%	65.3%	29.4%	94.7%	5.3%	100%
4,315	93,397	3,343	1,620	258,366	84,859	343,225	17,853	361,078冊
1.2%	25.9%	0.9%	0.4%	71.6%	23.5%	95.1%	4.9%	100%
1,319	36,654	373	778	106,326	72,799	179,125	8,481	187,606冊
0.7%	19.5%	0.2%	0.4%	56.7%	38.8%	95.5%	4.5%	100%
1,022	24,749	236	565	76,946	28,671	105,617	8,731	114,348冊
0.9%	21.6%	0.2%	0.5%	67.3%	25.1%	92.4%	7.6%	100%
1,345	27,644	52	422	73,935	32,082	106,017	6,130	112,147冊
1.2%	24.6%	0.0%	0.4%	65.9%	28.6%	94.5%	5.5%	100%
864	20,676	119	291	63,036	26,038	89,074	4,957	94,031冊
0.9%	22.0%	0.1%	0.3%	67.0%	27.7%	94.7%	5.3%	100%
1,184	28,841	516	407	84,757	31,913	116,670	7,625	124,295冊
1.0%	23.2%	0.4%	0.3%	68.2%	25.7%	93.9%	6.1%	100%
978	24,524	119	540	69,558	30,262	99,820	7,428	107,248冊
0.9%	22.9%	0.1%	0.5%	64.9%	28.2%	93.1%	6.9%	100%
1,101	21,898	106	199	63,452	31,204	94,656	8,269	102,925冊
1.1%	21.3%	0.1%	0.2%	61.6%	30.3%	92.0%	8.0%	100%
850	22,511	188	277	64,317	29,964	94,281	7,594	101,875冊
0.8%	22.1%	0.2%	0.3%	63.1%	29.4%	92.5%	7.5%	100%
2,460	44,550	699	527	131,764	48,542	180,306	9,107	189,413冊
1.3%	23.5%	0.4%	0.3%	69.6%	25.6%	95.2%	4.8%	100%
930	32,033	265	384	75,289	27,320	102,609	8,370	110,979冊
0.8%	28.9%	0.2%	0.3%	67.8%	24.6%	92.5%	7.5%	100%
2,568	54,438	609	739	162,648	76,205	238,853	14,568	253,421冊
1.0%	21.5%	0.2%	0.3%	64.2%	30.1%	94.3%	5.7%	100%
981	14,585	109	400	44,707	24,531	69,238	3,333	72,571冊
1.4%	20.1%	0.2%	0.6%	61.6%	33.8%	95.4%	4.6%	100%
35,081	643,304	16,000	15,339	1,984,906	798,782	2,783,688	169,238	2,952,926冊
1.2%	21.8%	0.5%	0.5%	67.2%	27.1%	94.3%	5.7%	100%

2. 蔵書数及び2年度受入数・除籍数

館名	部門	総記	哲学	歴史	社会科学	自然科学	技術	産業	芸術
		冊	冊	冊	冊	冊	冊	冊	冊
中央	冊	16,271	15,450	32,657	63,532	26,307	28,702	11,722	35,274
	%	3.7%	3.5%	7.4%	14.5%	6.0%	6.5%	2.7%	8.0%
滝野川	冊	1,693	1,729	6,451	6,460	3,295	1,870	976	5,514
	%	2.2%	2.3%	8.6%	8.6%	4.4%	2.5%	1.3%	7.3%
赤羽	冊	2,111	1,651	6,123	5,772	2,892	2,667	1,424	6,114
	%	2.9%	2.3%	8.4%	7.9%	4.0%	3.6%	1.9%	8.4%
浮間	冊	483	197	955	830	589	245	105	2,491
	%	1.5%	1.5%	3.0%	2.6%	1.8%	0.8%	0.3%	7.8%
赤羽西	冊	176	77	613	441	256	208	48	1,484
	%	0.8%	0.8%	2.8%	2.0%	1.2%	1.0%	0.2%	6.8%
昭和町	冊	332	274	1,413	1,044	519	959	1,015	1,797
	%	1.0%	1.0%	4.4%	3.3%	1.6%	3.0%	3.2%	5.6%
田端	冊	187	41	580	277	158	78	42	1,153
	%	1.1%	1.1%	3.4%	1.6%	0.9%	0.5%	0.2%	6.7%
上十条	冊	357	291	1,140	603	355	292	122	2,401
	%	1.3%	1.3%	4.1%	2.1%	1.3%	1.0%	0.4%	8.5%
赤羽北	冊	336	164	1,022	589	128	144	43	1,468
	%	1.3%	0.7%	4.1%	2.4%	0.5%	0.6%	0.2%	5.9%
東田端	冊	252	240	1,244	848	495	272	132	2,286
	%	0.9%	0.9%	4.5%	3.0%	1.8%	1.0%	0.5%	8.2%
神谷	冊	199	206	1,568	744	521	381	176	3,514
	%	0.6%	0.6%	4.6%	2.2%	1.5%	1.1%	0.5%	10.3%
滝野川西	冊	351	412	1,663	854	524	292	129	2,580
	%	1.2%	1.2%	5.5%	2.8%	1.7%	1.0%	0.4%	8.5%
豊島	冊	277	383	1,519	974	672	321	154	4,082
	%	0.8%	0.8%	4.6%	3.0%	2.0%	1.0%	0.5%	12.4%
東十条	冊	193	297	1,038	903	555	839	109	2,798
	%	0.7%	0.7%	3.6%	3.1%	1.9%	2.9%	0.4%	9.6%
中央分室	冊	242	346	1,034	1,358	1,174	2,895	457	1,033
	%	0.9%	0.9%	3.8%	4.9%	4.3%	10.5%	1.7%	3.8%
北区（共通）	冊	11,772	24,195	37,329	72,306	36,270	54,202	18,844	43,577
	%	2.6%	2.6%	8.2%	15.9%	8.0%	12.0%	4.2%	9.6%
合計	冊	35,232	45,953	96,349	157,535	74,710	94,367	35,498	117,566
	%	2.6%	2.6%	7.0%	11.4%	5.4%	6.8%	2.6%	8.5%

※北区（共通）とは、所蔵館を持たない北区図書館共通資料をいい、返却された館の書架に配架される。

令和3年3月31日現在

言語	文学	地域資料	国際	小計	児童書	総数	北区(共通)	図書受入数	除籍数
7,960	92,152	32,519	8,411	370,957	67,729	438,686	4,020	23,428	16,636
1.8%	21.0%	7.4%	1.9%	84.6%	15.4%	100%			
1,413	15,312	3,245	2,944	50,902	24,376	75,278	42,023	9,028	11,044
1.9%	20.3%	4.3%	3.9%	67.6%	32.4%	100%			
1,496	13,259	3,595	3,206	50,310	22,824	73,134	47,396	10,639	10,850
2.0%	18.1%	4.9%	4.4%	68.8%	31.2%	100%			
308	5,947	1,641	66	13,857	18,037	31,894	38,235	5,454	3,509
1.0%	18.6%	5.1%	0.207%	43.4%	56.6%	100%			
232	3,304	1,237	2	8,078	13,667	21,745	29,943	6,050	5,655
1.1%	15.2%	5.7%	0.009%	37.1%	62.9%	100%			
404	5,788	1,580	0	15,125	16,781	31,906	34,811	4,467	3,965
1.3%	18.1%	5.0%	-	47.4%	52.6%	100%			
160	2,855	965	0	6,496	10,677	17,173	18,767	4,925	5,500
0.9%	16.6%	5.6%	-	37.8%	62.2%	100%			
379	5,364	1,441	43	12,788	15,352	28,140	30,127	5,089	5,232
1.3%	19.1%	5.1%	0.153%	45.4%	54.6%	100%			
193	4,385	1,275	2	9,749	15,230	24,979	28,703	5,229	5,721
0.8%	17.6%	5.1%	0.008%	39.0%	61.0%	100%			
303	7,032	797	0	13,901	13,949	27,850	31,767	4,611	4,239
1.1%	25.2%	2.9%	-	49.9%	50.1%	100%			
288	7,483	1,590	0	16,670	17,454	34,124	32,815	4,732	4,618
0.8%	21.9%	4.7%	-	48.9%	51.1%	100%			
385	7,045	1,540	141	15,916	14,519	30,435	44,857	6,520	6,085
1.3%	23.1%	5.1%	0.463%	52.3%	47.7%	100%			
394	6,549	1,588	1	16,914	15,972	32,886	33,190	4,956	5,735
1.2%	19.9%	4.8%	0.003%	51.4%	48.6%	100%			
290	4,373	1,219	472	13,086	16,058	29,144	35,554	7,009	8,612
1.0%	15.0%	4.2%	1.6%	44.9%	55.1%	100%			
269	7,443	736	0	16,987	10,466	27,453	1,248	2,101	2,478
1.0%	27.1%	2.7%	-	61.9%	38.1%	100%			
7,718	147,243	-	-	453,456	-	453,456	-	(再掲) 39,887	(再掲) 34,340
1.7%	32.5%	-	-	100%	-	100%			
22,192	335,534	54,968	15,288	1,085,192	293,091	1,378,283	453,456	104,238	99,879
1.6%	24.3%	4.0%	1.1%	78.7%	21.3%	100%			

※児童書には、木のおもちゃ計178点(中央図書館66点、東十条図書館112点)を含む。

3. 視聴覚事業

(1) CD・DVD保有数及びAV貸出数内訳 令和3年3月31日現在 令和2年度

館名	CD保有数							DVD保有数	AV貸出数内訳			
	クラシック	外国の音楽	日本の音楽	語学・演芸他	児童	合計	DVD		C D	カセットビデオその他	合計	
中央	3,297	3,306	4,347	1,995	913	13,858	4,340	13,679	39,887	55	53,621	
滝野川	749	1,411	2,718	490	331	5,699	247	1,996	14,432	0	16,428	
赤羽	837	689	1,028	256	157	2,967	101	1,056	24,640	5	25,701	
浮間	369	371	602	260	109	1,711	0	333	8,841	1	9,175	
赤羽西	635	341	486	183	78	1,723	0	486	6,662	5	7,153	
昭和町	584	810	1,202	344	180	3,120	0	274	7,536	4	7,814	
田端	383	474	567	118	64	1,606	0	629	9,812	0	10,441	
上十条	620	942	1,173	186	182	3,103	0	260	8,122	3	8,385	
赤羽北	328	578	612	217	144	1,879	0	266	6,125	0	6,391	
東田端	307	613	1,060	233	214	2,427	0	288	10,965	1	11,254	
神谷	442	1,207	2,225	181	197	4,252	0	251	7,255	0	7,506	
滝野川西	836	563	653	186	121	2,359	0	661	12,726	2	13,389	
豊島	606	883	1,054	220	166	2,929	0	309	8,682	3	8,994	
東十条	214	372	551	326	375	1,838	440	276	11,535	0	11,811	
中央分室	651	157	261	122	64	1,255	0	3,191	4,275	0	7,466	
北区(共通)	4,465	7,266	10,820	1,781	1,449	25,781	0					
合計	15,323	19,983	29,359	7,098	4,744	76,507	5,128	23,955	181,495	79	205,529	

(2) 16ミリフィルム・16ミリ映写機等の貸出(中央図書館) 令和2年度

区分	16ミリフィルム(巻)	16ミリ映写機(台)	ビデオ映写機(台)	視聴延人数(人)
貸出数	5	7	0	21
保有数	106	0(※)	2	

※保有する映写機が令和2年度中に破損。

(3) 16ミリ映写機検定 令和2年度

16ミリ映写機検定台数(台)	8
----------------	---



4. 相談業務（レファレンスサービス、レフェラルサービス）

相談業務月別件数表

令和2年度

館名	月別 元年 4月	2年 5月	6	7	8	9	10	11	12	3年 1月	2	3	計
中央	1,018	822	3,518	2,774	3,666	3,488	3,399	3,439	3,127	3,102	3,154	3,149	34,656
滝野川	761	538	2,473	2,017	1,700	1,642	1,787	1,599	1,527	1,443	1,564	1,647	18,698
赤羽	185	0	739	1,405	1,147	1,074	1,306	1,320	1,367	1,345	1,538	2,202	13,628
浮間	341	319	1,390	1,135	1,101	1,194	1,210	914	1,119	952	1,052	939	11,666
赤羽西	92	0	74	307	395	385	268	271	247	245	206	196	2,686
昭和町	378	173	1,159	822	936	989	853	852	765	772	731	652	9,082
田端	373	160	850	644	678	686	636	639	798	881	780	645	7,770
上十条	237	130	613	356	381	362	406	334	315	379	340	322	4,175
赤羽北	187	146	476	863	902	933	972	832	936	874	784	893	8,798
東田端	401	216	909	883	800	713	599	743	655	670	664	612	7,865
神谷	0	0	573	303	313	284	351	280	288	620	292	267	3,571
滝野川西	544	0	2,487	1,819	1,945	1,641	1,626	1,470	1,478	1,628	1,325	1,386	17,349
豊島	253	297	1,005	644	684	618	590	475	515	575	547	519	6,722
東十条	427	176	1,428	1,548	1,331	1,395	1,498	1,587	1,450	1,348	1,305	1,273	14,766
中央分室	175	152	438	395	351	293	322	317	302	277	302	291	3,615
合計	5,372	3,129	18,132	15,915	16,330	15,697	15,823	15,072	14,889	15,111	14,584	14,993	165,047

5. 予約サービス

(1) 予約サービス月別件数表

令和2年度

館名	月別 元年 4月	2年 5月	6	7	8	9	10	11	12	3年 1月	2	3	計
中央	1,144	43	3,448	1,753	2,880	2,716	2,691	2,615	2,742	2,521	2,608	2,719	27,880
滝野川	547	127	2,350	2,168	2,208	1,824	2,016	1,803	1,728	1,801	1,793	1,748	20,113
赤羽	752	3	2,866	2,805	2,790	2,876	2,902	2,392	2,549	2,627	2,663	2,750	27,975
浮間	302	4	1,319	1,567	1,398	1,426	1,387	1,316	1,387	1,608	1,600	1,593	14,907
赤羽西	330	6	1,300	986	953	1,078	770	930	1,041	1,089	889	816	10,188
昭和町	312	5	1,271	905	871	942	981	1,019	1,107	1,093	1,029	1,011	10,546
田端	492	0	1,604	1,419	1,375	1,371	1,429	1,308	1,314	1,445	1,370	1,431	14,558
上十条	326	3	1,239	1,052	1,076	1,034	1,188	1,035	979	1,005	942	1,033	10,912
赤羽北	231	1	690	743	876	830	818	591	744	725	658	957	7,864
東田端	270	19	1,370	1,178	1,333	1,070	1,109	1,230	1,163	975	1,232	1,111	12,060
神谷	87	0	572	570	631	584	651	473	370	326	440	344	5,048
滝野川西	747	26	2,738	2,254	2,153	2,171	2,327	2,166	2,193	2,400	2,434	2,323	23,932
豊島	346	6	1,197	992	865	947	895	987	1,260	1,141	1,023	923	10,582
東十条	427	12	1,707	1,555	1,422	1,455	1,559	1,387	1,143	1,396	1,324	1,372	14,759
中央分室	129	6	492	420	378	383	474	422	467	427	484	426	4,508
小計	6,442	261	24,163	20,367	21,209	20,707	21,197	19,674	20,187	20,579	20,489	20,557	215,832
インターネット予約	44,446	4	108,273	82,474	83,609	78,211	76,959	72,924	76,247	84,156	78,759	79,159	865,221
合計	50,888	265	132,436	102,841	104,818	98,918	98,156	92,598	96,434	104,735	99,248	99,716	1,081,053

※利用者端末機からの予約は、各館の予約数に含む。

(2) 相互貸借数 (国立国会図書館・都立図書館・他区立図書館・第2ブロック・区内相互協力)

令和2年度

館名	区分	北区が申し込んだ件数	他市区町村から申込があった件数	区内相互協力数		
				図書	C D	計
中 央		292	6,267	212,449	21,546	233,995
滝 野 川		532	259	120,549	11,570	132,119
赤 羽		727	869	146,127	12,169	158,296
浮 間		304	308	89,687	6,784	96,471
赤 羽 西		212	260	79,791	6,075	85,866
昭 和 町		246	189	68,764	5,781	74,545
田 端		96	95	77,112	9,689	86,801
上 十 条		167	231	85,074	6,914	91,988
赤 羽 北		170	225	86,163	7,222	93,385
東 田 端		153	214	62,205	7,798	70,003
神 谷		42	184	71,476	6,598	78,074
滝 野 川 西		316	164	109,411	9,419	118,830
豊 島		176	194	69,089	7,639	76,728
東 十 条		322	184	129,867	8,489	138,356
中 央 分 室		138	27	67,449	5,193	72,642
合 計		3,893	9,670	1,475,213	132,886	1,608,099

6. 国際コーナー (多文化言語コーナー) の資料数

令和3年3月31日現在

館名	区分	外国図書 (冊)	雑 誌 (誌)	新 聞 (紙)
		中 央	8,411	15
滝 野 川		2,944	9	1
赤 羽		3,206	5	3
合 計		14,561	29	10

7. 児童サービス

(1) おはなし会、読み聞かせ、子ども会

令和2年度

館名	おはなし会		赤ちゃん向けおはなし会		子ども会 (映画会)		幼・保 (来館・訪問) その他サービス		合 計	
	回 数	参加人数	回 数	参加人数	回 数	参加人数	回 数	参加人数	回 数	参加人数
中 央	34	472	7	82	0	0	0	0	41	554
滝 野 川	0	0	0	0	0	0	0	0	0	0
赤 羽	0	0	4	46	0	0	0	0	4	46
浮 間	22	266	0	0	0	0	0	0	22	266
赤 羽 西	0	0	0	0	0	0	0	0	0	0
昭 和 町	0	0	0	0	0	0	0	0	0	0
田 端	0	0	5	26	0	0	0	0	5	26
上 十 条	6	28	6	41	1	20	0	0	13	89
赤 羽 北	10	36	0	0	0	0	0	0	10	36
東 田 端	0	0	0	0	0	0	0	0	0	0
神 谷	5	36	0	0	0	0	0	0	5	36
滝 野 川 西	0	0	0	0	0	0	0	0	0	0
豊 島	4	28	4	21	0	0	0	0	8	49
東 十 条	5	77	6	40	0	0	0	0	11	117
中 央 分 室	0	0	6	23	0	0	0	0	6	23
合 計	86	943	38	279	1	20	0	0	125	1,242

(2) 子ども一日図書館員

新型コロナウイルスの影響により中止

令和2年度

館名	参加人数	小学4年	小学5年	小学6年	館名	参加人数	小学4年	小学5年	小学6年
中央	0				赤羽北	0			
滝野川	0				東田端	0			
赤羽	0				神谷	0			
浮間	0				滝野川西	0			
赤羽西	0				豊島	0			
昭和町	0				東十条	0			
田端	0				中央分室	0			
上十条	0				合計	0	0	0	0

(3) 子どもの本のつどい in KITAKU 2020 (北区図書館活動区民の会協働事業)

新型コロナウイルスの感染拡大防止対策として、おすすめ本リストの作成、本の展示を実施した。

令和2年10月23日(金)～11月25日(水)

令和2年11月27日(金)～令和3年1月7日(木)

会場：2階こども図書館・・・・・・テーマ別おすすめ本の展示、紹介、本のリストの配布

(4) このほんよんで！

春：新型コロナウイルスの影響により中止

夏：新型コロナウイルスの影響により中止

(5) 中央図書館夏休みイベント

新型コロナウイルスの影響により中止

(6) 読書会 (北区図書館活動区民の会協働事業)

令和2年度

講座名	会場	実施日	課題本・テーマ	参加者数
読書会	中央図書館	4月11日	新型コロナウイルスの影響により中止	—
		5月9日	新型コロナウイルスの影響により中止	—
		6月13日	新型コロナウイルスの影響により中止	—
		7月11日	あなたのおすすめ本	9
		8月22日	『宝島』	10
		9月12日	『羊と鋼の森』	14
		10月10日	『二年間の休暇』	11
		11月14日	『きみはいい子』	16
		12月12日	『ふしぎの国のアリス』	10
		1月9日	新型コロナウイルスの影響により中止	—
		2月6日	『モモ』	13
		3月6日	『レイチェル・カーソン 沈黙の春』で地球の叫びを伝える科学者』	18
合計				101

(7) 書評合戦

令和2年度

事業名	会場	実施日	テーマ	参加者数
ビブリアバトル	中央図書館	10月18日	わたしのおすすめ本	21
		11月14日	おうちに籠って読むなら、どんな本？	16
合計				37

(8) 子育て応援団事業

令和2年度

事業名	会場	回数	参加者数
ブックスタート *	北区保健所 (王子)	14	456
	滝野川健康支援センター (滝野川)	14	496
	赤羽会館 (赤羽)	14	666
	図書館 (全15館)		710
	合計	42	2,328
ブックスタートフォローアップ *		90	2,448
3歳児絵本プレゼント			2,050

(*印は、北区図書館活動区民の会協働事業)

(9) 学校支援

令和2年度

館名	図書館への来館				学校等への訪問						合計	
	職場体験		体験訪問 (見学)		ブックトーク		読み聞かせ		学校図書館整備等			
	回数	参加人数	回数	参加人数	回数	参加人数	回数	参加人数	回数	参加人数	回数	参加人数
中央	2	16	12	157	0	0	0	0	0	0	14	173
滝野川	0	0	0	0	0	0	2	59	1	9	3	68
赤羽	0	0	0	0	0	0	0	0	1	12	1	12
浮間	0	0	0	0	0	0	0	0	0	0	0	0
赤羽西	0	0	1	13	0	0	0	0	0	0	1	13
昭和町	0	0	1	6	0	0	0	0	0	0	1	6
田端	0	0	0	0	0	0	0	0	0	0	0	0
上十条	0	0	1	47	0	0	0	0	0	0	1	47
赤羽北	0	0	0	0	0	0	0	0	0	0	0	0
東田端	0	0	0	0	0	0	0	0	0	0	0	0
神谷	0	0	0	0	0	0	0	0	0	0	0	0
滝野川西	0	0	1	12	0	0	0	0	0	0	1	12
豊島	0	0	0	0	0	0	0	0	0	0	0	0
東十条	0	0	0	0	0	0	0	0	0	0	0	0
中央分室	0	0	0	0	0	0	0	0	0	0	0	0
合計	2	16	16	235	0	0	2	59	2	21	22	331

8. 障害者サービス

(1) 録音図書 (DAISY: デイジー) 等の貸出 (中央図書館)

令和2年度

登録人数 (人)	利用延人数 (人)	貸出数 (巻)	貸出 内訳	カセットテープ (巻)	DAISY (巻)	CD (巻)	点字 (冊)
109	2,675	3,756			20	3,593	112

※ DAISY: デイジー = デジタル録音図書

(2) 録音図書(DA I S Y : デイジー)等の保有数

令和3年3月31日現在

館名	録音図書			点字図書 (冊)	大活字本 (冊)	拡大読書器 (台)
	カセットテープ(巻)	DA I S Y (巻)	MMD (巻)			
中 央	5	465	389	672	1,945	4
滝 野 川	0	0	0	0	534	2
赤 羽	0	0	0	0	805	1
浮 間	0	0	0	0	522	1
赤 羽 西	0	0	0	0	255	1
昭 和 町	0	0	0	0	299	1
田 端	0	0	0	0	122	1
上 十 条	0	0	0	0	475	1
赤 羽 北	0	0	0	0	153	1
東 田 端	0	0	0	0	189	1
神 谷	0	0	0	0	389	1
滝 野 川 西	0	0	0	0	210	1
豊 島	0	0	0	0	156	1
東 十 条	0	0	0	0	156	2
中 央 分 室	0	0	0	0	159	1
合 計	5	465	389	672	6,369	20

※ DA I S Y : デイジー = デジタル録音図書 MMD = マルチメディアデイジー

(3) 相互貸借 北区→他自治体

令和2年度

録音テープ(巻)	DA I S Y (巻)	点字(冊)	計
0	82	24	106

(4) 対面音訳(中央・滝野川・赤羽図書館、滝野川西区民センター)

令和2年度

ボランティア登録人数(人)	対面音訳回数(回)
31	203

(5) 宅配サービス利用状況

令和2年度

登録人数(人)	利用件数	貸出数	貸出 内訳	図書(冊)	CD(巻)	DVD(巻)	カセットテープ(巻)
14	66	409		390	16	3	0

(6) DA I S Y再生機の貸出

令和2年度

保有数(台)	貸出数(件)
15	14

(7) 利用推進事業 (北区図書館活動区民の会協働事業)

令和2年度

事業名	開催場所	実施日	件数/参加人数
手話(筆談) サポートデスク	中央図書館 1階返却カウンター付近	毎月第3土曜日 13時~16時 (10月~3月) 全6回	1件
バリアフリー朗読会 (手話付)	中央図書館	11月22日	31人
バリアフリー映画会 (字幕・音声ガイド付・ 手話通訳あり)	中央図書館	新型コロナウイルスの影響により中止	

9. リサイクル事業

令和2年度

館名	一般	児童	雑誌	合計
中央	2,479	729	4,638	7,846
滝野川	1,694	402	1,847	3,943
赤羽	3,716	41	1,657	5,414
浮間	0	0	892	892
赤羽西	900	0	1,184	2,084
昭和町	269	87	1,166	1,522
田端	1,657	301	1,307	3,265
上十条	1,484	35	1,470	2,989
赤羽北	1,319	107	1,430	2,856
東田端	552	110	2,043	2,705
神谷	56	0	1,011	1,067
滝野川西	1,935	152	1,322	3,409
豊島	2,764	62	1,575	4,401
東十条	1,783	0	1,406	3,189
中央分室	147	23	573	743
合計	20,755	2,049	23,521	46,325

10. 視察、見学など（中央図書館）令和2年度

回数	0
人数	0

※ コロナウイルス感染拡大防止のため、受入れ中止

11. 講演会・講座等

(1) 講演会・講座

令和2年度

講演会名	会場	実施日	講師	参加人数
古文書講座	中央図書館	新型コロナウイルスの影響により中止 (5月8日～6月12日実施予定) 地域資料専門員 保垣 孝幸		—
読書講演会 「私と本と創作と」		11月1日	作家 鈴木 るりか 氏	47
絵本の読み聞かせ講座 「はじめの一步」		新型コロナウイルスの影響により中止		—
ドナルド・キーンを読む会 ブックトーク 「わが友三島由紀夫 ～キーン先生の著作から～」*		12月13日	北区図書館活動区民の会 ドナルド・キーン研究会	12
公開歴史講座 「北区の軍用鉄道 そのナゾにせまる」		2月7日	地域資料専門員 黒川 徳男	19
公開歴史講座 「岩淵・川口宿の助郷」		3月13日	地域資料専門員 保垣 孝幸	19
ワークショップ「親子で探検！ 中央図書館ナイトツアー」*		3月14日 (1月10日中止 分の振替実施)	地域資料専門員 保垣 孝幸	14 (7組14名)
	計5回	合 計		111

* 印 : 北区図書館活動区民の会協働事業

(2) ボランティア養成講座

令和2年度

講座名	会場	実施日	講師	参加人数	回数	
音訳者養成講座(中級)	中央図書館	7月1日～ 8月19日	音訳講師 高橋 久美子 氏	72	6	
点訳者養成初心者講座		9月16日～ 3月17日	点訳講師 館 佳子 氏	220	20	
児童 養成 講座 (全 12 回) ボランティア		ステップアップ講座 おはなし会プログラム作り	11月4日	児童図書館研究会運営委員 黒沢 克朗 氏	44	2
		おはなし会ボランティア交流会*	新型コロナウイルスの影響により中止		—	—
		おはなし会ボランティア養成講座* 勉強会「絵本」「語り」「紙芝居」	9月28日～ 3月22日	図書館ボランティア	214	10
		ブックスタート研修会*	新型コロナウイルスの影響により中止		—	—
合 計				550	38	

* 印 : 北区図書館活動区民の会協働事業

(3) 映画会 (北区図書館活動区民の会協働事業)

令和2年度

講演会名	会 場	実 施 日	参加人数	回 数
16ミリ(DVD) 映画上映会	中央図書館	新型コロナウイルスの影響により中止	0	全0回

(4) 地域情報の収集など (北区図書館活動区民の会協働事業) 令和2年度

事業名	会場	実施日	参加人数	回数
北区の歴史を学ぶ会	中央図書館	8月25日～ 3月23日	66	6

※12月例年休会、4～7・1月緊急事態宣言の影響により中止

(5) 子育て情報支援室事業 令和2年度

名称	会場	実施日	参加人数	回数
子育て情報支援室 乳幼児一時保育	中央図書館	11月12日～ 3月23日	40	10

※5月～9月の10回、新型コロナウイルスの影響により中止

(6) 他課・関係機関との連携など 令和2年度

名称	会場	実施日	他課・関係機関	参加人数
にちようび わらべうた・えほん・おはなし パパもいっしょのおはなし会	中央図書館	3月14日	よみきかせの会 たんぼぼ	52
大人のためのおはなし会	中央図書館	11月17日	北区おはなしの会	52
ブックカフェ ～図書館と本を楽しもう～	滝野川文化 センター 中央図書館	9月27日 10月25日 11月29日 12月 20日	滝野川文化センター	35
日本文学と日本文化の伝道師 ドナルド・キーン記念事業 「ドナルドキーンと三島由紀夫 ～三島没後50年によせて～」 ①企画展示 ②講演会 ③ス ライド&トーク(展示品解説)	中央図書館	①11月17日～ 12月28日	総務部総務課	10,857
		②11月23日	一般財団法人ドナル ド・キーン記念財団	36
		③12月5日 12月18日		62
合 計				11,094

12. パネル展示 (北区図書館活動区民の会協働事業) 令和2年度

事業名	会場	実施日	企画・運営	備考
「ドナルド・キーンと平和」	①北とびあ ②中央図書館 1Fエントランス 、キーンコーナー	①8月4日～8日 ②8月9日～30日	北区図書館活動区民の会 ドナルド・キーン研究会	パネル・図書 展示と貸出
「澁澤榮一 九十回忌 回顧展」	中央図書館 2Fエントラン ス	10月23日～ 11月25日	北区図書館活動区民の会 地域資料部	パネルと資料 配布
「キーン先生のことばから」	中央図書館 2Fエントランス 、キーンコーナー	2月26日～ 3月31日	北区図書館活動区民の会 ドナルド・キーン研究会	パネル・図書 展示と貸出
「障害を知ろう！ ユニバーサルってなに？」	中央図書館 1F・2F エントランス 子ども図書館	2月26日～ 3月31日	北区図書館活動区民の会 ユニバーサル部	パネル・図書 展示と貸出

Ⅲ過去5年間の歩み

1. 図書関係費（経費は各年度とも当初予算額）

千円

年度		28	29	30	元	2
区 分						
図 書 館 費		1,000,537	1,138,994	994,326	1,091,694	1,054,324
図 書 購 入 費		131,811	134,282	134,282	136,076	136,769
新 聞 雑 誌 等 購 入 費		29,575	30,242	30,242	30,451	30,674
視 聴 覚 資 料 購 入 費		8,993	8,993	8,993	9,076	9,160
奉 仕 整 理 経 費		32,733	34,833	36,222	35,738	38,585
電 算 経 費		111,033	187,346	99,876	104,688	95,373
管 理 費		686,392	743,298	684,711	775,665	743,763
職員数（うち司書・司書補）	人	61(16)	62(16)	63(16)	62(17)	71(25)
		非常勤職員2人を含む	非常勤職員2人を含む	非常勤職員2人を含む	非常勤職員2人を含む	会計年度任用職員12人を含む

2. サービス実績

年度		28	29	30	元	2
区 分						
北区の人口（住民基本台帳：4月1日）		346,249	349,056	352,289	354,222	352,638
資料費	金 額 (千円)	170,379	173,517	173,517	175,603	176,603
	区民一人当たり (円)	492	497	493	496	501
登録者	登 録 者 数 (人)	204,860	156,323	148,444	147,529	142,502
	登 録 率 (%)	59.2	44.8	42.1	41.6	40.4
	北 区 民 登 録 者 (人)	155,990	121,166	114,222	113,761	110,260
	北 区 民 登 録 率 (%)	45.1%	34.7%	32.4%	32.1%	31.3%
図書資料数と貸出数	蔵 書 数 (冊)	1,337,731	1,348,899	1,363,692	1,368,377	1,378,283
	区民一人当たりの蔵書数 (冊)	3.9	3.9	3.9	3.9	3.9
	貸出冊数(※1) (冊)	3,568,270	3,534,085	3,525,579	3,430,923	2,952,926
	登録者一人当たりの貸出数 (冊)	17.4	22.6	23.8	23.3	20.7
雑 誌	蔵 書 利 用 率 (冊)	2.7	2.6	2.6	2.5	2.1
	タ イ ト ル 数 (誌)	676	673	675	668	650
視聴覚資料数と貸出数	貸 出 点 数 (点) (※1の貸出冊数を含む)	216,823	203,990	200,603	190,401	169,238
	16ミリ保有数 (巻)	106	106	106	106	106
	貸 出 数 (巻)	26	2	10	11	5
	利 用 率 (回)	0.2	0.0	0.1	0.1	0.0
	C D 保 有 数 (巻)	77,813	78,202	79,233	79,645	76,507
	D V D 保 有 数 (巻)	4,596	4,841	4,997	5,066	5,128
	カセット保有数 (巻)	1,098	398	383	363	265
貸 出 数 (※2) (巻)	374,439	339,361	325,746	279,300	205,529	
利 用 率 (回)	4.5	4.1	3.8	3.3	2.5	
障害者サービス DAISY等の貸出 (点)		3,726	3,756	3,939	3,971	3,868
すべての貸出点数	総 貸 出 点 数 (点)	3,946,461	3,877,204	3,855,274	3,714,205	3,162,328
	1日当たりの貸出 (点)	13,423	13,188	13,113	12,633	10,756
	登録者一人当たりの貸出数 (点)	19.3	24.8	26.0	25.2	22.2

※1 貸出点数は個人分

※2 AV資料すべての貸出数

3. 入館者数

館名	年度	28	29	30	元	2
	区分					
中央	総数	760,670	705,409	703,530	670,763	451,963
	一日平均	2,377	2,254	2,199	2,103	1,725
滝野川	総数	277,637	242,291	246,444	230,312	152,539
	一日平均	948	844	838	786	620
赤羽	総数	552,345	563,696	576,418	539,536	363,193
	一日平均	1,898	1,971	1,974	1,854	1,459
浮間	総数	149,562	141,394	146,111	125,027	118,269
	一日平均	510	491	497	455	471
赤羽西	総数	90,672	87,904	94,090	89,068	66,695
	一日平均	309	305	320	304	278
昭和町	総数	30,441	101,409	115,861	113,888	77,359
	一日平均	108	357	394	389	311
田端	総数	96,690	94,984	97,025	90,866	61,282
	一日平均	330	330	330	310	244
上十条	総数	104,836	98,181	92,602	89,687	61,940
	一日平均	358	341	315	306	249
赤羽北	総数	99,276	93,360	96,248	92,422	75,580
	一日平均	339	325	327	315	308
東田端	総数	102,292	93,374	94,988	90,359	66,271
	一日平均	349	324	323	308	264
神谷	総数	141,848	138,609	142,104	129,623	87,717
	一日平均	484	481	483	442	352
滝野川西	総数	147,629	146,852	150,343	142,586	108,129
	一日平均	504	510	511	487	431
豊島	総数	158,148	149,071	147,675	132,923	83,392
	一日平均	540	518	502	454	322
東十条	総数	240,951	228,548	239,751	231,232	158,566
	一日平均	822	794	815	789	632
中央分室	総数	67,197	63,541	62,175	63,785	42,317
	一日平均	227	219	210	216	169
合計	総数	3,020,194	2,948,623	3,005,365	2,832,077	1,975,212
	一日平均	684	680	677	643	527

平成28年度、昭和町図書館は改修工事のため休館し、仮移転先で窓口業務のみを実施。

令和元年度、浮間図書館は移設準備のため臨時休館（24日間）

新型コロナウイルス感染拡大に伴う図書館サービス一部休止 図書館全館（浮間図書館休館中の為除く） 20日間

（中央図書館22日間）

令和2年度、新型コロナウイルス感染拡大に伴う臨時休館（中央図書館58日間、滝野川図書館48日間、赤羽北図書館

49日間、その他の館45日間）図書館サービス休止（中央図書館19日間 その他の館18日間）

赤羽西図書館はトイレ改修工事のため臨時休館 11日間

4. 蔵書数

(1) 館別蔵書数

※平成27年度から、各図書館の蔵書数に、北区（共通）を含む。

各年度末現在

館名	年度	28	29	30	元	2
	区分					
中央	一般書	350,205	353,632	361,245	369,422	374,977
	児童書	65,016	64,782	66,381	67,275	67,729
	計	411,282	415,221	418,414	436,697	442,706
滝野川	一般書	92,466	91,690	92,798	93,907	92,925
	児童書	23,771	23,539	23,732	24,387	24,376
	計	118,909	116,237	115,229	118,294	117,301
赤羽	一般書	95,094	97,153	99,205	99,182	97,706
	児童書	22,060	22,806	22,592	22,247	22,824
	計	119,540	117,154	119,959	121,429	120,530
浮間	一般書	49,638	49,884	51,932	42,758	52,092
	児童書	17,379	17,746	17,781	17,493	18,037
	計	66,491	67,017	67,630	60,251	70,129
赤羽西	一般書	34,560	35,491	37,049	38,541	38,021
	児童書	13,491	13,665	13,339	13,119	13,667
	計	48,741	48,051	49,156	51,660	51,688
昭和町	一般書	43,708	49,066	49,379	49,982	49,936
	児童書	16,134	15,815	16,048	16,379	16,781
	計	65,533	59,842	64,881	66,361	66,717
田端	一般書	25,412	25,275	25,520	26,346	25,263
	児童書	10,491	10,759	10,829	10,594	10,677
	計	35,396	35,903	36,034	36,940	35,940
上十条	一般書	45,906	45,138	43,210	42,617	42,915
	児童書	15,921	15,515	15,690	15,203	15,352
	計	61,200	61,827	60,653	57,820	58,267
赤羽北	一般書	39,115	39,768	39,650	40,741	38,452
	児童書	14,854	14,913	15,024	14,941	15,230
	計	54,265	53,969	54,681	55,682	53,682
東田端	一般書	46,107	46,146	45,417	45,397	45,668
	児童書	13,860	14,211	13,739	13,693	13,949
	計	59,065	59,967	60,357	59,090	59,617
神谷	一般書	49,943	50,444	50,545	50,847	49,485
	児童書	15,795	16,278	16,637	16,927	17,454
	計	64,340	65,738	66,722	67,774	66,939
滝野川西	一般書	60,451	58,890	58,832	60,594	60,773
	児童書	14,482	14,335	13,929	14,264	14,519
	計	75,977	74,933	73,225	74,858	75,292
豊島	一般書	54,096	52,717	53,349	51,582	50,104
	児童書	14,508	14,994	15,599	15,657	15,972
	計	67,045	68,604	67,711	67,239	66,076
東十条	一般書	47,884	48,428	48,769	48,886	48,640
	児童書	16,387	16,247	15,697	16,083	16,058
	計	63,973	64,271	64,675	64,969	64,698
中央分室	一般書	18,848	19,065	19,034	18,818	18,235
	児童書	10,149	10,507	10,741	10,495	10,466
	計	28,480	28,997	29,572	29,313	28,701
計	一般書	1,058,736	1,053,433	1,062,787	1,079,620	1,085,192
	児童書	281,501	284,298	286,112	288,757	293,091
	計	1,340,237	1,337,731	1,348,899	1,368,377	1,378,283
北区（共通）	一般書	407,377 (再掲)	427,973 (再掲)	442,335 (再掲)	447,909 (再掲)	453,456 (再掲)

(2) 蔵書数部門別内訳

各年度末現在

部 門 \ 年 度	28	29	30	元	2
総 記	30,555	33,154	34,220	34,787	35,232
哲 学	43,381	43,984	45,083	45,877	45,953
歴 史	97,705	96,388	97,597	97,616	96,349
社 会 学 科 学	149,297	152,212	154,554	155,382	157,535
自 然 科 学	70,583	71,968	73,102	73,561	74,710
技 術	96,828	95,051	95,622	94,530	94,367
産 業	34,714	35,238	35,588	35,319	35,498
芸 術	114,732	115,373	116,464	116,758	117,566
言 語	21,747	22,080	22,369	22,389	22,192
文 学	328,958	331,355	333,595	334,677	335,534
地 域 資 料	49,886	51,287	52,775	53,689	54,968
国 際	15,047	14,697	14,965	15,035	15,288
小 計	1,053,433	1,062,787	1,075,934	1,079,620	1,085,192
児 童 書	284,298	286,112	287,758	288,757	293,091
合 計	1,337,731	1,348,899	1,363,692	1,368,377	1,378,283

5. 館別雑誌保有数

各年度末現在

館 名 \ 年 度	28	29	30	元	2
中 央	15,207	15,451	15,489	15,536	15,449
滝 野 川	3,007	2,751	2,719	2,740	2,562
赤 羽	2,994	2,651	2,673	2,986	2,460
浮 間	1,806	1,806	1,747	1,694	1,693
赤 羽 西	1,663	1,664	1,538	1,645	1,576
昭 和 町	747	1,797	1,919	2,016	2,207
田 端	1,143	1,153	1,112	1,110	1,058
上 十 条	1,406	1,413	1,386	1,402	1,475
赤 羽 北	1,641	1,620	1,562	1,782	1,538
東 田 端	2,126	2,127	2,122	2,108	2,123
神 谷	2,281	2,168	2,210	2,277	2,121
滝 野 川 西	1,965	1,826	1,824	1,877	1,704
豊 島	1,858	1,827	1,853	1,987	1,916
東 十 条	1,879	1,809	1,777	1,782	1,775
中 央 分 室	390	391	430	434	380
合 計	40,113	40,454	40,361	41,376	40,037

平成28年度：昭和町図書館は改修工事のため休館し、仮移転先で窓口業務のみを実施。

令和元年度：浮間図書館は移設準備のため休館（24日間）、新型コロナウイルス感染拡大に伴う図書館サービス一部休止
図書館全館（浮間図書館除く）20日間（中央図書館22日間）令和2年度、新型コロナウイルス感染拡大に伴う臨時休館（中央図書館58日間、滝野川図書館48日間、赤羽北図書館
49日間、その他の館45日間）図書館サービス休止（中央図書館19日間 その他の館18日間）

赤羽西図書館はトイレ改修工事のため臨時休館 11日間

6. 視聴覚資料保有数

各年度末現在

館名	年度 種別	28	29	30	元	2
		中央	C D	15,210	15,287	15,371
	ビデオテープ	303	304	41	41	41
	D V D	3,896	4,095	4,233	4,305	4,340
	カセットテープ	1,098	398	383	363	265
	16ミリフィルム	106	106	106	106	106
	計	20,613	20,190	20,134	19,636	18,610
滝野川	C D	5,883	5,888	5,768	5,748	5,699
	ビデオテープ	255	26	1	0	0
	D V D	91	164	205	237	247
	計	6,229	6,078	5,974	5,985	5,946
赤羽	C D	3,195	3,061	3,059	3,046	2,967
	ビデオテープ	2	0	0	0	0
	D V D	91	101	102	101	101
	計	3,288	3,162	3,161	3,147	3,068
浮間	C D	2,357	2,258	2,256	2,204	1,711
赤羽西	C D	2,226	2,225	2,169	2,157	1,723
昭和町	C D	3,355	3,237	3,159	3,135	3,120
田端	C D	1,865	1,785	1,772	1,679	1,606
上十条	C D	3,857	3,791	3,784	3,782	3,103
赤羽北	C D	1,975	1,938	1,922	1,897	1,879
東田端	C D	2,802	2,659	2,447	2,442	2,427
神谷	C D	4,311	4,277	4,274	4,268	4,252
滝野川西	C D	2,894	2,746	2,508	2,467	2,359
豊島	C D	3,148	3,123	3,117	3,102	2,929
東十条	C D	1,984	1,972	1,963	1,934	1,838
	ビデオテープ	285	285	9	0	0
	D V D	518	481	457	423	440
	計	2,787	2,738	2,429	2,357	2,278
中央分室	C D	1,248	1,247	1,246	1,244	1,255
北区(共通)	C D	21,503	22,708	24,418	25,719	25,781
合計	C D	77,813	78,202	79,233	79,645	76,507
	ビデオテープ	845	615	51	41	41
	D V D	4,596	4,841	4,997	5,066	5,128
	カセットテープ	1,098	398	383	363	265
	16ミリフィルム	106	106	106	106	106
	計	84,458	84,162	84,770	85,221	82,047

7. 個人・団体貸出数、登録者数

(1) 総数

年 度		28	29	30	元	2		
個人 貸 出 数	一 般	貸 出 人 数	1,606,716	1,480,340	1,620,823	1,399,694	1,152,665	
		貸 出 数	3,601,550	3,516,891	3,488,638	3,351,538	2,829,757	
		内 訳	図 書	3,234,681	3,184,850	3,170,084	3,079,167	2,628,423
			A V	366,869	332,041	318,554	272,371	201,334
	児 童	貸 出 人 数	137,024	133,666	140,863	133,445	116,443	
		貸 出 数	341,159	356,555	362,687	358,685	328,698	
		内 訳	図 書	333,589	349,235	355,495	351,756	324,503
			A V	7,570	7,320	7,192	6,929	4,195
	総 数	貸 出 人 数	1,743,740	1,614,006	1,761,686	1,533,139	1,269,108	
		貸 出 数	3,942,709	3,873,446	3,851,325	3,710,223	3,158,455	
		内 訳	図 書	3,568,270	3,534,085	3,525,579	3,430,923	2,952,926
			A V	374,439	339,361	325,746	279,300	205,529
	数	一日平均	貸 出 人 数	5,819	5,494	5,864	5,136	5,030
貸 出 冊 数		13,134	13,166	12,811	12,420	12,519		
団体貸出数	貸 出 団 体 数	27,595	20,687	21,161	21,290	15,618		
	貸 出 冊 数	115,791	114,855	122,270	127,254	91,287		
貸 出 総 数		4,058,500	3,988,301	3,973,595	3,837,477	3,249,742		
個人登録者数	一 般 (人)	191,455	143,750	136,135	135,192	130,851		
	児 童 (人)	13,405	12,573	12,309	12,337	11,651		
	総 数 (人)	204,860	156,323	148,444	147,529	142,502		
団 体 登 録 者 数		480	2,053	2,097	2,140	2,178		

※令和元年度、浮間図書館は移設準備のため予約資料のみ受取(7日間)休館(18日間)・図書館全館(浮間図書館以外)

新型コロナウイルス感染拡大に伴う図書館サービス一部休止(中央図書館22日間・他20日間)

※令和2年度、新型コロナウイルス感染拡大に伴う臨時休館(中央図書館58日間、海野川図書館48日間、赤羽北図書館49日間、その他の館45日間)

図書館サービス休止(中央図書館19日間 その他の館18日間) 赤羽西図書館はトイレ改修工事のため臨時休館 11日間

(2) 中央図書館

年 度		28	29	30	元	2		
個人 貸 出 数	一 般	貸 出 人 数	449,539	396,005	445,242	384,796	307,611	
		貸 出 数	1,079,341	1,005,377	987,289	961,876	765,684	
		内 訳	図 書	963,472	908,588	893,505	882,658	713,304
			A V	115,869	96,789	93,784	79,218	52,380
	児 童	貸 出 人 数	34,433	32,587	33,937	33,083	28,683	
		貸 出 数	89,056	93,024	90,545	92,789	79,557	
		内 訳	図 書	86,800	91,117	88,585	90,759	78,316
			A V	2,256	1,907	1,960	2,030	1,241
	総 数	貸 出 人 数	483,972	428,592	479,179	417,879	336,294	
		貸 出 数	1,168,397	1,098,401	1,077,834	1,054,665	845,241	
		内 訳	図 書	1,050,272	999,705	982,090	973,417	791,620
			A V	118,125	98,696	95,744	81,248	53,621
	数	一日平均	貸 出 人 数	1,512	1,369	1,497	1,310	1,284
貸 出 冊 数		3,651	3,509	3,368	3,306	3,226		
団体貸出数	貸 出 団 体 数	8,713	6,450	6,512	6,715	5,129		
	貸 出 冊 数	31,104	28,344	30,969	33,390	23,861		
貸 出 総 数		1,199,501	1,126,745	1,108,803	1,088,055	869,102		
個人登録者数	一 般 (人)	61,493	46,258	44,384	43,988	42,373		
	児 童 (人)	3,668	3,391	3,278	3,211	2,958		
	総 数 (人)	65,161	49,649	47,662	47,199	45,331		
団 体 登 録 者 数		378	740	752	771	794		
開 館 日 数		320	313	320	319	262		

※令和元年度、新型コロナウイルス感染拡大に伴う図書館サービス一部休止22日間

※令和2年度、新型コロナウイルス感染拡大に伴う臨時休館58日間、図書館サービス一部休止19日間

(3) 滝野川図書館

年 度		28	29	30	元	2		
個人貸出数	一般	貸出人数	135,903	121,518	127,621	107,652	89,896	
		貸出数	291,461	276,331	263,839	252,519	217,850	
		内訳	図書	260,572	247,606	238,121	231,341	201,803
		A	V	30,889	28,725	25,718	21,178	16,047
	児童	貸出人数	10,400	9,417	10,743	11,078	9,640	
		貸出数	26,201	24,576	28,509	30,231	27,947	
		内訳	図書	25,848	24,257	27,948	29,726	27,566
		A	V	353	319	561	505	381
	総数	貸出人数	146,303	130,935	138,364	118,730	99,536	
		貸出数	317,662	300,907	292,348	282,750	245,797	
		内訳	図書	286,420	271,863	266,069	261,067	229,369
		A	V	31,242	29,044	26,279	21,683	16,428
一日平均	貸出人数	499	456	471	405	405		
	貸出冊数	1,084	1,048	994	965	999		
団体貸出数	貸出団体数	2,401	1,409	1,344	1,392	914		
	貸出冊数	11,364	10,823	9,437	9,547	5,155		
貸出総数		329,026	311,730	301,785	292,297	250,952		
個人登録者数	一般(人)	18,670	13,941	13,108	12,773	12,078		
	児童(人)	1,024	1,001	953	965	891		
	総数(人)	19,694	14,942	14,061	13,738	12,969		
団体登録者数		9	139	143	145	146		
開館日数		293	287	294	293	246		

※令和元年度、新型コロナウイルス感染拡大に伴う図書館サービス一部休止20日間

※令和2年度、新型コロナウイルス感染拡大に伴う臨時休館48日間、図書館サービス一部休止18日間

(4) 赤羽図書館

年 度		28	29	30	元	2		
個人貸出数	一般	貸出人数	207,279	197,626	212,013	183,106	148,894	
		貸出数	436,748	444,279	441,230	427,903	358,112	
		内訳	図書	395,768	406,007	404,140	393,958	332,581
		A	V	40,980	38,272	37,090	33,945	25,531
	児童	貸出人数	14,973	14,681	13,946	12,303	10,020	
		貸出数	36,706	38,809	36,647	32,771	28,667	
		内訳	図書	36,337	38,425	36,310	32,490	28,497
		A	V	369	384	337	281	170
	総数	貸出人数	222,252	212,307	225,959	195,409	158,914	
		貸出数	473,454	483,088	477,877	460,674	386,779	
		内訳	図書	432,105	444,432	440,450	426,448	361,078
		A	V	41,349	38,656	37,427	34,226	25,701
一日平均	貸出人数	764	742	774	672	638		
	貸出冊数	1,627	1,689	1,637	1,583	1,553		
団体貸出数	貸出団体数	1,792	1,442	1,485	1,455	882		
	貸出冊数	7,364	7,053	7,807	7,338	4,800		
貸出総数		480,818	490,141	485,684	468,012	391,579		
個人登録者数	一般(人)	28,857	21,129	19,375	20,303	19,594		
	児童(人)	1,409	1,314	1,310	1,377	1,313		
	総数(人)	30,266	22,443	20,685	21,680	20,907		
団体登録者数		8	213	214	223	223		
開館日数		291	286	292	291	249		

※令和元年度、新型コロナウイルス感染拡大に伴う図書館サービス一部休止20日間

※令和2年度、新型コロナウイルス感染拡大に伴う臨時休館45日間、図書館サービス一部休止18日間

(5) 浮間図書館

年 度		28	29	30	元	2		
個人貸出数	一般	貸出人数	86,920	76,171	79,276	62,724	64,927	
		貸出数	200,165	183,765	180,614	158,821	163,875	
		内訳	図書	183,968	170,716	168,195	148,341	154,860
			A V	16,197	13,049	12,419	10,480	9,015
	児童	貸出人数	10,894	10,039	11,204	9,710	11,200	
		貸出数	27,704	27,297	29,448	27,559	32,906	
		内訳	図書	27,182	26,914	29,114	27,309	32,746
			A V	522	383	334	250	160
	総数	貸出人数	97,814	86,210	90,480	72,434	76,127	
		貸出数	227,869	211,062	210,062	186,380	196,781	
		内訳	図書	211,150	197,630	197,309	175,650	187,606
			A V	16,719	13,432	12,753	10,730	9,175
	一日平均	貸出人数	334	299	308	263	303	
		貸出冊数	778	733	714	678	784	
団体貸出数	貸出団体数	1,079	845	913	757	565		
	貸出冊数	4,010	2,944	4,048	2,859	1,910		
貸出総数		231,879	214,006	214,110	189,239	198,691		
個人登録者数	一般(人)	9,567	7,025	6,735	6,556	7,157		
	児童(人)	1,074	1,027	1,028	1,023	1,139		
	総数(人)	10,641	8,052	7,763	7,579	8,296		
団体登録者数		3	120	122	124	126		
開館日数		293	288	294	275	251		

※令和元年度、浮間図書館は移設準備のため予約資料のみ受取(7日間)休館(18日間)

※令和2年度、新型コロナウイルス感染拡大に伴う臨時休館45日間、図書館サービス一部休止18日間

(6) 赤羽西図書館

年 度		28	29	30	元	2		
個人貸出数	一般	貸出人数	58,390	55,234	61,821	53,569	42,616	
		貸出数	132,668	135,420	141,499	139,365	110,497	
		内訳	図書	119,839	123,317	129,566	128,692	103,412
			A V	12,829	12,103	11,933	10,673	7,085
	児童	貸出人数	6,061	5,539	5,769	4,566	3,535	
		貸出数	16,098	15,573	16,674	13,433	11,004	
		内訳	図書	15,898	15,306	16,417	13,212	10,936
			A V	200	267	257	221	68
	総数	貸出人数	64,451	60,773	67,590	58,135	46,151	
		貸出数	148,766	150,993	158,173	152,798	121,501	
		内訳	図書	135,737	138,623	145,983	141,904	114,348
			A V	13,029	12,370	12,190	10,894	7,153
	一日平均	貸出人数	220	211	230	198	192	
		貸出冊数	508	524	538	521	506	
団体貸出数	貸出団体数	589	550	491	521	461		
	貸出冊数	2,928	3,654	3,184	3,219	2,505		
貸出総数		151,694	154,647	161,357	156,017	124,006		
個人登録者数	一般(人)	5,220	3,890	3,804	3,717	3,545		
	児童(人)	557	490	441	426	400		
	総数(人)	5,777	4,380	4,245	4,143	3,945		
団体登録者数		8	159	161	163	159		
開館日数		293	288	294	293	240		

※令和元年度、新型コロナウイルス感染拡大に伴う図書館サービス一部休止20日間

※令和2年度、新型コロナウイルス感染拡大に伴う臨時休館45日間、図書館サービス一部休止18日間

トイレ改修工事のため臨時休館11日間

(7) 昭和町図書館

年 度		28	29	30	元	2		
個人貸出数	一般	貸出人数	24,280	49,808	58,937	49,128	42,822	
		貸出数	53,074	119,625	131,071	123,336	108,745	
		内訳	図書	47,275	106,856	119,355	114,726	101,037
			A V	5,799	12,769	11,716	8,610	7,708
	児童	貸出人数	1,251	4,052	4,468	4,279	3,652	
		貸出数	2,928	10,814	12,215	11,845	11,216	
		内訳	図書	2,889	10,694	12,110	11,683	11,110
			A V	39	120	105	162	106
	総数	貸出人数	25,531	53,860	63,405	53,407	46,474	
		貸出数	56,002	130,439	143,286	135,181	119,961	
		内訳	図書	50,164	117,550	131,465	126,409	112,147
			A V	5,838	12,889	11,821	8,772	7,814
	一日平均	貸出人数	90	190	216	182	187	
		貸出冊数	198	459	487	461	482	
団体貸出数	貸出団体数	370	1,018	1,388	1,273	947		
	貸出冊数	1,121	5,550	7,749	6,764	5,887		
貸出総数		57,123	135,989	151,035	141,945	125,848		
個人登録者数	一般(人)	6,954	5,200	4,905	4,781	4,494		
	児童(人)	389	382	391	405	375		
	総数(人)	7,343	5,582	5,296	5,186	4,869		
団体登録者数		11	75	75	74	81		
開館日数		283	284	294	293	249		

※平成28年度、昭和町図書館は改修工事のため休館し、仮移転先で窓口業務のみを実施。

※令和元年度、新型コロナウイルス感染拡大に伴う図書館サービス一部休止20日間

※令和2年度、新型コロナウイルス感染拡大に伴う臨時休館45日間、図書館サービス一部休止18日間

(8) 田端図書館

年 度		28	29	30	元	2		
個人貸出数	一般	貸出人数	50,490	47,642	51,942	44,519	38,480	
		貸出数	109,647	108,599	105,888	106,943	92,951	
		内訳	図書	94,506	93,610	91,972	92,975	82,654
			A V	15,141	14,989	13,916	13,968	10,297
	児童	貸出人数	5,378	5,512	5,708	4,659	4,053	
		貸出数	12,225	13,910	14,562	12,796	11,521	
		内訳	図書	12,015	13,610	14,299	12,141	11,377
			A V	210	300	263	655	144
	総数	貸出人数	55,868	53,154	57,650	49,178	42,533	
		貸出数	121,872	122,509	120,450	119,739	104,472	
		内訳	図書	106,521	107,220	106,271	105,116	94,031
			A V	15,351	15,289	14,179	14,623	10,441
	一日平均	貸出人数	191	185	196	168	169	
		貸出冊数	416	425	410	409	416	
団体貸出数	貸出団体数	1,676	1,239	1,182	1,156	839		
	貸出冊数	6,297	5,848	6,890	5,861	3,936		
貸出総数		128,169	128,357	127,340	125,600	108,408		
個人登録者数	一般(人)	4,956	3,726	3,562	3,732	3,728		
	児童(人)	333	333	345	354	352		
	総数(人)	5,289	4,059	3,907	4,086	4,080		
団体登録者数		4	52	53	54	53		
開館日数		293	288	294	293	251		

※令和元年度、新型コロナウイルス感染拡大に伴う図書館サービス一部休止20日間

※令和2年度、新型コロナウイルス感染拡大に伴う臨時休館45日間、図書館サービス一部休止18日間

(9) 上十条図書館

年 度		28	29	30	元	2		
個 人 貸 出 数	一 般	貸 出 人 数	74,673	65,786	70,707	57,537	46,889	
		貸 出 数	169,543	156,878	153,133	143,397	117,866	
		内 訳	図 書	155,140	143,981	139,443	133,190	109,598
			A V	14,403	12,897	13,690	10,207	8,268
	児 童	貸 出 人 数	7,064	6,457	6,666	6,177	5,297	
		貸 出 数	18,463	17,474	17,287	17,180	14,814	
		内 訳	図 書	18,133	17,289	17,097	16,936	14,697
			A V	330	185	190	244	117
	総 数	貸 出 人 数	81,737	72,243	77,373	63,714	52,186	
		貸 出 数	188,006	174,352	170,420	160,577	132,680	
		内 訳	図 書	173,273	161,270	156,540	150,126	124,295
			A V	14,733	13,082	13,880	10,451	8,385
	一 日 平 均	貸 出 人 数	279	251	263	217	210	
		貸 出 冊 数	642	605	580	548	533	
	団 体 貸 出 数	貸 出 団 体 数	1,303	846	777	723	504	
貸 出 冊 数		6,911	6,165	4,846	4,148	3,011		
貸 出 総 数		194,917	180,517	175,266	164,725	135,691		
個 人 登 録 者 数	一 般 (人)	6,600	5,314	4,960	4,784	4,518		
	児 童 (人)	500	462	414	412	370		
	総 数 (人)	7,100	5,776	5,374	5,196	4,888		
団 体 登 録 者 数		6	83	84	86	90		
開 館 日 数		293	288	294	293	249		

※令和元年度、新型コロナウイルス感染拡大に伴う図書館サービス一部休止20日間

※令和2年度、新型コロナウイルス感染拡大に伴う臨時休館45日間、図書館サービス一部休止18日間

(10) 赤羽北図書館

年 度		28	29	30	元	2		
個 人 貸 出 数	一 般	貸 出 人 数	53,454	47,956	53,878	45,582	40,932	
		貸 出 数	118,913	113,023	118,910	113,061	102,384	
		内 訳	図 書	108,759	103,680	109,050	105,067	96,054
			A V	10,154	9,343	9,860	7,994	6,330
	児 童	貸 出 人 数	4,585	4,127	4,078	3,953	3,671	
		貸 出 数	11,086	10,826	10,456	12,011	11,255	
		内 訳	図 書	10,831	10,701	10,341	11,968	11,194
			A V	255	125	115	43	61
	総 数	貸 出 人 数	58,039	52,083	57,956	49,535	44,603	
		貸 出 数	129,999	123,849	129,366	125,072	113,639	
		内 訳	図 書	119,590	114,381	119,391	117,035	107,248
			A V	10,409	9,468	9,975	8,037	6,391
	一 日 平 均	貸 出 人 数	198	181	197	169	182	
		貸 出 冊 数	444	432	440	427	464	
	団 体 貸 出 数	貸 出 団 体 数	954	671	618	600	470	
貸 出 冊 数		4,271	2,988	2,796	2,792	1,262		
貸 出 総 数		134,270	126,837	132,162	127,864	114,901		
個 人 登 録 者 数	一 般 (人)	5,538	4,201	4,043	3,969	3,779		
	児 童 (人)	478	457	463	456	414		
	総 数 (人)	6,016	4,658	4,506	4,425	4,193		
団 体 登 録 者 数		11	125	130	124	126		
開 館 日 数		293	287	294	293	245		

※令和元年度、新型コロナウイルス感染拡大に伴う図書館サービス一部休止20日間

※令和2年度、新型コロナウイルス感染拡大に伴う臨時休館49日間、図書館サービス一部休止18日間

(11) 東田端図書館

年 度		28	29	30	元	2	
個 人 貸 出 数	一 般	貸 出 人 数	62,459	53,262	58,630	49,037	40,308
		貸 出 数	139,144	126,183	126,952	120,791	100,027
		内 訳	図 書	119,756	110,063	112,382	107,898
		A V	19,388	16,120	14,570	12,893	11,124
	児 童	貸 出 人 数	6,571	5,668	5,081	5,314	4,794
		貸 出 数	17,472	15,840	14,413	15,833	14,152
		内 訳	図 書	17,188	15,648	14,292	15,707
		A V	284	192	121	126	130
	総 数	貸 出 人 数	69,030	58,930	63,711	54,351	45,102
		貸 出 数	156,616	142,023	141,365	136,624	114,179
		内 訳	図 書	136,944	125,711	126,674	123,605
		A V	19,672	16,312	14,691	13,019	11,254
	一 日 平 均	貸 出 人 数	236	205	217	185	180
		貸 出 冊 数	535	493	481	466	455
	団 体 貸 出 数	貸 出 団 体 数	1,609	1,013	992	1,053	725
貸 出 冊 数		6,191	4,959	4,428	6,238	4,261	
貸 出 総 数		162,807	146,982	145,793	142,862	118,440	
個 人 登 録 者 数	一 般 (人)	8,816	6,235	5,742	5,558	5,334	
	児 童 (人)	500	462	448	442	435	
	総 数 (人)	9,316	6,697	6,190	6,000	5,769	
団 体 登 録 者 数		10	68	70	71	71	
開 館 日 数		293	288	294	293	251	

※令和元年度、新型コロナウイルス感染拡大に伴う図書館サービス一部休止20日間

※令和2年度、新型コロナウイルス感染拡大に伴う臨時休館45日間、図書館サービス一部休止18日間

(12) 神谷図書館

年 度		28	29	30	元	2	
個 人 貸 出 数	一 般	貸 出 人 数	63,568	56,158	60,643	51,724	39,460
		貸 出 数	138,759	130,295	126,264	122,586	95,994
		内 訳	図 書	121,792	116,067	114,021	110,917
		A V	16,967	14,228	12,243	11,669	7,344
	児 童	貸 出 人 数	4,600	4,754	5,567	5,547	4,884
		貸 出 数	12,022	12,499	13,719	15,267	13,387
		内 訳	図 書	11,849	12,163	13,406	14,966
		A V	173	336	313	301	162
	総 数	貸 出 人 数	68,168	60,912	66,210	57,271	44,344
		貸 出 数	150,781	142,794	139,983	137,853	109,381
		内 訳	図 書	133,641	128,230	127,427	125,883
		A V	17,140	14,564	12,556	11,970	7,506
	一 日 平 均	貸 出 人 数	233	212	225	195	178
		貸 出 冊 数	515	496	476	470	439
	団 体 貸 出 数	貸 出 団 体 数	2,091	1,387	1,208	1,365	960
貸 出 冊 数		9,140	11,349	9,547	10,325	9,610	
貸 出 総 数		159,921	154,143	149,530	148,178	118,991	
個 人 登 録 者 数	一 般 (人)	5,214	4,347	4,099	3,967	3,772	
	児 童 (人)	480	456	457	466	442	
	総 数 (人)	5,694	4,803	4,556	4,433	4,214	
団 体 登 録 者 数		11	79	80	86	88	
開 館 日 数		293	288	294	293	249	

※令和元年度、新型コロナウイルス感染拡大に伴う図書館サービス一部休止20日間

※令和2年度、新型コロナウイルス感染拡大に伴う臨時休館45日間、図書館サービス一部休止18日間

(13) 滝野川西図書館

年 度		28	29	30	元	2		
個人貸出数	一般	貸出人数	98,571	90,872	96,073	83,915	72,834	
		貸出数	216,814	215,940	212,063	205,093	180,081	
		内訳	図書	197,964	198,759	195,117	189,477	166,884
		A	V	18,850	17,181	16,946	15,616	13,197
	児童	貸出人数	8,034	7,919	8,130	8,487	8,224	
		貸出数	19,521	19,620	20,137	20,221	22,721	
		内訳	図書	19,064	19,376	19,957	20,016	22,529
		A	V	457	244	180	205	192
	総数	貸出人数	106,605	98,791	104,203	92,402	81,058	
		貸出数	236,335	235,560	232,200	225,314	202,802	
		内訳	図書	217,028	218,135	215,074	209,493	189,413
		A	V	19,307	17,425	17,126	15,821	13,389
	一日平均	貸出人数	364	343	354	315	323	
		貸出冊数	807	818	790	769	808	
	団体貸出数	貸出団体数	2,554	1,948	2,189	2,422	1,812	
貸出冊数		8,570	10,848	13,759	17,347	12,180		
貸出総数		244,905	246,408	245,959	242,661	214,982		
個人登録者数	一般(人)	11,159	8,419	7,914	7,628	7,304		
	児童(人)	684	652	666	675	635		
	総数(人)	11,843	9,071	8,580	8,303	7,939		
団体登録者数		10	98	98	102	99		
開館日数		293	288	294	293	251		

※令和元年度、新型コロナウイルス感染拡大に伴う図書館サービス一部休止20日間

※令和2年度、新型コロナウイルス感染拡大に伴う臨時休館45日間、図書館サービス一部休止18日間

(14) 豊島図書館

年 度		28	29	30	元	2		
個人貸出数	一般	貸出人数	68,725	60,465	65,619	52,696	43,968	
		貸出数	157,030	148,180	142,766	129,433	109,378	
		内訳	図書	140,289	132,559	129,509	117,841	100,424
		A	V	16,741	15,621	13,257	11,592	8,954
	児童	貸出人数	5,817	5,392	5,334	4,589	3,492	
		貸出数	14,761	15,875	15,181	13,732	10,595	
		内訳	図書	14,531	15,722	15,044	13,630	10,555
		A	V	230	153	137	102	40
	総数	貸出人数	74,542	65,857	70,953	57,285	47,460	
		貸出数	171,791	164,055	157,947	143,165	119,973	
		内訳	図書	154,820	148,281	144,553	131,471	110,979
		A	V	16,971	15,774	13,394	11,694	8,994
	一日平均	貸出人数	254	229	241	196	189	
		貸出冊数	586	570	537	489	478	
	団体貸出数	貸出団体数	1,169	795	900	815	696	
貸出冊数		9,789	8,695	10,133	10,550	9,179		
貸出総数		181,580	172,750	168,080	153,715	129,152		
個人登録者数	一般(人)	6,231	4,684	4,358	4,240	4,117		
	児童(人)	577	555	561	552	466		
	総数(人)	6,808	5,239	4,919	4,792	4,583		
団体登録者数		6	42	51	52	56		
開館日数		293	288	294	293	251		

※令和元年度、新型コロナウイルス感染拡大に伴う図書館サービス一部休止20日間

※令和2年度、新型コロナウイルス感染拡大に伴う臨時休館45日間、図書館サービス一部休止18日間

(15) 東十条図書館

年 度		28	29	30	元	2	
個 人 貸 出 数	一 般	貸 出 人 数	131,078	123,292	138,175	118,614	102,075
		貸 出 数	270,229	267,193	275,399	266,687	237,824
		内 訳	図 書	245,358	243,163	250,014	247,826
		A V	24,871	24,030	25,385	18,861	13,596
	児 童	貸 出 人 数	11,908	12,664	15,255	13,112	11,986
		貸 出 数	24,832	28,019	30,899	31,711	30,323
		内 訳	図 書	23,142	25,805	28,766	30,034
		A V	1,690	2,214	2,133	1,677	1,130
	総 数	貸 出 人 数	142,986	135,956	153,430	131,726	114,061
		貸 出 数	295,061	295,212	306,298	298,398	268,147
		内 訳	図 書	268,500	268,968	278,780	277,860
		A V	26,561	26,244	27,518	20,538	14,726
	一 日 平 均	貸 出 人 数	488	472	522	450	454
貸 出 冊 数		1,007	1,025	1,042	1,018	1,068	
団 体 貸 出 数	貸 出 団 体 数	837	669	659	705	508	
	貸 出 冊 数	4,384	3,474	3,625	3,873	2,134	
貸 出 総 数		299,445	298,686	309,923	302,271	270,281	
個 人 登 録 者 数	一 般 (人)	10,708	8,119	7,857	7,860	7,712	
	児 童 (人)	1,384	1,259	1,230	1,249	1,160	
	総 数 (人)	12,092	9,378	9,087	9,109	8,872	
団 体 登 録 者 数		1	55	57	57	58	
開 館 日 数		293	288	294	293	251	

※令和元年度、新型コロナウイルス感染拡大に伴う図書館サービス一部休止20日間

※令和2年度、新型コロナウイルス感染拡大に伴う臨時休館45日間、図書館サービス一部休止18日間

(16) 中央図書館分室

年 度		28	29	30	元	2	
個 人 貸 出 数	一 般	貸 出 人 数	41,387	38,545	40,246	35,534	30,953
		貸 出 数	88,014	85,803	81,721	79,727	68,489
		内 訳	図 書	80,223	79,878	75,694	74,260
		A V	7,791	5,925	6,027	5,467	4,458
	児 童	貸 出 人 数	5,055	4,858	4,977	4,445	3,312
		貸 出 数	12,084	12,399	11,995	11,306	8,633
		内 訳	図 書	11,882	12,208	11,809	11,179
		A V	202	191	186	127	93
	総 数	貸 出 人 数	46,442	43,403	45,223	39,979	34,265
		貸 出 数	100,098	98,202	93,716	91,033	77,122
		内 訳	図 書	92,105	92,086	87,503	85,439
		A V	7,993	6,116	6,213	5,594	4,551
	一 日 平 均	貸 出 人 数	157	150	153	136	137
貸 出 冊 数		338	339	317	309	307	
団 体 貸 出 数	貸 出 団 体 数	458	405	503	338	206	
	貸 出 冊 数	2,347	2,161	3,052	3,003	1,596	
貸 出 総 数		102,445	100,363	96,768	94,036	78,718	
個 人 登 録 者 数	一 般 (人)	1,472	1,262	1,289	1,336	1,346	
	児 童 (人)	348	332	324	324	301	
	総 数 (人)	1,820	1,594	1,613	1,660	1,647	
団 体 登 録 者 数		4	5	7	8	8	
開 館 日 数		296	290	296	295	251	

※令和元年度、新型コロナウイルス感染拡大に伴う図書館サービス一部休止20日間

※令和2年度、新型コロナウイルス感染拡大に伴う臨時休館45日間、図書館サービス一部休止18日間

8. 相談業務件数

館名	年度	28	29	30	元	2
中 央		66,021	59,526	56,373	49,762	34,656
滝 野 川		17,765	25,310	27,580	29,496	18,698
赤 羽		18,596	19,132	22,705	21,218	13,628
浮 間		7,766	8,172	7,296	7,132	11,666
赤 羽 西		1,803	2,680	2,677	4,034	2,686
昭 和 町		5,994	9,791	10,427	10,249	9,082
田 端		18,396	11,498	10,209	9,044	7,770
上 十 条		5,630	4,562	3,288	3,706	4,175
赤 羽 北		9,238	9,286	9,611	9,770	8,798
東 田 端		16,323	13,717	11,811	11,556	7,865
神 谷		6,457	5,239	4,014	3,996	3,571
滝 野 川 西		8,098	15,684	15,756	19,852	17,349
豊 島		10,178	10,000	8,978	7,363	6,722
東 十 条		15,683	18,989	18,783	17,953	14,766
中 央 分 室		6,740	5,063	4,844	4,826	3,615
計		214,688	218,649	214,352	209,957	165,047

臨時休館については、9.予約サービス件数の欄下を参照

9. 予約サービス件数

館名	年度	28	29	30	元	2
中 央		37,343	35,919	37,052	37,206	27,880
滝 野 川		27,911	26,631	26,132	27,334	20,113
赤 羽		34,062	36,912	37,022	37,140	27,975
浮 間		15,916	14,151	14,377	13,444	14,907
赤 羽 西		13,392	14,183	13,572	13,483	10,188
昭 和 町		7,876	10,885	10,890	10,484	10,546
田 端		15,941	16,431	15,785	15,754	14,558
上 十 条		15,623	13,936	13,678	12,337	10,912
赤 羽 北		12,232	10,082	10,414	9,693	7,864
東 田 端		17,583	15,978	14,150	14,886	12,060
神 谷		7,909	7,603	7,869	7,791	5,048
滝 野 川 西		24,513	27,987	27,498	27,245	23,932
豊 島		12,917	12,300	11,954	10,884	10,582
東 十 条		19,419	19,410	19,563	19,413	14,759
中 央 分 室		8,210	7,242	7,381	5,477	4,508
インターネット予約		702,703	703,239	749,022	798,001	865,221
計		973,550	972,889	1,016,359	1,060,572	1,081,053

平成28年度、昭和町図書館は改修工事のため休館し、仮移転先で窓口業務のみを実施。

令和元年度、浮間図書館は移設準備のため臨時休館（24日間）

新型コロナウイルス感染拡大に伴う図書館サービス一部休止 図書館全館（浮間図書館休館中の為除く）20日間
（中央図書館22日間）

令和2年度、新型コロナウイルス感染拡大に伴う臨時休館（中央図書館58日間、滝野川図書館48日間、赤羽北図書館49日間、その他の館45日間）図書館サービス休止（中央図書館19日間 その他の館18日間）

赤羽西図書館はトイレ改修工事のため臨時休館 11日間

10. 視聴覚機材貸出数（中央図書館）

区分		年度	28	29	30	元	2
保有数	16ミリフィルム（巻）		106	106	106	106	106
	映写機（台）		5	5	3	3	※0
利用数	16ミリフィルム（巻）		26	2	10	11	5
	映写機（台）		11	9	16	22	7
	視聴延人数（人）		720	773	269	700	21

※保有する映写機が令和2年度中に破損

11. 対面音訳数

区分		年度	28	29	30	元	2
登録人数（人）			93	98	99	108	109
利用実人数（人）			4	4	4	8	3
利用延回数（回）			249	231	283	317	203
ボランティア登録人数（人）			33	40	34	34	31

12. 障害者用録音図書貸出状況（中央図書館）

区分		年度	28	29	30	元	2
登録人数（人）			93	98	99	108	109
利用延人数（人）			2,738	2,717	2,754	2,523	2,675
貸出巻数（巻）			3,726	3,756	3,939	3,971	3,756

13. 宅配サービス利用状況（中央図書館）

区分		年度	28	29	30	元	2
登録者数（人）			7	9	13	13	14
利用件数（回）			56	58	99	96	60
貸出数（冊）			281	326	439	418	409
貸出内訳	図書（冊）		254	315	391	350	390
	C D（巻）		6	7	39	64	16
	D V D（巻）		21	4	8	4	3
	カセットテープ（巻）		0	0	1	0	0

14. 諸行事

区分			年度		28	29	30	元	2
子ども読書活動推進事業	児童行事	子ども会（映画会）	回数	20	23	21	21	1	
			参加人員	1,302	1,473	1,096	1,255	20	
		子どもの本のつどい in KITAKU ※1	回数	1	1	1	1	0	
			参加人員	1,131	743	384	623	0	
		おはなし会 （絵本の読み聞かせ）	回数	500	498	372	327	86	
			参加人員	10,440	8,167	6,275	5,155	943	
	赤ちゃん向けおはなし会	回数	215	206	216	193	38		
		参加人員	6,161	4,320	4,686	3,696	279		
	子ども一日図書館員 ※2	館数	14	15	15	15	0		
		延べ参加人員	107	96	95	134	0		
	学校支援等への関	図書館への館	職場体験	日数	82	76	71	48	2
				参加人員	268	257	238	140	16
		体験訪問（見学）	回数	46	58	52	58	16	
			参加人員	1,130	1,425	1,224	1,480	235	
ブックトーク		回数	60	78	44	35	0		
		参加人員	2,094	2,813	1,655	1,189	0		
読み聞かせ		回数	37	69	72	63	2		
		参加人員	1,699	2,039	2,079	2,103	59		
幼稚園・保育園 （学校以外）		回数	16	12	42	58	0		
		参加人員	753	470	1,397	1,477	0		
子応援団事業	ブックスタート	回数	71	72	72	72	42		
		参加人員	2,871	2,754	2,812	2,735	2,328		
	ブックスタート フォローアップ	回数	97	99	117	106	90		
		参加人員	4,255	3,573	4,026	3,670	2,448		
	3歳児絵本プレゼント	配布人数	2,042	2,072	2,115	2,015	2,050		
ボランティア養成講座	回数	24	24	38	19	12			
	参加人員	675	859	880	619	258			
サービス障害者	ボランティア養成講座	回数	20	12	30	10	26		
		参加人員	230	180	350	130	292		
	対面音訳	回数	249	231	283	317	203		

※1 令和2年度は非接触型イベント（展示）として展開

※2 令和2年度は新型コロナウイルス感染症拡大防止のため未実施

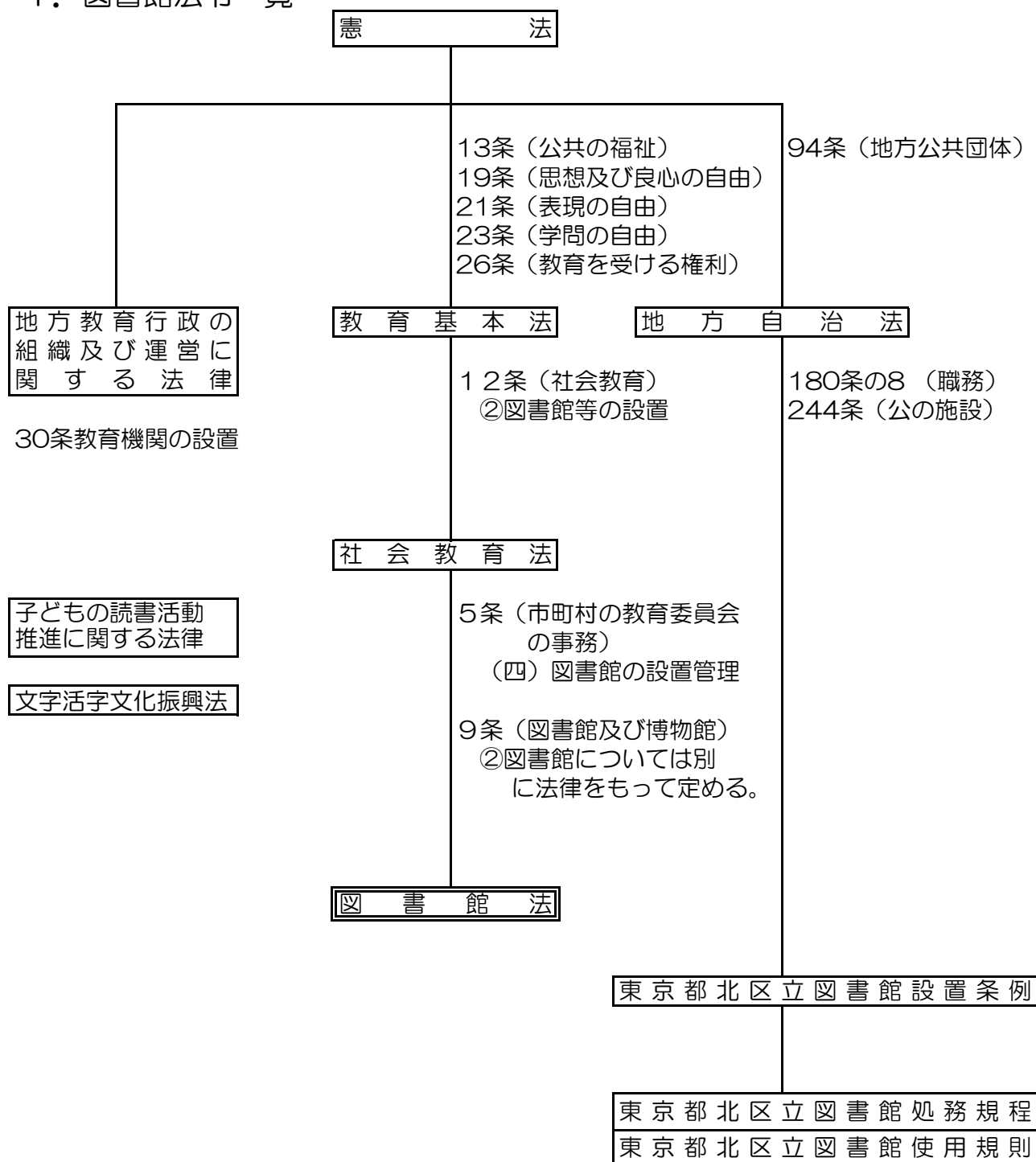
15. その他

区分		年度		28	29	30	元	2
中央図書館視察、見学など	回数	64	31	33	14	0		
	人数	510	145	194	194	0		

※令和2年度は新型コロナウイルス感染症拡大防止のため受入れ中止

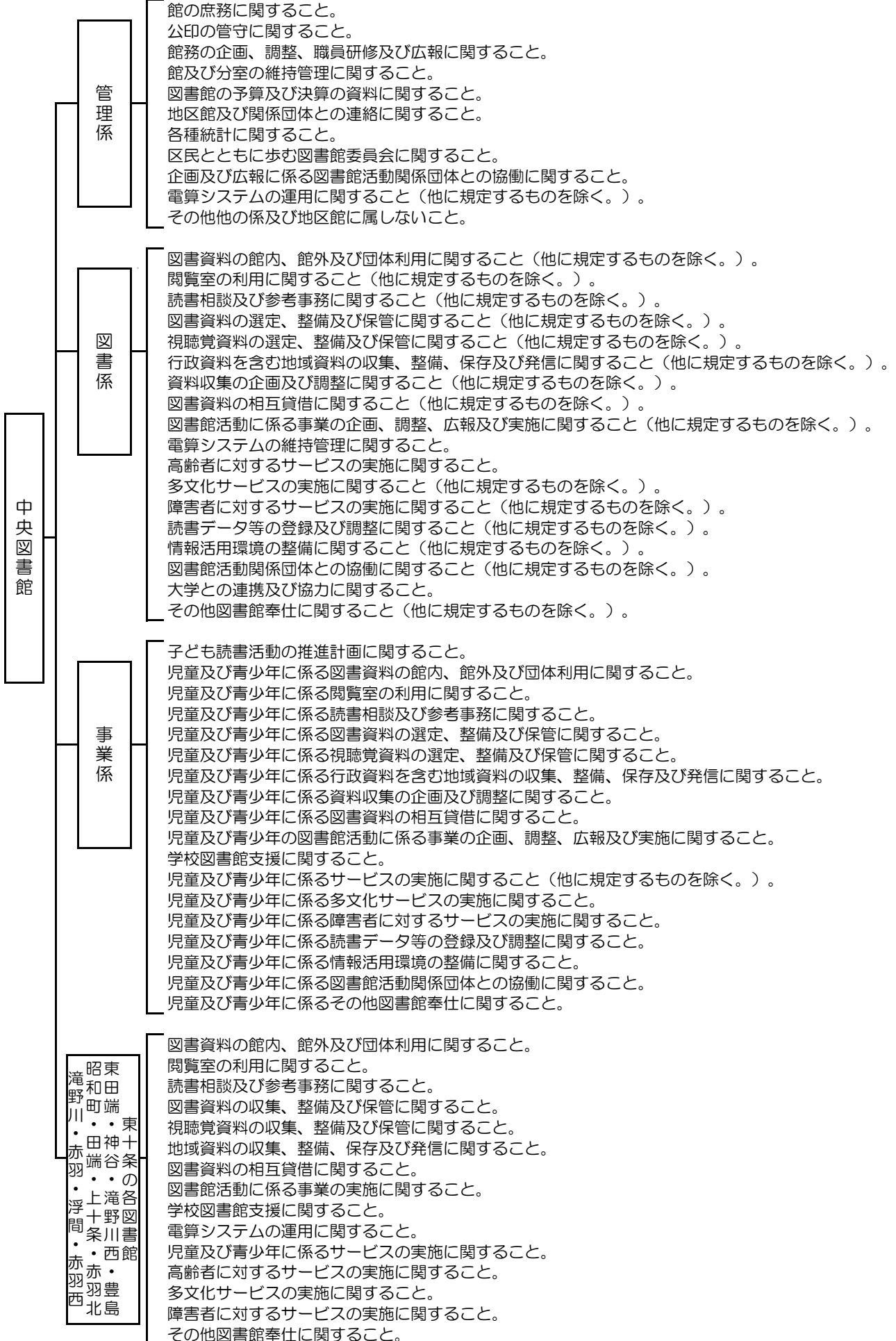
IV 参考資料

1. 図書館法令一覧



2. 組織事務分掌

令和2年4月1日時点



3. 資料の選定と収集

北区の図書館は、誰もが気軽に利用できる身近な図書館として、「北区立図書館資料収集方針」に沿い、区民の調査研究、学習活動、教養、レクリエーション等に役立つ資料を幅広く収集している。

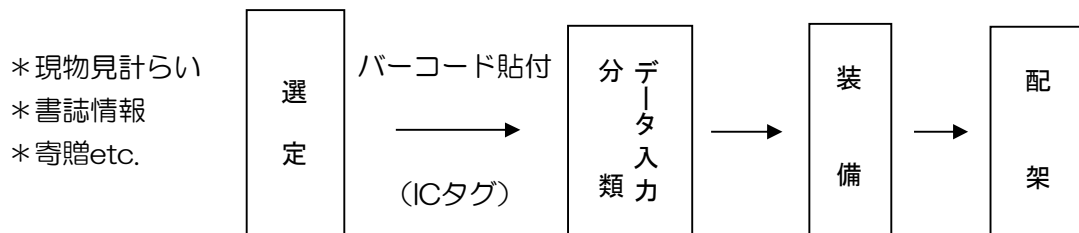
平成13年度より、限られた資料費でタイトル数を確保するため、集中選定方式とともに、所蔵館を持たない北区立図書館共通資料（所蔵館表示「北区立図書館」）制度を導入した。適用範囲は、9類（文学）からスタートし、16年度には2類（歴史）、3類（社会科学）を加え、平成17年度からは全分野に拡張した。一部、所蔵館特定資料を交えることで、各館に必要な資料を確保し北区立図書館全体のタイトル数を増加させるという2つの課題の解決を図っている。

選定方法としては、

- ① 新刊現物見計らい配送資料
- ② 出版社等の持ち込み資料
- ③ 書店等店頭
- ④ 寄贈資料、利用者によるリクエスト・資料推薦
- ⑤ 出版案内・出版情報・各種書評等の書誌情報をもとに、毎週、児童書・一般書それぞれの担当が選定会議を実施し、合議により検討、収集している。

4. 資料の整理

図書整理の流れ図



選定を終え、図書館として所蔵することになった資料は、バーコード（一部資料にはICタグも含む）を貼付したのち、分類、データ入力をして、装架を施す。

分類 「日本十進分類法」（新訂10版）に拠り、最大6桁までの数字で表示する。文学、人生論など資料点数が多い分野には分類番号とともに図書記号を付与し、資料探索が容易にできるようにしている。

なお、利用し易さ、資料の特性などにより、児童図書、地域資料、視聴覚資料などは、北区図書館としての独自の分類法で表示している。

データ入力 TRC・MARCを採用し、必要に応じ書誌データの修正・自館入力を行っている。

検索方法 データ入力された書誌情報は、利用者端末や図書館ホームページの画面操作により〈書名〉〈著者名〉〈単語〉などから、求める資料が北区内の図書館にあるかどうか検索でき、さらにその資料が、現在〈貸出中〉なのか〈在庫〉なのかも、利用者自らで知ることが可能である。

5. 区民とともに歩む図書館委員会設置要綱

16 北教函第289号
平成17年2月15日教育長決裁
19 北教函第1255号
平成19年6月13日教育長決裁
21 北教函第1167号
平成21年5月21日教育長決裁
22 北教函第1214号
平成22年5月12日教育長決裁

(設置)

第1 図書館運営に関する情報を積極的に公開し、区民との協働により区民が誇れる図書館を創る検討の場として、区民とともに歩む図書館委員会（以下「委員会」という。）を設置する。

(所掌事項)

第2 委員会は、図書館サービスの成果及び達成度を明らかにし、区民と協働して発展する図書館行政の推進に資するため、北区立図書館の運営評価その他の図書館政策について意見を述べ、又は教育委員会に提言を行うものとする。

2 図書館は年度末までに翌年度の基本方針・事業計画案を作成し、委員会に報告するものとする。

(教育委員会の責務)

第3 教育委員会は、前条の意見又は提言を尊重し、図書館運営に反映させるよう努めるものとする。

(構成)

第4 委員会は、次に掲げる者につき、教育長が委嘱し、又は任命する委員をもって構成する。

- | | |
|-----------------------------------|----------|
| 一 学識経験者 | 1人 |
| 二 区内に住所を有する者 | 3人以内（公募） |
| 三 区内各種団体構成員
（北区図書館活動区民の会代表を含む） | 6人以内 |
| 四 関係課職員 | 1人 |

(委員の任期)

第5 委員の任期は、2年とする。ただし、再任を妨げない。

2 補欠委員の任期は、前任者の残任期間とする。

(会長及び副会長)

第6 委員会に会長及び副会長を置く。

2 会長は、委員の互選によりこれを定める。

3 副会長は、会長が指名する。

4 会長は、委員会を代表し、会務を総理する。

5 副会長は、会長を補佐し、会長に事故のあるときは、その職務を代行する。

(会議)

第7 委員会は会長が招集する。

2 委員会は、委員の過半数の出席がなければ、会議を開くことができない。

3 会長は、必要があると認めるときは、委員会に委員以外の者を出席させ、意見を聴くことができる。

(部会の設置)

第8 会長は、必要に応じ部会を設置することができる。

(参与の設置)

第9 委員会に参与を置く。

2 参与は委員会に参加し、中央図書館の運営上必要な事項について意見を述べるができる。

3 参与は6人以内とし、中央図書館長が職員の中から指名する。

(庶務)

第10 委員会の庶務は、中央図書館において処理する。

(委任)

第11 この要綱に定めるもののほか、委員会の運営に必要な事項は、会長が定める。

付 則

この要綱は、平成17年4月1日から施行する。

付 則

この要綱は、平成19年6月13日から施行する。

付 則

この要綱は、平成21年5月21日から施行する。

付 則

この要綱は、平成22年5月12日から施行する。

6. 沿革

- 昭和 13. 2. 10 東京市立王子図書館として東京府知事の設立許可を得る。
2. 12 東京市王子区王子町604番地の旧王子区役所庁舎に東京市立王子図書館として設立され、有料で閲覧開始。
18. 7. 1 都制施行にともない都立王子図書館となる。
20. 3. 20 戦時休館となる。
21. 5. 1 王子区岸町1丁目5番地（町名変更）の図書館舎を、戦災で消失した王子郵便局に貸与する。
6. 5 都立王子図書館本館を王子高等国民学校内に、また別に岩淵第四国民学校内に分館を設立し移転する。
21. 7. 25 岩淵分館閲覧開始。
10. 10 図書館本館を岩淵第四国民学校内に移転。
22. 4. 1 東京都立図書館の管理運営が日比谷図書館を除き、所在地区長に委任されたのにもない、北区長に委任される。
5. 6 本館及び分館を北区赤羽町1丁目210番地、赤羽小学校内に統合移転。
5. 8 閲覧を有料にて開始。
25. 9. 北区立図書館設置条例施行。
10. 1 都立図書館が区に委譲される。北区立王子図書館と改称。（王子郵便局に貸与中の図書館舎を回収する。）
26. 2. 図書館舎を岸町の旧図書館舎に移転して閲覧開始する。
4. 1 図書館法（第17条）施行により、入館料その他図書資料に対する対価を徴収しないこととなる。
27. 11. 1 北区教育委員会所属となる。講話記念10万冊献本運動を始める。
28. 12. 8 東京都北区立図書館処務規程（教育委員会訓令第1号）、東京都北区立図書館使用規則（教育委員会規則第2号）制定。
35. 3. 4 北区王子町1288番地、北区役所庁舎4階に移転。
7. 1 東京都北区立図書館設置条例（条例第2号）制定。
8. 20 東京都北区立図書館設置条例施行、東京都北区立王子図書館は東京都北区立図書館と名称変更。移転後蔵書整備完了し、閲覧開始。
39. 4. 1 滝野川会館4階に滝野川分室を設置。
4. 10 滝野川分室開館。
10. 1 東京都北区立図書館滝野川分室及び赤羽分室図書館使用規定施行、赤羽会館3・4階に図書館赤羽分室設置。
10. 10 赤羽分室開館。
10. 20 赤羽分室閲覧開始。
11. 11 滝野川分室閲覧開始。
40. 3. 12 北区立図書館建設準備のため一時休館。
3. 25 建設準備のため蔵書の公用停止。
6. 15 滝野川、赤羽両分室個人館外貸出開始。
41. 3. 31 北区王子3丁目22番15号に新館工事着手。
42. 2. 10 新館北区立図書館工事完了、図書館業務を新館にて行う。
4. 1 北区立図書館落成式。
4. 2 北区立図書館、開架方式で館内閲覧、館外個人貸出開始。
開館時間午前9時より午後5時まで。
42. 7. 1 夜間開館、午後5時より7時まで、ただし土曜、日曜は午後5時まで。（両分室は除く）。
9. 1 こども室午後1時より開館とする。ただし日曜は午前10時開館。
10. 13 滝野川分室開架方式に切り替える。
10. 14 北区立図書館、開館時間午前10時とする。
44. 4. 1 団体貸出開始。ただし両分室は除く。予約サービス開始。
45. 5. 1 滝野川、赤羽両分室団体貸出を始める。
6. 1 個人貸出登録者の地域制限をはずす。

昭和	45.	8.	25	自動車文庫「あおぞら号」（A号車）巡回貸出を始める。 滝野川分室、小学生及び幼児への児童図書貸出を始める。	
		11.	9	区内の親子読書会に児童図書複本の一括貸出を始める。	
	47.	4.	17	自動車文庫「あおぞら号」（B号車）発足。	
		4.	25	赤羽分室開架方式に切替。こどもコーナーを設ける。	
	52.	4.	1	本館増改築工事に着手。	
		12.	23	袋図書室開館。	
	53.	3.	31	本館増改築工事完了。	
		4.	15	本館開始。浮間分室開館。	
	54.	3.	2	赤羽会館建設に伴い赤羽分室が赤羽中学校（志茂1丁目19番10号）に仮移転	
		3.	29	東京都北区立図書館設置条例制定。（35年制定の設置条例の全部改正） 54年4月1日から施行	
		4.	1	北区立図書館設置条例の改正により本館を「北区立中央図書館」に、また従来「分室」を「図書館」と改称。	
		4.	17	赤羽西図書館開館。	
	56.	1.	17	文化センター図書館開館。	
		8.	22	浮間図書館、浮間1丁目8番2-102号に移転。	
	57.	4.	1	北区立図書館設置条例の改正により、赤羽図書館の名称を赤羽会館図書館に変更。	
		7.	1	北区立図書館使用規則の改正により、北区立図書館全館の休館日を月曜日に変更。	
		7.	12	赤羽会館図書館、赤羽南1丁目13番1号、赤羽会館5階に移転。	
	59.	4.	12	昭和町図書館開館。	
		6.	4	田端図書館開館。	
	60.	3.	31	自動車文庫「あおぞら号」（A号車）廃止。	
		7.	15	上十条図書館開館。	
	62.	6.	2	袋図書室、赤羽北1丁目18番1-111号に移転、「赤羽北図書館」と名称変更。	
	63.	4.	13	図書館システム検討プロジェクトチーム設置要綱に基づきプロジェクトチーム発足。	
		9.	17	中央図書館創立50周年記念「講演とパネルディスカッション」実施。（於赤羽会館）	
		9.	21	「図書館電算化基本計画」（プロジェクトチーム報告）発表。	
平成	元	6.	5	中央図書館に電算室設置。	
		10.	1	赤羽会館図書館に国際コーナー設置。	
		10.	20	東田端図書館、区内初の電算処理館として開館。CD貸出開始。貸出冊数6冊とする。	
		12.	15	滝野川図書館、滝野川会館改築のため仮設庁舎に移転。（西ヶ原2-1-8）	
		2.	4	1	中央図書館に情報係設置。北区立図書館使用規則の改正により北区立図書館全館の館内整理日（毎月14日）を月末日に変更。
		10.	1	レコードの保存・貸出終了。文京区真砂図書館へ移管。	
		10.	2	中央、上十条、赤羽北の各図書館が電算処理館へ。電算処理館は、貸出冊数6冊とする。 中央図書館に国際コーナーを設置。	
		3.	10	1	赤羽、浮間、赤羽西、文化センター、昭和町、田端の各図書館が電算処理館へ。
		4.	4	1	北区立赤羽会館図書館を北区立赤羽図書館に館名変更。
		10.	5	滝野川図書館、西ヶ原1丁目23番3号滝野川会館地下1階に移転、新館にて業務開始。 全館電算処理館となる。	
		6.	4	25	神谷図書館開館。
		7.	3	31	中央図書館情報係廃止。
		8.	5	14	中央、滝野川、赤羽図書館の開館時間を延長する。 開館時間 午前9時より午後8時まで、ただし、土曜、日曜は午後5時まで。中央図書館こども室の開館時間を日曜日および第2・第4土曜日（学校休み）については午前9時とする。
		6.	3	滝野川西図書館開館。	
		10.	1	全館で貸出冊数10冊（内CDは4点）までとする。	
		9.	1	31	カセットテープの保存・貸出終了。障害者センター図書室へ移管。
		6.	26	自動車文庫「あおぞら号」（B号車）廃止。	
		8.	1	中央図書館豊島分室開室。	

- 平成 10. 3. 25 東京都北区立図書館奉仕員（非常勤職員）設置要綱策定。
 4. 文庫、新書の分担収集開始。
 6. 27 豊島分室閉室。
 8. 1 図書館奉仕員（非常勤）の採用開始。
 8. 3 豊島図書館開館。
11. 1. 23 創立60周年記念行事実施。（於：北とびあ）
 4. 1 北区立図書館使用規則の改正により、中央、滝野川、赤羽、神谷、滝野川西図書館の5館について、土曜、日曜日が国民の祝日にあたる日を閉館日とする。
12. 4. 1 館内整理日を第4木曜日に変更する。（3月については31日、12月については28日）
 7. 子ども一日図書館員を開始する。
 8. 18 図書館ホームページを新設する。
13. 9. 3 東十条図書館開館。資料として木のおもちゃ・布の絵本の貸出をする。
 12. 新中央図書館建設検討懇談会を設置する。
14. 4. 1 北区立図書館使用規則の改正により、全館について土曜、日曜日が国民の祝日にあたる日（年末年始を除く）を開館日とする。
 東十条図書館の開館時間を午後7時まで延長する。
 5. 北区新中央図書館建設検討懇談会から提言が出される。
15. 1. 7 新電算処理システムが稼働開始する。利用者端末からの予約、図書館ホームページから蔵書検索サービスを開始する。
 貸出冊数を本・雑誌計10冊、CD・カセットテープ計5点、合計15点までとする。
 予約点数制限を設け、図書・雑誌計10冊、CD・カセットテープ計5点、合計15点までとする。
 2. 12 図書館ホームページからの予約サービスを開始する。
 2. 28 東十条図書館が資料としてDVDの貸出をする。
15. 8. 王子・滝野川・赤羽保健センターにて、ブックスタートを開始する。
16. 3. 北区新中央図書館基本計画を策定する。
 北区子ども読書活動推進計画を策定する。
17. 3. 北区新中央図書館基本設計完了。
 4. 1 浮間・赤羽西・昭和町・滝野川西・豊島・東十条図書館の6図書館において業務の一部委託を開始する。
 浮間・滝野川西図書館の2図書館について、開館時間を平日午後7時まで延長する。
 振替休館日であった「祝日と重なる定期休館日(月曜日)の翌日」及び12月28日を開館日とする。
 4. 23 滝野川西図書館が「平成17年度子どもの読書活動優秀実践図書館」として文部科学大臣表彰を受ける。
 5. 17 「区民とともに歩む図書館委員会」を設置、第1回委員会が開催される。
18. 2. 1 貸出資料長期未返却者に対する貸出停止処分及び紛失資料の金銭賠償制度を導入する。
 4. 1 中央・田端・上十条・赤羽北・東田端・神谷の6図書館において業務の一部委託を開始する。
 上十条・東田端・神谷の3図書館について開館時間を平日午後7時までの延長を試行する。
 中央図書館において、定期休館日及び年末年始の休館（12月29日～1月4日）に重なる祝日を除いて、祝日を開館日とする。
 5. 14 新中央図書館建設予定地において「内田康夫と赤レンガまつり」を開催。
19. 3. 29 「区民とともに歩む図書館委員会」より第1期報告書「協働型図書館」に向けての提言が出される。
 4. 1 滝野川・赤羽・文化センターの3図書館について業務一部委託を開始する。
 滝野川・赤羽の2図書館について、定期休館日及び年末年始の休館（12月29日～1月4日）に重なる祝日を除いて、祝日を開館日とする。
 上十条・東田端・神谷の3図書館について夜間延長を試行から本格実施とする。
 3歳児絵本プレゼント開始。

10. 2 「北区図書館活動区民の会」設立総会開催。
- 平成 20. 3. 14 新中央図書館建物完成、引渡し。
- 30 旧中央図書館閉館。
- 31 障害者福祉センター図書室閉室。
4. 1 中央図書館に事業係新設。
- 4.1～ 中央図書館移転のため休館。（6月27日まで）
4. 8 旧中央図書館に臨時窓口開設。（平成21年3月29日まで）
6. 1 文化センター図書館閉館。
- 6.2～ 図書館電算システム入れ替えのため北区図書館全館休館。（6月13日まで）
6. 14 図書館電算システムの変更。
- 中央図書館の蔵書にICタグ装備。（BDSの設置及び特別整理の廃止）
6. 28 新中央図書館（赤レンガ図書館）開館。
- オープニング記念イベント実施。
- 赤レンガまつり実行委員会より新1年生用に図書館バッグ2,500枚寄贈される。
- 中央図書館にてDVDの館内視聴及び貸出開始。（区内図書館でも貸出可）
- 中央図書館にて商用データベースの閲覧開始。
7. 5 中央・滝野川・赤羽図書館において土曜日の開館時間延長開始。（午後8時まで）
7. 14 中央図書館毎月第2・4月曜日開館。
9. 北区在住・在勤者以外のインターネット予約等の不可などの居住地による利用制限開始。
21. 1. 6 「宅配サービス」の開始。（対象者の制限あり）
1. 29 創立70周年記念展示実施。（於：中央図書館1階エントランス）（3月31日まで）
3. 「第二期北区子ども読書活動推進計画」～読む力は生きる力～策定。
3. 31 「北区立図書館70周年記念誌」発行。
4. 4 中央図書館分室開館。
6. 第二期北区子ども読書活動推進計画策定・開館1周年記念展示。（於：中央図書館1階エントランス）
7. 18 バリアフリーガイドツアー・手話（筆談）サポートデスク開始。（毎月1回）
8. 24 中央図書館来館者100万人達成。
10. 4 中央図書館1周年記念「魅惑のナイト・ジャズコンサート」開催。
11. 6 北区立中央図書館「2009年度グッドデザイン賞」受賞。
22. 3. 歴史入門書「北区の歴史ははじめの一步」赤羽東地区刊行。
4. 1 個人貸出点数を本・雑誌計30冊、CD・カセットテープ・ビデオテープ計10巻、DVD1巻までとする。個人予約点数は貸出点数と同じ。
- 中央図書館・滝野川図書館・赤羽図書館以外の地区図書館（含む分室）において開館時間を平日午後7時まで延長開始。
- 全館、定期休館日にあたる月曜日を除き祝日開館開始。
- 業務委託を拡大し、中央図書館、滝野川図書館、赤羽図書館を拠点館とし他の図書館を地区図書館と位置付ける。地区図書館には職員は配置せず館長は各拠点館長の兼務とした。
22. 4. 23 北区立中央図書館は「平成22年度子どもの読書活動優秀実践図書館」として、文部科学大臣表彰受賞。
6. 10 歴史入門書「北区の歴史ははじめの一步」有償頒布開始。
10. 21 中央図書館来館者200万人達成。
10. 24 国民読書年記念講演会「読むことは生きる力～キーン氏が語る読むたのしみ、書くよろこび」（ドナルド・キーン氏）開催。
23. 2. 8 中央図書館「日本ファシリティマネジメント大賞奨励賞」受賞。
3. 歴史入門書「北区の歴史ははじめの一步」王子東地区・滝野川東地区刊行。
3. 11 大震災発生に伴う電力不足への対応として、全館節電のため照明の一部消灯し、開館時間短縮を実施。
3. 16 「区民とともに歩む図書館委員会」より、第3期報告書「図書館運営における具体的な問題解決へ」に向けての提言が提出される。
7. 1 夏季電力ひっ迫に対応するため、7月～9月の間に臨時休館を実施。（期間中、中央図書

- 館5日間、各地区図書館8日間)
10. 13 中央図書館「第27回(社)日本図書館協会建築賞」受賞。
10. 27 北区名誉区民・北区アンバサダー、ドナルド・キーン氏からの書籍寄贈に伴う贈呈式開催。
12. 歴史入門書「北区の歴史ははじめの一步」赤羽西地区・滝野川西地区刊行。
- 平成 24. 1. 29 開館3周年記念 新春ジャズコンサート～東日本復興への祈り～開催。
2. 7 中央図書館来館者300万人達成。
2. 26 北区アンバサダーイベント ドナルド・キーントークショー「北区西ヶ原に暮らして」開催。
3. 4 ビン笛コンサート～東日本復興へのねがい～開催。
6. 1 DVDの貸出期間を1週間とし、ブックポストへの返却を可能とする。
視聴覚資料(DVD、CD、カセットテープ、ビデオテープ)の貸出期間延長をなしとする。
11. 11 深秋ジャズコンサート開催。
25. 1. 25 中央図書館「ドナルド・キーン コレクションコーナー」オープン。
3. 19 歴史入門書「北区の歴史ははじめの一步」王子西地区・浮間地区刊行。全7地区完成。
5. 3 中央図書館来館者400万人達成。
9. 8 「ドナルド・キーンと学ぶ古浄瑠璃の世界」でキーン氏のお話と越後角太夫氏による古浄瑠璃「弘知法印御伝記」の弾語りを開催。
11. 30 北区政策提案協働事業「映像アーカイブによる街おこし」で街づくり・フロンティア21と「映像でよみがえる昭和の北区」上映会開催。
12. 1 滝野川・赤羽図書館でDVDの所蔵・貸出開始。
26. 3. 25 「区民とともに歩む図書館委員会」より第4期報告書「北区の図書館評価基準と潜在的利用者へのアプローチの具体的提言」が提出される。
4. 21 平成27年4月25日までの間、赤羽図書館が耐震補強工事のため休館し、旧赤羽中学校にて、窓口業務のみを実施。
5. 9 「北区こぼれ話」刊行。(有償頒布開始)
6. 1 平成27年5月11日までの間、田端図書館が改修工事のため休館し、旧滝野川第七小学校にて、窓口業務のみを実施。
8. 5 中央図書館来館者500万人達成。
27. 3. 「第三期北区子ども読書活動推進計画」～読む力が未来をひらく～策定。
4. 26 赤羽図書館がリニューアルオープン。
5. 12 田端図書館がリニューアルオープン。
9. 26 北区政策提案協働事業(映像アーカイブ)「映像と写真でめぐる十条の今と昔」開催。
11. 6 中央図書館来館者600万人達成。
28. 2. 8 「ドナルド・キーンと11人の作家たち」パネル展開催。(3月13日まで)
2. 28 ドナルド・キーンコレクションコーナー3周年記念公開講座「ドナルド・キーンってどんな人?」(講師:ドナルド・キーン・センター柏崎 副館長 中津義人氏)開催。
6. 1 平成29年5月15日までの間、昭和町図書館が改修工事のため休館し、旧昭和町児童室にて、窓口業務のみを実施。
10. 4 「写真で綴るドナルド・キーンのあゆみ」パネル展開催。(11月23日まで)
12. 10 ドナルド・キーン・センター柏崎で活動されている朗読家による「朗読で楽しむドナルド・キーンの世界」開催
29. 2. 7 「石川啄木の日記を読み解く 最初の現代日本人」ドナルド・キーン氏のパネル展開催。(3月30日まで)
3. 3 中央図書館来館者700万人達成。
3. 29 「区民とともに歩む図書館委員会」より第5期報告書「区民に開かれた図書館評価の実施と高齢者支援事業との連携に向けて」が提出される。
5. 16 昭和町図書館がリニューアルオープン。
9. 1 NDC9版から10版に移行。
11. 21 平成29年12月10日までの間、中央図書館が特定天井工事のため、1階の一部利用制限を実施。
30. 2. 25 中央図書館の特定天井工事終了。
2. 26 図書館電算システム入れ替えのため北区立図書館全館で休館。(3月5日まで)

- 3 6 図書館電算システム更改。ホームページ更改。
- 3 6 「ドナルド・キーンに宿った『センセイ』角田柳作」パネル展開催。（4月15日まで）
- 4 1 「TOKYO北区のKITAみち～目で見ると見る北区の歴史～」刊行（有償頒布開始）
- 7 1 「ドナルド・キーンのみなざし 宮澤正明写真展」ミニ写真展開催。（8月5日まで）
- 8 30 中央図書館来館者800万人達成。
- 11 25 創立80周年・北区図書館区民の会10周年記念 「中山うりナイトコンサート」開催
- 12 4 「キーン先生と『源氏物語』の出会い」パネル展開催。（2月3日まで）
- 平成 31 2 1 全館閉館音楽リニューアル。「石神井川であいましょう」中山うり氏作曲
全館80周年記念オリジナルブックカバープレゼント。
- 2 9 「北区こぼれ話2」刊行（有償頒布開始）
- 2 24 北区名誉区民・北区アンバサダー ドナルド・キーン氏逝去。追悼メッセージ受付開始。
（7月14日まで）
- 3 20 「TOKYO北区のKITAみち～目で見ると見る北区の歴史～」英語版刊行。（有償頒布
開始）
- 3 「北区立図書館80周年記念誌」発行。
- 4 「キーン先生と赤レンガ図書館」追悼パネル展開催。（4月10日まで）
- 令和 元 10 1 「キーン先生と『国性爺合戦』」パネル展開催。（12月28日まで）
- 10 12 令和元年東日本台風上陸に伴い、全館休館。10月13日開館時間変更。
- 11 2 赤レンガ棟100周年記念講演会「北区の歴史とともに歩んだ道のり」開催。
- 2 1 11 中央図書館来館者900万人達成。
- 2 18 「キーン先生のことばから」パネル展開催。（新型コロナウイルス感染拡大防止のため
3月5日まで）
- 2 28 新型コロナウイルス感染拡大防止のためイベント等の中止開始。
- 3 3 浮間図書館移転のため窓口業務のみ実施。（3月8日まで）
- 3 6 新型コロナウイルス感染拡大防止のため、図書館サービスを全館一部休止を開始。
- 3 9 浮間図書館移転のため休館。（3月31日まで）
- 3 「第四期北区子ども読書活動推進計画～読書は生きる力を育む～」策定。
- 4 1 浮間図書館 浮間中学校複合施設内 開館。（新型コロナウイルス感染拡大防止のため、
図書館サービス一部休止）
- 4 1 「北区の歴史はじめの一歩 改訂版」赤羽東地区編刊行。（有償頒布開始）
- 4 7 緊急事態宣言発令（新型コロナウイルス感染拡大のため）（5月25日まで）
- 4 8 新型コロナウイルス感染拡大防止のため、全館臨時休館。
- 4 25 新規のweb予約停止。
- 5 19 すでに予約されている方についてはがきを送付。
- 5 20 はがき持参の方のみ臨時資料貸出し開始
- 6 2 全館図書館サービスを一部再開（予約資料受取、返却、新規申込）、web予約再開。
- 6 16 全館図書館サービスを一部再開（書架への立ち入り）
全館閲覧席の限定的な利用再開・雑誌、新聞の閲覧再開
- 7 17 中央図書館の職員1名から新型コロナウイルス感染症の陽性が確認されたため、感染拡大
防止のため、中央図書館のみ18時閉館。7月18日から7月27日まで中央図書館
のみ臨時休館。
- 8 4 「ドナルド・キーンと平和」パネル展開催。（北とびあ：8月8日まで）（中央図書館：
8月9日～30日まで）
- 10 12 赤羽西図書館はトイレ改修工事のため、赤羽西図書館のみ臨時休館。（10月26日まで）
- 11 13 赤羽北図書館の職員1名から新型コロナウイルス感染症の陽性が確認されたため、感染拡大
防止のため、赤羽北図書館のみ臨時休館。（11月17日まで）
- 11 17 北区及びドナルド・キーン記念財団との共催により「ドナルド・キーン記念事業ドナルド・
キーンと三島由紀夫」企画展（12月28日まで、講演会（11月23日）、展示解説（12
月5日、18日）開催。
- 12 8 滝野川図書館の職員1名から新型コロナウイルス感染症の陽性が確認されたため、感染拡大
防止のため、滝野川図書館のみ臨時休館。（12月10日まで）
- 3 1 8 緊急事態宣言発令により、新型コロナウイルス感染拡大防止のため、一部イベント等の
中止、延期開始。（2月7日まで）

- 2 26 「キーン先生のことばから」パネル展開催。(3月30日まで)
- 4 1 「北区の歴史はじめの一歩 改訂版」王子東・滝野川東地区編刊行。(有償頒布開始)
- 4 12 東京都にまん延防止等重点措置発令

北区の図書館

刊行物登録番号
3 - 1 - 023

令和3年度(令和2年度実績)
令和3年6月発行

編集・発行 東京都北区立中央図書館

〒114-0033
東京都北区十条台1丁目2番5号
電話 03(5993)1125

印刷 東京都北区立中央図書館