

# 北 区 の 図 書 館

令 和 2 年 度

( 令 和 元 年 度 実 績 )



東 京 都 北 区 立 図 書 館

# 目 次

## I 北区立図書館の状況

1.	施設の概要	1
2.	図書館の目的	4
3.	図書資料サービス	4
	(1) 館内閲覧	
	(2) 登録	
	(3) 貸出	
	(4) 貸出数と貸出期間	
	(5) 返却	
	(6) 団体貸出	
	(7) 資料検索	5
4.	視聴覚サービス	5
	(1) CD、カセットテープ、ビデオテープの貸出	
	(2) DVDの貸出	
	(3) 館内視聴	
	(4) 16ミリ(フィルムライブラリー)(中央図書館)	
5.	相談業務(レファレンスサービス・レフェラルサービス)	5
6.	予約サービス	5
	(1) 予約点数	6
	(2) 予約方法	
7.	外国語資料	6
8.	地域資料	6
	(1) 北区の部屋	
	(2) 特設コーナー	
	(3) 北区立図書館の刊行物	7
9.	ドナルド・キーンコレクション	7
10.	子ども読書活動推進事業	8
	(1) 子ども読書活動推進計画の策定	
	(2) 児童サービス	
	(3) 行事	
	(4) ブックスタート(子育て応援団事業)	9
	(5) ブックスタートフォローアップ(子育て応援団事業)	
	(6) 3歳児絵本プレゼント(子育て応援団事業)	
	(7) 学校支援	
	(8) 乳幼児一時保育(子育て情報支援室)	10
11.	YA(ヤングアダルト)サービス	10
12.	障害者サービス	10
	(1) 対面音訳	
	(2) 点訳、音訳図書の貸出(中央図書館)	
	(3) 外出困難な方への資料宅配サービス(中央図書館)	11
	(4) 行事(中央図書館)	
	(5) ボランティア養成講座(中央図書館)	
	(6) 手話サポートデスク(中央図書館)	
13.	新聞・雑誌	11
	(1) 新聞	
	(2) 新聞縮刷版	
	(3) 雑誌	
14.	リサイクル事業	11
15.	コピーサービス	12

16.	大学図書館との連携	12
17.	区民との協働	12
	(1) 区民とともに歩む図書館委員会	
	(2) 図書館ボランティア活動の推進	
18.	広報活動	12
19.	その他	12
	(1) インターンシップ等の学生受入	
	(2) 視察、見学など	

## II 元年度サービス実績

1.	図書館利用状況	13
	(1) 入館者数及び登録者数	
	(2) 地域別個人登録者数	14
	(3) 貸出点数	15
	(4) 月別個人貸出点数（一般及び児童 図書・AVの合計点数）	16
	講座・行事写真	17
	(5) 部門別図書貸出冊数及び構成比（個人貸出）	18
2.	蔵書数及び元年度受入数・除籍数	20
3.	視聴覚事業	22
	(1) CD・DVD保有数及びAV貸出数内訳	
	(2) 16ミリフィルム・16ミリ映写機等の貸出（中央図書館）	
	(3) 16ミリ映写機検定	
4.	相談業務（レファレンスサービス、レフェラルサービス）	23
5.	予約サービス	23
	(1) 予約サービス月別件数表	
	(2) 相互貸借数（国立国会図書館・都立図書館・他区立図書館・第2ブロック・区内相互協力）	24
6.	国際コーナー（多文化言語コーナー）の資料数	24
7.	児童サービス	24
	(1) おはなし会、読み聞かせ、子ども会	
	(2) 子ども一日図書館員	25
	(3) 子どもの本のつどい in KITAKU 2019（北区図書館活動区民の会協働事業）	
	(4) このほんよんで！	
	(5) 中央図書館夏休みイベント	
	(6) 読書会	
	(7) 書評合戦	
	(8) 子育て応援団事業	26
	(9) 学校支援	
8.	障害者サービス	26
	(1) 録音図書（DAISY：デージー）等の貸出（中央図書館）	
	(2) 録音図書（DAISY：デージー）等の保有数	27
	(3) 相互貸借 北区→他自治体	
	(4) 対面音訳（中央・滝野川・赤羽図書館、滝野川西区民センター）	
	(5) 宅配サービス利用状況	
	(6) DAISY再生機の貸出	
	(7) 利用推進事業（北区図書館活動区民の会協働事業）	
9.	リサイクル事業	28
10.	視察、見学など（中央図書館）	28
11.	講演会・講座等	29
	(1) 講演会・講座等	
	(2) ボランティア養成講座	
	(3) 映画会（北区図書館活動区民の会協働事業）	30
	(4) 地域情報の収集など（北区図書館活動区民の会協働事業）	
	(5) 子育て情報支援室事業	
	(6) 他課・関係機関との連携など	

### Ⅲ 過去5年間の歩み

1. 図書関係費	.....	31
2. サービス実績	.....	31
3. 入館者数	.....	32
4. 蔵書数	.....	33
(1) 館別蔵書数		
(2) 蔵書数部門別内訳	.....	34
5. 館別雑誌保有数	.....	34
6. 視聴覚資料保有数	.....	35
7. 個人・団体貸出数、登録者数	.....	36
(1) 総数		
(2) 中央図書館		
(3) 滝野川図書館	.....	37
(4) 赤羽図書館		
(5) 浮間図書館	.....	38
(6) 赤羽西図書館		
(7) 昭和町図書館	.....	39
(8) 田端図書館		
(9) 上十条図書館	.....	40
(10) 赤羽北図書館		
(11) 東田端図書館	.....	41
(12) 神谷図書館		
(13) 滝野川西図書館	.....	42
(14) 豊島図書館		
(15) 東十条図書館	.....	43
(16) 中央図書館分室		
8. 相談業務件数	.....	44
9. 予約サービス件数	.....	44
10. 視聴覚機材貸出数（中央図書館）	.....	45
11. 対面音訳数	.....	45
12. 障害者用録音図書貸出状況（中央図書館）	.....	45
13. 宅配サービス利用状況（中央図書館）	.....	45
14. 諸行事	.....	46
15. その他	.....	46

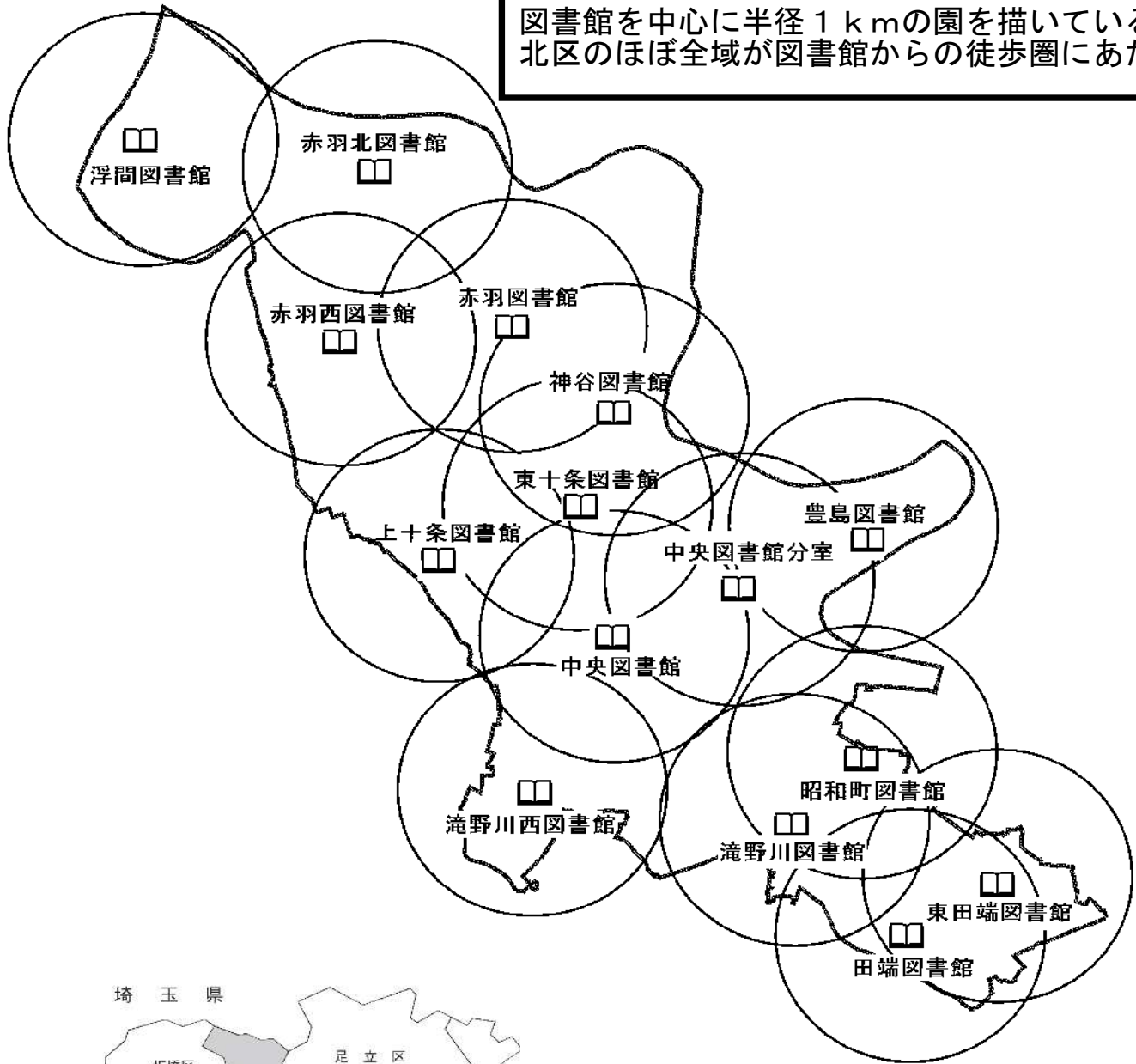
### Ⅳ 参考資料

1. 図書館法令一覧	.....	47
2. 組織事務分掌	.....	48
3. 資料の選定と収集	.....	49
4. 資料の整理	.....	49
5. 区民とともに歩む図書館委員会設置要綱	.....	50
6. 沿革	.....	52



# 北区立図書館サービスエリア図

図書館を中心に半径1kmの圏を描いている。  
北区のほぼ全域が図書館からの徒歩圏にあたる。



北区の概要 (令和2年4月1日現在)  
面積 20.61km<sup>2</sup> 23区中11番目  
東西 約2.9km 南北 約9.3km  
人口 354,222人 (外国人含む)

# I 北区立図書館の状況

## 1. 施設の概要

2年4月1日現在 (1/3)

区分	館名	中央図書館	滝野川図書館	赤羽図書館	浮間図書館
開設年月日		S13. 2. 12	S39. 4. 10	S39. 10. 10	S53. 4. 15
改築年月日		S42. 4. 1	H 4. 10. 5	S57. 7. 12	
移転年月日		H20. 6. 28			R2. 4. 1
施設面積		6,165.25㎡	1,277.60㎡	1,533.72㎡	578.9㎡
施設構造		RC 地上3階	SRC 地下2、地上5	SRC 地下2、地上7	RC 4階建
単独・併設		単独	滝野川会館 地下1階部分	赤羽会館 5階部分	浮間中学校複合施設 1階
所在地		十条台1-2-5	西ヶ原1-23-3	赤羽南1-13-1	浮間4-29-32
電話		5993-1125	3910-9092	3901-1992	3965-6531
FAX		5993-1044	3576-3036	3901-8645	3969-2338
開館時間		(平日・土) 午前9時から午後8時 (日・祝) 午前9時から午後5時			午前9時から午後7時 (土日祝は午後5時)
休館日		月曜日(中央図書館は第1、3、5月曜のみ休館) 年末年始 館内整理日 特別整理日(中央図書館を除く)			
施設の概要	開架書架	2146.06㎡	551.60㎡	460.14㎡	533.05㎡
	座席数	295(231)席	29(19)席	2(2)席	66(46)席
	児童室	630.54㎡	99.20㎡	124.67㎡	開架書架 に含める
	座席数	79(39)席	19(13)席	18(11)席	
	新聞雑誌コーナー	132.64㎡	110.70㎡	74.74㎡	開架書架 に含める
	座席数	42(30)席	68(32)席	46(30)席	
	閲覧席	33.96㎡	146.20㎡	217.30㎡	開架書架 に含める
座席数	21(21)席※A	102(102)席	145(136)席		
閉架書庫	178.72㎡	37.80㎡	(79.9)㎡※D	なし	
事務室	131.64㎡	59.20㎡	135.92㎡	45.85㎡	
作業室	625.36㎡				
機械室その他	2286.33㎡	272.90㎡	441.05㎡	なし	
座席数	69(53)席※B				
職員数※F	46	12	12		
(司書)	(16)	(6)	(4)		
資料数	一般図書	364,619冊	52,907冊	51,098冊	12,456冊
	児童書	67,275冊	24,387冊	22,247冊	17,493冊
	北区(共通)※c	4,803冊	41,000冊	48,084冊	30,302冊
	C D	14,821巻	5,748巻	3,046巻	2,204巻
		北区(共通)巻※c			
	新聞	46紙	19紙	22紙	13紙
雑誌	375誌	181誌	176誌	113誌	

※A 研究個室・グループ研究室・YAグループ学習室

※D 6階書庫倉庫他 ※E 含多目的室の座席

※B 中庭・読書テラス・喫茶室フリースペース

※C 北区(共通)とは所蔵館を持たない北区図書館共通資料をいい、返却された館の書架に配架される。

※F 職員数には、会計年度任用職員を含む

<座席数は令和2年4月1日現在で( )内は閲覧机に付属した座席数>

区分	館名	赤羽西 図書館	昭和町 図書館	田端 図書館	上十条 図書館	赤羽北 図書館
開設年月日		S54.4.17	S59.4.12	S59.6.4	S60.7.15	S62.6.2
施設面積		514.56㎡	570.68㎡	352.20㎡	497.59㎡	401.82㎡
施設構造		RC 3階建	RC 3階建	RC 4階建	RC 3階建	SRC 12階建
単独・併設		赤羽西福祉 作業所3階	区民センター 3階部分	区民センター 3階部分	区民センター 3階部分	集合住宅 1階部分
所在地		赤羽西 5-7-5	昭和町 3-10-7	田端 3-16-2	上十条 3-3-9	赤羽北 1-18-1-111
電話		3907-5992	3893-5418	3828-5569	3905-3533	3907-6412
F A X		5993-6492	3810-8581	3828-7434	3905-3534	3907-6477
開館時間	午前9時から午後7時 (土日祝は午後5時)					
休館日	月曜日、年末年始 館内整理日、特別整理日					
施設 の 概 要	開架書架 座席数	171.56㎡	154.00㎡ 59(46)席	189.45㎡ 43(31)席	162.50㎡ 40(15)席	141.29㎡ 5席
	児童室 座席数	85.75㎡ 14(14)席	133.00㎡ 31(22)席	26.00㎡ 11(7)席	70.90㎡ 9(9)席	72.33㎡ 7(7)席
	新聞雑誌コーナー 座席数	34.30㎡	16.20㎡ 9席	開架書架 に含める	117.70㎡	44.81㎡ 18(2)席
	閲覧席 座席数	85.75㎡ 52(34)席	開架書架 に含める	開架書架 に含める	開架書架 に含める	11.73㎡ 13(13)席
	閉架書庫	なし	なし	12.25㎡	30.00㎡	なし
	事務室	51.45㎡	46.86㎡	31.50㎡	35.75㎡	56.13㎡
	機械室その他	85.75㎡	95.35㎡	93.00㎡	80.74㎡	75.53㎡
職員数 (司書)						
資料 数	一般図書	8,231冊	150,25冊	7,154冊	13,080冊	10,530冊
	児童書	13,119冊	16,379冊	10,594冊	15,203冊	14,941冊
	北区(共通)	30,310冊	34,957冊	19,192冊	29,537冊	30,211冊
	CD	2,157巻	3,135巻	1,679巻	3,782巻	1,897巻
	新聞	10紙	11紙	9紙	15紙	9紙
	雑誌	118誌	110誌	83誌	104誌	107誌

<座席数は令和2年4月1日現在で( )内は閲覧机に付属した座席数>

東 田 端 図 書 館	神 谷 図 書 館	滝 野 川 西 図 書 館	豊 島 図 書 館	東 十 条 図 書 館	中央図書館 分 室
H1.10.20	H6.4.25	H8.6.3	H10.8.3	H13.9.3	H21.4.4
327.0㎡	463.64㎡	679.47㎡	483.95㎡	454.75㎡	195.24㎡
SRC 10階建	SRC 地下1、地上3	SRC 地下2、地上8	SRC 3階建	RC 地下1、地上4	SRC 4階建
集合住宅 1階部分	区民センター 1階部分	区民センター 5階部分	区民センター 1階部分	区民センター 1階部分	区民センター 2階部分
田端新町 2-14-15	神谷 3-35-17	滝野川 6-21-25	豊島 3-27-22	東十条 3-2-14	豊島 1-14-12
3810-4341	5249-1200	3576-8800	3927-3421	5390-6680	3912-8566
3810-4345	5249-1203	3576-8804	3927-3417	5390-6700	3912-8400
午前9時から午後7時 (土日祝は午後5時)					
月曜日、年末年始 館内整理日、 特別整理日(中央図書館分室を除く)					
147.54㎡ 10(10)席	246.51㎡ 18(4)席	279.59㎡ 12(3)席	275.91㎡ 16(16)席	245.27㎡ 29(19)席	152.01㎡ 18(13)席
61.68㎡ 6(6)席	63.50㎡ 6(6)席	71.47㎡ 10(6)席	53.00㎡ 8(7)席	85.58㎡ 16(8)席	開架書架 に含める
24.08㎡ 14席	53.73㎡ 25(2)席	62.25㎡ 23(3)席	42.00㎡ 24席	36.00㎡ 17(2)席	開架書架 に含める
開架書架 に含める	開架書架 に含める	開架書架 に含める	開架書架 に含める	開架書架 に含める	開架書架 に含める
その他に含める	33.31㎡※F	15.52㎡	29.59㎡※G	22.08㎡	20.04㎡
61.64㎡	66.59㎡	72.95㎡	58.36㎡	54.92㎡	9.68㎡
32.06㎡	なし	177.69㎡	25.09㎡	10.90㎡	13.51㎡
13,785冊	17,083冊	15,736冊	18,008冊	14,664冊	17,335冊
13,693冊	16,927冊	14,264冊	15,657冊	16,083冊	10,495冊
31,612冊	33,764冊	44,858冊	33,574冊	34,222冊	1,483冊
2,442巻	4,268巻	2,467巻	3,102巻	1,934巻	1,244巻
9紙	10紙	10紙	11紙	13紙	8紙
119誌	144誌	113誌	126誌	111誌	34誌

※F 地下書庫

※G 地下書庫

&lt;座席数は令和2年4月1日現在で( )内は閲覧机に付属した座席数&gt;



## 2. 図書館の目的

図書館は生涯学習の拠点として、すべての区民が自己の教養を高め、調査研究をし、レクリエーションなどのために必要なあらゆる資料を提供し、支援することを目的とする施設です。

この目的のため、充実した資料と情報メディアを備え、多様化・高度化する情報ニーズに応えるとともに、身近で頼りになるパートナーとして展開できる図書館をめざします。

## 3. 図書資料サービス

### (1) 館内閲覧

登録の有無に関わらず、どなたでも自由に閲覧することができます。

### (2) 登録

- ・区内在住、在勤、在学を問わず、住所を確認できるもの（健康保険証、身分証明書、運転免許証、学生証など）を提示すれば登録できます。
- ・利用カードは北区立図書館全館で使うことができます。
- ・1年ごとに住所等の確認を行い、登録の更新をしています。

### (3) 貸出

- ・区内在住、在勤、在学を問わず、登録後、貸出を行います。
- ・北区立図書館全館をコンピュータネットワークで結び、どこの館からでも全館の資料が貸出、返却、検索できます。
- ・中央図書館（分室含む）では、自動貸出機を利用して利用者自身で貸出手続きができます。

### (4) 貸出数と貸出期間

- ・図書、雑誌 計30冊まで14日間です。
- ・その資料に予約が入っていない場合は、貸出期間内に1回に限り、延長できます。  
※延長期間は申し出をした日から14日間です。CD、DVDは延長できません。
- ・返却が遅れると資料の貸出利用が出来なくなる場合があります。（貸出停止）

### (5) 返却

- ・区内所蔵資料は、すべての北区立図書館で返却することができます。
- ・閉館後及び休館日は、下記の資料を除きブックポストに返却できます。

#### ① 区立図書館のカウンターに直接返却するもの

CD、カセットテープ、CD-ROM等の付属資料のついた図書、木のおもちゃ、布の絵本  
※DVDはブックポストに返却できます。必ず専用袋に入れて返却するようお願いします。

#### ② 貸出を受けた図書館のカウンターに直接返却するもの

東京都や他自治体の図書館からの借用本

※資料を紛失したり汚破損された場合には弁償していただくことがあります。

### (6) 団体貸出

- ・5名以上のグループで代表者を決め、登録します。
- ・1団体100冊まで、1か月間借りられます。
- ・予約点数は、図書・雑誌合わせて100冊（ただし、AV資料及び予約点数が5件を超える資料は予約できません。）
- ・学校、区内公共団体には他の制度があります。（10.(7) 学校支援の項参照）

## (7) 資料検索

- ・館内利用者端末機（OPAC オパック）またはインターネットで検索できます。
- ・パソコン、スマートフォン、携帯電話からは「北区図書館」と入力・検索。北区図書館のホームページから検索できます。
- ・図書館検索システムURL

<https://www.library.city.kita.tokyo.jp/opac/OPP0200> (オーピーピーゼーロ2せーろせーろ)

## 4. 視聴覚サービス

### (1) CD、カセットテープ、ビデオテープの貸出

- ・区内全館でCD、中央図書館でカセットテープ、ビデオテープを所蔵しています。（ビデオは館内視聴のみで、貸出は行っていません。）
- ・貸出点数は図書とは別に一人10点まで、期限は14日間です。

### (2) DVDの貸出

- ・中央・滝野川・赤羽・東十条図書館でDVDを所蔵しています。
- ・貸出は一人1点ずつ、期限は7日間です。予約すれば、北区全図書館から借りることができます。

### (3) 館内視聴

以下の館で視聴覚資料の視聴または試聴ができます。

- ・CD（中央・滝野川・赤羽図書館）
- ・DVD（中央・滝野川・赤羽図書館）
- ・ビデオ（中央図書館）

### (4) 16ミリ（フィルムライブラリー）（中央図書館）

#### ①16ミリフィルム、16ミリ映写機の貸出

区内在住、在勤の個人または団体に貸出をします（原則として操作講習終了済みの方）。身分証明書または北区立図書館利用カードの提示が必要です。

#### ②16ミリ映写機の検定

区内の個人または団体の16ミリ映写機所有者で、中央図書館のフィルムライブラリーを利用する方に映写機検定を行います。

## 5. 相談業務（レファレンスサービス・レフェラルサービス）

図書館利用者が情報を求め、または調査研究のため資料を利用しようとするときに、図書館の職員が相談に応じます。

レファレンスサービスとは、主に図書館資料により相談に対応するサービスを、レフェラルサービスとは、関連専門機関等に照会、あるいは紹介を行うことにより相談に対応するサービスを指します。

- ・簡単な事柄には電話でもお答えします。
- ・中央図書館の「北区の部屋」では、地域資料専門員が「北区」についての調べ物や相談に応じます。
- ・必要に応じて北区以外の公私立図書館、各種専門機関等に照会、またはそれらの機関を紹介しています。

## 6. 予約サービス

希望する資料が館内に見当たらない場合に、貸出希望者に対して、貸出予約の受付をしています。

## (1) 予約点数

- ・図書、雑誌 計30点
- ・CD、カセットテープ 計10点（含むビデオ1点）
- ・DVD 1点

## (2) 予約方法

### ①北区で所蔵する資料

「予約・リクエストカード」に記入し、直接カウンターに申し込みます。  
パスワード登録をすると、館内利用者端末機（OPAC）またはインターネット（Web）により、ご自身で予約できます。

### ②区内に所蔵していない資料（視聴覚資料は除く）

「予約・リクエストカード」に記入して、カウンターに申し込みます。新規に購入するほか、所蔵が困難な貴重専門書などは、国立国会図書館、都立図書館、都内の公共図書館などから借り受けして貸し出します。

※国立国会図書館から借受けた資料や、借り受けた図書館から指定された資料については、館内閲覧のみの利用となります。

### ③資料推薦カード

北区で所蔵してほしい資料の推薦を受付します。

### ④その他

住所・勤務地・通学先が北区内でない方は以下の予約サービスはご利用になれません。（電話申込による当日限りの取り置きは可能です。）

ア. Web予約及び電話・FAX等、来館せずに行われる予約

イ. 未所蔵資料の予約（リクエスト）

ウ. 北区立図書館以外の図書館からの借受（相互貸借）

## 7. 外国語資料

中央図書館、滝野川図書館、赤羽図書館に「国際コーナー（多文化言語コーナー）」を設置し、外国語図書、雑誌の貸出を行っています。

## 8. 地域資料

各図書館には、北区や東京都区市町村についての郷土史に関する資料、行政に関する資料のコーナーがあります。資料の閲覧や貸出もできます。

### (1) 北区の部屋

中央図書館には北区に関する資料を収集・公開している「北区の部屋」があります。

「北区のことなら何でもわかる」をコンセプトに、北区に関する情報を収集・保存・活用するとともに、地域資料専門員を配置し、「北区」についてのさまざまな質問にお答えしています。

- ・図書のほか、古地図、古写真、古文書、北区に関する新聞記事などを所蔵しています。
- ・毎月、北区に関するテーマ展示や「北区の部屋だより」の刊行、公開歴史講座の開催などの情報発信も行っています。
- ・北区アンバサダーについての常設展示を行っています。
- ・「日本資本主義の父」と呼ばれ、北区にゆかりのある実業家・渋沢栄一翁が新しい1万円札の顔に決まったことを記念し、令和元年10月に関連書籍コーナーを新設しました。

### (2) 特設コーナー

滝野川図書館では西ヶ原ゆかりの北区アンバサダーであった内田康夫氏、ドナルド・キーン氏の資料コーナーがあります。

### (3) 北区立図書館の刊行物

北区についてみなさんに知ってもらうため中央図書館では刊行物を作成しています。図書館で閲覧貸出できるほか、中央・滝野川・赤羽図書館等で販売しています。

#### ①『北区の歴史 はじめの一步』（全7地区）

北区の子どもたちや北区について初めて学ぶ方々に、地域への親しみと愛着を持ってもらう目的で刊行しました。北区を7地区（赤羽東、王子東、滝野川東、赤羽西、滝野川西、王子西、浮間）に分け、それぞれの特徴を写真や地図でわかりやすく解説しています。また、毎年6月下旬ごろには該当地域の区立小学校の3年生全児童へ配布しています。図書館のほか、飛鳥山博物館、区役所第一庁舎、区内一部書店でも販売しています。（定価310円）



#### ②『北区の歴史 はじめの一步 改訂版』（赤羽東地区編）

『北区の歴史 はじめの一步』シリーズ1作目の「赤羽東地区編」が刊行されてから10年が経過し、地域を取り巻く環境は大きく変化しています。地域情報の充実を図るとともに、地域の変化や新たな事実について加筆した改訂版を作成しました。児童への配布・図書館等での販売は①と同様に行います。他の6地区についても改訂版を順次刊行いたします。（定価400円）



※改訂版は本文96頁と32頁増え、内容がさらに充実しました。

#### ③『北区こぼれ話』・『北区こぼれ話2』

中央図書館発行の広報紙「北区の部屋だより」（月刊）で地域資料専門員が北区に関する様々な雑学・豆知識を紹介する「北区こぼれ話」を連載しています。紙面で掲載しきれなかったエピソードや、発行後に判明した新事実などを加筆し冊子にしました。第1巻には第1回から第50回までが、第2巻には第51回から第100回までが掲載されています。今後も50回毎に冊子化していく予定です。図書館のほか、北区役所、区内一部書店でも販売しています。（定価200円）



#### ④『TOKYO 北区のKITAみち～目で見える北区の歴史～』

『TOKYO The Trails of KITA City～An historical overview of Kita City～』（英語翻訳版）

北区全域を1冊で知ることができる、盛りだくさんの情報に写真や図版を多く採り入れた、カラフルで見ているだけでも楽しい北区の歴史本です。北区に住む外国人の方々や、東京オリンピック・パラリンピック2020で来日される海外の方々へも北区を紹介できるよう、英語翻訳版の冊子も併せて作成しました。図書館のほか、飛鳥山博物館、北区役所、区内一部書店でも販売しています。（定価500円）



## 9. ドナルド・キーンコレクション

中央図書館では、北区名誉区民・北区アンバサダーであった日本文学研究者ドナルド・キーン氏から寄贈いただいた愛蔵書を「ドナルド・キーンコレクション」として公開しています。

蔵書は「手に取って皆さんに読んでほしい」というキーン氏の意向を受けて、コレクションコーナー内の閲覧室で読むことができます。（寄贈図書788冊、絵画6点、掛け軸1幅）  
・オリジナルグッズ（エコバッグ2種、クリアファイル2種、手ぬぐい）の販売も行なっています。グッズのデザインに使用している黄色い犬、「黄犬」はキーン氏が子どもの頃に飼っていたスピッツ犬のピンゴがモデルです。

#### ◇黄犬（キーン）忌について◇

平成31年2月24日に亡くなられたキーン氏の命日は「黄犬忌」と名付けられました。北区立図書館では黄犬忌に合わせてキーン氏の業績や人となりを紹介する企画展を開催しています。



黄犬

## 10. 子ども読書活動推進事業

令和2年3月、「第四期北区子ども読書活動推進計画～読書は生きる力を育む～(令和2年度～令和6年度)」を策定し、乳幼児から中高生までの読書活動を積極的に支援するため、学校・地域との連携、読書活動の普及・啓発、読書活動にかかわる人材育成の環境整備等、さまざまな取り組みを推進しています。

また、小・中学校の児童・生徒が、図書（読書活動）をより身近に感じ、意欲的に調べ学習ができるよう、学校における読み聞かせや読書講演会の開催、学校図書館システムの運用、学校図書館ボランティア向け研修対応など、魅力ある学校図書館づくりを積極的に支援しています。

### (1) 子ども読書活動推進計画の策定

- ・平成16年3月「北区子ども読書活動推進計画～子どもと本をつなぐ～」を策定しました。
- ・平成21年3月「第二期北区子ども読書活動推進計画～読む力は生きる力～」を策定しました。
- ・平成27年3月「第三期北区子ども読書活動推進計画～読む力が未来をひらく～」を策定しました。
- ・令和2年3月「第四期北区子ども読書活動推進計画～読書は生きる力を育む～」を策定しました。

### (2) 児童サービス

#### ①子ども室等の整備

- ・各図書館には子ども室（子どもコーナー、子どもの本の部屋、こども図書館など）があります。
- ・中央図書館には、赤ちゃんやお子さんをお連れの方でも気兼ねなく利用できる「子育て情報支援室」があります。（授乳室完備）

#### ②児童書

- ・すべての図書館に、赤ちゃんから小学生のための絵本や布の絵本、読み物、紙芝居、調べ学習に役立つ本をそろえています。
- ・一部の図書館には、子ども室に児童サービスに関する研究書のコーナーがあります。（中央、滝野川西図書館）
- ・各図書館では本を紹介するため、季節に合わせたテーマ展示などを行っています。

#### ③本のリストの配布

子どもの本のリストを作成、配布しています。

ア 乳児向け絵本リスト「はじめまして！」（ブックスタート用）

イ 幼児向け絵本リスト「このほんよんでみて！」

ウ 小学生向け図書リスト「よまれたがりやの本たち」

#### ④木のおもちゃ、布の絵本の貸出

木のおもちゃ（中央、東十条図書館所蔵）、布の絵本（全館所蔵）を貸出します。

### (3) 行事

#### ①おはなし会、読み聞かせ、子ども会

本に親しむきっかけ作りのために、おはなし会、このほんよんで、紙芝居、子ども会、映画会などの行事を定期的に行っています。

おはなし会は、赤ちゃん向け、幼児向け、小学生向けなど、それぞれの年齢に応じた、絵本の読み聞かせ、おはなし、紙芝居などのプログラムを行っています。

#### ②子ども一日図書館員

図書館に親しむきっかけとするため、年に1回、小学校4年生から6年生を対象に夏休みに図書館の仕事体験します。

### ③子どもの本のつどい in KITAKU

子どもの読書活動の推進を目的に、北区図書館活動区民の会と協働で、夏休み期間中の2日間に中央図書館で、おはなし会、読み聞かせ、読書相談、点字絵本や布の絵本の紹介など子どもの本と読書に関するイベントを開催しています。

### ④講座、講演会

子どもの読書活動の推進や子どもの本についての関心を高めるための講座、講演会を実施しています。

#### ア 読書講演会

本や読書に関する啓発のため、作家、児童文学研究者、児童図書館職員などを講師に招き講演会を実施しています。

#### イ ボランティア養成講座

絵本の読み聞かせに関心のある方、読み聞かせを行っている方を対象に、絵本の読み聞かせの基礎、本の選び方などを学びます。読み聞かせボランティアを目指す方向けの講座、経験者向けステップアップ講座など参加者の経験に合わせた講座を展開しています。修了生は区内の図書館、学校などで活躍しています。

### ⑤読書会、ビブリオバトル

本を楽しみ、共有する場として、読書会、知的書評合戦ビブリオバトルを実施しています。

#### ア「図書館で読書会」

平成21年から、本との出会いの場である図書館で毎月1回開催しています。児童図書やYA図書などから選んだ本を課題本としています。

#### イ「中高生ビブリオバトル」

区内の中学生、高校生および18歳までの人を対象としてビブリオバトルを開催しています。

## (4) ブックスタート（子育て応援団事業）

乳幼児健康診査（3～4か月児健診）時に赤ちゃんとの本との出会いを支援するため、赤ちゃんと保護者に絵本の読み聞かせを行うとともに2冊の絵本と図書館案内などが入った「ブックスタートパック」を配布しています。

## (5) ブックスタートフォローアップ（子育て応援団事業）

ブックスタート後の、絵本のたのしみ方や子育て情報に関する交流の場として「赤ちゃん絵本サロン」「ちびっこ絵本サロン」「わらべうたサロン」「子育てガーデン」を行っています。  
サロンは図書館、児童館などで開催しています。

## (6) 3歳児絵本プレゼント（子育て応援団事業）

健康推進課と連携し、地域での子育ての一環として、絵本をプレゼントしています。ブックスタートから始まった、絵本を通じた親子のふれあいをさらに深め、子育ての楽しさをより実感してもらうことを目的としています。5冊の絵本の中から1冊と専用バッグを図書館でプレゼントしています。

## (7) 学校支援

小・中学校の児童・生徒が図書（読書活動）をより身近に感じ、意欲的に調べ学習ができるよう、図書の団体貸出、学校における読み聞かせなどの実施の支援、学校図書館の運営支援などを行っています。

### ①テーマごとの本の団体貸出

調べ学習などの支援のために、テーマに応じた本を小中学校のクラス単位で貸出しています。

### ②中学生職場体験の受入

区立中学校等の依頼により職場体験の受入を行っています。

### ③読み聞かせ、ブックトークなどの実施支援

学校からの依頼に応じて、読み聞かせやブックトークなどの実施を支援しています。

### ④図書館見学受入

学年ごとなどで図書館見学を受入、館内見学のほか図書館利用方法の案内なども行っています。

### ⑤学校図書館の支援

区立小中学校全校に配置されている学校図書館指導員とともに、学校図書館システムの運用支援や学校での読書活動推進、学校図書館の整備、運営を支援しています。

## (8) 乳幼児一時保育（子育て情報支援室）

来館する乳幼児を持つ保護者に対し、子ども図書館内に設けている子育て情報支援室内で乳幼児の保育を行い、保護者がゆっくと図書館利用ができるよう支援しています。

## 11. YA（ヤングアダルト）サービス

YA（中・高校生）世代の読書活動支援のため、YAサービスを実施しています。

YA世代に役立つ図書、人気のある本などはYAコーナーに置かれています。YAコーナーがない図書館では一般図書の棚に置かれていて、一般図書とは背ラベルの色（青色）により区別し、探しやすくなっています。

中央図書館と赤羽図書館には、YAコーナーの近くに座席を設けYAスペースとし、滝野川図書館ではYAを含めた幅広い年代のためのジュニアコーナーを設けています。浮間図書館は、浮間中学校との複合化に伴いYAコーナーが拡充されました。中央図書館にはYAルームを2室設けています。

また、図書館で職場体験をした中学生にポップ作成（図書の紹介）をしてもらい、YAスペースに展示しています。

## 12. 障害者サービス

### (1) 対面音訳

目の不自由な方の申込みにより、ご希望の資料（本、雑誌等）を1回につき2時間、ボランティアが音訳します。

中央図書館で申込みを受け付け、会場として中央・滝野川・赤羽・浮間図書館、ご希望により各地域振興室会議室も利用できます。

### (2) 点訳、音訳図書の貸出（中央図書館）

視覚障害者の方（視力障害1～6級までの区内在住、在勤、通学者）に、点訳・音訳資料（点字図書、DAISY図書（＝デイジー：デジタル録音図書））を郵送貸出します。

北区で所蔵していないものについては、全国の図書館で所蔵している点訳・音訳資料をリクエストに応じて郵送貸出をします。

- ・1回につき10巻までCDの郵送貸出をします。
- ・大活字本（文字の大きな本）の貸出もしています。
- ・希望の雑誌を申し込むと、定期的に雑誌録音資料を郵送貸出します。
- ・ご希望の方には点訳、音訳した図書館の情報誌「ぼけっと」「北区の部屋だより」「サピエ図書館新着情報デイジー版」「都立中央図書館 新作情報デイジー版」を毎月郵送貸出します。
- ・デイジー図書を聞くためには、専用の再生機「プレクストーク」が必要です。中央図書館で貸出しています。

### (3) 外出困難な方への資料宅配サービス（中央図書館）

区内在住で身体障害者手帳の肢体不自由1、2級または内部障害1～3級の方で外出が困難な方に、資料をご自宅まで集配します。

貸出資料数は一般利用者と同数ですが、専用袋に封入できる大きさの資料に限らせていただきます。貸出期間は30日間です。（配送期間を含む）

### (4) 行事（中央図書館）

#### ①バリアフリー映画会

上映権許諾済みDVD映画に字幕・音声ガイド補助を取り入れた映画鑑賞会を年に4回行っています。

#### ②バリアフリー朗読会

朗読会で手話通訳を実施し、誰もが楽しめる朗読会を年に1回開催しています。

### (5) ボランティア養成講座（中央図書館）

音訳、点訳者の養成のための講習会を実施しています。令和元年度は、音訳者養成講座（初級）を行ないました。

### (6) 手話サポートデスク（中央図書館）

中央図書館では、毎月第3土曜日午後1時～4時、聴覚障害の方のために手話ボランティアにより、利用案内などを行っています。

## 13. 新聞・雑誌

### (1) 新聞

館内で閲覧ができます。新聞は各図書館で1～3か月間保存しています。

北区のローカル紙（北区新聞：昭和24年1月23日～、都北新聞（終刊）：昭和36年9月10日～平成23年8月14日）については中央図書館で永年保存しています。

### (2) 新聞縮刷版

図書館では朝日、日本経済、毎日、読売各紙の新聞縮刷版を所蔵しています。所蔵紙、保存年数はそれぞれの館により異なります。

中央図書館では新聞縮刷版（朝日新聞：昭和31年1月～、朝日新聞復刻版：明治21年7月～明治45年7月（大正元年）・大正元年7月～大正15年12月（昭和元年）・昭和元年1月～昭和30年12月、日本経済新聞縮刷版：昭和34年11月・昭和36年1月～、読売新聞縮刷版：昭和33年9月～、毎日新聞縮刷版：昭和25年8月～昭和28年10月、昭和33年4月～）を保存しています。

### (3) 雑誌

雑誌の最新号は館内で閲覧できます。最新号の間中は貸出しできません。

保存期限内のバックナンバーについては貸出しをしています。

## 14. リサイクル事業

資源の有効活用を図るために、除籍手続きを経て不要になった一般図書・児童図書・雑誌等を利用者あるいは区立施設等に無償提供しています。



## 15. コピーサービス

図書館資料の複写のためコイン式コピー機が利用できます。図書館の複写機でコピーする場合、著作権法による制限があります。

## 16. 大学図書館との連携

研究テーマを持つ北区在住の方は、北区と協力関係のある大学図書館（大正大学・東洋大学）を利用することができます。

## 17. 区民との協働

### (1) 区民とともに歩む図書館委員会

平成17年度から始まった「区民とともに歩む図書館委員会」は、第5期を数え、設置から10年以上が経過しています。このことから令和元年度は「区民とともに歩む図書館委員会」のあり方について検討を行い、第6期の「区民とともに歩む図書館委員会」については令和2年度に開催を予定しています。

### (2) 図書館ボランティア活動の推進

第一期区民とともに歩む図書館委員会の提言により発足した、図書館ボランティア団体のネットワーク組織「北区図書館活動区民の会」は、「企画・広報部」「子ども部」「ユニバーサル部」「地域資料部」「ドナルド・キーン研究会（部）」の5つの部会により構成され、各種講座、講演会、おはなし会など様々な活動を図書館と協働しています。

## 18. 広報活動

北区立図書館の事業を広く周知するため広報活動をしています。

- ① 北区ニュース掲載
- ② 北区教育広報紙「くおん」掲載
- ③ 図書館情報紙「ぼけっと」発行（毎月1日）
- ④ 「北区の図書館案内」（一般用・児童用）配布
- ⑤ 乳児向け絵本リスト「はじめまして！」（ブックスタート用）の配布
- ⑥ 幼児向け絵本リスト「このほんよんでみて！」の配布
- ⑦ 小学生向け図書リスト「よまれたがりやの本たち」の配布
- ⑧ 北区図書館のホームページ編集
- ⑨ メールマガジン「北区図書館情報」の配信（毎月1日、15日）
- ⑩ 「北区の部屋だより」発行（毎月1日）
- ⑪ 「ブックスタートフォローアップ」（事業案内）の配布

## 19. その他

### (1) インターンシップ等の学生受入

令和元年度は首都大学東京（令和2年4月1日東京都立大学へ名称変更）よりインターンシップ、立教大学より司書課程実習を受け入れ、実習及びその他研修を行いました。

### (2) 視察、見学など

図書館では、視察、見学など受け入れていています。令和元年度は、タイ大学付属高校、自衛隊・東京地方協力本部北地域事務所、鹿児島市、名古屋市、今治市など多数の方々中央図書館を視察見学しました。

## Ⅱ. 元年度サービス実績

### 1. 図書館利用状況

#### (1) 入館者数及び登録者数

令和元年度

区分 館名	入館者数 (人)	開館日数 (日)	一日平均 (人)	個人登録者数 (人) (R2.3.31現在)			登録団体数 (R2.3.31現在)
				一般	児童	総数	
中央	670,763	319	2,103	43,988	3,211	47,199	771
滝野川	230,312	293	786	12,773	965	13,738	145
赤羽	539,536	291	1,854	20,303	1,377	21,680	223
浮間	125,027	275	455	6,556	1,023	7,579	124
赤羽西	89,068	293	304	3,717	426	4,143	163
昭和町	113,888	293	389	4,781	405	5,186	74
田端	90,866	293	310	3,732	354	4,086	54
上十条	89,687	293	306	4,784	412	5,196	86
赤羽北	92,422	293	315	3,969	456	4,425	124
東田端	90,359	293	308	5,558	442	6,000	71
神谷	129,623	293	442	3,967	466	4,433	86
滝野川西	142,586	293	487	7,628	675	8,303	102
豊島	132,923	293	454	4,240	552	4,792	52
東十条	231,232	293	789	7,860	1,249	9,109	57
中央分室	63,785	295	216	1,336	324	1,660	8
計	2,832,077	4,403	643	135,192	12,337	147,529	2,140

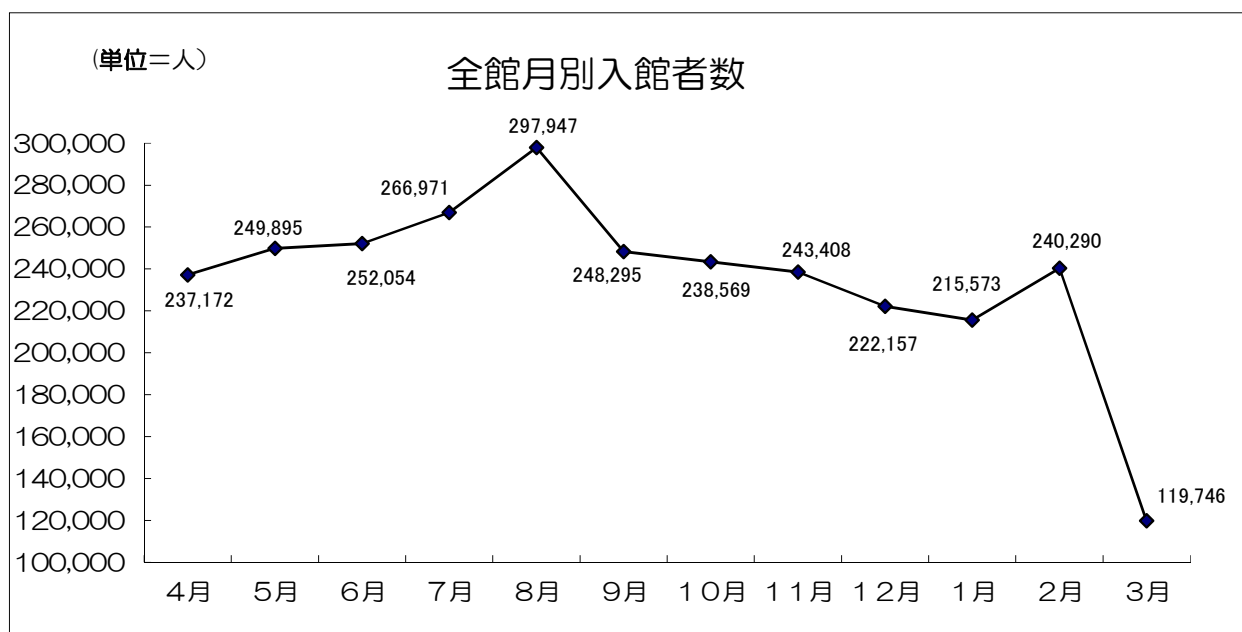
※ 浮間図書館 移設準備のため窓口業務（予約資料受取）のみを実施（3/3～3/8 6日間）

※ 図書館全館（浮間図書館除く）新型コロナウイルス感染拡大に伴う図書館サービス一部休止 20日間  
（中央図書館2日間）

臨時休館（1）中央図書館・中央図書館分室を除く各図書館 特別整理 2日間

（2）赤羽図書館 赤羽会館保守点検 2日間

（3）浮間図書館 移設準備 18日間



※ 浮間図書館 移設準備のため窓口業務（予約資料受取）のみを実施 6日間

※ 図書館全館（浮間図書館除く）新型コロナウイルス感染拡大に伴う図書館サービス一部休止 20日間  
（中央図書館2日間）

## (2) 地域別個人登録者数

令和2年4月1日現在

地域名	区 分	人 口	登 録 者 数	一 般	児 童	登 録 率 (%)
王 子		23,530	8,260	7,316	944	35.1
豊 島		31,576	9,760	8,833	927	30.9
堀 船		10,517	2,755	2,488	267	26.2
東 十 条		14,433	5,179	4,730	449	35.9
王 子 本 町		5,630	2,330	2,141	189	41.4
岸 町		2,621	1,047	977	70	39.9
中 十 条		8,595	3,009	2,803	206	35.0
十 条 台		1,292	977	855	122	75.6
十 条 仲 原		6,113	1,978	1,822	156	32.4
上 十 条		12,603	4,421	4,075	346	35.1
神 谷		16,201	5,650	5,063	587	34.9
赤 羽		10,927	3,289	3,013	276	30.1
西 が 丘		8,766	3,101	2,717	384	35.4
赤 羽 西		17,246	4,551	4,153	398	26.4
志 茂		20,573	5,726	5,262	464	27.8
岩 淵 町		4,976	1,306	1,182	124	26.2
赤 羽 台		9,550	3,433	3,047	386	35.9
赤 羽 南		4,826	1,669	1,532	137	34.6
赤 羽 北		15,470	4,958	4,474	484	32.0
浮 間		24,264	7,572	6,554	1,018	31.2
桐 ケ 丘		5,007	976	936	40	19.5
滝 野 川		34,836	11,664	10,546	1,118	33.5
西 ケ 原		17,854	6,413	5,777	636	35.9
栄 町		2,650	687	634	53	25.9
上 中 里		6,617	2,306	2,093	213	34.8
中 里		7,101	2,027	1,846	181	28.5
昭 和 町		3,474	1,023	951	72	29.4
田 端 新 町		8,589	2,533	2,304	229	29.5
東 田 端		3,526	987	868	119	28.0
田 端		14,859	4,174	3,786	388	28.1
区 内 総 数		354,222	113,761	102,778	10,983	32.1
北 区 以 外			33,768	32,414	1,354	
登 録 者 総 数			147,529	135,192	12,337	

※参考 人口は東京都北区町丁別世帯人口調（外国人含）令和2年4月1日現在

## (3) 貸出点数

令和元年度

区分 館名	個人貸出							団体貸出	総貸出数		
	一般		児童		貸出総人数		貸出総数	一日平均		利用団体数 貸出冊数	
	図書	AV	図書	AV	図書総数	AV総数					
中央	人数	384,796		33,083		417,879		1,054,665	1,310	6,715	1,088,055
	点数	882,658	79,218	90,759	2,030	973,417	81,248				
滝野川	人数	107,652		11,078		118,730		282,750	405	1,392	292,297
	点数	231,341	21,178	29,726	505	261,067	21,683				
赤羽	人数	183,106		12,303		195,409		460,674	672	1,455	468,012
	点数	393,958	33,945	32,490	281	426,448	34,226				
浮間	人数	62,724		9,710		72,434		186,380	263	757	189,239
	点数	148,341	10,480	27,309	250	175,650	10,730				
赤羽西	人数	53,569		4,566		58,135		152,798	198	521	156,017
	点数	128,692	10,673	13,212	221	141,904	10,894				
昭和町	人数	49,128		4,279		53,407		135,181	182	1,273	141,945
	点数	114,726	8,610	11,683	162	126,409	8,772				
田端	人数	44,519		4,659		49,178		119,739	168	1,156	125,600
	点数	92,975	13,968	12,141	655	105,116	14,623				
上十条	人数	57,537		6,177		63,714		160,577	217	723	164,725
	点数	133,190	10,207	16,936	244	150,126	10,451				
赤羽北	人数	45,582		3,953		49,535		125,072	169	600	127,864
	点数	105,067	7,994	11,968	43	117,035	8,037				
東田端	人数	49,037		5,314		54,351		136,624	185	1,053	142,862
	点数	107,898	12,893	15,707	126	123,605	13,019				
神谷	人数	51,724		5,547		57,271		137,853	195	1,365	148,178
	点数	110,917	11,669	14,966	301	125,883	11,970				
滝野川西	人数	83,915		8,487		92,402		225,314	315	2,422	242,661
	点数	189,477	15,616	20,016	205	209,493	15,821				
豊島	人数	52,696		4,589		57,285		143,165	196	815	153,715
	点数	117,841	11,592	13,630	102	131,471	11,694				
東十条	人数	118,614		13,112		131,726		298,398	450	705	302,271
	点数	247,826	18,861	30,034	1,677	277,860	20,538				
中央分室	人数	35,534		4,445		39,979		91,033	136	338	94,036
	点数	74,260	5,467	11,179	127	85,439	5,594				
計	人数	1,380,133		131,302		1,511,435		3,710,223	5,062	21,290	3,837,477
	点数	3,079,167	272,371	351,756	6,929	3,430,923	279,300				

※AVはCD・ビデオ・DVD・カセットテープ

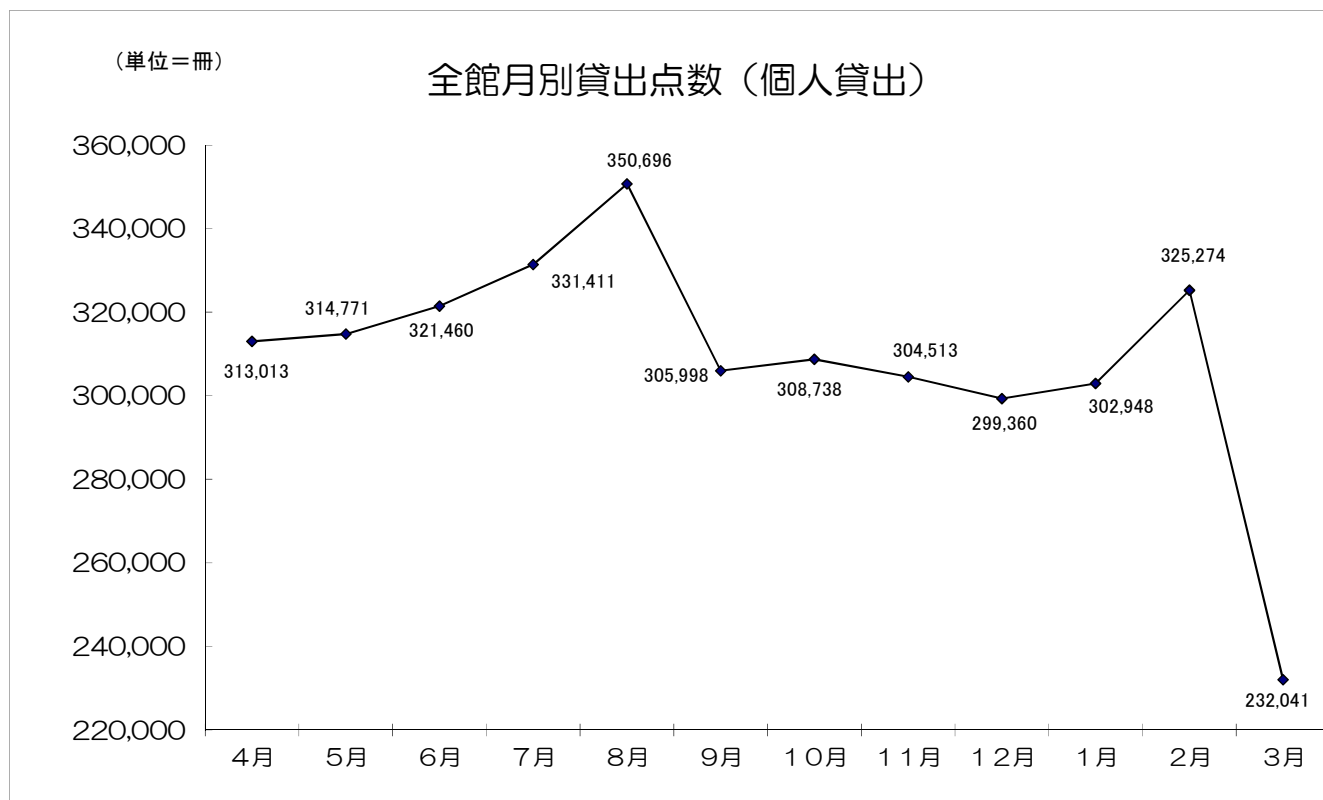
(4) 月別個人貸出点数 (一般及び児童 図書・AVの合計点数)

令和元年度

月別 館名	4月	5月	6月	7月	8月	9月	10月	11月	12月	1月	2月	3月	計
中央	89,240	90,718	90,501	92,778	97,952	86,408	87,410	86,529	81,896	89,445	93,191	68,597	1,054,665
滝野川	23,492	23,743	23,942	25,780	27,973	23,173	22,663	22,976	22,728	22,619	24,806	18,855	282,750
赤羽	38,961	38,820	41,429	41,700	42,868	38,016	38,672	37,135	37,971	37,753	39,809	27,540	460,674
浮間	16,089	15,995	16,416	18,072	19,255	16,097	16,378	16,182	16,019	15,604	17,660	2,613	186,380
赤羽西	12,961	13,087	13,062	13,044	14,255	12,708	12,231	12,962	12,496	11,937	13,722	10,333	152,798
昭和町	11,559	11,432	11,949	12,666	13,323	11,244	11,014	10,542	10,328	10,881	11,688	8,555	135,181
田端	10,074	9,304	10,714	10,718	10,618	9,925	9,868	9,736	9,661	9,822	10,597	8,702	119,739
上十条	13,491	13,487	14,051	13,647	14,815	13,169	13,549	13,044	13,800	12,995	13,418	11,111	160,577
赤羽北	10,209	10,436	10,539	10,940	11,964	10,136	10,284	9,898	9,662	9,854	10,785	10,365	125,072
東田端	11,728	11,934	11,871	12,031	13,031	11,279	11,425	11,344	11,078	10,269	12,137	8,497	136,624
神谷	11,338	11,912	12,117	12,558	12,789	11,909	12,106	11,913	11,231	10,158	11,821	8,001	137,853
滝野川西	19,321	19,075	18,847	19,777	20,947	18,597	18,966	18,380	19,157	18,294	19,696	14,257	225,314
豊島	12,126	12,244	12,674	13,006	14,529	11,649	11,397	11,577	11,574	11,450	12,196	8,743	143,165
東十条	24,830	25,107	25,342	26,905	28,130	24,059	25,625	25,035	24,595	24,357	25,417	18,996	298,398
中央分室	7,594	7,477	8,006	7,789	8,247	7,629	7,150	7,260	7,164	7,510	8,331	6,876	91,033
<b>計</b>	<b>313,013</b>	<b>314,771</b>	<b>321,460</b>	<b>331,411</b>	<b>350,696</b>	<b>305,998</b>	<b>308,738</b>	<b>304,513</b>	<b>299,360</b>	<b>302,948</b>	<b>325,274</b>	<b>232,041</b>	<b>3,710,223</b>

※ 浮間図書館 移設準備のため窓口業務(予約資料受取)のみを実施(3/3~3/8 6日間)

※ 図書館全館(浮間図書館除く)新型コロナウイルス感染拡大に伴う図書館サービス一部休止 20日間(中央図書館2日間)



※ 浮間図書館 移設準備のため窓口業務(予約資料受取)のみを実施(3/3~3/8 6日間)

※ 図書館全館(浮間図書館除く)新型コロナウイルス感染拡大に伴う図書館サービス一部休止 20日間(中央図書館2日間)

# 講座・行事



古文書入門講座「北区の古文書を読んでみよう!!」  
令和元年5月10日～6月14日(全6回)



読書講演会「心が豊かになるってどういうこと」  
令和元年6月2日 講師：清水眞砂子氏



子ども一日図書館員  
令和元年7月26日



子どもの本のつどい in K I T A K U 2019  
令和元年7月20日・21日



ピブリオバトルin 赤レンガ図書館  
令和元年11月16日



親子で謎解き！中央図書館ナイトツアー  
令和2年1月12日



子育てガーデンフェア0・1・2才  
令和2年2月1日・2日



バリアフリー朗読会  
令和2年2月9日

## (5) 部門別図書貸出冊数及び構成比(個人貸出)

館名	部門	総記	哲学	歴史	社会科学	自然科学	技術	産業	芸術
		冊	冊	冊	冊	冊	冊	冊	冊
中央	冊	27,157	35,788	69,662	96,886	53,371	88,860	22,389	94,004
	%	2.8%	3.7%	7.2%	10.0%	5.5%	9.1%	2.3%	9.7%
滝野川	冊	4,261	8,629	16,914	20,295	11,145	20,102	5,402	22,111
	%	1.6%	3.3%	6.5%	7.8%	4.3%	7.7%	2.1%	8.5%
赤羽	冊	8,506	17,959	28,690	35,204	19,744	35,847	7,610	37,836
	%	2.0%	4.2%	6.7%	8.3%	4.6%	8.4%	1.8%	8.9%
浮間	冊	2,586	4,897	9,222	10,572	6,267	13,261	2,470	17,476
	%	1.5%	2.8%	5.3%	6.0%	3.6%	7.5%	1.4%	9.9%
赤羽西	冊	2,606	5,673	7,979	11,794	5,886	10,632	2,809	15,679
	%	1.8%	4.0%	5.6%	8.3%	4.1%	7.5%	2.0%	11.0%
昭和町	冊	1,871	4,706	8,047	8,748	4,698	10,849	2,590	11,987
	%	1.5%	3.7%	6.4%	6.9%	3.7%	8.6%	2.0%	9.5%
田端	冊	2,057	3,712	6,063	8,739	3,998	8,241	1,718	11,824
	%	2.0%	3.5%	5.8%	8.3%	3.8%	7.8%	1.6%	11.2%
上十条	冊	2,235	4,910	7,645	10,567	6,895	12,002	2,506	16,679
	%	1.5%	3.3%	5.1%	7.0%	4.6%	8.0%	1.7%	11.1%
赤羽北	冊	1,689	4,263	6,891	8,559	5,367	8,898	2,271	11,421
	%	1.4%	3.6%	5.9%	7.3%	4.6%	7.6%	1.9%	9.8%
東田端	冊	2,164	4,233	6,766	8,295	4,142	9,735	1,924	11,700
	%	1.8%	3.4%	5.5%	6.7%	3.4%	7.9%	1.6%	9.5%
神谷	冊	1,805	3,475	5,982	7,117	4,723	9,806	1,672	16,448
	%	1.4%	2.8%	4.8%	5.7%	3.8%	7.8%	1.3%	13.1%
滝野川西	冊	3,257	8,291	15,144	16,907	9,606	19,261	3,729	20,737
	%	1.6%	4.0%	7.2%	8.1%	4.6%	9.2%	1.8%	9.9%
豊島	冊	2,028	3,927	6,659	9,043	5,491	8,372	1,561	13,222
	%	1.5%	3.0%	5.1%	6.9%	4.2%	6.4%	1.2%	10.1%
東十条	冊	4,533	9,744	17,286	19,796	12,405	25,039	3,944	26,642
	%	1.6%	3.5%	6.2%	7.1%	4.5%	9.0%	1.4%	9.6%
中央分室	冊	1,641	2,822	4,989	6,396	3,768	6,994	1,288	7,301
	%	1.9%	3.3%	5.8%	7.5%	4.4%	8.2%	1.5%	8.5%
合計	冊	68,396	123,029	217,939	278,918	157,506	287,899	63,883	335,067
	%	2.0%	3.6%	6.4%	8.1%	4.6%	8.4%	1.9%	9.8%

言語	文学	国際	地域資料	小計	児童書	合計	雑誌	総合計
17,759	179,033	8,320	7,828	701,057	218,580	919,637	53,780	973,417 冊
1.8%	18.4%	0.9%	0.8%	72.0%	22.5%	94.5%	5.5%	100%
2,993	62,527	1,546	1,276	177,201	70,561	247,762	13,305	261,067 冊
1.1%	24.0%	0.6%	0.5%	67.9%	27.0%	94.9%	5.1%	100%
6,095	112,512	4,073	1,330	315,406	91,777	407,183	19,265	426,448 冊
1.4%	26.4%	1.0%	0.3%	74.0%	21.5%	95.5%	4.5%	100%
1,731	37,066	101	410	106,059	61,597	167,656	7,994	175,650 冊
1.0%	21.1%	0.1%	0.2%	60.4%	35.1%	95.4%	4.6%	100%
1,530	31,442	186	385	96,601	36,134	132,735	9,169	141,904 冊
1.1%	22.2%	0.1%	0.3%	68.1%	25.5%	93.5%	6.5%	100%
1,477	30,893	120	203	86,189	33,995	120,184	6,225	126,409 冊
1.2%	24.4%	0.1%	0.2%	68.2%	26.9%	95.1%	4.9%	100%
1,102	23,464	182	206	71,306	27,622	98,928	6,188	105,116 冊
1.0%	22.3%	0.2%	0.2%	67.8%	26.3%	94.1%	5.9%	100%
1,683	36,227	630	357	102,336	38,040	140,376	9,750	150,126 冊
1.1%	24.1%	0.4%	0.2%	68.2%	25.3%	93.5%	6.5%	100%
1,118	28,016	119	397	79,009	30,294	109,303	7,732	117,035 冊
1.0%	23.9%	0.1%	0.3%	67.5%	25.9%	93.4%	6.6%	100%
1,399	26,967	99	121	77,545	36,992	114,537	9,068	123,605 冊
1.1%	21.8%	0.1%	0.1%	62.7%	29.9%	92.7%	7.3%	100%
1,056	30,185	166	340	82,775	34,765	117,540	8,343	125,883 冊
0.8%	24.0%	0.1%	0.3%	65.8%	27.6%	93.4%	6.6%	100%
3,004	50,503	592	416	151,447	47,203	198,650	10,843	209,493 冊
1.4%	24.1%	0.3%	0.2%	72.3%	22.5%	94.8%	5.2%	100%
1,286	39,990	119	322	92,020	29,840	121,860	9,611	131,471 冊
1.0%	30.4%	0.1%	0.2%	70.0%	22.7%	92.7%	7.3%	100%
3,158	63,361	701	638	187,247	75,495	262,742	15,118	277,860 冊
1.1%	22.8%	0.3%	0.2%	67.4%	27.2%	94.6%	5.4%	100%
908	16,528	81	360	53,076	28,353	81,429	4,010	85,439 冊
1.1%	19.3%	0.1%	0.4%	62.1%	33.2%	95.3%	4.7%	100%
46,299	768,714	17,035	14,589	2,379,274	861,248	3,240,522	190,401	3,430,923 冊
1.3%	22.4%	0.5%	0.4%	69.3%	25.1%	94.5%	5.5%	100%



## 2. 蔵書数及び元年度受入数・除籍数

館名	部門	総記	哲学	歴史	社会科学	自然科学	技術	産業	芸術
		冊	冊	冊	冊	冊	冊	冊	冊
中央	冊	16,009	15,245	32,456	62,166	25,462	28,195	11,414	34,633
	%	3.7%	3.5%	7.5%	14.4%	5.9%	6.5%	2.6%	8.0%
滝野川	冊	1,727	1,798	6,794	6,690	3,572	2,004	1,091	5,698
	%	2.2%	2.3%	8.8%	8.7%	4.6%	2.6%	1.4%	7.4%
赤羽	冊	2,074	1,677	6,197	6,115	2,918	2,755	1,438	6,203
	%	2.8%	2.3%	8.4%	8.3%	4.0%	3.8%	2.0%	8.5%
浮間	冊	452	175	910	643	500	176	93	2,365
	%	1.5%	1.5%	3.0%	2.1%	1.7%	0.6%	0.3%	7.9%
赤羽西	冊	178	85	642	459	254	216	48	1,498
	%	0.8%	0.8%	3.0%	2.1%	1.2%	1.0%	0.2%	7.0%
昭和町	冊	324	270	1,460	1,053	498	941	1,022	1,818
	%	1.0%	1.0%	4.6%	3.4%	1.6%	3.0%	3.3%	5.8%
田端	冊	207	60	640	404	201	117	70	1,163
	%	1.2%	1.2%	3.6%	2.3%	1.1%	0.7%	0.4%	6.6%
上十条	冊	380	294	1,196	619	354	394	229	2,457
	%	1.3%	1.3%	4.2%	2.2%	1.3%	1.4%	0.8%	8.7%
赤羽北	冊	341	167	1,074	681	137	160	43	1,516
	%	1.3%	0.7%	4.2%	2.7%	0.5%	0.6%	0.2%	6.0%
東田端	冊	252	245	1,243	857	505	288	132	2,266
	%	0.9%	0.9%	4.5%	3.1%	1.8%	1.0%	0.5%	8.2%
神谷	冊	190	214	1,622	790	565	404	184	3,695
	%	0.6%	0.6%	4.8%	2.3%	1.7%	1.2%	0.5%	10.9%
滝野川西	冊	348	411	1,670	825	549	303	130	2,498
	%	1.2%	1.2%	5.6%	2.8%	1.8%	1.0%	0.4%	8.3%
豊島	冊	274	423	1,685	1,106	784	410	162	4,128
	%	0.8%	0.8%	5.0%	3.3%	2.3%	1.2%	0.5%	12.3%
東十条	冊	250	394	1,227	1,009	683	944	155	3,045
	%	0.8%	0.8%	4.0%	3.3%	2.2%	3.1%	0.5%	9.9%
中央分室	冊	279	348	1,072	1,411	1,108	2,949	464	1,045
	%	1.0%	1.0%	3.9%	5.1%	4.0%	10.6%	1.7%	3.8%
北区（共通）	冊	11,502	24,071	37,728	70,554	35,471	54,274	18,644	42,730
	%	2.6%	2.6%	8.4%	15.8%	7.9%	12.1%	4.2%	9.5%
合計	冊	34,787	45,877	97,616	155,382	73,561	94,530	35,319	116,758
	%	2.5%	2.5%	7.1%	11.4%	5.4%	6.9%	2.6%	8.5%

※北区（共通）とは、所蔵館を持たない北区図書館共通資料をいい、返却された館の書架に配架される。

令和2年3月31日現在

言語	文学	地域資料	国際	小計	児童書	総数	北区(共通)	図書受入数	除籍数
7,984	91,068	31,678	8,309	364,619	67,275	431,894	4,803	24,617	16,555
1.8%	21.1%	7.3%	1.9%	84.4%	15.6%	100%			
1,443	16,002	3,278	2,810	52,907	24,387	77,294	41,000	8,408	8,162
1.9%	20.7%	4.2%	3.6%	68.4%	31.6%	100%			
1,531	13,562	3,380	3,248	51,098	22,247	73,345	48,084	10,033	11,338
2.1%	18.5%	4.6%	4.4%	69.7%	30.3%	100%			
283	5,368	1,490	1	12,456	17,493	29,949	30,302	8,284	10,485
0.9%	17.9%	5.0%	0.003%	41.6%	58.4%	100%			
231	3,306	1,312	2	8,231	13,119	21,350	30,310	6,565	7,022
1.1%	15.5%	6.1%	0.009%	38.6%	61.4%	100%			
389	5,761	1,489	0	15,025	16,379	31,404	34,957	4,683	4,457
1.2%	18.3%	4.7%	-	47.8%	52.2%	100%			
183	3,043	1,066	0	7,154	10,594	17,748	19,192	4,994	5,712
1.0%	17.1%	6.0%	-	40.3%	59.7%	100%			
381	5,396	1,337	43	13,080	15,203	28,283	29,537	4,796	6,342
1.3%	19.1%	4.7%	0.152%	46.2%	53.8%	100%			
199	4,947	1,263	2	10,530	14,941	25,471	30,211	5,777	6,650
0.8%	19.4%	5.0%	0.008%	41.3%	58.7%	100%			
290	6,991	716	0	13,785	13,693	27,478	31,612	4,837	5,601
1.1%	25.4%	2.6%	-	50.2%	49.8%	100%			
286	7,498	1,635	0	17,083	16,927	34,010	33,764	4,770	5,029
0.8%	22.0%	4.8%	-	50.2%	49.8%	100%			
385	6,919	1,555	143	15,736	14,264	30,000	44,858	6,144	5,737
1.3%	23.1%	5.2%	0.477%	52.5%	47.5%	100%			
421	7,135	1,479	1	18,008	15,657	33,665	33,574	4,900	5,673
1.3%	21.2%	4.4%	0.003%	53.5%	46.5%	100%			
315	4,905	1,261	476	14,664	16,083	30,747	34,222	6,548	6,883
1.0%	16.0%	4.1%	1.5%	47.7%	52.3%	100%			
279	7,630	750	0	17,335	10,495	27,830	1,483	2,191	2,790
1.0%	27.4%	2.7%	-	62.3%	37.7%	100%			
7,789	145,146			447,909	-	447,909	-	(再掲) 44,886	(再掲) 39,312
1.7%	32.4%	-	-	100%	-	100%			
22,389	334,677	53,689	15,035	1,079,620	288,757	1,368,377	447,909	107,547	108,436
1.6%	24.5%	3.9%	1.1%	78.9%	21.1%	100%			

※木のおもちゃ・布の絵本は児童書に含む。

### 3. 視聴覚事業

(1) CD・DVD保有数及びAV貸出数内訳 令和2年3月31日現在

令和元年度

館名	CD保有数						DVD保有数	AV貸出数内訳			
	クラシック	外国の音楽	日本の音楽	語学・演芸他	児童	合計		DVD	C D	カセットビデオその他	合計
中央	3,379	3,612	4,804	2,055	971	14,821	4,305	23,105	58,104	39	81,248
滝野川	765	1,424	2,731	493	335	5,748	237	2,567	19,116	0	21,683
赤羽	852	715	1,061	260	158	3,046	101	1,292	32,933	1	34,226
浮間	389	576	846	264	129	2,204	0	354	10,376	0	10,730
赤羽西	639	517	740	183	78	2,157	0	549	10,345	0	10,894
昭和町	593	812	1,205	345	180	3,135	0	289	8,480	3	8,772
田端	402	490	599	122	66	1,679	0	604	14,019	0	14,623
上十条	796	1,100	1,462	192	232	3,782	0	296	10,154	1	10,451
赤羽北	337	583	615	217	145	1,897	0	167	7,870	0	8,037
東田端	310	615	1,064	234	219	2,442	0	453	12,565	1	13,019
神谷	443	1,213	2,233	181	198	4,268	0	310	11,660	0	11,970
滝野川西	863	572	698	205	129	2,467	0	661	15,159	1	15,821
豊島	655	910	1,121	235	181	3,102	0	456	11,238	0	11,694
東十条	231	400	572	339	392	1,934	423	4,321	16,217	0	20,538
中央分室	659	151	251	121	62	1,244	0	222	5,372	0	5,594
北区(共通)	4,793	7,107	10,667	1,745	1,407	25,719	0				
合計	16,106	20,797	30,669	7,191	4,882	79,645	5,066	35,646	243,608	46	279,300

(2) 16ミリフィルム・16ミリ映写機等の貸出(中央図書館) 令和元年度

区分	16ミリフィルム(巻)	16ミリ映写機(台)	ビデオ映写機(台)	視聴延人数(人)
貸出数	11	21	1	700
保有数	106	3	2	

(3) 16ミリ映写機検定

令和元年度

16ミリ映写機検定台数(台)	8
----------------	---



#### 4. 相談業務（レファレンスサービス、レフェラルサービス）

相談業務月別件数表

令和元年度

館名	31年 4月	元年 5月	6	7	8	9	10	11	12	2年 1月	2	3	計
中央	4,500	4,219	3,971	4,390	4,946	3,946	4,458	4,124	3,831	3,804	4,456	3,117	49,762
滝野川	2,336	2,374	2,597	2,716	3,022	2,277	2,203	2,661	2,314	2,126	2,235	2,635	29,496
赤羽	1,948	1,810	2,235	2,188	2,233	1,417	1,646	1,578	1,539	1,558	1,742	1,324	21,218
浮間	649	526	559	654	806	587	640	636	618	572	727	158	7,132
赤羽西	259	220	220	466	363	312	327	360	302	269	356	580	4,034
昭和町	798	797	748	936	1,176	886	902	728	762	737	761	1,018	10,249
田端	601	641	740	710	894	611	720	741	844	780	667	1,095	9,044
上十条	317	263	271	376	307	251	245	293	276	302	296	509	3,706
赤羽北	771	878	840	858	902	844	871	847	815	756	729	659	9,770
東田端	861	823	1,007	1,091	1,346	973	907	731	824	718	883	1,392	11,556
神谷	348	324	387	397	377	340	553	315	303	245	333	74	3,996
滝野川西	1,487	1,628	1,368	1,765	1,752	1,555	1,652	1,484	1,565	1,783	1,557	2,256	19,852
豊島	552	633	554	625	780	518	609	563	541	590	565	833	7,363
東十条	1,264	1,495	1,399	1,544	1,768	1,417	1,537	1,664	1,634	1,401	1,330	1,500	17,953
中央分室	483	474	506	471	464	354	334	301	329	347	306	457	4,826
合計	17,174	17,105	17,402	19,187	21,136	16,288	17,604	17,026	16,497	15,988	16,943	17,607	209,957

#### 5. 予約サービス

(1) 予約サービス月別件数表

令和元年度

館名	31年 4月	元年 5月	6	7	8	9	10	11	12	2年 1月	2	3	計
中央	3,079	3,070	2,992	3,488	3,628	2,742	3,003	3,033	2,737	2,884	3,107	3,443	37,206
滝野川	2,061	2,290	2,248	2,633	2,577	2,220	2,241	2,378	2,207	1,936	2,553	1,990	27,334
赤羽	3,140	3,370	3,311	3,378	3,309	3,044	3,168	2,997	2,966	2,972	3,108	2,377	37,140
浮間	1,149	1,202	1,249	1,353	1,296	1,041	1,316	1,171	1,135	1,231	1,138	163	13,444
赤羽西	1,006	1,045	1,008	1,202	1,242	1,198	1,076	1,277	1,196	1,037	1,162	1,034	13,483
昭和町	816	874	889	873	1,048	814	829	801	795	817	893	1,035	10,484
田端	1,289	1,197	1,318	1,320	1,429	1,289	1,221	1,300	1,311	1,298	1,478	1,304	15,754
上十条	1,152	1,028	1,128	1,072	1,051	1,042	1,067	1,085	1,035	978	973	726	12,337
赤羽北	796	854	824	839	882	805	909	813	694	789	781	707	9,693
東田端	1,201	1,226	1,472	1,376	1,255	1,054	1,270	1,297	1,231	1,073	1,422	1,009	14,886
神谷	611	597	782	752	827	806	719	548	558	505	628	458	7,791
滝野川西	2,320	2,312	2,149	2,537	2,510	2,396	2,436	2,115	2,141	2,142	2,244	1,943	27,245
豊島	889	854	1,060	950	901	834	951	825	796	887	840	1,097	10,884
東十条	1,669	1,676	1,643	1,754	1,950	1,710	1,538	1,594	1,468	1,437	1,650	1,324	19,413
中央分室	494	486	497	536	531	449	396	409	406	429	489	355	5,477
小計	21,672	22,081	22,570	24,063	24,436	21,444	22,140	21,643	20,676	20,415	22,466	18,965	262,571
インターネット予約	62,948	63,992	64,842	66,076	63,942	62,272	61,173	60,975	62,209	64,407	63,255	101,910	798,001
合計	84,620	86,073	87,412	90,139	88,378	83,716	83,313	82,618	82,885	84,822	85,721	120,875	1,060,572

※利用者端末機からの予約は、各館の予約数に含む。

## (2) 相互貸借数 (国立国会図書館・都立図書館・他区立図書館・第2ブロック・区内相互協力)

令和元年度

館名	区分	北区が申し込んだ件数	他市区町村から申込があった件数	区内相互協力数		
				図書	C D	計
中 央		471	6,953	221,654	27,197	248,851
滝 野 川		843	388	125,732	13,280	139,012
赤 羽		700	696	143,361	13,991	157,352
浮 間		164	389	70,970	8,029	78,999
赤 羽 西		208	268	83,384	7,128	90,512
昭 和 町		167	254	68,584	6,693	75,277
田 端		184	188	75,205	12,209	87,414
上 十 条		125	252	91,964	8,909	100,873
赤 羽 北		209	236	85,509	9,468	94,977
東 田 端		84	249	66,494	9,289	75,783
神 谷		54	242	72,276	7,989	80,265
滝 野 川 西		300	237	116,349	10,888	127,237
豊 島		155	201	75,076	9,173	84,249
東 十 条		426	208	135,776	12,375	148,151
中 央 分 室		123	23	75,737	6,405	82,142
合 計		4,213	10,784	1,508,071	163,023	1,671,094

## 6. 国際コーナー (多文化言語コーナー) の資料数

令和2年3月31日現在

館名	区分	外国図書 (冊)	雑 誌 (誌)	新 聞 (紙)
		中 央	8,309	15
滝 野 川		2,810	9	1
赤 羽		3,248	5	4
合 計		14,367	29	11

## 7. 児童サービス

## (1) おはなし会、読み聞かせ、子ども会

令和元年度

館名	おはなし会		赤ちゃん向けおはなし会		子ども会 (映画会)		幼・保 (来館・訪問) その他サービス		合 計	
	回 数	参加人数	回 数	参加人数	回 数	参加人数	回 数	参加人数	回 数	参加人数
中 央	113	2,118	33	757	2	133	0	0	148	3,008
滝 野 川	20	150	11	240	2	69	7	192	40	651
赤 羽	0	0	11	286	3	370	12	129	26	785
浮 間	83	1,680	0	0	2	64	0	0	85	1,744
赤 羽 西	0	0	0	0	0	0	20	683	20	683
昭 和 町	9	100	11	120	2	86	1	63	23	369
田 端	0	0	20	280	1	18	1	23	22	321
上 十 条	11	40	11	178	2	127	3	75	27	420
赤 羽 北	21	173	0	0	0	0	3	56	24	229
東 田 端	9	102	10	356	2	104	1	64	22	626
神 谷	0	0	11	246	0	0	0	0	11	246
滝 野 川 西	10	82	11	205	0	0	9	125	30	412
豊 島	9	152	9	73	2	92	0	0	20	317
東 十 条	42	558	45	890	2	181	1	67	90	1,696
中 央 分 室	0	0	10	65	1	11	0	0	11	76
合 計	327	5,155	193	3,696	21	1,255	58	1,477	599	11,583

## (2) 子ども一日図書館員

実施日 令和元年7月26日(金)

令和元年度

館名	参加人数	小学4年	小学5年	小学6年	館名	参加人数	小学4年	小学5年	小学6年
中央	18	8	10	0	赤羽北	7	6	1	0
滝野川	11	5	2	4	東田端	7	3	3	1
赤羽	20	12	6	2	神谷	12	6	3	3
浮間	12	11	1	0	滝野川西	12	5	2	5
赤羽西	8	6	1	1	豊島	6	0	5	1
昭和町	5	3	1	1	東十条	4	4	0	0
田端	4	1	3	0	中央分室	4	3	1	0
上十条	4	4	0	0	合計	134	77	39	18

## (3) 子どもの本のつどい in KITAKU 2019 (北区図書館活動区民の会協働事業)

令和元年7月20日(土)・21日(日) 午前10時～午後3時

会場：中央図書館 2階おはなしのへや及び3階ホール 参加人数：623名

- ・2階おはなしのへや・・・おはなし会
- ・3階ホール・・・テーマ別本の展示、紹介

## (4) このほんよんで！

春：平成31年4月21日(日) 午前10時～12時・午後2時～4時、15館で実施、読んだ人数288人

夏：令和元年8月1日(木)～8月30日(金) 午前10時30分～11時30分、午後3時～4時

中央図書館で実施、全40回、読んだ人数351人

## (5) 中央図書館夏休みイベント

よろず相談：令和元年7月28日(日) 午前10時～12時、参加人数52名

読書感想画教室：令和元年7月30日(火) 午後2時～4時、参加人数10名

## (6) 読書会 (\*印は、北区図書館活動区民の会協働事業)

令和元年度

講座名	会場	実施日	課題本・テーマ	参加者数
読書会 *	中央図書館	4月13日	『あしながおじさん』	9
		5月11日	『影との戦い ゲド戦記1』	8
		6月8日	『ふたりのロッチェ』	10
		7月13日	『風にのってきたメアリー・ポピンズ』	5
		8月10日	あなたのおすすめ本	7
		9月14日	『ぼくらのサイターの夏』	9
		10月5日	『奮闘するたすく』	11
		11月16日	『変身』	12
		12月14日	『ホビットの冒険』	8
		1月11日	『ふたりのイーダ』	13
		2月15日	『ドリトル先生航海記』	11
		3月7日	『宝島』	新型コロナウイルスの影響により中止
合計				103

## (7) 書評合戦

令和元年度

事業名	会場	実施日	テーマ	参加者数
ビブリアバトル	中央図書館	10月12日	わたしのおすすめ本	台風により中止
		11月10日	この本が好き！	19
合計				19

## (8) 子育て応援団事業

令和元年度

事業名	会場	回数	参加者数
ブックスタート *	北区保健所 (王子)	24	900
	滝野川健康支援センター (滝野川)	24	777
	赤羽会館 (赤羽)	24	1,058
	合 計	72	2,735
ブックスタートフォローアップ *		106	3,670
3歳児絵本プレゼント			2,015

(\*印 は、北区図書館活動区民の会協働事業)

## (9) 学校支援

令和元年度

館 名	図書館への来館				学校等への訪問						合 計	
	職場体験		体験訪問 (見学)		ブックトーク		読み聞かせ		学校図書館整備等		回数	参加人数
	回数	参加人数	回数	参加人数	回数	参加人数	回数	参加人数	回数	参加人数		
中央	12	62	10	309	6	216	4	254	1	20	33	861
滝野川	3	13	1	7	0	0	0	0	1	6	5	26
赤羽	10	20	10	272	29	973	59	1,849	1	12	109	3,126
浮間	2	5	6	125	0	0	0	0	0	0	8	130
赤羽西	1	2	4	105	0	0	0	0	0	0	5	107
昭和町	2	2	1	63	0	0	0	0	0	0	3	65
田端	2	3	1	4	0	0	0	0	0	0	3	7
上十条	4	9	6	68	0	0	0	0	0	0	10	77
赤羽北	1	2	3	111	0	0	0	0	0	0	4	113
東田端	2	3	1	64	0	0	0	0	0	0	3	67
神谷	2	4	1	11	0	0	0	0	0	0	3	15
滝野川西	0	0	5	123	0	0	0	0	0	0	5	123
豊島	4	8	6	205	0	0	0	0	0	0	10	213
東十条	3	7	3	13	0	0	0	0	0	0	6	20
中央分室	0	0	0	0	0	0	0	0	0	0	0	0
合計	48	140	58	1,480	35	1,189	63	2,103	3	38	207	4,950

## 8. 障害者サービス

## (1) 録音図書 (DAISY: デイジー) 等の貸出 (中央図書館)

令和元年度

登録人数 (人)	利用延人数 (人)	貸出数 (巻)	貸出 内訳	カセットテープ (巻)	DAISY (巻)	CD (巻)	点字 (冊)
108	2,523	3,971			101	3,638	108

※ DAISY: デイジー = デジタル録音図書

## (2) 録音図書(DAISY:デージー)等の保有数

令和2年3月31日現在

館名	録音図書			点字図書 (冊)	大活字本 (冊)	拡大読書器 (台)
	カセットテープ(巻)	DAISY(巻)	MMD(巻)			
中 央	5	417	385	670	2,036	4
滝 野 川	0	0	0	0	529	2
赤 羽	0	0	0	0	789	1
浮 間	0	0	0	0	500	1
赤 羽 西	0	0	0	0	239	1
昭 和 町	0	0	0	0	290	1
田 端	0	0	0	0	113	1
上 十 条	0	0	0	0	475	1
赤 羽 北	0	0	0	0	147	1
東 田 端	0	0	0	0	180	1
神 谷	0	0	0	0	358	1
滝 野 川 西	0	0	0	0	198	1
豊 島	0	0	0	0	169	1
東 十 条	0	0	0	0	154	2
中 央 分 室	0	0	0	0	154	1
合 計	5	417	385	670	6,331	20

※ DAISY:デージー = デジタル録音図書 MMD = マルチメディアデージー

## (3) 相互貸借 北区→他自治体

令和元年度

録音テープ(巻)	DAISY(巻)	点字(冊)	計
1	84	9	94

## (4) 対面音訳(中央・滝野川・赤羽図書館、滝野川西区民センター)

令和元年度

ボランティア登録人数(人)	対面音訳回数(回)
34	317

## (5) 宅配サービス利用状況

令和元年度

登録人数(人)	利用件数	貸出数	貸出 内訳	図書(冊)	CD(巻)	DVD(巻)	カセットテープ(巻)
13	96	418			350	64	4

## (6) DAISY再生機の貸出

令和元年度

保有数(台)	貸出数(件)
15	13

## (7) 利用推進事業 (北区図書館活動区民の会協働事業)

令和元年度

事業名	開催場所	実施日	件数/参加人数
手話(筆談) サポートデスク	中央図書館 1階返却カウンター付近	毎月第3土曜日 13時~16時 (4月~3月) 全12回	14件
バリアフリー朗読会 (手話付)	中央図書館	2月9日	81人
バリアフリー映画会 (字幕・音声ガイド付・ 手話通訳あり)	中央図書館	6月23日 「ウイニングパス」	57人
		9月15日 「天使のいる図書館」	63人
		12月1日 「愛を積む人」	66人
		3月8日 「天国からのエール」中止	0人



## 9. リサイクル事業

令和元年度

館名	一般	児童	雑誌	合計
中央	2,159	596	3,745	6,500
滝野川	2,273	402	1,913	4,588
赤羽	5,721	101	1,884	7,706
浮間	2,264	241	1,446	3,951
赤羽西	4,596	0	1,567	6,163
昭和町	1,286	168	1,040	2,494
田端	1,217	211	1,161	2,589
上十条	525	2	1,013	1,540
赤羽北	2,326	145	1,355	3,826
東田端	1,813	435	1,751	3,999
神谷	162	0	1,656	1,818
滝野川西	2,089	215	1,388	3,692
豊島	1,986	27	1,638	3,651
東十条	1,229	0	1,427	2,656
中央分室	366	19	426	811
合計	30,012	2,562	23,410	55,984

## 10. 視察、見学など（中央図書館）令和元年度

回数	14
人数	194

## 11. 講演会・講座等

### (1) 講演会・講座等

令和元年度

講演会名	会場	実施日	講師	参加人数
古文書講座（全6回）	中央図書館	5月10日～ 6月14日	日本近世史研究家 保垣 孝幸 氏	144
読書講演会 心が豊かになるってどういうこと～子どもの本を 考える～		6月2日	児童文学者 清水 真砂子 氏	72
絵本読み聞かせ講座 「はじめの一歩」		6月5日・19日	児童図書館研究会運営委員 黒沢 克朗 氏	56
歴史講演会 「王子と東京書籍 ～教科書、書籍の110年と未来～」*		9月28日	東書文庫館長 北澤 清貴 氏 東京書籍(株)文化事業部 中条 純 氏	60
赤レンガ棟100周年記念講演会 「弾丸工場から図書館への1世紀 ～北区の歴史とともに歩んだ道のり～」		11月2日	日本近現代史研究家 黒川 徳男 氏	51
赤レンガ棟100周年記念 「赤レンガ図書館 見どころガイドツアー」		11月3日	日本近現代史研究家 黒川 徳男 氏 日本近世史研究家 保垣 孝幸 氏 北区飛鳥山博物館学芸員 山口 隆太郎 氏	33
ワークショップ「親子で謎解き！ 中央図書館ナイトツアー」*		1月12日	日本近世史研究家 保垣 孝幸 氏	46
歴史講演会 「地域が支えた村の教育力」*		2月8日	学習院女子大学 工藤 航平 氏	48
公開歴史講座 「江戸時代の住民台帳『宗門人別改帳』から 当時の人々の暮らしを見る」		3月14日	日本近世史研究家 保垣 孝幸 氏	新型コロナウイルスの影響により中止
	計14回		合計	510

(\* 印 : 北区図書館活動区民の会協働事業)

### (2) ボランティア養成講座

令和元年度

講座名	会場	実施日	講師	参加人数	回数	
音訳者養成初級者講座	中央図書館	6月12日～ 11月27日	音訳講師 園木 美樹子 氏	130	10	
児童 養成 講座 （全ボ ラン ティア 回） ア		ステップアップ講座 「科学絵本」	11月20日	児童図書館研究会運営委員 黒沢 克朗 氏	49	1
		ステップアップ講座 おはなし会への導入手あそび&幼児向け わらべうた	2月19日	図書館ボランティア 谷川 寿世 氏	46	1
		おはなし会ボランティア交流会*	3月11日	図書館ボランティア		新型コロナウイルスの影響により中止
		おはなし会ボランティア養成講座 勉強会「絵本」「語り」「紙芝居」*	4月22日～ 2月24日	図書館ボランティア	402	14
		ブックスタート研修会*	1月19日 2月12日 2月23日	井桁 容子 氏 後藤 涼子 氏 斎藤 惇夫 氏	122	3
	合計			749	29	

(\* 印 : 北区図書館活動区民の会協働事業)

## (3) 映画会 (北区図書館活動区民の会協働事業)

令和元年度

講演会名	会 場	実 施 日	参加人数	回 数
16ミリ(DVD) 映画上映会	中央図書館	11月3日 2月11日	129	全2回

## (4) 地域情報の収集など (北区図書館活動区民の会協働事業)

令和元年度

事 業 名	会 場	実 施 日	参加人数	回 数
北区の歴史を学ぶ会	中央図書館	4月23日～ 2月25日	128	10 ※12月例年休会、3 月新型コロナウイルス の影響により中止

## (5) 子育て情報支援室事業

令和元年度

名 称	会 場	実 施 日	参加人数	回 数
子育て情報支援室 乳幼児一時保育	中央図書館	5月9日～ 2月25日	176	18 ※3月新型コロナウイルス の影響により中止

## (6) 他課・関係機関との連携など

令和元年度

名 称	会 場	実 施 日	他課・関係機関	参加人数
日曜日のおはなし会! わらべうた・えほん・ パパもいっしょのおはなし会	中央図書館	6月30日 11月24日	よみきかせの会たんぽぽ	141
大人のためのおはなし会	中央図書館	11月17日	北区おはなしの会	62
紙芝居ざんまい	中央図書館	10月6日	紙芝居サークルきたきた 座	120
ブックカフェ ～図書館と本を楽しもう～	滝野川文化 センター 中央図書館	10月20日・10月27日 12月15日・1月19日	滝野川文化センター	60
ハンガリーフェア in 北区 ハンガリー絵本の読み聞かせ	滝野川体育館	11月30日	オリンピック・ パラリンピック担当	90
合 計				473

### Ⅲ過去5年間の歩み

#### 1. 図書関係費（経費は各年度とも当初予算額）

千円

年度		27	28	29	30	元
区 分						
図 書 館 費		1,005,404	1,000,537	1,138,994	994,326	1,091,694
図 書 購 入 費		134,282	131,811	134,282	134,282	136,076
新 聞 雑 誌 等 購 入 費		30,344	29,575	30,242	30,242	30,451
視 聴 覚 資 料 購 入 費		8,993	8,993	8,993	8,993	9,076
奉 仕 整 理 経 費		33,104	32,733	34,833	36,222	35,738
電 算 経 費		106,051	111,033	187,346	99,876	104,688
管 理 費		692,630	686,392	743,298	684,711	775,665
職員数（うち司書・司書補）	人	59(16)	61(16)	62(16)	63(16)	62(17)
			非常勤職員2人を含む	非常勤職員2人を含む	非常勤職員2人を含む	非常勤職員2人を含む

#### 2. サービス実績

年度		27	28	29	30	元
区 分						
北区の人口（住民基本台帳：4月1日）		342,732	346,249	349,056	352,289	354,222
資料費	金 額 (千円)	173,619	170,379	173,517	173,517	175,603
	区民一人当たり (円)	507	492	497	493	496
登録者	登 録 者 数 (人)	257,053	204,860	156,323	148,444	147,529
	登 録 率 (%)	75.0	59.2	44.8	42.1	41.6
	北 区 民 登 録 者 (人)	191,424	155,990	121,166	114,222	113,761
	北 区 民 登 録 率 (%)	55.9%	45.1%	34.7%	32.4%	32.1%
図書資料数と貸出数	蔵 書 数 (冊)	1,340,237	1,337,731	1,348,899	1,363,692	1,368,377
	区民一人当たりの蔵書数 (冊)	3.9	3.9	3.9	3.9	3.9
	貸出冊数(※1) (冊)	3,642,418	3,568,270	3,534,085	3,525,579	3,430,923
	登録者一人当たりの貸出数 (冊)	14.2	17.4	22.6	23.8	23.3
雑誌	蔵 書 利 用 率 (冊)	2.7	2.7	2.6	2.6	2.5
	タ イ ト ル 数 (誌)	657	676	673	675	668
視聴覚資料数と貸出数	貸 出 点 数 (点) (※1の貸出冊数を含む)	221,240	216,823	203,990	200,603	190,401
	16ミリ保有数 (巻)	103	106	106	106	106
	貸 出 数 (巻)	2	26	2	10	11
	利 用 率 (回)	0.0	0.2	0.0	0.1	0.1
	C D 保 有 数 (巻)	80,477	77,813	78,202	79,233	79,645
	D V D 保 有 数 (巻)	4,218	4,596	4,841	4,997	5,066
	カセット保有数 (巻)	1,130	1,098	398	383	363
貸 出 数 (※2) (巻)	400,564	374,439	339,361	325,746	279,300	
利 用 率 (回)	4.7	4.5	4.1	3.8	3.3	
障害者サービス DAISY等の貸出 (点)		3,758	3,726	3,756	3,939	3,971
すべての貸出点数	総 貸 出 点 数 (点)	4,046,742	3,946,461	3,877,204	3,855,274	3,714,205
	1日当たりの貸出 (点)	13,764	13,423	13,188	13,113	12,633
	登録者一人当たりの貸出数 (点)	15.7	19.3	24.8	26.0	25.2

※1 貸出点数は個人分

※2 AV資料すべての貸出数

### 3. 入館者数

館名	年度	27	28	29	30	元
	区分					
中央	総数	779,027	760,670	705,409	703,530	670,763
	一日平均	2,427	2,377	2,254	2,199	2,103
滝野川	総数	299,699	277,637	242,291	246,444	230,312
	一日平均	1,019	948	844	838	786
赤羽	総数	470,547	552,345	563,696	576,418	539,536
	一日平均	1,657	1,898	1,971	1,974	1,854
浮間	総数	147,788	149,562	141,394	146,111	125,027
	一日平均	503	510	491	497	275
赤羽西	総数	91,522	90,672	87,904	94,090	89,068
	一日平均	311	309	305	320	304
昭和町	総数	114,673	30,441	101,409	115,861	113,888
	一日平均	390	108	357	394	389
田端	総数	81,798	96,690	94,984	97,025	90,866
	一日平均	281	330	330	330	310
上十条	総数	110,475	104,836	98,181	92,602	89,687
	一日平均	376	358	341	315	306
赤羽北	総数	102,531	99,276	93,360	96,248	92,422
	一日平均	349	339	325	327	315
東田端	総数	101,573	102,292	93,374	94,988	90,359
	一日平均	345	349	324	323	308
神谷	総数	149,984	141,848	138,609	142,104	129,623
	一日平均	510	484	481	483	442
滝野川西	総数	153,037	147,629	146,852	150,343	142,586
	一日平均	521	504	510	511	487
豊島	総数	158,130	158,148	149,071	147,675	132,923
	一日平均	538	540	518	502	454
東十条	総数	249,162	240,951	228,548	239,751	231,232
	一日平均	847	822	794	815	789
中央分室	総数	63,663	67,197	63,541	62,175	63,785
	一日平均	214	227	219	210	295
合計	総数	3,073,609	3,020,194	2,948,623	3,005,365	2,832,077
	一日平均	694	684	680	677	643

平成28年度、昭和町図書館は改修工事のため休館し、仮移転先で窓口業務のみを実施。  
 令和元年度、浮間図書館は移設準備のため休館（24日間）  
 図書館全館（浮間図書館休館中の為除く）新型コロナウイルス感染拡大に伴う図書館サービス一部休止 20日間  
 （中央図書館2日間）

#### 4. 蔵書数

##### (1) 館別蔵書数

※平成27年度から、各図書館の蔵書数に、北区（共通）を含む。

各年度末現在

館名	年度	27	28	29	30	元
	区分					
中央	一般書	345,768	350,205	353,632	361,245	369,422
	児童書	65,514	65,016	64,782	66,381	67,275
	計	411,282	415,221	418,414	427,626	436,697
滝野川	一般書	95,433	92,466	91,690	92,798	93,907
	児童書	23,476	23,771	23,539	23,732	24,387
	計	118,909	116,237	115,229	116,530	118,294
赤羽	一般書	98,366	95,094	97,153	99,205	99,182
	児童書	21,174	22,060	22,806	22,592	22,247
	計	119,540	117,154	119,959	121,797	121,429
浮間	一般書	49,270	49,638	49,884	51,932	42,758
	児童書	17,221	17,379	17,746	17,781	17,493
	計	66,491	67,017	67,630	69,713	60,251
赤羽西	一般書	35,182	34,560	35,491	37,049	38,541
	児童書	13,559	13,491	13,665	13,339	13,119
	計	48,741	48,051	49,156	50,388	51,660
昭和町	一般書	49,513	43,708	49,066	49,379	49,982
	児童書	16,020	16,134	15,815	16,048	16,379
	計	65,533	59,842	64,881	65,427	66,361
田端	一般書	25,071	25,412	25,275	25,520	26,346
	児童書	10,325	10,491	10,759	10,829	10,594
	計	35,396	35,903	36,034	36,349	36,940
上十条	一般書	45,580	45,906	45,138	43,210	42,617
	児童書	15,620	15,921	15,515	15,690	15,203
	計	61,200	61,827	60,653	58,900	57,820
赤羽北	一般書	39,499	39,115	39,768	39,650	40,741
	児童書	14,766	14,854	14,913	15,024	14,941
	計	54,265	53,969	54,681	54,674	55,682
東田端	一般書	45,445	46,107	46,146	45,417	45,397
	児童書	13,620	13,860	14,211	13,739	13,693
	計	59,065	59,967	60,357	59,156	59,090
神谷	一般書	49,043	49,943	50,444	50,545	50,847
	児童書	15,297	15,795	16,278	16,637	16,927
	計	64,340	65,738	66,722	67,182	67,774
滝野川西	一般書	61,747	60,451	58,890	58,832	60,594
	児童書	14,230	14,482	14,335	13,929	14,264
	計	75,977	74,933	73,225	72,761	74,858
豊島	一般書	52,584	54,096	52,717	53,349	51,582
	児童書	14,461	14,508	14,994	15,599	15,657
	計	67,045	68,604	67,711	68,948	67,239
東十条	一般書	47,731	47,884	48,428	48,769	48,886
	児童書	16,242	16,387	16,247	15,697	16,083
	計	63,973	64,271	64,675	64,466	64,969
中央分室	一般書	18,504	18,848	19,065	19,034	18,818
	児童書	9,976	10,149	10,507	10,741	10,495
	計	28,480	28,997	29,572	29,775	29,313
計	一般書	1,058,736	1,053,433	1,062,787	1,075,934	1,079,620
	児童書	281,501	284,298	286,112	287,758	288,757
	計	1,340,237	1,337,731	1,348,899	1,363,692	1,368,377
北区（共通）	一般書	393,957 (再掲)	407,377 (再掲)	427,973 (再掲)	442,335 (再掲)	447,909 (再掲)

## (2) 蔵書数部門別内訳

各年度末現在

部 門 \ 年 度	27	28	29	30	元
総 記	31,036	30,555	33,154	34,220	34,787
哲 学	43,082	43,381	43,984	45,083	45,877
歴 史	99,322	97,705	96,388	97,597	97,616
社 会 学 科 学	148,094	149,297	152,212	154,554	155,382
自 然 科 学	71,056	70,583	71,968	73,102	73,561
技 術	98,196	96,828	95,051	95,622	94,530
産 業	34,420	34,714	35,238	35,588	35,319
芸 術	115,690	114,732	115,373	116,464	116,758
言 語	22,314	21,747	22,080	22,369	22,389
文 学	332,704	328,958	331,355	333,595	334,677
地 域 資 料	47,986	49,886	51,287	52,775	53,689
国 際	14,836	15,047	14,697	14,965	15,035
小 計	1,058,736	1,053,433	1,062,787	1,075,934	1,079,620
児 童 書	281,501	284,298	286,112	287,758	288,757
合 計	1,340,237	1,337,731	1,348,899	1,367,378	1,368,377

## 5. 館別雑誌保有数

各年度末現在

館 名 \ 年 度	27	28	29	30	元
中 央	15,095	15,207	15,451	15,489	15,536
滝 野 川	3,106	3,007	2,751	2,719	2,740
赤 羽	3,414	2,994	2,651	2,673	2,986
浮 間	2,072	1,806	1,806	1,747	1,694
赤 羽 西	1,979	1,663	1,664	1,538	1,645
昭 和 町	2,127	747	1,797	1,919	2,016
田 端	1,128	1,143	1,153	1,112	1,110
上 十 条	1,655	1,406	1,413	1,386	1,402
赤 羽 北	1,784	1,641	1,620	1,562	1,782
東 田 端	2,197	2,126	2,127	2,122	2,108
神 谷	2,855	2,281	2,168	2,210	2,277
滝 野 川 西	1,900	1,965	1,826	1,824	1,877
豊 島	2,014	1,858	1,827	1,853	1,987
東 十 条	1,939	1,879	1,809	1,777	1,782
中 央 分 室	384	390	391	430	434
合 計	43,649	40,113	40,454	40,361	41,376

平成28年度：昭和町図書館は改修工事のため休館し、仮移転先で窓口業務のみを実施。

令和元年度：浮間図書館は移設準備のため休館（24日間）、図書館全館（浮間図書館除く）新型コロナウイルス感染拡大に伴う図書館サービス一部休止20日間（中央図書館22日間）

## 6. 視聴覚資料保有数

各年度末現在

館名	年度 種別	27	28	29	30	元
		中央	C D	15,006	15,210	15,287
	ビデオテープ	303	303	304	41	41
	D V D	3,630	3,896	4,095	4,233	4,305
	カセットテープ	1,130	1,098	398	383	363
	16ミリフィルム	103	106	106	106	106
	計	20,172	20,613	20,190	20,134	19,636
滝野川	C D	6,120	5,883	5,888	5,768	5,748
	ビデオテープ	318	255	26	1	0
	D V D	92	91	164	205	237
	計	6,530	6,229	6,078	5,974	5,985
赤羽	C D	3,395	3,195	3,061	3,059	3,046
	ビデオテープ	3	2	0	0	0
	D V D	91	91	101	102	101
	計	3,489	3,288	3,162	3,161	3,147
浮間	C D	2,764	2,357	2,258	2,256	2,204
赤羽西	C D	2,335	2,226	2,225	2,169	2,157
昭和町	C D	3,504	3,355	3,237	3,159	3,135
田端	C D	1,954	1,865	1,785	1,772	1,679
上十条	C D	4,012	3,857	3,791	3,784	3,782
赤羽北	C D	2,103	1,975	1,938	1,922	1,897
東田端	C D	3,110	2,802	2,659	2,447	2,442
神谷	C D	4,457	4,311	4,277	4,274	4,268
滝野川西	C D	3,089	2,894	2,746	2,508	2,467
豊島	C D	3,221	3,148	3,123	3,117	3,102
東十条	C D	2,025	1,984	1,972	1,963	1,934
	ビデオテープ	286	285	285	9	0
	D V D	405	518	481	457	423
	計	2,716	2,787	2,738	2,429	2,357
中央分室	C D	1,153	1,248	1,247	1,246	1,244
北区(共通)	C D	22,229	21,503	22,708	24,418	25,719
合計	C D	80,477	77,813	78,202	79,233	79,645
	ビデオテープ	910	845	615	51	41
	D V D	4,218	4,596	4,841	4,997	5,066
	カセットテープ	1,130	1,098	398	383	363
	16ミリフィルム	103	106	106	106	106
	計	86,838	84,458	84,162	84,770	85,221



## 7. 個人・団体貸出数、登録者数

### (1) 総数

年 度		27	28	29	30	元		
個人貸出数	一般	貸出人数	1,657,288	1,606,716	1,480,340	1,620,823	1,399,694	
		貸出数	3,706,634	3,601,550	3,516,891	3,488,638	3,351,538	
		内訳	図書	3,313,212	3,234,681	3,184,850	3,170,084	3,079,167
			A V	393,422	366,869	332,041	318,554	272,371
	児童	貸出人数	133,795	137,024	133,666	140,863	133,445	
		貸出数	336,348	341,159	356,555	362,687	358,685	
		内訳	図書	329,206	333,589	349,235	355,495	351,756
			A V	7,142	7,570	7,320	7,192	6,929
	総数	貸出人数	1,791,083	1,743,740	1,614,006	1,761,686	1,533,139	
		貸出数	4,042,982	3,942,709	3,873,446	3,851,325	3,710,223	
		内訳	図書	3,642,418	3,568,270	3,534,085	3,525,579	3,430,923
			A V	400,564	374,439	339,361	325,746	279,300
	一日平均	貸出人数	5,975	5,819	5,494	5,864	5,136	
		貸出冊数	13,462	13,134	13,166	12,811	12,420	
団体貸出数	貸出団体数	26,854	27,595	20,687	21,161	21,290		
	貸出冊数	111,455	115,791	114,855	122,270	127,254		
貸出総数		4,154,437	4,058,500	3,988,301	3,973,595	3,837,477		
個人登録者数	一般(人)	243,882	191,455	143,750	136,135	135,192		
	児童(人)	13,171	13,405	12,573	12,309	12,337		
	総数(人)	257,053	204,860	156,323	148,444	147,529		
団体登録者数		1,912	480	2,053	2,097	2,140		

※令和元年度、浮間図書館は移設準備のため予約資料のみ受取(7日間)休館(18日間)・図書館全館(浮間図書館以外)新型コロナウイルス感染拡大に伴う図書館サービス一部休止(中央図書館22日間・他20日間)

### (2) 中央図書館

年 度		27	28	29	30	元		
個人貸出数	一般	貸出人数	462,990	449,539	396,005	445,242	384,796	
		貸出数	1,110,328	1,079,341	1,005,377	987,289	961,876	
		内訳	図書	983,224	963,472	908,588	893,505	882,658
			A V	127,104	115,869	96,789	93,784	79,218
	児童	貸出人数	33,435	34,433	32,587	33,937	33,083	
		貸出数	86,380	89,056	93,024	90,545	92,789	
		内訳	図書	84,079	86,800	91,117	88,585	90,759
			A V	2,301	2,256	1,907	1,960	2,030
	総数	貸出人数	496,425	483,972	428,592	479,179	417,879	
		貸出数	1,196,708	1,168,397	1,098,401	1,077,834	1,054,665	
		内訳	図書	1,067,303	1,050,272	999,705	982,090	973,417
			A V	129,405	118,125	98,696	95,744	81,248
	一日平均	貸出人数	1,546	1,512	1,369	1,497	1,310	
		貸出冊数	3,728	3,651	3,509	3,368	3,306	
団体貸出数	貸出団体数	9,196	8,713	6,450	6,512	6,715		
	貸出冊数	31,684	31,104	28,344	30,969	33,390		
貸出総数		1,228,392	1,199,501	1,126,745	1,108,803	1,088,055		
個人登録者数	一般(人)	70,770	61,493	46,258	44,384	43,988		
	児童(人)	3,567	3,668	3,391	3,278	3,211		
	総数(人)	74,337	65,161	49,649	47,662	47,199		
団体登録者数		706	378	740	752	771		
開館日数		321	320	313	320	319		

※令和元年度、新型コロナウイルス感染拡大に伴う図書館サービス一部休止22日間

(3) 滝野川図書館

年 度			27	28	29	30	元	
個人貸出数	一般	貸出人数	146,333	135,903	121,518	127,621	107,652	
		貸出数	312,698	291,461	276,331	263,839	252,519	
		内訳	図書	278,230	260,572	247,606	238,121	231,341
			A V	34,468	30,889	28,725	25,718	21,178
	児童	貸出人数	11,706	10,400	9,417	10,743	11,078	
		貸出数	30,088	26,201	24,576	28,509	30,231	
		内訳	図書	29,683	25,848	24,257	27,948	29,726
			A V	405	353	319	561	505
	総数	貸出人数	158,039	146,303	130,935	138,364	118,730	
		貸出数	342,786	317,662	300,907	292,348	282,750	
		内訳	図書	307,913	286,420	271,863	266,069	261,067
			A V	34,873	31,242	29,044	26,279	21,683
	一日平均	貸出人数	538	499	456	471	405	
貸出冊数		1,166	1,084	1,048	994	965		
団体貸出数	貸出団体数	2,520	2,401	1,409	1,344	1,392		
	貸出冊数	11,709	11,364	10,823	9,437	9,547		
貸出総数			354,495	329,026	311,730	301,785	292,297	
個人登録者数	一般(人)		26,895	18,670	13,941	13,108	12,773	
	児童(人)		1,036	1,024	1,001	953	965	
	総数(人)		27,931	19,694	14,942	14,061	13,738	
団体登録者数			127	9	139	143	145	
開館日数			294	293	287	294	293	

※令和元年度、新型コロナウイルス感染拡大に伴う図書館サービス一部休止20日間

(4) 赤羽図書館

年 度			27	28	29	30	元	
個人貸出数	一般	貸出人数	189,942	207,279	197,626	212,013	183,106	
		貸出数	399,295	436,748	444,279	441,230	427,903	
		内訳	図書	360,346	395,768	406,007	404,140	393,958
			A V	38,949	40,980	38,272	37,090	33,945
	児童	貸出人数	14,826	14,973	14,681	13,946	12,303	
		貸出数	35,887	36,706	38,809	36,647	32,771	
		内訳	図書	35,456	36,337	38,425	36,310	32,490
			A V	431	369	384	337	281
	総数	貸出人数	204,768	222,252	212,307	225,959	195,409	
		貸出数	435,182	473,454	483,088	477,877	460,674	
		内訳	図書	395,802	432,105	444,432	440,450	426,448
			A V	39,380	41,349	38,656	37,427	34,226
	一日平均	貸出人数	721	764	742	774	672	
貸出冊数		1,532	1,627	1,689	1,637	1,583		
団体貸出数	貸出団体数	1,556	1,792	1,442	1,485	1,455		
	貸出冊数	7,445	7,364	7,053	7,807	7,338		
貸出総数			442,627	480,818	490,141	485,684	468,012	
個人登録者数	一般(人)		38,346	28,857	21,129	19,375	20,303	
	児童(人)		1,346	1,409	1,314	1,310	1,377	
	総数(人)		39,692	30,266	22,443	20,685	21,680	
団体登録者数			198	8	213	214	223	
開館日数			284	291	286	292	291	

※令和元年度、新型コロナウイルス感染拡大に伴う図書館サービス一部休止20日間

## (5) 浮間図書館

年 度			27	28	29	30	元	
個 人 貸 出 数	一 般	貸 出 人 数	84,937	86,920	76,171	79,276	62,724	
		貸 出 数	193,288	200,165	183,765	180,614	158,821	
		内 訳	図 書	177,056	183,968	170,716	168,195	148,341
			A V	16,232	16,197	13,049	12,419	10,480
	児 童	貸 出 人 数	9,792	10,894	10,039	11,204	9,710	
		貸 出 数	25,081	27,704	27,297	29,448	27,559	
		内 訳	図 書	24,680	27,182	26,914	29,114	27,309
			A V	401	522	383	334	250
	総 数	貸 出 人 数	94,729	97,814	86,210	90,480	72,434	
		貸 出 数	218,369	227,869	211,062	210,062	186,380	
		内 訳	図 書	201,736	211,150	197,630	197,309	175,650
			A V	16,633	16,719	13,432	12,753	10,730
	一 日 平 均	貸 出 人 数	322	334	299	308	263	
		貸 出 冊 数	743	778	733	714	678	
団 体 貸 出 数	貸 出 団 体 数	1,062	1,079	845	913	757		
	貸 出 冊 数	4,331	4,010	2,944	4,048	2,859		
貸 出 総 数			222,700	231,879	214,006	214,110	189,239	
個 人 登 録 者 数	一 般 ( 人 )		11,913	9,567	7,025	6,735	6,556	
	児 童 ( 人 )		1,052	1,074	1,027	1,028	1,023	
	総 数 ( 人 )		12,965	10,641	8,052	7,763	7,579	
団 体 登 録 者 数			103	3	120	122	124	
開 館 日 数			294	293	288	294	275	

※令和元年度、浮間図書館は移設準備のため予約資料のみ受取(7日間)休館(18日間)

## (6) 赤羽西図書館

年 度			27	28	29	30	元	
個 人 貸 出 数	一 般	貸 出 人 数	62,594	58,390	55,234	61,821	53,569	
		貸 出 数	140,917	132,668	135,420	141,499	139,365	
		内 訳	図 書	126,155	119,839	123,317	129,566	128,692
			A V	14,762	12,829	12,103	11,933	10,673
	児 童	貸 出 人 数	6,480	6,061	5,539	5,769	4,566	
		貸 出 数	16,098	16,098	15,573	16,674	13,433	
		内 訳	図 書	15,785	15,898	15,306	16,417	13,212
			A V	313	200	267	257	221
	総 数	貸 出 人 数	69,074	64,451	60,773	67,590	58,135	
		貸 出 数	157,015	148,766	150,993	158,173	152,798	
		内 訳	図 書	141,940	135,737	138,623	145,983	141,904
			A V	15,075	13,029	12,370	12,190	10,894
	一 日 平 均	貸 出 人 数	235	220	211	230	198	
		貸 出 冊 数	534	508	524	538	521	
団 体 貸 出 数	貸 出 団 体 数	648	589	550	491	521		
	貸 出 冊 数	3,791	2,928	3,654	3,184	3,219		
貸 出 総 数			160,806	151,694	154,647	161,357	156,017	
個 人 登 録 者 数	一 般 ( 人 )		6,699	5,220	3,890	3,804	3,717	
	児 童 ( 人 )		578	557	490	441	426	
	総 数 ( 人 )		7,277	5,777	4,380	4,245	4,143	
団 体 登 録 者 数			128	8	159	161	163	
開 館 日 数			294	293	288	294	293	

※令和元年度、新型コロナウイルス感染拡大に伴う図書館サービス一部休止20日間

## (7) 昭和町図書館

年 度		27	28	29	30	元		
個 人 貸 出 数	一 般	貸 出 人 数	62,277	24,280	49,808	58,937	49,128	
		貸 出 数	143,397	53,074	119,625	131,071	123,336	
		内 訳	図 書	126,201	47,275	106,856	119,355	114,726
			A V	17,196	5,799	12,769	11,716	8,610
	児 童	貸 出 人 数	4,928	1,251	4,052	4,468	4,279	
		貸 出 数	12,311	2,928	10,814	12,215	11,845	
		内 訳	図 書	12,160	2,889	10,694	12,110	11,683
			A V	151	39	120	105	162
	総 数	貸 出 人 数	67,205	25,531	53,860	63,405	53,407	
		貸 出 数	155,708	56,002	130,439	143,286	135,181	
		内 訳	図 書	138,361	50,164	117,550	131,465	126,409
			A V	17,347	5,838	12,889	11,821	8,772
	数	一日平均	貸 出 人 数	229	90	190	216	182
		貸 出 冊 数	530	198	459	487	461	
団 体 貸 出 数	貸 出 団 体 数	1,031	370	1,018	1,388	1,273		
	貸 出 冊 数	3,112	1,121	5,550	7,749	6,764		
貸 出 総 数		158,820	57,123	135,989	151,035	141,945		
個 人 登 録 者 数	一 般 ( 人 )	9,289	6,954	5,200	4,905	4,781		
	児 童 ( 人 )	475	389	382	391	405		
	総 数 ( 人 )	9,764	7,343	5,582	5,296	5,186		
団 体 登 録 者 数		74	11	75	75	74		
開 館 日 数		294	283	284	294	293		

※平成28年度、昭和町図書館は改修工事のため休館し、仮移転先で窓口業務のみを実施。

※令和元年度、新型コロナウイルス感染拡大に伴う図書館サービス一部休止20日間

## (8) 田端図書館

年 度		27	28	29	30	元		
個 人 貸 出 数	一 般	貸 出 人 数	43,775	50,490	47,642	51,942	44,519	
		貸 出 数	93,913	109,647	108,599	105,888	106,943	
		内 訳	図 書	79,484	94,506	93,610	91,972	92,975
			A V	14,429	15,141	14,989	13,916	13,968
	児 童	貸 出 人 数	4,124	5,378	5,512	5,708	4,659	
		貸 出 数	10,432	12,225	13,910	14,562	12,796	
		内 訳	図 書	10,246	12,015	13,610	14,299	12,141
			A V	186	210	300	263	655
	総 数	貸 出 人 数	47,899	55,868	53,154	57,650	49,178	
		貸 出 数	104,345	121,872	122,509	120,450	119,739	
		内 訳	図 書	89,730	106,521	107,220	106,271	105,116
			A V	14,615	15,351	15,289	14,179	14,623
	数	一日平均	貸 出 人 数	165	191	185	196	168
		貸 出 冊 数	359	416	425	410	409	
団 体 貸 出 数	貸 出 団 体 数	1,540	1,676	1,239	1,182	1,156		
	貸 出 冊 数	4,872	6,297	5,848	6,890	5,861		
貸 出 総 数		109,217	128,169	128,357	127,340	125,600		
個 人 登 録 者 数	一 般 ( 人 )	6,780	4,956	3,726	3,562	3,732		
	児 童 ( 人 )	297	333	333	345	354		
	総 数 ( 人 )	7,077	5,289	4,059	3,907	4,086		
団 体 登 録 者 数		50	4	52	53	54		
開 館 日 数		291	293	288	294	293		

※令和元年度、新型コロナウイルス感染拡大に伴う図書館サービス一部休止20日間

## (9) 上十条図書館

年 度		27	28	29	30	元		
個 人 貸 出 数	一 般	貸 出 人 数	76,905	74,673	65,786	70,707	57,537	
		貸 出 数	172,932	169,543	156,878	153,133	143,397	
		内 訳	図 書	156,634	155,140	143,981	139,443	133,190
			A V	16,298	14,403	12,897	13,690	10,207
	児 童	貸 出 人 数	5,862	7,064	6,457	6,666	6,177	
		貸 出 数	15,962	18,463	17,474	17,287	17,180	
		内 訳	図 書	15,653	18,133	17,289	17,097	16,936
			A V	309	330	185	190	244
	総 数	貸 出 人 数	82,767	81,737	72,243	77,373	63,714	
		貸 出 数	188,894	188,006	174,352	170,420	160,577	
		内 訳	図 書	172,287	173,273	161,270	156,540	150,126
			A V	16,607	14,733	13,082	13,880	10,451
	一 日 平 均	貸 出 人 数	282	279	251	263	217	
		貸 出 冊 数	642	642	605	580	548	
団 体 貸 出 数	貸 出 団 体 数	1,131	1,303	846	777	723		
	貸 出 冊 数	5,864	6,911	6,165	4,846	4,148		
貸 出 総 数		194,758	194,917	180,517	175,266	164,725		
個 人 登 録 者 数	一 般 ( 人 )	10,376	6,600	5,314	4,960	4,784		
	児 童 ( 人 )	496	500	462	414	412		
	総 数 ( 人 )	10,872	7,100	5,776	5,374	5,196		
団 体 登 録 者 数		85	6	83	84	86		
開 館 日 数		294	293	288	294	293		

※令和元年度、新型コロナウイルス感染拡大に伴う図書館サービス一部休止20日間

## (10) 赤羽北図書館

年 度		27	28	29	30	元		
個 人 貸 出 数	一 般	貸 出 人 数	58,088	53,454	47,956	53,878	45,582	
		貸 出 数	130,500	118,913	113,023	118,910	113,061	
		内 訳	図 書	117,845	108,759	103,680	109,050	105,067
			A V	12,655	10,154	9,343	9,860	7,994
	児 童	貸 出 人 数	4,506	4,585	4,127	4,078	3,953	
		貸 出 数	11,359	11,086	10,826	10,456	12,011	
		内 訳	図 書	11,192	10,831	10,701	10,341	11,968
			A V	167	255	125	115	43
	総 数	貸 出 人 数	62,594	58,039	52,083	57,956	49,535	
		貸 出 数	141,859	129,999	123,849	129,366	125,072	
		内 訳	図 書	129,037	119,590	114,381	119,391	117,035
			A V	12,822	10,409	9,468	9,975	8,037
	一 日 平 均	貸 出 人 数	213	198	181	197	169	
		貸 出 冊 数	483	444	432	440	427	
団 体 貸 出 数	貸 出 団 体 数	764	954	671	618	600		
	貸 出 冊 数	2,892	4,271	2,988	2,796	2,792		
貸 出 総 数		144,751	134,270	126,837	132,162	127,864		
個 人 登 録 者 数	一 般 ( 人 )	7,415	5,538	4,201	4,043	3,969		
	児 童 ( 人 )	478	478	457	463	456		
	総 数 ( 人 )	7,893	6,016	4,658	4,506	4,425		
団 体 登 録 者 数		107	11	125	130	124		
開 館 日 数		294	293	287	294	293		

※令和元年度、新型コロナウイルス感染拡大に伴う図書館サービス一部休止20日間

## (11) 東田端図書館

年 度			27	28	29	30	元	
個 人 貸 出 数	一 般	貸 出 人 数	57,037	62,459	53,262	58,630	49,037	
		貸 出 数	124,422	139,144	126,183	126,952	120,791	
		内 訳	図 書	108,276	119,756	110,063	112,382	107,898
			A V	16,146	19,388	16,120	14,570	12,893
	児 童	貸 出 人 数	4,868	6,571	5,668	5,081	5,314	
		貸 出 数	12,688	17,472	15,840	14,413	15,833	
		内 訳	図 書	12,428	17,188	15,648	14,292	15,707
			A V	260	284	192	121	126
	総 数	貸 出 人 数	61,905	69,030	58,930	63,711	54,351	
		貸 出 数	137,110	156,616	142,023	141,365	136,624	
		内 訳	図 書	120,704	136,944	125,711	126,674	123,605
			A V	16,406	19,672	16,312	14,691	13,019
	数	貸 出 人 数	211	236	205	217	185	
貸 出 冊 数		466	535	493	481	466		
団 体 貸 出 数	貸 出 団 体 数	1,202	1,609	1,013	992	1,053		
	貸 出 冊 数	4,609	6,191	4,959	4,428	6,238		
貸 出 総 数			141,719	162,807	146,982	145,793	142,862	
個 人 登 録 者 数	一 般 ( 人 )	11,491	8,816	6,235	5,742	5,558		
	児 童 ( 人 )	484	500	462	448	442		
	総 数 ( 人 )	11,975	9,316	6,697	6,190	6,000		
団 体 登 録 者 数			67	10	68	70	71	
開 館 日 数			294	293	288	294	293	

※令和元年度、新型コロナウイルス感染拡大に伴う図書館サービス一部休止20日間

## (12) 神谷図書館

年 度			27	28	29	30	元	
個 人 貸 出 数	一 般	貸 出 人 数	67,660	63,568	56,158	60,643	51,724	
		貸 出 数	147,345	138,759	130,295	126,264	122,586	
		内 訳	図 書	130,189	121,792	116,067	114,021	110,917
			A V	17,156	16,967	14,228	12,243	11,669
	児 童	貸 出 人 数	4,383	4,600	4,754	5,567	5,547	
		貸 出 数	11,915	12,022	12,499	13,719	15,267	
		内 訳	図 書	11,769	11,849	12,163	13,406	14,966
			A V	146	173	336	313	301
	総 数	貸 出 人 数	72,043	68,168	60,912	66,210	57,271	
		貸 出 数	159,260	150,781	142,794	139,983	137,853	
		内 訳	図 書	141,958	133,641	128,230	127,427	125,883
			A V	17,302	17,140	14,564	12,556	11,970
	数	貸 出 人 数	245	233	212	225	195	
貸 出 冊 数		542	515	496	476	470		
団 体 貸 出 数	貸 出 団 体 数	1,726	2,091	1,387	1,208	1,365		
	貸 出 冊 数	9,238	9,140	11,349	9,547	10,325		
貸 出 総 数			168,498	159,921	154,143	149,530	148,178	
個 人 登 録 者 数	一 般 ( 人 )	7,723	5,214	4,347	4,099	3,967		
	児 童 ( 人 )	468	480	456	457	466		
	総 数 ( 人 )	8,191	5,694	4,803	4,556	4,433		
団 体 登 録 者 数			74	11	79	80	86	
開 館 日 数			294	293	288	294	293	

※令和元年度、新型コロナウイルス感染拡大に伴う図書館サービス一部休止20日間

(13) 滝野川西図書館

年 度			27	28	29	30	元	
個人貸出数	一般	貸出人数	103,150	98,571	90,872	96,073	83,915	
		貸出数	227,254	216,814	215,940	212,063	205,093	
		内訳	図書	206,702	197,964	198,759	195,117	189,477
			A V	20,552	18,850	17,181	16,946	15,616
	児童	貸出人数	7,829	8,034	7,919	8,130	8,487	
		貸出数	19,117	19,521	19,620	20,137	20,221	
		内訳	図書	18,739	19,064	19,376	19,957	20,016
			A V	378	457	244	180	205
	総数	貸出人数	110,979	106,605	98,791	104,203	92,402	
		貸出数	246,371	236,335	235,560	232,200	225,314	
		内訳	図書	225,441	217,028	218,135	215,074	209,493
			A V	20,930	19,307	17,425	17,126	15,821
	一日平均	貸出人数	377	364	343	354	315	
		貸出冊数	838	807	818	790	769	
団体貸出数	貸出団体数	2,204	2,554	1,948	2,189	2,422		
	貸出冊数	7,577	8,570	10,848	13,759	17,347		
貸出総数			253,948	244,905	246,408	245,959	242,661	
個人登録者数	一般(人)		14,058	11,159	8,419	7,914	7,628	
	児童(人)		667	684	652	666	675	
	総数(人)		14,725	11,843	9,071	8,580	8,303	
団体登録者数			99	10	98	98	102	
開館日数			294	293	288	294	293	

※令和元年度、新型コロナウイルス感染拡大に伴う図書館サービス一部休止20日間

(14) 豊島図書館

年 度			27	28	29	30	元	
個人貸出数	一般	貸出人数	67,835	68,725	60,465	65,619	52,696	
		貸出数	152,011	157,030	148,180	142,766	129,433	
		内訳	図書	135,834	140,289	132,559	129,509	117,841
			A V	16,177	16,741	15,621	13,257	11,592
	児童	貸出人数	4,444	5,817	5,392	5,334	4,589	
		貸出数	11,197	14,761	15,875	15,181	13,732	
		内訳	図書	11,076	14,531	15,722	15,044	13,630
			A V	121	230	153	137	102
	総数	貸出人数	72,279	74,542	65,857	70,953	57,285	
		貸出数	163,208	171,791	164,055	157,947	143,165	
		内訳	図書	146,910	154,820	148,281	144,553	131,471
			A V	16,298	16,971	15,774	13,394	11,694
	一日平均	貸出人数	246	254	229	241	196	
		貸出冊数	555	586	570	537	489	
団体貸出数	貸出団体数	971	1,169	795	900	815		
	貸出冊数	8,267	9,789	8,695	10,133	10,550		
貸出総数			171,475	181,580	172,750	168,080	153,715	
個人登録者数	一般(人)		7,686	6,231	4,684	4,358	4,240	
	児童(人)		567	577	555	561	552	
	総数(人)		8,253	6,808	5,239	4,919	4,792	
団体登録者数			36	6	42	51	52	
開館日数			294	293	288	294	293	

※令和元年度、新型コロナウイルス感染拡大に伴う図書館サービス一部休止20日間

## (15) 東十条図書館

年 度			27	28	29	30	元	
個 人 貸 出 数	一 般	貸 出 人 数	133,445	131,078	123,292	138,175	118,614	
		貸 出 冊 数	273,200	270,229	267,193	275,399	266,687	
		内 訳	図 書	248,441	245,358	243,163	250,014	247,826
			A V	24,759	24,871	24,030	25,385	18,861
	児 童	貸 出 人 数	11,738	11,908	12,664	15,255	13,112	
		貸 出 冊 数	25,953	24,832	28,019	30,899	31,711	
		内 訳	図 書	24,594	23,142	25,805	28,766	30,034
			A V	1,359	1,690	2,214	2,133	1,677
	総 数	貸 出 人 数	145,183	142,986	135,956	153,430	131,726	
		貸 出 冊 数	299,153	295,061	295,212	306,298	298,398	
		内 訳	図 書	273,035	268,500	268,968	278,780	277,860
			A V	26,118	26,561	26,244	27,518	20,538
	数	貸 出 人 数	494	488	472	522	450	
貸 出 冊 数		1,018	1,007	1,025	1,042	1,018		
団 体 貸 出 数	貸 出 団 体 数	903	837	669	659	705		
	貸 出 冊 数	4,208	4,384	3,474	3,625	3,873		
貸 出 総 数			303,361	299,445	298,686	309,923	302,271	
個 人 登 録 者 数	一 般 ( 人 )		13,137	10,708	8,119	7,857	7,860	
	児 童 ( 人 )		1,338	1,384	1,259	1,230	1,249	
	総 数 ( 人 )		14,475	12,092	9,378	9,087	9,109	
団 体 登 録 者 数			54	1	55	57	57	
開 館 日 数			294	293	288	294	293	

※令和元年度、新型コロナウイルス感染拡大に伴う図書館サービス一部休止20日間

## (16) 中央図書館分室

年 度			27	28	29	30	元	
個 人 貸 出 数	一 般	貸 出 人 数	40,320	41,387	38,545	40,246	35,534	
		貸 出 冊 数	85,134	88,014	85,803	81,721	79,727	
		内 訳	図 書	78,595	80,223	79,878	75,694	74,260
			A V	6,539	7,791	5,925	6,027	5,467
	児 童	貸 出 人 数	4,874	5,055	4,858	4,977	4,445	
		貸 出 冊 数	11,880	12,084	12,399	11,995	11,306	
		内 訳	図 書	11,666	11,882	12,208	11,809	11,179
			A V	214	202	191	186	127
	総 数	貸 出 人 数	45,194	46,442	43,403	45,223	39,979	
		貸 出 冊 数	97,014	100,098	98,202	93,716	91,033	
		内 訳	図 書	90,261	92,105	92,086	87,503	85,439
			A V	6,753	7,993	6,116	6,213	5,594
	数	貸 出 人 数	152	157	150	153	136	
貸 出 冊 数		327	338	339	317	309		
団 体 貸 出 数	貸 出 団 体 数	400	458	405	503	338		
	貸 出 冊 数	1,856	2,347	2,161	3,052	3,003		
貸 出 総 数			98,870	102,445	100,363	96,768	94,036	
個 人 登 録 者 数	一 般 ( 人 )		1,304	1,472	1,262	1,289	1,336	
	児 童 ( 人 )		322	348	332	324	324	
	総 数 ( 人 )		1,626	1,820	1,594	1,613	1,660	
団 体 登 録 者 数			4	4	5	7	8	
開 館 日 数			297	296	290	296	295	

※令和元年度、新型コロナウイルス感染拡大に伴う図書館サービス一部休止20日間



## 8. 相談業務件数

館名	年度	27	28	29	30	元
中 央		57,692	66,021	59,526	56,373	49,762
滝 野 川		21,223	17,765	25,310	27,580	29,496
赤 羽		19,801	18,596	19,132	22,705	21,218
浮 間		8,680	7,766	8,172	7,296	7,132
赤 羽 西		2,221	1,803	2,680	2,677	4,034
昭 和 町		10,812	5,994	9,791	10,427	10,249
田 端		14,318	18,396	11,498	10,209	9,044
上 十 条		4,408	5,630	4,562	3,288	3,706
赤 羽 北		7,644	9,238	9,286	9,611	9,770
東 田 端		14,768	16,323	13,717	11,811	11,556
神 谷		7,429	6,457	5,239	4,014	3,996
滝 野 川 西		11,059	8,098	15,684	15,756	19,852
豊 島		7,816	10,178	10,000	8,978	7,363
東 十 条		12,981	15,683	18,989	18,783	17,953
中 央 分 室		7,946	6,740	5,063	4,844	4,826
計		208,798	214,688	218,649	214,352	209,957

平成28年度、昭和町図書館は改修工事のため休館し、仮移転先で窓口業務のみを実施。

令和元年度、浮間図書館は移設準備のため休館（24日間）

図書館全館（浮間図書館休館中の為除く）新型コロナウイルス感染拡大に伴う図書館サービス一部休止20日間  
（中央図書館22日間）

## 9. 予約サービス件数

館名	年度	27	28	29	30	元
中 央		39,270	37,343	35,919	37,052	37,206
滝 野 川		30,400	27,911	26,631	26,132	27,334
赤 羽		31,615	34,062	36,912	37,022	37,140
浮 間		16,936	15,916	14,151	14,377	13,444
赤 羽 西		15,300	13,392	14,183	13,572	13,483
昭 和 町		11,188	7,876	10,885	10,890	10,484
田 端		16,309	15,941	16,431	15,785	15,754
上 十 条		15,303	15,623	13,936	13,678	12,337
赤 羽 北		13,198	12,232	10,082	10,414	9,693
東 田 端		14,900	17,583	15,978	14,150	14,886
神 谷		8,789	7,909	7,603	7,869	7,791
滝 野 川 西		27,146	24,513	27,987	27,498	27,245
豊 島		12,502	12,917	12,300	11,954	10,884
東 十 条		20,543	19,419	19,410	19,563	19,413
中 央 分 室		9,207	8,210	7,242	7,381	5,477
インターネット予約		694,245	702,703	703,239	749,022	798,001
計		976,851	973,550	972,889	1,016,359	1,060,572

平成28年度、昭和町図書館は改修工事のため休館し、仮移転先で窓口業務のみを実施。

令和元年度、浮間図書館は移設準備のため休館（24日間）

図書館全館（浮間図書館休館中の為除く）新型コロナウイルス感染拡大に伴う図書館サービス一部休止20日間  
（中央図書館22日間）

### 10. 視聴覚機材貸出数（中央図書館）

区分		年度	27	28	29	30	元
保有数	16ミリフィルム（巻）		103	106	106	106	106
	映写機（台）		6	5	5	3	5
利用数	16ミリフィルム（巻）		2	26	2	10	11
	映写機（台）		9	11	9	16	22
	視聴延人数（人）		599	720	773	269	700

### 11. 対面音訳数

区分		年度	27	28	29	30	元
登録人数（人）			95	93	98	99	108
利用実人数（人）			9	4	4	4	8
利用延回数（回）			244	249	231	283	317
ボランティア登録人数（人）			77	33	40	34	34

### 12. 障害者用録音図書貸出状況（中央図書館）

区分		年度	27	28	29	30	元
登録人数（人）			95	93	98	99	108
利用延人数（人）			2,867	2,738	2,717	2,754	2,546
貸出巻数（巻）			3,758	3,726	3,756	3,939	3,863

### 13. 宅配サービス利用状況（中央図書館）

区分		年度	27	28	29	30	元
登録者数（人）			7	7	9	13	13
利用件数（回）			58	56	58	99	96
貸出数（冊）			269	281	326	439	418
貸出内訳	図書（冊）		244	254	315	391	350
	C D（巻）		24	6	7	39	64
	D V D（巻）		1	21	4	8	4
	カセットテープ（巻）		0	0	0	1	0

## 14. 諸行事

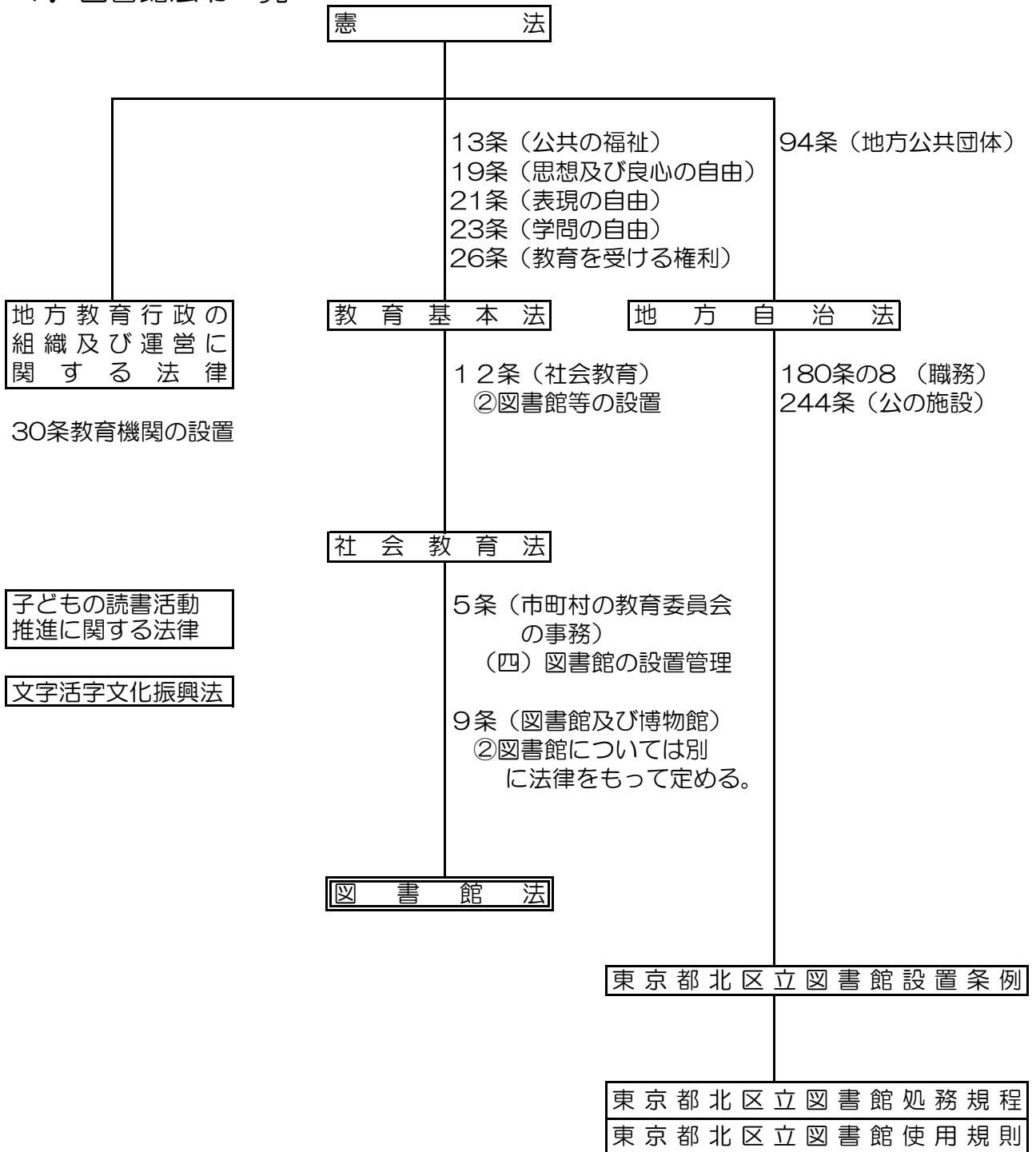
区分			年度	27	28	29	30	元		
子ども読書活動推進事業	児童行事	子ども会（映画会）	回数	22	20	23	21	21		
			参加人員	1,279	1,302	1,473	1,096	1,255		
		子どもの本のつどい in KITAKU	回数	1	1	1	1	1		
			参加人員	1,035	1,131	743	384	623		
		おはなし会 （絵本の読み聞かせ）	回数	524	500	498	372	327		
			参加人員	9,308	10,440	8,167	6,275	5,155		
		赤ちゃん向けおはなし会	回数	211	215	206	216	193		
			参加人員	5,535	6,161	4,320	4,686	3,696		
		子ども一日図書館員	館数	15	14	15	15	15		
			延べ参加人員	98	107	96	95	134		
		学校支援等への関	図書館への館	職場体験	日数	71	82	76	71	48
					参加人員	233	268	257	238	140
	体験訪問（見学）		回数	44	46	58	52	58		
			参加人員	938	1,130	1,425	1,224	1,480		
ブックトーク	回数		47	60	78	44	35			
	参加人員		1,777	2,094	2,813	1,655	1,189			
読み聞かせ	回数		42	37	69	72	63			
	参加人員		1,249	1,699	2,039	2,079	2,103			
幼稚園・保育園 （学校以外）	回数		31	16	12	42	58			
	参加人員		804	753	470	1,397	1,477			
子応援団事業	ブックスタート	回数	70	71	72	72	72			
		参加人員	2,748	2,871	2,754	2,812	2,735			
	ブックスタート フォローアップ	回数	83	97	99	117	106			
		参加人員	3,718	4,255	3,573	4,026	3,670			
	3歳児絵本プレゼント	配布人数	1,943	2,042	2,072	2,115	2,015			
ボランティア養成講座	回数	21	24	24	38	19				
	参加人員	510	675	859	880	619				
サービス障害者	ボランティア養成講座	回数	20	20	12	30	10			
		参加人員	233	230	180	350	130			
	対面音訳	回数	244	249	231	283	317			

## 15. その他

区分			年度	27	28	29	30	元
中央図書館視察、見学など	回数	69	64	31	33	14		
	人数	472	510	145	194	194		

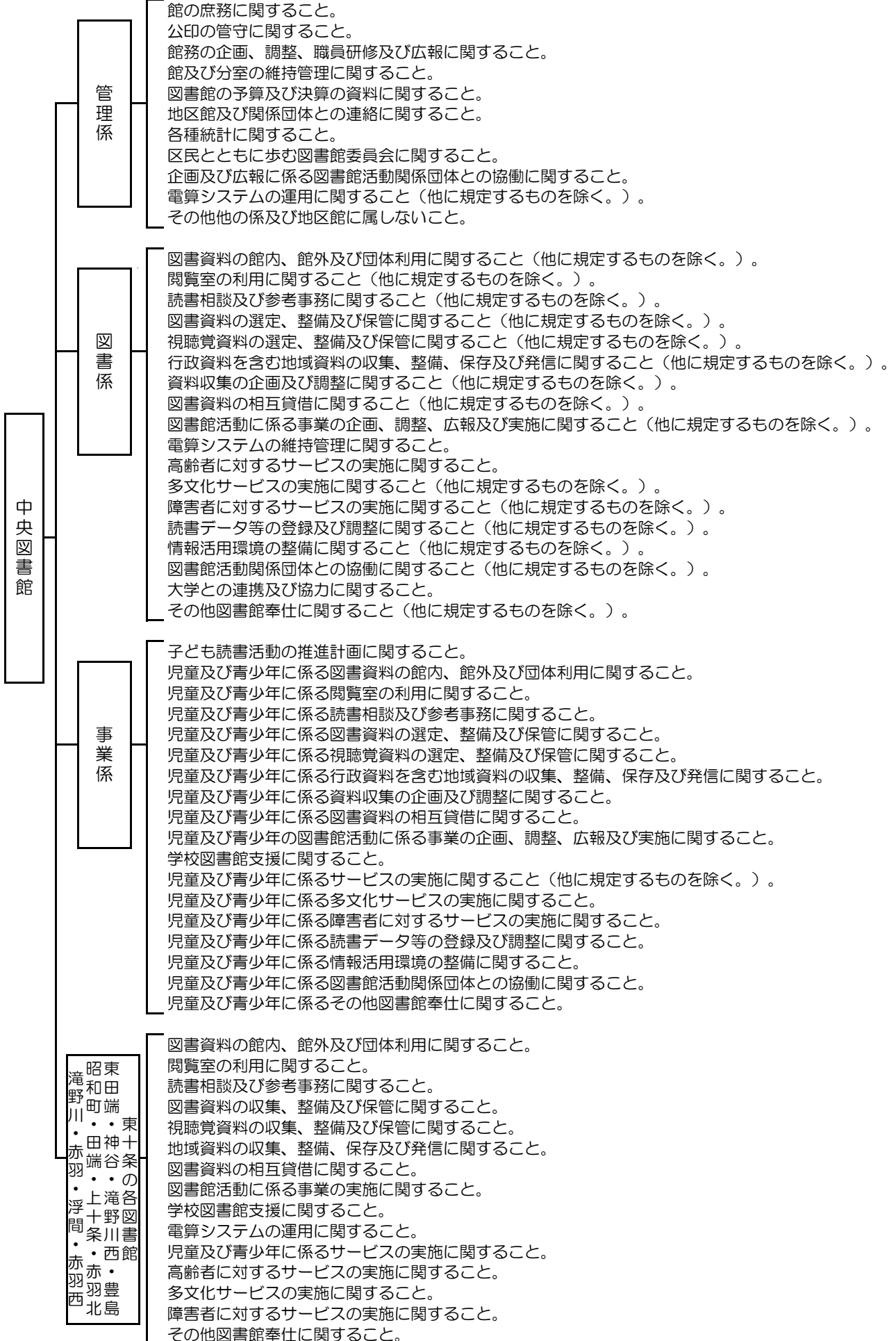
# IV 参考資料

## 1. 図書館法令一覧



## 2. 組織事務分掌

令和2年4月1日時点



### 3. 資料の選定と収集

北区の図書館は、誰もが気軽に利用できる身近な図書館として、「北区立図書館資料収集方針」に沿い、区民の調査研究、学習活動、教養、レクリエーション等に役立つ資料を幅広く収集している。

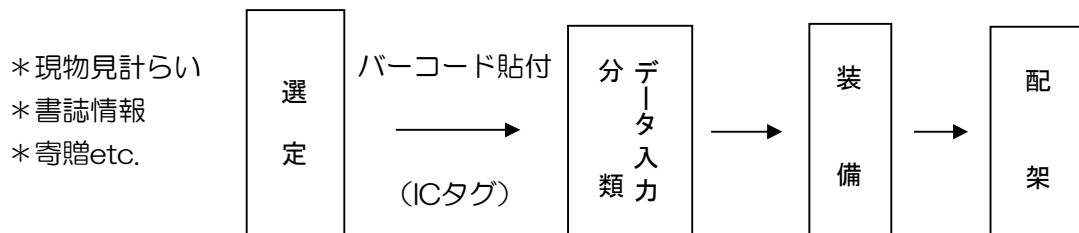
平成13年度より、限られた資料費でタイトル数を確保するため、集中選定方式とともに、所蔵館を持たない北区立図書館共通資料（所蔵館表示「北区立図書館」）制度を導入した。適用範囲は、9類（文学）からスタートし、16年度には2類（歴史）、3類（社会科学）を加え、平成17年度からは全分野に拡張した。一部、所蔵館特定資料を交えることで、各館に必要な資料を確保し北区立図書館全体のタイトル数を増加させるという2つの課題の解決を図っている。

選定方法としては、

- ① 新刊現物見計らい配送資料
- ② 出版社等の持ち込み資料
- ③ 書店等店頭
- ④ 寄贈資料、利用者によるリクエスト・資料推薦
- ⑤ 出版案内・出版情報・各種書評等の書誌情報をもとに、毎週、児童書・一般書それぞれの担当が選定会議を実施し、合議により検討、収集している。

### 4. 資料の整理

図書整理の流れ図



選定を終え、図書館として所蔵することになった資料は、バーコード（一部資料にはICタグも含む）を貼付したのち、分類、データ入力をして、装架を施す。

**分類** 「日本十進分類法」（新訂10版）に拠り、最大6桁までの数字で表示する。文学、人生論など資料点数が多い分野には分類番号とともに図書記号を付与し、資料探索が容易にできるようにしている。

なお、利用し易さ、資料の特性などにより、児童図書、地域資料、視聴覚資料などは、北区図書館としての独自の分類法で表示している。

**データ入力** TRC・MARCを採用し、必要に応じ書誌データの修正・自館入力を行っている。

**検索方法** データ入力された書誌情報は、利用者端末や図書館ホームページの画面操作により〈書名〉〈著者名〉〈単語〉などから、求める資料が北区内の図書館にあるかどうか検索でき、さらにその資料が、現在〈貸出中〉なのか〈在庫〉なのかも、利用者自らで知ることが可能である。

## 5. 区民とともに歩む図書館委員会設置要綱

16 北教函第289号  
平成17年2月15日教育長決裁  
19 北教函第1255号  
平成19年6月13日教育長決裁  
21 北教函第1167号  
平成21年5月21日教育長決裁  
22 北教函第1214号  
平成22年5月12日教育長決裁

### (設置)

第1 図書館運営に関する情報を積極的に公開し、区民との協働により区民が誇れる図書館を創る検討の場として、区民とともに歩む図書館委員会（以下「委員会」という。）を設置する。

### (所掌事項)

第2 委員会は、図書館サービスの成果及び達成度を明らかにし、区民と協働して発展する図書館行政の推進に資するため、北区立図書館の運営評価その他の図書館政策について意見を述べ、又は教育委員会に提言を行うものとする。

2 図書館は年度末までに翌年度の基本方針・事業計画案を作成し、委員会に報告するものとする。

### (教育委員会の責務)

第3 教育委員会は、前条の意見又は提言を尊重し、図書館運営に反映させるよう努めるものとする。

### (構成)

第4 委員会は、次に掲げる者につき、教育長が委嘱し、又は任命する委員をもって構成する。

- |                                   |          |
|-----------------------------------|----------|
| 一 学識経験者                           | 1人       |
| 二 区内に住所を有する者                      | 3人以内（公募） |
| 三 区内各種団体構成員<br>（北区図書館活動区民の会代表を含む） | 6人以内     |
| 四 関係課職員                           | 1人       |

### (委員の任期)

第5 委員の任期は、2年とする。ただし、再任を妨げない。

2 補欠委員の任期は、前任者の残任期間とする。

### (会長及び副会長)

第6 委員会に会長及び副会長を置く。

2 会長は、委員の互選によりこれを定める。

3 副会長は、会長が指名する。

4 会長は、委員会を代表し、会務を総理する。

5 副会長は、会長を補佐し、会長に事故のあるときは、その職務を代行する。

(会議)

第7 委員会は会長が招集する。

2 委員会は、委員の過半数の出席がなければ、会議を開くことができない。

3 会長は、必要があると認めるときは、委員会に委員以外の者を出席させ、意見を聴くことができる。

(部会の設置)

第8 会長は、必要に応じ部会を設置することができる。

(参与の設置)

第9 委員会に参与を置く。

2 参与は委員会に参加し、中央図書館の運営上必要な事項について意見を述べるができる。

3 参与は6人以内とし、中央図書館長が職員の中から指名する。

(庶務)

第10 委員会の庶務は、中央図書館において処理する。

(委任)

第11 この要綱に定めるもののほか、委員会の運営に必要な事項は、会長が定める。

付 則

この要綱は、平成17年4月1日から施行する。

付 則

この要綱は、平成19年6月13日から施行する。

付 則

この要綱は、平成21年5月21日から施行する。

付 則

この要綱は、平成22年5月12日から施行する。



## 6. 沿革

- 昭和 13. 2. 10 東京市立王子図書館として東京府知事の設立許可を得る。  
2. 12 東京市王子区王子町604番地の旧王子区役所庁舎に東京市立王子図書館として設立され、有料で閲覧開始。
18. 7. 1 都制施行にともない都立王子図書館となる。
20. 3. 20 戦時休館となる。
21. 5. 1 王子区岸町1丁目5番地（町名変更）の図書館舎を、戦災で消失した王子郵便局に貸与する。  
6. 5 都立王子図書館本館を王子高等国民学校内に、また別に岩淵第四国民学校内に分館を設立し移転する。
21. 7. 25 岩淵分館閲覧開始。  
10. 10 図書館本館を岩淵第四国民学校内に移転。
22. 4. 1 東京都立図書館の管理運営が日比谷図書館を除き、所在地区長に委任されたのにもない、北区長に委任される。  
5. 6 本館及び分館を北区赤羽町1丁目210番地、赤羽小学校内に統合移転。  
5. 8 閲覧を有料にて開始。
25. 9. 北区立図書館設置条例施行。  
10. 1 都立図書館が区に委譲される。北区立王子図書館と改称。（王子郵便局に貸与中の図書館舎を回収する。）
26. 2. 図書館舎を岸町の旧図書館舎に移転して閲覧開始する。  
4. 1 図書館法（第17条）施行により、入館料その他図書資料に対する対価を徴収しないこととなる。
27. 11. 1 北区教育委員会所属となる。講話記念10万冊献本運動を始める。
28. 12. 8 東京都北区立図書館処務規程（教育委員会訓令第1号）、東京都北区立図書館使用規則（教育委員会規則第2号）制定。
35. 3. 4 北区王子町1288番地、北区役所庁舎4階に移転。  
7. 1 東京都北区立図書館設置条例（条例第2号）制定。  
8. 20 東京都北区立図書館設置条例施行、東京都北区立王子図書館は東京都北区立図書館と名称変更。移転後蔵書整備完了し、閲覧開始。
39. 4. 1 滝野川会館4階に滝野川分室を設置。  
4. 10 滝野川分室開館。  
10. 1 東京都北区立図書館滝野川分室及び赤羽分室図書館使用規定施行、赤羽会館3・4階に図書館赤羽分室設置。  
10. 10 赤羽分室開館。  
10. 20 赤羽分室閲覧開始。  
11. 11 滝野川分室閲覧開始。
40. 3. 12 北区立図書館建設準備のため一時休館。  
3. 25 建設準備のため蔵書の公用停止。  
6. 15 滝野川、赤羽両分室個人館外貸出開始。
41. 3. 31 北区王子3丁目22番15号に新館工事着手。
42. 2. 10 新館北区立図書館工事完了、図書館業務を新館にて行う。  
4. 1 北区立図書館落成式。  
4. 2 北区立図書館、開架方式で館内閲覧、館外個人貸出開始。  
開館時間午前9時より午後5時まで。
42. 7. 1 夜間開館、午後5時より7時まで、ただし土曜、日曜は午後5時まで。（両分室は除く）。  
9. 1 こども室午後1時より開館とする。ただし日曜は午前10時開館。  
10. 13 滝野川分室開架方式に切り替える。  
10. 14 北区立図書館、開館時間午前10時とする。
44. 4. 1 団体貸出開始。ただし両分室は除く。予約サービス開始。
45. 5. 1 滝野川、赤羽両分室団体貸出を始める。  
6. 1 個人貸出登録者の地域制限をはずす。

昭和	45.	8.	25	自動車文庫「あおぞら号」（A号車）巡回貸出を始める。 滝野川分室、小学生及び幼児への児童図書貸出を始める。
		11.	9	区内の親子読書会に児童図書複本の一括貸出を始める。
	47.	4.	17	自動車文庫「あおぞら号」（B号車）発足。
		4.	25	赤羽分室開架方式に切替。こどもコーナーを設ける。
	52.	4.	1	本館増改築工事に着手。
		12.	23	袋図書室開館。
	53.	3.	31	本館増改築工事完了。
		4.	15	本館開始。浮間分室開館。
	54.	3.	2	赤羽会館建設に伴い赤羽分室が赤羽中学校（志茂1丁目19番10号）に仮移転
		3.	29	東京都北区立図書館設置条例制定。（35年制定の設置条例の全部改正） 54年4月1日から施行
		4.	1	北区立図書館設置条例の改正により本館を「北区立中央図書館」に、また従来「分室」を「図書館」と改称。
		4.	17	赤羽西図書館開館。
	56.	1.	17	文化センター図書館開館。
		8.	22	浮間図書館、浮間1丁目8番2-102号に移転。
	57.	4.	1	北区立図書館設置条例の改正により、赤羽図書館の名称を赤羽会館図書館に変更。
		7.	1	北区立図書館使用規則の改正により、北区立図書館全館の休館日を月曜日に変更。
		7.	12	赤羽会館図書館、赤羽南1丁目13番1号、赤羽会館5階に移転。
	59.	4.	12	昭和町図書館開館。
		6.	4	田端図書館開館。
	60.	3.	31	自動車文庫「あおぞら号」（A号車）廃止。
		7.	15	上十条図書館開館。
	62.	6.	2	袋図書室、赤羽北1丁目18番1-111号に移転、「赤羽北図書館」と名称変更。
	63.	4.	13	図書館システム検討プロジェクトチーム設置要綱に基づきプロジェクトチーム発足。
		9.	17	中央図書館創立50周年記念「講演とパネルディスカッション」実施。（於赤羽会館）
		9.	21	「図書館電算化基本計画」（プロジェクトチーム報告）発表。
平成	元	6.	5	中央図書館に電算室設置。
		10.	1	赤羽会館図書館に国際コーナー設置。
		10.	20	東田端図書館、区内初の電算処理館として開館。CD貸出開始。貸出冊数6冊とする。
		12.	15	滝野川図書館、滝野川会館改築のため仮設庁舎に移転。（西ヶ原2-1-8）
	2.	4.	1	中央図書館に情報係設置。北区立図書館使用規則の改正により北区立図書館全館の館内整理日（毎月14日）を月末日に変更。
		10.	1	レコードの保存・貸出終了。文京区真砂図書館へ移管。
		10.	2	中央、上十条、赤羽北の各図書館が電算処理館へ。電算処理館は、貸出冊数6冊とする。 中央図書館に国際コーナーを設置。
	3.	10.	1	赤羽、浮間、赤羽西、文化センター、昭和町、田端の各図書館が電算処理館へ。
	4.	4.	1	北区立赤羽会館図書館を北区立赤羽図書館に館名変更。
		10.	5	滝野川図書館、西ヶ原1丁目23番3号滝野川会館地下1階に移転、新館にて業務開始。 全館電算処理館となる。
	6.	4.	25	神谷図書館開館。
	7.	3.	31	中央図書館情報係廃止。
	8.	5.	14	中央、滝野川、赤羽図書館の開館時間を延長する。 開館時間 午前9時より午後8時まで、ただし、土曜、日曜は午後5時まで。中央図書館こども室の開館時間を日曜日および第2・第4土曜日（学校休み）については午前9時とする。
		6.	3	滝野川西図書館開館。
		10.	1	全館で貸出冊数10冊（内CDは4点）までとする。
	9.	1.	31	カセットテープの保存・貸出終了。障害者センター図書室へ移管。
		6.	26	自動車文庫「あおぞら号」（B号車）廃止。
		8.	1	中央図書館豊島分室開室。

- 平成 10. 3. 25 東京都北区立図書館奉仕員（非常勤職員）設置要綱策定。
4. 文庫、新書の分担収集開始。
6. 27 豊島分室閉室。
8. 1 図書館奉仕員（非常勤）の採用開始。
8. 3 豊島図書館開館。
11. 1. 23 創立60周年記念行事実施。（於：北とびあ）
4. 1 北区立図書館使用規則の改正により、中央、滝野川、赤羽、神谷、滝野川西図書館の5館について、土曜、日曜日が国民の祝日にあたる日を閉館日とする。
12. 4. 1 館内整理日を第4木曜日に変更する。（3月については31日、12月については28日）
7. 子ども一日図書館員を開始する。
8. 18 図書館ホームページを新設する。
13. 9. 3 東十条図書館開館。資料として木のおもちゃ・布の絵本の貸出をする。
12. 新中央図書館建設検討懇談会を設置する。
14. 4. 1 北区立図書館使用規則の改正により、全館について土曜、日曜日が国民の祝日にあたる日（年末年始を除く）を開館日とする。
- 東十条図書館の開館時間を午後7時まで延長する。
5. 北区新中央図書館建設検討懇談会から提言が出される。
15. 1. 7 新電算処理システムが稼働開始する。利用者端末からの予約、図書館ホームページから蔵書検索サービスを開始する。
- 貸出冊数を本・雑誌計10冊、CD・カセットテープ計5点、合計15点までとする。
- 予約点数制限を設け、図書・雑誌計10冊、CD・カセットテープ計5点、合計15点までとする。
2. 12 図書館ホームページからの予約サービスを開始する。
2. 28 東十条図書館が資料としてDVDの貸出をする。
15. 8. 王子・滝野川・赤羽保健センターにて、ブックスタートを開始する。
16. 3. 北区新中央図書館基本計画を策定する。
- 北区子ども読書活動推進計画を策定する。
17. 3. 北区新中央図書館基本設計完了。
4. 1 浮間・赤羽西・昭和町・滝野川西・豊島・東十条図書館の6図書館において業務の一部委託を開始する。
- 浮間・滝野川西図書館の2図書館について、開館時間を平日午後7時まで延長する。
- 振替休館日であった「祝日と重なる定期休館日(月曜日)の翌日」及び12月28日を開館日とする。
4. 23 滝野川西図書館が「平成17年度子どもの読書活動優秀実践図書館」として文部科学大臣表彰を受ける。
5. 17 「区民とともに歩む図書館委員会」を設置、第1回委員会が開催される。
18. 2. 1 貸出資料長期未返却者に対する貸出停止処分及び紛失資料の金銭賠償制度を導入する。
4. 1 中央・田端・上十条・赤羽北・東田端・神谷の6図書館において業務の一部委託を開始する。
- 上十条・東田端・神谷の3図書館について開館時間を平日午後7時までの延長を試行する。
- 中央図書館において、定期休館日及び年末年始の休館（12月29日～1月4日）に重なる祝日を除いて、祝日を開館日とする。
5. 14 新中央図書館建設予定地において「内田康夫と赤レンガまつり」を開催。
19. 3. 29 「区民とともに歩む図書館委員会」より第1期報告書「協働型図書館」に向けての提言が出される。
4. 1 滝野川・赤羽・文化センターの3図書館について業務一部委託を開始する。
- 滝野川・赤羽の2図書館について、定期休館日及び年末年始の休館（12月29日～1月4日）に重なる祝日を除いて、祝日を開館日とする。
- 上十条・東田端・神谷の3図書館について夜間延長を試行から本格実施とする。
- 3歳児絵本プレゼント開始。

10. 2 「北区図書館活動区民の会」設立総会開催。
- 平成 20. 3. 14 新中央図書館建物完成、引渡し。
- 30 旧中央図書館閉館。
- 31 障害者福祉センター図書室閉室。
4. 1 中央図書館に事業係新設。
- 4.1～ 中央図書館移転のため休館。（6月27日まで）
4. 8 旧中央図書館に臨時窓口開設。（平成21年3月29日まで）
6. 1 文化センター図書館閉館。
- 6.2～ 図書館電算システム入れ替えのため北区図書館全館休館。（6月13日まで）
6. 14 図書館電算システムの変更。
- 中央図書館の蔵書にICタグ装備。（BDSの設置及び特別整理の廃止）
6. 28 新中央図書館（赤レンガ図書館）開館。
- オープニング記念イベント実施。
- 赤レンガまつり実行委員会より新1年生用に図書館バッグ2,500枚寄贈される。
- 中央図書館にてDVDの館内視聴及び貸出開始。（区内図書館でも貸出可）
- 中央図書館にて商用データベースの閲覧開始。
7. 5 中央・滝野川・赤羽図書館において土曜日の開館時間延長開始。（午後8時まで）
7. 14 中央図書館毎月第2・4月曜日開館。
9. 北区在住・在勤者以外のインターネット予約等の不可などの居住地による利用制限開始。
21. 1. 6 「宅配サービス」の開始。（対象者の制限あり）
1. 29 創立70周年記念展示実施。（於：中央図書館1階エントランス）（3月31日まで）
3. 「第二期北区子ども読書活動推進計画」～読む力は生きる力～策定。
3. 31 「北区立図書館70周年記念誌」発行。
4. 4 中央図書館分室開館。
6. 第二期北区子ども読書活動推進計画策定・開館1周年記念展示。（於：中央図書館1階エントランス）
7. 18 バリアフリーガイドツアー・手話（筆談）サポートデスク開始。（毎月1回）
8. 24 中央図書館来館者100万人達成。
10. 4 中央図書館1周年記念「魅惑のナイト・ジャズコンサート」開催。
11. 6 北区立中央図書館「2009年度グッドデザイン賞」受賞。
22. 3. 歴史入門書「北区の歴史ははじめの一步」赤羽東地区刊行。
4. 1 個人貸出点数を本・雑誌計30冊、CD・カセットテープ・ビデオテープ計10巻、DVD1巻までとする。個人予約点数は貸出点数と同じ。
- 中央図書館・滝野川図書館・赤羽図書館以外の地区図書館（含む分室）において開館時間を平日午後7時まで延長開始。
- 全館、定期休館日にあたる月曜日を除き祝日開館開始。
- 業務委託を拡大し、中央図書館、滝野川図書館、赤羽図書館を拠点館とし他の図書館を地区図書館と位置付ける。地区図書館には職員は配置せず館長は各拠点館長の兼務とした。
22. 4. 23 北区立中央図書館は「平成22年度子どもの読書活動優秀実践図書館」として、文部科学大臣表彰受賞。
6. 10 歴史入門書「北区の歴史ははじめの一步」有償頒布開始。
10. 21 中央図書館来館者200万人達成。
10. 24 国民読書年記念講演会「読むことは生きる力～キーン氏が語る読むたのしみ、書くよろこび」（ドナルド・キーン氏）開催。
23. 2. 8 中央図書館「日本ファシリティマネジメント大賞奨励賞」受賞。
3. 歴史入門書「北区の歴史ははじめの一步」王子東地区・滝野川東地区刊行。
3. 11 大震災発生に伴う電力不足への対応として、全館節電のため照明の一部消灯し、開館時間短縮を実施。
3. 16 「区民とともに歩む図書館委員会」より、第3期報告書「図書館運営における具体的な問題解決へ」に向けての提言が提出される。
7. 1 夏季電力ひっ迫に対応するため、7月～9月の間に臨時休館を実施。（期間中、中央図書

- 館5日間、各地区図書館8日間)
10. 13 中央図書館「第27回(社)日本図書館協会建築賞」受賞。
10. 27 北区名誉区民・北区アンバサダー、ドナルド・キーン氏からの書籍寄贈に伴う贈呈式開催。
12. 歴史入門書「北区の歴史ははじめの一歩」赤羽西地区・滝野川西地区刊行。
- 平成 24. 1. 29 開館3周年記念 新春ジャズコンサート～東日本復興への祈り～開催。
2. 7 中央図書館来館者300万人達成。
3. 4 ビン笛コンサート～東日本復興へのねがい～開催。
6. 1 DVDの貸出期間を1週間とし、ブックポストへの返却を可能とする。  
視聴覚資料(DVD、CD、カセットテープ、ビデオテープ)の貸出期間延長をなしとする。
11. 11 深秋ジャズコンサート開催。
25. 1. 25 中央図書館「ドナルド・キーン コレクションコーナー」オープン。
3. 19 歴史入門書「北区の歴史ははじめの一歩」王子西地区・浮間地区刊行。全7地区完成。
5. 3 中央図書館来館者400万人達成。
9. 8 「ドナルド・キーンと学ぶ古浄瑠璃の世界」でキーン氏のお話と越後角太夫氏による古浄瑠璃「弘知法印御伝記」の弾語りを開催。
11. 30 北区政策提案協働事業「映像アーカイブによる街おこし」で街づくり・フロンティア21と「映像でよみがえる昭和の北区」上映会開催。
12. 1 滝野川・赤羽図書館でDVDの所蔵・貸出開始。
26. 3. 25 「区民とともに歩む図書館委員会」より第4期報告書「北区の図書館評価基準と潜在的利用者へのアプローチの具体的提言」が提出される。
4. 21 平成27年4月25日までの間、赤羽図書館が耐震補強工事のため休館し、旧赤羽中学校にて、窓口業務のみを実施。
5. 9 「北区こぼれ話」刊行。(有償頒布開始)
6. 1 平成27年5月11日までの間、田端図書館が改修工事のため休館し、旧滝野川第七小学校にて、窓口業務のみを実施。
8. 5 中央図書館来館者500万人達成。
27. 3. 「第三期北区子ども読書活動推進計画」～読む力が未来をひらく～策定。
4. 26 赤羽図書館がリニューアルオープン。
5. 12 田端図書館がリニューアルオープン。
9. 26 北区政策提案協働事業(映像アーカイブ)「映像と写真でめぐる十条の今と昔」開催。
11. 6 中央図書館来館者600万人達成。
28. 2. 8 「ドナルド・キーンと11人の作家たち」パネル展開催。(3月13日まで)
2. 28 ドナルド・キーンコレクションコーナー3周年記念公開講座「ドナルド・キーンってどんな人?」(講師:ドナルド・キーン・センター柏崎 副館長 中津義人氏)開催。
6. 1 平成29年5月15日までの間、昭和町図書館が改修工事のため休館し、旧昭和町児童室にて、窓口業務のみを実施。
10. 4 「写真で綴るドナルド・キーンのあゆみ」パネル展開催。(11月23日まで)
12. 10 ドナルド・キーン・センター柏崎で活動されている朗読家による「朗読で楽しむドナルド・キーンの世界」開催
29. 2. 7 「石川啄木の日記を読み解く 最初の現代日本人」ドナルド・キーン氏のパネル展開催。(3月30日まで)
3. 3 中央図書館来館者700万人達成。
3. 29 「区民とともに歩む図書館委員会」より第5期報告書「区民に開かれた図書館評価の実施と高齢者支援事業との連携に向けて」が提出される。
5. 16 昭和町図書館がリニューアルオープン。
9. 1 NDC9版から10版に移行。
11. 21 平成29年12月10日までの間、中央図書館が特定天井工事のため、1階の一部利用制限を実施。
30. 2. 25 中央図書館の特定天井工事終了。
2. 26 図書館電算システム入れ替えのため北区立図書館全館で休館。(3月5日まで)
3. 6 図書館電算システム更改。ホームページ更改。
3. 6 「ドナルド・キーンに宿った『センセイ』角田柳作」パネル展開催。(4月15日まで)

	4	1	「TOKYO北区のKITAみち～目で見ると見る北区の歴史～」刊行（有償頒布開始）
	7	1	「ドナルド・キーンのみなざし 宮澤正明写真展」ミニ写真展開催。（8月5日まで）
	8	30	中央図書館来館者800万人達成。
	11	25	創立80周年・北区図書館区民の会10周年記念 「中山うりナイトコンサート」開催
	12	4	「キーン先生と『源氏物語』の出会い」パネル展開催。（2月3日まで）
平成	31	2	1 全館閉館音楽リニューアル。「石神井川であいましょう」中山うり氏作曲 全館80周年記念オリジナルブックカバープレゼント。
		2	24 北区名誉区民・北区アンバサダー ドナルド・キーン氏逝去。追悼メッセージ受付開始。 （7月14日まで）
		3	20 「TOKYO北区のKITAみち～目で見ると見る北区の歴史～」英語版刊行（有償頒布 開始）。
		3	「北区立図書館80周年記念誌」発行。
		4	「キーン先生と赤レンガ図書館」追悼パネル展開催。（4月10日まで）
令和	元	10	1 「博士論文キーン先生と『国性爺合戦』」パネル展開催。（12月28日まで）
		10	12 令和元年東日本台風上陸に伴い、全館休館。10月13日開館時間変更。
		11	2 赤レンガ棟100周年記念講演会「北区の歴史とともに歩んだ道のり」開催。
	2	1	11 中央図書館来館者900万人達成。
		2	28 新型コロナウイルス感染拡大に伴うイベント等の中止開始。
		3	3 浮間図書館移転のため窓口業務のみ実施。（3月8日まで）
		3	9 浮間図書館移転のため休館。（3月31日まで）
		3	6 新型コロナウイルス感染拡大に伴う図書館サービスを全館一部休止。（4月7日まで）
		3	「第4期北区子ども読書活動推進計画～読書は生きる力を育む～」策定。
		4	1 浮間図書館 浮間中学校複合施設内 開館（図書館サービス一部休止）。
		4	8 新型コロナウイルス感染拡大に伴い、全館臨時休館。

北区の図書館

刊行物登録番号

〇〇-〇-〇〇〇

令和2年度(令和元年度実績)

令和2年6月発行

編集・発行 東京都北区立中央図書館

〒114-0033

東京都北区十条台1丁目2番5号

電話 03(5993)1125

印刷 東京都北区立中央図書館