

北 区 の 図 書 館

平 成 3 0 年 度

(平 成 2 9 年 度 実 績)



東 京 都 北 区 立 図 書 館

目 次

I 北区立図書館の状況

1.	施設の概要	1
2.	図書館の目的	4
3.	図書資料サービス	4
	(1) 館内閲覧	
	(2) 登録	
	(3) 貸出	
	(4) 貸出数と貸出期間	
	(5) 返却	
	(6) 団体貸出	
	(7) 資料検索	
4.	視聴覚サービス	5
	(1) CD、カセットテープ、ビデオテープの貸出	
	(2) DVDの貸出	
	(3) 館内視聴	
	(4) 16ミリ(中央図書館)	
5.	相談業務(レファレンスサービス・レフェラルサービス)	6
6.	予約サービス	6
	(1) 予約点数	
	(2) 予約方法	
7.	外国語資料	6
8.	地域資料	7
	(1) 北区の部屋	
	(2) 特設コーナー	
	(3) 北区立図書館の刊行物	
9.	ドナルド・キーンコレクション	7
10.	子ども読書活動推進事業	8
	(1) 子ども読書活動推進計画の策定	
	(2) 児童サービス	
	(3) 行事	
	(4) ブックスタート(子育て応援団事業)	
	(5) ブックスタートフォローアップ	
	(6) 3歳児絵本プレゼント(子育て応援団事業)	
	(7) 学校支援	
11.	YA(ヤングアダルト)サービス	10
12.	障害者サービス	10
	(1) 対面音訳	
	(2) 点訳、音訳図書の貸出(中央図書館)	
	(3) 外出困難な方への資料宅配サービス(中央図書館)	
	(4) 行事(中央図書館)	
	(5) ボランティア養成講座(中央図書館)	
	(6) 手話サポートデスク	
13.	新聞・雑誌	11
	(1) 新聞	
	(2) 新聞縮刷版	
	(3) 雑誌	
14.	リサイクル事業	11
15.	コピーサービス	11

16.	大学図書館との連携	11
17.	区民との協働	11
	(1) 区民とともに歩む図書館委員会	
	(2) 図書館ボランティア活動の推進	
18.	広報活動	12
19.	その他	12
	(1) インターンシップ等の学生受入	
	(2) 視察、見学など	

II 29年度サービス実績

1.	図書館利用状況	13
	(1) 入館者数及び登録者数	
	(2) 地域別個人登録者数	
	(3) 貸出点数	
	(4) 月別個人貸出点数（一般及び児童 図書・AVの合計点数）	
	(5) 部門別図書貸出冊数及び構成比（個人貸出）	
2.	蔵書数及び29年度受入数・除籍数	20
3.	視聴覚事業	22
	(1) CD保有数及びAV貸出数内訳	
	(2) 16ミリフィルム・16ミリ映写機等の貸出（中央図書館）	
	(3) 16ミリ映写機検定	
4.	相談業務（レファレンスサービス、レフェラルサービス）	23
5.	予約サービス	23
	(1) 予約サービス月別件数表	
	(2) 相互貸借数	
6.	国際コーナー（多文化言語コーナー）の資料	24
7.	児童サービス	24
	(1) おはなし会、読み聞かせ、子ども会	
	(2) 子ども一日図書館員	
	(3) 子どもの本のつどい in Kitaku 2017（北区図書館活動区民の会協働事業）	
	(4) 読書会	
	(5) 書評合戦	
	(6) 子育て応援団事業	
	(7) 学校支援	
8.	障害者サービス	26
	(1) 録音図書（DAISY：ディジー）等の貸出（中央図書館）	
	(2) 録音図書（DAISY：ディジー）等の保有数	
	(3) 相互貸借 北区→他自治体	
	(4) 対面音訳（中央・滝野川・赤羽図書館、滝野川西区民センター）	
	(5) 宅配サービス利用状況	
	(6) DAISY再生機の貸出	
	(7) 利用推進事業（北区図書館活動区民の会協働事業）	
9.	リサイクル事業	28
10.	視察、見学など（中央図書館）	28
11.	講演会・講座等	29
	(1) 講演会・講座等	
	(2) ボランティア養成講座	
	(3) 映画会（北区図書館活動区民の会協働事業）	
	(4) 地域情報の収集など（北区図書館活動区民の会協働事業）	
	(5) 子育て情報支援室事業	
	(6) 他課・関係機関との連携など	

Ⅲ 過去5年間の歩み

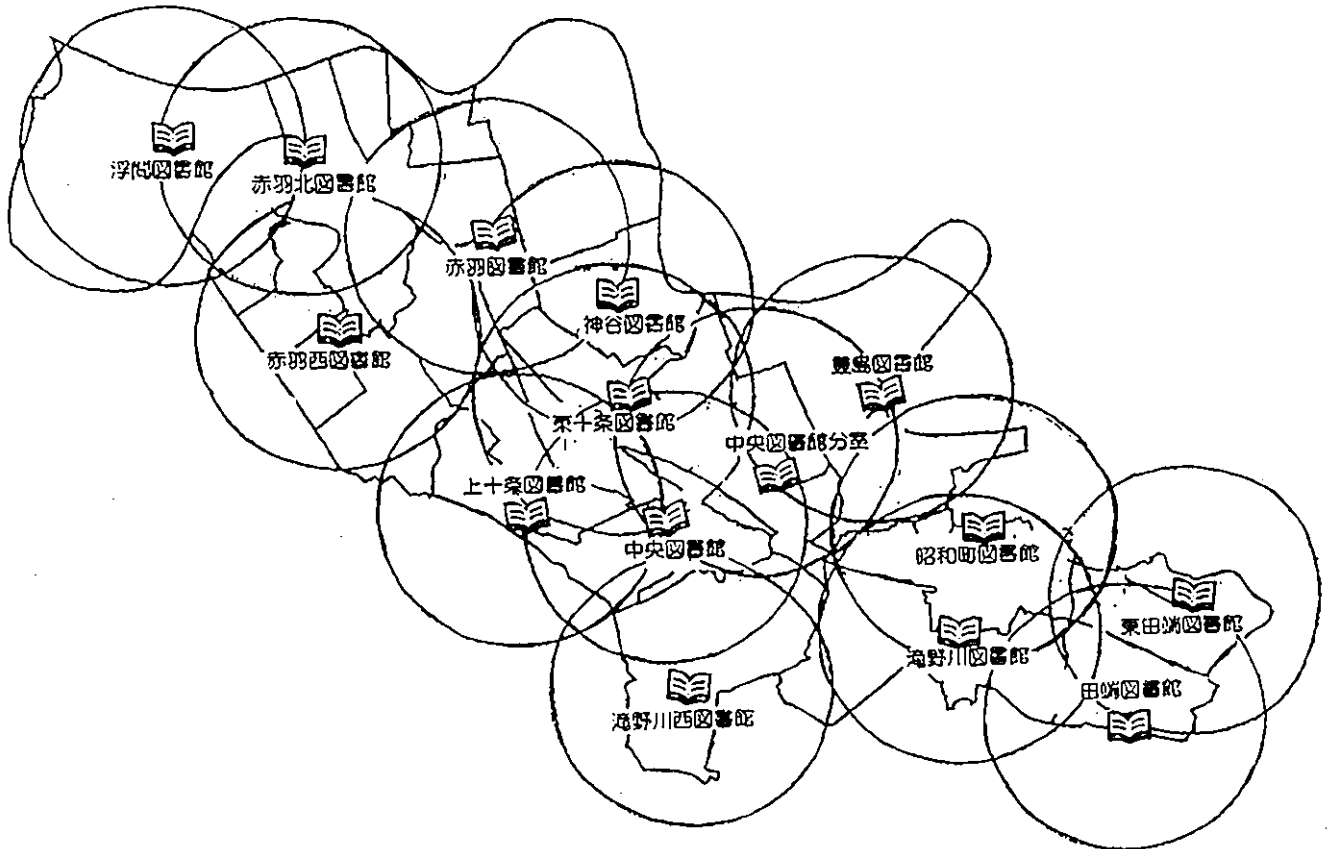
1. 図書関係費	31
2. サービス実績	31
3. 入館者数	32
4. 蔵書数	33
(1) 館別蔵書数		
(2) 蔵書数部門別内訳		
5. 館別雑誌保有数	34
6. 視聴覚資料保有数	35
7. 個人・団体貸出数、登録者数（総数、館別）	36
8. 相談業務件数	44
9. 予約サービス件数	44
10. 視聴覚機材貸出数（中央図書館）	45
11. 対面音訳数	45
12. 障害者用録音図書貸出状況（中央図書館）	45
13. 宅配サービス利用状況（中央図書館）	45
14. 諸行事	46
15. その他	46

Ⅳ 参考資料

1. 図書館法令一覧	47
2. 組織事務分掌	48
3. 資料の選定と収集	49
4. 資料の整理	49
5. 区民とともに歩む図書館委員会設置要綱	50
6. 沿革	52

北区立図書館サービスエリア図

図書館を中心に半径1kmの円を描いている。
 北区のほぼ全域が図書館からの徒歩圏にあたる。



北区の概要 (平成30年4月1日現在)
 面積 20.61km² 23区中11番目
 東西 約2.9km 南北 約9.3km
 人口 349,056人 (外国人含む)



I 北区立図書館の状況

1. 施設の概要

30年4月1日現在 (1/3)

区分	館名	中央図書館	滝野川図書館	赤羽図書館	浮間図書館
開設年月日		S13. 2. 12	S39. 4. 10	S39. 10. 10	S53. 4. 15
改築年月日		S42. 4. 1	H 4. 10. 5	S57. 7. 12	
移転年月日		H20. 6. 28			S56. 8. 22
施設面積		6,165.25㎡	1,277.60㎡	1,533.72㎡	679.68㎡
施設構造		RC 地上3階	SRC 地下2、地上5	SRC 地下2、地上7	RC 5階建
単独・併設		単独	滝野川会館 地下1階部分	赤羽会館 5階部分	都営住宅 1階部分
所在地		十条台1-2-5	西ヶ原1-23-3	赤羽南1-13-1	浮間1-8-2-102
電話		5993-1125	3910-9092	3901-1992	3965-6531
FAX		5993-1044	3576-3036	3901-8645	3969-2338
開館時間		(平日・土) 午前9時から午後8時 (日・祝) 午前9時から午後5時			午前9時から午後7時 (土日祝は午後5時)
休館日		月曜日(中央図書館は第1、3、5月曜のみ休館) 年末年始 館内整理日 特別整理日(中央図書館を除く)			
施設の概要	開架書架	2146.06㎡	551.60㎡	460.14㎡	253.54㎡
	座席数	295(231)席	29(19)席	2(2)席	18(18)席
	児童室	630.54㎡	99.20㎡	124.67㎡	63.85㎡
	座席数	79(39)席	19(13)席	18(11)席	18(18)席
	新聞雑誌コーナー	132.64㎡	110.70㎡	74.74㎡	71.91㎡
	座席数	42(30)席	68(32)席	46(30)席	28席
	閲覧席	33.96㎡	146.20㎡	217.30㎡	75.13㎡
座席数	21(21)席※A	102(102)席	145(136)席	36(36)席※E	
閉架書庫	178.72㎡	37.80㎡	(79.9)㎡※D	なし	
事務室	131.64㎡	59.20㎡	135.92㎡	69.30㎡	
作業室	625.36㎡				
機械室その他	2286.33㎡	272.90㎡	441.05㎡	115.88㎡	
座席数	69(53)席※B				
職員数	39	12	12		
(司書)	(9)	(3)	(5)		
資料数	一般図書	350,066冊	54,402冊	52,178冊	14,889冊
	児童書	64,782冊	23,539冊	22,806冊	17,746冊
	北区(共通)※c	3,566冊	37,288冊	44,975冊	34,995冊
	C	15,287巻	5,888巻	3,061巻	2,258巻
	D	北区(共通)22,708巻※c			
	新聞	45紙	19紙	20紙	10紙
雑誌	386誌	185誌	179誌	118誌	

※A 研究個室・グループ研究室・YAグループ学習室

※D 6階書庫倉庫他 ※E 含多目的室の座席

※B 中庭・読書テラス・喫茶室フリースペース

※C 北区(共通)とは所蔵館を持たない北区図書館共通資料をいい、返却された館の書架に配架される。

<座席数は平成30年4月1日現在で()内は閲覧机に付属した座席数>

館名		赤羽西 図書館	昭和町 図書館	田端 図書館	上十条 図書館	赤羽北 図書館
区分						
開設年月日		S54.4.17	S59.4.12	S59.6.4	S60.7.15	S62.6.2
施設面積		514.56㎡	570.68㎡	352.20㎡	497.59㎡	401.82㎡
施設構造		RC 3階建	RC 3階建	RC 4階建	RC 3階建	SRC 12階建
単独・併設		赤羽西福祉 作業所3階	区民センター 3階部分	区民センター 3階部分	区民センター 3階部分	集合住宅 1階部分
所在地		赤羽西 5-7-5	昭和町 3-10-7	田端 3-16-2	上十条 3-3-9	赤羽北 1-18-1-111
電話		3907-5992	3893-5418	3828-5569	3905-3533	3907-6412
F A X		5993-6492	3810-8581	3828-7434	3905-3534	3907-6477
開館時間	午前9時から午後7時 (土日祝は午後5時)					
休館日	月曜日、年末年始 館内整理日、特別整理日					
施設 の 概 要	開架書架 座席数	171.56㎡	154.00㎡ 59(46)席	189.45㎡ 43(31)席	162.50㎡ 40(15)席	141.29㎡ 5席
	児童室 座席数	85.75㎡ 14(14)席	133.00㎡ 31(22)席	26.00㎡ 11(7)席	70.90㎡ 9(9)席	72.33㎡ 7(7)席
	新聞雑誌コーナー 座席数	34.30㎡	16.20㎡ 9席	開架書架 に含める	117.70㎡	44.81㎡ 18(2)席
	閲覧席 座席数	85.75㎡ 52(34)席	開架書架 に含める	開架書架 に含める	開架書架 に含める	11.73㎡ 13(13)席
	閉架書庫	なし	なし	12.25㎡	30.00㎡	なし
	事務室	51.45㎡	46.86㎡	31.50㎡	35.75㎡	56.13㎡
	機械室その他	85.75㎡	95.35㎡	93.00㎡	80.74㎡	75.53㎡
職員数 (司書)						
資料 数	一般図書	8,985冊	15,783冊	8,178冊	15,215冊	12,242冊
	児童書	13,665冊	15,815冊	10,759冊	15,515冊	14,913冊
	北区(共通)	26,506冊	33,283冊	17,097冊	29,923冊	27,526冊
	CD	2,225巻	3,237巻	1,785巻	3,791巻	1,938巻
	新聞	10紙	11紙	9紙	15紙	9紙
	雑誌	118誌	110誌	85誌	105誌	108誌

<座席数は平成30年4月1日現在で()内は閲覧機に付属した座席数>

※昭和町図書館は、平成29年5月15日まで改修工事のため休館し、旧昭和町児童室(北区昭和町2-7-2)にて、窓口業務のみを実施。

東 田 端 図 書 館	神 谷 図 書 館	滝 野 川 西 図 書 館	豊 島 図 書 館	東 十 条 図 書 館	中央図書館 分 室
H1.10.20	H6.4.25	H8.6.3	H10.8.3	H13.9.3	H21.4.4
327.0㎡	463.64㎡	679.47㎡	483.95㎡	454.75㎡	195.24㎡
SRC 10階建	SRC 地下1、地上3	SRC 地下2、地上8	SRC 3階建	RC 地下1、地上4	SRC 4階建
集合住宅 1階部分	区民センター 1階部分	区民センター 5階部分	区民センター 1階部分	区民センター 1階部分	区民センター 2階部分
田端新町 2-14-15	神谷 3-35-17	滝野川 6-21-25	豊島 3-27-22	東十条 3-2-14	豊島 1-14-12
3810-4341	5249-1200	3576-8800	3927-3421	5390-6680	3912-8566
3810-4345	5249-1203	3576-8804	3927-3417	5390-6700	3912-8400
午前9時から午後7時 (土日祝は午後5時)					
月曜日、年末年始 館内整理日、 特別整理日 (中央図書館分室を除く)					
147.54㎡ 10 (10) 席	246.51㎡ 18 (4) 席	279.59㎡ 12 (3) 席	275.91㎡ 16 (16) 席	245.27㎡ 29 (19) 席	152.01㎡ 18 (13) 席
61.68㎡ 6 (6) 席	63.50㎡ 6 (6) 席	71.47㎡ 10 (6) 席	53.00㎡ 8 (7) 席	85.58㎡ 16 (8) 席	開架書架 に含める
24.08㎡ 14席	53.73㎡ 25 (2) 席	62.25㎡ 23 (3) 席	42.00㎡ 24席	36.00㎡ 17 (2) 席	開架書架 に含める
開架書架 に含める	開架書架 に含める	開架書架 に含める	開架書架 に含める	開架書架 に含める	開架書架 に含める
その他に含める	33.31㎡※F	15.52㎡	29.59㎡※G	22.08㎡	20.04㎡
61.64㎡	66.59㎡	72.95㎡	58.36㎡	54.92㎡	9.68㎡
32.06㎡	なし	177.69㎡	25.09㎡	10.90㎡	13.51㎡
/	/	/	/	/	/
15,206冊	18,000冊	17,033冊	18,858冊	15,928冊	17,851冊
14,211冊	16,278冊	14,335冊	14,994冊	16,247冊	10,507冊
30,940冊	32,444冊	41,857冊	33,859冊	32,500冊	1,214冊
2,659巻	4,277巻	2,746巻	3,123巻	1,972巻	1,247巻
9紙	10紙	10紙	11紙	13紙	8紙
122誌	144誌	113誌	128誌	111誌	35誌

※F 地下書庫

※G 地下書庫

<座席数は平成30年4月1日現在で () 内は閲覧机に付属した座席数>

2. 図書館の目的

図書館は生涯学習の拠点として、すべての区民が自己の教養を高め、調査研究をし、レクリエーションなどのために必要なあらゆる資料を提供し、支援することを目的とする施設です。

この目的のため、充実した資料と情報メディアを備え、多様化・高度化する情報ニーズに応えるとともに、身近で頼りになるパートナーとして展開できる図書館をめざします。

3. 図書資料サービス

(1) 館内閲覧

登録の有無に関わらず、どなたでも自由に閲覧することができます。

(2) 登録

- ・区内在住、在勤、在学を問わず、住所を確認できるもの（健康保険証、身分証明書、運転免許証、学生証など）を提示すれば登録できます。
- ・利用カードは北区立図書館全館で使うことができます。
- ・1年ごとに住所等の確認を行い、登録の更新をしています。

(3) 貸出

- ・区内在住、在勤、在学を問わず、登録後、貸出を行います。
- ・北区立図書館全館をコンピュータネットワークで結び、どこの館からでも全館の資料が貸出、返却、検索できます。
- ・中央図書館（分室含む）では、自動貸出機を利用して利用者自身で貸出手続きができます。

(4) 貸出数と貸出期間

- ・図書、雑誌 計30冊まで14日間です。
- ・その資料に予約が入っていない場合は、貸出期間内に1回に限り、延長できます。（CD、DVDを除く） ※延長期間は申出をした日から14日間です。
- ・返却が遅れると資料の貸出利用が出来なくなる場合があります。

(5) 返却

- ・区内所蔵資料は、すべての北区立図書館で返却することができます。
- ・閉館後及び休館日は、下記の資料を除きブックポストに返却できます。

① 区立図書館のカウンターに直接返却するもの

CD、カセットテープ、CD-ROM等の付属資料のついた図書、木のおもちゃ、布の絵本
※DVDはブックポストに返却できます。必ず専用袋に入れて返却するようお願いしています。

② 貸出を受けた図書館のカウンターに直接返却するもの

東京都や他自治体の図書館からの借用本
※資料を紛失したり汚破損された場合には弁償していただきます。

(6) 団体貸出

- ・5名以上のグループで代表者を決め、登録します。
- ・1団体100冊まで、1カ月間借りられます。
- ・予約点数は、図書・雑誌合わせて100冊（ただし、AV資料及び予約点数が5件を超える資料は予約できません。）
- ・学校、区内公共団体には他の制度があります。（10.(7) 学校支援の項参照）

(7) 資料検索

- ・館内利用者端末機またはインターネット利用で検索できます。
パソコンからは「東京都北区立図書館ホームページ」より、「かんたん資料検索」等を選択すると資料検索システムにつながります。「東京都北区立図書館ホームページ」へは「北区役所ホームページ」トップ画面で、「図書館」を選択してください。
携帯電話からは「<https://www.library.city.kita.tokyo.jp/m/>」です。

4. 視聴覚サービス

(1) CD、カセットテープ、ビデオテープの貸出

- ・区内全館でCD、中央図書館でカセットテープ、中央・滝野川・東十条図書館でビデオテープを所蔵しています。
- ・中央・滝野川図書館では、ビデオは館内視聴のみで、貸出は実施していません。東十条図書館では、ビデオの貸出をしています。
- ・貸出点数は図書とは別に一人10点まで、期限は14日間です。

(2) DVDの貸出

- ・中央・滝野川・赤羽・東十条図書館でDVDを所蔵しています。
- ・貸出は一人1点ずつ、期限は7日間です。予約をしていただければ、中央・滝野川・赤羽・東十条図書館以外の図書館からも貸出できます。

(3) 館内視聴

以下の館で視聴覚資料の視聴または試聴ができます。

- ・ビデオ（中央・滝野川図書館）
- ・DVD（中央・滝野川・赤羽図書館）
- ・CD（中央・滝野川・赤羽図書館）

(4) 16ミリ（中央図書館）

①16ミリフィルム、16ミリ映写機の貸出

区内在住、在勤の個人または団体（原則として操作講習終了済みの方）に貸出をします。身分証明書または北区立図書館利用カードの提示が必要です。

②16ミリ映写機の検定

区内の16ミリ映写機所有者で、中央図書館フィルムライブラリーを利用する方に映写機検定を行います。

5. 相談業務（レファレンスサービス・レフェラルサービス）

図書館利用者が情報を求め、または調査研究のため資料を利用しようとするときに、図書館の職員が相談に応じます。

レファレンスサービスとは、主に図書館資料により相談に対応するサービスを、レフェラルサービスとは、関連専門機関等に照会、あるいは紹介を行うことにより相談に対応するサービスを指します。

- ・簡単な事柄には電話でもお答えします。
- ・中央図書館の「北区の部屋」では、地域資料専門員が「北区」についての調べ物や相談に応じます。
- ・必要に応じて北区以外の公私立図書館、各種専門機関等に照会、またはそれらの機関を紹介しています。

6. 予約サービス

希望する資料が館内に見当たらない場合に、貸出希望者に対して、貸出予約の受付をしています。

（1）予約点数

- ・図書、雑誌 計30点
- ・CD、カセットテープ 計10点（含むビデオ1点）
- ・DVD 1点

（2）予約方法

①北区で所蔵する資料

「リクエスト用紙」に記入し、直接カウンターに申し込みます。

パスワード登録をすると、館内利用者端末機（OPAC）またはインターネット（Web）により、ご自身で予約できます。

②区内に所蔵していない資料（視聴覚資料は除く）

「リクエスト用紙」に記入して、カウンターに申し込みます。新規に購入するほか、所蔵が困難な貴重専門書などは、国立国会図書館、都立図書館、都内の公共図書館などから借受けし、貸出します。

※ただし、国立国会図書館から借受けた資料や借受けた図書館から指定された資料については館内閲覧のみ可能です。

③資料推薦カード

北区で所蔵してほしい資料の推薦を受付します。

④その他

住所・勤務地・通学先が北区内でない方は以下の予約サービスはご利用になれません。

（電話による当日のみ取り置きが可能です）

- ア. Web予約及び電話・FAX等、来館せずに行われる予約
- イ. 未所蔵資料の予約（リクエスト）
- ウ. 北区立図書館以外の図書館からの借受（相互貸借）

7. 外国語資料

中央図書館、滝野川図書館、赤羽図書館に「国際コーナー（多文化言語コーナー）」を設置し、外国語図書、雑誌の貸出を行っています。

8. 地域資料

各図書館には、北区や東京都区市町村についての郷土史に関する資料、行政に関する資料のコーナーがあります。資料の閲覧や貸出もできます。

(1) 北区の部屋

中央図書館には北区に関する資料を収集・公開している「北区の部屋」があります。

「北区のことなら何でもわかる」をコンセプトに、北区に関する情報を収集・保存・貸出・活用しています。

- ・ 図書のほか、古地図、古写真、古文書、北区に関する新聞記事などを所蔵しています。
- ・ 毎月北区に関するテーマ展示や、「北区の部屋だより」の刊行、公開歴史講座の開催などの情報発信も行っています。
- ・ 北区アンバサダーについての常設展示を行っています。
- ・ 北区の部屋では、地域資料専門員を配置し、「北区」についてのさまざまな質問にお答えしています。

(2) 特設コーナー

滝野川図書館では西ヶ原ゆかりの北区アンバサダーである内田康夫氏、ドナルド・キーン氏の資料コーナーがあります。

(3) 北区立図書館の刊行物

北区についてみなさんに知ってもらうため中央図書館では刊行物を作成しています。図書館で閲覧貸出できるほか、中央・滝野川・赤羽図書館等で販売しています。

①『北区の歴史はじめての一步』

北区の子どもたちや北区について初めて学ぶ方々に、地域への親しみと愛着を持ってもらう目的で刊行しました。北区を7地区（赤羽東、王子東、滝野川東、赤羽西、滝野川西、王子西、浮間）に分け、それぞれの特徴を写真や地図でわかりやすく解説しています。該当地域の区立小学3年生の全児童に配布しています。図書館のほか、飛鳥山博物館、区役所第一庁舎でも販売しています。（定価200円）



②『北区こぼれ話』

中央図書館発行の「北区の部屋だより」（月刊）で地域資料員が北区に関する様々な雑学・豆知識を紹介する「北区こぼれ話」を連載しています。

第1回から第50回までについて紙面で掲載しきれなかつたエピソードや、発行後に判明した新事実などを加筆しました。（定価200円）



③『TOKYO北区のKITAみち』

北区全域を1冊で知ることができる、盛りだくさんの情報に写真や図版を多く採り入れた、カラフルで見ているだけでも楽しい北区の歴史本です。図書館のほか、飛鳥山博物館、区役所第一庁舎、区内一部書店で販売しています。（定価500円）



9. ドナルド・キーンコレクション

北区名誉区民・北区アンバサダーである日本文学者ドナルド・キーン氏より、愛蔵書を平成23年10月に寄贈していただきました。「手に取って皆さんに読んでほしい」というキーン氏の意向を受け、平成25年1月より中央図書館に「ドナルド・キーン コレクションコーナー」を開設し、寄贈図書的一般公開を行っています。（寄贈図書788冊、絵画6点、掛け軸1幅）

オリジナルグッズの販売も行っています。（エコバック 400円 ・ クリアファイル2種類各150円）

10. 子ども読書活動推進事業

平成27年3月、「第三期北区子ども読書活動推進計画～読む力が未来をひらく～（平成27年度～平成31年度）」を策定し、乳幼児から中高生までの読書活動を積極的に支援するため、学校・地域との連携、読書活動の普及・啓発、読書活動にかかわる人材育成の環境整備等、さまざまな取り組みを推進しています。

また、小・中学校の児童・生徒が、図書（読書活動）をより身近に感じ、意欲的に調べ学習ができるよう、学校における読み聞かせや読書講演会の開催、学校図書館システムの運用、学校図書館ボランティア向け研修対応など、魅力ある学校図書館づくりを積極的に支援しています。

（1）子ども読書活動推進計画の策定

- ・平成16年3月「北区子ども読書活動推進計画～子どもと本をつなぐ～」を策定しました。
- ・平成21年3月「第二期北区子ども読書活動推進計画～読む力は生きる力～」を策定しました。
- ・平成27年3月「第三期北区子ども読書活動推進計画～読む力が未来をひらく～」を策定しました。

（2）児童サービス

①子ども室

- ・各図書館には子ども室（子どもコーナー、子どもの本の部屋、こども図書館など）があります。
- ・中央図書館には、赤ちゃんやお子さんをお連れの方でも気兼ねなく利用できる「子育て情報支援室」があります。（授乳室完備）

②児童書

- ・すべての図書館に、赤ちゃんから小学生のための絵本や布の絵本、読み物、紙芝居、調べ学習に役立つ本をそろえています。
- ・一部の図書館には、子ども室に児童サービスに関する研究書のコーナーがあります。（中央、滝野川西図書館）
- ・各図書館では本を紹介するため、季節に合わせたテーマ展示などを行っています。

③本のリスト

子どもの本のリストを作成、配布しています。

ア 乳児向け絵本リスト「はじめまして！」（ブックスタート用）

イ 幼児向け絵本リスト「このほんよんでみて！」

ウ 小学生向け図書リスト「よまれたがりやの本たち」

エ 中学生向け図書リスト「中学生が読んだ本」

④木のおもちゃ、布の絵本の貸出

木のおもちゃ（中央、東十条図書館所蔵）、布の絵本（全館所蔵）を貸出します。

（3）行事

①おはなし会、読み聞かせ、子ども会

本に親しむきっかけ作りのために、おはなし会、このほんよんで、紙芝居、子ども会、映画会などの行事を定期的に行っています。

おはなし会は、赤ちゃん向け、幼児向け、小学生向けなど、それぞれの年齢に応じて、絵本の読み聞かせ、おはなし、紙芝居などのプログラムを行っています。

②子ども一日図書館員

図書館に親しむきっかけとするため、年に1回、小学校4年生から6年生を対象に夏休みに図書館の仕事体験します。

③子どもの本のつどい in Kitaku

子どもの読書活動の推進を目的に、北区図書館活動区民の会と協働で、夏休み期間中の2日間に中央図書館で、おはなし会、読み聞かせ、読書相談などの子どもの読書に関するイベントを開催しています。

④講座、講演会

子どもの読書活動の推進や子どもの本についての関心を高めるために講座、講演会を実施しています。

ア 読書講演会

本や読書に関する啓発のため、作家、児童文学研究者、児童図書館職員などを講師に招き講演会を実施しています。

イ ボランティア養成講座

絵本の読み聞かせに関心のある方、読み聞かせを行っている方を対象に、絵本の読み聞かせの基礎、本の選び方などを学びます。読み聞かせボランティアを目指す方向けの講座、経験者向けステップアップ講座など参加者の経験に合わせた講座を展開しています。修了生は区内の図書館、学校などで活躍しています。

⑤読書会、ビブリオバトル

本を楽しみ、共有する場として、読書会、知的書評合戦ビブリオバトルを実施しています。

ア「図書館で読書会」

平成21年から、本との出会いの場である図書館で毎月1回実施しています。児童図書やYA図書から選んだ本を課題本としています。

イ「ビブリオバトル」

平成25年から、ビブリオバトル普及委員会が定めた公式ルールにより、開催しています。

(4) ブックスタート（子育て応援団事業）

乳幼児健康診査（3～4か月児健診）時に赤ちゃんと本の出会いを支援するため、赤ちゃんと保護者に絵本の読み聞かせを行うとともに2冊の絵本が入った「ブックスタートパック」を配布しています。

(5) ブックスタートフォローアップ

ブックスタート後の、絵本のたのしみ方や子育て情報に関する交流の場として「赤ちゃんのためのおはなし会」「子育てガーデン」「赤ちゃん絵本サロン」「わらべうたサロン」を行っています。

サロンは図書館、児童館などで開催しています。

(6) 3歳児絵本プレゼント（子育て応援団事業）

地域での子育ての一環として、健康推進課と連携し、絵本をプレゼントしています。ブックスタートから始まった、絵本を通じた親子のふれあいをさらに深め、子育ての楽しさをより実感してもらうことを目的としています。5冊の絵本の中から1冊と専用バッグを図書館でプレゼントしています。

(7) 学校支援

小・中学校の児童・生徒が図書（読書活動）をより身近に感じ、意欲的に調べ学習ができるよう学校における読み聞かせや読書講演会の開催を支援するなど、魅力ある学校図書館づくりを進めています。

①テーマごとの本の団体貸出

調べ学習などの支援のために、テーマに応じた本を小中学校のクラス単位で貸出しています。

②中学生職場体験学習の受入

公立中学校等の依頼により職場体験学習の受入を行っています。

③ブックトーク、読み聞かせ

ブックトーク、読み聞かせなど学校からの依頼に応じた内容で実施しています。

④講師派遣

学校図書館ボランティアなどの依頼により、図書館活動に関する研修、講座を行うため職員を講師として派遣しています。

⑤学校図書館の支援

学校図書館向けシステムの運用支援と除籍候補選定などで学校図書館整備を支援しています。

11. YA（ヤングアダルト）サービス

YA（中・高校生）世代の読書活動支援のため、YAサービスを実施しています。

YA世代に役立つ図書、人気のある本などはYAコーナーに置かれています。YAコーナーがない図書館では一般図書の棚に置かれていて、一般図書とは背ラベルの色（青色）により区別し、探しやすくなっています。

中央図書館と赤羽図書館には、YAコーナーの近くに座席を設けYAスペースとし、滝野川図書館ではYAを含めた幅広い年代のためのジュニアコーナーを設けています。リニューアルした昭和町図書館には新たにYA優先席を設けました。また、中央図書館にはYALームを2室設けています。

また、図書館で職場体験学習をした中学生にポップ作成（図書の紹介）をしてもらい、YAスペースに展示しています。そのほか、夏休み期間には、ボランティア実習を受け入れしています。

12. 障害者サービス

（1）対面音訳

目の不自由な方の申込みにより、ご希望の資料（本、雑誌等）を1回につき2時間、ボランティアが音訳します。

中央図書館で申込みを受け付け、会場として中央・滝野川・赤羽図書館、ご希望により各地域振興室会議室も利用できます。

（2）点訳、音訳図書の貸出（中央図書館）

視覚障害者の方（視力障害1～6級までの区内在住、在勤、通学者）に、点訳・音訳資料（点字図書、カセットテープ、DAISY図書（ニデイジー：デジタル録音図書））を郵送貸出します。

北区で所蔵していないものについては、全国の図書館で所蔵している点訳・音訳資料をリクエストに応じて郵送貸出します。

- ・1回につき10巻までCDの郵送貸出をします。
- ・大活字本（文字の大きな本）の貸出もしています。
- ・希望の雑誌を申し込むと、定期的に雑誌録音資料を郵送貸出します。
- ・ご希望の方には点訳、音訳した図書館の情報誌「ぼけっと」「北区の部屋だより」「サピエ図書館新着情報デイジー版」「都立中央図書館 新作情報デイジー版・カセット」を毎月郵送貸出します。

（3）外出困難な方への資料宅配サービス（中央図書館）

区内在住で身体障害者手帳の肢体不自由1、2級または内部障害1～3級の方で外出が困難な方に、資料をご自宅まで集配します。

貸出資料数は一般利用者と同数ですが、専用袋に封入できる大きさの資料に限らせていただきます。貸出期間は30日間です。（配送期間を含む）

（4）行事（中央図書館）

①バリアフリー映画会

上映権許諾済みDVD映画に字幕・音声ガイド補助を取り入れた映画鑑賞会を行っています。

②大人向けバリアフリーおはなし会

おはなし会と手話通訳を同時に実施し、誰もが楽しめるおはなし会を年に1回開催しています。

（5）ボランティア養成講座（中央図書館）

音訳、点訳者の養成のための講習会を実施しています。1年おきに音訳者養成講座もしくは点訳者養成講座を行っています。初級から中級程度までの講座です。平成29年度は、音訳者養成初心者講座を行いました。

(6) 手話サポートデスク

中央図書館では、毎月第3土曜日午後1時～4時、聴覚障害の方のために手話ボランティアにより、利用案内などを行っています。

13. 新聞・雑誌

(1) 新聞

館内で閲覧ができます。新聞は各図書館で1～3か月間保存しています。

北区のローカル紙（北区新聞：昭和24年1月23日～、都北新聞（終刊）：昭和36年9月10日～平成23年8月14日）については中央図書館で永年保存しています。

(2) 新聞縮刷版

図書館では朝日、日本経済、毎日、読売各紙の新聞縮刷版を所蔵しています。所蔵紙、保存年数はそれぞれの館により異なります。

中央図書館では新聞縮刷版（朝日新聞：昭和31年1月～、朝日新聞復刻版：明治21年7月～明治45年7月（大正元年）・大正元年7月～大正15年12月（昭和元年）・昭和元年1月～昭和30年12月、日本経済新聞縮刷版：昭和34年11月・昭和36年1月～、読売新聞縮刷版：昭和33年9月～、毎日新聞縮刷版：昭和25年8月～昭和28年10月、昭和33年4月～）を保存しています。

(3) 雑誌

雑誌の最新号は館内で閲覧できます。保存期限内のバックナンバーについては貸出をしています。

14. リサイクル事業

資源の有効活用を図るために、除籍手続きを経て不要になった一般図書・児童図書・雑誌等を利用者あるいは区立施設等に無償提供しています。

15. コピーサービス

図書館資料の複写のためコイン式コピー機が利用できます。図書館の複写機でコピーする場合、著作権法により制限があります。

16. 大学図書館との連携

研究テーマを持つ北区在住の方は、北区と協力関係のある大学図書館（大正大学・東洋大学）を利用することができます。

17. 区民との協働

(1) 区民とともに歩む図書館委員会

平成29年3月、第五期区民とともに歩む図書館委員会（平成27年度、28年度）が終了し、2年間の検討結果をまとめた「区民とともに歩む図書館委員会第五期報告書（区民に開かれた図書館評価の実施と高齢者支援事業との連携に向けて）」が北区教育委員会に提出されました。

(2) 図書館ボランティア活動の推進

第一期区民とともに歩む図書館委員会の提言により発足した、図書館ボランティア団体のネットワーク組織「北区図書館活動区民の会」は、「企画・広報部」「子ども部」「ユニバーサル部」「地域資料部」「ドナルド・キーン研究会（部）」の5つの部会により構成され、各種講座、講演会、おはなし会など様々な活動を図書館と協働しています。

18. 広報活動

北区立図書館の事業を広く周知するため広報活動をしています。

- ① 北区ニュース掲載
- ② 北区教育広報誌「くおん」掲載
- ③ 図書館情報紙「ぼけっと」発行（毎月1日）
- ④ 「北区の図書館案内」（一般用・児童用）配布
- ⑤ 乳児向け絵本リスト「はじめまして！」（ブックスタート用）の配布
- ⑥ 幼児向け絵本リスト「このほんよんでみて！」の配布
- ⑦ 小学生向け図書リスト「よまれたがりやの本たち」の配布
- ⑧ 中学生向け図書リスト「中学生が読んだ本」の配布
- ⑨ 北区図書館のホームページ編集
- ⑩ メールマガジン「北区図書館情報」の配信（毎月1日、15日）
- ⑪ 「北区の部屋だより」発行（毎月1日）
- ⑫ 「ブックスタートフォローアップ」（事業案内）の配布

19. その他

(1) インターンシップ等の学生受入

平成29年度は首都大学東京よりインターンシップ、白百合女子大学より司書課程実習生を受け入れ、実習及びその他研修を行いました。

(2) 視察、見学など

図書館では、視察、見学など受け入れています。平成29年度は、板橋区、杉並区、小田原市など多数の方々が中央図書館を視察見学しました。

Ⅱ. 29年度サービス実績

1. 図書館利用状況

(1) 入館者数及び登録者数

平成29年度

区分 館名	入館者数 (人)	開館日数 (日)	一日平均 (人)	個人登録者数 (人) (H30.3.31現在)			登録団体数 (H30.3.31現在)
				一般	児童	総数	
中央	705,409	313	2,254	46,258	3,391	49,649	740
滝野川	242,291	287	844	13,941	1,001	14,942	139
赤羽	563,696	286	1,971	21,129	1,314	22,443	213
浮間	141,394	288	491	7,025	1,027	8,052	120
赤羽西	87,904	288	305	3,890	490	4,380	159
昭和町	101,409	284	357	5,200	382	5,582	75
田端	94,984	288	330	3,726	333	4,059	52
上十条	98,181	288	341	5,314	462	5,776	83
赤羽北	93,360	287	325	4,201	457	4,658	125
東田端	93,374	288	324	6,235	462	6,697	68
神谷	138,609	288	481	4,347	456	4,803	79
滝野川西	146,852	288	510	8,419	652	9,071	98
豊島	149,071	288	518	4,684	555	5,239	42
東十条	228,548	288	794	8,119	1,259	9,378	55
中央分室	63,541	290	219	1,262	332	1,594	5
計	2,948,623	4,339	680	143,750	12,573	156,323	2,053

※昭和町図書館 平成28年6月1日～平成29年5月15日まで改修工事のため休館し、旧昭和町児童室（北区昭和町2-7-2）にて、窓口業務のみを実施。

- 臨時休館 (1) 中央図書館・中央図書館分室・昭和町図書館を除く各図書館 特別整理 2日間～3日間
 (2) 赤羽図書館 赤羽会館保守点検 2日間
 (3) 昭和町図書館 移転作業 6日間
 (4) 全図書館 システム変更作業 6日間～7日間



(2) 地域別個人登録者数

平成30年4月1日現在

地域名	区 分	人 口	登 録 者 数	一 般	児 童	登 録 率 (%)
王 子		21,439	8,004	7,201	803	37.3
豊 島		31,512	10,709	9,772	937	34.0
堀 船		10,516	2,885	2,649	236	27.4
東 十 条		14,208	5,596	5,150	446	39.4
王 子 本 町		5,680	2,465	2,290	175	43.4
岸 町		2,654	1,150	1,080	70	43.3
中 十 条		8,647	3,343	3,097	246	38.7
十 条 台		1,310	1,073	933	140	81.9
十 条 仲 原		6,233	2,164	1,999	165	34.7
上 十 条		12,855	4,928	4,540	388	38.3
神 谷		16,170	6,034	5,451	583	37.3
赤 羽		10,884	3,372	3,109	263	31.0
西 が 丘		8,701	3,332	2,920	412	38.3
赤 羽 西		17,072	4,777	4,368	409	28.0
志 茂		19,542	6,005	5,513	492	30.7
岩 淵 町		4,776	1,391	1,290	101	29.1
赤 羽 台		9,236	3,552	3,187	365	38.5
赤 羽 南		4,786	1,799	1,660	139	37.6
赤 羽 北		15,533	5,283	4,772	511	34.0
浮 間		24,091	8,078	7,091	987	33.5
桐 ケ 丘		5,184	1,125	1,086	39	21.7
滝 野 川		34,386	12,719	11,550	1,169	37.0
西 ケ 原		17,702	6,772	6,164	608	38.3
栄 町		2,552	740	679	61	29.0
上 中 里		6,757	2,502	2,306	196	37.0
中 里		7,131	2,162	1,998	164	30.3
昭 和 町		3,091	1,048	970	78	33.9
田 端 新 町		8,258	2,741	2,521	220	33.2
東 田 端		3,473	1,056	940	116	30.4
田 端		14,677	4,361	3,981	380	29.7
区 内 総 数		349,056	121,166	110,267	10,899	34.7
北 区 以 外			35,157	33,483	1,674	
登 録 者 総 数			156,323	143,750	12,573	

※参考 人口は東京都北区町丁別世帯人口調（外国人含）平成30年4月1日現在

(3) 貸出点数

平成29年度

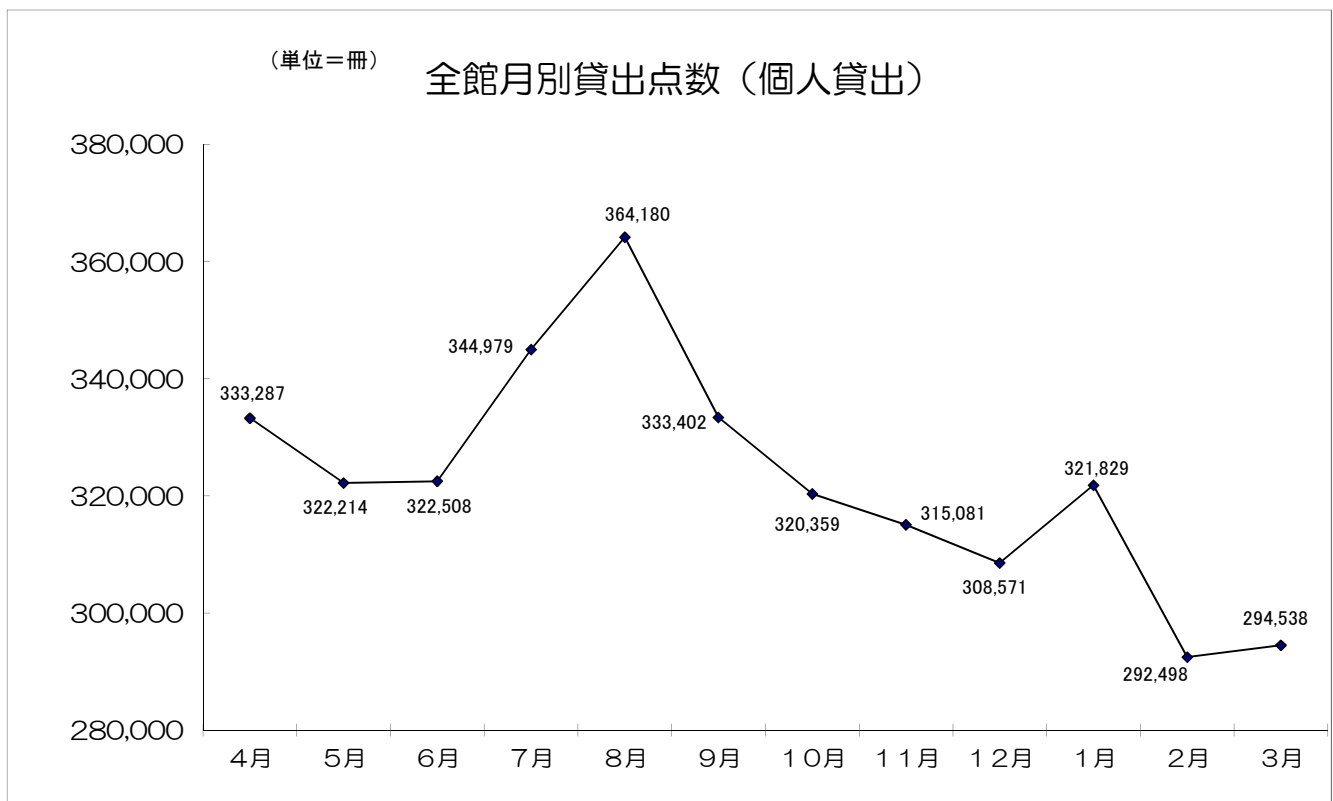
区分 館名	個人貸出							貸出総数	一日平均	団体貸出		総貸出数
	一般		児童		貸出総人数		利用団体数			貸出冊数		
	図書	AV	図書	AV	図書総数	AV総数						
中央	人数	396,005		32,587		428,592		1,098,401	1,369	6,450	1,126,745	
	点数	908,588	96,789	91,117	1,907	999,705	98,696		3,509	28,344		
滝野川	人数	121,518		9,417		130,935		300,907	456	1,409	311,730	
	点数	247,606	28,725	24,257	319	271,863	29,044		1,048	10,823		
赤羽	人数	197,626		14,681		212,307		483,088	742	1,442	490,141	
	点数	406,007	38,272	38,425	384	444,432	38,656		1,689	7,053		
浮間	人数	76,171		10,039		86,210		211,062	299	845	214,006	
	点数	170,716	13,049	26,914	383	197,630	13,432		733	2,944		
赤羽西	人数	55,234		5,539		60,773		150,993	211	550	154,647	
	点数	123,317	12,103	15,306	267	138,623	12,370		524	3,654		
昭和町	人数	49,808		4,052		53,860		130,439	190	1,018	135,989	
	点数	106,856	12,769	10,694	120	117,550	12,889		459	5,550		
田端	人数	47,642		5,512		53,154		122,509	185	1,239	128,357	
	点数	93,610	14,989	13,610	300	107,220	15,289		425	5,848		
上十条	人数	65,786		6,457		72,243		174,352	251	846	180,517	
	点数	143,981	12,897	17,289	185	161,270	13,082		605	6,165		
赤羽北	人数	47,956		4,127		52,083		123,849	181	671	126,837	
	点数	103,680	9,343	10,701	125	114,381	9,468		432	2,988		
東田端	人数	53,262		5,668		58,930		142,023	205	1,013	146,982	
	点数	110,063	16,120	15,648	192	125,711	16,312		493	4,959		
神谷	人数	56,158		4,754		60,912		142,794	212	1,387	154,143	
	点数	116,067	14,228	12,163	336	128,230	14,564		496	11,349		
滝野川西	人数	90,872		7,919		98,791		235,560	343	1,948	246,408	
	点数	198,759	17,181	19,376	244	218,135	17,425		818	10,848		
豊島	人数	60,465		5,392		65,857		164,055	229	795	172,750	
	点数	132,559	15,621	15,722	153	148,281	15,774		570	8,695		
東十条	人数	123,292		12,664		135,956		295,212	472	669	298,686	
	点数	243,163	24,030	25,805	2,214	268,968	26,244		1,025	3,474		
中央分室	人数	38,545		4,858		43,403		98,202	150	405	100,363	
	点数	79,878	5,925	12,208	191	92,086	6,116		339	2,161		
計	人数	1,480,340		133,666		1,614,006		3,873,446	5,494	20,687	3,988,301	
	点数	3,184,850	332,041	349,235	7,320	3,534,085	339,361		13,166	114,855		

※AVはCD・ビデオ・DVD・カセットテープ

(4) 月別個人貸出点数 (一般及び児童 図書・AVの合計点数)

平成29年度

月別 館名	4月	5月	6月	7月	8月	9月	10月	11月	12月	1月	2月	3月	計
中 央	98,084	95,371	92,497	99,558	101,155	94,913	90,963	84,869	79,274	94,024	82,908	84,785	1,098,401
滝 野 川	26,354	26,271	25,511	26,775	28,686	25,547	24,734	23,583	24,508	24,006	22,645	22,287	300,907
赤 羽	40,769	39,242	40,701	42,183	44,257	40,925	41,014	40,345	39,903	40,705	36,354	36,690	483,088
浮 間	18,797	16,683	17,421	19,779	20,948	18,735	16,589	17,277	16,848	16,729	15,496	15,760	211,062
赤 羽 西	13,039	12,727	11,983	12,788	13,725	13,054	12,554	12,370	12,346	12,516	11,541	12,350	150,993
昭 和 町	3,178	7,449	11,460	12,634	14,279	12,247	11,741	11,276	11,502	12,166	11,171	11,336	130,439
田 端	10,590	9,561	10,118	10,701	10,610	10,625	9,632	10,567	10,652	10,496	9,672	9,285	122,509
上 十 条	14,997	14,825	14,645	15,425	16,402	14,983	14,478	14,693	14,938	13,872	12,537	12,557	174,352
赤 羽 北	11,247	10,688	10,387	11,053	12,328	10,539	10,366	9,173	9,752	9,711	9,070	9,535	123,849
東 田 端	13,736	11,671	11,446	12,659	13,296	11,901	11,273	11,618	11,730	11,379	10,616	10,698	142,023
神 谷	12,003	11,912	12,041	13,118	13,572	12,531	10,927	11,759	11,411	11,623	10,822	11,075	142,794
滝野川西	20,322	19,601	19,002	20,297	21,794	20,430	19,803	20,147	19,541	19,444	17,660	17,519	235,560
豊 島	15,265	13,638	13,676	14,270	16,120	13,645	12,858	13,646	13,842	12,943	12,112	12,040	164,055
東 十 条	26,006	24,411	23,385	25,082	28,000	24,965	25,113	25,187	24,532	24,147	22,374	22,010	295,212
中央分室	8,900	8,164	8,235	8,657	9,008	8,362	8,314	8,571	7,792	8,068	7,520	6,611	98,202
計	333,287	322,214	322,508	344,979	364,180	333,402	320,359	315,081	308,571	321,829	292,498	294,538	3,873,446



講座・行事



古文書入門講座「初めての古文書」
平成29年5月12日～6月16日(全6回)



バリアフリー映画会「もういちど」
平成29年6月4日



子ども一日図書館員
平成29年7月28日



子どもの本のつどい in Kitaku 2017
平成29年7月22日・23日



小中高生ビブリオバトル
平成29年8月22日



親子で謎解き！中央図書館ナイトツアー
平成30年1月14日



バリアフリー朗読会
平成30年2月4日



子育てガーデン012フェア
平成30年2月24日・25日

(5) 部門別図書貸出冊数及び構成比(個人貸出)

館名	部門	総記	哲学	歴史	社会科学	自然科学	技術	産業	芸術
		冊	冊	冊	冊	冊	冊	冊	冊
中央	冊	23,594	37,304	71,552	97,632	53,267	97,741	25,501	95,702
	%	2.4%	3.7%	7.2%	9.8%	5.3%	9.8%	2.6%	9.6%
滝野川	冊	3,702	8,854	18,771	20,577	11,497	22,557	5,493	21,119
	%	1.4%	3.3%	6.9%	7.6%	4.2%	8.3%	2.0%	7.8%
赤羽	冊	6,860	18,955	29,919	38,202	20,693	39,423	9,605	41,165
	%	1.5%	4.3%	6.7%	8.6%	4.7%	8.9%	2.2%	9.3%
浮間	冊	2,341	5,770	10,190	11,782	6,813	17,785	2,885	18,337
	%	1.2%	2.9%	5.2%	6.0%	3.4%	9.0%	1.5%	9.3%
赤羽西	冊	2,101	4,988	7,699	10,459	5,389	10,652	2,691	14,921
	%	1.5%	3.6%	5.6%	7.5%	3.9%	7.7%	1.9%	10.8%
昭和町	冊	1,473	3,619	7,637	7,307	4,339	12,300	2,791	11,086
	%	1.3%	3.1%	6.5%	6.2%	3.7%	10.5%	2.4%	9.4%
田端	冊	1,757	3,461	6,368	8,141	4,288	9,755	2,101	12,926
	%	1.6%	3.2%	5.9%	7.6%	4.0%	9.1%	2.0%	12.1%
上十条	冊	2,081	5,395	9,168	11,549	6,744	15,058	2,804	18,710
	%	1.3%	3.3%	5.7%	7.2%	4.2%	9.3%	1.7%	11.6%
赤羽北	冊	1,263	4,070	6,881	7,788	5,612	10,185	2,470	10,732
	%	1.1%	3.6%	6.0%	6.8%	4.9%	8.9%	2.2%	9.4%
東田端	冊	1,760	4,135	7,285	7,708	4,422	11,212	2,193	12,441
	%	1.4%	3.3%	5.8%	6.1%	3.5%	8.9%	1.7%	9.9%
神谷	冊	1,236	3,642	7,025	8,060	4,789	11,333	2,246	15,445
	%	1.0%	2.8%	5.5%	6.3%	3.7%	8.8%	1.8%	12.0%
滝野川西	冊	2,863	8,129	14,761	16,759	9,612	20,792	3,947	21,809
	%	1.3%	3.7%	6.8%	7.7%	4.4%	9.5%	1.8%	10.0%
豊島	冊	1,962	4,602	7,553	9,410	5,128	10,853	1,763	14,367
	%	1.3%	3.1%	5.1%	6.3%	3.5%	7.3%	1.2%	9.7%
東十条	冊	3,456	10,800	17,393	19,698	11,060	26,715	4,555	25,960
	%	1.3%	4.0%	6.5%	7.3%	4.1%	9.9%	1.7%	9.7%
中央分室	冊	1,536	3,149	4,965	7,576	4,442	8,299	1,492	7,506
	%	1.7%	3.4%	5.4%	8.2%	4.8%	9.0%	1.6%	8.2%
合計	冊	57,985	126,873	227,167	282,648	158,095	324,660	72,537	342,226
	%	1.6%	3.6%	6.4%	8.0%	4.5%	9.2%	2.1%	9.7%

言語	文学	国際	地域資料	小計	児童書	合計	雑誌	総合計
17,999	192,632	8,025	8,913	729,862	212,447	942,309	57,396	999,705 冊
1.8%	19.3%	0.8%	0.9%	73.0%	21.3%	94.3%	5.7%	100%
3,658	71,239	1,340	1,338	190,145	66,891	257,036	14,827	271,863 冊
1.3%	26.2%	0.5%	0.5%	69.9%	24.6%	94.5%	5.5%	100%
6,694	112,361	3,900	1,491	329,268	94,600	423,868	20,564	444,432 冊
1.5%	25.3%	0.9%	0.3%	74.1%	21.3%	95.4%	4.6%	100%
1,941	43,830	225	450	122,349	65,269	187,618	10,012	197,630 冊
1.0%	22.2%	0.1%	0.2%	61.9%	33.0%	94.9%	5.1%	100%
1,383	34,176	138	367	94,964	34,027	128,991	9,632	138,623 冊
1.0%	24.7%	0.1%	0.3%	68.5%	24.5%	93.1%	6.9%	100%
1,118	29,260	57	224	81,211	30,460	111,671	5,879	117,550 冊
1.0%	24.9%	0.0%	0.2%	69.1%	25.9%	95.0%	5.0%	100%
1,246	22,256	225	207	72,731	27,203	99,934	7,286	107,220 冊
1.2%	20.8%	0.2%	0.2%	67.8%	25.4%	93.2%	6.8%	100%
1,845	38,699	338	458	112,849	37,069	149,918	11,352	161,270 冊
1.1%	24.0%	0.2%	0.3%	70.0%	23.0%	93.0%	7.0%	100%
1,401	28,183	100	383	79,068	27,321	106,389	7,992	114,381 冊
1.2%	24.6%	0.1%	0.3%	69.1%	23.9%	93.0%	7.0%	100%
1,429	29,887	150	142	82,764	34,032	116,796	8,915	125,711 冊
1.1%	23.8%	0.1%	0.1%	65.8%	27.1%	92.9%	7.1%	100%
1,419	34,764	170	271	90,400	28,425	118,825	9,405	128,230 冊
1.1%	27.1%	0.1%	0.2%	70.5%	22.2%	92.7%	7.3%	100%
2,911	59,506	371	634	162,094	45,047	207,141	10,994	218,135 冊
1.3%	27.3%	0.2%	0.3%	74.3%	20.7%	95.0%	5.0%	100%
1,422	47,996	105	372	105,533	32,537	138,070	10,211	148,281 冊
1.0%	32.4%	0.1%	0.3%	71.2%	21.9%	93.1%	6.9%	100%
3,541	66,896	635	611	191,320	62,728	254,048	14,920	268,968 冊
1.3%	24.9%	0.2%	0.2%	71.1%	23.3%	94.5%	5.5%	100%
1,388	17,269	135	318	58,075	29,406	87,481	4,605	92,086 冊
1.5%	18.8%	0.1%	0.3%	63.1%	31.9%	95.0%	5.0%	100%
49,395	828,954	15,914	16,179	2,502,633	827,462	3,330,095	203,990	3,534,085 冊
1.4%	23.5%	0.5%	0.5%	70.8%	23.4%	94.2%	5.8%	100%

2. 蔵書数及び29年度受入数・除籍数

館名	部門	総記	哲学	歴史	社会科学	自然科学	技術	産業	芸術
		冊	冊	冊	冊	冊	冊	冊	冊
中央	冊	15,174	14,132	30,652	58,637	24,578	27,984	11,287	33,843
	%	3.7%	3.4%	7.4%	14.1%	5.9%	6.7%	2.7%	8.2%
滝野川	冊	1,729	1,844	6,946	7,257	3,727	2,204	1,236	5,792
	%	2.2%	2.4%	8.9%	9.3%	4.8%	2.8%	1.6%	7.4%
赤羽	冊	2,000	1,694	6,366	6,362	3,083	3,039	1,633	6,327
	%	2.7%	2.3%	8.5%	8.5%	4.1%	4.1%	2.2%	8.4%
浮間	冊	536	164	1,250	660	499	218	164	2,645
	%	1.6%	1.6%	3.8%	2.0%	1.5%	0.7%	0.5%	8.1%
赤羽西	冊	197	86	859	486	294	290	65	1,472
	%	0.9%	0.9%	3.8%	2.1%	1.3%	1.3%	0.3%	6.5%
昭和町	冊	389	379	1,587	1,203	581	998	1,011	1,953
	%	1.2%	1.2%	5.0%	3.8%	1.8%	3.2%	3.2%	6.2%
田端	冊	226	85	713	548	299	232	119	1,417
	%	1.2%	1.2%	3.8%	2.9%	1.6%	1.2%	0.6%	7.5%
上十条	冊	446	359	1,459	821	523	610	314	2,888
	%	1.5%	1.5%	4.7%	2.7%	1.7%	2.0%	1.0%	9.4%
赤羽北	冊	376	222	1,302	820	167	279	58	1,675
	%	1.4%	0.8%	4.8%	3.0%	0.6%	1.0%	0.2%	6.2%
東田端	冊	308	286	1,352	1,076	640	345	176	2,422
	%	1.0%	1.0%	4.6%	3.7%	2.2%	1.2%	0.6%	8.2%
神谷	冊	204	221	1,861	830	628	473	221	3,864
	%	0.6%	0.6%	5.4%	2.4%	1.8%	1.4%	0.6%	11.3%
滝野川西	冊	451	439	2,050	893	608	377	152	2,637
	%	1.4%	1.4%	6.5%	2.8%	1.9%	1.2%	0.5%	8.4%
豊島	冊	305	532	2,069	1,323	837	453	185	4,123
	%	0.9%	0.9%	6.1%	3.9%	2.5%	1.3%	0.5%	12.2%
東十条	冊	279	439	1,393	1,193	847	1,070	203	3,238
	%	0.9%	0.9%	4.3%	3.7%	2.6%	3.3%	0.6%	10.1%
中央分室	冊	255	346	1,092	1,437	1,247	3,030	503	1,079
	%	0.9%	0.9%	3.9%	5.1%	4.4%	10.7%	1.8%	3.8%
北区(共通)	冊	10,279	22,756	35,437	68,666	33,410	53,449	17,911	39,998
	%	2.4%	2.4%	8.3%	16.0%	7.8%	12.5%	4.2%	9.3%
合計	冊	33,154	43,984	96,388	152,212	71,968	95,051	35,238	115,373
	%	2.5%	2.5%	7.1%	11.3%	5.3%	7.0%	2.6%	8.6%

※北区(共通)とは、所蔵館を持たない北区図書館共通資料をいい、返却された館の書架に配架される。

平成30年3月31日現在

言語	文学	地域資料	国際	小計	児童書	総数	北区(共通)	図書受入数	除籍数
7,667	88,059	30,008	8,045	350,066	64,782	414,848	3,566	22,580	19,205
1.8%	21.2%	7.2%	1.9%	84.4%	15.6%	100%			
1,442	16,300	3,132	2,793	54,402	23,539	77,941	37,288	8,778	10,203
1.9%	20.9%	4.0%	3.6%	69.8%	30.2%	100%			
1,551	13,513	3,313	3,297	52,178	22,806	74,984	44,975	11,761	12,167
2.1%	18.0%	4.4%	4.4%	69.6%	30.4%	100%			
292	6,870	1,590	1	14,889	17,746	32,635	34,995	5,818	5,596
0.9%	21.1%	4.9%	0.003%	45.6%	54.4%	100%			
244	3,740	1,249	3	8,985	13,665	22,650	26,506	6,423	6,792
1.1%	16.5%	5.5%	0.013%	39.7%	60.3%	100%			
404	5,840	1,438	-	15,783	15,815	31,598	33,283	5,352	6,854
1.3%	18.5%	4.6%	-	49.9%	50.1%	100%			
205	3,325	1,009	-	8,178	10,759	18,937	17,097	4,532	4,900
1.1%	17.6%	5.3%	-	43.2%	56.8%	100%			
442	5,864	1,462	27	15,215	15,515	30,730	29,923	5,232	6,886
1.4%	19.1%	4.8%	0.088%	49.5%	50.5%	100%			
234	5,977	1,130	2	12,242	14,913	27,155	27,526	4,856	5,236
0.9%	22.0%	9.2%	0.007%	45.1%	54.9%	100%			
377	7,522	702	-	15,206	14,211	29,417	30,940	5,821	6,106
1.3%	25.6%	2.4%	-	51.7%	48.3%	100%			
288	7,919	1,491	-	18,000	16,278	34,278	32,444	5,646	6,602
0.8%	23.1%	4.3%	-	52.5%	47.5%	100%			
445	7,418	1,512	51	17,033	14,335	31,368	41,857	7,313	10,965
1.4%	23.6%	4.8%	0.163%	54.3%	45.7%	100%			
435	7,117	1,478	1	18,858	14,994	33,852	33,859	5,081	6,477
1.3%	21.0%	4.4%	0.003%	55.7%	44.3%	100%			
350	5,293	1,146	477	15,928	16,247	32,175	32,500	5,424	6,686
1.1%	16.5%	3.6%	1.5%	49.5%	50.5%	100%			
280	7,955	627	-	17,851	10,507	28,358	1,214	1,979	1,349
1.0%	28.1%	2.2%	-	62.9%	37.1%	100%			
7,424	138,643	-	-	427,973	-	427,973	-	(再掲) 54,291	(再掲) 33,695
1.7%	32.4%	-	-	100%	-	100%			
22,080	331,355	51,287	14,697	1,062,787	286,112	1,348,899	427,973	106,596	116,024
1.6%	24.6%	3.8%	1.1%	78.8%	21.2%	100%			

※木のおもちゃ・布の絵本は児童書に含む。

3. 視聴覚事業

(1) CD保有数及びAV貸出数内訳 平成30年3月31日現在

平成29年度

区分 館名	CD保有数						AV貸出数内訳			
	クラシック	外国の音楽	日本の音楽	語学・演芸他	児童	合計	DVD	C D	カセット・ビデオ・その他	合計
中央	3,454	3,761	5,016	2,038	1,018	15,287	26,072	72,575	49	98,696
滝野川	773	1,496	2,762	507	350	5,888	1,844	27,192	8	29,044
赤羽	854	717	1,069	263	158	3,061	1,457	37,186	13	38,656
浮間	397	592	866	275	128	2,258	545	12,885	2	13,432
赤羽西	640	533	787	186	79	2,225	451	11,905	14	12,370
昭和町	620	817	1,269	347	184	3,237	437	12,451	1	12,889
田端	412	536	629	124	84	1,785	845	14,434	10	15,289
上十条	798	1,104	1,465	192	232	3,791	708	12,373	1	13,082
赤羽北	355	591	627	218	147	1,938	263	9,204	1	9,468
東田端	323	773	1,103	235	225	2,659	582	15,726	4	16,312
神谷	444	1,215	2,239	181	198	4,277	442	14,120	2	14,564
滝野川西	943	706	720	238	139	2,746	633	16,788	4	17,425
豊島	658	912	1,135	236	182	3,123	406	15,361	7	15,774
東十条	241	415	583	339	394	1,972	5,448	20,753	43	26,244
中央分室	660	151	252	121	63	1,247	202	5,912	2	6,116
北区(共通)	4,475	6,076	9,219	1,660	1,278	22,708				
合計	16,047	20,395	29,741	7,160	4,859	78,202	40,335	298,865	161	339,361

(2) 16ミリフィルム・16ミリ映写機等の貸出(中央図書館)

平成29年度

区分	16ミリフィルム(巻)	16ミリ映写機(台)	ビデオ映写機(台)	視聴延人数(人)
貸出数	2	9	0	773
保有数	106	5	2	

(3) 16ミリ映写機検定

平成29年度

16ミリ映写機検定台数(台)	12
----------------	----



4. 相談業務（レファレンスサービス、レフェラルサービス）

相談業務月別件数表

平成29年度

月別 館名	29年 4月	5	6	7	8	9	10	11	12	30年 1月	2	3	計
中央	4,790	4,863	4,937	5,393	5,736	4,923	4,434	6,361	5,144	4,378	4,203	4,364	59,526
滝野川	1,493	1,756	1,516	2,434	2,532	2,307	2,232	2,002	2,552	2,143	2,195	2,148	25,310
赤羽	1,502	1,390	1,562	1,804	2,002	1,497	1,595	1,469	1,762	1,490	1,501	1,558	19,132
浮間	607	747	687	751	924	718	627	696	653	574	524	664	8,172
赤羽西	160	197	173	215	353	250	214	229	242	229	208	210	2,680
昭和町	316	530	880	872	1,373	911	888	715	855	892	728	831	9,791
田端	990	1,091	1,182	1,121	1,040	1,000	862	922	997	759	712	822	11,498
上十条	410	350	430	502	497	349	361	368	373	283	283	356	4,562
赤羽北	861	833	799	841	905	807	776	664	732	701	639	728	9,286
東田端	1,072	1,191	1,181	1,300	1,144	998	1,017	1,190	1,185	1,295	982	1,162	13,717
神谷	477	475	512	479	558	650	362	422	361	344	313	286	5,239
滝野川西	1,157	1,126	1,187	1,598	1,566	1,558	1,246	1,347	1,458	1,215	982	1,244	15,684
豊島	860	842	863	894	1,019	799	728	895	755	818	769	758	10,000
東十条	1,307	1,747	1,513	1,550	1,687	1,406	1,690	1,582	1,607	1,593	1,521	1,786	18,989
中央分室	486	439	512	475	529	476	420	395	338	324	320	349	5,063
合計	16,488	17,577	17,934	20,229	21,865	18,649	17,452	19,257	19,014	17,038	15,880	17,266	218,649

5. 予約サービス

(1) 予約サービス月別件数表

平成29年度

月別 館名	29年 4月	5	6	7	8	9	10	11	12	30年 1月	2	3	計
中央	2,946	2,975	3,059	2,987	3,101	3,155	2,830	3,106	2,888	2,930	2,745	3,197	35,919
滝野川	2,205	2,506	2,456	2,114	2,387	2,224	2,456	2,126	2,195	1,891	1,999	2,072	26,631
赤羽	3,284	2,715	3,006	3,007	3,313	3,367	3,368	3,297	2,996	3,107	2,515	2,937	36,912
浮間	1,319	1,113	1,188	1,478	1,380	1,234	1,165	1,176	1,106	984	864	1,144	14,151
赤羽西	1,148	1,172	1,000	1,266	1,355	1,307	1,213	1,075	1,104	1,042	1,077	1,424	14,183
昭和町	647	827	1,055	973	1,073	917	895	966	928	987	773	844	10,885
田端	1,393	1,331	1,548	1,486	1,308	1,480	1,235	1,520	1,423	1,347	1,159	1,201	16,431
上十条	1,065	1,181	1,099	1,203	1,315	1,130	1,204	1,116	1,187	1,226	944	1,266	13,936
赤羽北	863	949	919	880	887	926	941	756	727	791	681	762	10,082
東田端	1,233	1,246	1,279	1,288	1,493	1,401	1,292	1,319	1,548	1,320	1,192	1,367	15,978
神谷	695	620	702	507	608	603	578	658	588	508	697	839	7,603
滝野川西	2,288	2,312	2,350	2,434	2,431	2,516	2,646	2,250	2,274	2,308	2,095	2,083	27,987
豊島	1,194	1,011	1,083	1,156	1,147	983	1,054	1,008	944	957	767	996	12,300
東十条	1,720	1,555	1,476	1,672	1,866	1,659	1,679	1,579	1,586	1,637	1,490	1,491	19,410
中央分室	744	627	692	629	562	562	659	629	525	512	496	605	7,242
合計	22,744	22,140	22,912	23,080	24,226	23,464	23,215	22,581	22,019	21,547	19,494	22,228	269,650
インターネット予約	58,015	58,640	58,680	61,369	60,608	62,074	61,641	59,170	56,844	62,132	51,362	52,704	703,239
合計	80,759	80,780	81,592	84,449	84,834	85,538	84,856	81,751	78,863	83,679	70,856	74,932	972,889

※利用者端末機からの予約は、各館の予約数に含む。

(2) 相互貸借数 (国立国会図書館・都立図書館・他区立図書館・第2ブロック・区内相互協力)

平成29年度

館名	区分	北区が申し込んだ件数	他市区町村から申込があった件数	区内相互協力数		
				図書	C D	計
中 央		507	6,155	229,641	31,028	260,669
滝 野 川		945	399	116,593	15,227	131,820
赤 羽		807	578	145,904	16,193	162,097
浮 間		227	364	76,242	8,248	84,490
赤 羽 西		240	201	77,848	7,397	85,245
昭 和 町		184	205	54,804	7,073	61,877
田 端		155	201	72,961	11,169	84,130
上 十 条		163	266	87,747	9,712	97,459
赤 羽 北		183	185	75,791	10,465	86,256
東 田 端		166	212	66,591	11,335	77,926
神 谷		71	218	64,466	9,020	73,486
滝 野 川 西		412	291	105,917	11,563	117,480
豊 島		130	214	69,736	9,554	79,290
東 十 条		355	207	121,442	13,513	134,955
中 央 分 室		226	31	77,134	7,218	84,352
合 計		4,771	9,727	1,442,817	178,715	1,621,532

6. 国際コーナー (多文化言語コーナー) の資料数

平成30年3月31日現在

館名	区分	外国図書(冊)	雑誌(誌)	新聞(紙)
滝 野 川	2,793	9	1	
赤 羽	3,297	5	4	
合 計	14,135	29	11	

7. 児童サービス

(1) おはなし会、読み聞かせ、子ども会

平成29年度

館名	おはなし会		赤ちゃん向けおはなし会		子ども会(映画会)		合 計	
	回数	参加人数	回数	参加人数	回数	参加人数	回数	参加人数
中 央	227	3,442	33	824	4	200	264	4,466
滝 野 川	24	358	12	309	2	134	38	801
赤 羽	10	255	15	612	3	504	28	1,371
浮 間	88	1,597	0	0	2	79	90	1,676
赤 羽 西	23	838	0	0	0	0	23	838
昭 和 町	8	100	9	119	2	91	19	310
田 端	0	0	22	253	1	25	23	278
上 十 条	15	170	12	107	2	45	29	322
赤 羽 北	26	248	0	0	0	0	26	248
東 田 端	10	84	10	264	2	109	22	457
神 谷	0	0	12	166	0	0	12	166
滝 野 川 西	11	100	11	233	0	0	22	333
豊 島	10	190	10	104	2	60	22	354
東 十 条	46	785	49	1,208	2	207	97	2,200
中 央 分 室	0	0	11	121	1	19	12	140
合 計	498	8,167	206	4,320	23	1,473	727	13,960

(2) 子ども一日図書館員

実施日 平成29年7月28日(金)

平成29年度

館名	参加人数	小学4年	小学5年	小学6年	館名	参加人数	小学4年	小学5年	小学6年
中央	12	9	1	2	赤羽北	4	4	0	0
滝野川	11	3	7	1	東田端	7	2	4	1
赤羽	14	9	3	2	神谷	5	0	4	1
浮間	4	0	2	2	滝野川西	9	6	3	0
赤羽西	1	1	0	0	豊島	9	0	5	4
昭和町	4	2	1	1	東十条	6	2	4	0
田端	5	4	1	0	中央分室	3	1	1	1
上十条	2	2	0	0	合計	96	45	36	15

(3) 子どもの本のつどい in Kitaku 2017 (北区図書館活動区民の会協働事業)

平成29年7月22日(土) 午前10時～午後3時 ・23日(日) 午前10時～午後3時

会場：中央図書館2階 おはなしの部屋及び3階ホール 参加人数：743名(22日:356名、23日:387名)

- ・赤ちゃん向けおはなし会
- ・就学前の子向けのおはなし会・かみしばい
- ・小学生向けおはなし会

(4) 読書会 (*印は、北区図書館活動区民の会協働事業)

平成29年度

講座名	会場	実施日	課題本・テーマ	参加者数
子どもの絵本のよみくらべ 絵本を楽しもう*	中央図書館	7月12日	「ももたろう」	10
		10月11日	「くんちゃんのはたけしごと」	7
		2月14日	「ピーターラビットのおはなし」	11
		9月3日	パパもいっしょのおはなし会	49
		2月18日	パパもいっしょのおはなし会	54
読書会*	中央図書館	4月1日	「ちいさいおうち」	9
		5月6日	「さぶ」	8
		6月10日	「小公女」	8
		7月8日	「長くつ下のピッピ」	6
		8月5日	「あなたが面白いと思う本、紹介したい本」	7
		9月2日	「思い出のマーニー」	6
		10月7日	「ぼくがぼくであること」	6
		11月4日	「ニルスのふしぎな旅」	10
		12月2日	「テラピシアにかける橋」	5
		1月6日	「六号病室のなかまたち」	8
		2月3日	「ノンちゃん雲に乗る」	7
		3月10日	「のっぽのサラ」	6
		合計		

(5) 書評合戦

平成29年度

事業名	会場	実施日	テーマ	参加者数
ビブリオバトル	中央図書館	8月22日	「いちおしの本」(小中高生対象)	19
		11月4日	「おすすめの一冊」(一般対象)	26
合計				45

(6) 子育て応援団事業 (*印は、北区図書館活動区民の会協働事業)

平成29年度

事業名	会場	回数	人数
ブックスタート *	北区保健所(王子)	24	799
	滝野川健康支援センター(滝野川)	24	812
	赤羽会館(赤羽)	24	1,143
	合 計	72	2,754
ブックスタートフォローアップ *		99	3,573
3歳児絵本プレゼント			2,072

(7) 学校支援

平成29年度

館名	図書館への来館				学校等への訪問								合 計	
	職場体験		体験訪問(見学)		ブックトーク		読み聞かせ		幼・保(除く学校)		学校図書館整備			
	日数	延べ人数	回数	参加人数	回数	参加人数	回数	参加人数	回数	参加人数	回数	参加人数	回数	参加人数
中 央	18	85	12	418	36	1,511	7	223	0	0	1	8	74	2,245
滝 野 川	2	14	1	6	12	303	0	0	0	0	9	37	24	360
赤 羽	14	48	9	223	30	999	62	1,816	1	57	0	0	116	3,143
浮 間	5	20	10	168	0	0	0	0	0	0	1	12	16	200
赤 羽 西	5	12	5	121	0	0	0	0	11	413	0	0	21	546
昭 和 町	2	4	3	10	0	0	0	0	0	0	0	0	5	14
田 端	2	6	1	13	0	0	0	0	0	0	0	0	3	19
上 十 条	6	10	1	7	0	0	0	0	0	0	0	0	7	17
赤 羽 北	2	4	3	90	0	0	0	0	0	0	0	0	5	94
東 田 端	2	4	2	59	0	0	0	0	0	0	0	0	4	63
神 谷	4	10	2	6	0	0	0	0	0	0	0	0	6	16
滝野川西	0	0	2	66	0	0	0	0	0	0	0	0	2	66
豊 島	6	20	5	154	0	0	0	0	0	0	0	0	11	174
東 十 条	4	12	1	70	0	0	0	0	0	0	0	0	5	82
中央分室	4	8	1	14	0	0	0	0	0	0	0	0	5	22
合 計	76	257	58	1,425	78	2,813	69	2,039	12	470	11	57	304	7,061

8. 障害者サービス

(1) 録音図書(DAISY:デージー)等の貸出(中央図書館)

平成29年度

登録人数(人)	利用延人数(人)	貸出数(巻)	貸出 内訳	カセットテープ(巻)	DAISY(巻)	CD(巻)	点字(冊)
98	2,717	3,922			20	3,611	166

※ DAISY:デージー = デジタル録音図書

(2) 録音図書（DAISY：デージー）等の保有数 平成30年3月31日現在

館名	録音図書			点字図書 (冊)	大活字本 (冊)	拡大読書器 (台)
	カセットテープ(巻)	DAISY(巻)	MMD(巻)			
中央	5	347	307	607	1,763	4
滝野川	0	0	0	0	504	2
赤羽	0	0	0	0	759	1
浮間	0	0	0	0	475	1
赤羽西	0	0	0	0	212	1
昭和町	0	0	0	0	261	1
田端	0	0	0	0	93	1
上十条	0	0	0	0	526	1
赤羽北	0	0	0	0	134	1
東田端	0	0	0	0	169	1
神谷	0	0	0	0	334	1
滝野川西	0	0	0	0	196	1
豊島	0	0	0	0	183	1
東十条	0	0	0	0	177	2
中央分室	0	0	0	0	132	1
合計	5	347	307	607	5,918	20

※ DAISY：デージー = デジタル録音図書 MMD = マルチメディアデージー

(3) 相互貸借 北区→他自治体 平成29年度

録音テープ(巻)	DAISY(巻)	点字(冊)	計
0	168	26	194

(4) 対面音訳(中央・滝野川・赤羽図書館、滝野川西区民センター) 平成29年度

ボランティア登録人数(人)	対面音訳回数(回)
40	231

(5) 宅配サービス利用状況 平成29年度

登録人数(人)	利用件数	貸出数	貸出 内訳	図書(冊)	CD(巻)	DVD(巻)	カセットテープ(巻)
				315	7	4	0

(6) DAISY再生機の貸出 平成29年度

保有数(台)	貸出数(件)
17	18

(7) 利用推進事業 (北区図書館活動区民の会協働事業) 平成29年度

事業名	開催場所	実施日	件数/参加人数
手話(筆談)サポートデスク	中央図書館 1階返却カウンター付近	毎月第3土曜日 13時~16時 (4月~3月)全12回	7件
バリアフリー朗読会(手話付)	十条台ふれあい館	2月4日	31人
バリアフリー映画会 (字幕・音声ガイド付・手話通訳あり)	中央図書館	6月4日 もういちど	66人
		9月10日 暗いところで待ち合わせ	55人
		11月11日 間宮兄弟	48人
		3月18日 グーグーだって猫である	54人

9. リサイクル事業

平成29年度

館名	一般	児童	雑誌	合計
中央	2,072	213	4,064	6,349
滝野川	2,070	441	2,800	5,311
赤羽	6,380	20	2,108	8,508
浮間	1,076	51	1,459	2,586
赤羽西	286	0	1,405	1,691
昭和町	1,066	169	715	1,950
田端	1,574	92	1,314	2,980
上十条	587	170	1,410	2,167
赤羽北	1,744	6	1,626	3,376
東田端	2,032	10	1,907	3,949
神谷	630	18	1,860	2,508
滝野川西	2,506	567	1,508	4,581
豊島	2,443	163	1,890	4,496
東十条	844	0	1,473	2,317
中央分室	454	42	395	891
合計	25,764	1,962	25,934	53,660

10. 視察、見学など（中央図書館）平成29年度

回数	31
人数	145

11. 講演会・講座等

(1) 講演会・講座等(*印は、北区図書館活動区民の会協働事業)

平成29年度

講演会名	会場	実施日	講師	参加人数
古文書講座(全6回)	中央図書館	5月12日 ～6月16日	日本近世史研究家 保垣 孝幸氏	150
歴史講演会 「近藤勇、瀧野川へ」*		5月20日	幕末史研究家 菊池 明氏	72
公開歴史講座 滝野川・帝国種苗殖産の昭和史		10月21日	日本近現代史研究家 黒川 徳男氏	40
ワークショップ「親子で謎解き!中央図書館ナイトツアー」*		1月14日	中央図書館地域資料専門員	37
歴史講演会 「渋沢栄一と城北地域の社会福祉事業」*		1月27日	渋沢資料館副館長 桑原 功一氏	47
公開歴史講座 ここが年貢の納めどき～江戸の村と年貢		3月17日	日本近世史研究家 保垣 孝幸氏	52
	計11回		合計	398

(2) ボランティア養成講座(*印は、北区図書館活動区民の会協働事業)

平成29年度

講座名	会場	実施日	講師	参加人数	回数	
音訳者養成初心者講座	中央図書館	5月17日 ～8月9日	音訳講師 遠藤 美枝子氏・星名 久子氏	150	10	
デイジー編集講習会		12月21・22日	DAISY TOKYO理事長 森田 聡子氏	30	2	
児童 養成 講座 24 回)		読み聞かせ初心者・初級者講座 「意義・基本」、「基礎」	6月14日・21日	児童図書館研究会運営委員 黒沢 克朗氏	86	2
		ステップアップ講座「ブック トーク」基礎知識 選書 実 践	10月11日・18日	児童図書館研究会運営委員 黒沢 克朗氏	59	2
		ステップアップ講座「児童心 理」子どものこころの成長 ～豊かな心と大人のかかわり～	1月31日	臨床心理士 永田 陽子氏	46	1
		ステップアップ講座「ブック トーク」基礎知識 選書 実 践	3月7日・13日	谷川 寿世氏	59	2
		おはなし会ボランティア交流会	3月14日	図書館ボランティア	32	1
		おはなし会ボランティア養成講 座 勉強会「絵本」「語り」 「紙芝居」	4月10日 ～3月12日	図書館ボランティア	443	15
講演会「昔話と子ども～昔話が 語る子どもの成長」*	東十条区民 センター	1月8日	小澤昔ばなし研究所所長 小澤 俊夫氏	134	1	
	合計			1039	36	

(3) 映画会 (北区図書館活動区民の会協働事業)

平成29年度

講演会名	会 場	実 施 日	参加人数	回 数
16ミリ映画上映会	中央図書館	7月30日 10月22日	147	全2回

(4) 地域情報の収集など (北区図書館活動区民の会協働事業)

平成29年度

事 業 名	会 場	実 施 日	参加人数	回 数
北区の歴史を学ぶ会	中央図書館	4月15日 ~3月27日	148	全11回

(5) 子育て情報支援室事業

平成29年度

名 称	会 場	実 施 日	参加人数	回 数
子育て情報支援室 乳幼児一時保育	中央図書館	5月11日 ~3月27日	235	20

(6) 他課・関係機関との連携など

平成29年度

名 称	会 場	実 施 日	他課・関係機関	参加人数
家族で楽しもう！ わらべうた・えほん・おはなしの世界	中央図書館	6月25日 11月19日	よみきかせの会 たんぼぼ	205
大人のためのおはなし会	中央図書館	11月12日	北区おはなしの会	51
紙芝居さんまい	中央図書館	10月1日	紙芝居サークル きたきた座	180
合 計				436

Ⅲ過去5年間の歩み

1. 図書関係費（経費は各年度とも当初予算額）

千円

年度		25	26	27	28	29
区分						
図書館費		1,006,912	983,083	1,005,404	1,000,537	1,138,994
図書購入費		130,257	133,979	134,282	131,811	134,282
新聞雑誌等購入費		29,501	29,339	30,344	29,575	30,242
視聴覚資料購入費		8,743	8,993	8,993	8,993	8,993
奉仕整理経費		32,166	35,049	33,104	32,733	34,833
電算経費		122,538	115,595	106,051	111,033	187,346
管理費		683,707	660,128	692,630	686,392	743,298
職員数（うち司書・司書補）	人	60(18)	59(17)	59(16)	61(16)	62(16)
					非常勤職員2人を含む	非常勤職員2人を含む

2. サービス実績

年度		25	26	27	28	29
区分						
北区の人口（住民基本台帳：4月1日）		335,818	338,854	342,732	346,249	349,056
資料費	金額（千円）	168,501	172,311	173,619	170,379	173,517
	区民一人当たり（円）	502	509	507	492	497
登録者	登録者数（人）	199,910	214,800	257,053	204,860	156,323
	登録率（％）	59.5	63.4	75.0	59.2	44.8
	北区民登録者（人）	149,001	159,869	191,424	155,990	121,166
	北区民登録率（％）	44.4%	47.2%	55.9%	45.1%	34.7%
図書資料数と貸出数	蔵書数（冊）	1,284,770	1,298,446	1,340,237	1,337,731	1,348,899
	区民一人当たりの蔵書数（冊）	3.8	3.8	3.9	3.9	3.9
	貸出冊数（※1）（冊）	3,536,683	3,332,579	3,642,418	3,568,270	3,534,085
	登録者一人当たりの貸出数（冊）	17.7	15.5	14.2	17.4	22.6
雑誌	蔵書利用率（冊）	2.8	2.6	2.7	2.7	2.6
	タイトル数（誌）	662	653	657	676	673
視聴覚資料数と貸出数	貸出点数（※1の貸出冊数を含む）（点）	219,431	210,364	221,240	216,823	203,990
	16ミリ保有数（巻）	109	112	103	106	106
	貸出数（巻）	31	14	2	26	2
	利用率（回）	0.3	0.1	0.0	0.2	0.0
	C D 保有数（巻）	81,779	79,734	80,477	77,813	78,202
	D V D 保有数（巻）	3,975	4,134	4,218	4,596	4,841
	カセット保有数（巻）	1,166	1,140	1,130	1,098	398
	貸出数（※2）（巻）	456,658	408,207	400,564	374,439	339,361
利用率（回）	5.3	4.8	4.7	4.5	4.1	
障害者サービス DAISY等の貸出（点）	3,717	4,195	3,758	3,726	3,756	
すべての貸出点数	総貸出点数（点）	3,997,089	3,744,995	4,046,742	3,946,461	3,877,204
	1日当たりの貸出（点）	13,596	12,738	13,764	13,423	13,188
	登録者一人当たりの貸出数（点）	20.0	17.4	15.7	19.3	24.8

※1 貸出点数は個人分

※2 AV資料すべての貸出数

3. 入館者数

館名	年度	25	26	27	28	29
	区分					
中央	総数	781,019	804,607	779,027	760,670	705,409
	一日平均	2,448	2,507	2,427	2,377	2,254
滝野川	総数	294,663	303,304	299,699	277,637	242,291
	一日平均	1,009	1,032	1,019	948	844
赤羽	総数	455,224	47,912	470,547	552,345	563,696
	一日平均	1,570	169	1,657	1,898	1,971
浮間	総数	144,294	150,064	147,788	149,562	141,394
	一日平均	494	510	503	510	491
赤羽西	総数	97,990	106,770	91,522	90,672	87,904
	一日平均	336	363	311	309	305
昭和町	総数	111,393	111,211	114,673	30,441	101,409
	一日平均	381	378	390	108	357
田端	総数	93,964	24,261	81,798	96,690	94,984
	一日平均	322	84	281	330	330
上十条	総数	108,790	110,807	110,475	104,836	98,181
	一日平均	373	377	376	358	341
赤羽北	総数	99,972	110,903	102,531	99,276	93,360
	一日平均	342	377	349	339	325
東田端	総数	99,016	95,441	101,573	102,292	93,374
	一日平均	339	325	345	349	324
神谷	総数	134,101	185,837	149,984	141,848	138,609
	一日平均	459	632	510	484	481
滝野川西	総数	148,227	155,858	153,037	147,629	146,852
	一日平均	508	530	521	504	510
豊島	総数	161,984	159,781	158,130	158,148	149,071
	一日平均	555	543	538	540	518
東十条	総数	245,575	254,507	249,162	240,951	228,548
	一日平均	841	866	847	822	794
中央分室	総数	65,990	63,047	63,663	67,197	63,541
	一日平均	224	212	214	227	219
合計	総数	3,042,202	2,684,310	3,073,609	3,020,194	2,948,623
	一日平均	10,201	8,905	10,288	10,103	10,064

※平成26年度、赤羽・田端図書館は耐震・改修工事のため休館し、仮移転先で窓口業務のみを実施。

平成28年度、昭和町図書館は改修工事のため休館し、仮移転先で窓口業務のみを実施。

4. 蔵書数

(1) 館別蔵書数

※平成27年度から、各図書館の蔵書数に、北区（共通）を含む。

各年度末現在

館名	年度	25	26	27	28	29
	区分					
中央	一般書	325,145	330,834	345,768	350,205	353,632
	児童書	63,552	64,806	65,514	65,016	64,782
	計	388,697	395,640	411,282	415,221	418,414
滝野川	一般書	60,210	59,402	95,433	92,466	91,690
	児童書	23,038	23,347	23,476	23,771	23,539
	計	83,248	82,749	118,909	116,237	115,229
赤羽	一般書	55,716	57,070	98,366	95,094	97,153
	児童書	18,663	19,244	21,174	22,060	22,806
	計	74,379	76,314	119,540	117,154	119,959
浮間	一般書	18,181	16,285	49,270	49,638	49,884
	児童書	16,950	17,204	17,221	17,379	17,746
	計	35,131	33,489	66,491	67,017	67,630
赤羽西	一般書	11,726	10,610	35,182	34,560	35,491
	児童書	13,484	13,420	13,559	13,491	13,665
	計	25,210	24,030	48,741	48,051	49,156
昭和町	一般書	19,311	18,477	49,513	43,708	49,066
	児童書	15,659	15,900	16,020	16,134	15,815
	計	34,970	34,377	65,533	59,842	64,881
田端	一般書	10,226	10,195	25,071	25,412	25,275
	児童書	10,665	10,147	10,325	10,491	10,759
	計	20,891	20,342	35,396	35,903	36,034
上十条	一般書	17,991	17,818	45,580	45,906	45,138
	児童書	14,981	15,119	15,620	15,921	15,515
	計	32,972	32,937	61,200	61,827	60,653
赤羽北	一般書	15,871	14,414	39,499	39,115	39,768
	児童書	15,010	15,133	14,766	14,854	14,913
	計	30,881	29,547	54,265	53,969	54,681
東田端	一般書	21,320	17,961	45,445	46,107	46,146
	児童書	13,630	13,411	13,620	13,860	14,211
	計	34,950	31,372	59,065	59,967	60,357
神谷	一般書	23,518	21,798	49,043	49,943	50,444
	児童書	14,495	14,755	15,297	15,795	16,278
	計	38,013	36,553	64,340	65,738	66,722
滝野川西	一般書	26,489	24,452	61,747	60,451	58,890
	児童書	14,292	14,416	14,230	14,482	14,335
	計	40,781	38,868	75,977	74,933	73,225
豊島	一般書	25,237	22,929	52,584	54,096	52,717
	児童書	13,865	14,154	14,461	14,508	14,994
	計	39,102	37,083	67,045	68,604	67,711
東十条	一般書	21,283	19,743	47,731	47,884	48,428
	児童書	15,781	15,903	16,242	16,387	16,247
	計	37,064	35,646	63,973	64,271	64,675
中央分室	一般書	16,659	16,436	18,504	18,848	19,065
	児童書	9,906	10,116	9,976	10,149	10,507
	計	26,565	26,552	28,480	28,997	29,572
計	一般書	668,883	658,424	1,058,736	1,053,433	1,062,787
	児童書	273,971	277,075	281,501	284,298	286,112
	計	942,854	935,499	1,340,237	1,337,731	1,348,899
北区（共通）	一般書	341,916	362,947	393,957 （再掲）	407,377 （再掲）	427,973 （再掲）

(2) 蔵書数部門別内訳

各年度末現在

部 門 \ 年 度	25	26	27	28	29
総 記	29,686	29,983	31,036	30,555	33,154
哲 学	40,640	41,261	43,082	43,381	43,984
歴 史	95,886	96,018	99,322	97,705	96,388
社 会 学 科 学	142,458	143,024	148,094	149,297	152,212
自 然 科 学	68,350	69,929	71,056	70,583	71,968
技 術	94,674	94,896	98,196	96,828	95,051
産 業	32,464	32,717	34,420	34,714	35,238
芸 術	111,898	113,417	115,690	114,732	115,373
言 語	21,591	21,887	22,314	21,747	22,080
文 学	314,356	317,520	332,704	328,958	331,355
地 域 資 料	44,549	46,163	47,986	49,886	51,287
国 際	14,247	14,556	14,836	15,047	14,697
小 計	1,010,799	1,021,371	1,058,736	1,053,433	1,062,787
児 童 書	273,971	277,075	281,501	284,298	286,112
合 計	1,284,770	1,298,446	1,340,237	1,337,731	1,348,899

5. 館別雑誌保有数

各年度末現在

館 名 \ 年 度	25	26	27	28	29
中 央	15,744	15,576	15,095	15,207	15,451
滝 野 川	2,972	3,127	3,106	3,007	2,751
赤 羽	3,086	1,891	3,414	2,994	2,651
浮 間	2,003	1,993	2,072	1,806	1,806
赤 羽 西	1,925	1,960	1,979	1,663	1,664
昭 和 町	1,875	1,947	2,127	747	1,797
田 端	1,180	342	1,128	1,143	1,153
上 十 条	1,547	1,588	1,655	1,406	1,413
赤 羽 北	1,745	1,773	1,784	1,641	1,620
東 田 端	2,179	2,193	2,197	2,126	2,127
神 谷	3,063	3,204	2,855	2,281	2,168
滝 野 川 西	1,827	1,873	1,900	1,965	1,826
豊 島	1,897	1,980	2,014	1,858	1,827
東 十 条	1,799	1,797	1,939	1,879	1,809
中 央 分 室	386	389	384	390	391
合 計	43,228	41,633	43,649	40,113	40,454

※平成26年度、赤羽・田端図書館は耐震・改修工事のため休館し、仮移転先で窓口業務のみを実施。

平成28年度、昭和町図書館は改修工事のため休館し、仮移転先で窓口業務のみを実施。

6. 視聴覚資料保有数

各年度末現在

館名	年度 種別	25	26	27	28	29
		中央	C D	15,806	15,174	15,006
	ビデオテープ	303	303	303	303	304
	D V D	3,443	3,598	3,630	3,896	4,095
	カセットテープ	1,166	1,140	1,130	1,098	398
	16ミリフィルム	109	112	103	106	106
	計	20,827	20,327	20,172	20,613	20,190
滝野川	C D	6,330	6,145	6,120	5,883	5,888
	ビデオテープ	342	342	318	255	26
	D V D	84	88	92	91	164
	計	6,672	6,575	6,530	6,229	6,078
赤羽	C D	3,774	3,500	3,395	3,195	3,061
	ビデオテープ	3	3	3	2	0
	D V D	85	85	91	91	101
	計	3,777	3,588	3,489	3,288	3,162
浮間	C D	2,876	2,837	2,764	2,357	2,258
赤羽西	C D	2,477	2,334	2,335	2,226	2,225
昭和町	C D	3,744	3,513	3,504	3,355	3,237
田端	C D	2,501	1,953	1,954	1,865	1,785
上十条	C D	4,052	4,030	4,012	3,857	3,791
赤羽北	C D	2,291	2,123	2,103	1,975	1,938
東田端	C D	3,529	3,159	3,110	2,802	2,659
神谷	C D	4,790	4,643	4,457	4,311	4,277
滝野川西	C D	3,507	3,096	3,089	2,894	2,746
豊島	C D	3,411	3,231	3,221	3,148	3,123
東十条	C D	2,071	2,046	2,025	1,984	1,972
	ビデオテープ	289	288	286	285	285
	D V D	363	363	405	518	481
	計	2,723	2,697	2,716	2,787	2,738
中央分室	C D	1,371	1,265	1,153	1,248	1,247
北区(共通)	C D	19,249	20,685	22,229	21,503	22,708
合計	C D	81,779	79,734	80,477	77,813	78,202
	ビデオテープ	937	936	910	845	615
	D V D	3,975	4,134	4,218	4,596	4,841
	カセットテープ	1,166	1,140	1,130	1,098	398
	16ミリフィルム	109	112	103	106	106
	計	87,966	86,056	86,838	84,458	84,162

7. 個人・団体貸出数、登録者数

(1) 総数

年 度			25	26	27	28	29	
個人 貸 出 数	一 般	貸 出 人 数	1,717,823	1,532,278	1,657,288	1,606,716	1,480,340	
		貸 出 数	3,662,160	3,437,876	3,706,634	3,601,550	3,516,891	
		内 訳	図 書	3,215,246	3,038,176	3,313,212	3,234,681	3,184,850
			A V	446,914	399,700	393,422	366,869	332,041
	児 童	貸 出 人 数	141,589	122,167	133,795	137,024	133,666	
		貸 出 数	331,181	302,910	336,348	341,159	356,555	
		内 訳	図 書	321,437	294,403	329,206	333,589	349,235
			A V	9,744	8,507	7,142	7,570	7,320
	総 数	貸 出 人 数	1,859,412	1,654,445	1,791,083	1,743,740	1,614,006	
		貸 出 数	3,993,341	3,740,786	4,042,982	3,942,709	3,873,446	
		内 訳	図 書	3,536,683	3,332,579	3,642,418	3,568,270	3,534,085
			A V	456,658	408,207	400,564	374,439	339,361
一 日 平 均	貸 出 人 数	6,225	5,493	5,975	5,819	5,494		
	貸 出 冊 数	13,335	12,392	13,462	13,134	13,166		
団 体 貸 出 数	貸 出 団 体 数	34,226	30,754	26,854	27,595	20,687		
	貸 出 冊 数	101,509	91,476	111,455	115,791	114,855		
貸 出 総 数			4,094,850	3,832,262	4,154,437	4,058,500	3,988,301	
個人登録者数	一 般 (人)	188,605	203,847	243,882	191,455	143,750		
	児 童 (人)	11,305	10,953	13,171	13,405	12,573		
	総 数 (人)	199,910	214,800	257,053	204,860	156,323		
団 体 登 録 者 数			1,533	1,537	1,912	480	2,053	

(2) 中央図書館

年 度			25	26	27	28	29	
個人 貸 出 数	一 般	貸 出 人 数	472,105	461,155	462,990	449,539	396,005	
		貸 出 数	1,121,359	1,119,645	1,110,328	1,079,341	1,005,377	
		内 訳	図 書	969,358	977,433	983,224	963,472	908,588
			A V	152,001	142,212	127,104	115,869	96,789
	児 童	貸 出 人 数	35,300	33,041	33,435	34,433	32,587	
		貸 出 数	86,262	85,078	86,380	89,056	93,024	
		内 訳	図 書	82,817	81,990	84,079	86,800	91,117
			A V	3,445	3,088	2,301	2,256	1,907
	総 数	貸 出 人 数	507,405	494,196	496,425	483,972	428,592	
		貸 出 数	1,207,621	1,204,723	1,196,708	1,168,397	1,098,401	
		内 訳	図 書	1,052,175	1,059,423	1,067,303	1,050,272	999,705
			A V	155,446	145,300	129,405	118,125	98,696
一 日 平 均	貸 出 人 数	1,591	1,540	1,546	1,512	1,369		
	貸 出 冊 数	3,786	3,753	3,728	3,651	3,509		
団 体 貸 出 数	貸 出 団 体 数	11,214	11,035	9,196	8,713	6,450		
	貸 出 冊 数	28,999	31,017	31,684	31,104	28,344		
貸 出 総 数			1,236,620	1,235,740	1,228,392	1,199,501	1,126,745	
個人登録者数	一 般 (人)	50,854	56,195	70,770	61,493	46,258		
	児 童 (人)	2,812	2,939	3,567	3,668	3,391		
	総 数 (人)	53,666	59,134	74,337	65,161	49,649		
団 体 登 録 者 数			556	554	706	378	740	
開 館 日 数			319	321	321	320	313	

(3) 滝野川図書館

年 度			25	26	27	28	29	
個 人 貸 出 数	一 般	貸 出 人 数	140,402	141,963	146,333	135,903	121,518	
		貸 出 数	273,464	299,596	312,698	291,461	276,331	
		内 訳	図 書	237,991	263,674	278,230	260,572	247,606
			A V	35,473	35,922	34,468	30,889	28,725
	児 童	貸 出 人 数	10,309	11,249	11,706	10,400	9,417	
		貸 出 数	23,899	27,407	30,088	26,201	24,576	
		内 訳	図 書	23,356	26,877	29,683	25,848	24,257
			A V	543	530	405	353	319
	総 数	貸 出 人 数	150,711	153,212	158,039	146,303	130,935	
		貸 出 数	297,363	327,003	342,786	317,662	300,907	
		内 訳	図 書	261,347	290,551	307,913	286,420	271,863
			A V	36,016	36,452	34,873	31,242	29,044
	一 日 平 均	貸 出 人 数	516	521	538	499	456	
貸 出 冊 数		1,018	1,112	1,166	1,084	1,048		
団 体 貸 出 数	貸 出 団 体 数	2,688	2,636	2,520	2,401	1,409		
	貸 出 冊 数	7,423	7,489	11,709	11,364	10,823		
貸 出 総 数			304,786	334,492	354,495	329,026	311,730	
個 人 登 録 者 数	一 般 (人)		21,602	23,041	26,895	18,670	13,941	
	児 童 (人)		804	793	1,036	1,024	1,001	
	総 数 (人)		22,406	23,834	27,931	19,694	14,942	
団 体 登 録 者 数			101	98	127	9	139	
開 館 日 数			292	294	294	293	287	

(4) 赤羽図書館

年 度			25	26	27	28	29	
個 人 貸 出 数	一 般	貸 出 人 数	229,749	58,845	189,942	207,279	197,626	
		貸 出 数	442,931	113,461	399,295	436,748	444,279	
		内 訳	図 書	395,239	101,789	360,346	395,768	406,007
			A V	47,692	11,672	38,949	40,980	38,272
	児 童	貸 出 人 数	14,285	2,394	14,826	14,973	14,681	
		貸 出 数	33,132	5,400	35,887	36,706	38,809	
		内 訳	図 書	32,680	5,362	35,456	36,337	38,425
			A V	452	38	431	369	384
	総 数	貸 出 人 数	244,034	61,239	204,768	222,252	212,307	
		貸 出 数	476,063	118,861	435,182	473,454	483,088	
		内 訳	図 書	427,919	107,151	395,802	432,105	444,432
			A V	48,144	11,710	39,380	41,349	38,656
	一 日 平 均	貸 出 人 数	841	216	721	764	742	
貸 出 冊 数		1,642	419	1,532	1,627	1,689		
団 体 貸 出 数	貸 出 団 体 数	2,360	492	1,556	1,792	1,442		
	貸 出 冊 数	10,149	2,059	7,445	7,364	7,053		
貸 出 総 数			486,212	120,920	442,627	480,818	490,141	
個 人 登 録 者 数	一 般 (人)		32,140	33,078	38,346	28,857	21,129	
	児 童 (人)		1,352	1,084	1,346	1,409	1,314	
	総 数 (人)		33,492	34,162	39,692	30,266	22,443	
団 体 登 録 者 数			183	171	198	8	213	
開 館 日 数			290	284	284	291	286	

※平成26年度、赤羽図書館は耐震工事のため休館し、仮移転先で窓口業務のみを実施。

(5) 浮間図書館

年 度			25	26	27	28	29	
個 人 貸 出 数	一 般	貸 出 人 数	85,400	85,580	84,937	86,920	76,171	
		貸 出 数	188,934	193,202	193,288	200,165	183,765	
		内 訳	図 書	167,998	175,028	177,056	183,968	170,716
			A V	20,936	18,174	16,232	16,197	13,049
	児 童	貸 出 人 数	10,761	10,384	9,792	10,894	10,039	
		貸 出 数	24,920	26,482	25,081	27,704	27,297	
		内 訳	図 書	24,463	26,001	24,680	27,182	26,914
			A V	457	481	401	522	383
	総 数	貸 出 人 数	96,161	95,964	94,729	97,814	86,210	
		貸 出 数	213,854	219,684	218,369	227,869	211,062	
		内 訳	図 書	192,461	201,029	201,736	211,150	197,630
			A V	21,393	18,655	16,633	16,719	13,432
	一 日 平 均	貸 出 人 数	329	326	322	334	299	
貸 出 冊 数		732	747	743	778	733		
団 体 貸 出 数	貸 出 団 体 数	1,522	1,385	1,062	1,079	845		
	貸 出 冊 数	4,908	4,168	4,331	4,010	2,944		
貸 出 総 数			218,762	223,852	222,700	231,879	214,006	
個 人 登 録 者 数	一 般 (人)	9,201	10,010	11,913	9,567	7,025		
	児 童 (人)	891	871	1,052	1,074	1,027		
	総 数 (人)	10,092	10,881	12,965	10,641	8,052		
団 体 登 録 者 数			84	92	103	3	120	
開 館 日 数			292	294	294	293	288	

(6) 赤羽西図書館

年 度			25	26	27	28	29	
個 人 貸 出 数	一 般	貸 出 人 数	59,664	70,767	62,594	58,390	55,234	
		貸 出 数	131,030	160,374	140,917	132,668	135,420	
		内 訳	図 書	116,607	143,821	126,155	119,839	123,317
			A V	14,423	16,553	14,762	12,829	12,103
	児 童	貸 出 人 数	7,809	7,595	6,480	6,061	5,539	
		貸 出 数	18,828	18,521	16,098	16,098	15,573	
		内 訳	図 書	18,378	18,078	15,785	15,898	15,306
			A V	450	443	313	200	267
	総 数	貸 出 人 数	67,473	78,362	69,074	64,451	60,773	
		貸 出 数	149,858	178,895	157,015	148,766	150,993	
		内 訳	図 書	134,985	161,899	141,940	135,737	138,623
			A V	14,873	16,996	15,075	13,029	12,370
	一 日 平 均	貸 出 人 数	231	267	235	220	211	
貸 出 冊 数		513	608	534	508	524		
団 体 貸 出 数	貸 出 団 体 数	969	1,052	648	589	550		
	貸 出 冊 数	3,192	3,583	3,791	2,928	3,654		
貸 出 総 数			153,050	182,478	160,806	151,694	154,647	
個 人 登 録 者 数	一 般 (人)	5,120	5,606	6,699	5,220	3,890		
	児 童 (人)	520	513	578	557	490		
	総 数 (人)	5,640	6,119	7,277	5,777	4,380		
団 体 登 録 者 数			104	111	128	8	159	
開 館 日 数			292	294	294	293	288	

(7) 昭和町図書館

年 度			25	26	27	28	29	
個 人 貸 出 数	一 般	貸 出 人 数	60,810	59,799	62,277	24,280	49,808	
		貸 出 数	132,052	136,075	143,397	53,074	119,625	
		内 訳	図 書	116,713	119,945	126,201	47,275	106,856
			A V	15,339	16,130	17,196	5,799	12,769
	児 童	貸 出 人 数	6,775	5,300	4,928	1,251	4,052	
		貸 出 数	16,145	13,042	12,311	2,928	10,814	
		内 訳	図 書	15,809	12,841	12,160	2,889	10,694
			A V	336	201	151	39	120
	総 数	貸 出 人 数	67,585	65,099	67,205	25,531	53,860	
		貸 出 数	148,197	149,117	155,708	56,002	130,439	
		内 訳	図 書	132,522	132,786	138,361	50,164	117,550
			A V	15,675	16,331	17,347	5,838	12,889
	一 日 平 均	貸 出 人 数	231	221	229	90	190	
		貸 出 冊 数	508	507	530	198	459	
団 体 貸 出 数	貸 出 団 体 数	1,129	1,311	1,031	370	1,018		
	貸 出 冊 数	3,528	3,834	3,112	1,121	5,550		
貸 出 総 数			151,725	152,951	158,820	57,123	135,989	
個 人 登 録 者 数	一 般 (人)		7,322	7,963	9,289	6,954	5,200	
	児 童 (人)		527	427	475	389	382	
	総 数 (人)		7,849	8,390	9,764	7,343	5,582	
団 体 登 録 者 数			62	63	74	11	75	
開 館 日 数			292	294	294	283	284	

※平成28年度、昭和町図書館は改修工事のため休館し、仮移転先で窓口業務のみを実施。

(8) 田端図書館

年 度			25	26	27	28	29	
個 人 貸 出 数	一 般	貸 出 人 数	47,859	17,312	43,775	50,490	47,642	
		貸 出 数	94,423	35,881	93,913	109,647	108,599	
		内 訳	図 書	80,487	30,504	79,484	94,506	93,610
			A V	13,936	5,377	14,429	15,141	14,989
	児 童	貸 出 人 数	2,443	1,058	4,124	5,378	5,512	
		貸 出 数	5,591	2,663	10,432	12,225	13,910	
		内 訳	図 書	5,451	2,478	10,246	12,015	13,610
			A V	140	185	186	210	300
	総 数	貸 出 人 数	50,302	18,370	47,899	55,868	53,154	
		貸 出 数	100,014	38,544	104,345	121,872	122,509	
		内 訳	図 書	85,938	32,982	89,730	106,521	107,220
			A V	14,076	5,562	14,615	15,351	15,289
	一 日 平 均	貸 出 人 数	172	63	165	191	185	
		貸 出 冊 数	343	133	359	416	425	
団 体 貸 出 数	貸 出 団 体 数	1,871	447	1,540	1,676	1,239		
	貸 出 冊 数	4,999	1,146	4,872	6,297	5,848		
貸 出 総 数			105,013	39,690	109,217	128,169	128,357	
個 人 登 録 者 数	一 般 (人)		5,457	5,844	6,780	4,956	3,726	
	児 童 (人)		252	226	297	333	333	
	総 数 (人)		5,709	6,070	7,077	5,289	4,059	
団 体 登 録 者 数			46	45	50	4	52	
開 館 日 数			292	290	291	293	288	

※平成26年度、田端図書館は改修工事のため休館し、仮移転先で窓口業務のみを実施。

(9) 上十条図書館

年 度			25	26	27	28	29	
個 人 貸 出 数	一 般	貸 出 人 数	77,219	78,381	76,905	74,673	65,786	
		貸 出 数	164,585	173,981	172,932	169,543	156,878	
		内 訳	図 書	147,636	156,117	156,634	155,140	143,981
			A V	16,949	17,864	16,298	14,403	12,897
	児 童	貸 出 人 数	6,959	6,447	5,862	7,064	6,457	
		貸 出 数	16,387	16,477	15,962	18,463	17,474	
		内 訳	図 書	16,073	16,175	15,653	18,133	17,289
			A V	314	302	309	330	185
	総 数	貸 出 人 数	84,178	84,828	82,767	81,737	72,243	
		貸 出 数	180,972	190,458	188,894	188,006	174,352	
		内 訳	図 書	163,709	172,292	172,287	173,273	161,270
			A V	17,263	18,166	16,607	14,733	13,082
	数	一日平均	貸 出 人 数	288	289	282	279	251
貸 出 冊 数		620	648	642	642	605		
団 体 貸 出 数	貸 出 団 体 数	1,838	1,626	1,131	1,303	846		
	貸 出 冊 数	6,291	5,396	5,864	6,911	6,165		
貸 出 総 数			187,263	195,854	194,758	194,917	180,517	
個 人 登 録 者 数	一 般 (人)		8,374	8,926	10,376	6,600	5,314	
	児 童 (人)		467	458	496	500	462	
	総 数 (人)		8,841	9,384	10,872	7,100	5,776	
団 体 登 録 者 数			74	72	85	6	83	
開 館 日 数			292	294	294	293	288	

(10) 赤羽北図書館

年 度			25	26	27	28	29	
個 人 貸 出 数	一 般	貸 出 人 数	61,521	67,441	58,088	53,454	47,956	
		貸 出 数	128,980	152,362	130,500	118,913	113,023	
		内 訳	図 書	115,453	136,913	117,845	108,759	103,680
			A V	13,527	15,449	12,655	10,154	9,343
	児 童	貸 出 人 数	4,793	4,627	4,506	4,585	4,127	
		貸 出 数	10,971	11,167	11,359	11,086	10,826	
		内 訳	図 書	10,730	10,894	11,192	10,831	10,701
			A V	241	273	167	255	125
	総 数	貸 出 人 数	66,314	72,068	62,594	58,039	52,083	
		貸 出 数	139,951	163,529	141,859	129,999	123,849	
		内 訳	図 書	126,183	147,807	129,037	119,590	114,381
			A V	13,768	15,722	12,822	10,409	9,468
	数	一日平均	貸 出 人 数	227	245	213	198	181
貸 出 冊 数		479	556	483	444	432		
団 体 貸 出 数	貸 出 団 体 数	968	939	764	954	671		
	貸 出 冊 数	2,638	2,565	2,892	4,271	2,988		
貸 出 総 数			142,589	166,094	144,751	134,270	126,837	
個 人 登 録 者 数	一 般 (人)		5,752	6,239	7,415	5,538	4,201	
	児 童 (人)		381	402	478	478	457	
	総 数 (人)		6,133	6,641	7,893	6,016	4,658	
団 体 登 録 者 数			54	68	107	11	125	
開 館 日 数			292	294	294	293	287	

(11) 東田端図書館

年 度			25	26	27	28	29	
個 人 貸 出 数	一 般	貸 出 人 数	59,346	57,924	57,037	62,459	53,262	
		貸 出 数	123,184	127,663	124,422	139,144	126,183	
		内 訳	図 書	106,682	110,062	108,276	119,756	110,063
			A V	16,502	17,601	16,146	19,388	16,120
	児 童	貸 出 人 数	5,670	4,393	4,868	6,571	5,668	
		貸 出 数	13,189	11,400	12,688	17,472	15,840	
		内 訳	図 書	12,981	11,176	12,428	17,188	15,648
			A V	208	224	260	284	192
	総 数	貸 出 人 数	65,016	62,317	61,905	69,030	58,930	
		貸 出 数	136,373	139,063	137,110	156,616	142,023	
		内 訳	図 書	119,663	121,238	120,704	136,944	125,711
			A V	16,710	17,825	16,406	19,672	16,312
	一 日 平 均	貸 出 人 数	223	212	211	236	205	
		貸 出 冊 数	467	473	466	535	493	
団 体 貸 出 数	貸 出 団 体 数	1,215	1,429	1,202	1,609	1,013		
	貸 出 冊 数	3,068	4,034	4,609	6,191	4,959		
貸 出 総 数			139,441	143,097	141,719	162,807	146,982	
個 人 登 録 者 数	一 般 (人)		9,178	9,895	11,491	8,816	6,235	
	児 童 (人)		395	394	484	500	462	
	総 数 (人)		9,573	10,289	11,975	9,316	6,697	
団 体 登 録 者 数			62	58	67	10	68	
開 館 日 数			292	294	294	293	288	

(12) 神谷図書館

年 度			25	26	27	28	29	
個 人 貸 出 数	一 般	貸 出 人 数	67,121	82,864	67,660	63,568	56,158	
		貸 出 数	134,679	181,615	147,345	138,759	130,295	
		内 訳	図 書	116,515	159,660	130,189	121,792	116,067
			A V	18,164	21,955	17,156	16,967	14,228
	児 童	貸 出 人 数	5,430	6,772	4,383	4,600	4,754	
		貸 出 数	13,307	18,212	11,915	12,022	12,499	
		内 訳	図 書	12,918	17,977	11,769	11,849	12,163
			A V	389	235	146	173	336
	総 数	貸 出 人 数	72,551	89,636	72,043	68,168	60,912	
		貸 出 数	147,986	199,827	159,260	150,781	142,794	
		内 訳	図 書	129,433	177,637	141,958	133,641	128,230
			A V	18,553	22,190	17,302	17,140	14,564
	一 日 平 均	貸 出 人 数	248	305	245	233	212	
		貸 出 冊 数	507	680	542	515	496	
団 体 貸 出 数	貸 出 団 体 数	2,158	2,591	1,726	2,091	1,387		
	貸 出 冊 数	6,966	8,642	9,238	9,140	11,349		
貸 出 総 数			154,952	208,469	168,498	159,921	154,143	
個 人 登 録 者 数	一 般 (人)		6,135	6,613	7,723	5,214	4,347	
	児 童 (人)		342	404	468	480	456	
	総 数 (人)		6,477	7,017	8,191	5,694	4,803	
団 体 登 録 者 数			39	48	74	11	79	
開 館 日 数			292	294	294	293	288	

(13) 滝野川西図書館

年 度			25	26	27	28	29	
個 人 貸 出 数	一 般	貸 出 人 数	104,502	104,199	103,150	98,571	90,872	
		貸 出 数	215,257	226,525	227,254	216,814	215,940	
		内 訳	図 書	189,072	201,117	206,702	197,964	198,759
			A V	26,185	25,408	20,552	18,850	17,181
	児 童	貸 出 人 数	8,170	7,552	7,829	8,034	7,919	
		貸 出 数	18,539	18,039	19,117	19,521	19,620	
		内 訳	図 書	18,257	17,356	18,739	19,064	19,376
			A V	282	683	378	457	244
	総 数	貸 出 人 数	112,672	111,751	110,979	106,605	98,791	
		貸 出 数	233,796	244,564	246,371	236,335	235,560	
		内 訳	図 書	207,329	218,473	225,441	217,028	218,135
			A V	26,467	26,091	20,930	19,307	17,425
	一 日 平 均	貸 出 人 数	386	380	377	364	343	
		貸 出 冊 数	801	832	838	807	818	
団 体 貸 出 数	貸 出 団 体 数	2,962	2,649	2,204	2,554	1,948		
	貸 出 冊 数	7,042	6,344	7,577	8,570	10,848		
貸 出 総 数			240,838	250,908	253,948	244,905	246,408	
個 人 登 録 者 数	一 般 (人)		10,689	11,809	14,058	11,159	8,419	
	児 童 (人)		615	574	667	684	652	
	総 数 (人)		11,304	12,383	14,725	11,843	9,071	
団 体 登 録 者 数			79	76	99	10	98	
開 館 日 数			292	294	294	293	288	

(14) 豊島図書館

年 度			25	26	27	28	29	
個 人 貸 出 数	一 般	貸 出 人 数	77,634	69,993	67,835	68,725	60,465	
		貸 出 数	158,027	153,551	152,011	157,030	148,180	
		内 訳	図 書	138,078	134,345	135,834	140,289	132,559
			A V	19,949	19,206	16,177	16,741	15,621
	児 童	貸 出 人 数	5,221	4,461	4,444	5,817	5,392	
		貸 出 数	12,691	11,071	11,197	14,761	15,875	
		内 訳	図 書	12,448	10,909	11,076	14,531	15,722
			A V	243	162	121	230	153
	総 数	貸 出 人 数	82,855	74,454	72,279	74,542	65,857	
		貸 出 数	170,718	164,622	163,208	171,791	164,055	
		内 訳	図 書	150,526	145,254	146,910	154,820	148,281
			A V	20,192	19,368	16,298	16,971	15,774
	一 日 平 均	貸 出 人 数	284	253	246	254	229	
		貸 出 冊 数	585	560	555	586	570	
団 体 貸 出 数	貸 出 団 体 数	1,729	1,467	971	1,169	795		
	貸 出 冊 数	7,586	6,347	8,267	9,789	8,695		
貸 出 総 数			178,304	170,969	171,475	181,580	172,750	
個 人 登 録 者 数	一 般 (人)		6,055	6,559	7,686	6,231	4,684	
	児 童 (人)		472	458	567	577	555	
	総 数 (人)		6,527	7,017	8,253	6,808	5,239	
団 体 登 録 者 数			28	27	36	6	42	
開 館 日 数			292	294	294	293	288	

(15) 東十条図書館

年 度			25	26	27	28	29	
個 人 貸 出 数	一 般	貸 出 人 数	132,593	135,879	133,445	131,078	123,292	
		貸 出 数	264,403	277,380	273,200	270,229	267,193	
		内 訳	図 書	236,708	249,509	248,441	245,358	243,163
			A V	27,695	27,871	24,759	24,871	24,030
	児 童	貸 出 人 数	12,987	12,490	11,738	11,908	12,664	
		貸 出 数	27,211	27,475	25,953	24,832	28,019	
		内 訳	図 書	25,273	25,986	24,594	23,142	25,805
			A V	1,938	1,489	1,359	1,690	2,214
	総 数	貸 出 人 数	145,580	148,369	145,183	142,986	135,956	
		貸 出 数	291,614	304,855	299,153	295,061	295,212	
		内 訳	図 書	261,981	275,495	273,035	268,500	268,968
			A V	29,633	29,360	26,118	26,561	26,244
	一 日 平 均	貸 出 人 数	499	505	494	488	472	
貸 出 冊 数		999	1,037	1,018	1,007	1,025		
団 体 貸 出 数	貸 出 団 体 数	1,172	1,185	903	837	669		
	貸 出 冊 数	3,459	3,171	4,208	4,384	3,474		
貸 出 総 数			295,073	308,026	303,361	299,445	298,686	
個 人 登 録 者 数	一 般 (人)		9,955	11,040	13,137	10,708	8,119	
	児 童 (人)		1,259	1,167	1,338	1,384	1,259	
	総 数 (人)		11,214	12,207	14,475	12,092	9,378	
団 体 登 録 者 数			57	51	54	1	55	
開 館 日 数			292	294	294	293	288	

(16) 中央図書館分室

年 度			25	26	27	28	29	
個 人 貸 出 数	一 般	貸 出 人 数	41,898	40,176	40,320	41,387	38,545	
		貸 出 数	88,852	86,565	85,134	88,014	85,803	
		内 訳	図 書	80,709	78,259	78,595	80,223	79,878
			A V	8,143	8,306	6,539	7,791	5,925
	児 童	貸 出 人 数	4,677	4,404	4,874	5,055	4,858	
		貸 出 数	10,109	10,476	11,880	12,084	12,399	
		内 訳	図 書	9,803	10,303	11,666	11,882	12,208
			A V	306	173	214	202	191
	総 数	貸 出 人 数	46,575	44,580	45,194	46,442	43,403	
		貸 出 数	98,961	97,041	97,014	100,098	98,202	
		内 訳	図 書	90,512	88,562	90,261	92,105	92,086
			A V	8,449	8,479	6,753	7,993	6,116
	一 日 平 均	貸 出 人 数	158	150	152	157	150	
貸 出 冊 数		335	327	327	338	339		
団 体 貸 出 数	貸 出 団 体 数	431	510	400	458	405		
	貸 出 冊 数	1,261	1,681	1,856	2,347	2,161		
貸 出 総 数			100,222	98,722	98,870	102,445	100,363	
個 人 登 録 者 数	一 般 (人)		771	1,029	1,304	1,472	1,262	
	児 童 (人)		216	243	322	348	332	
	総 数 (人)		987	1,272	1,626	1,820	1,594	
団 体 登 録 者 数			4	3	4	4	5	
開 館 日 数			295	297	297	296	290	

8. 相談業務件数

館名	年度	25	26	27	28	29
中 央		61,727	58,856	57,692	66,021	59,526
滝 野 川		23,400	26,008	21,223	17,765	25,310
赤 羽		26,445	5,758	19,801	18,596	19,132
浮 間		10,037	9,946	8,680	7,766	8,172
赤 羽 西		1,886	2,627	2,221	1,803	2,680
昭 和 町		8,801	10,508	10,812	5,994	9,791
田 端		11,339	5,220	14,318	18,396	11,498
上 十 条		5,872	4,701	4,408	5,630	4,562
赤 羽 北		5,847	6,783	7,644	9,238	9,286
東 田 端		12,293	14,937	14,768	16,323	13,717
神 谷		2,514	5,761	7,429	6,457	5,239
滝 野 川 西		10,228	9,458	11,059	8,098	15,684
豊 島		5,735	6,268	7,816	10,178	10,000
東 十 条		13,720	12,097	12,981	15,683	18,989
中 央 分 室		5,149	5,789	7,946	6,740	5,063
計		204,993	184,717	208,798	214,688	218,649

※平成26年度、赤羽・田端図書館は耐震・改修工事のため休館し、仮移転先で窓口業務のみを実施。

平成28年度、昭和町図書館は改修工事のため休館し、仮移転先で窓口業務のみを実施。

9. 予約サービス件数

館名	年度	25	26	27	28	29
中 央		36,935	39,265	39,270	37,343	35,919
滝 野 川		27,682	30,056	30,400	27,911	26,631
赤 羽		40,166	18,015	31,615	34,062	36,912
浮 間		16,526	17,203	16,936	15,916	14,151
赤 羽 西		12,658	16,637	15,300	13,392	14,183
昭 和 町		12,124	11,113	11,188	7,876	10,885
田 端		15,183	6,650	16,309	15,941	16,431
上 十 条		16,542	16,630	15,303	15,623	13,936
赤 羽 北		12,965	14,303	13,198	12,232	10,082
東 田 端		14,143	14,920	14,900	17,583	15,978
神 谷		8,228	11,918	8,789	7,909	7,603
滝 野 川 西		24,868	26,561	27,146	24,513	27,987
豊 島		13,599	12,268	12,502	12,917	12,300
東 十 条		19,344	21,538	20,543	19,419	19,410
中 央 分 室		9,282	9,276	9,207	8,210	7,242
インターネット予約		622,518	648,591	694,245	702,703	703,239
計		902,763	914,944	976,851	973,550	972,889

※平成26年度、赤羽・田端図書館は耐震・改修工事のため休館し、仮移転先で窓口業務のみを実施。

平成28年度、昭和町図書館は改修工事のため休館し、仮移転先で窓口業務のみを実施。

10. 視聴覚機材貸出数（中央図書館）

区分		年度	25	26	27	28	29
保有数	16ミリフィルム（巻）		109	112	103	106	106
	映写機（台）		4	5	6	5	5
利用数	16ミリフィルム（巻）		31	14	2	26	2
	映写機（台）		17	19	9	11	9
	視聴延人数（人）		1,090	891	599	720	773

11. 対面音訳数

区分		年度	25	26	27	28	29
登録人数（人）			87	93	95	93	98
利用実人数（人）			10	10	9	4	4
利用延回数（回）			432	411	244	249	231
ボランティア登録人数（人）			70	77	77	33	40

12. 障害者用録音図書貸出状況（中央図書館）

区分		年度	25	26	27	28	29
登録人数（人）			87	93	95	93	98
利用延人数（人）			2,520	2,779	2,867	2,738	2,717
貸出巻数（巻）			3,717	4,195	3,758	3,726	3,756

13. 宅配サービス利用状況（中央図書館）

区分		年度	25	26	27	28	29
登録者数（人）			7	7	7	7	9
利用件数（回）			100	103	58	56	58
貸出数（冊）			512	344	269	281	326
貸出内訳	図書（冊）		361	274	244	254	315
	C D（巻）		150	70	24	6	7
	D V D（巻）		1	0	1	21	4
	カセットテープ（巻）		0	0	0	0	0

14. 諸行事

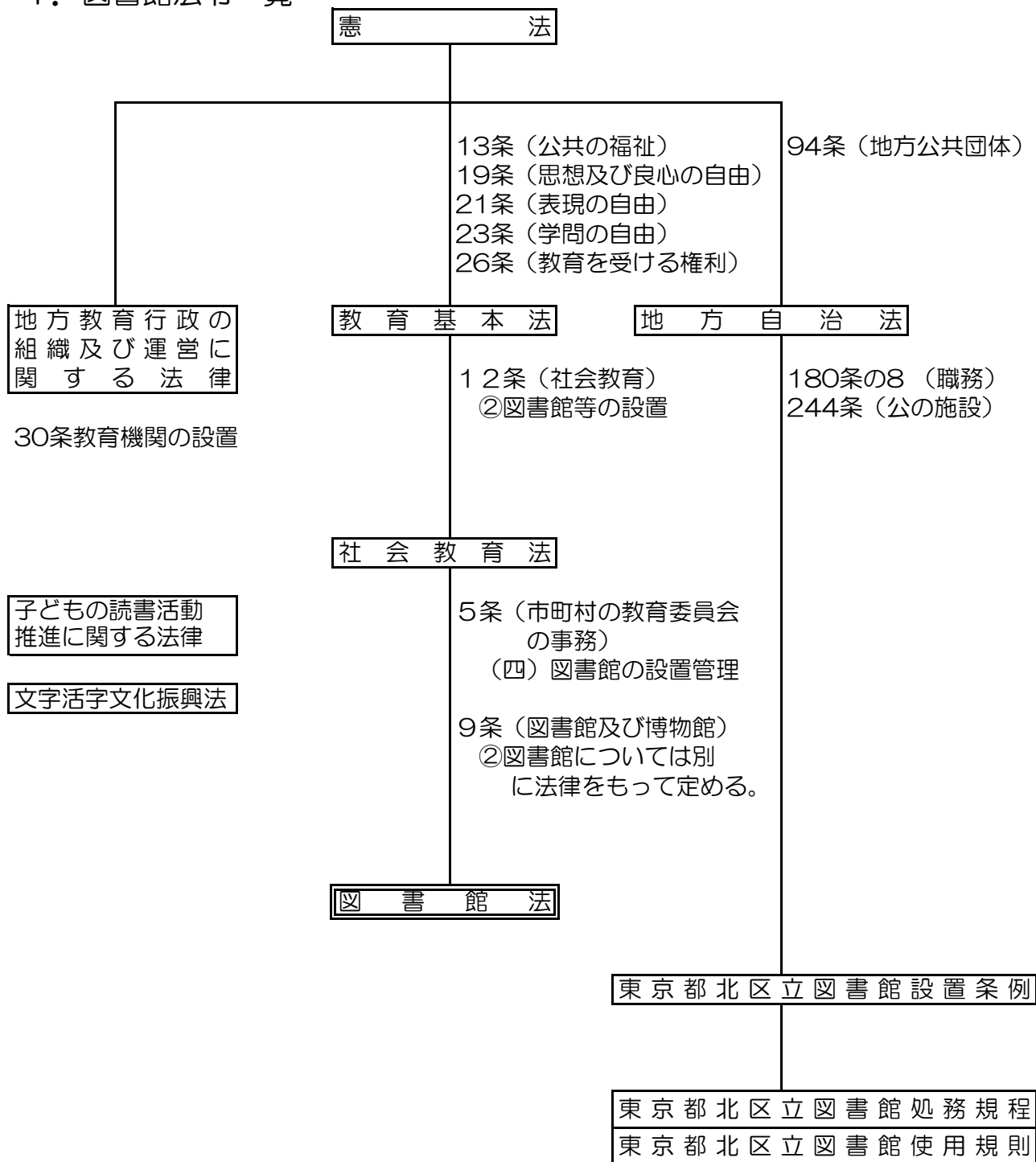
区分			年度	25	26	27	28	29	
子ども 読書 活動 推進 事業	児童 行事	子ども会（映画会）	回数	25	21	22	20	23	
			参加人員	1,396	1,241	1,279	1,302	1,473	
		読書講演会	回数						
			参加人員						
		子どもの本のつどい in KITAKU	回数	1	1	1	1	1	
			参加人員	534	967	1,035	1,131	743	
	おはなし会 （絵本の読み聞かせ）	回数	482	553	524	500	498		
		参加人員	9,466	9,627	9,308	10,440	8,167		
	赤ちゃん向けおはなし会	回数	228	221	211	215	206		
		参加人員	6,793	6,307	5,535	6,161	4,320		
	子ども一日図書館員	館数	15	13	15	14	15		
		延べ参加人員	119	101	98	107	96		
	学校 支援 への 問	図来 書館 への 館	職場体験	日数	85	55	71	82	76
				参加人員	270	197	233	268	257
		体験訪問（見学）	回数	28	42	44	46	58	
			参加人員	828	1,170	938	1,130	1,425	
		学訪 校 等 への 問	ブックトーク	回数	55	68	47	60	78
				参加人員	2,262	2,479	1,777	2,094	2,813
読み聞かせ	回数	14	18	42	37	69			
	参加人員	1,156	1,220	1,249	1,699	2,039			
幼稚園・保育園 （学校以外）	回数	17	14	31	16	12			
	参加人員	765	687	804	753	470			
子 應 援 育 児 事 業	ブックスタート	回数	70	70	70	71	72		
		参加人員	2,660	2,745	2,748	2,871	2,754		
	ブックスタート フォローアップ	回数	80	82	83	97	99		
参加人員	3,373	3,317	3,718	4,255	3,573				
3歳児絵本プレゼント	配布人数	1,570	1,431	1,943	2,042	2,072			
ボランティア養成講座	回数	14	31	21	24	24			
	参加人員	529	922	510	675	859			
ボランティア養成講座	回数	19	21	20	20	12			
	参加人員	372	418	233	230	180			
対面音訳	回数	432	411	244	249	231			

15. その他

区分		年度	25	26	27	28	29
中央図書館視察、見学など	回数	90	101	69	64	31	
	人数	842	721	472	510	145	

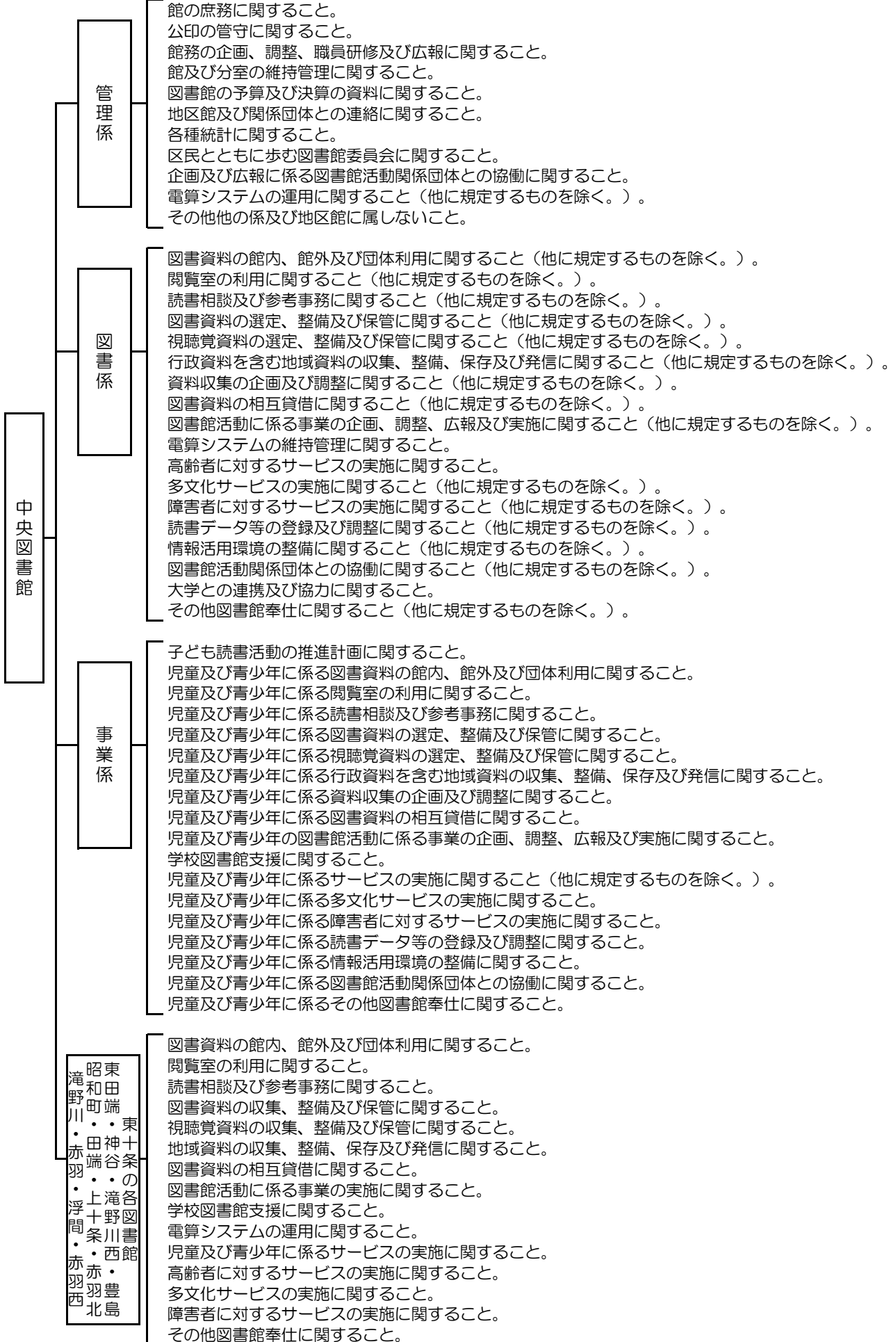
IV 参考資料

1. 図書館法令一覧



2. 組織事務分掌

平成30年4月1日時点



3. 資料の選定と収集

北区の図書館は、誰もが気軽に利用できる身近な図書館として、「北区立図書館資料収集方針」に沿い、区民の調査研究、学習活動、教養、レクリエーション等に役立つ資料を幅広く収集している。

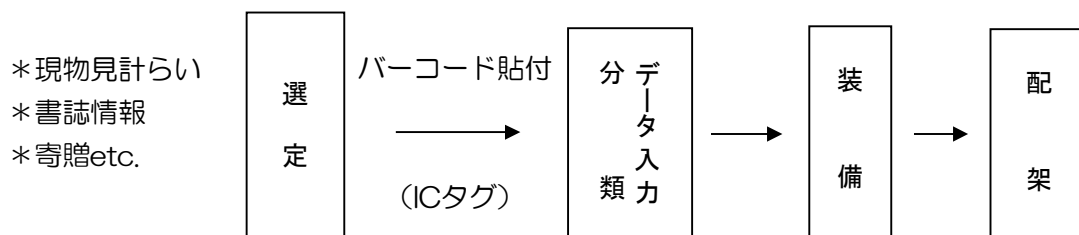
平成13年度より、限られた資料費でタイトル数を確保するため、集中選定方式とともに、所蔵館を持たない北区立図書館共通資料（所蔵館表示「北区立図書館」）制度を導入した。適用範囲は、9類（文学）からスタートし、16年度には2類（歴史）、3類（社会科学）を加え、平成17年度からは全分野に拡張した。一部、所蔵館特定資料を交えることで、各館に必要な資料を確保し北区立図書館全体のタイトル数を増加させるという2つの課題の解決を図っている。

選定方法としては、

- ① 新刊現物見計らい配送資料
- ② 出版社等の持ち込み資料
- ③ 書店等店頭
- ④ 寄贈資料、利用者によるリクエスト・資料推薦
- ⑤ 出版案内・出版情報・各種書評等の書誌情報をもとに、毎週、児童書・一般書それぞれの担当が選定会議を実施し、合議により検討、収集している。

4. 資料の整理

図書整理の流れ図



選定を終え、図書館として所蔵することになった資料は、バーコード（一部資料にはICタグも含む）を貼付したのち、分類、データ入力をして、装備を施す。

分類 「日本十進分類法」（新訂10版）に拠り、最大6桁までの数字で表示する。文学、人生論など資料点数が多い分野には分類番号とともに図書記号を付与し、資料探索が容易にできるようにしている。

なお、利用し易さ、資料の特性などにより、児童図書、地域資料、視聴覚資料などは、北区図書館としての独自の分類法で表示している。

データ入力 TRC・MARCを採用し、必要に応じ書誌データの修正・自館入力を行っている。

検索方法 データ入力された書誌情報は、利用者端末や図書館ホームページの画面操作により〈書名〉〈著者名〉〈単語〉などから、求める資料が北区内の図書館にあるかどうか検索でき、さらにその資料が、現在〈貸出中〉なのか〈在庫〉なのかも、利用者自らで知ることが可能である。

5. 区民とともに歩む図書館委員会設置要綱

16 北教函第289号
平成17年2月15日教育長決裁
19 北教函第1255号
平成19年6月13日教育長決裁
21 北教函第1167号
平成21年5月21日教育長決裁
22 北教函第1214号
平成22年5月12日教育長決裁

(設置)

第1 図書館運営に関する情報を積極的に公開し、区民との協働により区民が誇れる図書館を創る検討の場として、区民とともに歩む図書館委員会（以下「委員会」という。）を設置する。

(所掌事項)

第2 委員会は、図書館サービスの成果及び達成度を明らかにし、区民と協働して発展する図書館行政の推進に資するため、北区立図書館の運営評価その他の図書館政策について意見を述べ、又は教育委員会に提言を行うものとする。

2 図書館は年度末までに翌年度の基本方針・事業計画案を作成し、委員会に報告するものとする。

(教育委員会の責務)

第3 教育委員会は、前条の意見又は提言を尊重し、図書館運営に反映させるよう努めるものとする。

(構成)

第4 委員会は、次に掲げる者につき、教育長が委嘱し、又は任命する委員をもって構成する。

- | | |
|-----------------------------------|----------|
| 一 学識経験者 | 1人 |
| 二 区内に住所を有する者 | 3人以内（公募） |
| 三 区内各種団体構成員
（北区図書館活動区民の会代表を含む） | 6人以内 |
| 四 関係課職員 | 1人 |

(委員の任期)

第5 委員の任期は、2年とする。ただし、再任を妨げない。

2 補欠委員の任期は、前任者の残任期間とする。

(会長及び副会長)

第6 委員会に会長及び副会長を置く。

2 会長は、委員の互選によりこれを定める。

3 副会長は、会長が指名する。

4 会長は、委員会を代表し、会務を総理する。

5 副会長は、会長を補佐し、会長に事故のあるときは、その職務を代行する。

(会議)

第7 委員会は会長が招集する。

2 委員会は、委員の過半数の出席がなければ、会議を開くことができない。

3 会長は、必要があると認めるときは、委員会に委員以外の者を出席させ、意見を聴くことができる。

(部会の設置)

第8 会長は、必要に応じ部会を設置することができる。

(参与の設置)

第9 委員会に参与を置く。

2 参与は委員会に参加し、中央図書館の運営上必要な事項について意見を述べるができる。

3 参与は6人以内とし、中央図書館長が職員の中から指名する。

(庶務)

第10 委員会の庶務は、中央図書館において処理する。

(委任)

第11 この要綱に定めるもののほか、委員会の運営に必要な事項は、会長が定める。

付 則

この要綱は、平成17年4月1日から施行する。

付 則

この要綱は、平成19年6月13日から施行する。

付 則

この要綱は、平成21年5月21日から施行する。

付 則

この要綱は、平成22年5月12日から施行する。

6. 治 革

昭和	13.	2. 10	東京市立王子図書館として東京府知事の設立許可を得る。
		2. 12	東京市王子区王子町604番地の旧王子区役所庁舎に東京市立王子図書館として設立され、有料で閲覧開始。
	18.	7. 1	都制施行にともない都立王子図書館となる。
	20.	3. 20	戦時休館となる。
	21.	5. 1	王子区岸町1丁目5番地（町名変更）の図書館舎を、戦災で消失した王子郵便局に貸与する。
		6. 5	都立王子図書館本館を王子高等国民学校内に、また別に岩淵第四国民学校内に分館を設立し移転する。
	21.	7. 25	岩淵分館閲覧開始。
		10. 10	図書館本館を岩淵第四国民学校内に移転。
	22.	4. 1	東京都立図書館の管理運営が日比谷図書館を除き、所在地区長に委任されたのにもない、北区長に委任される。
		5. 6	本館及び分館を北区赤羽町1丁目210番地、赤羽小学校内に統合移転。
		5. 8	閲覧を有料にて開始。
	25.	9.	北区立図書館設置条例施行。
		10. 1	都立図書館が区に委譲される。北区立王子図書館と改称。（王子郵便局に貸与中の図書館舎を回収する。）
	26.	2.	図書館舎を岸町の旧図書館舎に移転して閲覧開始する。
		4. 1	図書館法（第17条）施行により、入館料その他図書資料に対する対価を徴収しないことになる。
	27.	11. 1	北区教育委員会所属となる。講話記念10万冊献本運動を始める。
	28.	12. 8	東京都北区立図書館処務規程（教育委員会訓令第1号）、東京都北区立図書館使用規則（教育委員会規則第2号）制定。
	35.	3. 4	北区王子町1288番地、北区役所庁舎4階に移転。
		7. 1	東京都北区立図書館設置条例（条例第2号）制定。
		8. 20	東京都北区立図書館設置条例施行、東京都北区立王子図書館は東京都北区立図書館と名称変更。移転後蔵書整備完了し、閲覧開始。
	39.	4. 1	滝野川会館4階に滝野川分室を設置。
		4. 10	滝野川分室開館。
		10. 1	東京都北区立図書館滝野川分室及び赤羽分室図書館使用規定施行、赤羽会館3・4階に図書館赤羽分室設置。
		10. 10	赤羽分室開館。
		10. 20	赤羽分室閲覧開始。
		11. 11	滝野川分室閲覧開始。
	40.	3. 12	北区立図書館建設準備のため一時休館。
		3. 25	建設準備のため蔵書の公用停止。
		6. 15	滝野川、赤羽両分室個人館外貸出開始。
	41.	3. 31	北区王子3丁目22番15号に新館工事着手。
	42.	2. 10	新館北区立図書館工事完了、図書館業務を新館にて行う。
		4. 1	北区立図書館落成式。
		4. 2	北区立図書館、開架方式で館内閲覧、館外個人貸出開始。 開館時間午前9時より午後5時まで。
昭和	42.	7. 1	夜間開館、午後5時より7時まで、ただし土曜、日曜は午後5時まで。（両分室は除く）。
		9. 1	こども室午後1時より開館とする。ただし日曜は午前10時開館。
		10. 13	滝野川分室開架方式に切り替える。
		10. 14	北区立図書館、開館時間午前10時とする。
	44.	4. 1	団体貸出開始。ただし両分室は除く。予約サービス開始。
	45.	5. 1	滝野川、赤羽両分室団体貸出を始める。
		6. 1	個人貸出登録者の地域制限をはずす。

	45.	8. 25	自動車文庫「あおぞら号」（A号車）巡回貸出を始める。 滝野川分室、小学生及び幼児への児童図書貸出を始める。
		11. 9	区内の親子読書会に児童図書複本の一括貸出を始める。
	47.	4. 17	自動車文庫「あおぞら号」（B号車）発足。
		4. 25	赤羽分室開架方式に切替。こどもコーナーを設ける。
	52.	4. 1	本館増改築工事に着手。
		12. 23	袋図書室開館。
	53.	3. 31	本館増改築工事完了。
		4. 15	本館開始。浮間分室開館。
	54.	3. 29	東京都北区立図書館設置条例制定。（35年制定の設置条例の全部改正） 54年4月1日から施行
		4. 1	北区立図書館設置条例の改正により本館を「北区立中央図書館」に、また従来「分室」を「図書館」と改称。
		4. 17	赤羽西図書館開館。
	56.	1. 17	文化センター図書館開館。
		8. 22	浮間図書館、浮間1丁目8番2-102号に移転。
	57.	4. 1	北区立図書館設置条例の改正により、赤羽図書館の名称を赤羽会館図書館に変更。
		7. 1	北区立図書館使用規則の改正により、北区立図書館全館の休館日を月曜日に変更。
		7. 12	赤羽会館図書館、赤羽南1丁目13番1号、赤羽会館5階に移転。
	59.	4. 12	昭和町図書館開館。
		6. 4	田端図書館開館。
	60.	3. 31	自動車文庫「あおぞら号」（A号車）廃止。
		7. 15	上十条図書館開館。
	62.	6. 2	袋図書館、赤羽北1丁目18番1-111号に移転、「赤羽北図書館」と名称変更。
	63.	4. 13	図書館システム検討プロジェクトチーム設置要綱に基づきプロジェクトチーム発足。
		9. 17	中央図書館創立50周年記念「講演とパネルディスカッション」実施。（於赤羽会館）
		9. 21	「図書館電算化基本計画」（プロジェクトチーム報告）発表。
平成	元	6. 5	中央図書館に電算室設置。
		10. 1	赤羽会館図書館に国際コーナー設置。
		10. 20	東田端図書館、区内初の電算処理館として開館。CD貸出開始。貸出冊数6冊とする。
		12. 15	滝野川図書館、滝野川会館改築のため仮設庁舎に移転。（西ヶ原2-1-8）
	2.	4. 1	中央図書館に情報係設置。北区立図書館使用規則の改正により北区立図書館全館の館内整理日（毎月14日）を月末日に変更。
		10. 1	レコードの保存・貸出終了。文京区真砂図書館へ移管。
		10. 2	中央、上十条、赤羽北の各図書館が電算処理館へ。電算処理館は、貸出冊数6冊とする。中央図書館に国際コーナーを設置。
	3.	10. 1	赤羽、浮間、赤羽西、文化センター、昭和町、田端の各図書館が電算処理館へ。
平成	4.	4. 1	北区立赤羽会館図書館を北区立赤羽図書館に館名変更。
		10. 5	滝野川図書館、西ヶ原1丁目23番3号滝野川会館地下1階に移転、新館にて業務開始。全館電算処理館となる。
		6. 4. 25	神谷図書館開館。
		7. 3. 31	中央図書館情報係廃止。
		8. 5. 14	中央、滝野川、赤羽図書館の開館時間を延長する。 開館時間 午前9時より午後8時まで、ただし、土曜、日曜は午後5時まで。中央図書館こども室の開館時間を日曜日および第2・第4土曜日（学校休み）については午前9時とする。
		6. 3	滝野川西図書館開館。
		10. 1	全館で貸出冊数10冊（内CDは4点）までとする。
	9.	1. 31	カセットテープの保存・貸出終了。障害者センター図書室へ移管。
		6. 26	自動車文庫「あおぞら号」（B号車）廃止。
		8. 1	中央図書館豊島分室開室。

10. 3. 25 東京都北区立図書館奉仕員（非常勤職員）設置要綱策定。
 4. 文庫、新書の分担収集開始。
 6. 27 豊島分室閉室。
 8. 1 図書館奉仕員（非常勤）の採用開始。
 8. 3 豊島図書館開館。
11. 1. 23 創立60周年記念行事実施。（於：北とびあ）
 4. 1 北区立図書館使用規則の改正により、中央、滝野川、赤羽、神谷、滝野川西図書館の5館について、土曜、日曜日が国民の祝日にあたる日を開館日とする。
12. 4. 1 館内整理日を第4木曜日に変更する。（3月については31日、12月については28日）
 7. 子ども一日図書館員を開始する。
 8. 18 図書館ホームページを新設する。
13. 9. 3 東十条図書館開館。資料として木のおもちゃ・布の絵本の貸出をする。
 12. 新中央図書館建設検討懇談会を設置する。
14. 4. 1 北区立図書館使用規則の改正により、全館について土曜、日曜日が国民の祝日にあたる日（年末年始を除く）を開館日とする。
 東十条図書館の開館時間を午後7時まで延長する。
 5. 北区新中央図書館建設検討懇談会から提言が出される。
15. 1. 7 新電算処理システムが稼働開始する。利用者端末からの予約、図書館ホームページから蔵書検索サービスを開始する。
 貸出冊数を本・雑誌計10冊、CD・カセットテープ計5点、合計15点までとする。
 予約点数制限を設け、図書・雑誌計10冊、CD・カセットテープ計5点、合計15点までとする。
 2. 12 図書館ホームページからの予約サービスを開始する。
 2. 28 東十条図書館が資料としてDVDの貸出をする。
15. 8. 王子・滝野川・赤羽保健センターにて、ブックスタートを開始する。
16. 3. 北区新中央図書館基本計画を策定する。
 北区子ども読書活動推進計画を策定する。
17. 3. 北区新中央図書館基本設計完了。
 4. 1 浮間・赤羽西・昭和町・滝野川西・豊島・東十条図書館の6図書館において業務の一部委託を開始する。
 浮間・滝野川西図書館の2図書館について、開館時間を平日午後7時まで延長する。
 振替休館日であった「祝日と重なる定期休館日(月曜日)の翌日」及び12月28日を開館日とする。
 4. 23 滝野川西図書館が「平成17年度子どもの読書活動優秀実践図書館」として文部科学大臣表彰を受ける。
 5. 17 「区民とともに歩む図書館委員会」を設置、第1回委員会が開催される。
- 平成 18. 2. 1 貸出資料長期未返却者に対する貸出停止処分及び紛失資料の金銭賠償制度を導入する。
 4. 1 中央・田端・上十条・赤羽北・東田端・神谷の6図書館において業務の一部委託を開始する。
 上十条・東田端・神谷の3図書館について開館時間を平日午後7時までの延長を試行する。
 中央図書館において、定期休館日及び年末年始の休館（12月29日～1月4日）に重なる祝日を除いて、祝日を開館日とする。
 5. 14 新中央図書館建設予定地において「内田康夫と赤レンガまつり」を開催。
19. 3. 29 「区民とともに歩む図書館委員会」より第1期報告書「協働型図書館」に向けての提言が出される。
 4. 1 滝野川・赤羽・文化センターの3図書館について業務一部委託を開始する。
 滝野川・赤羽の2図書館について、定期休館日及び年末年始の休館（12月29日～1月4日）に重なる祝日を除いて、祝日を開館日とする。
 上十条・東田端・神谷の3図書館について夜間延長を試行から本格実施とする。
 3歳児絵本プレゼント開始。

10. 2 「北区図書館活動区民の会」設立総会開催。
20. 3. 14 新中央図書館建物完成、引渡し。
30 旧中央図書館閉館。
31 障害者福祉センター図書室閉室。
4. 1 中央図書館に事業係新設。
4.1～ 中央図書館移転のため休館。（6月27日まで）
4. 8 旧中央図書館に臨時窓口開設。
6. 1 文化センター図書館閉館。
6.2～ 図書館電算システム入れ替えのため北区図書館全館休館。（13日まで）
6. 14 図書館電算システムの変更。
中央図書館の蔵書にICタグ装備。（BDSの設置及び特別整理の廃止）
6. 28 新中央図書館（赤レンガ図書館）開館。
オープニング記念イベント実施。
赤レンガまつり実行委員会より新1年生用に図書館バッグ2,500枚寄贈される。
中央図書館にてDVDの館内視聴及び貸出開始。（区内図書館でも貸出可）
中央図書館にて商用データベースの閲覧開始。
7. 5 中央・滝野川・赤羽図書館において土曜日の開館時間延長開始。（午後8時まで）
7. 14 中央図書館毎月第2・4月曜日開館。
9. 北区在住・在勤者以外のインターネット予約等の不可などの居住地による利用制限開始。
21. 1. 6 「宅配サービス」の開始。（対象者の制限あり）
1. 29 創立70周年記念展示実施。（於：中央図書館1階エントランス）（3月31日まで）
3. 「第二期北区子ども読書活動推進計画」～読む力は生きる力～策定。
3. 31 「北区立図書館70周年記念誌」発行。
4. 4 中央図書館分室開館。
6. 第二期北区子ども読書活動推進計画策定・開館1周年記念展示。（於：中央図書館1階エントランス）
7. 18 バリアフリーガイドツアー・手話（筆談）サポートデスク開始。（毎月1回）
8. 24 中央図書館来館者100万人達成。
10. 4 中央図書館1周年記念「魅惑のナイト・ジャズコンサート」開催。
11. 6 北区立中央図書館「2009年度グッドデザイン賞」受賞。
22. 3. 歴史入門書「北区の歴史ははじめの一步」赤羽東地区刊行。
4. 1 個人貸出点数を本・雑誌計30冊、CD・カセットテープ・ビデオテープ計10巻、DVD1巻までとする。個人予約点数は貸出点数と同じ。
中央図書館・滝野川図書館・赤羽図書館以外の地区図書館（含む分室）において開館時間を平日午後7時まで延長開始。
全館、定期休館日にあたる月曜日を除き祝日開館開始。
業務委託を拡大し、中央図書館、滝野川図書館、赤羽図書館を拠点館とし他の図書館を地区図書館と位置付ける。地区図書館には職員は配置せず館長は各拠点館長の兼務とした。
22. 4. 23 北区立中央図書館は「平成22年度子どもの読書活動優秀実践図書館」として、文部科学大臣表彰受賞。
6. 10 歴史入門書「北区の歴史ははじめの一步」有償頒布開始。
10. 21 中央図書館来館者200万人達成。
10. 24 国民読書年記念講演会「読むことは生きる力～キーン氏が語る 読むたのしみ、書くよろこび」（ドナルド・キーン氏）開催。
23. 2. 8 中央図書館「日本ファシリティマネジメント大賞奨励賞」受賞。
3. 歴史入門書「北区の歴史ははじめの一步」王子東地区・滝野川東地区刊行。
3. 11 大震災発生に伴う電力不足への対応として、全館節電のため照明の一部消灯し、開館時間短縮を実施。
3. 16 「区民とともに歩む図書館委員会」より、第3期報告書「図書館運営における具体的な問題解決へ」に向けての提言が提出される。
7. 1 夏季電力ひっ迫に対応するため、7月～9月の間に臨時休館を実施。（期間中、中央図書

- 館5日間、各地区図書館8日間)
10. 13 中央図書館「第27回(社)日本図書館協会建築賞」受賞。
10. 27 北区名誉区民・北区アンバサダー、ドナルド・キーン氏からの書籍寄贈に伴う贈呈式開催。
12. 歴史入門書「北区の歴史ははじめの一步」赤羽西地区・滝野川西地区刊行。
24. 1. 29 開館3周年記念 新春ジャズコンサート～東日本復興への祈り～開催。
2. 7 中央図書館来館者300万人達成。
3. 4 ピン笛コンサート～東日本復興へのねがい～開催。
6. 1 DVDの貸出期間を1週間とし、ブックポストへの返却を可能とする。
視聴覚資料(DVD、CD、カセットテープ、ビデオテープ)の貸出期間延長をなしとする。
11. 11 深秋ジャズコンサート開催。
25. 1. 25 中央図書館「ドナルド・キーン コレクションコーナー」オープン。
3. 19 歴史入門書「北区の歴史ははじめの一步」王子西地区・浮間地区刊行。全7地区完成。
5. 3 中央図書館来館者400万人達成。
9. 8 「ドナルド・キーンと学ぶ古浄瑠璃の世界」でキーン氏のお話と越後角太夫氏による古浄瑠璃「弘知法印御伝記」の弾語りを開催。
11. 30 北区政策提案協働事業「映像アーカイブによる街おこし」で街づくり・フロンティア21と「映像でよみがえる昭和の北区」上映会開催。
12. 1 滝野川・赤羽図書館でDVDの所蔵・貸出開始。
26. 3. 25 「区民とともに歩む図書館委員会」より第4期報告書「北区の図書館評価基準と潜在的利用者へのアプローチの具体的提言」が提出される。
26. 4. 21 平成27年4月25日までの間、赤羽図書館が耐震補強工事のため休館し、旧赤羽中学校にて、窓口業務のみを実施。
5. 9 「北区こぼれ話」刊行。(有償頒布開始)
6. 1 平成27年5月11日までの間、田端図書館が改修工事のため休館し、旧滝野川第七小学校にて、窓口業務のみを実施。
8. 5 中央図書館来館者500万人達成。
27. 3. 「第三期北区子ども読書活動推進計画」～読む力が未来をひらく～策定。
4. 26 赤羽図書館がリニューアルオープン。
5. 12 田端図書館がリニューアルオープン。
9. 26 北区政策提案協働事業(映像アーカイブ)「映像と写真でめぐる十条の今と昔」開催。
11. 6 中央図書館来館者600万人達成。
28. 2. 8 ドナルド・キーン氏のパネル展開催。(3月13日まで)
2. 28 ドナルド・キーンコレクションコーナー3周年記念公開講座「ドナルド・キーンってどんな人?」開催。
6. 1 平成29年5月15日までの間、昭和町図書館が改修工事のため休館し、旧昭和町児童室にて、窓口業務のみを実施。
12. 10 ドナルド・キーン・センター柏崎で活動されている朗読家による「朗読で楽しむドナルド・キーンの世界」開催
29. 2. 7 ドナルド・キーン氏のパネル展開催。(3月30日まで)
3. 3 中央図書館来館者700万人達成。
3. 29 「区民とともに歩む図書館委員会」より第5期報告書「区民に開かれた図書館評価の実施と高齢者支援事業との連携に向けて」が提出される。
5. 16 昭和町図書館がリニューアルオープン。
11. 21 平成29年12月10日までの間、中央図書館が特定天井工事のため、1階の一部利用制限を実施。
30. 2. 25 中央図書館の特定天井工事終了。
2. 26 図書館電算システム入れ替えのため北区立図書館全館で休館。(3月5日まで)
3. 6 図書館電算システム更改。ホームページ更改。
3. 6 ドナルド・キーン氏のパネル展開催。(4月15日まで)

北区の図書館

刊行物登録番号
30-1-025

平成30年度(平成29年度実績)
平成30年6月発行

編集・発行 東京都北区立中央図書館

〒114-0033
東京都北区十条台1丁目2番5号
電話 03(5993)1125

印刷 東京都北区立中央図書館