

# 北 区 の 図 書 館

平 成 2 6 年 度

( 平 成 2 5 年 度 実 績 )



東 京 都 北 区 立 図 書 館



# 目 次

## I 北区立図書館の状況

1.	施設の概要	1
2.	図書館の目的	4
3.	図書資料サービス	4
	(1) 館内閲覧	
	(2) 登録	
	(3) 貸出	
	(4) 貸出数と貸出期間	
	(5) 返却	
	(6) 団体貸出	
	(7) 資料検索	
4.	視聴覚サービス	5
	(1) CD、カセットテープ、ビデオの貸出	
	(2) DVDの貸出	
	(3) 館内視聴	
	(4) 16ミリ	
5.	相談業務	6
6.	予約サービス	6
	(1) 予約点数	
	(2) 予約方法	
7.	外国語資料	6
8.	地域資料	7
	(1) 北区の部屋	
	(2) 特設コーナー	
	(3) 北区の歴史ははじめの一歩	
	(4) 北区こぼれ話	
9.	ドナルド・キーンコレクション	7
10.	子ども読書活動推進事業	8
	(1) 子ども読書活動計画の策定	
	(2) 児童サービス	
	(3) 行事	
	(4) ブックスタート	
	(5) ブックスタートフォローアップ	
	(6) 3歳児絵本プレゼント	
	(7) 学校支援	
11.	YA(ワイエー)サービス	10
	(1) YAスペース	
	(2) YA資料	
	(3) YAサポーター	
	(4) 学生ボランティアの受け入れ	
	(5) YA読書会	
12.	障害者サービス	10
	(1) 対面音訳	
	(2) 点訳、音訳図書の貸出	
	(3) 外出困難な方向け資料・宅配サービス	
	(4) 行事(中央図書館)	
	(5) ボランティア養成講座(中央図書館)	
13.	新聞・雑誌	11
	(1) 新聞	
	(2) 新聞縮刷版	
	(3) 雑誌	
14.	リサイクル事業	11
15.	コピーサービス	11
16.	大学図書館との連携	11

17.	区民との協働	.....	12
	(1) 区民とともに歩む図書館委員会		
	(2) 図書館ボランティア活動の推進		
18.	広報活動	.....	12
19.	その他	.....	12
	(1) インターンシップ・図書館司書課程実習の学生受入		
	(2) 視察、見学など		

## II 25年度サービス実績

1.	図書館利用状況	.....	13
	(1) 入館者数及び登録者数		
	(2) 地域別個人登録者数		
	(3) 貸出点数		
	(4) 月別個人貸出点数		
	(5) 部門別貸出冊数及び構成比		
2.	蔵書数及び受入・除籍数	.....	20
3.	視聴覚事業	.....	22
	(1) CD・DVD保有数及び貸出数		
	(2) 16ミリフィルム、映写機の貸出		
	(3) 16ミリ映写機検定		
4.	相談業務	.....	23
5.	予約サービス	.....	23
	(1) 予約サービス月別実績表		
	(2) 相互貸借数		
6.	多文化言語コーナー(国際コーナー)の資料数	.....	24
7.	児童サービス	.....	24
	(1) おはなし会、読み聞かせ、子ども会		
	(2) 子ども一日図書館員		
	(3) 子どもの本のつどい in Kitaku		
	(4) 読書会		
	(5) 書評合戦		
	(6) 子育て応援団事業		
	(7) 学校支援		
8.	障害者サービス	.....	26
	(1) 録音図書等の貸出		
	(2) 相互貸借		
	(3) 対面音訳		
	(4) 宅配サービス利用状況		
	(5) DAISY再生機の貸出		
	(6) 利用推進事業		
9.	リサイクル事業	.....	27
10.	視察、見学など	.....	27
11.	講演会・講座等	.....	28
	(1) 講演会		
	(2) 講座		
	(3) 映画会		
	(4) 地域情報の収集など		
	(5) 子育て情報支援室事業		
	(6) 他課・関係機関との連携など		

### Ⅲ 過去5年間の歩み

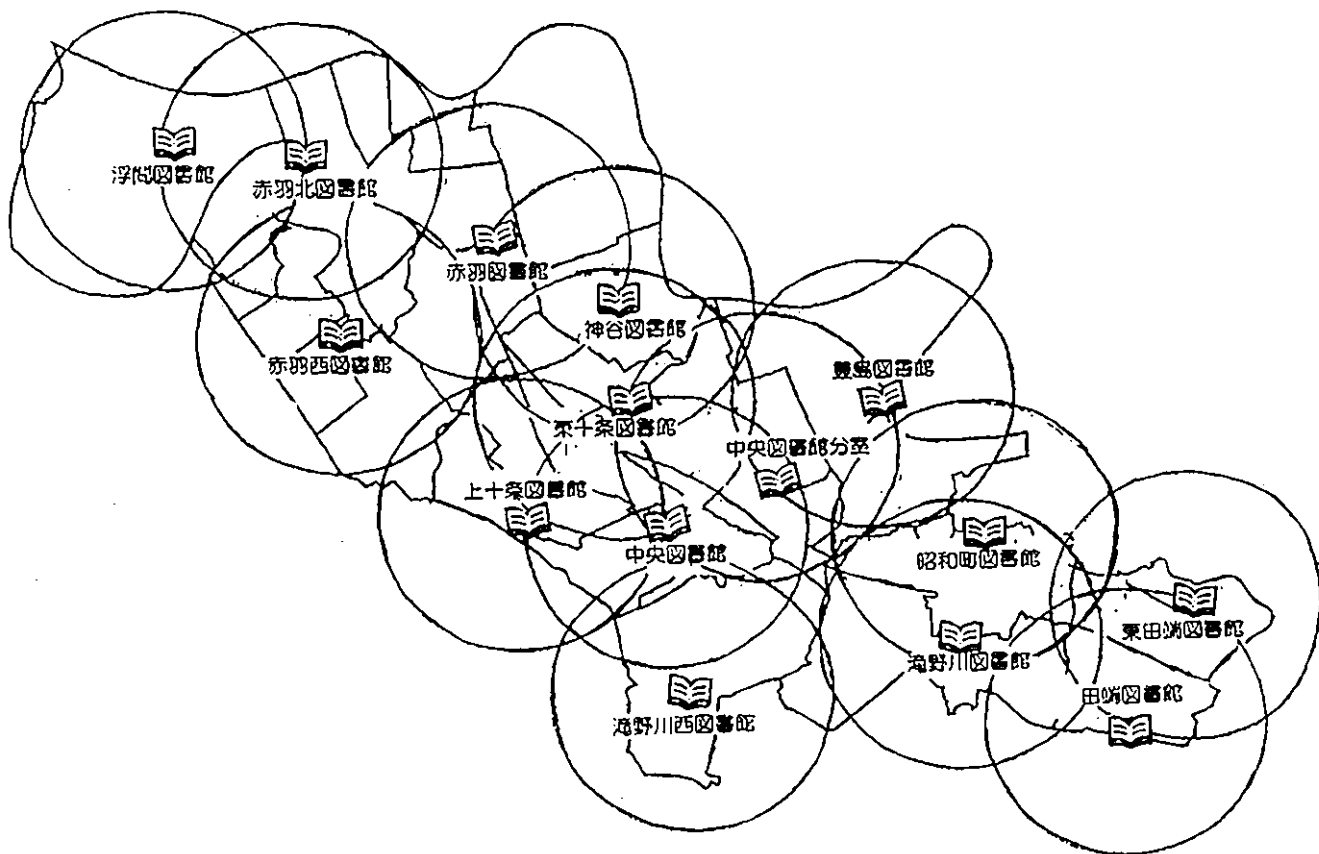
1. 図書関係費	.....	30
2. サービス実績	.....	30
3. 入館者数	.....	31
4. 蔵書数	.....	32
(1) 蔵書数(館別)		
(2) 蔵書数(部門別)		
5. 雑誌保有数	.....	33
6. 視聴覚資料保有数	.....	34
7. 個人・団体貸出数、登録者数(総数、館別)	.....	35
8. 相談業務件数	.....	44
9. 予約サービス件数	.....	44
10. 視聴覚機材貸出数	.....	45
11. 対面音訳数	.....	45
12. 障害者用録音図書貸出状況	.....	45
13. 宅配サービス利用状況	.....	45
14. 諸行事	.....	46
15. その他	.....	46

### Ⅳ 参考資料

1. 図書館法令一覧	.....	47
2. 組織事務分掌	.....	48
3. 資料の選定と収集	.....	49
4. 資料の整理	.....	49
5. 区民とともに歩む図書館委員会設置要綱	.....	50
6. 沿革	.....	52

# 北区立図書館サービスエリア図

図書館を中心に半径1kmの円を描いている。  
 北区のほぼ全域が図書館からの徒歩圏にあたる。



北区の概要（平成26年4月1日現在）  
 面積 20.59km<sup>2</sup> 23区中11番目  
 東西 約2.9km 南北 約9.3km  
 人口 335,818人（外国人含む）



# I 北区立図書館の状況

## 1. 施設の概要

26年4月1日現在 (1/3)

区分	館別	中央図書館	滝野川図書館	赤羽図書館	浮間図書館
開設年月日		S13. 2. 12	S39. 4. 10	S39. 10. 10	S53. 4. 15
改築年月日		S42. 4. 1	H 4. 10. 5	S57. 7. 12	
移転年月日		H20. 6. 28			S56. 8. 22
施設面積		6,165.25㎡	1,277.6㎡	1,533.72㎡	679.68㎡
施設構造		RC 地上3階	SRC 地下2、地上5	SRC 地下2、地上7	RC 5階建
単独・併設		単独	滝野川会館 地下1階部分	赤羽会館 5階部分	都営住宅 1階部分
所在地		十条台1-2-5	西ヶ原1-23-3	赤羽南1-13-1	浮間1-8-2-102
電話		5993-1125	3910-9092	3901-1992	3965-6531
FAX		5993-1044	3576-3036	3901-8645	3969-2338
開館時間		(平日・土) 午前9時から午後8時 (日・祝) 午前9時から午後5時			午前9時から午後7時 (土日祝は午後5時)
休館日		月曜日(中央図書館は第1、3、5月曜のみ休館) 年末年始 館内整理日 特別整理日(中央図書館を除く)			
施設の概要	開架書架	2146.06㎡	551.6㎡	436.14㎡	216.72㎡
	座席数	295(231)席	29(19)席	9(1)席	
	児童室	630.54㎡	99.2㎡	124.67㎡	87.04㎡
	座席数	79(39)席	19(13)席	20(12)席	18(18)席
	新聞雑誌コーナー	132.64㎡	110.7㎡	74.74㎡	70.40㎡
	座席数	42(30)席	61(32)席	41(18)席	28席
	閲覧席	33.96㎡	146.2㎡	241.30㎡	51.20㎡
座席数	21(21)席※A	102(102)席	180(180)席	46(46)席※E	
閉架書庫	178.72㎡	37.8㎡	(79.9)㎡※D	なし	
事務室	131.64㎡				
作業室	625.36㎡	59.2㎡	135.92㎡	48.30㎡	
機械室その他	2286.33㎡	272.9㎡	441.05㎡	206.03㎡	
座席数	69(53)席※B				
職員数		35	12	13	
(司書)		(10)	(2)	(6)	
資料数	一般図書	325,145冊	60,210冊	55,716冊	18,181冊
		北区(共通) 341,916冊*c			
	児童書	63,552冊	23,038冊	18,663冊	16,950冊
	C D	15,806巻	6,330巻	3,774巻	2,876巻
		北区(共通) 19,249巻*c			
新聞	47紙	19紙	19紙	10紙	
雑誌	371誌	173誌	177誌	115誌	

※A 研究個室・グループ研究室・YAグループ学習室

※D 6階書庫倉庫他

※E 含多目的室の座席

※B 中庭・読書テラス・喫茶室フリースペース

※C 北区(共通)とは所蔵館を持たない北区図書館共通資料をいい、返却された館の書架に配架される。

<座席数は平成26年4月1日現在で( )内は閲覧机に付属した座席数>

※赤羽図書館は平成26年4月～平成27年5月上旬まで耐震工事ため休館しその間旧赤羽中学校(北区志茂1-19-14)で窓口業務のみを実施。

館別		赤羽西 図書館	昭和町 図書館	田端 図書館	上十条 図書館	赤羽北 図書館
区分						
開設年月日		S54.4.17	S59.4.12	S59.6.4	S60.7.15	S62.6.2
施設面積		514.56㎡	570.68㎡	352.20㎡	497.59㎡	401.82㎡
施設構造		RC 3階建	RC 3階建	RC 4階建	RC 3階建	SRC 12階建
単独・併設		赤羽西福祉 作業所3階	区民センター 3階部分	区民センター 3階部分	区民センター 3階部分	集合住宅 1階部分
所在地		赤羽西 5-7-5	昭和町 3-10-7	田端 3-16-2	上十条 3-3-9	赤羽北 1-18-1-111
電話		3907-5992	3893-5418	3828-5569	3905-3533	3907-6412
F A X		5993-6492	3810-8581	3828-7434	3905-3534	3907-6477
開館時間	午前9時から午後7時 (土日祝は午後5時)					
休館日	月曜日、年末年始 館内整理日、特別整理日					
施設 の 概 要	開架書架 座席数	171.56㎡	154.00㎡ 5席	134.10㎡ 5席	162.50㎡ 40(15)席	141.29㎡
	児童室 座席数	85.75㎡ 8(8)席	133.00㎡ 23席	26㎡ 6席	70.90㎡ 8(8)席	72.33㎡ 7(7)席
	新聞雑誌コーナー 座席数	34.3㎡	16.20㎡ 6席	開架書架 に含める	117.70㎡	44.81㎡ 19席(2)
	閲覧席 座席数	85.75㎡ 46(28)席	125.27㎡ 48(48)席	21㎡ 9(9)席	開架書架 に含める	11.73㎡ 13(13)席
	閉架書庫	なし	なし	なし	30.00㎡	なし
	事務室	51.45㎡	46.86㎡	63.3㎡	35.75㎡	56.13㎡
	機械室その他	85.75㎡	95.35㎡	107.8㎡	80.74㎡	75.53㎡
職員数 (司書)						
資料 数	一般図書	11,726冊	19,311冊	10,226冊	17,991冊	15,871冊
	児童書	13,484冊	15,659冊	10,665冊	14,981冊	15,010冊
	CD	2,477巻	3,744巻	2,501巻	4,052巻	2,291巻
	新聞	10紙	10紙	8紙	15紙	9紙
	雑誌	121誌	109誌	79誌	105誌	112誌

<座席数は平成26年4月1日現在で( )内は閲覧机に付属した座席数>

※田端図書館は平成26年6月～平成27年5月上旬まで改修工事のため休館しその間旧滝野川第七小学校(北区田端4-17-1)にて窓口業務のみを実施。



東 田 端 図 書 館	神 谷 図 書 館	滝 野 川 西 図 書 館	豊 島 図 書 館	東 十 条 図 書 館	中央図書館 分 室
H1.10.20	H6.4.25	H8.6.3	H10.8.3	H13.9.3	H21.4.4
327.0㎡	463.64㎡	679.47㎡	483.95㎡	454.75㎡	195.24㎡
SRC 10階建	SRC 地下1、地上3	SRC 地下2、地上8	SRC 3階建	RC 地下1、地上4	SRC 4階建
集合住宅 1階部分	区民センター 1階部分	区民センター 5階部分	区民センター 1階部分	区民センター 1階部分	区民センター 2階部分
田端新町 2-14-15	神谷 3-35-17	滝野川 6-21-25	豊島 3-27-22	東十条 3-2-14	豊島 1-14-12
3810-4341	5249-1200	3576-8800	3927-3421	5390-6680	3912-8566
3810-4345	5249-1203	3576-8804	3927-3417	5390-6700	3912-8400
午前9時から午後7時 (土日祝は午後5時)					
月曜日、年末年始 館内整理日、 特別整理日 (中央図書館分室を除く)					
147.54㎡ 10(10)席	246.51㎡ 18(4)席	279.59㎡ 12(3)席	275.91㎡ 16(16)席	245.27㎡ 31(16)席	152.02㎡ 20(14)席
61.68㎡ 6(6)席	63.50㎡ 6(6)席	71.47㎡ 10(6)席	53.00㎡ 8(6)席	85.58㎡ 22(10)席	開架書架 に含める
24.08㎡ 14席	53.73㎡ 22席	62.25㎡ 23席	42.00㎡ 24席	36.00㎡ 12(3)席	開架書架 に含める
開架書架 に含める	開架書架 に含める	開架書架 に含める	開架書架 に含める	開架書架 に含める	開架書架 に含める
その他に含める	33.31㎡※F	15.52㎡	29.59㎡※G	22.08㎡	20.04㎡
61.64㎡	66.59㎡	72.95㎡	58.36㎡	54.92㎡	9.68㎡
32.06㎡	なし	177.69㎡	25.09㎡	10.90㎡	13.51㎡
/	/	/	/	/	/
21,320冊	23,518冊	26,489冊	25,237冊	21,283冊	16,659冊
13,630冊	14,495冊	14,292冊	13,865冊	15,781冊	9,906冊
3,529巻	4,790巻	3,507巻	3,411巻	2,071巻	1,371巻
8紙	11紙	9紙	11紙	12紙	7紙
118誌	173誌	104誌	129誌	121誌	29誌

※F 地下書庫

※G 地下書庫

&lt;座席数は平成26年4月1日現在で( )内は閲覧機に付属した座席数&gt;

## 2. 図書館の目的

図書館は生涯学習の拠点として、すべての区民が自己の教養を高め、調査研究をし、レクリエーションなどのために必要なあらゆる資料を提供し、支援することを目的とする施設です。

この目的のため、充実した資料と情報メディアを備え、多様化・高度化する情報ニーズに応えるとともに、身近で頼りになるパートナーとして展開できる図書館をめざします。

## 3. 図書資料サービス

### (1) 館内閲覧

登録の有無に関わらず、どなたでも自由に閲覧することができます。

### (2) 登録

- ・区内在住、在勤、在学を問わず、住所を確認できるもの（健康保険証、身分証明書、運転免許証、学生証など）を提示すれば登録できます。
- ・利用カードは北区立図書館全館で使うことができます。
- ・1年ごとに住所等の確認を行い、登録の更新をしています。

### (3) 貸出

- ・区内在住、在勤、在学を問わず、登録後、貸出を行います。
- ・北区立図書館全館をコンピュータネットワークで結び、どこの館からでも全館の資料が貸出、返却、検索できます。
- ・中央図書館（分室含む）では、自動貸出機を利用して利用者自身で貸出手続きができます。

### (4) 貸出数と貸出期間

- ・図書、雑誌 計30冊まで14日間です。
- ・その資料に予約が入っていない場合は、貸出期間内に1回に限り、延長できます。(CD,DVDを除く)  
※延長期間は申出をした日から14日間です。
- ・返却が遅れると資料の貸出利用が出来なくなる場合があります。

### (5) 返却

- ・区内所蔵資料は、すべての北区立図書館で返却することができます。
- ・閉館後及び休館日は、下記の資料を除きブックポストに返却できます。

#### ① 区立図書館のカウンターに直接返却するもの

CD、カセットテープ、CD-ROM等の付属資料のついた図書、木のおもちゃ布の絵本  
※DVDはブックポストに返却できます。必ず専用袋に入れて返却するようお願いしています。

#### ② 貸出を受けた図書館のカウンターに直接返却するもの

東京都や他自治体の図書館からの借用本  
※資料を紛失したり汚破損された場合には弁償していただきます。

## (6) 団体貸出

- 5名以上のグループで代表者を決め、登録します。
- 1団体100冊まで、1ヵ月間借りられます。
- 予約点数は、図書・雑誌合わせて100冊（ただし、AV資料及び予約点数が5件を超える資料は予約できません。）
- 学校、区内公共団体には他の制度があります。（10（5）学校支援の項参照）

## (7) 資料検索

- 館内利用者端末機またはインターネット利用で検索できます。  
パソコンからは「北区役所」のホームページを検索していただき、メニューの「図書館システム」を選択してください。  
携帯電話からは「<http://www.library.city.kita.tokyo.jp/m/>」です。

## 4. 視聴覚サービス

### (1) CD、カセットテープ、ビデオテープの貸出

- 区内全館でCDを、中央図書館でカセットテープ、中央・滝野川・東十条図書館でビデオテープを所蔵しています。
- 中央・滝野川図書館では、ビデオは館内視聴のみで、貸出は実施しておりません。東十条図書館では、ビデオの貸出をいたします。
- 貸出点数は図書とは別に一人10点まで、期限は14日間です。

### (2) DVDの貸出

- 中央・滝野川・赤羽・東十条図書館でDVDを所蔵しています。
- 貸出は一人1点ずつ、期限は7日間です。予約をしていただければ、中央・滝野川・赤羽・東十条図書館以外の図書館からも貸出できます。

### (3) 館内視聴

以下の館で視聴覚資料の視聴ができます。

- ビデオ（中央・滝野川図書館）
- CD（中央・滝野川図書館）
- DVD（中央図書館）

### (4) 16ミリ（中央図書館）

#### ①16ミリフィルム、16ミリ映写機の貸出

区内在住、在勤の個人または団体（原則として操作講習終了済みの方）に貸出をします。身分証明書または北区立図書館利用カードの提示が必要です。

#### ②16ミリ映写機の検定

区内の16ミリ映写機所有者で、中央図書館フィルムライブラリーを利用する方に映写機検定を行います。

## 5. 相談業務（レファレンスサービス・レフェラルサービス）

図書館利用者が情報を求め、または調査研究のため資料を利用しようとするときに、図書館の職員が相談に応じています。

レファレンスサービスとは、主に図書館資料により相談に対応するサービスを、レフェラルサービスとは、関連専門機関等に照会あるいは紹介をおこなうことにより相談に対応するサービスを指します。

- ・簡単な事柄には電話でもお答えします。
- ・中央図書館の「北区の部屋」では、地域資料専門員が、「北区」についての調べ物や相談に応じています。
- ・必要に応じて北区以外の公私立図書館、各種専門機関等に照会またはそれらの機関を紹介しています。

## 6. 予約サービス

希望する資料が館内に見当たらない場合に、貸出希望者に対して、貸出予約の受付をしています。

### （1）予約点数

- ・図書、雑誌 計30点
- ・CD、カセットテープ計10点（含むビデオ1点）
- ・DVD 1点

### （2）予約方法

#### ①北区で所蔵する資料

「リクエスト用紙」に記入し直接カウンターに申し込みます。

パスワード登録をすると、館内利用者端末機(OPAC)またはインターネット(Web)により、ご自身で予約できます。

#### ②区内に所蔵していない資料（視聴覚資料は除く）

「リクエスト用紙」に記入して、カウンターに申し込みます。新規に購入するほか、所蔵が困難な貴重専門書などは、国立国会図書館、都立図書館、都内の公共図書館などから借受けし、貸出します。

※ただし、国立国会図書館から借受けた資料や借受けた図書館から指定された資料については館内閲覧のみ可能です。

#### ③資料推薦カード

北区で所蔵してほしい資料の推薦を受付します。

#### ④その他

住所・勤務地・通学先が北区内でない方は以下の予約サービスはご利用になれません。

（電話による当日のみ取り置きが可能です）

ア. Web予約及び電話・FAX等、来館せずに行われる予約

イ. 未所蔵資料の予約（リクエスト）

ウ. 北区立図書館以外の図書館からの借受（相互貸借）

## 7. 外国語資料

中央図書館、滝野川図書館、赤羽図書館に「多文化言語コーナー（国際コーナー）」を設置し、外国語図書、雑誌の貸出を行っています。

## 8. 地域資料

各図書館には、北区や東京都区市町村についての郷土史に関する資料、行政に関する資料のコーナーがあります。資料の閲覧や貸出もできます。

### (1) 北区の部屋

中央図書館には北区に関する資料を収集した「北区の部屋」があります。

「北区のことなら何でもわかる」をコンセプトに北区に関する情報を収集・保存・活用しています。

- ・図書のほか、古地図、古写真、古文書、北区に関する新聞記事などを所蔵しています。
- ・北区に関する資料をもとに、展示、講座・講演会、ワークショップなどを行っています。
- ・北区アンバサダーについての常設展示を行っています。
- ・北区の部屋では、地域資料専門員が、「北区」についての調べ物や相談に応じています。

### (2) 特設コーナー

滝野川図書館では西ヶ原ゆかりの北区アンバサダーである内田康夫氏、ドナルド・キーン氏の資料コーナーがあります。

### (3) 北区の歴史はじめての一步

中央図書館では、北区の子どもたちや歴史を初めて学ぶ方々に、地域への親しみと愛着を持ってもらうことを目的に、「北区の歴史はじめての一步」を刊行しました。北区を7地区（赤羽東、王子東、滝野川東、赤羽西、滝野川西、王子西、浮間）に分けて、それぞれの特徴を数多くの写真や地図でわかりやすく解説しています。区内図書館で閲覧、貸出しているほか、区内小中学校図書室、該当地域の区立小学3年生の全児童に配布しています。また、中央、滝野川、赤羽の3図書館、飛鳥山博物館、区役所第一庁舎区政資料室で販売しています。（1冊300円）



歴史入門書「北区の歴史はじめての一步」(中央図書館発行)

### (4) 北区こぼれ話

中央図書館では、「北区の部屋だより」を毎月発行しており、その中で地域資料専門員が、北区に関する様々な雑学・豆知識を紹介する「北区こぼれ話」を連載しています。

そのうち第1回から第50回までをまとめた冊子を刊行。字数の関係で掲載できなかったエピソードや、発行後に判明した新事実などを新たに加筆し、すでに読まれた方々にも楽しめる内容となっています。

区内図書館で貸出しているほか、中央・滝野川・赤羽3図書館で販売しています。（定価200円）



「北区こぼれ話」(中央図書館発行)

## 9. ドナルド・キーンコレクション

平成23年10月、北区名誉区民・北区アンバサダーである、日本文学者ドナルド・キーン氏より愛蔵書を寄贈していただきました。「皆さんに読んでほしい」という、キーン氏の意向を受け平成25年1月より中央図書館に「ドナルド・キーン コレクションコーナー」を開設し寄贈図書の一般公開を行っています。

(寄贈図書788冊、絵画6点、掛け軸1幅)

オリジナルグッズの販売も行っています。(バック・定価400円)

## 10. 子ども読書活動推進事業

平成21年3月策定の「第二期北区子ども読書活動推進計画（平成21年度～平成25年度）」に基づき、乳幼児から中高生までの読書活動を積極的に支援するため、学校・地域との連携、読書活動の普及・啓発、読書活動にかかわる人材育成の環境整備等、さまざまな取り組みを行っています。

また、小・中学校の児童・生徒が、図書（読書活動）をより身近に感じ、意欲的に調べ学習ができるよう、学校における読み聞かせや読書講演会の開催、並びに学校図書館システムの運用、学校図書館ボランティア向け研修対応など、魅力ある学校図書づくりを積極的に支援しています。

### （1）子ども読書活動推進計画の策定

- ・平成16年3月「北区子ども読書活動推進計画—子どもと本をつなぐ—」を策定しました。
- ・平成21年3月には、「第二期北区子ども読書活動推進計画～読む力は生きる力～」を策定しました。
- ・平成26年度は、「第三期北区子ども読書活動推進計画の策定を行います。

### （2）児童サービス

#### ①子ども室

- ・各図書館には子ども室（子どもコーナー、子どもの本の部屋、こども図書館など）があります。
- ・中央図書館には、赤ちゃんやお子さんをお連れの方でも気兼ねなく利用できる「子育て情報支援室」があります。（授乳室完備）

#### ②児童書

- ・すべての図書館に、赤ちゃんから小学生のための絵本や布の絵本、読み物、紙芝居、調べ学習に役立つ本をそろえています。
- ・一部の図書館には、子ども室に児童サービスに関する研究書のコーナーがあります。（中央、滝野川西図書館）
- ・各図書館では本を紹介するため、季節に合わせたテーマ展示などを行っています。

#### ③本のリスト

子どもの本のリストを作成、配布しています。

- ア 乳児向け絵本リスト「はじめまして！」（ブックスタート用）
- イ 幼児向け絵本リスト「このほんよんでみて」
- ウ 小学生向け図書リスト「よまれたがりやの本たち」
- エ 中学生向け図書リスト「中学生が読んだ本」

#### ④木のおもちゃ、布の絵本の貸出

木のおもちゃ（中央、東十条図書館所蔵）、布の絵本（全館所蔵）を貸出します。

### （3）行事

#### ①おはなし会、読み聞かせ、子ども会

本に親しむきっかけ作りのために、絵本の読み聞かせ、ストーリーテリング（お話）、紙芝居、映画会、子ども会などの行事を定期的に行っています。

おはなし会は、赤ちゃん向け、幼児向け、小学生向けなど、それぞれの年齢に応じたプログラムで行っています。

#### ②子ども一日図書館員

図書館に親しむきっかけとするため、年に1回、小学校4年生から6年生を対象に夏休みに図書館の仕事体験します。

#### ③子どもの本のつどい in Kitaku

子ども読書の日（4月23日）にちなみ、子どもの読書活動の推進を目的に開催しています。

北区図書館活動区民の会と協働で、おはなし会、読み聞かせ、ブックトーク、講演会など、子どもの読書に関するさまざまなイベントを開催しています。

#### ④講座、講演会

子どもの読書活動の推進や子どもの本についての関心を高めるために講座、講演会を実施しています。

##### ア 読書講演会

本や読書に関する啓発のため、作家、児童文学研究者、児童図書館職員などを講師に招き講演会を実施しています。

##### イ ボランティア養成講座

絵本の読み聞かせに関心のある方、読み聞かせを行っている方を対象に、絵本の読み聞かせの基礎本の選び方などを学びます。読み聞かせボランティアを目指す方向けの講座、経験者向けステップアップ講座など参加者の経験に合わせた講座を展開しています。修了生は区内の図書館、学校などで活躍しています。

#### ⑤読書会、ビブリオバトル

本を楽しみ、楽しみを共有する場として、読書会、知的書評合戦ビブリオバトルを実施しています。

##### ア「図書館で読書会」

平成21年から、本との出会いの場である図書館で毎月1回実施しています。児童図書やYA図書から選んだ本を課題本としています。

##### イ「ビブリオバトル in 赤レンガ」

平成25年から、ビブリオバトル普及委員会が定めた公式ルールにより、開催しています。

#### (4) ブックスタート（子育て応援団事業）

乳幼児健康診査（3～4か月児健診）時に赤ちゃんとの本の出会いを支援するため、赤ちゃんと保護者に絵本の読み聞かせを行うとともに2冊の絵本が入った「ブックスタートパック」を配布しています。

#### (5) ブックスタートフォローアップ

ブックスタート後の、絵本のたのしみ方や子育てに関する交流の場として「赤ちゃんのためのおはなし会」「子育てガーデン」「赤ちゃん絵本サロン」「わらべうたサロン」を行っています。サロンは図書館、児童館などで開催しています。

#### (6) 3歳児絵本プレゼント（子育て応援団事業）

地域での子育ての一環として、健康生きがい課と連携し、絵本をプレゼントしています。ブックスタートから始まった、絵本を通じて親子のふれあいをさらに深め、子育ての楽しさをより実感してもらうことを目的としています。5冊の絵本の中から1冊と専用パックを図書館でプレゼントしています。

#### (7) 学校支援

小・中学校の児童・生徒が図書（読書活動）をより身近に感じ、意欲的に調べ学習ができるよう学校における読み聞かせや読書講演会の開催を支援するなど、魅力ある学校図書館づくりを進めています。

##### ①テーマごとの本の団体貸出

調べ学習等の支援のために、テーマに応じた本を小中学校のクラス単位で貸出しています。

##### ②中学生職場体験学習の受入

公立中学校等の依頼により職場体験学習の受入を行っています。

##### ③ブックトーク、読み聞かせ

ブックトーク、読み聞かせなど学校からの依頼に応じた内容で実施しています。

##### ④講師派遣

学校図書館ボランティア等の依頼により、図書館活動に関する研修、講座を行うため職員を講師として派遣しています。

##### ⑤学校図書館の支援

学校図書館向けシステムの運用支援と除籍候補選定などで学校図書館整備を支援しています。

## 11. YA（ワイエー）サービス

### (1) YAスペース（中央図書館）

YA（中・高校生）世代の読書活動の支援のため、中央図書館にYAスペースを設置しています。YA世代に人気のある本、役立つ本をそろえるほかYAルームを2室設け、YA世代の読書環境の整備に努めています。

### (2) YA資料

中・高校生のための図書は中央図書館以外にも滝野川図書館のジュニアコーナー、各図書館の一般図書の棚にも置かれています。一般図書とは背ラベルの色（青色）により区別できます。

### (3) YAサポーター（中央図書館）

中央図書館では、YAサービスの充実のために中・高校生の「YAサポーター」制度を設け、図書館を利用する中高生たちの等身大の意見収集に積極的に取り組んでいます。また、YAサポーターについては、随時募集を行っています。

職場体験学習に訪れた中学生による、ポップ作成（図書の紹介）とYAスペースへの展示を実施しています。

### (4) 学生ボランティアの受け入れ（中央図書館）

夏休み期間にボランティア受け入れ週間を設け、ボランティア実習を受け入れしています。

### (5) YA読書会（中央図書館）

夏休み期間に中・高校生を対象として、おすすめの本を紹介し合う読書会を開催しています。

## 12. 障害者サービス

### (1) 対面音訳

目の不自由な方の申込みにより、ご希望の資料（本、雑誌等）を1回につき2時間、ボランティアが音訳します。

中央図書館で申込みを受け付け、会場として中央・滝野川・赤羽図書館、ご希望により各地域振興室会議室も利用できます。

### (2) 点訳、音訳図書の貸出（中央図書館）

視覚障害者の方（視力障害1～6級までの区内在住、在勤、通学者）に、点訳・音訳資料（点字図書、カセットテープ、DAISY図書（ニデイジー：デジタル録音図書））を郵送貸出します。

北区で所蔵していないものについては、全国の図書館で所蔵している点訳・音訳資料をリクエストに応じて郵送貸出します。

1回につき10巻までCDの郵送貸出します。

大活字本（文字の大きな本）の貸出もしています。

希望の雑誌を申し込むと、定期的に雑誌録音資料を郵送貸出します。

ご希望の方には点訳、音訳した図書館の情報誌「ぼけっと」「北区の部屋だより」「サピエ図書館」「新着情報デイジー版」「都立中央図書館」「新作情報デイジー版・カセット」を毎月郵送貸出します。

### (3) 外出困難な方向け資料・宅配サービス（中央図書館）

区内在住で身体障害者手帳の肢体不自由1、2級または内部障害1～3級の方で外出が困難な方に、資料をご自宅まで集配します。

貸出資料数は一般利用者と同数ですが、専用袋に封入できる大きさの資料に限らせていただきます。貸出期間は30日間です。（配送期間を含む）



#### (4) 行事（中央図書館）

##### ①バリアフリー映画会

北区所蔵の上映権許諾済みDVD映画に字幕・音声ガイド補助を取り入れた映画鑑賞会を行っています。

##### ②大人向けバリアフリーおはなし会

おはなし会と手話通訳を同時に実施し、誰もが楽しめるおはなし会を年に数回開催しています。

#### (5) ボランティア養成講座（中央図書館）

音訳、点訳者の養成のための講習会を実施しています。平成24年度からは、1年おきに音訳講座もしくは点訳講座を行っています。1年を通して、初級から中級程度まで回数・内容ともにより充実した講座になります。平成25年度は、音訳者養成初心者講座を行いました。

### 13. 新聞・雑誌

#### (1) 新聞

館内で閲覧ができます。新聞は各図書館で1～3か月間保存しています。

北区のローカル紙（北区新聞：昭和24年1月23日～、都北新聞（終刊）：昭和36年9月10日～平成23年8月14日）については中央図書館で永年保存しています。

#### (2) 新聞縮刷版

図書館では朝日、日本経済、毎日、読売各紙の新聞縮刷版を所蔵しています。所蔵紙、保存年数はそれぞれの館により異なります。

中央図書館では新聞縮刷版（朝日新聞：昭和31年1月～、朝日新聞復刻版：明治21年7月～明治45年7月（大正元年）・大正元年7月～大正15年12月（昭和元年）・昭和元年1月～昭和30年12月、日本経済新聞縮刷版：昭和34年11月・昭和36年1月～、読売新聞縮刷版：昭和33年9月～、毎日新聞縮刷版：昭和25年8月～昭和28年10月、昭和33年4月～）保存しています。

#### (3) 雑誌

新刊雑誌は館内で閲覧できます。保存期限内のバックナンバーについては貸出をしています。

### 14. リサイクル事業

資源の有効活用を図るために、除籍手続きを経て不要になった一般図書・児童図書・雑誌等を利用者あるいは区立施設等に無償提供しています。

### 15. コピーサービス

図書館資料の複写のためコイン式コピー機が利用できます。図書館の複写機でコピーする場合、著作権法により制限があります。

### 16. 大学図書館との連携

研究テーマを持つ北区在住の方は、北区と協力関係のある大学図書館（大正大学・東京家政大学・東洋大学）を利用することができます。

## 17. 区民との協働

### (1) 区民とともに歩む図書館委員会

平成26年3月に、第四期区民とともに歩む図書館委員会（平成24～25年度）が終了しました。2年間の検討結果をまとめた区民とともに歩む図書館委員会第四期報告書『北区図書館評価基準と”潜在的利用者”へのアプローチの具体的提言』が北区教育委員会に提出されました。

平成26年度、第五期区民とともに歩む図書館委員会を設置し、今後2年間にわたり、委員会でいただいた意見を集約し、図書館運営に活かしていきます。

### (2) 図書館ボランティア活動の推進

第一期区民とともに歩む図書館委員会の提言により発足した、図書館ボランティア団体のネットワーク組織「北区図書館活動区民の会」は、「企画・広報部」「子ども部」「ユニバーサル部」「地域資料部」の4つの部会により構成され、各種講座、講演会、おはなし会など様々な活動を図書館と協働しています。平成25年度は、中央図書館ナイトツアーの企画・運営や、部会間で相互協力したバリアフリーおはなし会、参加型探索行事「赤レンガ図書館の冒険」などを行いました。

## 18. 広報活動

北区立図書館の事業を広く周知するため広報活動をしています。

- ① 北区ニュース掲載
- ② 北区教育広報誌「くおん」掲載
- ② 図書館情報紙「ぼけっと」発行（毎月1日）
- ④ 「北区の図書館案内」（一般用・児童用）配布
- ⑤ 乳児向け絵本リスト「はじめまして！」（ブックスタート用）の配布
- ⑥ 幼児向け絵本リスト「このほんよんでみて！」の配布
- ⑦ 小学生向け図書リスト「よまれたがりやの本たち」の配布
- ⑧ 中学生向け図書リスト「中学生が読んだ本」の配布
- ⑨ 北区図書館のホームページ編集
- ⑩ メールマガジン「北区図書館情報」の配信（毎月1日、15日）
- ⑪ 「北区の部屋だより」発行（毎月1日）
- ⑫ 「ブックスタートフォローアップ」（事業案内）の配布

## 19. その他

### (1) インターンシップ、図書館司書課程実習の学生受入

平成25年度は首都大学東京よりインターンシップ、中央大学図書館司書課程実習の学生を受入、実習及びその他研修を行いました。

### (2) 視察、見学など

図書館では、視察、見学など受け入れています。平成25年度は、宮崎県都城市、日本大学、愛知県安城市、埼玉県草加市、北海道釧路市など多数の方々が中央図書館を視察見学しました。

## Ⅱ. 25年度サービス実績

### 1. 図書館利用状況

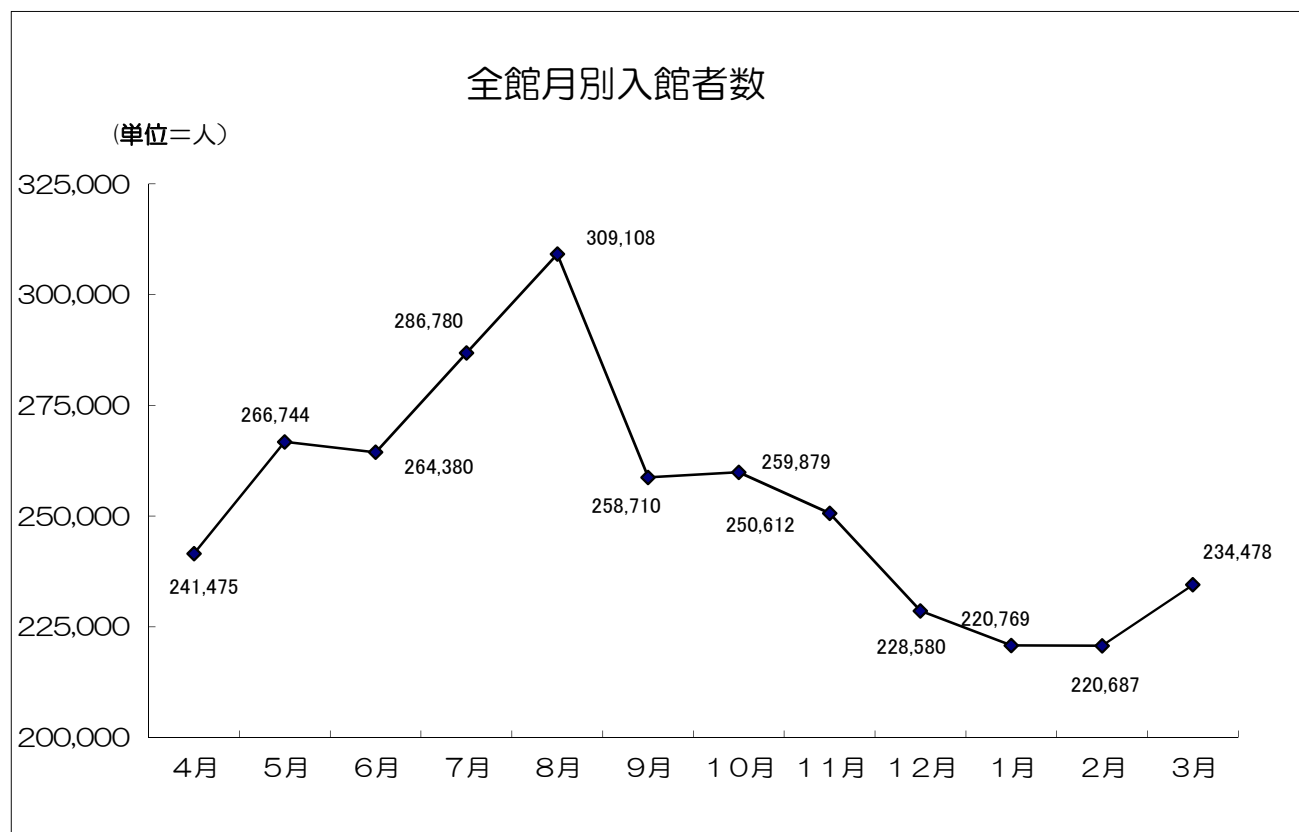
#### (1) 入館者数及び登録者数

平成25年度

区分 館名	入館者数 (人)	開館日数 (日)	一日平均 (人)	個人登録者数 (人) (H26.3.31現在)			登録団体数 (H26.3.31現在)
				一般	児童	総数	
中央	781,019	319	2,448	50,854	2,812	53,666	556
滝野川	294,663	292	1,009	21,602	804	22,406	101
赤羽	455,224	290	1,570	32,140	1,352	33,492	183
浮間	144,294	292	494	9,201	891	10,092	84
赤羽西	97,990	292	336	5,120	520	5,640	104
昭和町	111,393	292	381	7,322	527	7,849	62
田端	93,964	292	322	5,457	252	5,709	46
上十条	108,790	292	373	8,374	467	8,841	74
赤羽北	99,972	292	342	5,752	381	6,133	54
東田端	99,016	292	339	9,178	395	9,573	62
神谷	134,101	292	459	6,135	342	6,477	39
滝野川西	148,227	292	508	10,689	615	11,304	79
豊島	161,984	292	555	6,055	472	6,527	28
東十条	245,575	292	841	9,955	1,259	11,214	57
中央分室	65,990	295	224	771	216	987	4
計	3,042,202	4,408	690	188,605	11,305	199,910	1,533

※臨時休館 (1) 赤羽会館設備点検 赤羽図書館2日間

(2) 特別整理 中央図書館・中央図書館分室除く各図書館3日間



## (2) 地域別個人登録者数

平成26年4月1日現在

地域	区分	人口	登録者数	一般	児童	登録率(%)
王子	子	19,653	10,083	9,318	765	51.3
豊島	島	31,348	13,639	12,740	899	43.5
堀船	船	9,675	3,409	3,238	171	35.2
東十条	条	13,327	6,802	6,429	373	51.0
王子本町	町	5,212	2,981	2,826	155	57.2
岸町	町	2,484	1,300	1,240	60	52.3
中十条	条	8,645	4,149	3,902	247	48.0
十条台	台	1,299	1,118	987	131	86.1
十条仲原	原	6,108	2,708	2,561	147	44.3
上十条	条	12,764	6,238	5,870	368	48.9
神谷	谷	15,425	7,453	6,932	521	48.3
赤羽	羽	10,479	4,168	3,918	250	39.8
西が丘	丘	8,703	3,800	3,389	411	43.7
赤羽西	西	16,243	6,017	5,647	370	37.0
志茂	茂	19,066	7,550	7,104	446	39.6
岩淵町	町	4,577	1,738	1,641	97	38.0
赤羽台	台	8,962	4,147	3,798	349	46.3
赤羽南	南	4,755	2,151	2,028	123	45.2
赤羽北	北	14,885	6,370	5,881	489	42.8
浮間	間	22,792	9,558	8,683	875	41.9
桐ヶ丘	丘	6,381	1,794	1,733	61	28.1
滝野川	川	33,239	15,138	14,092	1,046	45.5
西ヶ原	原	16,714	8,081	7,602	479	48.3
栄町	町	2,399	996	930	66	41.5
上中里	里	6,656	3,199	3,011	188	48.1
中里	里	6,531	2,894	2,748	146	44.3
昭和町	町	2,990	1,230	1,125	105	41.1
田端新町	町	7,717	3,317	3,131	186	43.0
東田端	端	3,214	1,376	1,287	89	42.8
田端	端	13,575	5,597	5,305	292	41.2
区内総数		335,818	149,001	139,096	9,905	44.4
北区以外			50,909	49,509	1,400	
登録者総数			199,910	188,605	11,305	

※参考 人口は東京都北区町丁別世帯人口調(外国人含)平成26年4月1日現在

## (3) 貸出点数

平成25年度

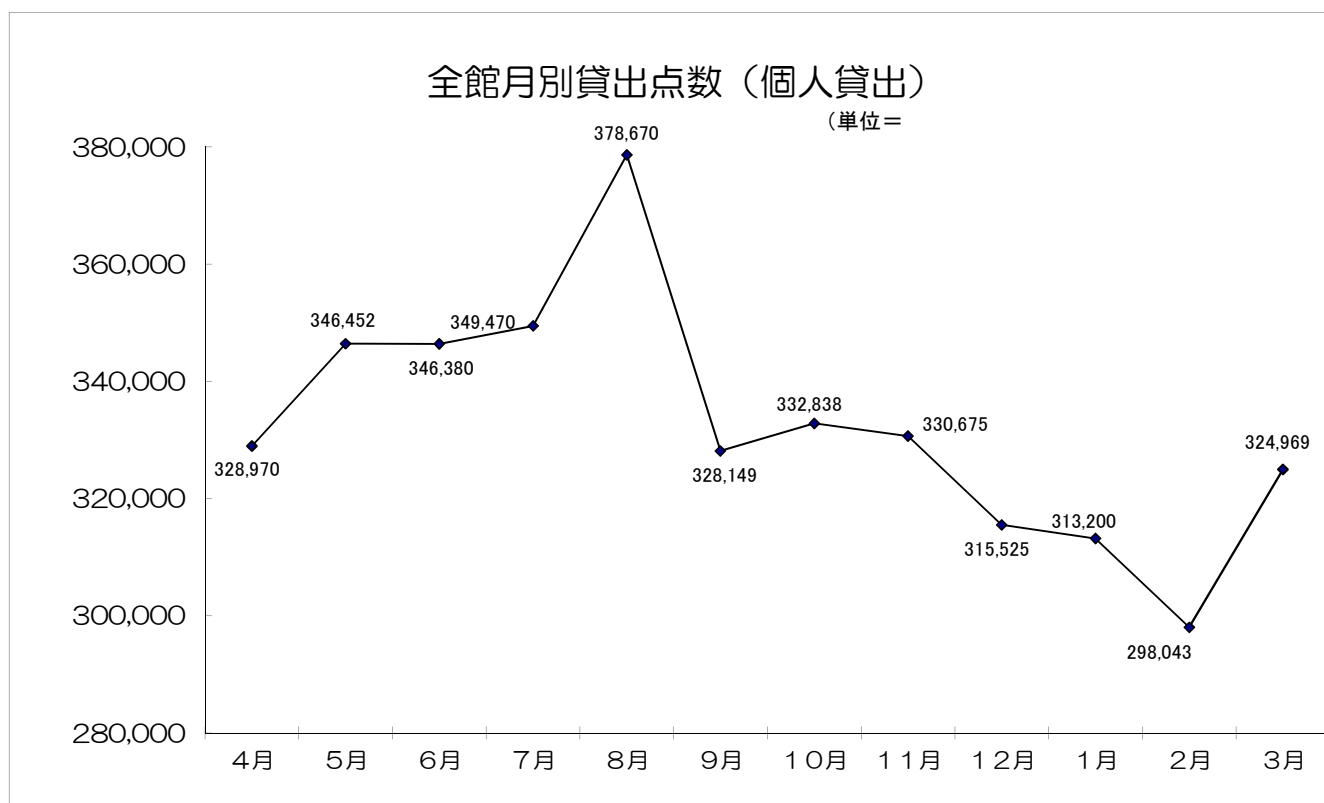
区分 館名	個人貸出							団体貸出	総貸出数		
	一般		児童		貸出総人数		貸出総数	一日平均		利用団体数 貸出冊数	
	図書	AV	図書	AV	図書総数	AV総数					
中央	人数	472,105		35,300		507,405		1,207,621	1,591	11,214	1,236,620
	点数	969,358	152,001	82,817	3,445	1,052,175	155,446		3,786	28,999	
滝野川	人数	140,402		10,309		150,711		297,363	516	2,688	304,786
	点数	237,991	35,473	23,356	543	261,347	36,016		1,018	7,423	
赤羽	人数	229,749		14,285		244,034		476,063	841	2,360	486,212
	点数	395,239	47,692	32,680	452	427,919	48,144		1,642	10,149	
浮間	人数	85,400		10,761		96,161		213,854	329	1,522	218,762
	点数	167,998	20,936	24,463	457	192,461	21,393		732	4,908	
赤羽西	人数	59,664		7,809		67,473		149,858	231	969	153,050
	点数	116,607	14,423	18,378	450	134,985	14,873		513	3,192	
昭和町	人数	60,810		6,775		67,585		148,197	231	1,129	151,725
	点数	116,713	15,339	15,809	336	132,522	15,675		508	3,528	
田端	人数	47,859		2,443		50,302		100,014	172	1,871	105,013
	点数	80,487	13,936	5,451	140	85,938	14,076		343	4,999	
上十条	人数	77,219		6,959		84,178		180,972	288	1,838	187,263
	点数	147,636	16,949	16,073	314	163,709	17,263		620	6,291	
赤羽北	人数	61,521		4,793		66,314		139,951	227	968	142,589
	点数	115,453	13,527	10,730	241	126,183	13,768		479	2,638	
東田端	人数	59,346		5,670		65,016		136,373	223	1,215	139,441
	点数	106,682	16,502	12,981	208	119,663	16,710		467	3,068	
神谷	人数	67,121		5,430		72,551		147,986	248	2,158	154,952
	点数	116,515	18,164	12,918	389	129,433	18,553		507	6,966	
滝野川西	人数	104,502		8,170		112,672		233,796	386	2,962	240,838
	点数	189,072	26,185	18,257	282	207,329	26,467		801	7,042	
豊島	人数	77,634		5,221		82,855		170,718	284	1,729	178,304
	点数	138,078	19,949	12,448	243	150,526	20,192		585	7,586	
東十条	人数	132,593		12,987		145,580		291,614	499	1,172	295,073
	点数	236,708	27,695	25,273	1,938	261,981	29,633		999	3,459	
中央分室	人数	41,898		4,677		46,575		98,961	158	431	100,222
	点数	80,709	8,143	9,803	306	90,512	8,449		335	1,261	
計	人数	1,717,823		141,589		1,859,412		3,993,341	6,225	34,226	4,094,850
	点数	3,215,246	446,914	321,437	9,744	3,536,683	456,658		13,335	101,509	

※AVはCD・ビデオ・DVD・カセットテープ

## (4) 月別個人貸出点数 (一般及び児童 図書・AVの合計点数)

平成25年度

月別 館名	4月	5月	6月	7月	8月	9月	10月	11月	12月	1月	2月	3月	計
中央	100,275	106,431	106,620	102,875	110,658	98,269	100,626	98,079	95,209	98,793	90,670	99,116	1,207,621
滝野川	23,465	25,598	25,582	26,311	27,311	24,314	25,602	25,374	24,073	22,646	23,202	23,885	297,363
赤羽	38,828	41,687	39,942	43,272	45,768	39,923	40,353	39,818	36,783	36,870	35,302	37,517	476,063
浮間	18,134	17,732	18,510	19,008	21,094	17,423	18,200	17,998	16,796	16,255	15,723	16,981	213,854
赤羽西	12,341	13,014	12,610	13,174	14,400	12,199	11,465	12,607	12,299	11,723	11,408	12,618	149,858
昭和町	12,011	13,055	11,933	13,855	15,193	12,251	12,209	12,342	10,989	10,990	11,226	12,143	148,197
田端	7,782	8,809	8,492	8,302	8,961	8,142	8,639	8,356	8,453	8,057	7,000	9,021	100,014
上十条	14,552	15,393	15,801	15,212	16,932	14,539	15,229	15,353	15,113	14,231	13,287	15,330	180,972
赤羽北	11,405	12,530	12,459	13,137	14,807	11,789	11,646	11,606	10,509	10,382	8,803	10,878	139,951
東田端	11,322	11,449	11,778	12,231	13,905	11,402	10,620	11,064	10,512	10,528	10,326	11,236	136,373
神谷	12,306	13,216	13,141	13,275	14,045	12,491	12,664	12,443	11,450	10,506	10,839	11,610	147,986
滝野川西	20,008	19,186	20,580	20,035	21,775	19,005	19,258	18,864	18,976	18,498	18,053	19,558	233,796
豊島	14,668	14,148	14,876	14,846	16,159	13,928	14,031	14,404	13,641	13,518	12,872	13,627	170,718
東十条	24,202	26,313	25,609	25,566	28,367	24,141	23,510	23,917	22,500	22,311	21,841	23,337	291,614
中央分室	7,671	7,891	8,447	8,371	9,295	8,333	8,786	8,450	8,222	7,892	7,491	8,112	98,961
計	328,970	346,452	346,380	349,470	378,670	328,149	332,838	330,675	315,525	313,200	298,043	324,969	3,993,341

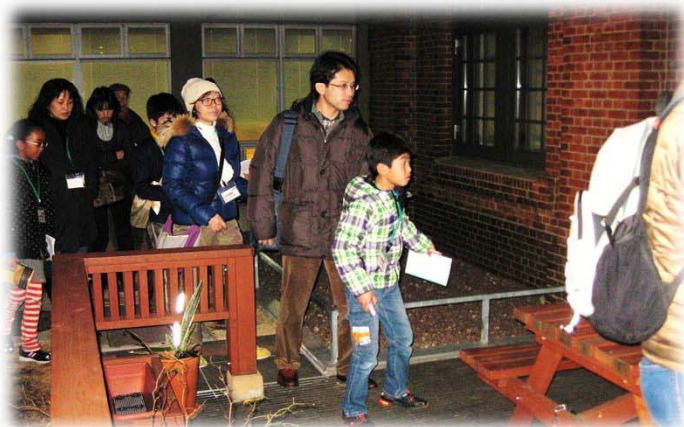


## 講演会・行事



「映像アーカイブによる街おこし」で  
「映像でよみがえる昭和の北区」上映  
平成25年11月30日

「ドナルド・キーンと学ぶ古浄瑠璃の世界」で  
越後角太夫氏による古浄瑠璃「弘知法印御伝記」の弾語り  
平成25年9月8日



小学生向けワークショップ  
「親子で謎とき！中央図書館ナイトツアー」  
平成26年1月12日



子ども一日図書館員



ブックスタート



中学生職場体験

## (5) 部門別図書貸出冊数及び構成比(個人貸出)

館名	部門	総記	哲学	歴史	社会科学	自然科学	技術	産業	芸術
中央	冊	20,880	37,800	77,625	100,010	53,684	121,998	27,271	109,297
	%	2.0%	3.6%	7.4%	9.5%	5.1%	11.6%	2.6%	10.4%
滝野川	冊	2,602	8,692	19,690	18,973	10,932	22,503	5,334	23,180
	%	1.0%	3.3%	7.5%	7.3%	4.2%	8.6%	2.0%	8.9%
赤羽	冊	5,420	18,079	31,033	32,540	18,465	41,033	9,550	44,025
	%	1.3%	4.2%	7.3%	7.6%	4.3%	9.6%	2.2%	10.3%
浮間	冊	1,728	4,988	10,699	10,660	6,050	17,970	2,855	20,044
	%	0.9%	2.6%	5.6%	5.5%	3.1%	9.3%	1.5%	10.4%
赤羽西	冊	1,280	4,059	7,583	9,070	5,111	11,389	2,535	16,605
	%	0.9%	3.0%	5.6%	6.7%	3.8%	8.4%	1.9%	12.3%
昭和町	冊	1,507	3,415	9,479	7,960	4,654	12,201	2,636	11,843
	%	1.1%	2.6%	7.2%	6.0%	3.5%	9.2%	2.0%	8.9%
田端	冊	1,223	2,846	5,214	6,059	3,425	7,610	1,706	9,875
	%	1.4%	3.3%	6.1%	7.1%	4.0%	8.9%	2.0%	11.5%
上十条	冊	1,769	5,387	10,294	10,787	6,987	15,397	2,792	20,369
	%	1.1%	3.3%	6.3%	6.6%	4.3%	9.4%	1.7%	12.4%
赤羽北	冊	1,218	3,724	8,449	8,534	5,650	10,778	2,603	12,509
	%	1.0%	3.0%	6.7%	6.8%	4.5%	8.5%	2.1%	9.9%
東田端	冊	1,349	3,353	7,983	6,758	3,911	11,083	1,919	12,500
	%	1.1%	2.8%	6.7%	5.6%	3.3%	9.3%	1.6%	10.4%
神谷	冊	1,207	3,414	7,882	7,148	4,269	10,935	1,976	18,702
	%	0.9%	2.6%	6.1%	5.5%	3.3%	8.4%	1.5%	14.4%
滝野川西	冊	2,044	6,746	14,538	13,811	8,743	19,723	3,251	24,347
	%	1.0%	3.3%	7.0%	6.7%	4.2%	9.5%	1.6%	11.7%
豊島	冊	1,615	4,015	9,237	8,322	5,331	10,544	1,792	16,237
	%	1.1%	2.7%	6.1%	5.5%	3.5%	7.0%	1.2%	10.8%
東十条	冊	2,652	8,265	18,996	15,291	10,050	25,920	3,862	32,913
	%	1.0%	3.2%	7.3%	5.8%	3.8%	9.9%	1.5%	12.6%
中央分室	冊	1,004	2,835	5,471	6,803	4,041	10,190	1,700	8,183
	%	1.1%	3.1%	6.0%	7.5%	4.5%	11.3%	1.9%	9.0%
合計	冊	47,498	117,618	244,173	262,726	151,303	349,274	71,782	380,629
	%	1.3%	3.3%	6.9%	7.4%	4.3%	9.9%	2.0%	10.8%



平成25年度

言語	文学	国際	地域資料	小計	児童書	合計	雑誌	総合計
20,242	233,091	6,117	9,955	817,970	172,661	990,631	61,544	1,052,175 冊
1.9%	22.2%	0.6%	0.9%	77.7%	16.4%	94.2%	5.8%	100%
3,783	75,422	1,801	1,426	194,338	50,489	244,827	16,520	261,347 冊
1.4%	28.9%	0.7%	0.5%	74.4%	19.3%	93.7%	6.3%	100%
6,590	120,626	4,429	1,822	333,612	71,745	405,357	22,562	427,919 冊
1.5%	28.2%	1.0%	0.4%	78.0%	16.8%	94.7%	5.3%	100%
1,818	51,715	230	740	129,497	51,990	181,487	10,974	192,461 冊
0.9%	26.9%	0.1%	0.4%	67.3%	27.0%	94.3%	5.7%	100%
1,293	35,231	121	733	95,010	29,005	124,015	10,970	134,985 冊
1.0%	26.1%	0.1%	0.5%	70.4%	21.5%	91.9%	8.1%	100%
1,506	39,204	106	309	94,820	29,469	124,289	8,233	132,522 冊
1.1%	29.6%	0.1%	0.2%	71.6%	22.2%	93.8%	6.2%	100%
972	24,618	93	265	63,906	15,157	79,063	6,875	85,938 冊
1.1%	28.6%	0.1%	0.3%	74.4%	17.6%	92.0%	8.0%	100%
2,501	42,833	314	618	120,048	32,735	152,783	10,926	163,709 冊
1.5%	26.2%	0.2%	0.4%	73.3%	20.0%	93.3%	6.7%	100%
1,500	31,976	121	679	87,741	28,815	116,556	9,627	126,183 冊
1.2%	25.3%	0.1%	0.5%	69.5%	22.8%	92.4%	7.6%	100%
1,392	33,452	131	272	84,103	25,605	109,708	9,955	119,663 冊
1.2%	28.0%	0.1%	0.2%	70.3%	21.4%	91.7%	8.3%	100%
1,735	36,737	95	383	94,483	24,393	118,876	10,557	129,433 冊
1.3%	28.4%	0.1%	0.3%	73.0%	18.8%	91.8%	8.2%	100%
2,772	60,566	301	791	157,633	38,229	195,862	11,467	207,329 冊
1.3%	29.2%	0.1%	0.4%	76.0%	18.4%	94.5%	5.5%	100%
1,617	55,690	72	493	114,965	25,369	140,334	10,192	150,526 冊
1.1%	37.0%	0.0%	0.3%	76.4%	16.9%	93.2%	6.8%	100%
3,460	73,051	637	968	196,065	51,521	247,586	14,395	261,981 冊
1.3%	27.9%	0.2%	0.4%	74.8%	19.7%	94.5%	5.5%	100%
1,246	20,991	115	422	63,001	22,877	85,878	4,634	90,512 冊
1.4%	23.2%	0.1%	0.5%	69.6%	25.3%	94.9%	5.1%	100%
52,427	935,203	14,683	19,876	2,647,192	670,060	3,317,252	219,431	3,536,683 冊
1.5%	26.4%	0.4%	0.6%	74.8%	18.9%	93.8%	6.2%	100%

## 2. 蔵書数及び25年度受入数・除籍数

館名	部門	部 門							
		総記	哲 学	歴 史	社会科学	自然科学	技 術	産 業	芸 術
中 央	冊	13,714	13,175	28,745	53,882	22,953	29,257	11,086	31,685
	%	3.5%	3.4%	7.4%	13.9%	5.9%	7.5%	2.9%	8.2%
滝野川	冊	1,874	2,047	7,926	8,109	4,278	3,028	1,512	6,345
	%	2.3%	2.5%	9.5%	9.7%	5.1%	3.6%	1.8%	7.6%
赤 羽	冊	1,956	2,094	7,024	7,029	4,190	4,004	1,860	6,584
	%	2.6%	2.8%	9.4%	9.5%	5.6%	5.4%	2.5%	8.9%
浮 間	冊	705	340	2,005	1,151	799	414	259	3,038
	%	2.0%	2.0%	5.7%	3.3%	2.3%	1.2%	0.7%	8.6%
赤羽西	冊	320	204	1,418	679	576	725	236	2,127
	%	1.3%	1.3%	5.6%	2.7%	2.3%	2.9%	0.9%	8.4%
昭和町	冊	463	554	2,353	2,124	1,098	1,246	875	2,513
	%	1.3%	1.3%	6.7%	6.1%	3.1%	3.6%	2.5%	7.2%
田 端	冊	290	143	1,046	790	423	360	187	1,858
	%	1.4%	1.4%	5.0%	3.8%	2.0%	1.7%	0.9%	8.9%
上十条	冊	501	524	2,074	1,220	788	1,015	506	3,070
	%	1.5%	1.5%	6.3%	3.7%	2.4%	3.1%	1.5%	9.3%
赤羽北	冊	507	416	1,898	1,323	442	685	140	2,198
	%	1.6%	1.3%	6.1%	4.3%	1.4%	2.2%	0.5%	7.1%
東田端	冊	480	375	2,164	1,655	1,000	616	312	3,112
	%	1.4%	1.4%	6.2%	4.7%	2.9%	1.8%	0.9%	8.9%
神 谷	冊	348	363	2,691	1,513	1,132	1,307	595	4,900
	%	0.9%	0.9%	7.1%	4.0%	3.0%	3.4%	1.6%	12.9%
滝野川西	冊	569	795	3,365	2,248	1,394	1,165	459	4,185
	%	1.4%	1.4%	8.3%	5.5%	3.4%	2.9%	1.1%	10.3%
豊 島	冊	554	847	3,093	2,252	1,458	1,041	430	5,193
	%	1.4%	1.4%	7.9%	5.8%	3.7%	2.7%	1.1%	13.3%
東十条	冊	448	638	2,158	1,579	1,166	1,784	410	3,986
	%	1.2%	1.2%	5.8%	4.3%	3.1%	4.8%	1.1%	10.8%
中央分室	冊	245	326	1,164	1,419	993	3,191	451	1,171
	%	0.9%	0.9%	4.4%	5.3%	3.7%	12.0%	1.7%	4.4%
北区 (共通)	冊	6,712	17,799	26,762	55,485	25,660	44,836	13,146	29,933
	%	2.0%	2.0%	7.8%	16.2%	7.5%	13.1%	3.8%	8.8%
合計	冊	29,686	40,640	95,886	142,458	68,350	94,674	32,464	111,898
	%	2.3%	2.3%	7.5%	11.1%	5.3%	7.4%	2.5%	8.7%

※北区(共通)とは、所蔵館を持たない北区図書館共通資料をいい、返却された館の書架に配架される。

平成26年3月31日現在

言語	文学	地域資料	国際	小計	児童書	総数	図書受入数	除籍数
6,944	79,929	25,798	7,977	325,145	63,552	388,697	27,052	26,313
1.8%	20.6%	6.6%	2.1%	83.6%	16.4%	100%		
1,517	17,931	2,755	2,888	60,210	23,038	83,248	3,562	5,241
1.8%	21.5%	3.3%	3.5%	72.3%	27.7%	100%		
1,704	13,768	2,671	2,832	55,716	18,663	74,379	3,306	5,165
2.3%	18.5%	3.6%	3.8%	74.9%	25.1%	100%		
396	7,619	1,454	1	18,181	16,950	35,131	1,263	2,860
1.1%	21.7%	4.1%	0.003%	51.8%	48.2%	100%		
324	4,020	1,095	2	11,726	13,484	25,210	895	2,159
1.3%	15.9%	4.3%	0.008%	46.5%	53.5%	100%		
572	6,204	1,309	—	19,311	15,659	34,970	1,331	4,018
1.6%	17.7%	3.7%	—	55.2%	44.8%	100%		
250	3,834	1,045	—	10,226	10,665	20,891	830	3,513
1.2%	18.4%	5.0%	—	48.9%	51.1%	100%		
509	6,539	1,245	—	17,991	14,981	32,972	1,211	2,983
1.5%	19.8%	3.8%	—	54.6%	45.4%	100%		
279	6,911	1,070	2	15,871	15,010	30,881	867	4,815
0.9%	22.4%	6.7%	0.006%	51.4%	48.6%	100%		
508	10,560	538	—	21,320	13,630	34,950	1,539	4,614
1.5%	30.2%	1.5%	—	61.0%	39.0%	100%		
443	8,981	1,243	2	23,518	14,495	38,013	1,370	3,475
1.2%	23.6%	3.3%	0.005%	61.9%	38.1%	100%		
659	10,140	1,461	49	26,489	14,292	40,781	1,390	3,366
1.6%	24.9%	3.6%	0.120%	65.0%	35.0%	100%		
658	8,378	1,332	1	25,237	13,865	39,102	1,130	3,352
1.7%	21.4%	3.4%	0.003%	64.5%	35.5%	100%		
557	7,111	953	493	21,283	15,781	37,064	1,449	5,498
1.5%	19.2%	2.6%	1.3%	57.4%	42.6%	100%		
252	6,867	580	—	16,659	9,906	26,565	1,973	711
0.9%	25.8%	2.2%	—	62.7%	37.3%	100%		
6,019	115,564	—	—	341,916	—	341,916	53,328	23,238
1.8%	33.8%	—	—	100%	—	100%		
21,591	314,356	44,549	14,247	1,010,799	273,971	1,284,770	102,496	101,321
1.7%	24.5%	3.5%	1.1%	78.7%	21.3%	100%		

※木のおもちゃ・布の絵本は児童書に含む。

### 3. 視聴覚事業

(1) CD保有数及びAV貸出数内訳

平成26年3月31日現在

平成25年度

館別	区分	CD保有数					AV貸出数内訳				
		クラシック	外国の音楽	日本の音楽	語学・演芸他	児童	合計	DVD	CD	ビデオ・カセット・その他	合計
中央		3,436	4,002	5,230	2,099	1,039	15,806	38,369	116,988	89	155,446
滝野川		859	1,608	2,961	469	433	6,330	1,533	34,460	23	36,016
赤羽		1,134	886	1,285	294	175	3,774	1,635	46,492	17	48,144
浮間		485	721	1,121	377	172	2,876	812	20,561	20	21,393
赤羽西		722	608	862	194	91	2,477	404	14,469	0	14,873
昭和町		703	892	1,547	379	223	3,744	531	15,141	3	15,675
田端		526	727	962	145	141	2,501	943	13,098	35	14,076
上十条		858	1,148	1,601	204	241	4,052	654	16,570	39	17,263
赤羽北		428	678	802	227	156	2,291	372	13,394	2	13,768
東田端		402	1,025	1,584	260	258	3,529	726	15,979	5	16,710
神谷		540	1,357	2,488	196	209	4,790	232	18,317	4	18,553
滝野川西		1,097	865	1,023	275	247	3,507	885	25,553	29	26,467
豊島		688	972	1,314	239	198	3,411	650	19,539	3	20,192
東十条		249	432	635	344	411	2,071	4,484	24,984	165	29,633
中央分室		702	156	260	188	65	1,371	447	7,998	4	8,449
北区(共通)		4,044	4,643	7,876	1,627	1,059	19,249				
合計		16,873	20,720	31,551	7,517	5,118	81,779	52,677	403,543	438	456,658

(2) 16ミリフィルム・16ミリ映写機等の貸出(中央図書館)

平成25年度

区分	16ミリフィルム(巻)	16ミリ映写機(台)	ビデオ映写機(台)	視聴延人数(人)
貸出数	31	17	2	1,090
保有数	109	4	2	

(3) 16ミリ映写機検定

平成25年度

16ミリ映写機検定台数(台)	11
----------------	----



#### 4. 相談業務（レファレンス・サービス、レフェラル・サービス）

平成25年度 相談業務月別件数表

月別 館別	25年 4月	5	6	7	8	9	10	11	12	26年 1月	2	3	計
中央	5,198	5,636	5,061	5,773	6,152	5,169	5,390	5,205	4,761	4,534	4,462	4,386	61,727
滝野川	1,586	1,704	1,792	2,090	2,145	1,880	2,202	2,124	1,912	2,084	1,678	2,203	23,400
赤羽	2,369	2,631	2,258	2,497	2,285	2,259	1,987	1,985	2,122	1,838	1,638	2,576	26,445
浮間	833	723	929	959	1,186	803	883	818	869	681	587	766	10,037
赤羽西	156	215	198	181	196	143	161	141	117	106	118	154	1,886
昭和町	738	818	692	885	1,063	637	614	686	760	656	589	663	8,801
田端	1,028	1,204	876	870	1,033	905	886	893	911	986	746	1,001	11,339
上十条	462	501	455	472	562	476	501	561	559	495	396	432	5,872
赤羽北	457	545	514	564	631	462	504	488	468	409	329	476	5,847
東田端	855	1,072	1,014	1,220	1,681	1,037	834	1,032	1,098	857	800	793	12,293
神谷	195	200	208	230	246	192	204	241	212	174	184	228	2,514
滝野川西	931	742	908	849	1,063	812	844	906	903	742	724	804	10,228
豊島	399	485	433	501	547	498	439	441	448	486	489	569	5,735
東十条	1,246	1,292	1,157	1,234	1,428	1,078	1,015	1,155	1,074	1,049	859	1,133	13,720
中央分室	689	575	491	469	435	335	333	336	374	398	340	374	5,149
合計	17,142	18,343	16,986	18,794	20,653	16,686	16,797	17,012	16,588	15,495	13,939	16,558	204,993

#### 5. 予約サービス

(1) 平成25年度 予約サービス月別件数表

月別 館別	25年 4月	5	6	7	8	9	10	11	12	26年 1月	2	3	計
中央	3,248	3,267	3,338	3,349	3,354	2,958	3,141	2,814	2,803	3,157	2,724	2,782	36,935
滝野川	2,206	2,384	2,335	2,533	2,511	2,324	2,621	2,438	2,036	1,921	2,110	2,263	27,682
赤羽	3,087	3,599	3,080	3,540	3,843	3,410	3,684	3,627	3,234	3,127	2,768	3,167	40,166
浮間	1,517	1,494	1,496	1,532	1,571	1,391	1,486	1,311	1,285	1,048	1,176	1,219	16,526
赤羽西	943	1,237	996	1,144	1,289	1,087	1,036	1,084	1,054	1,010	847	931	12,658
昭和町	1,030	1,106	994	1,159	1,177	946	1,081	1,017	821	915	973	905	12,124
田端	1,332	1,487	1,389	1,298	1,287	1,171	1,267	1,194	1,226	1,191	970	1,371	15,183
上十条	1,479	1,590	1,454	1,291	1,555	1,284	1,443	1,336	1,345	1,287	1,054	1,424	16,542
赤羽北	1,063	1,294	1,123	1,041	1,205	1,077	1,239	1,178	1,007	933	808	997	12,965
東田端	1,121	1,131	1,318	1,355	1,639	1,372	951	1,131	1,109	1,014	1,008	994	14,143
神谷	658	655	704	767	758	719	738	706	688	650	577	608	8,228
滝野川西	1,963	1,821	2,304	2,220	2,121	2,074	2,120	2,082	1,952	2,264	1,975	1,972	24,868
豊島	1,264	1,099	1,245	1,168	1,097	1,076	1,134	1,160	1,161	1,165	919	1,111	13,599
東十条	1,731	1,886	1,648	1,762	1,944	1,560	1,466	1,429	1,383	1,465	1,396	1,674	19,344
中央分室	849	716	890	775	879	915	841	834	731	647	559	646	9,282
合計	23,491	24,766	24,314	24,934	26,230	23,364	24,248	23,341	21,835	21,794	19,864	22,064	280,245
インターネット予約	51,568	52,811	50,975	51,877	53,177	51,744	53,545	52,210	48,611	54,217	49,586	52,197	622,518
合計	75,059	77,577	75,289	76,811	79,407	75,108	77,793	75,551	70,446	76,011	69,450	74,261	902,763

※利用者端末機からの予約は、各館の予約数に含む。

## (2) 相互貸借数 (国立国会図書館・都立図書館・他区立図書館・第2ブロック・区内相互協力)

平成25年度

館 別	区 分	北区が申し込んだ件数	他市区町村から申込があった件数	区内相互協力数		
				図書	CD	計
中 央		971	7,726	233,001	41,867	274,868
滝 野 川		918	380	109,208	20,965	130,173
赤 羽		718	512	135,454	20,953	156,407
浮 間		181	334	75,946	11,121	87,067
赤 羽 西		315	150	70,973	10,304	81,277
昭 和 町		353	197	55,487	8,816	64,303
田 端		181	123	53,767	11,617	65,384
上 十 条		509	204	90,030	14,018	104,048
赤 羽 北		212	168	65,241	9,559	74,800
東 田 端		211	205	54,615	11,510	66,125
神 谷		127	183	65,777	11,836	77,613
滝 野 川 西		309	196	96,932	16,582	113,514
豊 島		347	162	68,243	12,661	80,904
東 十 条		693	215	112,111	18,026	130,137
中 央 分 室		667	47	66,645	9,062	75,707
合 計		6,712	10,802	1,353,430	228,897	1,582,327

## 6. 多文化言語コーナー (国際コーナー) の資料数

平成26年3月31日現在

館 名	区 分	外国図書 (冊)	雑誌 (冊)	新聞 (紙)
		中 央	7,977	15
滝 野 川	2,888	10	1	
赤 羽	2,832	5	2	
合 計	13,697	30	9	

## 7. 児童サービス

## (1) おはなし会、読み聞かせ、子ども会

平成25年度

館 名	おはなし会 (館内)		赤ちゃん向けおはなし会		子ども会 (映画会)		合計	
	回数	参加人数	回数	参加人数	回数	参加人数	回数	参加人数
中 央	143	2,685	48	1,952	6	277	197	4,914
滝 野 川	23	272	12	425	2	94	37	791
赤 羽	8	175	15	859	3	428	26	1,462
浮 間	104	1,716	0	0	2	59	106	1,775
赤 羽 西	13	382	0	0	0	0	13	382
昭 和 町	11	151	12	153	2	59	25	363
田 端	0	0	23	460	1	20	24	480
上 十 条	15	174	12	116	2	100	29	390
赤 羽 北	24	269	0	0	0	0	24	269
東 田 端	10	106	11	402	2	71	23	579
神 谷	0	0	12	249	0	0	12	249
滝 野 川 西	10	111	12	366	0	0	22	477
豊 島	10	265	10	229	2	62	22	556
東 十 条	45	595	50	1,511	2	217	97	2,323
中 央 分 室	11	76	11	71	1	9	23	156
合 計	427	6,977	228	6,793	25	1,396	680	15,166

(2) 子ども一日図書館員

実施日 平成25年7月26日(金)

館名	参加人数	小学4年	小学5年	小学6年	館名	参加人数	小学4年	小学5年	小学6年
中央	19	10	8	1	赤羽北	4	1	1	2
滝野川	11	4	5	2	東田端	1	0	1	0
赤羽	18	8	10	0	神谷	12	2	8	2
浮間	8	3	2	3	滝野川西	7	5	2	0
赤羽西	6	2	4	0	豊島	7	2	1	4
昭和町	7	3	4	0	東十条	6	2	1	3
田端	6	4	0	2	中央分室	5	3	2	0
上十条	2	0	2	0	合計	119	49	51	19

(3) 子どもの本のつどい in Kitaku (北区図書館活動区民の会協働事業)

平成25年4月21日(日) 午前10時45分～午後3時

会場：東十条区民センター 参加人数：534人

- ・赤ちゃん向けおはなし会・就学前の子向けおはなし会
- ・かみしばい・大人のためのおはなし会
- ・小学生向けおはなし会

(4) 読書会 (\*印は、北区図書館活動区民の会協働事業)

平成25年度

講座名	会場	実施日	課題本・テーマ	参加者数
絵本の読みくらべ*	中央図書館	4月23日	「ねむりひめ」	15
		7月23日	「しらゆきひめ」	11
		10月22日	「ヘンゼルとグレーテル」	15
		1月28日	「灰かぶり」	21
親子でたのしむグリム 童話のおはなし会*	中央図書館	7月21日	「貧乏とお金持ち」他	21
		2月16日	「こびととくつや」他	19
読書会*	中央図書館	4月6日	「種をまく人」	8
		5月11日	「二十四の瞳」	7
		6月1日	「石の花」	8
		7月6日	「源平の風」	10
		9月7日	「ゆうかんな女の子ラモーナ」	10
		10月5日	「ジャバヌ-砂漠の風の娘-」	9
		11月2日	「アルジャーノンに花束を」	10
		12月7日	「ホエール・トーク」	8
		1月11日	「みどりのゆび」	11
		2月1日	「蕨野行」	8
3月1日	「FUTOM」	9		
合計				200

(5) 書評合戦

事業名	会場	実施日	テーマ	参加者数
ビブリオバトル	中央図書館	8月3日	「10代、読むなら今でしょ！」	43
		11月2日	「ロングセラーだと思う本」	34
		1月11日	「新しい」	29
		3月21日	「春」	50
合計				156

## (6) 子育て応援団事業)(\*印は、北区図書館活動区民の会協働)

平成25年度

事業名	会場	回数	人数
ブックスタート*	北区保健所(王子)	24	902
	赤羽会館6階(赤羽)	24	1,002
	滝野川福祉保健センター(滝野川)	22	756
	合計	70	2,660
ブックスタートフォローアップ*		80	3,373
3歳児絵本プレゼント			1,570

## (7) 学校支援

平成25年度

館名	図書館への来館				学校等への訪問								合計	
	職場体験		体験訪問(見学)		ブックトーク		読み聞かせ		幼・保(除く学校)		学校図書館整備			
	日数	延べ人数	回数	参加人数	回数	参加人数	回数	参加人数	回数	参加人数	回数	参加人数	回数	参加人数
中央	24	136	7	166	18	985	5	109	0	0	2	12	56	1,408
滝野川	8	22	1	78	14	529	0	0	3	268	1	20	27	917
赤羽	9	14	3	42	23	748	7	522	3	66	1	17	46	1,409
浮間	3	10	3	147	0	0	0	0	0	0	0	0	6	157
赤羽西	4	8	2	110	0	0	2	525	11	431	0	0	19	1,074
昭和町	2	4	2	50	0	0	0	0	0	0	0	0	4	54
田端	4	8	1	9	0	0	0	0	0	0	0	0	5	17
上十条	4	8	2	11	0	0	0	0	0	0	0	0	6	19
赤羽北	5	14	2	48	0	0	0	0	0	0	0	0	7	62
東田端	4	8	0	0	0	0	0	0	0	0	0	0	4	8
神谷	5	6	1	6	0	0	0	0	0	0	0	0	6	12
滝野川西	2	4	1	26	0	0	0	0	0	0	0	0	3	30
豊島	4	10	1	53	0	0	0	0	0	0	0	0	5	63
東十条	5	12	2	82	0	0	0	0	0	0	0	0	7	94
中央分室	2	6	0	0	0	0	0	0	0	0	0	0	2	6
合計	85	270	28	828	55	2,262	14	1,156	17	765	4	49	203	5,330

## 8. 障害者サービス

## (1) 録音図書(DAISY: デイジー)等の貸出(中央図書館)

平成25年度

登録者数(人)	利用延人数(人)	貸出数(巻)	貸出内訳	録音テープ	DAISY	CD	点字
87	2,520	3,717		389	2,471	441	416

(DAISY: デイジー=デジタル録音図書)

## (2) 相互貸借(巻数) 北区→他自治体

平成25年度

録音テープ(巻)	DAISY(巻)	点字(冊)	計
0	108	2	110

## (3) 対面音訳(中央、滝野川、赤羽図書館、滝野川西区民センター) 平成25年度

ボランティア登録者(人)	対面音訳回数(回)
53	432



## (4) 宅配サービス利用状況

平成25年度

登録人数	利用件数	貸出数	貸出内訳	図書	CD	DVD	カセットテープ
7	100	512		361	150	1	0

## (5) DAISY再生機の貸出

平成25年度

保有数(台)	貸出数(件)
10	86

## (6) 利用促進事業

(北区図書館活動区民の会協働事業)

平成25年度

事業名	開催場所	実施日	件数/参加人数
手話(筆談)サポートデスク	中央図書館 1階返却カウンター付近	毎月第土曜日 時～時 (4月～3月)全回	18件
大人向けバリアフリーおはなし会(手話付)	中央図書館	2月9日	29人
バリアフリー映画会 (字幕・音声ガイド補助付)	中央図書館	6月16日 「アイ・ラブ・ピース」	44人
		9月8日 「僕たちと駐在さんの700日戦争」	57人
		12月1日 「ポー川のひかり」	39人
		3月9日 「武士の家計簿」	66人

## 9. リサイクル事業

平成25年度

館名	一般	児童	雑誌	合計
中央	6,873	2	2,352	9,227
滝野川	3,337	807	2,953	7,097
赤羽	3,195	150	2,302	5,647
浮間	1,764	127	2,066	3,957
赤羽西	955	125	1,080	2,160
昭和町	2,366	465	2,147	4,978
田端	2,935	403	2,121	5,459
上十条	1,295	98	1,255	2,648
赤羽北	1,820	0	703	2,523
東田端	3,526	644	2,852	7,022
神谷	3,080	5	2,250	5,335
滝野川西	1,969	646	2,201	4,816
豊島	1,320	0	1,347	2,667
東十条	2,284	41	2,280	4,605
中央分室	769	6	628	1,403
合計	37,488	3,519	28,537	69,544

## 10. 視察、見学など(中央図書館)平成25年度

回数	90
人数	842

# 11. 講演会・講座等

## (1) 講演会(\*印は、北区図書館活動区民の会協働事業)

平成25年度

講演会名	会場	実施日	講師	参加人数
北区思い出写真館～変わりゆく「ふるさと北区」の風景*	中央図書館	6月9日	中央図書館地域資料専門員 元北区長 北本正雄氏	61
北区における国立印刷局の紙幣製造事業～明治初期の創設、昭和初期の転換、そして現在～*	中央図書館	10月12日	国立印刷局お札と切手の博物館学芸員 川仁央氏	55
「北区の歴史ははじめの一步」を10倍楽しむ	中央図書館	11月9日	中央図書館地域資料専門員	33
ワークショップ「親子で謎解き！中央図書館ナイトツアー」*	中央図書館	1月12日	中央図書館地域資料専門員	38
1945年4月13日～14日空襲は何を狙ったか～その目標・実態・被害～*	中央図書館	1月25日	東京大空襲・戦災資料センター主任研究員 青木哲夫氏	55
延宝検地～「武州豊島郡岩淵領本宿村御検地水峠」中心に～	中央図書館	3月8日	中央図書館地域資料専門員	52
	計 回		合 計	294

## (2) 講座

平成25年度

講座名	会場	実施日	講師	参加人数	回数
古文書講座	中央図書館	5月10日 ～6月12日	中央図書館地域資料専門員	133	全6回
音訳者養成初心者講座	中央図書館	6月15日 ～11月27日	遠藤美恵子氏・園木美樹子氏	372	全19回
図書館活動ボランティア養成講座	中央図書館	5月26日	勉強会「北区の教育目標と区民と協働する図書館に期待するもの」 教育長 内田隆氏	28	1回
	三鷹市	11月22日	「星と森と絵本の家」 「国立天文台」見学	12	1回
児童 養 成 サ ー 講 座 ス （ 全 1 4 回 ） ボ ラ ン テ ィ ア	児童ボランティアステップアップ養成講座	5月15日・16日 6月12日	和光大学非常勤無講師 尾野三千代氏	136	3回
	読み聞かせ初心者・初級者講座	6月9日・16日 ・30日	児童図書館研究会運営委員長 黒沢克明氏	118	3回
	ステップアップ「ブックトーク交流会」	7月9日	図書館職員	27	1回
	ステップアップ「科学絵本」	9月5日	児童図書館研究会運営委員長 黒沢克明氏	44	2回
	ステップアップ「選書講座」	10月8日・15日	都立玉図書館児童・青少年資料係 杉山さく子氏	61	2回
	読み聞かせ初心者・初級者講座	11月23日・ 24日	児童図書館研究会運営委員長 黒沢克明氏	63	2回
	ステップアップ「小物づくり」	2月19日・ 3月5日	よみきかせの会 たんぼぼ 川瀬律子氏	48	2回
	おはなし会ボランティア交流会	3月12日	図書館ボランティア	32	1回
	合 計			1074	43

## (3) 映画会 (北区図書館活動区民の会協働事業)

平成25年度

講演会名	会 場	実 施 日	参加人数	回 数
16ミリ映画上映会	中央図書館	8月29日 10月6日 2月23日	78	全3回

## (4) 地域情報の収集など (北区図書館活動区民の会協働事業)

平成25年度

事 業 名	会 場	実 施 日	参加人数	回 数
北区の歴史を学ぶ会	中央図書館	4月23日 ~3月25日	153	全11回

## (5) 子育て情報支援室事業

平成25年度

名 称	会 場	実 施 日	参加人数	回 数
子育て情報支援室 乳幼児一時預かり	中央図書館	10月15日 ~3月6日	127	全10回

## (6) 他課・関係機関との連携など

平成25年度

名 称	会 場	実 施 日	他課・関係機関	参加人数
ドナルドキーンと学ぶ越後角 太夫が語る古浄瑠璃の世界	中央図書館	9月8日		118
大人のためのおはなし会	中央図書館	6月23日 11月17日	よみきかせの会 たんぽぽ	240
		11月10日	北区おはなしの会	53
ブックスタート研修会	中央図書館	12月4日	北区図書館活動区民の会 ブックスタート講演会 石田房子氏	29
		1月29日・31 日	北区図書館活動区民の会 ブックスタート研修会	94
		2月26日	健康福祉部健康いきがい 課ブックスタート交流会	31
映像でよみがえる昭和の北区 第一回上映会 「あの頃、都電が走ってい た！」	中央図書館	11月30日	街づくりフロンティア21 飛鳥山博物館 地域振興課	115
合 計				680

### Ⅲ過去5年間の歩み

#### 1. 図書関係費（経費は各年度とも当初予算額）

千円

区 分		年 度				
		21	22	23	24	25
図	書 館 費	932,072	1,010,966	1,011,088	1,021,110	1,006,912
図	書 購 入 費	145,379	145,379	145,378	129,532	130,257
新	聞 雑 誌 等 購 入 費	30,754	30,754	29,703	29,500	29,501
視	聴 覚 資 料 購 入 費	10,185	10,279	10,279	8,743	8,743
奉	仕 整 理 経 費	35,266	35,072	36,360	34,458	32,166
電	算 経 費	99,851	105,811	104,465	125,371	122,538
管	理 費	610,637	683,671	684,903	693,506	683,707
職	員 数（うち司書・司書補）	人 75 (20)	59 (21)	63(22)	61(19)	60(18)

#### 2. サービス実績

区 分			年 度				
			21	22	23	24	25
北区の人口（住民基本台帳：4月1日）			318,715	317,598	317,663	333,406	335,818
資料費	金 額	(千円)	186,318	186,412	185,360	167,775	168,501
	区民一人当たり	(円)	585	587	584	503	502
登録者	登 録 者 数	(人)	180,159	194,782	207,494	220,472	199,910
	登 録 率	(%)	56.5	61.3	65.3	66.1	59.5
	北 区 民 登 録 者	(人)	138,223	148,358	157,275	166,282	149,001
	北 区 民 登 録 率	(%)	43.4%	46.7%	49.5%	49.9%	44.4%
図書 資料数 と 貸出数	蔵 書 数	(冊)	1,256,641	1,253,692	1,254,698	1,283,595	1,284,770
	区民一人当たりの蔵書数	(冊)	3.9	3.9	3.9	3.8	3.8
	貸出冊数(※1)	(冊)	2,814,924	3,121,864	3,221,967	3,461,765	3,418,761
	登録者一人当たりの貸出数	(冊)	15.6	16.0	15.5	15.7	17.1
	蔵 書 利 用 率	(冊)	2.2	2.5	2.6	2.7	2.7
雑 誌	タ イ ト ル 数	(誌)	648	647	653	652	662
	貸 出 点 数	(点)	155,786	192,245	211,459	222,923	219,431
視聴覚 資料数 と 貸出数	16ミリ保有数	(巻)	110	109	109	109	109
	貸 出 数	(巻)	53	47	36	56	31
	利 用 率	(回)	0.5	0.4	0.3	0.5	0.3
	C D 保 有 数	(巻)	87,343	86,432	83,791	82,174	81,779
	D V D 保 有 数	(巻)	2,692	3,087	3,197	3,611	3,975
	カセット保有数	(巻)	1,969	1,221	1,192	1,181	1,166
	貸 出 数(※2)	(巻)	507,475	566,991	562,459	516,944	456,658
利 用 率	(回)	5.5	6.2	6.4	5.9	5.3	
障害者サービス DAISY等の貸出		(巻)	2,486	2,926	3,742	3,846	3,717
すべての 貸出 点数	総 貸 出 点 数	(点)	3,480,724	3,884,073	3,999,663	4,205,534	4,098,598
	1日当たりの貸出	(点)	12,086	13,211	13,604	14,305	13,941
	登録者一人当たりの貸出数	(点)	19.3	19.9	19.3	19.1	20.5

※1 貸出点数は団体を含む

※2 AV資料すべての貸出数

### 3. 入館者数

館名	年度	21	22	23	24	25
	区分					
中央	総数	859,906	842,378	776,921	809,867	781,019
	一日平均	2,679	2,632	2,459	2,531	2,448
滝野川	総数	316,454	318,518	294,243	293,793	294,663
	一日平均	1,080	1,087	1,001	1,003	1,009
赤羽	総数	500,905	499,133	471,883	475,116	455,224
	一日平均	1,710	1,721	1,616	1,633	1,570
浮間	総数	151,478	160,791	138,255	149,116	144,294
	一日平均	532	549	483	509	494
赤羽西	総数	95,849	103,185	94,654	96,271	97,990
	一日平均	336	352	333	329	336
昭和町	総数	101,191	107,240	110,165	114,265	111,393
	一日平均	355	366	385	390	381
田端	総数	74,636	78,835	75,638	82,995	93,964
	一日平均	262	269	264	283	322
上十条	総数	125,693	125,067	110,786	108,960	108,790
	一日平均	441	427	387	372	373
赤羽北	総数	84,415	101,560	102,753	100,418	99,972
	一日平均	296	347	359	343	342
東田端	総数	119,507	113,086	100,077	100,384	99,016
	一日平均	419	386	350	343	339
神谷	総数	140,321	124,604	138,892	139,172	134,101
	一日平均	492	425	486	475	459
滝野川西	総数	148,743	151,845	143,959	150,650	148,227
	一日平均	522	518	503	514	508
豊島	総数	167,848	181,247	169,788	171,143	161,984
	一日平均	589	619	594	584	555
東十条	総数	277,928	284,426	254,063	253,755	245,575
	一日平均	975	971	888	866	841
中央分室	総数	59,205	69,076	66,073	67,208	65,990
	一日平均	210	236	229	227	224
合計	総数	3,224,079	3,260,991	3,048,150	3,113,113	3,042,202
	一日平均	10,898	10,905	10,337	10,402	10,201

#### 4. 蔵書数

##### (1) 館別蔵書数

各年度末現在

館名	年度	21年	22年	23年	24年	25年
	区分					
中央	一般書	279,387	302,364	317,314	325,852	325,145
	児童書	50,953	56,634	59,766	62,106	63,552
	計	330,340	358,998	377,080	387,958	388,697
滝野川	一般書	65,889	64,738	62,566	61,960	60,210
	児童書	22,231	22,332	22,417	22,967	23,038
	計	88,120	87,070	84,983	84,927	83,248
赤羽	一般書	60,942	59,060	56,862	57,191	55,716
	児童書	20,010	17,925	18,324	19,047	18,663
	計	80,952	76,985	75,186	76,238	74,379
浮間	一般書	26,081	24,056	21,088	19,838	18,181
	児童書	17,721	16,743	16,342	16,890	16,950
	計	43,802	40,799	37,430	36,728	35,131
赤羽西	一般書	22,102	16,883	13,726	13,086	11,726
	児童書	15,663	13,325	13,357	13,388	13,484
	計	37,765	30,208	27,083	26,474	25,210
昭和町	一般書	33,252	27,331	22,490	21,517	19,311
	児童書	17,188	15,984	15,837	16,140	15,659
	計	50,440	43,315	38,327	37,657	34,970
田端	一般書	23,083	15,527	13,182	12,260	10,226
	児童書	13,422	10,962	10,841	11,314	10,665
	計	36,505	26,489	24,023	23,574	20,891
上十条	一般書	23,750	22,077	20,107	19,652	17,991
	児童書	14,921	14,559	14,752	15,092	14,981
	計	38,671	36,636	34,859	34,744	32,972
赤羽北	一般書	31,213	26,063	21,235	19,914	15,871
	児童書	15,878	14,462	14,702	14,915	15,010
	計	47,091	40,525	35,937	34,829	30,881
東田端	一般書	32,142	27,557	25,370	24,246	21,320
	児童書	14,231	13,948	13,322	13,779	13,630
	計	46,373	41,505	38,692	38,025	34,950
神谷	一般書	42,275	36,476	32,116	26,024	23,518
	児童書	15,796	13,366	13,608	14,094	14,495
	計	58,071	49,842	45,724	40,118	38,013
滝野川西	一般書	40,785	36,133	31,672	28,356	26,489
	児童書	15,020	15,024	14,716	14,401	14,292
	計	55,805	51,157	46,388	42,757	40,781
豊島	一般書	34,585	33,334	28,917	27,780	25,237
	児童書	13,555	13,558	12,999	13,544	13,865
	計	48,140	46,892	41,916	41,324	39,102
東十条	一般書	32,545	32,583	28,359	25,369	21,283
	児童書	15,913	15,416	15,322	15,744	15,781
	計	48,458	47,999	43,681	41,113	37,064
中央分室	一般書	19,809	17,043	15,879	15,808	16,659
	児童書	8,876	9,113	9,130	9,495	9,906
	計	28,685	26,156	25,009	25,303	26,565
北区(共通)	一般書	217,423	249,116	278,380	311,826	341,916
	児童書	0	0	0	0	0
	計	217,423	249,116	278,380	311,826	341,916
計	一般書	985,263	990,341	989,263	1,010,679	1,010,799
	児童書	271,378	263,351	265,435	272,916	273,971
	計	1,256,641	1,253,692	1,254,698	1,283,595	1,284,770

## (2) 蔵書数部門別内訳

各年度末現在

部 門 \ 年 度	21	22	23	24	25
総 記	28,328	28,385	28,603	29,786	29,686
哲 学	37,610	38,896	39,455	40,926	40,640
歴 史	97,931	96,579	94,921	97,211	95,886
社 会 学 科	135,309	138,640	142,326	144,044	142,458
自 然 科 学	62,397	63,940	66,031	68,413	68,350
技 術	84,133	86,943	91,101	94,325	94,674
産 業	29,413	30,556	31,649	32,387	32,464
芸 術	108,782	110,384	109,971	111,684	111,898
言 語	20,871	20,994	21,319	21,344	21,591
文 学	326,349	321,400	309,483	314,782	314,356
地 域 資 料	41,238	40,372	40,676	42,348	44,549
国 際	12,902	13,252	13,728	13,429	14,247
小 計	985,263	990,341	989,263	1,010,679	1,010,799
児 童 書	256,369	263,351	265,435	272,916	273,971
合 計	1,241,632	1,253,692	1,254,698	1,283,595	1,284,770

## 5. 館別雑誌保有数

各年度末現在

館 名 \ 年 度	21	22	23	24	25
中 央	10,144	10,999	13,712	13,722	15,744
滝 野 川	3,083	3,087	3,200	2,921	2,972
赤 羽	2,652	2,765	3,037	3,257	3,086
浮 間	1,953	1,774	1,928	1,917	2,003
赤 羽 西	1,153	1,260	1,587	1,899	1,925
昭 和 町	1,787	1,830	1,929	1,887	1,875
田 端	1,134	1,142	1,182	1,148	1,180
上 十 条	1,503	1,485	1,636	1,611	1,547
赤 羽 北	1,344	1,317	1,540	1,658	1,745
東 田 端	2,858	2,590	2,258	2,081	2,179
神 谷	3,852	3,377	3,220	3,146	3,063
滝 野 川 西	1,896	1,933	1,980	1,828	1,827
豊 島	1,957	1,800	1,955	1,917	1,897
東 十 条	2,088	2,152	2,202	2,011	1,799
中 央 分 室	419	487	488	385	386
合 計	37,823	37,998	41,854	41,388	43,228

## 6. 視聴覚資料保有数

館名	年度 種別	21	22	23	24	25
中 央	C D	15,929	16,648	16,941	16,463	15,806
	ビデオテープ	350	317	303	303	303
	D V D	2,355	2,735	2,851	3,263	3,443
	カセットテープ	1,969	1,221	1,192	1,181	1,166
	16ミリフィルム	110	109	109	109	109
	計	20,713	21,030	21,396	21,319	20,827
滝 野 川	C D	6,829	6,739	6,402	6,357	6,330
	ビデオテープ	342	342	342	342	342
	D V D					84
	計	7,171	7,081	6,744	6,699	6,672
赤 羽	C D	5,246	4,933	4,541	4,197	3,774
	ビデオテープ	298	199	3	3	3
	D V D					85
	計	5,544	5,132	4,544	4,200	3,862
浮 間	C D	4,153	3,471	3,221	3,038	2,876
赤 羽 西	C D	3,282	3,240	2,801	2,618	2,477
昭 和 町	C D	3,968	3,973	3,761	3,751	3,744
田 端	C D	3,999	3,047	3,007	2,571	2,501
上 十 条	C D	4,818	4,236	4,227	4,104	4,052
赤 羽 北	C D	4,149	3,851	2,479	2,443	2,291
東 田 端	C D	4,071	4,071	3,771	3,698	3,529
神 谷	C D	5,270	5,212	4,862	4,842	4,790
滝 野 川 西	C D	3,705	3,698	3,647	3,567	3,507
豊 島	C D	3,573	3,615	3,532	3,443	3,411
東 十 条	C D	2,673	1,303	2,266	2,117	2,071
	ビデオテープ	348	323	296	292	289
	D V D	337	352	343	348	363
	計	3,358	1,978	2,905	2,757	2,723
中央分室	C D	1,481	1,423	1,298	1,299	1,371
北区(共通)	C D	14,197	16,972	16,999	17,666	19,249
合 計	C D	87,343	86,432	83,755	82,174	81,779
	ビデオテープ	1,338	1,181	944	940	937
	DVD	2,692	3,087	3,194	3,611	3,975
	カセットテープ	1,969	1,221	1,192	329	1,166
	16ミリフィルム	110	109	109	109	109
	計	93,452	92,030	89,194	87,163	87,966



## 7.個人・団体貸出数、登録者数

### (1) 総数

年 度			21	22	23	24	25	
個人貸出数	一 般	貸 出 人 数	1,372,843	1,555,686	1,701,664	1,710,172	1,717,823	
		貸 出 冊 数	2,728,374	3,378,428	3,734,894	3,740,413	3,662,160	
		内 訳	図 書	2,248,782	2,826,250	3,184,540	3,234,459	3,215,246
			A V	479,592	552,178	550,354	505,954	446,914
	児 童	貸 出 人 数	286,528	166,749	155,720	150,605	141,589	
		貸 出 冊 数	629,741	400,755	374,204	359,706	331,181	
		内 訳	図 書	601,858	385,942	362,099	348,716	321,437
			A V	27,883	14,813	12,105	10,990	9,744
	出 総 数	貸 出 人 数	1,659,371	1,722,435	1,857,384	1,860,777	1,859,412	
		貸 出 冊 数	3,358,115	3,779,183	4,109,098	4,100,119	3,993,341	
		内 訳	図 書	2,850,640	3,212,192	3,546,639	3,583,175	3,536,683
			A V	507,475	566,991	562,459	516,944	456,658
	数 一 日 平 均	貸 出 人 数	5,489	5,863	6,298	6,308	6,225	
		貸 出 冊 数	1,164	12,807	13,899	13,899	13,335	
団 体 貸 出 数	貸 出 団 体 数	45,768	27,835	35,601	35,712	34,226		
	貸 出 冊 数	120,070	101,917	98,246	101,513	101,509		
貸 出 総 数			3,478,185	3,881,100	4,207,344	4,201,632	4,094,850	
個人登録者数	一 般 ( 人 )	169,385	182,831	193,164	206,404	188,605		
	児 童 ( 人 )	10,774	11,951	14,330	14,068	11,305		
	総 数 ( 人 )	180,159	194,782	207,494	220,472	199,910		
団 体 登 録 者 数			1,610	1,593	1,825	1,598	1,533	

### (2) 中央図書館

年 度			21	22	23	24	25	
個人貸出数	一 般	貸 出 人 数	313,884	345,466	460,736	470,497	472,105	
		貸 出 冊 数	745,547	890,054	1,135,219	1,142,943	1,121,359	
		内 訳	図 書	580,255	705,381	936,403	966,718	969,358
			A V	165,292	184,673	198,816	176,225	152,001
	児 童	貸 出 人 数	60,586	34,502	36,326	36,862	35,300	
		貸 出 冊 数	137,858	87,716	91,303	92,661	86,262	
		内 訳	図 書	129,866	82,830	87,080	88,924	82,817
			A V	7,992	4,886	4,223	3,737	3,445
	出 総 数	貸 出 人 数	374,470	379,968	497,062	507,359	507,405	
		貸 出 冊 数	883,405	977,770	1,226,522	1,235,604	1,207,621	
		内 訳	図 書	710,121	788,211	1,023,483	1,055,642	1,052,175
			A V	173,284	189,559	203,039	179,962	155,446
	数 一 日 平 均	貸 出 人 数	1,167	1,184	1,573	1,585	1,591	
		貸 出 冊 数	2,752	3,046	3,881	3,861	3,786	
団 体 貸 出 数	貸 出 団 体 数	15,071	10,506	12,006	11,652	11,214		
	貸 出 冊 数	28,215	26,772	28,375	25,801	28,999		
貸 出 総 数			911,620	1,004,542	1,254,897	1,261,405	1,236,620	
個人登録者数	一 般 ( 人 )	43,988	48,887	52,621	57,248	50,854		
	児 童 ( 人 )	2,578	2,916	3,343	3,463	2,812		
	総 数 ( 人 )	46,566	51,803	55,964	60,711	53,666		
団 体 登 録 者 数			585	556	705	570	556	
開 館 日 数			321	320	316	320	319	

## (3) 滝野川図書館

年 度			21	22	23	24	25	
個 人 貸 出 数	一 般	貸 出 人 数	116,628	128,972	133,014	135,467	140,402	
		貸 出 数	212,496	263,674	272,986	277,282	273,464	
		内 訳	図 書	172,983	218,792	227,796	235,144	237,991
			A V	39,513	44,882	45,190	42,138	35,473
	児 童	貸 出 人 数	21,397	11,805	10,452	10,152	10,309	
		貸 出 数	48,825	29,648	26,815	24,711	23,899	
		内 訳	図 書	46,244	28,833	26,311	24,099	23,356
			A V	2,581	815	504	612	543
	総 数	貸 出 人 数	138,025	140,777	143,466	145,619	150,711	
		貸 出 数	261,321	293,322	299,801	301,993	297,363	
		内 訳	図 書	219,227	247,625	254,107	259,243	261,347
			A V	42,094	45,697	45,694	42,750	36,016
	一 日 平 均	貸 出 人 数	471	480	488	497	516	
		貸 出 冊 数	892	1,001	1,020	1,031	1,018	
団 体 貸 出 数	貸 出 団 体 数	2,518	1,463	2,424	2,646	2,688		
	貸 出 冊 数	8,783	6,067	6,512	8,050	7,423		
貸 出 総 数			270,104	299,389	306,313	310,043	304,786	
個 人 登 録 者 数	一 般 ( 人 )		20,483	21,549	22,445	23,534	21,602	
	児 童 ( 人 )		794	899	1,083	1,063	804	
	総 数 ( 人 )		21,277	22,448	23,528	24,597	22,406	
団 体 登 録 者 数			116	114	124	115	101	
開 館 日 数			293	293	294	293	292	

## (4) 赤羽図書館

年 度			21	22	23	24	25	
個 人 貸 出 数	一 般	貸 出 人 数	195,109	213,367	225,321	227,910	229,749	
		貸 出 数	341,959	410,791	446,815	454,947	442,931	
		内 訳	図 書	282,323	349,698	390,873	400,743	395,239
			A V	59,636	61,093	55,942	54,204	47,692
	児 童	貸 出 人 数	29,502	14,539	14,952	15,442	14,285	
		貸 出 数	63,873	33,933	35,374	36,918	33,132	
		内 訳	図 書	61,335	33,175	34,898	36,467	32,680
			A V	2,538	758	476	451	452
	総 数	貸 出 人 数	224,611	227,906	240,273	243,352	244,034	
		貸 出 数	405,832	444,724	482,189	491,865	476,063	
		内 訳	図 書	343,658	382,873	425,771	437,210	427,919
			A V	62,174	61,851	56,418	54,655	48,144
	一 日 平 均	貸 出 人 数	767	778	823	836	841	
		貸 出 冊 数	1,385	1,518	1,651	1,690	1,642	
団 体 貸 出 数	貸 出 団 体 数	3,333	2,209	3,007	3,047	2,360		
	貸 出 冊 数	10,891	9,783	9,947	11,917	10,149		
貸 出 総 数			416,723	454,507	492,136	503,782	486,212	
個 人 登 録 者 数	一 般 ( 人 )		28,644	30,572	32,217	34,167	32,140	
	児 童 ( 人 )		1,078	1,255	1,545	1,494	1,352	
	総 数 ( 人 )		29,722	31,827	33,762	35,661	33,492	
団 体 登 録 者 数			137	141	161	175	183	
開 館 日 数			293	290	292	291	290	

## (5) 浮間図書館

年 度			21	22	23	24	25	
個 人 貸 出 数	一 般	貸 出 人 数	72,655	87,683	88,354	90,083	85,400	
		貸 出 数	139,878	191,832	197,943	199,364	188,934	
		内 訳	図 書	119,951	167,641	174,891	175,145	167,998
			A V	19,927	24,191	23,052	24,219	20,936
	児 童	貸 出 人 数	22,374	15,757	11,339	10,571	10,761	
		貸 出 数	51,873	36,290	25,887	24,108	24,920	
		内 訳	図 書	50,303	35,305	25,294	23,511	24,463
			A V	1,570	985	593	597	457
	総 数	貸 出 人 数	95,029	103,440	99,693	100,654	96,161	
		貸 出 数	191,751	228,122	223,830	223,472	213,854	
		内 訳	図 書	170,254	202,946	200,185	198,656	192,461
			A V	21,497	25,176	23,645	24,816	21,393
	一 日 平 均	貸 出 人 数	333	363	349	344	329	
		貸 出 冊 数	673	800	783	763	732	
団 体 貸 出 数	貸 出 団 体 数	3,583	1,168	1,534	1,589	1,522		
	貸 出 冊 数	11,657	6,664	5,804	5,250	4,908		
貸 出 総 数			203,408	234,786	229,634	228,722	218,762	
個 人 登 録 者 数	一 般 ( 人 )		8,198	8,805	9,263	9,971	9,201	
	児 童 ( 人 )		957	1,011	1,197	1,139	891	
	総 数 ( 人 )		9,155	9,816	10,460	11,110	10,092	
団 体 登 録 者 数			80	78	82	90	84	
開 館 日 数			285	293	286	293	292	

## (6) 赤羽西図書館

年 度			21	22	23	24	25	
個 人 貸 出 数	一 般	貸 出 人 数	52,104	62,065	63,079	62,877	59,664	
		貸 出 数	98,187	128,795	134,045	136,217	131,030	
		内 訳	図 書	82,360	109,668	116,682	119,416	116,607
			A V	15,827	19,127	17,363	16,801	14,423
	児 童	貸 出 人 数	13,754	9,901	8,536	8,679	7,809	
		貸 出 数	28,429	22,608	20,132	20,622	18,828	
		内 訳	図 書	27,337	21,854	19,420	20,044	18,378
			A V	1,092	754	712	578	450
	総 数	貸 出 人 数	65,858	71,966	71,615	71,556	67,473	
		貸 出 数	126,616	151,403	154,177	156,839	149,858	
		内 訳	図 書	109,697	131,522	136,102	139,460	134,985
			A V	16,919	19,881	18,075	17,379	14,873
	一 日 平 均	貸 出 人 数	231	253	252	244	231	
		貸 出 冊 数	444	531	543	535	513	
団 体 貸 出 数	貸 出 団 体 数	1,819	833	1,084	1,022	969		
	貸 出 冊 数	7,567	5,325	3,910	3,627	3,192		
貸 出 総 数			134,183	156,728	158,087	160,466	153,050	
個 人 登 録 者 数	一 般 ( 人 )		4,787	5,107	5,322	5,711	5,120	
	児 童 ( 人 )		540	564	682	648	520	
	総 数 ( 人 )		5,327	5,671	6,004	6,359	5,640	
団 体 登 録 者 数			101	114	128	102	104	
開 館 日 数			285	293	284	293	292	

(7) 昭和町図書館

年 度		21	22	23	24	25		
個人貸出数	一般	貸出人数	50,883	60,793	62,367	63,783	60,810	
		貸出数	98,673	129,391	135,141	137,957	132,052	
		内訳	図書	82,465	109,996	117,871	120,446	116,713
			A V	16,208	19,395	17,270	17,511	15,339
	児童	貸出人数	13,555	6,819	8,075	7,660	6,775	
		貸出数	31,706	17,056	20,210	18,643	16,145	
		内訳	図書	30,369	16,582	19,800	18,248	15,809
			A V	1,337	474	410	395	336
	総数	貸出人数	64,438	67,612	70,442	71,443	67,585	
		貸出数	130,379	146,447	155,351	156,600	148,197	
		内訳	図書	112,834	126,578	137,671	138,694	132,522
			A V	17,545	19,869	17,680	17,906	15,675
	一日平均	貸出人数	226	237	246	244	231	
		貸出冊数	457	514	543	534	508	
団体貸出数	貸出団体数	1,459	1,032	1,272	1,190	1,129		
	貸出冊数	4,279	4,538	3,513	3,589	3,528		
貸出総数		134,658	150,985	158,864	160,189	151,725		
個人登録者数	一般(人)	6,768	7,253	7,493	7,927	7,322		
	児童(人)	498	532	741	705	527		
	総数(人)	7,266	7,785	8,234	8,632	7,849		
団体登録者数		66	66	74	65	62		
開館日数		285	293	286	293	292		



## (8) 田端図書館

年 度			21	22	23	24	25	
個 人 貸 出 数	一 般	貸 出 人 数	34,171	37,887	41,123	41,735	47,859	
		貸 出 数	61,179	74,791	83,637	86,480	94,423	
		内 訳	図 書	49,835	61,356	68,075	73,012	80,487
			A V	11,344	13,435	15,562	13,468	13,936
	児 童	貸 出 人 数	6,740	2,793	2,803	2,959	2,443	
		貸 出 数	14,089	6,245	6,009	6,676	5,591	
		内 訳	図 書	13,526	6,124	5,875	6,545	5,451
			A V	563	121	134	131	140
	総 数	貸 出 人 数	40,911	40,680	43,926	44,694	50,302	
		貸 出 数	75,268	81,036	89,646	93,156	100,014	
		内 訳	図 書	63,361	67,480	73,950	79,557	85,938
			A V	11,907	13,556	15,696	13,599	14,076
	一 日 平 均	貸 出 人 数	144	143	154	153	172	
貸 出 冊 数		264	284	313	318	343		
団 体 貸 出 数	貸 出 団 体 数	1,085	1,458	2,095	1,980	1,871		
	貸 出 冊 数	2,268	4,531	4,898	5,125	4,999		
貸 出 総 数			77,536	85,567	94,544	98,281	105,013	
個 人 登 録 者 数	一 般 ( 人 )	4,993	5,288	5,527	5,854	5,457		
	児 童 ( 人 )	239	267	333	321	252		
	総 数 ( 人 )	5,232	5,555	5,860	6,175	5,709		
団 体 登 録 者 数			48	49	52	47	46	
開 館 日 数			285	293	286	293	292	

## (9) 上十条図書館

年 度			21	22	23	24	25	
個 人 貸 出 数	一 般	貸 出 人 数	63,856	76,329	78,347	76,422	77,219	
		貸 出 数	118,086	157,673	165,524	162,979	164,585	
		内 訳	図 書	100,118	135,942	144,424	144,652	147,636
			A V	17,968	21,731	21,100	18,327	16,949
	児 童	貸 出 人 数	14,279	9,391	8,240	7,741	6,959	
		貸 出 数	30,871	21,799	18,889	18,138	16,387	
		内 訳	図 書	29,738	21,114	18,185	17,721	16,073
			A V	1,133	685	704	417	314
	総 数	貸 出 人 数	78,135	85,720	86,587	84,163	84,178	
		貸 出 数	148,957	179,472	184,413	181,117	180,972	
		内 訳	図 書	129,856	157,056	162,609	162,373	163,709
			A V	19,101	22,416	21,804	18,744	17,263
	一 日 平 均	貸 出 人 数	274	301	303	287	288	
貸 出 冊 数		523	630	645	618	620		
団 体 貸 出 数	貸 出 団 体 数	3,329	1,456	2,008	1,965	1,838		
	貸 出 冊 数	9,917	6,830	6,660	6,300	6,291		
貸 出 総 数			158,874	186,302	191,073	187,417	187,263	
個 人 登 録 者 数	一 般 ( 人 )	8,463	8,840	9,043	9,344	8,374		
	児 童 ( 人 )	530	555	663	622	467		
	総 数 ( 人 )	8,993	9,395	9,706	9,966	8,841		
団 体 登 録 者 数			79	79	83	77	74	
開 館 日 数			285	293	286	293	292	

## (10) 赤羽北図書館

年 度			21	22	23	24	25	
個 人 貸 出 数	一 般	貸 出 人 数	46,168	60,169	62,644	61,691	61,521	
		貸 出 数	86,990	124,306	131,078	130,051	128,980	
		内 訳	図 書	73,286	104,715	113,499	113,694	115,453
			A V	13,704	19,591	17,579	16,357	13,527
	児 童	貸 出 人 数	12,791	7,536	5,833	5,020	4,793	
		貸 出 数	27,790	17,685	13,904	11,823	10,971	
		内 訳	図 書	26,676	17,212	13,497	11,503	10,730
			A V	1,114	473	407	320	241
	総 数	貸 出 人 数	58,959	67,705	68,477	66,711	66,314	
		貸 出 数	114,780	141,991	144,982	141,874	139,951	
		内 訳	図 書	99,962	121,927	126,996	125,197	126,183
			A V	14,818	20,064	17,986	16,677	13,768
	一 日 平 均	貸 出 人 数	207	238	239	228	227	
		貸 出 冊 数	403	498	507	484	479	
団 体 貸 出 数	貸 出 団 体 数	1,205	616	939	957	968		
	貸 出 冊 数	3,788	2,782	2,767	2,938	2,638		
貸 出 総 数			118,568	144,773	147,749	144,812	142,589	
個 人 登 録 者 数	一 般 ( 人 )		5,425	5,749	6,056	6,418	5,752	
	児 童 ( 人 )		494	483	530	501	381	
	総 数 ( 人 )		5,919	6,232	6,586	6,919	6,133	
団 体 登 録 者 数			97	95	91	74	54	
開 館 日 数			285	293	286	293	292	

## (11) 東田端図書館

年 度			21	22	23	24	25	
個 人 貸 出 数	一 般	貸 出 人 数	54,276	62,474	62,229	59,908	59,346	
		貸 出 数	105,421	133,097	133,647	128,065	123,184	
		内 訳	図 書	89,225	111,817	113,597	110,244	106,682
			A V	16,196	21,280	20,050	17,821	16,502
	児 童	貸 出 人 数	13,426	6,731	5,279	5,432	5,670	
		貸 出 数	31,584	17,579	13,005	12,927	13,189	
		内 訳	図 書	30,674	17,155	12,760	12,686	12,981
			A V	910	424	245	241	208
	総 数	貸 出 人 数	67,702	69,205	67,508	65,340	65,016	
		貸 出 数	137,005	150,676	146,652	140,992	136,373	
		内 訳	図 書	119,899	128,972	126,357	122,930	119,663
			A V	17,106	21,704	20,295	18,062	16,710
	一 日 平 均	貸 出 人 数	238	243	236	223	223	
		貸 出 冊 数	481	529	513	481	467	
団 体 貸 出 数	貸 出 団 体 数	1,852	1,177	1,479	1,432	1,215		
	貸 出 冊 数	5,423	4,756	3,791	3,968	3,068		
貸 出 総 数			142,428	155,432	150,443	144,960	139,441	
個 人 登 録 者 数	一 般 ( 人 )		8,122	8,775	9,330	9,892	9,178	
	児 童 ( 人 )		462	484	523	514	395	
	総 数 ( 人 )		8,584	9,259	9,853	10,406	9,573	
団 体 登 録 者 数			69	68	73	62	62	
開 館 日 数			285	293	286	293	292	

## (12) 神谷図書館

年 度			21	22	23	24	25	
個 人 貸 出 数	一 般	貸 出 人 数	57,047	64,161	66,007	65,500	67,121	
		貸 出 数	112,117	137,129	142,484	140,060	134,679	
		内 訳	図 書	94,746	115,314	121,094	119,995	116,515
			A V	17,371	21,815	21,390	20,065	18,164
	児 童	貸 出 人 数	10,414	6,670	6,339	5,406	5,430	
		貸 出 数	22,111	17,453	16,401	13,838	13,307	
		内 訳	図 書	21,030	17,000	16,080	13,566	12,918
			A V	1,081	453	321	272	389
	総 数	貸 出 人 数	67,461	70,831	72,346	70,906	72,551	
		貸 出 数	134,228	154,582	158,885	153,898	147,986	
		内 訳	図 書	115,776	132,314	137,174	133,561	129,433
			A V	18,452	22,268	21,711	20,337	18,553
	一 日 平 均	貸 出 人 数	237	249	253	242	248	
貸 出 冊 数		471	542	556	525	507		
団 体 貸 出 数	貸 出 団 体 数	1,554	1,418	2,121	2,295	2,158		
	貸 出 冊 数	4,278	5,256	6,398	7,166	6,966		
貸 出 総 数			138,506	159,838	165,283	161,064	154,952	
個 人 登 録 者 数	一 般 ( 人 )		5,868	6,155	6,423	6,704	6,135	
	児 童 ( 人 )		320	360	400	411	342	
	総 数 ( 人 )		6,188	6,515	6,823	7,115	6,477	
団 体 登 録 者 数			47	54	55	46	39	
開 館 日 数			285	293	286	293	292	

## (13) 滝野川西図書館

年 度			21	22	23	24	25	
個 人 貸 出 数	一 般	貸 出 人 数	86,780	96,668	99,222	101,477	104,502	
		貸 出 数	163,590	201,200	212,146	221,883	215,257	
		内 訳	図 書	138,929	173,509	182,412	193,981	189,072
			A V	24,661	27,691	29,734	27,902	26,185
	児 童	貸 出 人 数	17,076	9,299	9,564	9,482	8,170	
		貸 出 数	35,643	20,382	21,389	22,001	18,539	
		内 訳	図 書	34,133	19,745	20,895	21,563	18,257
			A V	1,510	637	494	438	282
	総 数	貸 出 人 数	103,856	105,967	108,786	110,959	112,672	
		貸 出 数	199,233	221,582	233,535	243,884	233,796	
		内 訳	図 書	173,062	193,254	203,307	215,544	207,329
			A V	26,171	28,328	30,228	28,340	26,467
	一 日 平 均	貸 出 人 数	364	372	380	379	386	
貸 出 冊 数		699	777	817	832	801		
団 体 貸 出 数	貸 出 団 体 数	4,277	2,095	2,492	2,670	2,962		
	貸 出 冊 数	10,164	7,112	5,721	6,246	7,042		
貸 出 総 数			209,397	228,694	239,256	250,130	240,838	
個 人 登 録 者 数	一 般 ( 人 )		9,437	10,131	10,767	11,550	10,689	
	児 童 ( 人 )		664	723	875	825	615	
	総 数 ( 人 )		10,101	10,854	11,642	12,375	11,304	
団 体 登 録 者 数			92	95	97	83	79	
開 館 日 数			285	293	286	293	292	

## (14) 豊島図書館

年 度			21	22	23	24	25	
個 人 貸 出 数	一 般	貸 出 人 数	69,639	78,531	78,055	72,611	77,634	
		貸 出 数	136,635	165,512	168,580	155,352	158,027	
		内 訳	図 書	116,669	140,634	146,390	136,295	138,078
			A V	19,966	24,878	22,190	19,057	19,949
	児 童	貸 出 人 数	12,627	7,533	6,162	5,527	5,221	
		貸 出 数	27,045	18,567	14,891	13,673	12,691	
		内 訳	図 書	25,605	18,235	14,587	13,440	12,448
			A V	1,440	332	304	233	243
	総 数	貸 出 人 数	82,266	86,064	84,217	78,138	82,855	
		貸 出 数	163,680	184,079	183,471	169,025	170,718	
		内 訳	図 書	142,274	158,869	160,977	149,735	150,526
			A V	21,406	25,210	22,494	19,290	20,192
	一 日 平 均	貸 出 人 数	289	302	294	267	284	
		貸 出 冊 数	574	646	642	577	585	
団 体 貸 出 数	貸 出 団 体 数	1,633	960	1,197	1,585	1,729		
	貸 出 冊 数	4,412	5,207	3,808	6,468	7,586		
貸 出 総 数			168,092	189,286	187,279	175,493	178,304	
個 人 登 録 者 数	一 般 ( 人 )		5,291	5,736	6,089	6,542	6,055	
	児 童 ( 人 )		469	523	601	548	472	
	総 数 ( 人 )		5,760	6,259	6,690	7,090	6,527	
団 体 登 録 者 数			30	31	31	28	28	
開 館 日 数			285	293	286	293	292	

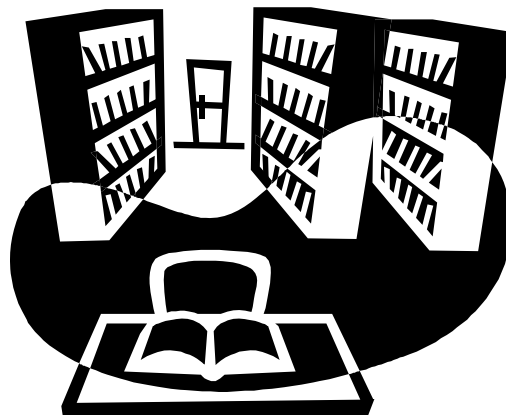
## (15) 東十条図書館

年 度			21	22	23	24	25	
個 人 貸 出 数	一 般	貸 出 人 数	127,581	141,831	139,131	138,347	132,593	
		貸 出 数	242,836	284,992	283,926	277,724	264,403	
		内 訳	図 書	210,590	247,780	249,109	245,232	236,708
			A V	32,246	37,212	34,817	32,492	27,695
	児 童	貸 出 人 数	26,985	17,192	16,691	15,402	12,987	
		貸 出 数	55,187	38,625	37,399	33,202	27,211	
		内 訳	図 書	52,644	35,977	35,121	30,828	25,273
			A V	2,543	2,648	2,278	2,374	1,938
	総 数	貸 出 人 数	154,566	159,023	155,822	153,749	145,580	
		貸 出 数	298,023	323,617	321,325	310,926	291,614	
		内 訳	図 書	263,234	283,757	284,230	276,060	261,981
			A V	34,789	39,860	37,095	34,866	29,633
	一 日 平 均	貸 出 人 数	542	558	545	525	499	
		貸 出 冊 数	1,046	1,135	1,124	1,061	999	
団 体 貸 出 数	貸 出 団 体 数	2,179	974	1,308	1,125	1,172		
	貸 出 冊 数	6,379	4,485	3,869	3,068	3,459		
貸 出 総 数			304,402	328,102	325,194	313,994	295,073	
個 人 登 録 者 数	一 般 ( 人 )		8,684	9,465	9,866	10,683	9,955	
	児 童 ( 人 )		1,060	1,216	1,608	1,569	1,259	
	総 数 ( 人 )		9,744	10,681	11,474	12,252	11,214	
団 体 登 録 者 数			44	43	62	59	57	
開 館 日 数			285	293	286	293	292	



(16) 中央図書館分室

年 度		21	22	23	24	25		
個 人 貸 出 数	一 般	貸 出 人 数	32,062	39,290	42,035	41,864	41,898	
		貸 出 数	64,780	85,191	91,723	89,109	88,852	
		内 訳	図 書	55,047	74,007	81,424	79,742	80,709
			A V	9,733	11,184	10,299	9,367	8,143
	児 童	貸 出 人 数	11,022	6,281	5,129	4,270	4,677	
		貸 出 数	22,857	15,169	12,596	9,765	10,109	
		内 訳	図 書	22,378	14,801	12,296	9,571	9,803
			A V	479	368	300	194	306
	総 数	貸 出 人 数	43,084	45,571	47,164	46,134	46,575	
		貸 出 数	87,637	100,360	104,319	98,874	98,961	
		内 訳	図 書	77,425	88,808	93,720	89,313	90,512
			A V	10,212	11,552	10,599	9,561	8,449
	一 日 平 均	貸 出 人 数	153	162	163	156	158	
貸 出 冊 数		311	356	361	334	335		
団 体 貸 出 数	貸 出 団 体 数	871	470	635	557	431		
	貸 出 冊 数	2,049	1,809	2,273	2,000	1,261		
貸 出 総 数		89,686	102,169	106,592	100,874	100,222		
個 人 登 録 者 数	一 般 ( 人 )	234	519	702	859	771		
	児 童 ( 人 )	91	163	206	245	216		
	総 数 ( 人 )	325	682	908	1,104	987		
団 体 登 録 者 数		2	3	7	5	4		
開 館 日 数		282	293	289	296	295		



## 8. 相談業務件数

館名	年度	21	22	23	24	25
中 央		63,474	49,904	47,725	62,389	61,727
滝 野 川		13,736	16,349	17,599	22,325	23,400
赤 羽		9,720	11,239	21,404	23,337	26,445
浮 間		3,855	4,064	4,527	7,088	10,037
赤 羽 西		2,923	3,095	1,784	1,754	1,886
昭 和 町		8,039	7,278	7,657	7,773	8,801
田 端		5,722	5,453	6,630	8,471	11,339
上 十 条		4,257	5,783	5,867	5,164	5,872
赤 羽 北		3,309	4,326	5,790	5,786	5,847
東 田 端		6,032	4,545	5,687	6,729	12,293
神 谷		2,642	2,918	2,693	2,470	2,514
滝 野 川 西		8,090	9,109	10,167	13,112	10,228
豊 島		3,398	5,187	3,733	4,320	5,735
東 十 条		23,590	21,198	16,748	15,661	13,720
中 央 分 室		5,976	5,798	6,251	8,659	5,149
計		164,763	156,246	164,262	195,038	204,993

## 9. 予約サービス件数

館名	年度	21	22	23	24	25
中 央		34,816	39,724	38,275	39,862	36,935
滝 野 川		21,630	23,322	25,885	27,121	27,682
赤 羽		39,534	43,881	42,336	42,961	40,166
浮 間		17,347	22,244	18,059	20,161	16,526
赤 羽 西		13,648	18,566	14,788	13,997	12,658
昭 和 町		8,228	10,742	10,972	12,081	12,124
田 端		8,645	12,255	12,970	13,608	15,183
上 十 条		13,823	18,474	16,038	16,265	16,542
赤 羽 北		8,818	11,618	12,330	12,658	12,965
東 田 端		10,904	15,992	14,943	13,733	14,143
神 谷		8,528	10,901	9,625	9,452	8,228
滝 野 川 西		22,677	25,876	23,602	24,457	24,868
豊 島		10,663	14,425	14,794	13,991	13,599
東 十 条		19,288	21,995	20,476	20,652	19,344
中 央 分 室		7,726	11,837	9,824	10,247	9,282
インターネット予約		400,221	552,646	593,910	607,880	622,518
計		646,496	854,498	878,827	899,126	902,763

### 10. 視聴覚機材貸出数（中央図書館）

区分		年度				
		21	22	23	24	25
保有数	16ミリフィルム（巻）	118	109	109	109	109
	映写機（台）	5	5	4	4	4
利用数	16ミリフィルム（巻）	53	47	36	56	31
	映写機（台）	20	10	18	22	17
	視聴延人数（人）	2,617	701	1,050	1,677	1,090

### 11. 対面音訳数

区分		年度				
		21	22	23	24	25
登録人数（人）		124	134	86	82	87
利用実人数（人）		9	11	12	11	10
利用延回数（回）		372	473	461	382	432
ボランティア登録人数（人）		47	56	58	60	70

### 12. 障害者用録音図書貸出状況（中央図書館）

区分		年度				
		21	22	23	24	25
登録人数（人）		124	134	86	82	87
利用延人数（人）		1,444	1,998	2,074	2,716	2,520
貸出巻数（巻）		2,486	2,926	3,742	3,846	3,717

### 13. 宅配サービス利用状況（中央図書館）

区分		年度				
		21	22	23	24	25
登録者数（人）		7	12	11	6	7
利用件数（回）		48	111	95	62	100
貸出数（冊）		202	446	445	275	512
貸出内訳	図書（冊）	138	424	371	243	361
	C D（巻）	16	19	73	26	150
	D V D（巻）	0	3	1	6	1
	カセットテープ（巻）	48	0	0	0	0

## 14. 諸行事

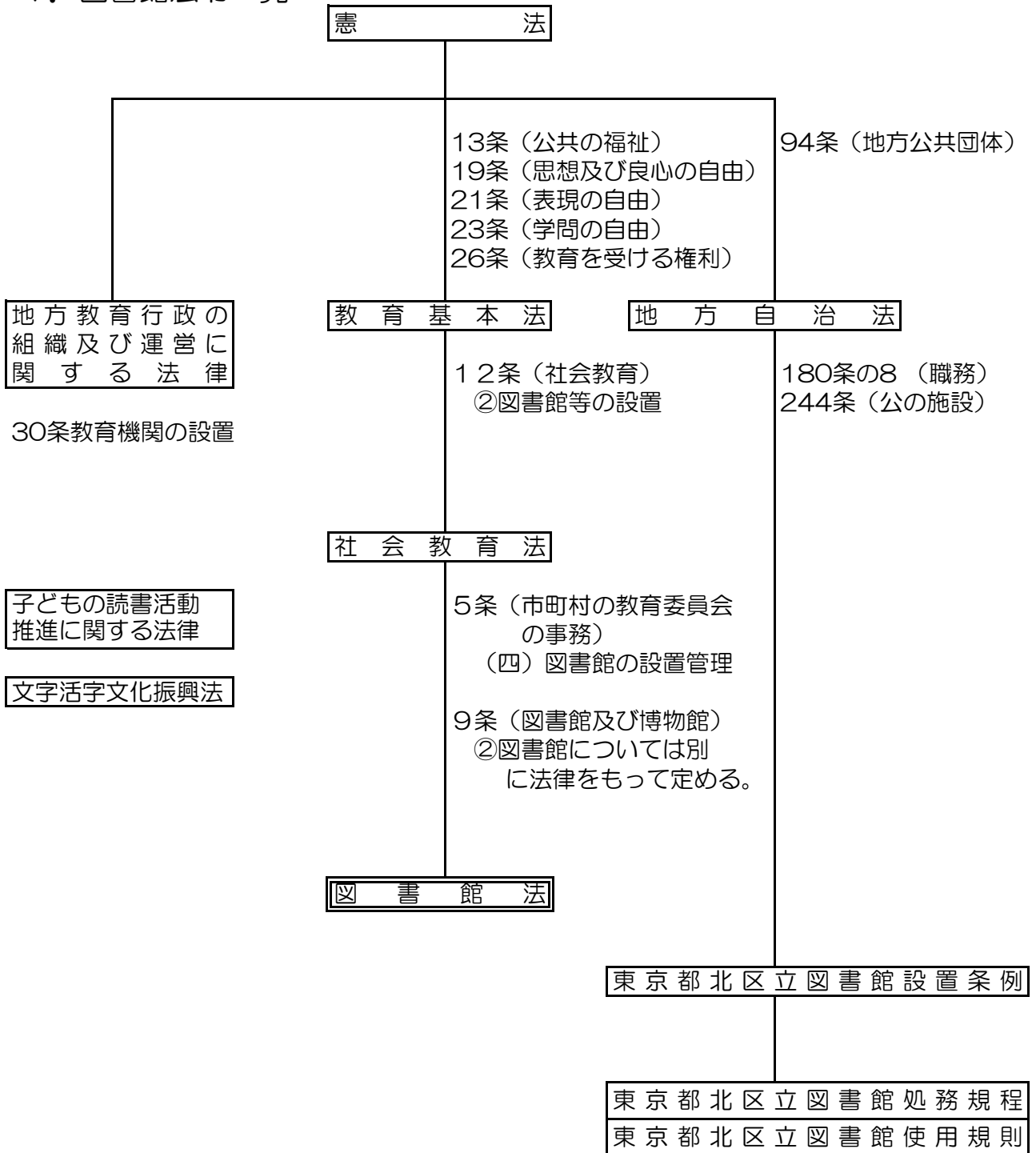
区分			年度	21	22	23	24	25	
子ども 読書 活動 推進 事業	児童行事	子ども会（映画会）	回数	31	25	22	22	25	
			参加人員	1,453	1,427	1,139	1,235	1,396	
		読書講演会	回数	2					
			参加人員	160					
		子どもの本のつどい in KITAKU	回数	1	1	1	1	1	
			参加人員	310	436	579	564	534	
		おはなし会 （絵本の読み聞かせ）	回数	433	467	479	515	482	
	参加人員		7,818	8,299	7,380	9,472	9,466		
	赤ちゃん向けおはなし会	回数	109	194	195	217	228		
		参加人員	3,587	4,551	4,548	6,059	6,793		
	子ども一日図書館員	館数	14	15	15	15	15		
		延べ参加人員	88	105	90	106	119		
	学校支援 等への 問	図来 書館へ の館	職場体験	日数	73	67	75	79	85
				参加人員	250	300	309	294	270
		体験訪問（見学）	回数	241	35	33	32	28	
			参加人員	3,420	982	963	959	828	
		学訪 校 等 へ の 問	ブックトーク	回数	44	73	85	60	55
				参加人員	1,967	2,690	2,444	2,122	2,262
	読み聞かせ	回数	41	3	1	7	14		
		参加人員	1,257	101	12	736	1,156		
	幼稚園・保育園 （学校以外）	回数	49	42	48	45	17		
参加人員		1,601	1,303	1,882	1,300	765			
子 育 団 事 業	子 育 団 事 業	ブックスタート	回数	70	70	70	70	70	
			参加人員	2,393	2,428	2,420	2,439	2,660	
	3歳児絵本プレゼント	ブックスタート フォローアップ	回数	36	43	44	78	80	
参加人員			948	1,932	1,456	3,486	3,373		
ボランティア養成講座	ボランティア養成講座	回数	10	16	16	14	14		
		参加人員	495	483	432	506	529		
障 害 者 ス	ボランティア養成講座	回数	9	21	16	19	19		
		参加人員	180	340	323	375	372		
	対面音訳	回数	372	473	461	382	432		

## 15. その他

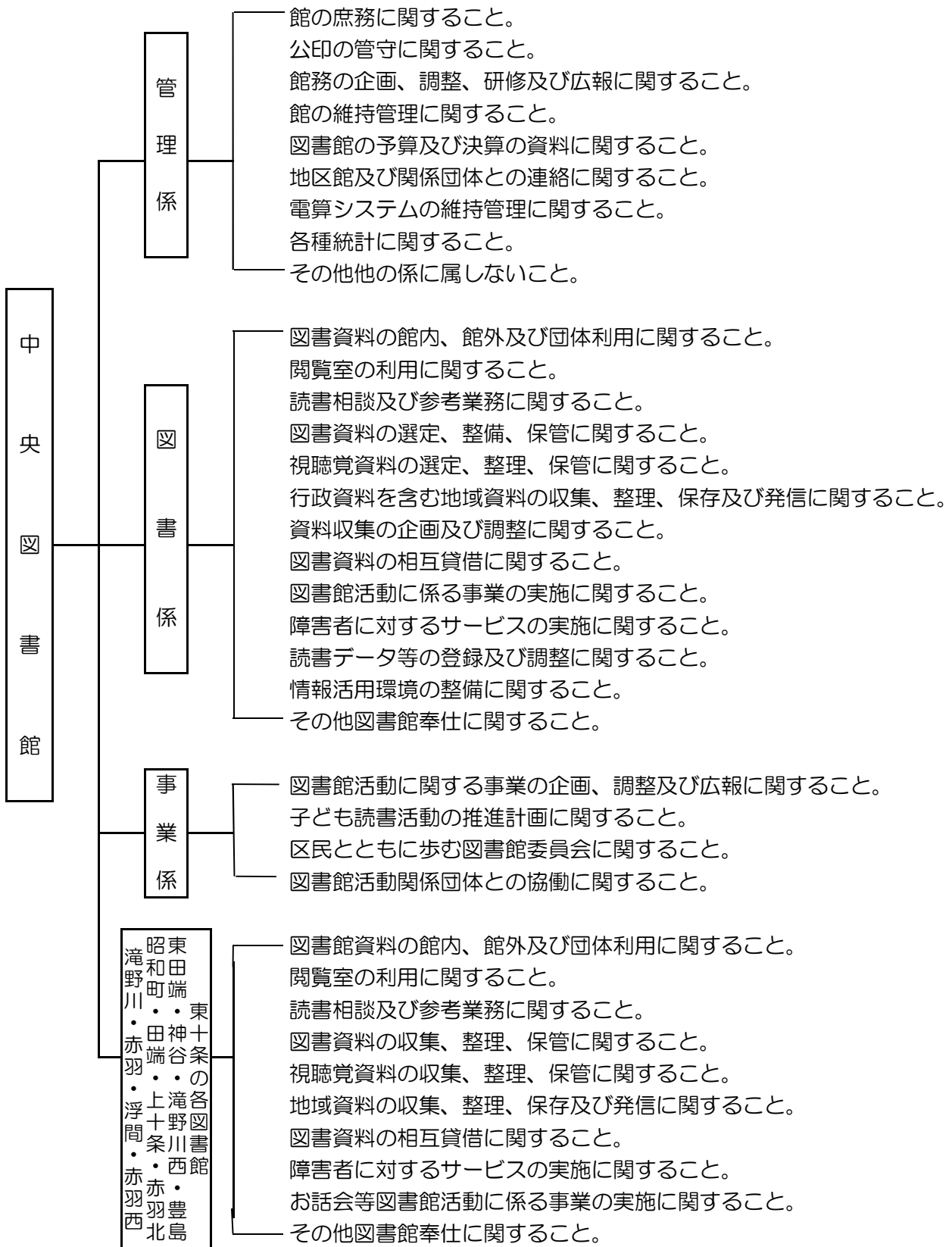
区分		年度	21	22	23	24	25
中央図書館視察、見学など	回数	147	83	108	134	90	
	人数	1,763	1,175	1,295	1,415	842	

# IV 参考資料

## 1. 図書館法令一覧



## 2. 組織事務分掌



### 3. 資料の選定と収集

北区の図書館は、誰もが気軽に利用できる身近な図書館として、「北区立図書館資料収集方針」に沿い、区民の調査研究、学習活動、教養、レクリエーション等に役立つ資料を幅広く収集している。

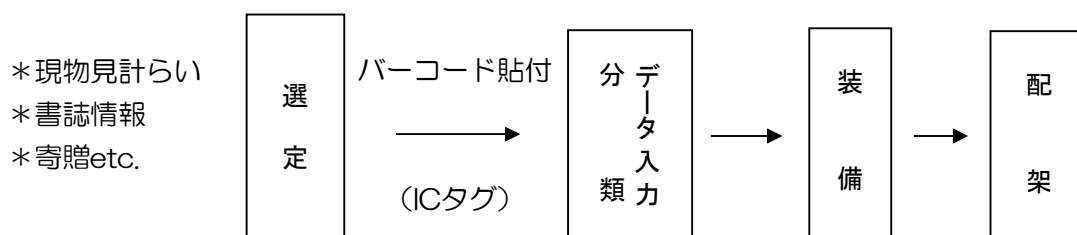
平成13年度より、限られた資料費でタイトル数を確保するため、集中選定方式とともに、所蔵館を持たない北区立図書館共通資料（所蔵館表示「北区立図書館」）制度を導入した。適用範囲は、9類（文学）からスタートし、16年度には2類（歴史）、3類（社会科学）を加え、平成17年度からは全分野に拡張した。一部、所蔵館特定資料を交えることで、各館に必要な資料を確保し北区立図書館全体のタイトル数を増加させるという2つの課題の解決を図っている。

選定方法としては、

- ① 新刊現物見計らい配送資料
- ② 出版社等の持ち込み資料
- ③ 書店等店頭
- ④ 寄贈資料、利用者によるリクエスト・資料推薦
- ⑤ 出版案内・出版情報・各種書評等の書誌情報をもとに、毎週、児童書・一般書それぞれの担当が選定会議を実施し、合議により検討、収集している。

### 4. 資料の整理

図書整理の流れ図



選定を終え、図書館として所蔵することになった資料は、バーコード（一部資料にはICタグも含む）を貼付したのち、分類、データ入力をして、装備を施す。

**分類** 「日本十進分類法」（新訂9版）に拠り、最大6桁までの数字で表示する。文学、人生論など資料点数が多い分野には分類番号とともに図書館記号を付与し、資料探索が容易にできるようにしている。  
なお、利用し易さ、資料の特性などにより、児童図書、地域資料、視聴覚資料などは、北区図書館としての独自の分類法で表示している。

**データ入力** TRC・MARCを採用し、必要に応じ書誌データの修正・自館入力を行っている。

**検索方法** データ入力された書誌情報は、利用者端末や図書館ホームページの画面操作により〈書名〉〈著者名〉〈単語〉などから、求める資料が北区内の図書館にあるかどうか検索でき、さらにその資料が、現在〈貸出中〉なのか〈在庫〉なのかも、利用者自らで知ることが可能である。

## 5. 区民とともに歩む図書館委員会設置要綱

16 北教函第289号  
平成17年2月15日教育長決裁  
19 北教函第1255号  
平成19年6月13日教育長決裁  
21 北教函第1167号  
平成21年5月21日教育長決裁  
22 北教函第1214号  
平成22年5月12日教育長決裁

### (設置)

第1 図書館運営に関する情報を積極的に公開し、区民との協働により区民が誇れる図書館を創る検討の場として、区民とともに歩む図書館委員会（以下「委員会」という。）を設置する。

### (所掌事項)

第2 委員会は、図書館サービスの成果及び達成度を明らかにし、区民と協働して発展する図書館行政の推進に資するため、北区立図書館の運営評価その他の図書館政策について意見を述べ、又は教育委員会に提言を行うものとする。

2 図書館は年度末までに翌年度の基本方針・事業計画案を作成し、委員会に報告するものとする。

### (教育委員会の責務)

第3 教育委員会は、前条の意見又は提言を尊重し、図書館運営に反映させるよう努めるものとする。

### (構成)

第4 委員会は、次に掲げる者につき、教育長が委嘱し、又は任命する委員をもって構成する。

- |                                   |          |
|-----------------------------------|----------|
| 一 学識経験者                           | 1人       |
| 二 区内に住所を有する者                      | 3人以内（公募） |
| 三 区内各種団体構成員<br>（北区図書館活動区民の会代表を含む） | 6人以内     |
| 四 関係課職員                           | 1人       |

### (委員の任期)

第5 委員の任期は、2年とする。ただし、再任を妨げない。

2 補欠委員の任期は、前任者の残任期間とする。

### (会長及び副会長)

第6 委員会に会長及び副会長を置く。

2 会長は、委員の互選によりこれを定める。

3 副会長は、会長が指名する。

4 会長は、委員会を代表し、会務を総理する。



5 副会長は、会長を補佐し、会長に事故のあるときは、その職務を代行する。

(会議)

第7 委員会は会長が招集する。

2 委員会は、委員の過半数の出席がなければ、会議を開くことができない。

3 会長は、必要があると認めるときは、委員会に委員以外の者を出席させ、意見を聴くことができる。

(部会の設置)

第8 会長は、必要に応じ部会を設置することができる。

(参与の設置)

第9 委員会に参与を置く。

2 参与は委員会に参加し、中央図書館の運営上必要な事項について意見を述べるができる。

3 参与は6人以内とし、中央図書館長が職員の中から指名する。

(庶務)

第10 委員会の庶務は、中央図書館において処理する。

(委任)

第11 この要綱に定めるもののほか、委員会の運営に必要な事項は、会長が定める。

付 則

この要綱は、平成17年4月1日から施行する。

付 則

この要綱は、平成19年6月13日から施行する。

付 則

この要綱は、平成21年5月21日から施行する。

付 則

この要綱は、平成22年5月12日から施行する。

## 6. 沿革

- 昭和 13. 2. 10 東京市立王子図書館として東京府知事の設立許可を得る。
2. 12 東京市王子区王子町604番地の旧王子区役所庁舎に東京市立王子図書館として設立され、有料で閲覧開始。
18. 7. 1 都制施行にともない都立王子図書館となる。
20. 3. 20 戦時休館となる。
21. 5. 1 王子区岸町1丁目5番地（町名変更）の図書館舎を、戦災で消失した王子郵便局に貸与する。
6. 5 都立王子図書館本館を王子高等国民学校内に、また別に岩淵第四国民学校内に分館を設立し移転する。
21. 7. 25 岩淵分館閲覧開始。
10. 10 図書館本館を岩淵第四国民学校内に移転。
22. 4. 1 東京都立図書館の管理運営が日比谷図書館を除き、所在地区長に委任されたのにもない、北区長に委任される。
5. 6 本館及び分館を北区赤羽町1丁目210番地、赤羽小学校内に統合移転。
5. 8 閲覧を有料にて開始。
25. 9. 北区立図書館設置条例施行。
10. 1 都立図書館が区に委譲される。北区立王子図書館と改称。（王子郵便局に貸与中の図書館舎を回収する。）
26. 2. 図書館舎を岸町の旧図書館舎に移転して閲覧開始する。
4. 1 図書館法（第17条）施行により、入館料その他図書資料に対する対価を徴収しないことになる。
27. 11. 1 北区教育委員会所属となる。講話記念10万冊献本運動を始める。
28. 12. 8 東京都北区立図書館処務規程（教育委員会訓令第1号）、東京都北区立図書館使用規則（教育委員会規則第2号）制定。
35. 3. 4 北区王子町1288番地、北区役所庁舎4階に移転。
7. 1 東京都北区立図書館設置条例（条例第2号）制定。
8. 20 東京都北区立図書館設置条例施行、東京都北区立王子図書館は東京都北区立図書館と名称変更。移転後蔵書整備完了し、閲覧開始。
39. 4. 1 滝野川会館4階に滝野川分室を設置。
4. 10 滝野川分室開館。
10. 1 東京都北区立図書館滝野川分室及び赤羽分室図書館使用規定施行、赤羽会館3・4階に図書館赤羽分室設置。
10. 10 赤羽分室開館。
10. 20 赤羽分室閲覧開始。
11. 11 滝野川分室閲覧開始。
40. 3. 12 北区立図書館建設準備のため一時休館。
3. 25 建設準備のため蔵書の公用停止。
6. 15 滝野川、赤羽両分室個人館外貸出開始。
41. 3. 31 北区王子3丁目22番15号に新館工事着手。
42. 2. 10 新館北区立図書館工事完了、図書館業務を新館にて行う。
4. 1 北区立図書館落成式。
4. 2 北区立図書館、開架方式で館内閲覧、館外個人貸出開始。  
開館時間午前9時より午後5時まで。

- 昭和 42. 7. 1 夜間開館、午後5時より7時まで、ただし土曜、日曜は午後5時まで。（両分室は除く）。
9. 1 こども室午後1時より開館とする。ただし日曜は午前10時開館。
10. 13 滝野川分室開架方式に切り替える。
10. 14 北区立図書館、開館時間午前10時とする。
44. 4. 1 団体貸出開始。ただし両分室は除く。予約サービス開始。
45. 5. 1 滝野川、赤羽両分室団体貸出を始める。
6. 1 個人貸出登録者の地域制限をはずす。
45. 8. 25 自動車文庫「あおぞら号」（A号車）巡回貸出を始める。  
滝野川分室、小学生及び幼児への児童図書貸出を始める。
11. 9 区内の親子読書会に児童図書複本の一括貸出を始める。
47. 4. 17 自動車文庫「あおぞら号」（B号車）発足。
4. 25 赤羽分室開架方式に切替。こどもコーナーを設ける。
52. 4. 1 本館増改築工事に着手。
12. 23 袋図書館開館。
53. 3. 31 本館増改築工事完了。
4. 15 本館開始。浮間分室開館。
54. 3. 29 東京都北区立図書館設置条例制定。（35年制定の設置条例の全部改正）  
54年4月1日から施行
4. 1 北区立図書館設置条例の改正により本館を「北区立中央図書館」に、また従来「分室」を「図書館」と改称。
4. 17 赤羽西図書館開館。
56. 1. 17 文化センター図書館開館。
8. 22 浮間図書館、浮間1丁目8番2-102号に移転。
57. 4. 1 北区立図書館設置条例の改正により、赤羽図書館の名称を赤羽会館図書館に変更。
7. 1 北区立図書館使用規則の改正により、北区立図書館全館の休館日を月曜日に変更。
7. 12 赤羽会館図書館、赤羽南1丁目13番1号、赤羽会館5階に移転。
59. 4. 12 昭和町図書館開館。
6. 4 田端図書館開館。
60. 3. 31 自動車文庫「あおぞら号」（A号車）廃止。
7. 15 上十条図書館開館。
62. 6. 2 袋図書館、赤羽北1丁目18番1-111号に移転、「赤羽北図書館」と名称変更。
63. 4. 13 図書館システム検討プロジェクトチーム設置要綱に基づきプロジェクトチーム発足。
9. 17 中央図書館創立50周年記念「講演とパネルディスカッション」実施。（於赤羽会館）
9. 21 「図書館電算化基本計画」（プロジェクトチーム報告）発表。
- 平成 元 6. 5 中央図書館に電算室設置。
10. 1 赤羽会館図書館に国際コーナー設置。
10. 20 東田端図書館、区内初の電算処理館として開館。CD貸出開始。貸出冊数6冊とする。
12. 15 滝野川図書館、滝野川会館改築のため仮設庁舎に移転。（西ヶ原2-1-8）
2. 4. 1 中央図書館に情報係設置。北区立図書館使用規則の改正により北区立図書館全館の館内整理日（毎月14日）を月末日に変更。
10. 1 レコードの保存・貸出終了。文京区真砂図書館へ移管。
10. 2 中央、上十条、赤羽北の各図書館が電算処理館へ。電算処理館は、貸出冊数6冊とする。  
中央図書館に国際コーナーを設置。
3. 10. 1 赤羽、浮間、赤羽西、文化センター、昭和町、田端の各図書館が電算処理館へ。

- 平成 4. 4. 1 北区立赤羽会館図書館を北区立赤羽図書館に館名変更。
10. 5 滝野川図書館、西ヶ原1丁目23番3号滝野川会館地下1階に移転、新館にて業務開始。全館電算処理館となる。
6. 4. 25 神谷図書館開館。
7. 3. 31 中央図書館情報係廃止。
8. 5. 14 中央、滝野川、赤羽図書館の開館時間を延長する。  
開館時間 午前9時より午後8時まで、ただし、土曜、日曜は午後5時まで。中央図書館こども室の開館時間を日曜日および第2・第4土曜日（学校休み）については午前9時とする。
6. 3 滝野川西図書館開館。
10. 1 全館で貸出冊数10冊（内CDは4点）までとする。
9. 1. 31 カセットテープの保存・貸出終了。障害者センター図書室へ移管。
6. 26 自動車文庫「あおぞら号」（B号車）廃止。
8. 1 中央図書館豊島分室開室。
10. 3. 25 東京都北区立図書館奉仕員（非常勤職員）設置要綱策定。  
4. 文庫、新書の分担収集開始。
6. 27 豊島分室閉室。
8. 1 図書館奉仕員（非常勤）の採用開始。
8. 3 豊島図書館開館。
11. 1. 23 創立60周年記念行事実施。（於：北とびあ）
4. 1 北区立図書館使用規則の改正により、中央、滝野川、赤羽、神谷、滝野川西図書館の5館について、土曜、日曜日が国民の祝日にあたる日を開館日とする。
12. 4. 1 館内整理日を第4木曜日に変更する。（3月については31日、12月については28日）
7. 子ども一日図書館員を開始する。
8. 18 図書館ホームページを新設する。
13. 9. 3 東十条図書館開館。資料として木のおもちゃ・布の絵本の貸出をする。
12. 新中央図書館建設検討懇談会を設置する。
14. 4. 1 北区立図書館使用規則の改正により、全館について土曜、日曜日が国民の祝日にあたる日（年末年始を除く）を開館日とする。  
東十条図書館の開館時間を午後7時まで延長する。
5. 北区新中央図書館建設検討懇談会から提言が出される。
15. 1. 7 新電算処理システムが稼働開始する。利用者端末からの予約、図書館ホームページから蔵書検索サービスを開始する。  
貸出冊数を本・雑誌計10冊、CD・カセットテープ計5点、合計15点までとする。  
予約点数制限を設け、図書・雑誌計10冊、CD・カセットテープ計5点、合計15点までとする。
2. 12 図書館ホームページからの予約サービスを開始する。
2. 28 東十条図書館が資料としてDVDの貸出をする。
15. 8. 王子・滝野川・赤羽保健センターにて、ブックスタートを開始する。
16. 3. 北区新中央図書館基本計画を策定する。  
北区子ども読書活動推進計画を策定する。
17. 3. 北区新中央図書館基本設計完了。
4. 1 浮間・赤羽西・昭和町・滝野川西・豊島・東十条図書館の6図書館において業務の一部委託を開始する。  
浮間・滝野川西図書館の2図書館について、開館時間を平日午後7時まで延長する。  
振替休館日であった「祝日と重なる定期休館日（月曜日）の翌日」及び12月28日を開館日とする。

4. 23 滝野川西図書館が「平成17年度子どもの読書活動優秀実践図書館」として文部科学大臣表彰を受ける。
5. 17 「区民とともに歩む図書館委員会」を設置、第1回委員会が開催される。
- 平成 18. 2. 1 貸出資料長期未返却者に対する貸出停止処分及び紛失資料の金銭賠償制度を導入する。
4. 1 中央・田端・上十条・赤羽北・東田端・神谷の6図書館において業務の一部委託を開始する。  
上十条・東田端・神谷の3図書館について開館時間を平日午後7時までの延長を試行する。  
中央図書館において、定期休館日及び年末年始の休館（12月29日～1月4日）に重なる祝日を除いて、祝日を開館日とする。
5. 14 新中央図書館建設予定地において「内田康夫と赤レンガまつり」を開催。
19. 3. 29 「区民とともに歩む図書館委員会」より第1期報告書「協働型図書館」に向けての提言が出される。
4. 1 滝野川・赤羽・文化センターの3図書館について業務一部委託を開始する。  
滝野川・赤羽の2図書館について、定期休館日及び年末年始の休館（12月29日～1月4日）に重なる祝日を除いて、祝日を開館日とする。  
上十条・東田端・神谷の3図書館について夜間延長を試行から本格実施とする。  
3歳児絵本プレゼント開始。
10. 2 「北区図書館活動区民の会」設立総会開催。
20. 3. 14 新中央図書館建物完成、引渡し。  
30 旧中央図書館閉館。  
31 障害者福祉センター図書室閉室。
4. 1 中央図書館に事業係新設。
4. 1～ 中央図書館移転のため休館。（6月27日まで）
4. 8 旧中央図書館に臨時窓口開設。
6. 1 文化センター図書館閉館。
6. 2～ 図書館電算システム入れ替えのため北区図書館全館休館。（13日まで）
6. 14 図書館電算システムの変更。  
中央図書館の蔵書にICタグ装備。（BDSの設置及び特別整理の廃止）
6. 28 新中央図書館（赤レンガ図書館）開館。  
オープニング記念イベント実施。  
赤レンガまつり実行委員会より新1年生用に図書館バッグ2,500枚寄贈される。  
中央図書館にてDVDの館内視聴及び貸出開始。（区内図書館でも貸出可）  
中央図書館にて商用データベースの閲覧開始。
7. 5 中央・滝野川・赤羽図書館において土曜日の開館時間延長開始。（午後8時まで）
7. 14 中央図書館毎月第2・4月曜日開館。
9. 北区在住・在勤者以外のインターネット予約等の不可などの居住地による利用制限開始。
21. 1. 6 「宅配サービス」の開始。（対象者の制限あり）
1. 29 創立70周年記念展示実施。（於：中央図書館1階エントランス）（3月31日まで）
3. 「第二期北区子ども読書活動推進計画」～読む力は生きる力～策定。
3. 31 「北区立図書館70周年記念誌」発行。
4. 4 中央図書館分室開館。
6. 第二期北区子ども読書活動推進計画策定・開館1周年記念展示。（於：中央図書館1階エントランス）
7. 18 バリアフリーガイドツアー・手話（筆談）サポートデスク開始。（毎月1回）

8. 24 中央図書館来館者100万人達成。
10. 4 中央図書館1周年記念「魅惑のナイト・ジャズコンサート」開催。
11. 6 北区立中央図書館「2009年度グッドデザイン賞」受賞。
22. 4. 1 個人貸出点数を本・雑誌計30冊、CD・カセットテープ・ビデオテープ計10巻、DVD 1巻までとする。個人予約点数は貸出点数と同じ。  
中央図書館・滝野川図書館・赤羽図書館以外の地区図書館（含む分室）において開館時間を平日午後7時まで延長開始。  
全館、定期休館日にあたる月曜日を除き祝日開館開始。  
業務委託を拡大し、中央図書館、滝野川図書館、赤羽図書館を拠点館とし他の図書館を地区図書館と位置付ける。地区図書館には職員は配置せず館長は各拠点館長の兼務とした。
22. 4. 23 北区立中央図書館は「平成22年度子どもの読書活動優秀実践図書館」として、文部科学大臣表彰受賞。
10. 21 中央図書館来館者200万人達成。
10. 24 国民読書年記念講演会開催。
23. 2. 8 中央図書館「日本ファシリティマネジメント大賞奨励賞」受賞。
3. 11 大震災発生に伴う電力不足への対応として、全館節電のため照明の一部消灯し、開館時間短縮を実施。
3. 16 「区民とともに歩む図書館委員会」より、第3期報告書「図書館運営における具体的な問題解決へ」に向けての提言が提出される。
7. 1 夏季電力ひっ迫に対応するため、7月～9月の間に臨時休館を実施する。（期間中、中央図書館5日間、各地区図書館8日間）
10. 13 中央図書館「第27回（社）日本図書館協会建築賞」受賞。
10. 27 北区名誉区民・北区アンバサダー、ドナルド・キーン氏からの書籍寄贈に伴う贈呈式開催。
24. 1. 29 開館3周年記念 新春ジャズコンサート～東日本復興への祈り～開催。
2. 7 中央図書館来館者300万人達成。
3. 4 ピン笛コンサート～東日本復興へのねがい～開催。
6. 1 DVDの貸出期間を1週間とし、ブックポストへの返却を可能とする。  
視聴覚資料（DVD、CD、カセットテープ、ビデオテープ）の貸出期間延長をなしとする。
11. 11 深秋ジャズコンサート開催。
25. 1. 25 中央図書館「ドナルド・キーン コレクションコーナー」オープン。
3. 19 歴史入門書「北区の歴史はじめての一步」全7地区完成。
25. 5. 3 中央図書館来館者400万人達成。
25. 9. 8 「ドナルド・キーンと学ぶ古浄瑠璃の世界」でキーン氏のお話と越後角太夫氏による古浄瑠璃「弘知法印御伝記」の弾語りを開催。
25. 11. 30 北区政策提案協働事業「映像アーカイブによる街おこし」で街づくり・フロンティア21と「映像でよみがえる昭和の北区」上映会開催。
25. 12. 1 滝野川・赤羽図書館でDVDの所蔵・貸出開始。
26. 3. 25 「区民とともに歩む図書館委員会」より第4期報告書「北区の図書館評価基準と潜在的利用者へのアプローチの具体的提言」が提出される。

北区の図書館

刊行物登録番号  
26-1-033

平成26年度(平成25年度実績)  
平成26年6月発行

編集・発行 東京都北区立中央図書館

〒114-0033  
東京都北区十条台1丁目2番5号  
電話 03(5993)1125

印刷 東京都北区立中央図書館