

# 北 区 の 図 書 館

平 成 2 9 年 度

( 平 成 2 8 年 度 実 績 )



東 京 都 北 区 立 図 書 館

# 目 次

## I 北区立図書館の状況

1.	施設の概要	1
2.	図書館の目的	4
3.	図書資料サービス	4
	(1) 館内閲覧	
	(2) 登録	
	(3) 貸出	
	(4) 貸出数と貸出期間	
	(5) 返却	
	(6) 団体貸出	
	(7) 資料検索	
4.	視聴覚サービス	5
	(1) CD、カセットテープ、ビデオテープの貸出	
	(2) DVDの貸出	
	(3) 館内視聴	
	(4) 16ミリ(中央図書館)	
5.	相談業務(レファレンスサービス・レフェラルサービス)	6
6.	予約サービス	6
	(1) 予約点数	
	(2) 予約方法	
7.	外国語資料	6
8.	地域資料	7
	(1) 北区の部屋	
	(2) 特設コーナー	
	(3) 北区の歴史ははじめの一步	
	(4) 北区こぼれ話	
9.	ドナルド・キーンコレクション	7
10.	子ども読書活動推進事業	8
	(1) 子ども読書活動推進計画の策定	
	(2) 児童サービス	
	(3) 行事	
	(4) ブックスタート(子育て応援団事業)	
	(5) ブックスタートフォローアップ	
	(6) 3歳児絵本プレゼント(子育て応援団事業)	
	(7) 学校支援	
11.	YA(ヤングアダルト)サービス	10
12.	障害者サービス	10
	(1) 対面音訳	
	(2) 点訳、音訳図書の貸出(中央図書館)	
	(3) 外出困難な方への資料宅配サービス(中央図書館)	
	(4) 行事(中央図書館)	
	(5) ボランティア養成講座(中央図書館)	
	(6) 手話サポートデスク	
13.	新聞・雑誌	11
	(1) 新聞	
	(2) 新聞縮刷版	
	(3) 雑誌	
14.	リサイクル事業	11
15.	コピーサービス	11

16.	大学図書館との連携	11
17.	区民との協働	11
	(1) 区民とともに歩む図書館委員会	
	(2) 図書館ボランティア活動の推進	
18.	広報活動	12
19.	その他	12
	(1) インターンシップ等の学生受入	
	(2) 視察、見学など	

## II 28年度サービス実績

1.	図書館利用状況	13
	(1) 入館者数及び登録者数	
	(2) 地域別個人登録者数	
	(3) 貸出点数	
	(4) 月別個人貸出点数（一般及び児童 図書・AVの合計点数）	
	(5) 部門別図書貸出冊数及び構成比（個人貸出）	
2.	蔵書数及び28年度受入数・除籍数	20
3.	視聴覚事業	22
	(1) CD保有数及びAV貸出数内訳	
	(2) 16ミリフィルム・16ミリ映写機等の貸出（中央図書館）	
	(3) 16ミリ映写機検定	
4.	相談業務（レファレンスサービス、レフェラルサービス）	23
5.	予約サービス	23
	(1) 予約サービス月別件数表	
	(2) 相互貸借数	
6.	国際コーナー（多文化言語コーナー）の資料	24
7.	児童サービス	24
	(1) おはなし会、読み聞かせ、子ども会	
	(2) 子ども一日図書館員	
	(3) 子どもの本のつどい in Kitaku 2016（北区図書館活動区民の会協働事業）	
	(4) 読書会	
	(5) 書評合戦	
	(6) 子育て応援団事業	
	(7) 学校支援	
8.	障害者サービス	26
	(1) 録音図書（DAISY：ディジー）等の貸出（中央図書館）	
	(2) 録音図書（DAISY：ディジー）等の保有数	
	(3) 相互貸借 北区→他自治体	
	(4) 対面音訳（中央・滝野川・赤羽図書館、滝野川西区民センター）	
	(5) 宅配サービス利用状況	
	(6) DAISY再生機の貸出	
	(7) 利用推進事業（北区図書館活動区民の会協働事業）	
9.	リサイクル事業	28
10.	視察、見学など（中央図書館）	28
11.	講演会・講座等	29
	(1) 講演会・講座等	
	(2) ボランティア養成講座	
	(3) 映画会（北区図書館活動区民の会協働事業）	
	(4) 地域情報の収集など（北区図書館活動区民の会協働事業）	
	(5) 子育て情報支援室事業	
	(6) 他課・関係機関との連携など	

### Ⅲ 過去5年間の歩み

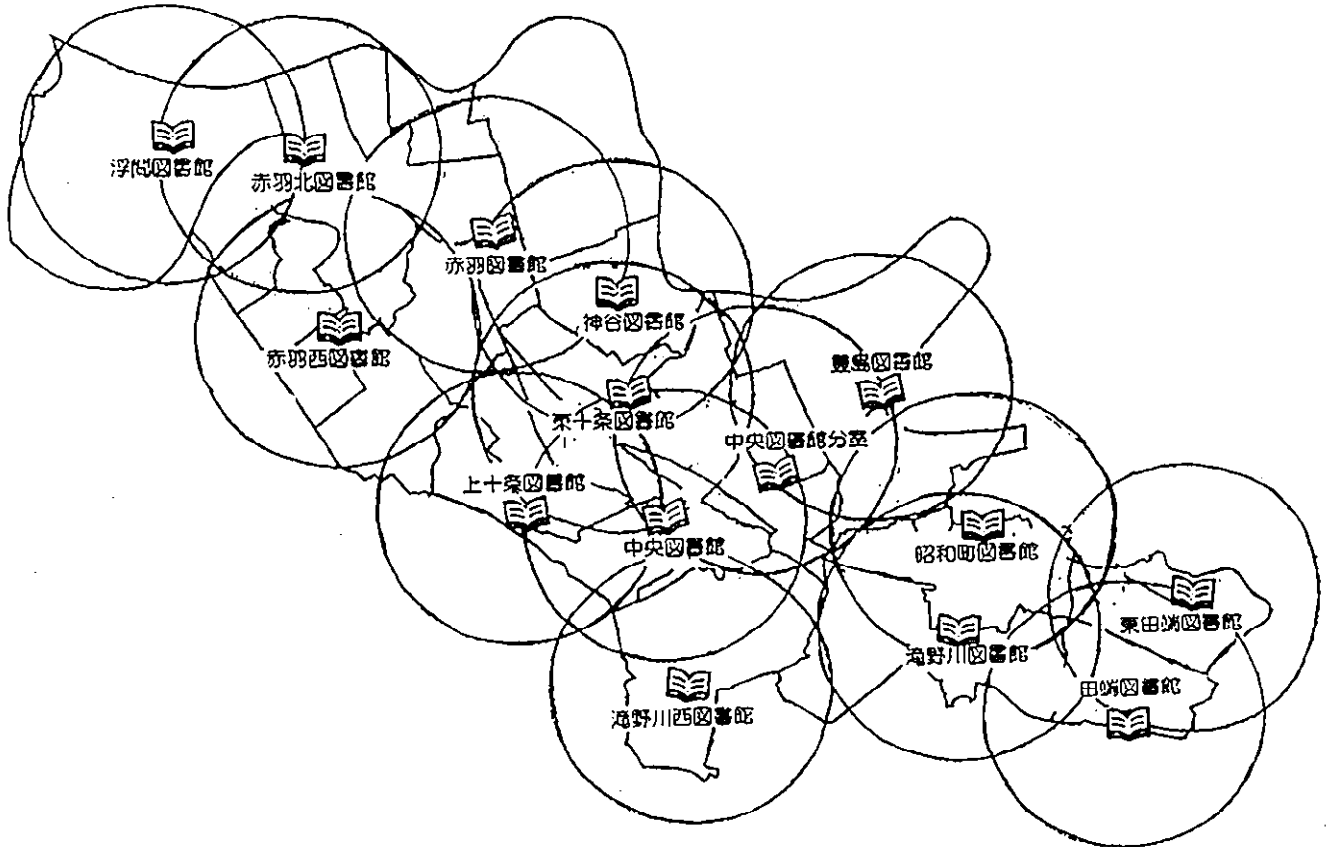
1. 図書関係費	.....	31
2. サービス実績	.....	31
3. 入館者数	.....	32
4. 蔵書数	.....	33
(1) 館別蔵書数		
(2) 蔵書数部門別内訳		
5. 館別雑誌保有数	.....	34
6. 視聴覚資料保有数	.....	35
7. 個人・団体貸出数、登録者数（総数、館別）	.....	36
8. 相談業務件数	.....	44
9. 予約サービス件数	.....	44
10. 視聴覚機材貸出数（中央図書館）	.....	45
11. 対面音訳数	.....	45
12. 障害者用録音図書貸出状況（中央図書館）	.....	45
13. 宅配サービス利用状況（中央図書館）	.....	45
14. 諸行事	.....	46
15. その他	.....	46

### Ⅳ 参考資料

1. 図書館法令一覧	.....	47
2. 組織事務分掌	.....	48
3. 資料の選定と収集	.....	49
4. 資料の整理	.....	49
5. 区民とともに歩む図書館委員会設置要綱	.....	50
6. 沿革	.....	52

# 北区立図書館サービスエリア図

図書館を中心に半径1kmの円を描いている。  
 北区のほぼ全域が図書館からの徒歩圏にあたる。



北区の概要（平成29年4月1日現在）  
 面積 20.61km<sup>2</sup> 23区中11番目  
 東西 約2.9km 南北 約9.3km  
 人口 346,249人（外国人含む）



# I 北区立図書館の状況

## 1. 施設の概要

29年4月1日現在 (1/3)

区分	館名	中央図書館	滝野川図書館	赤羽図書館	浮間図書館
開設年月日		S13. 2. 12	S39. 4. 10	S39. 10. 10	S53. 4. 15
改築年月日		S42. 4. 1	H 4. 10. 5	S57. 7. 12	
移転年月日		H20. 6. 28			S56. 8. 22
施設面積		6,165.25㎡	1,277.60㎡	1,533.72㎡	679.68㎡
施設構造		RC 地上3階	SRC 地下2、地上5	SRC 地下2、地上7	RC 5階建
単独・併設		単独	滝野川会館 地下1階部分	赤羽会館 5階部分	都営住宅 1階部分
所在地		十条台1-2-5	西ヶ原1-23-3	赤羽南1-13-1	浮間1-8-2-102
電話		5993-1125	3910-9092	3901-1992	3965-6531
F A X		5993-1044	3576-3036	3901-8645	3969-2338
開館時間		(平日・土) 午前9時から午後8時 (日・祝) 午前9時から午後5時			午前9時から午後7時 (土日祝は午後5時)
休館日		月曜日(中央図書館は第1、3、5月曜のみ休館) 年末年始 館内整理日 特別整理日(中央図書館を除く)			
施設概要	開架書架	2146.06㎡	551.60㎡	460.14㎡	253.54㎡
	座席数	295(231)席	29(19)席	2(2)席	18(18)席
	児童室	630.54㎡	99.20㎡	124.67㎡	63.85㎡
	座席数	79(39)席	19(13)席	18(11)席	18(18)席
	新聞雑誌コーナー	132.64㎡	110.70㎡	74.74㎡	71.91㎡
	座席数	42(30)席	68(32)席	46(30)席	28席
	閲覧席	33.96㎡	146.20㎡	217.30㎡	75.13㎡
座席数	21(21)席※A	102(102)席	145(136)席	36(36)席※E	
閉架書庫	178.72㎡	37.80㎡	(79.9)㎡※D	なし	
事務室	131.64㎡	59.20㎡	135.92㎡	69.30㎡	
作業室	625.36㎡				
機械室その他	2286.33㎡	272.90㎡	441.05㎡	115.88㎡	
座席数	69(53)席※B				
職員数		38	12	12	
(司書)		(9)	(3)	(4)	
資料数	一般図書	346,457冊	55,595冊	53,330冊	15,034冊
	児童書	65,016冊	23,771冊	22,060冊	17,379冊
	北区(共通)※c	3,748冊	36,871冊	41,764冊	34,604冊
	C D	15,210巻	5,883巻	3,195巻	2,357巻
		北区(共通) 21,503巻※c			
	新聞	45紙	19紙	20紙	10紙
雑誌	386誌	185誌	180誌	119誌	

※A 研究個室・グループ研究室・YAグループ学習室

※D 6階書庫倉庫他 ※E 含多目的室の座席

※B 中庭・読書テラス・喫茶室フリースペース

※C 北区(共通)とは所蔵館を持たない北区図書館共通資料をいい、返却された館の書架に配架される。

<座席数は平成29年4月1日現在で( )内は閲覧机に付属した座席数>

館名		赤羽西 図書館	昭和町 図書館	田端 図書館	上十条 図書館	赤羽北 図書館
区分						
開設年月日		S54.4.17	S59.4.12	S59.6.4	S60.7.15	S62.6.2
施設面積		514.56㎡	570.68㎡	352.20㎡	497.59㎡	401.82㎡
施設構造		RC 3階建	RC 3階建	RC 4階建	RC 3階建	SRC 12階建
単独・併設		赤羽西福祉 作業所3階	区民センター 3階部分	区民センター 3階部分	区民センター 3階部分	集合住宅 1階部分
所在地		赤羽西 5-7-5	昭和町 3-10-7	田端 3-16-2	上十条 3-3-9	赤羽北 1-18-1-111
電話		3907-5992	3893-5418	3828-5569	3905-3533	3907-6412
F A X		5993-6492	3810-8581	3828-7434	3905-3534	3907-6477
開館時間	午前9時から午後7時 (土日祝は午後5時)					
休館日	月曜日、年末年始 館内整理日、特別整理日					
施設 の 概 要	開架書架 座席数	171.56㎡	154.00㎡ 5席	189.45㎡ 43(31)席	162.50㎡ 40(15)席	141.29㎡
	児童室 座席数	85.75㎡ 14(14)席	133.00㎡ 23席	26.00㎡ 11(7)席	70.90㎡ 8(8)席	72.33㎡ 7(7)席
	新聞雑誌コーナー 座席数	34.30㎡	16.20㎡ 6席	開架書架 に含める	117.70㎡	44.81㎡ 19(2)席
	閲覧席 座席数	85.75㎡ 52(34)席	125.27㎡ 48(48)席	開架書架 に含める	開架書架 に含める	11.73㎡ 13(13)席
	閉架書庫	なし	なし	12.25㎡	30.00㎡	なし
	事務室	51.45㎡	46.86㎡	31.50㎡	35.75㎡	56.13㎡
	機械室その他	85.75㎡	95.35㎡	93.00㎡	80.74㎡	75.53㎡
職員数 (司書)						
資料 数	一般図書	9,528冊	16,966冊	8,814冊	16,463冊	12,681冊
	児童書	13,491冊	16,134冊	10,491冊	15,921冊	14,854冊
	北区(共通)	25,032冊	26,742冊	16,598冊	29,443冊	26,434冊
	CD	2,226巻	3,355巻	1,865巻	3,857巻	1,975巻
	新聞	10紙	11紙	9紙	15紙	9紙
	雑誌	120誌	111誌	86誌	105誌	107誌

<座席数は平成29年4月1日現在で( )内は閲覧機に付属した座席数>

※昭和町図書館は、平成29年5月15日まで改修工事のため休館し、旧昭和町児童室(北区昭和町2-7-2)にて、窓口業務のみを実施。施設の概要は、改修工事前のもの。

東 田 端 図 書 館	神 谷 図 書 館	滝 野 川 西 図 書 館	豊 島 図 書 館	東 十 条 図 書 館	中央図書館 分 室
H1.10.20	H6.4.25	H8.6.3	H10.8.3	H13.9.3	H21.4.4
327.0㎡	463.64㎡	679.47㎡	483.95㎡	454.75㎡	195.24㎡
SRC 10階建	SRC 地下1、地上3	SRC 地下2、地上8	SRC 3階建	RC 地下1、地上4	SRC 4階建
集合住宅 1階部分	区民センター 1階部分	区民センター 5階部分	区民センター 1階部分	区民センター 1階部分	区民センター 2階部分
田端新町 2-14-15	神谷 3-35-17	滝野川 6-21-25	豊島 3-27-22	東十条 3-2-14	豊島 1-14-12
3810-4341	5249-1200	3576-8800	3927-3421	5390-6680	3912-8566
3810-4345	5249-1203	3576-8804	3927-3417	5390-6700	3912-8400
午前9時から午後7時 (土日祝は午後5時)					
月曜日、年末年始 館内整理日、 特別整理日 (中央図書館分室を除く)					
147.54㎡ 10 (10) 席	246.51㎡ 18 (4) 席	279.59㎡ 12 (3) 席	275.91㎡ 16 (16) 席	245.27㎡ 31 (19) 席	152.01㎡ 20 (15) 席
61.68㎡ 6 (6) 席	63.50㎡ 6 (6) 席	71.47㎡ 10 (6) 席	53.00㎡ 8 (7) 席	85.58㎡ 16 (8) 席	開架書架 に含める
24.08㎡ 14席	53.73㎡ 25 (2) 席	62.25㎡ 23 (3) 席	42.00㎡ 24席	36.00㎡ 17 (2) 席	開架書架 に含める
開架書架 に含める	開架書架 に含める	開架書架 に含める	開架書架 に含める	開架書架 に含める	開架書架 に含める
その他に含める	33.31㎡※F	15.52㎡	29.59㎡※G	22.08㎡	20.04 ㎡
61.64㎡	66.59㎡	72.95㎡	58.36㎡	54.92㎡	9.68㎡
32.06㎡	なし	177.69㎡	25.09㎡	10.90㎡	13.51㎡
/	/	/	/	/	/
15,842冊	19,439冊	20,538冊	20,740冊	17,050冊	17,579冊
13,860冊	15,795冊	14,482冊	14,508冊	16,387冊	10,149冊
30,265冊	30,504冊	39,913冊	33,356冊	30,834冊	1,269冊
2,802巻	4,311巻	2,894巻	3,148巻	1,984巻	1,248巻
9紙	10紙	10紙	11紙	13紙	8紙
121誌	146誌	113誌	128誌	111誌	28誌

※F 地下書庫

※G 地下書庫

&lt;座席数は平成29年4月1日現在で ( ) 内は閲覧机に付属した座席数&gt;



## 2. 図書館の目的

図書館は生涯学習の拠点として、すべての区民が自己の教養を高め、調査研究をし、レクリエーションなどのために必要なあらゆる資料を提供し、支援することを目的とする施設です。

この目的のため、充実した資料と情報メディアを備え、多様化・高度化する情報ニーズに応えるとともに、身近で頼りになるパートナーとして展開できる図書館をめざします。

## 3. 図書資料サービス

### (1) 館内閲覧

登録の有無に関わらず、どなたでも自由に閲覧することができます。

### (2) 登録

- ・区内在住、在勤、在学を問わず、住所を確認できるもの（健康保険証、身分証明書、運転免許証、学生証など）を提示すれば登録できます。
- ・利用カードは北区立図書館全館で使うことができます。
- ・1年ごとに住所等の確認を行い、登録の更新をしています。

### (3) 貸出

- ・区内在住、在勤、在学を問わず、登録後、貸出を行います。
- ・北区立図書館全館をコンピュータネットワークで結び、どこの館からでも全館の資料が貸出、返却、検索できます。
- ・中央図書館（分室含む）では、自動貸出機を利用して利用者自身で貸出手続きができます。

### (4) 貸出数と貸出期間

- ・図書、雑誌 計30冊まで14日間です。
- ・その資料に予約が入っていない場合は、貸出期間内に1回に限り、延長できます。（CD、DVDを除く） ※延長期間は申出をした日から14日間です。
- ・返却が遅れると資料の貸出利用が出来なくなる場合があります。

### (5) 返却

- ・区内所蔵資料は、すべての北区立図書館で返却することができます。
- ・閉館後及び休館日は、下記の資料を除きブックポストに返却できます。

#### ① 区立図書館のカウンターに直接返却するもの

CD、カセットテープ、CD-ROM等の付属資料のついた図書、木のおもちゃ、布の絵本  
※DVDはブックポストに返却できます。必ず専用袋に入れて返却するようお願いしています。

#### ② 貸出を受けた図書館のカウンターに直接返却するもの

東京都や他自治体の図書館からの借用本  
※資料を紛失したり汚破損された場合には弁償していただきます。

## (6) 団体貸出

- ・5名以上のグループで代表者を決め、登録します。
- ・1団体100冊まで、1カ月間借りられます。
- ・予約点数は、図書・雑誌合わせて100冊（ただし、AV資料及び予約点数が5件を超える資料は予約できません。）
- ・学校、区内公共団体には他の制度があります。（10.(7) 学校支援の項参照）

## (7) 資料検索

- ・館内利用者端末機またはインターネット利用で検索できます。  
パソコンからは「東京都北区立図書館ホームページ」より、「本を探す」を選択すると資料検索システムにつながります。「東京都北区立図書館ホームページ」へは「北区役所ホームページ」トップ画面で、「図書館」を選択してください。  
携帯電話からは「<http://www.library.city.kita.tokyo.jp/m/>」です。

## 4. 視聴覚サービス

### (1) CD、カセットテープ、ビデオテープの貸出

- ・区内全館でCD、中央図書館でカセットテープ、中央・滝野川・東十条図書館でビデオテープを所蔵しています。
- ・中央・滝野川図書館では、ビデオは館内視聴のみで、貸出は実施していません。東十条図書館では、ビデオの貸出をしています。
- ・貸出点数は図書とは別に一人10点まで、期限は14日間です。

### (2) DVDの貸出

- ・中央・滝野川・赤羽・東十条図書館でDVDを所蔵しています。
- ・貸出は一人1点ずつ、期限は7日間です。予約をしていただければ、中央・滝野川・赤羽・東十条図書館以外の図書館からも貸出できます。

### (3) 館内視聴

以下の館で視聴覚資料の視聴または試聴ができます。

- ・ビデオ（中央・滝野川図書館）
- ・DVD（中央・滝野川・赤羽図書館）
- ・CD（中央・滝野川・赤羽図書館）

### (4) 16ミリ（中央図書館）

#### ①16ミリフィルム、16ミリ映写機の貸出

区内在住、在勤の個人または団体（原則として操作講習終了済みの方）に貸出をします。身分証明書または北区立図書館利用カードの提示が必要です。

#### ②16ミリ映写機の検定

区内の16ミリ映写機所有者で、中央図書館フィルムライブラリーを利用する方に映写機検定を行います。

## 5. 相談業務（レファレンスサービス・レフェラルサービス）

図書館利用者が情報を求め、または調査研究のため資料を利用しようとするときに、図書館の職員が相談に応じます。

レファレンスサービスとは、主に図書館資料により相談に対応するサービスを、レフェラルサービスとは、関連専門機関等に照会、あるいは紹介を行うことにより相談に対応するサービスを指します。

- ・簡単な事柄には電話でもお答えします。
- ・中央図書館の「北区の部屋」では、地域資料専門員が「北区」についての調べ物や相談に応じます。
- ・必要に応じて北区以外の公私立図書館、各種専門機関等に照会、またはそれらの機関を紹介しています。

## 6. 予約サービス

希望する資料が館内に見当たらない場合に、貸出希望者に対して、貸出予約の受付をしています。

### （1）予約点数

- ・図書、雑誌 計30点
- ・CD、カセットテープ 計10点（含むビデオ1点）
- ・DVD 1点

### （2）予約方法

#### ①北区で所蔵する資料

「リクエスト用紙」に記入し、直接カウンターに申し込みます。

パスワード登録をすると、館内利用者端末機（OPAC）またはインターネット（Web）により、ご自身で予約できます。

#### ②区内に所蔵していない資料（視聴覚資料は除く）

「リクエスト用紙」に記入して、カウンターに申し込みます。新規に購入するほか、所蔵が困難な貴重専門書などは、国立国会図書館、都立図書館、都内の公共図書館などから借受けし、貸出します。

※ただし、国立国会図書館から借受けた資料や借受けた図書館から指定された資料については館内閲覧のみ可能です。

#### ③資料推薦カード

北区で所蔵してほしい資料の推薦を受付します。

#### ④その他

住所・勤務地・通学先が北区内でない方は以下の予約サービスはご利用になれません。

（電話による当日のみ取り置きが可能です）

- ア. Web予約及び電話・FAX等、来館せずに行われる予約
- イ. 未所蔵資料の予約（リクエスト）
- ウ. 北区立図書館以外の図書館からの借受（相互貸借）

## 7. 外国語資料

中央図書館、滝野川図書館、赤羽図書館に「国際コーナー（多文化言語コーナー）」を設置し、外国語図書、雑誌の貸出を行っています。

## 8. 地域資料

各図書館には、北区や東京都区市町村についての郷土史に関する資料、行政に関する資料のコーナーがあります。資料の閲覧や貸出もできます。

### (1) 北区の部屋

中央図書館には北区に関する資料を収集・公開している「北区の部屋」があります。

「北区のことなら何でもわかる」をコンセプトに、北区に関する情報を収集・保存・貸出・活用しています。

- ・ 図書のほか、古地図、古写真、古文書、北区に関する新聞記事などを所蔵しています。
- ・ 毎月北区に関するテーマ展示や、「北区の部屋だより」の刊行、公開歴史講座の開催などの情報発信も行っています。
- ・ 北区アンバサダーについての常設展示を行っています。
- ・ 北区の部屋では、地域資料専門員を配置し、「北区」についてのさまざまな質問にお答えしています。

### (2) 特設コーナー

滝野川図書館では西ヶ原ゆかりの北区アンバサダーである内田康夫氏、ドナルド・キーン氏の資料コーナーがあります。

### (3) 北区の歴史はじめての一步

中央図書館では、北区の子どもたちや歴史を初めて学ぶ方々に、地域への親しみと愛着を持ってもらうことを目的に、「北区の歴史はじめての一步」を刊行しました。北区を7地区（赤羽東、王子東、滝野川東、赤羽西、滝野川西、王子西、浮間）に分けて、それぞれの特徴を数多くの写真や地図でわかりやすく解説しています。区内図書館で閲覧、貸出しているほか、区内小中学校図書室、該当地域の区立小学3年生の全児童に配布しています。また、中央、滝野川、赤羽の3図書館、飛鳥山博物館、区役所第一庁舎区政資料室で販売しています。（1冊300円）



歴史入門書「北区の歴史はじめての一步」（中央図書館発行）

### (4) 北区こぼれ話

中央図書館では、「北区の部屋だより」を毎月発行しており、その中で地域資料専門員が、北区に関する様々な雑学・豆知識を紹介する「北区こぼれ話」を連載しています。

そのうち第1回から第50回までをまとめた冊子を刊行。字数の関係で掲載できなかったエピソードや、発行後に判明した新事実などを新たに加筆し、すでに読まれた方々にも楽しめる内容となっています。

区内図書館で貸出しているほか、中央・滝野川・赤羽3図書館で販売しています。（定価200円）



「北区こぼれ話」（中央図書館発行）

## 9. ドナルド・キーンコレクション

北区名誉区民・北区アンバサダーである日本文学者ドナルド・キーン氏より、愛蔵書を平成23年10月に寄贈していただきました。「手に取って皆さんに読んでほしい」というキーン氏の意向を受け、平成25年1月より中央図書館に「ドナルド・キーン コレクションコーナー」を開設し、寄贈図書の一般公開を行っています。（寄贈図書788冊、絵画6点、掛け軸1幅）

オリジナルグッズの販売も行っています。（エコバック2種類 各400円 ・ クリアファイル2種類 各150円）

## 10. 子ども読書活動推進事業

平成27年3月、「第三期北区子ども読書活動推進計画～読む力が未来をひらく～（平成27年度～平成31年度）」を策定し、乳幼児から中高生までの読書活動を積極的に支援するため、学校・地域との連携、読書活動の普及・啓発、読書活動にかかわる人材育成の環境整備等、さまざまな取り組みを推進しています。

また、小・中学校の児童・生徒が、図書（読書活動）をより身近に感じ、意欲的に調べ学習ができるよう、学校における読み聞かせや読書講演会の開催、学校図書館システムの運用、学校図書館ボランティア向け研修対応など、魅力ある学校図書館づくりを積極的に支援しています。

### （1）子ども読書活動推進計画の策定

- ・平成16年3月「北区子ども読書活動推進計画～子どもと本をつなぐ～」を策定しました。
- ・平成21年3月「第二期北区子ども読書活動推進計画～読む力は生きる力～」を策定しました。
- ・平成27年3月「第三期北区子ども読書活動推進計画～読む力が未来をひらく～」を策定しました。

### （2）児童サービス

#### ①子ども室

- ・各図書館には子ども室（子どもコーナー、子どもの本の部屋、こども図書館など）があります。
- ・中央図書館には、赤ちゃんやお子さんをお連れの方でも気兼ねなく利用できる「子育て情報支援室」があります。（授乳室完備）

#### ②児童書

- ・すべての図書館に、赤ちゃんから小学生のための絵本や布の絵本、読み物、紙芝居、調べ学習に役立つ本をそろえています。
- ・一部の図書館には、子ども室に児童サービスに関する研究書のコーナーがあります。（中央、滝野川西図書館）
- ・各図書館では本を紹介するため、季節に合わせたテーマ展示などを行っています。

#### ③本のリスト

子どもの本のリストを作成、配布しています。

ア 乳児向け絵本リスト「はじめまして！」（ブックスタート用）

イ 幼児向け絵本リスト「このほんよんでみて！」

ウ 小学生向け図書リスト「よまれたがりやの本たち」

エ 中学生向け図書リスト「中学生が読んだ本」

#### ④木のおもちゃ、布の絵本の貸出

木のおもちゃ（中央、東十条図書館所蔵）、布の絵本（全館所蔵）を貸出します。

### （3）行事

#### ①おはなし会、読み聞かせ、子ども会

本に親しむきっかけ作りのために、おはなし会、このほんよんで、紙芝居、子ども会、映画会などの行事を定期的に行っています。

おはなし会は、赤ちゃん向け、幼児向け、小学生向けなど、それぞれの年齢に応じて、絵本の読み聞かせ、おはなし、紙芝居などのプログラムを行っています。

#### ②子ども一日図書館員

図書館に親しむきっかけとするため、年に1回、小学校4年生から6年生を対象に夏休みに図書館の仕事体験します。

#### ③子どもの本のつどい in Kitaku

子どもの読書活動の推進を目的に、北区図書館活動区民の会と協働で、夏休み期間中の2日間に中央図書館で、おはなし会、読み聞かせ、読書相談などの子どもの読書に関するイベントを開催しています。

#### ④講座、講演会

子どもの読書活動の推進や子どもの本についての関心を高めるために講座、講演会を実施しています。

##### ア 読書講演会

本や読書に関する啓発のため、作家、児童文学研究者、児童図書館職員などを講師に招き講演会を実施しています。

##### イ ボランティア養成講座

絵本の読み聞かせに関心のある方、読み聞かせを行っている方を対象に、絵本の読み聞かせの基礎、本の選び方などを学びます。読み聞かせボランティアを目指す方向けの講座、経験者向けステップアップ講座など参加者の経験に合わせた講座を展開しています。修了生は区内の図書館、学校などで活躍しています。

#### ⑤読書会、ビブリオバトル

本を楽しみ、共有する場として、読書会、知的書評合戦ビブリオバトルを実施しています。

##### ア「図書館で読書会」

平成21年から、本との出会いの場である図書館で毎月1回実施しています。児童図書やYA図書から選んだ本を課題本としています。

##### イ「ビブリオバトル」

平成25年から、ビブリオバトル普及委員会が定めた公式ルールにより、開催しています。

#### (4) ブックスタート（子育て応援団事業）

乳幼児健康診査（3～4か月児健診）時に赤ちゃんと本の出会いを支援するため、赤ちゃんと保護者に絵本の読み聞かせを行うとともに2冊の絵本が入った「ブックスタートパック」を配布しています。

#### (5) ブックスタートフォローアップ

ブックスタート後の、絵本のたのしみ方や子育て情報に関する交流の場として「赤ちゃんのためのおはなし会」「子育てガーデン」「赤ちゃん絵本サロン」「わらべうたサロン」を行っています。

サロンは図書館、児童館などで開催しています。

#### (6) 3歳児絵本プレゼント（子育て応援団事業）

地域での子育ての一環として、健康推進課と連携し、絵本をプレゼントしています。ブックスタートから始まった、絵本を通じた親子のふれあいをさらに深め、子育ての楽しさをより実感してもらうことを目的としています。5冊の絵本の中から1冊と専用バッグを図書館でプレゼントしています。

#### (7) 学校支援

小・中学校の児童・生徒が図書（読書活動）をより身近に感じ、意欲的に調べ学習ができるよう学校における読み聞かせや読書講演会の開催を支援するなど、魅力ある学校図書館づくりを進めています。

##### ①テーマごとの本の団体貸出

調べ学習などの支援のために、テーマに応じた本を小中学校のクラス単位で貸出しています。

##### ②中学生職場体験学習の受入

公立中学校等の依頼により職場体験学習の受入を行っています。

##### ③ブックトーク、読み聞かせ

ブックトーク、読み聞かせなど学校からの依頼に応じた内容で実施しています。

##### ④講師派遣

学校図書館ボランティアなどの依頼により、図書館活動に関する研修、講座を行うため職員を講師として派遣しています。

##### ⑤学校図書館の支援

学校図書館向けシステムの運用支援と除籍候補選定などで学校図書館整備を支援しています。

## 11. YA（ヤングアダルト）サービス

YA（中・高校生）世代の読書活動支援のため、YAサービスを実施しています。

YA世代に役立つ図書、人気のある本などはYAコーナーに置かれています。YAコーナーがない図書館では一般図書の棚に置かれていて、一般図書とは背ラベルの色（青色）により区別し、探しやすくなっています。

中央図書館と赤羽図書館には、YAコーナーの近くに座席を設けYAスペースとし、滝野川図書館ではYAを含めた幅広い年代のためのジュニアコーナーを設けています。リニューアルした昭和町図書館には新たにYA優先席を設けました。また、中央図書館にはYALームを2室設けています。

また、図書館で職場体験学習をした中学生にポップ作成（図書の紹介）をしてもらい、YAスペースに展示しています。そのほか、夏休み期間には、ボランティア実習を受け入れしています。

## 12. 障害者サービス

### (1) 対面音訳

目の不自由な方の申込みにより、ご希望の資料（本、雑誌等）を1回につき2時間、ボランティアが音訳します。

中央図書館で申込みを受け付け、会場として中央・滝野川・赤羽図書館、ご希望により各地域振興室会議室も利用できます。

### (2) 点訳、音訳図書の貸出（中央図書館）

視覚障害者の方（視力障害1～6級までの区内在住、在勤、通学者）に、点訳・音訳資料（点字図書、カセットテープ、DAISY図書（＝デイジー：デジタル録音図書））を郵送貸出します。

北区で所蔵していないものについては、全国の図書館で所蔵している点訳・音訳資料をリクエストに応じて郵送貸出します。

- ・1回につき10巻までCDの郵送貸出をします。
- ・大活字本（文字の大きな本）の貸出もしています。
- ・希望の雑誌を申し込むと、定期的に雑誌録音資料を郵送貸出します。
- ・ご希望の方には点訳、音訳した図書館の情報誌「ぼけっと」「北区の部屋だより」「サピエ図書館新着情報デイジー版」「都立中央図書館 新作情報デイジー版・カセット」を毎月郵送貸出します。

### (3) 外出困難な方への資料宅配サービス（中央図書館）

区内在住で身体障害者手帳の肢体不自由1、2級または内部障害1～3級の方で外出が困難な方に、資料をご自宅まで集配します。

貸出資料数は一般利用者と同数ですが、専用袋に封入できる大きさの資料に限らせていただきます。貸出期間は30日間です。（配送期間を含む）

### (4) 行事（中央図書館）

#### ①バリアフリー映画会

上映権許諾済みDVD映画に字幕・音声ガイド補助を取り入れた映画鑑賞会を行っています。

#### ②大人向けバリアフリーおはなし会

おはなし会と手話通訳を同時に実施し、誰もが楽しめるおはなし会を年に1回開催しています。

### (5) ボランティア養成講座（中央図書館）

音訳、点訳者の養成のための講習会を実施しています。1年おきに音訳者養成講座もしくは点訳者養成講座を行っています。初級から中級程度までの講座です。平成28年度は、点訳者養成初心者講座を行いました。

## (6) 手話サポートデスク

中央図書館では、毎月第3土曜日午後1時～4時、聴覚障害の方のために手話ボランティアにより、利用案内などを行っています。

## 13. 新聞・雑誌

### (1) 新聞

館内で閲覧ができます。新聞は各図書館で1～3か月間保存しています。

北区のローカル紙（北区新聞：昭和24年1月23日～、都北新聞（終刊）：昭和36年9月10日～平成23年8月14日）については中央図書館で永年保存しています。

### (2) 新聞縮刷版

図書館では朝日、日本経済、毎日、読売各紙の新聞縮刷版を所蔵しています。所蔵紙、保存年数はそれぞれの館により異なります。

中央図書館では新聞縮刷版（朝日新聞：昭和31年1月～、朝日新聞復刻版：明治21年7月～明治45年7月（大正元年）・大正元年7月～大正15年12月（昭和元年）・昭和元年1月～昭和30年12月、日本経済新聞縮刷版：昭和34年11月・昭和36年1月～、読売新聞縮刷版：昭和33年9月～、毎日新聞縮刷版：昭和25年8月～昭和28年10月、昭和33年4月～）を保存しています。

### (3) 雑誌

雑誌の最新号は館内で閲覧できます。保存期限内のバックナンバーについては貸出をしています。

## 14. リサイクル事業

資源の有効活用を図るために、除籍手続きを経て不要になった一般図書・児童図書・雑誌等を利用者あるいは区立施設等に無償提供しています。

## 15. コピーサービス

図書館資料の複写のためコイン式コピー機が利用できます。図書館の複写機でコピーする場合、著作権法により制限があります。

## 16. 大学図書館との連携

研究テーマを持つ北区在住の方は、北区と協力関係のある大学図書館（大正大学・東洋大学）を利用することができます。

## 17. 区民との協働

### (1) 区民とともに歩む図書館委員会

平成29年3月、第五期区民とともに歩む図書館委員会（平成27年度、28年度）が終了し、2年間の検討結果をまとめた「区民とともに歩む図書館委員会第五期報告書（区民に開かれた図書館評価の実施と高齢者支援事業との連携に向けて）」が北区教育委員会に提出されました。

### (2) 図書館ボランティア活動の推進

第一期区民とともに歩む図書館委員会の提言により発足した、図書館ボランティア団体のネットワーク組織「北区図書館活動区民の会」は、「企画・広報部」「子ども部」「ユニバーサル部」「地域資料部」「ドナルド・キーン研究会（部）」の5つの部会により構成され、各種講座、講演会、おはなし会など様々な活動を図書館と協働しています。



## 18. 広報活動

北区立図書館の事業を広く周知するため広報活動をしています。

- ① 北区ニュース掲載
- ② 北区教育広報誌「くおん」掲載
- ③ 図書館情報紙「ぼけっと」発行（毎月1日）
- ④ 「北区の図書館案内」（一般用・児童用）配布
- ⑤ 乳児向け絵本リスト「はじめまして！」（ブックスタート用）の配布
- ⑥ 幼児向け絵本リスト「このほんよんでみて！」の配布
- ⑦ 小学生向け図書リスト「よまれたがりやの本たち」の配布
- ⑧ 中学生向け図書リスト「中学生が読んだ本」の配布
- ⑨ 北区図書館のホームページ編集
- ⑩ メールマガジン「北区図書館情報」の配信（毎月1日、15日）
- ⑪ 「北区の部屋だより」発行（毎月1日）
- ⑫ 「ブックスタートフォローアップ」（事業案内）の配布

## 19. その他

### (1) インターンシップ等の学生受入

平成28年度は首都大学東京よりインターンシップを受け入れ、実習及びその他研修を行いました。  
（平成28年度は、図書館司書課程実習の学生の受け入れは無し）

### (2) 視察、見学など

図書館では、視察、見学など受け入れています。平成28年度は、東京都板橋区、江東区、世田谷区など多数の方々が中央図書館を視察見学しました。

## Ⅱ. 28年度サービス実績

### 1. 図書館利用状況

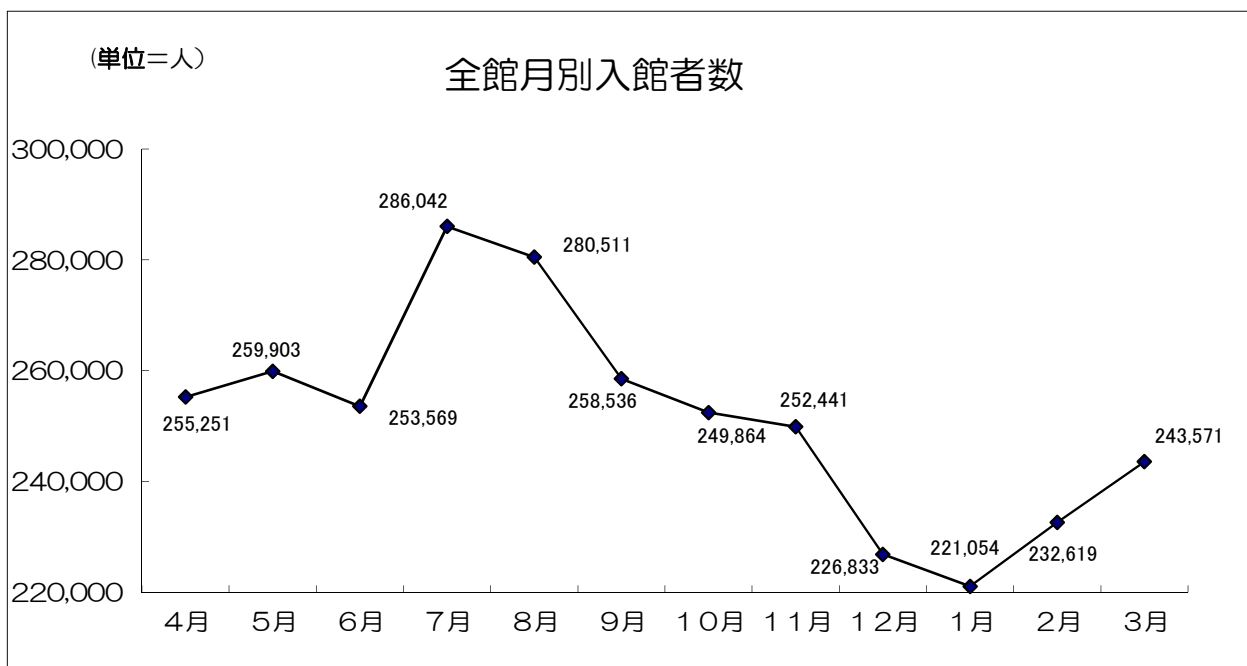
#### (1) 入館者数及び登録者数

平成28年度

区分 館名	入館者数 (人)	開館日数 (日)	一日平均 (人)	個人登録者数 (人) (H29.3.31現在)			登録団体数 (H29.3.31現在)
				一般	児童	総数	
中央	760,670	320	2,377	61,493	3,668	65,161	378
滝野川	277,637	293	948	18,670	1,024	19,694	9
赤羽	552,345	291	1,898	28,857	1,409	30,266	8
浮間	149,562	293	510	9,567	1,074	10,641	3
赤羽西	90,672	293	309	5,220	557	5,777	8
昭和町	30,441	283	108	6,954	389	7,343	11
田端	96,690	293	330	4,956	333	5,289	4
上十条	104,836	293	358	6,600	500	7,100	6
赤羽北	99,276	293	339	5,538	478	6,016	11
東田端	102,292	293	349	8,816	500	9,316	10
神谷	141,848	293	484	5,214	480	5,694	11
滝野川西	147,629	293	504	11,159	684	11,843	10
豊島	158,148	293	540	6,231	577	6,808	6
東十条	240,951	293	822	10,708	1,384	12,092	1
中央分室	67,197	296	227	1,472	348	1,820	4
計	3,020,194	4,413	684	191,455	13,405	204,860	480

※昭和町図書館 平成28年6月1日～平成29年5月15日まで改修工事のため休館し、旧昭和町児童室（北区昭和町2-7-2）にて、窓口業務のみを実施。

- 臨時休館 (1) 特別整理 中央図書館・中央図書館分室・昭和町図書館を除く各図書館3日間  
 (2) 赤羽図書館 赤羽会館保守点検 2日間  
 (3) 昭和町図書館 移転作業 13日間



## (2) 地域別個人登録者数

平成29年4月1日現在

地域名	区 分	人 口	登 録 者 数	一 般	児 童	登 録 率 (%)
王 子		20,328	10,405	9,500	905	51.2
豊 島		31,424	13,950	12,938	1,012	44.4
堀 船		10,503	3,593	3,379	214	34.2
東 十 条		14,380	7,214	6,760	454	50.2
王 子 本 町		5,662	3,332	3,135	197	58.8
岸 町		2,600	1,483	1,409	74	57.0
中 十 条		8,768	4,519	4,244	275	51.5
十 条 台		1,340	1,347	1,173	174	100.5
十 条 仲 原		6,125	2,819	2,644	175	46.0
上 十 条		12,806	6,465	6,050	415	50.5
神 谷		15,809	7,712	7,110	602	48.8
赤 羽		10,758	4,369	4,065	304	40.6
西 が 丘		8,594	4,388	3,896	492	51.1
赤 羽 西		16,784	6,192	5,750	442	36.9
志 茂		19,501	7,812	7,280	532	40.1
岩 淵 町		4,741	1,765	1,666	99	37.2
赤 羽 台		9,194	4,453	4,036	417	48.4
赤 羽 南		4,737	2,266	2,115	151	47.8
赤 羽 北		15,060	6,569	5,999	570	43.6
浮 間		24,259	10,378	9,357	1,021	42.8
桐 ケ 丘		5,733	1,672	1,624	48	29.2
滝 野 川		34,281	16,289	15,100	1,189	47.5
西 ケ 原		17,635	8,341	7,734	607	47.3
栄 町		2,418	986	919	67	40.8
上 中 里		6,738	3,114	2,908	206	46.2
中 里		6,865	2,764	2,598	166	40.3
昭 和 町		3,001	1,279	1,198	81	42.6
田 端 新 町		8,285	3,528	3,298	230	42.6
東 田 端		3,449	1,390	1,273	117	40.3
田 端		14,471	5,596	5,184	412	38.7
区 内 総 数		346,249	155,990	144,342	11,648	45.1
北 区 以 外			48,870	47,113	1,757	
登 録 者 総 数			204,860	191,455	13,405	

※参考 人口は東京都北区町丁別世帯人口調（外国人含）平成29年4月1日現在

## (3) 貸出点数

平成28年度

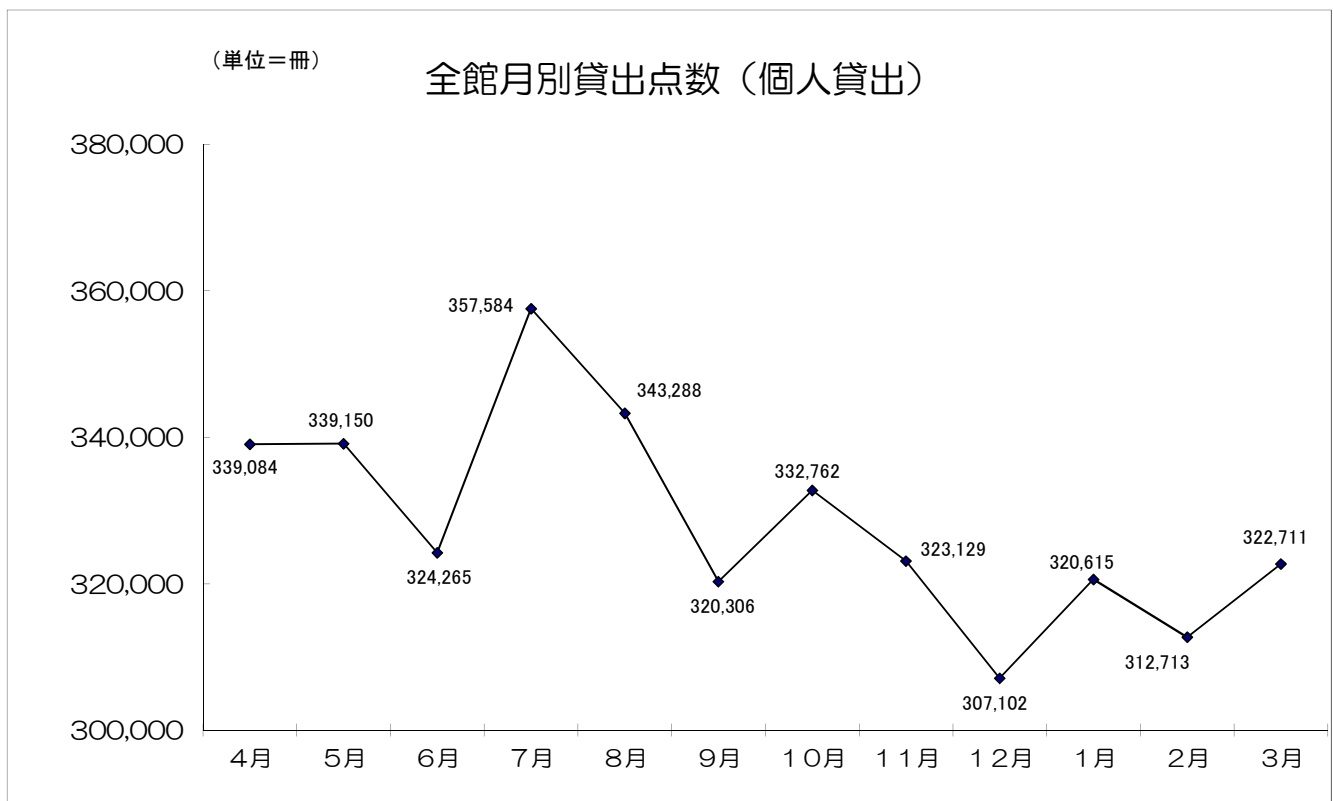
区分 館名	個人貸出							団体貸出	総貸出数		
	一般		児童		貸出総人数		貸出総数	一日平均		利用団体数 貸出冊数	
	図書	AV	図書	AV	図書総数	AV総数					
中央	人数	449,539		34,433		483,972		1,168,397	1,512	8,713	1,199,501
	点数	963,472	115,869	86,800	2,256	1,050,272	118,125		3,651	31,104	
滝野川	人数	135,903		10,400		146,303		317,662	499	2,401	329,026
	点数	260,572	30,889	25,848	353	286,420	31,242		1,084	11,364	
赤羽	人数	207,279		14,973		222,252		473,454	764	1,792	480,818
	点数	395,768	40,980	36,337	369	432,105	41,349		1,627	7,364	
浮間	人数	86,920		10,894		97,814		227,869	334	1,079	231,879
	点数	183,968	16,197	27,182	522	211,150	16,719		778	4,010	
赤羽西	人数	58,390		6,061		64,451		148,766	220	589	151,694
	点数	119,839	12,829	15,898	200	135,737	13,029		508	2,928	
昭和町	人数	24,280		1,251		25,531		56,002	90	370	57,123
	点数	47,275	5,799	2,889	39	50,164	5,838		198	1,121	
田端	人数	50,490		5,378		55,868		121,872	191	1,676	128,169
	点数	94,506	15,141	12,015	210	106,521	15,351		416	6,297	
上十条	人数	74,673		7,064		81,737		188,006	279	1,303	194,917
	点数	155,140	14,403	18,133	330	173,273	14,733		642	6,911	
赤羽北	人数	53,454		4,585		58,039		129,999	198	954	134,270
	点数	108,759	10,154	10,831	255	119,590	10,409		444	4,271	
東田端	人数	62,459		6,571		69,030		156,616	236	1,609	162,807
	点数	119,756	19,388	17,188	284	136,944	19,672		535	6,191	
神谷	人数	63,568		4,600		68,168		150,781	233	2,091	159,921
	点数	121,792	16,967	11,849	173	133,641	17,140		515	9,140	
滝野川西	人数	98,571		8,034		106,605		236,335	364	2,554	244,905
	点数	197,964	18,850	19,064	457	217,028	19,307		807	8,570	
豊島	人数	68,725		5,817		74,542		171,791	254	1,169	181,580
	点数	140,289	16,741	14,531	230	154,820	16,971		586	9,789	
東十条	人数	131,078		11,908		142,986		295,061	488	837	299,445
	点数	245,358	24,871	23,142	1,690	268,500	26,561		1,007	4,384	
中央分室	人数	41,387		5,055		46,442		100,098	157	458	102,445
	点数	80,223	7,791	11,882	202	92,105	7,993		338	2,347	
計	人数	1,606,716		137,024		1,743,740		3,942,709	5,819	27,595	4,058,500
	点数	3,234,681	366,869	333,589	7,570	3,568,270	374,439		13,134	115,791	

※AVはCD・ビデオ・DVD・カセットテープ

## (4) 月別個人貸出点数 (一般及び児童 図書・AVの合計点数)

平成28年度

月別 館名	4月	5月	6月	7月	8月	9月	10月	11月	12月	1月	2月	3月	計
中 央	99,334	101,932	96,343	104,951	99,573	93,080	99,294	95,905	91,022	99,612	92,583	94,768	1,168,397
滝 野 川	27,699	26,932	26,320	30,023	27,488	26,441	27,616	25,682	24,732	23,866	24,882	25,981	317,662
赤 羽	39,473	39,823	39,426	43,234	40,600	38,827	38,523	38,873	37,799	39,627	37,341	39,908	473,454
浮 間	19,007	18,674	18,985	21,753	21,074	18,880	19,861	19,052	17,250	17,807	17,562	17,964	227,869
赤 羽 西	12,090	12,248	11,942	13,269	13,696	11,922	12,419	11,975	11,763	12,837	12,391	12,214	148,766
昭 和 町	12,829	12,131	2,492	3,570	3,276	3,195	3,529	3,260	2,881	2,910	2,645	3,284	56,002
田 端	10,582	10,289	10,679	11,464	10,102	9,936	10,181	9,803	9,376	9,530	9,553	10,377	121,872
上 十 条	15,779	16,227	15,831	17,110	16,579	15,882	15,190	15,479	14,924	15,141	15,183	14,681	188,006
赤 羽 北	10,871	11,131	10,955	12,125	12,414	10,603	10,840	10,703	9,821	9,820	10,190	10,526	129,999
東 田 端	11,535	11,582	12,637	14,092	14,387	12,377	12,937	13,497	12,799	13,173	13,689	13,911	156,616
神 谷	12,591	12,470	12,728	13,687	13,423	13,194	13,019	12,619	11,499	11,320	11,991	12,240	150,781
滝野川西	20,598	20,126	19,706	20,871	20,096	19,436	20,151	19,592	18,551	18,868	18,795	19,545	236,335
豊 島	13,917	12,853	14,172	15,830	15,347	14,231	15,322	14,495	13,544	13,968	13,796	14,316	171,791
東 十 条	24,815	24,543	23,860	26,505	26,206	24,037	25,357	24,146	22,970	24,205	23,728	24,689	295,061
中央分室	7,964	8,189	8,189	9,100	9,027	8,265	8,523	8,048	8,171	7,931	8,384	8,307	100,098
計	339,084	339,150	324,265	357,584	343,288	320,306	332,762	323,129	307,102	320,615	312,713	322,711	3,942,709



# 講座・行事



古文書講座「古文書の世界へようこそ！」  
平成28年5月13日～6月17日(全6回)



バリアフリー映画会  
平成28年6月5日



子ども一日図書館員  
平成28年7月22日



子どもの本のつどい in Kitaku 2016  
平成28年7月23日・24日



親子で謎解き！中央図書館ナイトツアー  
平成29年1月15日



大人のためのバリアフリーお話し会  
平成29年2月12日



子育てガーデンフェア  
平成29年3月5日

## (5) 部門別図書貸出冊数及び構成比(個人貸出)

館名	部門	総記	哲学	歴史	社会科学	自然科学	技術	産業	芸術
		冊	冊	冊	冊	冊	冊	冊	冊
中央	冊	22,533	38,108	74,642	100,892	52,677	110,964	26,700	102,057
	%	2.1%	3.6%	7.1%	9.6%	5.0%	10.6%	2.5%	9.7%
滝野川	冊	3,271	10,201	19,472	21,765	11,529	24,482	5,673	23,174
	%	1.1%	3.6%	6.8%	7.6%	4.0%	8.5%	2.0%	8.1%
赤羽	冊	5,452	17,471	30,670	35,476	19,349	40,499	9,625	40,539
	%	1.3%	4.0%	7.1%	8.2%	4.5%	9.4%	2.2%	9.4%
浮間	冊	2,095	6,643	10,582	11,538	6,806	19,636	2,943	22,379
	%	1.0%	3.1%	5.0%	5.5%	3.2%	9.3%	1.4%	10.6%
赤羽西	冊	1,775	4,652	7,517	10,902	5,052	11,268	2,454	14,723
	%	1.3%	3.4%	5.5%	8.0%	3.7%	8.3%	1.8%	10.8%
昭和町	冊	683	2,015	3,157	4,558	2,016	5,009	1,307	5,477
	%	1.4%	4.0%	6.3%	9.1%	4.0%	10.0%	2.6%	10.9%
田端	冊	1,342	3,456	6,377	8,059	4,194	10,868	2,380	11,966
	%	1.3%	3.2%	6.0%	7.6%	3.9%	10.2%	2.2%	11.2%
上十条	冊	1,985	5,959	9,552	12,203	6,960	16,927	3,742	21,589
	%	1.1%	3.4%	5.5%	7.0%	4.0%	9.8%	2.2%	12.5%
赤羽北	冊	1,230	4,013	7,967	8,714	5,233	10,528	2,408	11,176
	%	1.0%	3.4%	6.7%	7.3%	4.4%	8.8%	2.0%	9.3%
東田端	冊	1,793	4,473	8,198	8,105	4,096	13,149	2,278	13,804
	%	1.3%	3.3%	6.0%	5.9%	3.0%	9.6%	1.7%	10.1%
神谷	冊	1,341	3,478	7,529	8,012	4,300	11,825	2,369	16,914
	%	1.0%	2.6%	5.6%	6.0%	3.2%	8.8%	1.8%	12.7%
滝野川西	冊	2,510	7,986	15,269	16,250	9,146	21,071	4,136	24,048
	%	1.2%	3.7%	7.0%	7.5%	4.2%	9.7%	1.9%	11.1%
豊島	冊	1,698	4,844	8,102	9,858	5,239	11,576	2,062	16,381
	%	1.1%	3.1%	5.2%	6.4%	3.4%	7.5%	1.3%	10.6%
東十条	冊	2,911	10,011	18,029	18,276	10,118	27,211	4,374	27,006
	%	1.1%	3.7%	6.7%	6.8%	3.8%	10.1%	1.6%	10.1%
中央分室	冊	1,310	2,866	5,294	7,195	4,000	9,685	1,587	6,886
	%	1.4%	3.1%	5.7%	7.8%	4.3%	10.5%	1.7%	7.5%
合計	冊	51,929	126,176	232,357	281,803	150,715	344,698	74,038	358,119
	%	1.5%	3.5%	6.5%	7.9%	4.2%	9.7%	2.1%	10.0%



言語	文学	国際	地域資料	小計	児童書	合計	雑誌	総合計
19,225	216,425	8,268	9,015	781,506	205,614	987,120	63,152	1,050,272 冊
1.8%	20.6%	0.8%	0.9%	74.4%	19.6%	94.0%	6.0%	100%
4,560	77,188	1,688	1,159	204,162	65,668	269,830	16,590	286,420 冊
1.6%	26.9%	0.6%	0.4%	71.3%	22.9%	94.2%	5.8%	100%
6,273	111,816	3,756	1,540	322,466	88,811	411,277	20,828	432,105 冊
1.5%	25.9%	0.9%	0.4%	74.6%	20.6%	95.2%	4.8%	100%
2,170	51,006	180	598	136,576	63,447	200,023	11,127	211,150 冊
1.0%	24.2%	0.1%	0.3%	64.7%	30.0%	94.7%	5.3%	100%
1,389	34,847	115	393	95,087	30,486	125,573	10,164	135,737 冊
1.0%	25.7%	0.1%	0.3%	70.1%	22.5%	92.5%	7.5%	100%
668	13,348	46	143	38,427	8,194	46,621	3,543	50,164 冊
1.3%	26.6%	0.1%	0.3%	76.6%	16.3%	92.9%	7.1%	100%
1,305	23,467	372	176	73,962	25,472	99,434	7,087	106,521 冊
1.2%	22.0%	0.3%	0.2%	69.4%	23.9%	93.3%	6.7%	100%
2,266	40,002	307	482	121,974	38,649	160,623	12,650	173,273 冊
1.3%	23.1%	0.2%	0.3%	70.4%	22.3%	92.7%	7.3%	100%
1,570	29,319	107	428	82,693	28,155	110,848	8,742	119,590 冊
1.3%	24.5%	0.1%	0.4%	69.1%	23.5%	92.7%	7.3%	100%
1,495	34,034	134	197	91,756	34,672	126,428	10,516	136,944 冊
1.1%	24.9%	0.1%	0.1%	67.0%	25.3%	92.3%	7.7%	100%
1,471	37,752	155	344	95,490	28,186	123,676	9,965	133,641 冊
1.1%	28.2%	0.1%	0.3%	71.5%	21.1%	92.5%	7.5%	100%
2,589	56,928	311	756	161,000	44,217	205,217	11,811	217,028 冊
1.2%	26.2%	0.1%	0.3%	74.2%	20.4%	94.6%	5.4%	100%
1,610	52,345	110	397	114,222	30,098	144,320	10,500	154,820 冊
1.0%	33.8%	0.1%	0.3%	73.8%	19.4%	93.2%	6.8%	100%
3,439	70,555	931	732	193,593	59,349	252,942	15,558	268,500 冊
1.3%	26.3%	0.3%	0.3%	72.1%	22.1%	94.2%	5.8%	100%
1,230	18,915	156	245	59,369	28,146	87,515	4,590	92,105 冊
1.3%	20.5%	0.2%	0.3%	64.5%	30.6%	95.0%	5.0%	100%
51,260	867,947	16,636	16,605	2,572,283	779,164	3,351,447	216,823	3,568,270 冊
1.4%	24.3%	0.5%	0.5%	72.1%	21.8%	93.9%	6.1%	100%



## 2. 蔵書数及び28年度受入数・除籍数

館名	部門	総記	哲学	歴史	社会科学	自然科学	技術	産業	芸術
		冊	冊	冊	冊	冊	冊	冊	冊
中央	冊	14,406	14,245	31,341	56,916	23,627	29,095	11,060	33,171
	%	3.5%	3.5%	7.6%	13.8%	5.7%	7.1%	2.7%	8.1%
滝野川	冊	1,762	1,865	7,321	7,329	3,872	2,378	1,331	5,934
	%	2.2%	2.3%	9.2%	9.2%	4.9%	3.0%	1.7%	7.5%
赤羽	冊	1,961	1,812	6,570	6,668	3,210	3,263	1,663	6,506
	%	2.6%	2.4%	8.7%	8.8%	4.3%	4.3%	2.2%	8.6%
浮間	冊	545	165	1,291	709	520	241	185	2,629
	%	1.7%	1.7%	4.0%	2.2%	1.6%	0.7%	0.6%	8.1%
赤羽西	冊	223	111	941	541	322	402	78	1,597
	%	1.0%	1.0%	4.1%	2.4%	1.4%	1.7%	0.3%	6.9%
昭和町	冊	406	403	1,814	1,414	794	1,036	988	2,110
	%	1.2%	1.2%	5.5%	4.3%	2.4%	3.1%	3.0%	6.4%
田端	冊	250	102	824	615	326	282	140	1,503
	%	1.3%	1.3%	4.3%	3.2%	1.7%	1.5%	0.7%	7.8%
上十条	冊	433	411	1,734	924	605	741	398	3,088
	%	1.3%	1.3%	5.4%	2.9%	1.9%	2.3%	1.2%	9.5%
赤羽北	冊	400	227	1,339	864	211	318	67	1,708
	%	1.5%	0.8%	4.9%	3.1%	0.8%	1.2%	0.2%	6.2%
東田端	冊	356	318	1,523	1,154	710	397	212	2,488
	%	1.2%	1.2%	5.1%	3.9%	2.4%	1.3%	0.7%	8.4%
神谷	冊	227	243	2,113	1,054	726	606	350	4,057
	%	0.6%	0.6%	6.0%	3.0%	2.1%	1.7%	1.0%	11.5%
滝野川西	冊	469	495	2,406	1,283	1,043	596	180	3,368
	%	1.3%	1.3%	6.9%	3.7%	3.0%	1.7%	0.5%	9.6%
豊島	冊	349	612	2,436	1,695	1,135	653	218	4,488
	%	1.0%	1.0%	6.9%	4.8%	3.2%	1.9%	0.6%	12.7%
東十条	冊	346	476	1,574	1,323	920	1,125	217	3,383
	%	1.0%	1.0%	4.7%	4.0%	2.8%	3.4%	0.6%	10.1%
中央分室	冊	203	343	1,180	1,413	1,148	3,003	491	1,051
	%	0.7%	0.7%	4.3%	5.1%	4.1%	10.8%	1.8%	3.8%
北区(共通)	冊	8,219	21,553	33,298	65,395	31,414	52,692	17,136	37,651
	%	2.0%	2.0%	8.2%	16.1%	7.7%	12.9%	4.2%	9.2%
合計	冊	30,555	43,381	97,705	149,297	70,583	96,828	34,714	114,732
	%	2.3%	2.3%	7.3%	11.2%	5.3%	7.2%	2.6%	8.6%

※北区(共通)とは、所蔵館を持たない北区図書館共通資料をいい、返却された館の書架に配架される。

平成29年3月31日現在

言語	文学	地域資料	国際	小計	児童書	総数	北区(共通)	図書受入数	除籍数
7,623	87,401	28,996	8,576	346,457	65,016	411,473	3,748	24,058	20,525
1.9%	21.2%	7.0%	2.1%	84.2%	15.8%	100%			
1,431	16,483	3,031	2,858	55,595	23,771	79,366	36,871	7,282	10,640
1.8%	20.8%	3.8%	3.6%	70.0%	30.0%	100%			
1,542	13,826	3,232	3,077	53,330	22,060	75,390	41,764	11,426	14,171
2.0%	18.3%	4.3%	4.1%	70.7%	29.3%	100%			
264	6,928	1,556	1	15,034	17,379	32,413	34,604	5,028	6,380
0.8%	21.4%	4.8%	0.003%	46.4%	53.6%	100%			
275	3,865	1,171	2	9,528	13,491	23,019	25,032	4,656	5,723
1.2%	16.8%	5.1%	0.009%	41.4%	58.6%	100%			
472	6,042	1,486	1	16,966	16,134	33,100	26,742	2,110	2,692
1.4%	18.3%	4.5%	0.003%	51.3%	48.7%	100%			
211	3,477	1,084	—	8,814	10,491	19,305	16,598	4,586	5,497
1.1%	18.0%	5.6%	—	45.7%	54.3%	100%			
455	6,280	1,394	—	16,463	15,921	32,384	29,443	4,599	5,180
1.4%	19.4%	4.3%	—	50.8%	49.2%	100%			
221	6,105	1,219	2	12,681	14,854	27,535	26,434	5,038	6,309
0.8%	22.2%	9.6%	0.007%	46.1%	53.9%	100%			
375	7,608	701	—	15,842	13,860	29,702	30,265	4,051	5,340
1.3%	25.6%	2.4%	—	53.3%	46.7%	100%			
336	8,272	1,455	—	19,439	15,795	35,234	30,504	5,372	6,704
1.0%	23.5%	4.1%	—	55.2%	44.8%	100%			
500	8,599	1,548	51	20,538	14,482	35,020	39,913	5,134	7,549
1.4%	24.6%	4.4%	0.146%	58.6%	41.4%	100%			
487	7,286	1,380	1	20,740	14,508	35,248	33,356	4,777	6,279
1.4%	20.7%	3.9%	0.003%	58.8%	41.2%	100%			
371	5,783	1,054	478	17,050	16,387	33,437	30,834	4,517	6,105
1.1%	17.3%	3.2%	1.4%	51.0%	49.0%	100%			
265	7,903	579	—	17,579	10,149	27,728	1,269	2,053	1,699
1.0%	28.5%	2.1%	—	63.4%	36.6%	100%			
6,919	133,100	—	—	407,377	—	407,377	—	(再掲) 51,712	(再掲) 38,292
1.7%	32.7%	—	—	100%	—	100%			
21,747	328,958	49,886	15,047	1,053,433	284,298	1,337,731	407,377	94,687	110,793
1.6%	24.6%	3.7%	1.1%	78.7%	21.3%	100%			

※木のおもちゃ・布の絵本は児童書に含む。

### 3. 視聴覚事業

(1) CD保有数及びAV貸出数内訳 平成29年3月31日現在

平成28年度

区分 館名	CD保有数						AV貸出数内訳			
	クラシック	外国の音楽	日本の音楽	語学・演芸他	児 童	合 計	DVD	C D	カセット・ ビデオ・その他	合 計
中 央	3,433	3,750	4,991	2,021	1,015	15,210	31,030	87,007	88	118,125
滝 野 川	786	1,509	2,768	460	360	5,883	1,477	29,762	3	31,242
赤 羽	904	754	1,104	271	162	3,195	1,471	39,864	14	41,349
浮 間	407	626	907	275	142	2,357	472	16,244	3	16,719
赤 羽 西	642	533	786	186	79	2,226	634	12,379	16	13,029
昭 和 町	663	842	1,300	347	203	3,355	271	5,565	2	5,838
田 端	415	609	632	125	84	1,865	681	14,653	17	15,351
上 十 条	807	1,116	1,502	194	238	3,857	670	14,053	10	14,733
赤 羽 北	368	597	642	219	149	1,975	204	10,200	5	10,409
東 田 端	347	778	1,215	236	226	2,802	663	19,002	7	19,672
神 谷	466	1,216	2,247	181	201	4,311	568	16,564	8	17,140
滝野川西	982	709	793	256	154	2,894	671	18,621	15	19,307
豊 島	660	920	1,148	236	184	3,148	347	16,622	2	16,971
東 十 条	242	416	590	339	397	1,984	4,784	21,769	8	26,561
中央分室	661	151	252	121	63	1,248	345	7,648	0	7,993
北 区 (共通)	4,421	5,652	8,553	1,685	1,192	21,503				
合 計	16,204	20,178	29,430	7,152	4,849	77,813	44,288	329,953	198	374,439

(2) 16ミリフィルム・16ミリ映写機等の貸出 (中央図書館)

平成28年度

区 分	16ミリフィルム (巻)	16ミリ映写機 (台)	ビデオ映写機 (台)	視聴延人数 (人)
貸 出 数	26	11	1	720
保 有 数	106	5	2	

(3) 16ミリ映写機検定

平成28年度

16ミリ映写機検定台数 (台)	11
-----------------	----



#### 4. 相談業務（レファレンスサービス、レフェラルサービス）

相談業務月別件数表

平成28年度

月別 館名	28年 4月	5	6	7	8	9	10	11	12	29年 1月	2	3	計
中央	5,022	5,512	5,534	6,140	5,905	5,458	5,506	5,820	4,975	5,305	5,203	5,641	66,021
滝野川	1,695	1,717	1,539	1,775	1,496	1,449	1,408	1,479	1,431	1,302	1,350	1,124	17,765
赤羽	1,651	1,442	1,564	1,949	1,838	1,407	1,310	1,449	1,326	1,465	1,564	1,631	18,596
浮間	602	633	591	766	739	624	593	643	683	675	648	569	7,766
赤羽西	139	154	105	133	162	144	184	171	188	145	129	149	1,803
昭和町	922	1,060	469	570	637	396	387	353	373	227	290	310	5,994
田端	1,470	1,367	1,509	1,678	1,482	1,378	1,579	1,453	1,433	1,490	1,488	2,069	18,396
上十条	309	353	461	462	547	422	423	426	524	516	615	572	5,630
赤羽北	678	691	705	839	865	737	799	850	817	720	699	838	9,238
東田端	1,244	1,118	1,279	1,603	1,739	1,401	1,417	1,267	1,247	1,333	1,379	1,296	16,323
神谷	600	528	575	632	602	526	569	467	501	489	477	491	6,457
滝野川西	903	715	592	848	639	636	614	559	710	630	577	675	8,098
豊島	683	707	697	763	893	895	1,120	1,051	837	851	770	911	10,178
東十条	1,145	1,253	1,160	1,248	1,335	1,172	1,471	1,259	1,327	1,353	1,501	1,459	15,683
中央分室	495	499	615	685	675	639	570	513	526	485	479	559	6,740
合計	17,558	17,749	17,395	20,091	19,554	17,284	17,950	17,760	16,898	16,986	17,169	18,294	214,688

#### 5. 予約サービス

(1) 予約サービス月別件数表

平成28年度

月別 館名	28年 4月	5	6	7	8	9	10	11	12	29年 1月	2	3	計
中央	2,950	2,977	3,155	3,370	3,432	2,845	3,128	3,181	2,890	2,967	3,278	3,170	37,343
滝野川	2,480	2,278	2,422	2,345	2,210	2,073	2,403	2,466	2,410	2,156	2,270	2,398	27,911
赤羽	2,640	2,796	2,782	3,006	2,873	2,868	2,709	2,700	2,742	2,978	2,740	3,228	34,062
浮間	1,277	1,402	1,494	1,535	1,368	1,325	1,450	1,195	1,210	1,214	1,154	1,292	15,916
赤羽西	1,111	1,217	1,097	1,295	1,237	1,024	1,064	1,120	989	1,024	1,139	1,075	13,392
昭和町	945	886	401	799	695	598	554	573	573	555	544	753	7,876
田端	1,512	1,497	1,329	1,420	1,304	1,221	1,510	1,302	1,155	1,091	1,322	1,278	15,941
上十条	1,413	1,389	1,338	1,406	1,283	1,401	1,291	1,227	1,126	1,377	1,357	1,015	15,623
赤羽北	1,029	1,001	1,049	1,151	1,106	1,003	1,022	1,138	1,124	793	892	924	12,232
東田端	1,437	1,423	1,366	1,556	1,452	1,561	1,598	1,469	1,375	1,460	1,524	1,362	17,583
神谷	779	658	573	705	734	646	688	596	562	591	664	713	7,909
滝野川西	2,364	2,142	2,086	2,130	1,842	2,039	1,971	2,006	1,895	1,794	1,899	2,345	24,513
豊島	1,031	881	949	1,064	1,145	1,134	1,395	1,208	994	1,043	1,047	1,026	12,917
東十条	1,983	1,799	1,626	1,661	1,604	1,576	1,657	1,544	1,344	1,508	1,491	1,626	19,419
中央分室	779	673	623	657	673	685	709	767	630	605	663	746	8,210
合計	23,730	23,019	22,290	24,100	22,958	21,999	23,149	22,492	21,019	21,156	21,984	22,951	270,847
インターネット予約	57,493	60,225	57,741	59,282	57,778	59,406	59,352	58,388	56,004	60,035	56,594	60,405	702,703
合計	81,223	83,244	80,031	83,382	80,736	81,405	82,501	80,880	77,023	81,191	78,578	83,356	973,550

※利用者端末機からの予約は、各館の予約数に含む。

## (2) 相互貸借数 (国立国会図書館・都立図書館・他区立図書館・第2ブロック・区内相互協力)

平成28年度

館名	区分	北区が申し込んだ件数	他市区町村から申込があった件数	区内相互協力数		
				図書	C D	計
中 央		710	7,462	229,549	33,793	263,342
滝 野 川		922	477	117,222	16,729	133,951
赤 羽		682	625	137,044	16,986	154,030
浮 間		261	332	80,357	9,249	89,606
赤 羽 西		227	269	78,517	8,777	87,294
昭 和 町		178	49	41,942	5,637	47,579
田 端		196	187	72,752	11,725	84,477
上 十 条		364	290	92,418	11,350	103,768
赤 羽 北		241	198	75,138	8,491	83,629
東 田 端		151	240	68,163	12,405	80,568
神 谷		75	216	67,763	10,562	78,325
滝 野 川 西		251	197	103,463	12,814	116,277
豊 島		201	209	70,256	10,679	80,935
東 十 条		546	215	122,241	14,220	136,461
中 央 分 室		296	47	77,506	9,376	86,882
合 計		5,301	11,013	1,434,331	192,793	1,627,124

## 6. 国際コーナー (多文化言語コーナー) の資料数

平成29年3月31日現在

館名	区分	外国図書 (冊)	雑誌 (誌)	新聞 (紙)
滝 野 川	2,858	9	1	
赤 羽	3,077	5	4	
合 計	14,511	29	11	

## 7. 児童サービス

## (1) おはなし会、読み聞かせ、子ども会

平成28年度

館名	おはなし会		赤ちゃん向けおはなし会		子ども会 (映画会)		合 計	
	回数	参加人数	回数	参加人数	回数	参加人数	回数	参加人数
中 央	188	3,657	36	1,672	4	172	228	5,501
滝 野 川	25	382	12	469	2	126	39	977
赤 羽	26	1,052	15	828	3	595	44	2,475
浮 間	91	1,810	0	0	2	53	93	1,863
赤 羽 西	29	1,305	0	0	0	0	29	1,305
昭 和 町	2	8	11	100	0	0	13	108
田 端	0	0	23	407	1	29	24	436
上 十 条	13	194	12	169	2	45	27	408
赤 羽 北	26	243	0	0	0	0	26	243
東 田 端	10	92	11	221	2	90	23	403
神 谷	10	356	12	145	0	0	22	501
滝 野 川 西	11	71	12	311	0	0	23	382
豊 島	10	332	10	153	2	26	22	511
東 十 条	48	810	50	1,555	1	138	99	2,503
中 央 分 室	11	128	11	131	1	28	23	287
合 計	500	10,440	215	6,161	20	1,302	735	17,903

(2) 子ども一日図書館員

実施日 平成28年7月22日(金)

平成28年度

館名	参加人数	小学4年	小学5年	小学6年	館名	参加人数	小学4年	小学5年	小学6年
中央	21	13	7	1	赤羽北	6	2	2	2
滝野川	12	5	6	1	東田端	7	1	4	2
赤羽	14	9	5	0	神谷	5	1	3	1
浮間	12	5	4	3	滝野川西	10	3	2	5
赤羽西	4	3	1	0	豊島	5	3	1	1
昭和町	(施設建替えのため休館)				東十条	6	6	0	0
田端	2	1	0	1	中央分室	2	1	1	0
上十条	1	0	0	1	合計	107	53	36	18

(3) 子どもの本のつどい in Kitaku 2016 (北区図書館活動区民の会協働事業)

平成28年7月23日(土) 午前10時～午後4時 ・24日(日) 午前10時～午後3時

会場：中央図書館2階 おはなしの部屋及び3階ホール 参加人数：1, 131

- ・赤ちゃん向けおはなし会・就学前の子向けおはなし会
- ・かみしばい・大人のためのおはなし会
- ・小学生向けおはなし会

(4) 読書会 (\*印は、北区図書館活動区民の会協働事業)

平成28年度

講座名	会場	実施日	課題本・テーマ	参加者数
絵本よみくらべ 世界の童話絵本から *	中央図書館	5月27日	「モンゴルの絵本から」	17
		7月22日	「インドネシアの絵本から」	16
		10月22日	「韓国の絵本から」	15
		1月28日	「中近東の絵本から」	14
世界の昔話を 聞きましょう *	中央図書館	9月21日	「世界の昔話」	32
		2月15日	「世界の昔話」	35
読書会 *	中央図書館	4月5日	「アリスの見習い物語」	11
		5月10日	「マヤの一生」	14
		6月7日	「クロティの秘密の日記」	10
		7月5日	「ビーバー族のしるし」	9
		8月2日	「自分の中の純文学、推薦の1冊」	10
		9月6日	「Tバック戦争」	14
		10月4日	「トロッコ」	10
		11月1日	「モモ」	12
		12月6日	「カラフル」	10
		1月10日	「トム・ソーヤーの冒険」	9
		2月7日	「赤毛のアン」	9
3月6日	「ガラスの家族」	11		
合計				258

(5) 書評合戦

平成28年度

事業名	会場	実施日	テーマ	参加者数
ビブリオバトル	中央図書館	5月10日	「癒し」	22
		9月6日	「楽しい」	34
		11月1日	「感動」	21
		1月10日	「夢」	26
		3月7日	「自由」	22
合計				125

## (6) 子育て応援団事業 ( \*印は、北区図書館活動区民の会協働事業 )

平成28年度

事業名	会場	回数	人数
ブックスタート *	北区保健所(王子)	24	1,182
	滝野川健康支援センター(滝野川)	23	814
	赤羽会館(赤羽)	24	875
	合 計	71	2,871
ブックスタートフォローアップ *		97	4,255
3歳児絵本プレゼント			2,042

## (7) 学校支援

平成28年度

館 名	図書館への来館				学校等への訪問								合 計	
	職場体験		体験訪問(見学)		ブックトーク		読み聞かせ		幼・保(除く学校)		学校図書館整備			
	日数	延べ人数	回数	参加人数	回数	参加人数	回数	参加人数	回数	参加人数	回数	参加人数	回数	参加人数
中 央	18	78	9	358	12	713	7	223	0	0	1	15	47	1,387
滝 野 川	7	25	1	8	12	340	0	0	1	94	0	0	21	467
赤 羽	12	44	7	224	36	1,041	14	744	1	57	0	0	70	2,110
浮 間	5	21	6	58	0	0	0	0	0	0	1	8	12	87
赤 羽 西	5	11	0	0	0	0	6	376	14	602	0	0	25	989
昭 和 町	0	0	0	0	0	0	0	0	0	0	0	0	0	0
田 端	4	10	1	6	0	0	0	0	0	0	0	0	5	16
上 十 条	4	8	2	15	0	0	0	0	0	0	0	0	6	23
赤 羽 北	4	10	8	118	0	0	0	0	0	0	0	0	12	128
東 田 端	2	4	2	56	0	0	0	0	0	0	0	0	4	60
神 谷	3	8	1	10	0	0	10	356	0	0	0	0	14	374
滝野川西	2	10	2	29	0	0	0	0	0	0	0	0	4	39
豊 島	4	12	3	112	0	0	0	0	0	0	0	0	7	124
東 十 条	8	19	3	135	0	0	0	0	0	0	0	0	11	154
中央分室	4	8	1	1	0	0	0	0	0	0	0	0	5	9
合 計	82	268	46	1,130	60	2,094	37	1,699	16	753	2	23	243	5,967

## 8. 障害者サービス

## (1) 録音図書(DAISY:デージー)等の貸出(中央図書館)

平成28年度

登録人数(人)	利用延人数(人)	貸出数(巻)	貸出 内訳	カセットテープ(巻)	DAISY(巻)	CD(巻)	点字(冊)
93	2,738	3,726		16	3,343	242	125

※ DAISY:デージー = デジタル録音図書

(2) 録音図書（DAISY：デイジー）等の保有数 平成29年3月31日現在

館名	録音図書			点字図書 (冊)	大活字本 (冊)	拡大読書器 (台)
	カセットテープ(巻)	DAISY(巻)	MMD(巻)			
中央	5	297	237	603	1,625	4
滝野川	0	0	0	0	483	2
赤羽	0	0	0	0	739	1
浮間	0	0	0	0	467	1
赤羽西	0	0	0	0	198	1
昭和町	0	0	0	0	186	1
田端	0	0	0	0	86	1
上十条	0	0	0	0	548	1
赤羽北	0	0	0	0	144	1
東田端	0	0	0	0	158	1
神谷	0	0	0	0	327	1
滝野川西	0	0	0	0	176	1
豊島	0	0	0	0	296	1
東十条	0	0	0	0	159	2
中央分室	0	0	0	0	101	1
合計	5	297	237	603	5,693	20

※ DAISY：デイジー = デジタル録音図書 MMD = マルチメディアデイジー

(3) 相互貸借 北区→他自治体 平成28年度

録音テープ(巻)	DAISY(巻)	点字(冊)	計
0	108	12	120

(4) 対面音訳(中央・滝野川・赤羽図書館、滝野川西区民センター) 平成28年度

ボランティア登録人数(人)	対面音訳回数(回)
33	249

(5) 宅配サービス利用状況 平成28年度

登録人数(人)	利用件数	貸出数	貸出 内訳	図書(冊)	CD(巻)	DVD(巻)	カセットテープ(巻)
				254	6	21	0

(6) DAISY再生機の貸出 平成28年度

保有数(台)	貸出数(件)
15	21

(7) 利用推進事業 (北区図書館活動区民の会協働事業) 平成28年度

事業名	開催場所	実施日	件数/参加人数
手話(筆談)サポートデスク	中央図書館 1階返却カウンター付近	毎月第3土曜日 13時~16時 (4月~3月)全12回	11件
大人のためのバリアフリーお話し会(手話付き)	中央図書館	2月12日	50人
バリアフリー映画会 (字幕・音声ガイド付・手話通訳あり)	中央図書館	6月5日 BALLAD名もなき恋のうた	62人
		9月11日 日輪の遺産	65人
		11月27日 ふるさとをください	62人
		3月12日 舟を編む	79人



## 9. リサイクル事業

平成28年度

館名	一般	児童	雑誌	合計
中央	2,936	101	4,353	7,390
滝野川	3,079	546	3,131	6,756
赤羽	4,136	6	1,622	5,764
浮間	2,456	155	1,930	4,541
赤羽西	677	48	1,761	2,486
昭和町	564	79	422	1,065
田端	1,688	230	1,301	3,219
上十条	233	24	1,189	1,446
赤羽北	1,829	0	1,633	3,462
東田端	2,564	195	1,897	4,656
神谷	1,069	26	2,121	3,216
滝野川西	1,374	386	1,231	2,991
豊島	2,225	75	1,666	3,966
東十条	1,223	0	1,510	2,733
中央分室	392	86	346	824
合計	26,445	1,957	26,113	54,515

## 10. 視察、見学など（中央図書館）平成28年度

回数	64
人数	510

# 11. 講演会・講座等

(1) 講演会・講座等(\*印は、北区図書館活動区民の会協働事業)

平成28年度

講演会名	会場	実施日	講師	参加人数
古文書講座(全6回)	中央図書館	5月13日 ～6月17日	日本近世史研究家 保垣 孝幸 氏	150
読書講演会 「絵本の歩いてきた道 ～子どもたちの物語や絵本を創り育ててきた人たち～」	中央図書館	5月22日	中村 亜子 氏	48
歴史講演会 ～大谷美術館(古河邸)の歴史と現在～ *	中央図書館	10月22日	公益財団法人 大谷美術館理事・東京大学名誉教授 塩谷 義 氏	41
公開歴史講座 波乱万丈! 王子電気軌道の経営	中央図書館	12月17日	日本近現代史研究家 黒川 徳男 氏	44
ワークショップ「親子で謎解き! 中央図書館ナイトツアー」*	中央図書館	1月15日	中央図書館地域資料専門員	46
歴史講演会 板橋の火薬工場 ～東京第二陸軍造兵廠～ *	中央図書館	2月25日	駒澤大学講師 吉田 政博 氏	73
公開歴史講座 村の事件簿～示談と和解の江戸時代	中央図書館	3月11日	日本近世史研究家 保垣 孝幸 氏	60
	計 7 回		合 計	462

(2) ボランティア養成講座(\*印は、北区図書館活動区民の会協働事業)

平成28年度

講座名	会場	実施日	講師	参加人数	回数	
点訳者養成初心者講座	中央図書館	9月7日 ～2月15日	点訳講師 舘 佳子 氏	230	20	
児童サービス(ボランティア)交流会除く 養成講座(全回)	中央図書館	ステップアップ講座 「科学絵本」	9月20日	児童図書館研究会運営委員 黒沢 克明 氏	21	1
		ステップアップ講座 「ブックトーク」 基礎知識 選書 実践	10月18日・20日	和光大学非常勤講師 尾野 三千代 氏	46	2
		ステップアップ講座 「絵本」	11月15日	和光大学非常勤講師 尾野 三千代 氏	49	1
		おはなし会ボランティア 交流会	3月15日	図書館ボランティア	31	1
		読み聞かせ 初心者・初級者講座 「意義・基本」、「基礎」	6月8日・15日	児童図書館研究会運営委員 黒沢 克明 氏	101	2
		おはなし会ボランティア 養成講座 勉強会 「絵本」「語り」 「紙芝居」	5月9日 ～3月13日	図書館ボランティア	343	16
		メディアに関する講演会 *	3月26日	成田 弘子 氏	84	1
		合 計				905

## (3) 映画会 (北区図書館活動区民の会協働事業)

平成28年度

講演会名	会 場	実 施 日	参加人数	回 数
16ミリ映画上映会	中央図書館	8月21日 11月6日 2月5日	179	全3回

## (4) 地域情報の収集など (北区図書館活動区民の会協働事業)

平成28年度

事 業 名	会 場	実 施 日	参加人数	回 数
北区の歴史を学ぶ会	中央図書館	4月28日 ~3月22日	170	全11回

## (5) 子育て情報支援室事業

平成28年度

名 称	会 場	実 施 日	参加人数	回 数
子育て情報支援室 乳幼児一時預かり	中央図書館	5月12日 ~3月28日	244	全20回

## (6) 他課・関係機関との連携など

平成28年度

名 称	会 場	実 施 日	他課・関係機関	参加人数
家族で楽しむ おはなし会	中央図書館	6月26日 11月20日	よみきかせの会 たんぽぽ	307
大人のためのおはなし会	中央図書館	11月13日	北区おはなしの会	44
ブックスタート研修会	中央図書館	1月29日	北区図書館活動区民の会 ブックスタート研修会 児玉 ひろ美 氏	31
		2月14日	北区図書館活動区民の会 ブックスタート研修会 遠藤 利彦 氏	33
合 計				415

### Ⅲ過去5年間の歩み

#### 1. 図書関係費（経費は各年度とも当初予算額）

千円

年度		24	25	26	27	28
区分						
図書館費		1,021,110	1,006,912	983,083	1,005,404	1,000,537
図書購入費		129,532	130,257	133,979	134,282	131,811
新聞雑誌等購入費		29,500	29,501	29,339	30,344	29,575
視聴覚資料購入費		8,743	8,743	8,993	8,993	8,993
奉仕整理経費		34,458	32,166	35,049	33,104	32,733
電算経費		125,371	122,538	115,595	106,051	111,033
管理費		693,506	683,707	660,128	692,630	686,392
職員数（うち司書・司書補）	人	63(19)	60(18)	59(17)	59(16)	61(16)
		非常勤職員2人を含む				非常勤職員2人を含む

#### 2. サービス実績

年度		24	25	26	27	28
区分						
北区の人口（住民基本台帳：4月1日）		333,406	335,818	338,854	342,732	346,249
資料費	金額（千円）	167,775	168,501	172,311	173,619	170,379
	区民一人当たり（円）	503	502	509	507	492
登録者	登録者数（人）	220,472	199,910	214,800	257,053	204,860
	登録率（％）	66.1	59.5	63.4	75.0	59.2
	北区民登録者（人）	166,282	149,001	159,869	191,424	155,990
	北区民登録率（％）	49.9%	44.4%	47.2%	55.9%	45.1%
図書資料数と貸出数	蔵書数（冊）	1,283,595	1,284,770	1,298,446	1,340,237	1,337,731
	区民一人当たりの蔵書数（冊）	3.8	3.8	3.8	3.9	3.9
	貸出冊数（※1）（冊）	3,461,765	3,418,761	3,332,579	3,642,418	3,568,270
	登録者一人当たりの貸出数（冊）	15.7	17.1	15.5	14.2	17.4
雑誌	蔵書利用率（冊）	2.7	2.7	2.6	2.7	2.7
	タイトル数（誌）	652	662	653	657	676
視聴覚資料数と貸出数	貸出点数（点）	222,923	219,431	210,364	221,240	216,823
	16ミリ保有数（巻）	109	109	112	103	106
視聴覚資料数と貸出数	貸出数（巻）	56	31	14	2	26
	利用率（回）	0.5	0.3	0.1	0.0	0.2
	C D 保有数（巻）	82,174	81,779	79,734	80,477	77,813
	D V D 保有数（巻）	3,611	3,975	4,134	4,218	4,596
	カセット保有数（巻）	1,181	1,166	1,140	1,130	1,098
	貸出数（※2）（巻）	516,944	456,658	408,207	400,564	374,439
	利用率（回）	5.9	5.3	4.8	4.7	4.5
障害者サービス DAISY等の貸出（点）	3,846	3,717	4,195	3,758	3,726	
すべての貸出点数	総貸出点数（点）	4,205,534	4,098,598	3,955,359	4,267,982	4,163,284
	1日当たりの貸出（点）	14,305	13,941	13,454	14,517	14,161
	登録者一人当たりの貸出数（点）	19.1	20.5	18.4	16.6	20.3

※1 貸出点数は団体を含む

※2 AV資料すべての貸出数

### 3. 入館者数

館名	年度	24	25	26	27	28
	区分					
中央	総数	809,867	781,019	804,607	779,027	760,670
	一日平均	2,531	2,448	2,507	2,427	2,377
滝野川	総数	293,793	294,663	303,304	299,699	277,637
	一日平均	1,003	1,009	1,032	1,019	948
赤羽	総数	475,116	455,224	47,912	470,547	552,345
	一日平均	1,633	1,570	169	1,657	1,898
浮間	総数	149,116	144,294	150,064	147,788	149,562
	一日平均	509	494	510	503	510
赤羽西	総数	96,271	97,990	106,770	91,522	90,672
	一日平均	329	336	363	311	309
昭和町	総数	114,265	111,393	111,211	114,673	30,441
	一日平均	390	381	378	390	108
田端	総数	82,995	93,964	24,261	81,798	96,690
	一日平均	283	322	84	281	330
上十条	総数	108,960	108,790	110,807	110,475	104,836
	一日平均	372	373	377	376	358
赤羽北	総数	100,418	99,972	110,903	102,531	99,276
	一日平均	343	342	377	349	339
東田端	総数	100,384	99,016	95,441	101,573	102,292
	一日平均	343	339	325	345	349
神谷	総数	139,172	134,101	185,837	149,984	141,848
	一日平均	475	459	632	510	484
滝野川西	総数	150,650	148,227	155,858	153,037	147,629
	一日平均	514	508	530	521	504
豊島	総数	171,143	161,984	159,781	158,130	158,148
	一日平均	584	555	543	538	540
東十条	総数	253,755	245,575	254,507	249,162	240,951
	一日平均	866	841	866	847	822
中央分室	総数	67,208	65,990	63,047	63,663	67,197
	一日平均	227	224	212	214	227
合計	総数	3,113,113	3,042,202	2,684,310	3,073,609	3,020,194
	一日平均	10,402	10,201	8,905	10,288	10,103

※平成26年度、赤羽・田端図書館は耐震・改修工事のため休館し、仮移転先で窓口業務のみを実施。

平成28年度、昭和町図書館は改修工事のため休館し、仮移転先で窓口業務のみを実施。

#### 4. 蔵書数

##### (1) 館別蔵書数

※平成27年度から、各図書館の蔵書数に、北区（共通）を含む。

各年度末現在

館名	年度	24	25	26	27	28
	区分					
中央	一般書	325,852	325,145	330,834	345,768	350,205
	児童書	62,106	63,552	64,806	65,514	65,016
	計	387,958	388,697	395,640	411,282	415,221
滝野川	一般書	61,960	60,210	59,402	95,433	92,466
	児童書	22,967	23,038	23,347	23,476	23,771
	計	84,927	83,248	82,749	118,909	116,237
赤羽	一般書	57,191	55,716	57,070	98,366	95,094
	児童書	19,047	18,663	19,244	21,174	22,060
	計	76,238	74,379	76,314	119,540	117,154
浮間	一般書	19,838	18,181	16,285	49,270	49,638
	児童書	16,890	16,950	17,204	17,221	17,379
	計	36,728	35,131	33,489	66,491	67,017
赤羽西	一般書	13,086	11,726	10,610	35,182	34,560
	児童書	13,388	13,484	13,420	13,559	13,491
	計	26,474	25,210	24,030	48,741	48,051
昭和町	一般書	21,517	19,311	18,477	49,513	43,708
	児童書	16,140	15,659	15,900	16,020	16,134
	計	37,657	34,970	34,377	65,533	59,842
田端	一般書	12,260	10,226	10,195	25,071	25,412
	児童書	11,314	10,665	10,147	10,325	10,491
	計	23,574	20,891	20,342	35,396	35,903
上十条	一般書	19,652	17,991	17,818	45,580	45,906
	児童書	15,092	14,981	15,119	15,620	15,921
	計	34,744	32,972	32,937	61,200	61,827
赤羽北	一般書	19,914	15,871	14,414	39,499	39,115
	児童書	14,915	15,010	15,133	14,766	14,854
	計	34,829	30,881	29,547	54,265	53,969
東田端	一般書	24,246	21,320	17,961	45,445	46,107
	児童書	13,779	13,630	13,411	13,620	13,860
	計	38,025	34,950	31,372	59,065	59,967
神谷	一般書	26,024	23,518	21,798	49,043	49,943
	児童書	14,094	14,495	14,755	15,297	15,795
	計	40,118	38,013	36,553	64,340	65,738
滝野川西	一般書	28,356	26,489	24,452	61,747	60,451
	児童書	14,401	14,292	14,416	14,230	14,482
	計	42,757	40,781	38,868	75,977	74,933
豊島	一般書	27,780	25,237	22,929	52,584	54,096
	児童書	13,544	13,865	14,154	14,461	14,508
	計	41,324	39,102	37,083	67,045	68,604
東十条	一般書	25,369	21,283	19,743	47,731	47,884
	児童書	15,744	15,781	15,903	16,242	16,387
	計	41,113	37,064	35,646	63,973	64,271
中央分室	一般書	15,808	16,659	16,436	18,504	18,848
	児童書	9,495	9,906	10,116	9,976	10,149
	計	25,303	26,565	26,552	28,480	28,997
計	一般書	698,853	668,883	658,424	1,058,736	1,053,433
	児童書	272,916	273,971	277,075	281,501	284,298
	計	971,769	942,854	935,499	1,340,237	1,337,731
北区（共通）	一般書	311,826	341,916	362,947	393,957 (再掲)	407,377 (再掲)

## (2) 蔵書数部門別内訳

各年度末現在

部 門 \ 年 度	24	25	26	27	28
総 記	29,786	29,686	29,983	31,036	30,555
哲 学	40,926	40,640	41,261	43,082	43,381
歴 史	97,211	95,886	96,018	99,322	97,705
社 会 学 科 学	144,044	142,458	143,024	148,094	149,297
自 然 科 学	68,413	68,350	69,929	71,056	70,583
技 術	94,325	94,674	94,896	98,196	96,828
産 業	32,387	32,464	32,717	34,420	34,714
芸 術	111,684	111,898	113,417	115,690	114,732
言 語	21,344	21,591	21,887	22,314	21,747
文 学	314,782	314,356	317,520	332,704	328,958
地 域 資 料	42,348	44,549	46,163	47,986	49,886
国 際	13,429	14,247	14,556	14,836	15,047
小 計	1,010,679	1,010,799	1,021,371	1,058,736	1,053,433
児 童 書	272,916	273,971	277,075	281,501	284,298
合 計	1,283,595	1,284,770	1,298,446	1,340,237	1,337,731

## 5. 館別雑誌保有数

各年度末現在

館 名 \ 年 度	24	25	26	27	28
中 央	13,722	15,744	15,576	15,095	15,207
滝 野 川	2,921	2,972	3,127	3,106	3,007
赤 羽	3,257	3,086	1,891	3,414	2,994
浮 間	1,917	2,003	1,993	2,072	1,806
赤 羽 西	1,899	1,925	1,960	1,979	1,663
昭 和 町	1,887	1,875	1,947	2,127	747
田 端	1,148	1,180	342	1,128	1,143
上 十 条	1,611	1,547	1,588	1,655	1,406
赤 羽 北	1,658	1,745	1,773	1,784	1,641
東 田 端	2,081	2,179	2,193	2,197	2,126
神 谷	3,146	3,063	3,204	2,855	2,281
滝 野 川 西	1,828	1,827	1,873	1,900	1,965
豊 島	1,917	1,897	1,980	2,014	1,858
東 十 条	2,011	1,799	1,797	1,939	1,879
中 央 分 室	385	386	389	384	390
合 計	41,388	43,228	41,633	43,649	40,113

※平成26年度、赤羽・田端図書館は耐震・改修工事のため休館し、仮移転先で窓口業務のみを実施。

平成28年度、昭和町図書館は改修工事のため休館し、仮移転先で窓口業務のみを実施。

## 6. 視聴覚資料保有数

各年度末現在

館名	年度 種別	24	25	26	27	28
		中央	C D	16,463	15,806	15,174
	ビデオテープ	303	303	303	303	303
	D V D	3,263	3,443	3,598	3,630	3,896
	カセットテープ	1,181	1,166	1,140	1,130	1,098
	16ミリフィルム	109	109	112	103	106
	計	21,319	20,827	20,327	20,172	20,613
滝野川	C D	6,357	6,330	6,145	6,120	5,883
	ビデオテープ	342	342	342	318	255
	D V D		84	88	92	91
	計	6,699	6,672	6,575	6,530	6,229
赤羽	C D	4,197	3,774	3,500	3,395	3,195
	ビデオテープ	3	3	3	3	2
	D V D		85	85	91	91
	計	4,200	3,777	3,588	3,489	3,288
浮間	C D	3,038	2,876	2,837	2,764	2,357
赤羽西	C D	2,618	2,477	2,334	2,335	2,226
昭和町	C D	3,751	3,744	3,513	3,504	3,355
田端	C D	2,571	2,501	1,953	1,954	1,865
上十条	C D	4,104	4,052	4,030	4,012	3,857
赤羽北	C D	2,443	2,291	2,123	2,103	1,975
東田端	C D	3,698	3,529	3,159	3,110	2,802
神谷	C D	4,842	4,790	4,643	4,457	4,311
滝野川西	C D	3,567	3,507	3,096	3,089	2,894
豊島	C D	3,443	3,411	3,231	3,221	3,148
東十条	C D	2,117	2,071	2,046	2,025	1,984
	ビデオテープ	292	289	288	286	285
	D V D	348	363	363	405	518
	計	2,757	2,723	2,697	2,716	2,787
中央分室	C D	1,299	1,371	1,265	1,153	1,248
北区(共通)	C D	17,666	19,249	20,685	22,229	21,503
合計	C D	82,174	81,779	79,734	80,477	77,813
	ビデオテープ	940	937	936	910	845
	D V D	3,611	3,975	4,134	4,218	4,596
	カセットテープ	1,181	1,166	1,140	1,130	1,098
	16ミリフィルム	109	109	112	103	106
	計	88,015	87,966	86,056	86,838	84,458



## 7. 個人・団体貸出数、登録者数

### (1) 総数

年 度			24	25	26	27	28	
個人 貸 出 数	一 般	貸 出 人 数	1,710,172	1,717,823	1,532,278	1,657,288	1,606,716	
		貸 出 数	3,740,413	3,662,160	3,437,876	3,706,634	3,601,550	
		内 訳	図 書	3,234,459	3,215,246	3,038,176	3,313,212	3,234,681
			A V	505,954	446,914	399,700	393,422	366,869
	児 童	貸 出 人 数	150,605	141,589	122,167	133,795	137,024	
		貸 出 数	359,706	331,181	302,910	336,348	341,159	
		内 訳	図 書	348,716	321,437	294,403	329,206	333,589
			A V	10,990	9,744	8,507	7,142	7,570
	総 数	貸 出 人 数	1,860,777	1,859,412	1,654,445	1,791,083	1,743,740	
		貸 出 数	4,100,119	3,993,341	3,740,786	4,042,982	3,942,709	
		内 訳	図 書	3,583,175	3,536,683	3,332,579	3,642,418	3,568,270
			A V	516,944	456,658	408,207	400,564	374,439
一 日 平 均	貸 出 人 数	6,308	6,225	5,493	5,975	5,819		
	貸 出 冊 数	13,899	13,335	12,392	13,462	13,134		
団 体 貸 出 数	貸 出 団 体 数	35,712	34,226	30,754	26,854	27,595		
	貸 出 冊 数	101,513	101,509	91,476	111,455	115,791		
貸 出 総 数			4,201,632	4,094,850	3,832,262	4,154,437	4,058,500	
個人 登 録 者 数	一 般 ( 人 )	206,404	188,605	203,847	243,882	191,455		
	児 童 ( 人 )	14,068	11,305	10,953	13,171	13,405		
	総 数 ( 人 )	220,472	199,910	214,800	257,053	204,860		
団 体 登 録 者 数			1,598	1,533	1,537	1,912	480	

### (2) 中央図書館

年 度			24	25	26	27	28	
個人 貸 出 数	一 般	貸 出 人 数	470,497	472,105	461,155	462,990	449,539	
		貸 出 数	1,142,943	1,121,359	1,119,645	1,110,328	1,079,341	
		内 訳	図 書	966,718	969,358	977,433	983,224	963,472
			A V	176,225	152,001	142,212	127,104	115,869
	児 童	貸 出 人 数	36,862	35,300	33,041	33,435	34,433	
		貸 出 数	92,661	86,262	85,078	86,380	89,056	
		内 訳	図 書	88,924	82,817	81,990	84,079	86,800
			A V	3,737	3,445	3,088	2,301	2,256
	総 数	貸 出 人 数	507,359	507,405	494,196	496,425	483,972	
		貸 出 数	1,235,604	1,207,621	1,204,723	1,196,708	1,168,397	
		内 訳	図 書	1,055,642	1,052,175	1,059,423	1,067,303	1,050,272
			A V	179,962	155,446	145,300	129,405	118,125
一 日 平 均	貸 出 人 数	1,585	1,591	1,540	1,546	1,512		
	貸 出 冊 数	3,861	3,786	3,753	3,728	3,651		
団 体 貸 出 数	貸 出 団 体 数	11,652	11,214	11,035	9,196	8,713		
	貸 出 冊 数	25,801	28,999	31,017	31,684	31,104		
貸 出 総 数			1,261,405	1,236,620	1,235,740	1,228,392	1,199,501	
個人 登 録 者 数	一 般 ( 人 )	57,248	50,854	56,195	70,770	61,493		
	児 童 ( 人 )	3,463	2,812	2,939	3,567	3,668		
	総 数 ( 人 )	60,711	53,666	59,134	74,337	65,161		
団 体 登 録 者 数			570	556	554	706	378	
開 館 日 数			320	319	321	321	320	

## (3) 滝野川図書館

年 度			24	25	26	27	28	
個 人 貸 出 数	一 般	貸 出 人 数	135,467	140,402	141,963	146,333	135,903	
		貸 出 冊 数	277,282	273,464	299,596	312,698	291,461	
		内 訳	図 書	235,144	237,991	263,674	278,230	260,572
			A V	42,138	35,473	35,922	34,468	30,889
	児 童	貸 出 人 数	10,152	10,309	11,249	11,706	10,400	
		貸 出 冊 数	24,711	23,899	27,407	30,088	26,201	
		内 訳	図 書	24,099	23,356	26,877	29,683	25,848
			A V	612	543	530	405	353
	総 数	貸 出 人 数	145,619	150,711	153,212	158,039	146,303	
		貸 出 冊 数	301,993	297,363	327,003	342,786	317,662	
		内 訳	図 書	259,243	261,347	290,551	307,913	286,420
			A V	42,750	36,016	36,452	34,873	31,242
	一 日 平 均	貸 出 人 数	497	516	521	538	499	
貸 出 冊 数		1,031	1,018	1,112	1,166	1,084		
団 体 貸 出 数	貸 出 団 体 数	2,646	2,688	2,636	2,520	2,401		
	貸 出 冊 数	8,050	7,423	7,489	11,709	11,364		
貸 出 総 数			310,043	304,786	334,492	354,495	329,026	
個 人 登 録 者 数	一 般 ( 人 )		23,534	21,602	23,041	26,895	18,670	
	児 童 ( 人 )		1,063	804	793	1,036	1,024	
	総 数 ( 人 )		24,597	22,406	23,834	27,931	19,694	
団 体 登 録 者 数			115	101	98	127	9	
開 館 日 数			293	292	294	294	293	

## (4) 赤羽図書館

年 度			24	25	26	27	28	
個 人 貸 出 数	一 般	貸 出 人 数	227,910	229,749	58,845	189,942	207,279	
		貸 出 冊 数	454,947	442,931	113,461	399,295	436,748	
		内 訳	図 書	400,743	395,239	101,789	360,346	395,768
			A V	54,204	47,692	11,672	38,949	40,980
	児 童	貸 出 人 数	15,442	14,285	2,394	14,826	14,973	
		貸 出 冊 数	36,918	33,132	5,400	35,887	36,706	
		内 訳	図 書	36,467	32,680	5,362	35,456	36,337
			A V	451	452	38	431	369
	総 数	貸 出 人 数	243,352	244,034	61,239	204,768	222,252	
		貸 出 冊 数	491,865	476,063	118,861	435,182	473,454	
		内 訳	図 書	437,210	427,919	107,151	395,802	432,105
			A V	54,655	48,144	11,710	39,380	41,349
	一 日 平 均	貸 出 人 数	836	841	216	721	764	
貸 出 冊 数		1,690	1,642	419	1,532	1,627		
団 体 貸 出 数	貸 出 団 体 数	3,047	2,360	492	1,556	1,792		
	貸 出 冊 数	11,917	10,149	2,059	7,445	7,364		
貸 出 総 数			503,782	486,212	120,920	442,627	480,818	
個 人 登 録 者 数	一 般 ( 人 )		34,167	32,140	33,078	38,346	28,857	
	児 童 ( 人 )		1,494	1,352	1,084	1,346	1,409	
	総 数 ( 人 )		35,661	33,492	34,162	39,692	30,266	
団 体 登 録 者 数			175	183	171	198	8	
開 館 日 数			291	290	284	284	291	

※平成26年度、赤羽図書館は耐震工事のため休館し、仮移転先で窓口業務のみを実施。

## (5) 浮間図書館

年 度			24	25	26	27	28	
個 人 貸 出 数	一 般	貸 出 人 数	90,083	85,400	85,580	84,937	86,920	
		貸 出 数	199,364	188,934	193,202	193,288	200,165	
		内 訳	図 書	175,145	167,998	175,028	177,056	183,968
			A V	24,219	20,936	18,174	16,232	16,197
	児 童	貸 出 人 数	10,571	10,761	10,384	9,792	10,894	
		貸 出 数	24,108	24,920	26,482	25,081	27,704	
		内 訳	図 書	23,511	24,463	26,001	24,680	27,182
			A V	597	457	481	401	522
	総 数	貸 出 人 数	100,654	96,161	95,964	94,729	97,814	
		貸 出 数	223,472	213,854	219,684	218,369	227,869	
		内 訳	図 書	198,656	192,461	201,029	201,736	211,150
			A V	24,816	21,393	18,655	16,633	16,719
	一 日 平 均	貸 出 人 数	344	329	326	322	334	
		貸 出 冊 数	763	732	747	743	778	
団 体 貸 出 数	貸 出 団 体 数	1,589	1,522	1,385	1,062	1,079		
	貸 出 冊 数	5,250	4,908	4,168	4,331	4,010		
貸 出 総 数			228,722	218,762	223,852	222,700	231,879	
個 人 登 録 者 数	一 般 ( 人 )	9,971	9,201	10,010	11,913	9,567		
	児 童 ( 人 )	1,139	891	871	1,052	1,074		
	総 数 ( 人 )	11,110	10,092	10,881	12,965	10,641		
団 体 登 録 者 数			90	84	92	103	3	
開 館 日 数			293	292	294	294	293	

## (6) 赤羽西図書館

年 度			24	25	26	27	28	
個 人 貸 出 数	一 般	貸 出 人 数	62,877	59,664	70,767	62,594	58,390	
		貸 出 数	136,217	131,030	160,374	140,917	132,668	
		内 訳	図 書	119,416	116,607	143,821	126,155	119,839
			A V	16,801	14,423	16,553	14,762	12,829
	児 童	貸 出 人 数	8,679	7,809	7,595	6,480	6,061	
		貸 出 数	20,622	18,828	18,521	16,098	16,098	
		内 訳	図 書	20,044	18,378	18,078	15,785	15,898
			A V	578	450	443	313	200
	総 数	貸 出 人 数	71,556	67,473	78,362	69,074	64,451	
		貸 出 数	156,839	149,858	178,895	157,015	148,766	
		内 訳	図 書	139,460	134,985	161,899	141,940	135,737
			A V	17,379	14,873	16,996	15,075	13,029
	一 日 平 均	貸 出 人 数	244	231	267	235	220	
		貸 出 冊 数	535	513	608	534	508	
団 体 貸 出 数	貸 出 団 体 数	1,022	969	1,052	648	589		
	貸 出 冊 数	3,627	3,192	3,583	3,791	2,928		
貸 出 総 数			160,466	153,050	182,478	160,806	151,694	
個 人 登 録 者 数	一 般 ( 人 )	5,711	5,120	5,606	6,699	5,220		
	児 童 ( 人 )	648	520	513	578	557		
	総 数 ( 人 )	6,359	5,640	6,119	7,277	5,777		
団 体 登 録 者 数			102	104	111	128	8	
開 館 日 数			293	292	294	294	293	

## (7) 昭和町図書館

年 度			24	25	26	27	28	
個 人 貸 出 数	一 般	貸 出 人 数	63,783	60,810	59,799	62,277	24,280	
		貸 出 数	137,957	132,052	136,075	143,397	53,074	
		内 訳	図 書	120,446	116,713	119,945	126,201	47,275
			A V	17,511	15,339	16,130	17,196	5,799
	児 童	貸 出 人 数	7,660	6,775	5,300	4,928	1,251	
		貸 出 数	18,643	16,145	13,042	12,311	2,928	
		内 訳	図 書	18,248	15,809	12,841	12,160	2,889
			A V	395	336	201	151	39
	総 数	貸 出 人 数	71,443	67,585	65,099	67,205	25,531	
		貸 出 数	156,600	148,197	149,117	155,708	56,002	
		内 訳	図 書	138,694	132,522	132,786	138,361	50,164
			A V	17,906	15,675	16,331	17,347	5,838
	一 日 平 均	貸 出 人 数	244	231	221	229	90	
		貸 出 冊 数	534	508	507	530	198	
団 体 貸 出 数	貸 出 団 体 数	1,190	1,129	1,311	1,031	370		
	貸 出 冊 数	3,589	3,528	3,834	3,112	1,121		
貸 出 総 数			160,189	151,725	152,951	158,820	57,123	
個 人 登 録 者 数	一 般 ( 人 )		7,927	7,322	7,963	9,289	6,954	
	児 童 ( 人 )		705	527	427	475	389	
	総 数 ( 人 )		8,632	7,849	8,390	9,764	7,343	
団 体 登 録 者 数			65	62	63	74	11	
開 館 日 数			293	292	294	294	283	

※平成28年度、昭和町図書館は改修工事のため休館し、仮移転先で窓口業務のみを実施。

## (8) 田端図書館

年 度			24	25	26	27	28	
個 人 貸 出 数	一 般	貸 出 人 数	41,735	47,859	17,312	43,775	50,490	
		貸 出 数	86,480	94,423	35,881	93,913	109,647	
		内 訳	図 書	73,012	80,487	30,504	79,484	94,506
			A V	13,468	13,936	5,377	14,429	15,141
	児 童	貸 出 人 数	2,959	2,443	1,058	4,124	5,378	
		貸 出 数	6,676	5,591	2,663	10,432	12,225	
		内 訳	図 書	6,545	5,451	2,478	10,246	12,015
			A V	131	140	185	186	210
	総 数	貸 出 人 数	44,694	50,302	18,370	47,899	55,868	
		貸 出 数	93,156	100,014	38,544	104,345	121,872	
		内 訳	図 書	79,557	85,938	32,982	89,730	106,521
			A V	13,599	14,076	5,562	14,615	15,351
	一 日 平 均	貸 出 人 数	153	172	63	165	191	
		貸 出 冊 数	318	343	133	359	416	
団 体 貸 出 数	貸 出 団 体 数	1,980	1,871	447	1,540	1,676		
	貸 出 冊 数	5,125	4,999	1,146	4,872	6,297		
貸 出 総 数			98,281	105,013	39,690	109,217	128,169	
個 人 登 録 者 数	一 般 ( 人 )		5,854	5,457	5,844	6,780	4,956	
	児 童 ( 人 )		321	252	226	297	333	
	総 数 ( 人 )		6,175	5,709	6,070	7,077	5,289	
団 体 登 録 者 数			47	46	45	50	4	
開 館 日 数			293	292	290	291	293	

※平成26年度、田端図書館は改修工事のため休館し、仮移転先で窓口業務のみを実施。

## (9) 上十条図書館

年 度			24	25	26	27	28	
個 人 貸 出 数	一 般	貸 出 人 数	76,422	77,219	78,381	76,905	74,673	
		貸 出 数	162,979	164,585	173,981	172,932	169,543	
		内 訳	図 書	144,652	147,636	156,117	156,634	155,140
			A V	18,327	16,949	17,864	16,298	14,403
	児 童	貸 出 人 数	7,741	6,959	6,447	5,862	7,064	
		貸 出 数	18,138	16,387	16,477	15,962	18,463	
		内 訳	図 書	17,721	16,073	16,175	15,653	18,133
			A V	417	314	302	309	330
	総 数	貸 出 人 数	84,163	84,178	84,828	82,767	81,737	
		貸 出 数	181,117	180,972	190,458	188,894	188,006	
		内 訳	図 書	162,373	163,709	172,292	172,287	173,273
			A V	18,744	17,263	18,166	16,607	14,733
	一 日 平 均	貸 出 人 数	287	288	289	282	279	
貸 出 冊 数		618	620	648	642	642		
団 体 貸 出 数	貸 出 団 体 数	1,965	1,838	1,626	1,131	1,303		
	貸 出 冊 数	6,300	6,291	5,396	5,864	6,911		
貸 出 総 数			187,417	187,263	195,854	194,758	194,917	
個 人 登 録 者 数	一 般 ( 人 )		9,344	8,374	8,926	10,376	6,600	
	児 童 ( 人 )		622	467	458	496	500	
	総 数 ( 人 )		9,966	8,841	9,384	10,872	7,100	
団 体 登 録 者 数			77	74	72	85	6	
開 館 日 数			293	292	294	294	293	

## (10) 赤羽北図書館

年 度			24	25	26	27	28	
個 人 貸 出 数	一 般	貸 出 人 数	61,691	61,521	67,441	58,088	53,454	
		貸 出 数	130,051	128,980	152,362	130,500	118,913	
		内 訳	図 書	113,694	115,453	136,913	117,845	108,759
			A V	16,357	13,527	15,449	12,655	10,154
	児 童	貸 出 人 数	5,020	4,793	4,627	4,506	4,585	
		貸 出 数	11,823	10,971	11,167	11,359	11,086	
		内 訳	図 書	11,503	10,730	10,894	11,192	10,831
			A V	320	241	273	167	255
	総 数	貸 出 人 数	66,711	66,314	72,068	62,594	58,039	
		貸 出 数	141,874	139,951	163,529	141,859	129,999	
		内 訳	図 書	125,197	126,183	147,807	129,037	119,590
			A V	16,677	13,768	15,722	12,822	10,409
	一 日 平 均	貸 出 人 数	228	227	245	213	198	
貸 出 冊 数		484	479	556	483	444		
団 体 貸 出 数	貸 出 団 体 数	957	968	939	764	954		
	貸 出 冊 数	2,938	2,638	2,565	2,892	4,271		
貸 出 総 数			144,812	142,589	166,094	144,751	134,270	
個 人 登 録 者 数	一 般 ( 人 )		6,418	5,752	6,239	7,415	5,538	
	児 童 ( 人 )		501	381	402	478	478	
	総 数 ( 人 )		6,919	6,133	6,641	7,893	6,016	
団 体 登 録 者 数			74	54	68	107	11	
開 館 日 数			293	292	294	294	293	

## (11) 東田端図書館

年 度			24	25	26	27	28	
個 人 貸 出 数	一 般	貸 出 人 数	59,908	59,346	57,924	57,037	62,459	
		貸 出 数	128,065	123,184	127,663	124,422	139,144	
		内 訳	図 書	110,244	106,682	110,062	108,276	119,756
			A V	17,821	16,502	17,601	16,146	19,388
	児 童	貸 出 人 数	5,432	5,670	4,393	4,868	6,571	
		貸 出 数	12,927	13,189	11,400	12,688	17,472	
		内 訳	図 書	12,686	12,981	11,176	12,428	17,188
			A V	241	208	224	260	284
	総 数	貸 出 人 数	65,340	65,016	62,317	61,905	69,030	
		貸 出 数	140,992	136,373	139,063	137,110	156,616	
		内 訳	図 書	122,930	119,663	121,238	120,704	136,944
			A V	18,062	16,710	17,825	16,406	19,672
	一 日 平 均	貸 出 人 数	223	223	212	211	236	
		貸 出 冊 数	481	467	473	466	535	
団 体 貸 出 数	貸 出 団 体 数	1,432	1,215	1,429	1,202	1,609		
	貸 出 冊 数	3,968	3,068	4,034	4,609	6,191		
貸 出 総 数			144,960	139,441	143,097	141,719	162,807	
個 人 登 録 者 数	一 般 ( 人 )		9,892	9,178	9,895	11,491	8,816	
	児 童 ( 人 )		514	395	394	484	500	
	総 数 ( 人 )		10,406	9,573	10,289	11,975	9,316	
団 体 登 録 者 数			62	62	58	67	10	
開 館 日 数			293	292	294	294	293	

## (12) 神谷図書館

年 度			24	25	26	27	28	
個 人 貸 出 数	一 般	貸 出 人 数	65,500	67,121	82,864	67,660	63,568	
		貸 出 数	140,060	134,679	181,615	147,345	138,759	
		内 訳	図 書	119,995	116,515	159,660	130,189	121,792
			A V	20,065	18,164	21,955	17,156	16,967
	児 童	貸 出 人 数	5,406	5,430	6,772	4,383	4,600	
		貸 出 数	13,838	13,307	18,212	11,915	12,022	
		内 訳	図 書	13,566	12,918	17,977	11,769	11,849
			A V	272	389	235	146	173
	総 数	貸 出 人 数	70,906	72,551	89,636	72,043	68,168	
		貸 出 数	153,898	147,986	199,827	159,260	150,781	
		内 訳	図 書	133,561	129,433	177,637	141,958	133,641
			A V	20,337	18,553	22,190	17,302	17,140
	一 日 平 均	貸 出 人 数	242	248	305	245	233	
		貸 出 冊 数	525	507	680	542	515	
団 体 貸 出 数	貸 出 団 体 数	2,295	2,158	2,591	1,726	2,091		
	貸 出 冊 数	7,166	6,966	8,642	9,238	9,140		
貸 出 総 数			161,064	154,952	208,469	168,498	159,921	
個 人 登 録 者 数	一 般 ( 人 )		6,704	6,135	6,613	7,723	5,214	
	児 童 ( 人 )		411	342	404	468	480	
	総 数 ( 人 )		7,115	6,477	7,017	8,191	5,694	
団 体 登 録 者 数			46	39	48	74	11	
開 館 日 数			293	292	294	294	293	

## (13) 滝野川西図書館

年 度			24	25	26	27	28	
個 人 貸 出 数	一 般	貸 出 人 数	101,477	104,502	104,199	103,150	98,571	
		貸 出 数	221,883	215,257	226,525	227,254	216,814	
		内 訳	図 書	193,981	189,072	201,117	206,702	197,964
			A V	27,902	26,185	25,408	20,552	18,850
	児 童	貸 出 人 数	9,482	8,170	7,552	7,829	8,034	
		貸 出 数	22,001	18,539	18,039	19,117	19,521	
		内 訳	図 書	21,563	18,257	17,356	18,739	19,064
			A V	438	282	683	378	457
	総 数	貸 出 人 数	110,959	112,672	111,751	110,979	106,605	
		貸 出 数	243,884	233,796	244,564	246,371	236,335	
		内 訳	図 書	215,544	207,329	218,473	225,441	217,028
			A V	28,340	26,467	26,091	20,930	19,307
	一 日 平 均	貸 出 人 数	379	386	380	377	364	
貸 出 冊 数		832	801	832	838	807		
団 体 貸 出 数	貸 出 団 体 数	2,670	2,962	2,649	2,204	2,554		
	貸 出 冊 数	6,246	7,042	6,344	7,577	8,570		
貸 出 総 数			250,130	240,838	250,908	253,948	244,905	
個 人 登 録 者 数	一 般 ( 人 )		11,550	10,689	11,809	14,058	11,159	
	児 童 ( 人 )		825	615	574	667	684	
	総 数 ( 人 )		12,375	11,304	12,383	14,725	11,843	
団 体 登 録 者 数			83	79	76	99	10	
開 館 日 数			293	292	294	294	293	

## (14) 豊島図書館

年 度			24	25	26	27	28	
個 人 貸 出 数	一 般	貸 出 人 数	72,611	77,634	69,993	67,835	68,725	
		貸 出 数	155,352	158,027	153,551	152,011	157,030	
		内 訳	図 書	136,295	138,078	134,345	135,834	140,289
			A V	19,057	19,949	19,206	16,177	16,741
	児 童	貸 出 人 数	5,527	5,221	4,461	4,444	5,817	
		貸 出 数	13,673	12,691	11,071	11,197	14,761	
		内 訳	図 書	13,440	12,448	10,909	11,076	14,531
			A V	233	243	162	121	230
	総 数	貸 出 人 数	78,138	82,855	74,454	72,279	74,542	
		貸 出 数	169,025	170,718	164,622	163,208	171,791	
		内 訳	図 書	149,735	150,526	145,254	146,910	154,820
			A V	19,290	20,192	19,368	16,298	16,971
	一 日 平 均	貸 出 人 数	267	284	253	246	254	
貸 出 冊 数		577	585	560	555	586		
団 体 貸 出 数	貸 出 団 体 数	1,585	1,729	1,467	971	1,169		
	貸 出 冊 数	6,468	7,586	6,347	8,267	9,789		
貸 出 総 数			175,493	178,304	170,969	171,475	181,580	
個 人 登 録 者 数	一 般 ( 人 )		6,542	6,055	6,559	7,686	6,231	
	児 童 ( 人 )		548	472	458	567	577	
	総 数 ( 人 )		7,090	6,527	7,017	8,253	6,808	
団 体 登 録 者 数			28	28	27	36	6	
開 館 日 数			293	292	294	294	293	

## (15) 東十条図書館

年 度			24	25	26	27	28	
個 人 貸 出 数	一 般	貸 出 人 数	138,347	132,593	135,879	133,445	131,078	
		貸 出 数	277,724	264,403	277,380	273,200	270,229	
		内 訳	図 書	245,232	236,708	249,509	248,441	245,358
			A V	32,492	27,695	27,871	24,759	24,871
	児 童	貸 出 人 数	15,402	12,987	12,490	11,738	11,908	
		貸 出 数	33,202	27,211	27,475	25,953	24,832	
		内 訳	図 書	30,828	25,273	25,986	24,594	23,142
			A V	2,374	1,938	1,489	1,359	1,690
	総 数	貸 出 人 数	153,749	145,580	148,369	145,183	142,986	
		貸 出 数	310,926	291,614	304,855	299,153	295,061	
		内 訳	図 書	276,060	261,981	275,495	273,035	268,500
			A V	34,866	29,633	29,360	26,118	26,561
	一 日 平 均	貸 出 人 数	525	499	505	494	488	
		貸 出 冊 数	1,061	999	1,037	1,018	1,007	
団 体 貸 出 数	貸 出 団 体 数	1,125	1,172	1,185	903	837		
	貸 出 冊 数	3,068	3,459	3,171	4,208	4,384		
貸 出 総 数			313,994	295,073	308,026	303,361	299,445	
個 人 登 録 者 数	一 般 ( 人 )		10,683	9,955	11,040	13,137	10,708	
	児 童 ( 人 )		1,569	1,259	1,167	1,338	1,384	
	総 数 ( 人 )		12,252	11,214	12,207	14,475	12,092	
団 体 登 録 者 数			59	57	51	54	1	
開 館 日 数			293	292	294	294	293	

## (16) 中央図書館分室

年 度			24	25	26	27	28	
個 人 貸 出 数	一 般	貸 出 人 数	41,864	41,898	40,176	40,320	41,387	
		貸 出 数	89,109	88,852	86,565	85,134	88,014	
		内 訳	図 書	79,742	80,709	78,259	78,595	80,223
			A V	9,367	8,143	8,306	6,539	7,791
	児 童	貸 出 人 数	4,270	4,677	4,404	4,874	5,055	
		貸 出 数	9,765	10,109	10,476	11,880	12,084	
		内 訳	図 書	9,571	9,803	10,303	11,666	11,882
			A V	194	306	173	214	202
	総 数	貸 出 人 数	46,134	46,575	44,580	45,194	46,442	
		貸 出 数	98,874	98,961	97,041	97,014	100,098	
		内 訳	図 書	89,313	90,512	88,562	90,261	92,105
			A V	9,561	8,449	8,479	6,753	7,993
	一 日 平 均	貸 出 人 数	156	158	150	152	157	
		貸 出 冊 数	334	335	327	327	338	
団 体 貸 出 数	貸 出 団 体 数	557	431	510	400	458		
	貸 出 冊 数	2,000	1,261	1,681	1,856	2,347		
貸 出 総 数			100,874	100,222	98,722	98,870	102,445	
個 人 登 録 者 数	一 般 ( 人 )		859	771	1,029	1,304	1,472	
	児 童 ( 人 )		245	216	243	322	348	
	総 数 ( 人 )		1,104	987	1,272	1,626	1,820	
団 体 登 録 者 数			5	4	3	4	4	
開 館 日 数			296	295	297	297	296	



## 8. 相談業務件数

館名	年度	24	25	26	27	28
中 央		62,389	61,727	58,856	57,692	66,021
滝 野 川		22,325	23,400	26,008	21,223	17,765
赤 羽		23,337	26,445	5,758	19,801	18,596
浮 間		7,088	10,037	9,946	8,680	7,766
赤 羽 西		1,754	1,886	2,627	2,221	1,803
昭 和 町		7,773	8,801	10,508	10,812	5,994
田 端		8,471	11,339	5,220	14,318	18,396
上 十 条		5,164	5,872	4,701	4,408	5,630
赤 羽 北		5,786	5,847	6,783	7,644	9,238
東 田 端		6,729	12,293	14,937	14,768	16,323
神 谷		2,470	2,514	5,761	7,429	6,457
滝 野 川 西		13,112	10,228	9,458	11,059	8,098
豊 島		4,320	5,735	6,268	7,816	10,178
東 十 条		15,661	13,720	12,097	12,981	15,683
中 央 分 室		8,659	5,149	5,789	7,946	6,740
計		195,038	204,993	184,717	208,798	214,688

※平成26年度、赤羽・田端図書館は耐震・改修工事のため休館し、仮移転先で窓口業務のみを実施。

平成28年度、昭和町図書館は改修工事のため休館し、仮移転先で窓口業務のみを実施。

## 9. 予約サービス件数

館名	年度	24	25	26	27	28
中 央		39,862	36,935	39,265	39,270	37,343
滝 野 川		27,121	27,682	30,056	30,400	27,911
赤 羽		42,961	40,166	18,015	31,615	34,062
浮 間		20,161	16,526	17,203	16,936	15,916
赤 羽 西		13,997	12,658	16,637	15,300	13,392
昭 和 町		12,081	12,124	11,113	11,188	7,876
田 端		13,608	15,183	6,650	16,309	15,941
上 十 条		16,265	16,542	16,630	15,303	15,623
赤 羽 北		12,658	12,965	14,303	13,198	12,232
東 田 端		13,733	14,143	14,920	14,900	17,583
神 谷		9,452	8,228	11,918	8,789	7,909
滝 野 川 西		24,457	24,868	26,561	27,146	24,513
豊 島		13,991	13,599	12,268	12,502	12,917
東 十 条		20,652	19,344	21,538	20,543	19,419
中 央 分 室		10,247	9,282	9,276	9,207	8,210
インターネット予約		607,880	622,518	648,591	694,245	702,703
計		899,126	902,763	914,944	976,851	973,550

※平成26年度、赤羽・田端図書館は耐震・改修工事のため休館し、仮移転先で窓口業務のみを実施。

平成28年度、昭和町図書館は改修工事のため休館し、仮移転先で窓口業務のみを実施。

### 10. 視聴覚機材貸出数（中央図書館）

区分		年度	24	25	26	27	28
保有数	16ミリフィルム（巻）		109	109	112	103	106
	映写機（台）		4	4	5	6	5
利用数	16ミリフィルム（巻）		56	31	14	2	26
	映写機（台）		22	17	19	9	11
	視聴延人数（人）		1,677	1,090	891	599	720

### 11. 対面音訳数

区分		年度	24	25	26	27	28
登録人数（人）			82	87	93	95	93
利用実人数（人）			11	10	10	9	4
利用延回数（回）			382	432	411	244	249
ボランティア登録人数（人）			60	70	77	77	33

### 12. 障害者用録音図書貸出状況（中央図書館）

区分		年度	24	25	26	27	28
登録人数（人）			82	87	93	95	93
利用延人数（人）			2,716	2,520	2,779	2,867	2,738
貸出巻数（巻）			3,846	3,717	4,195	3,758	3,726

### 13. 宅配サービス利用状況（中央図書館）

区分		年度	24	25	26	27	28
登録者数（人）			6	7	7	7	7
利用件数（回）			62	100	103	58	56
貸出数（冊）			275	512	344	269	281
貸出内訳	図書（冊）		243	361	274	244	254
	C D（巻）		26	150	70	24	6
	D V D（巻）		6	1	0	1	21
	カセットテープ（巻）		0	0	0	0	0

## 14. 諸行事

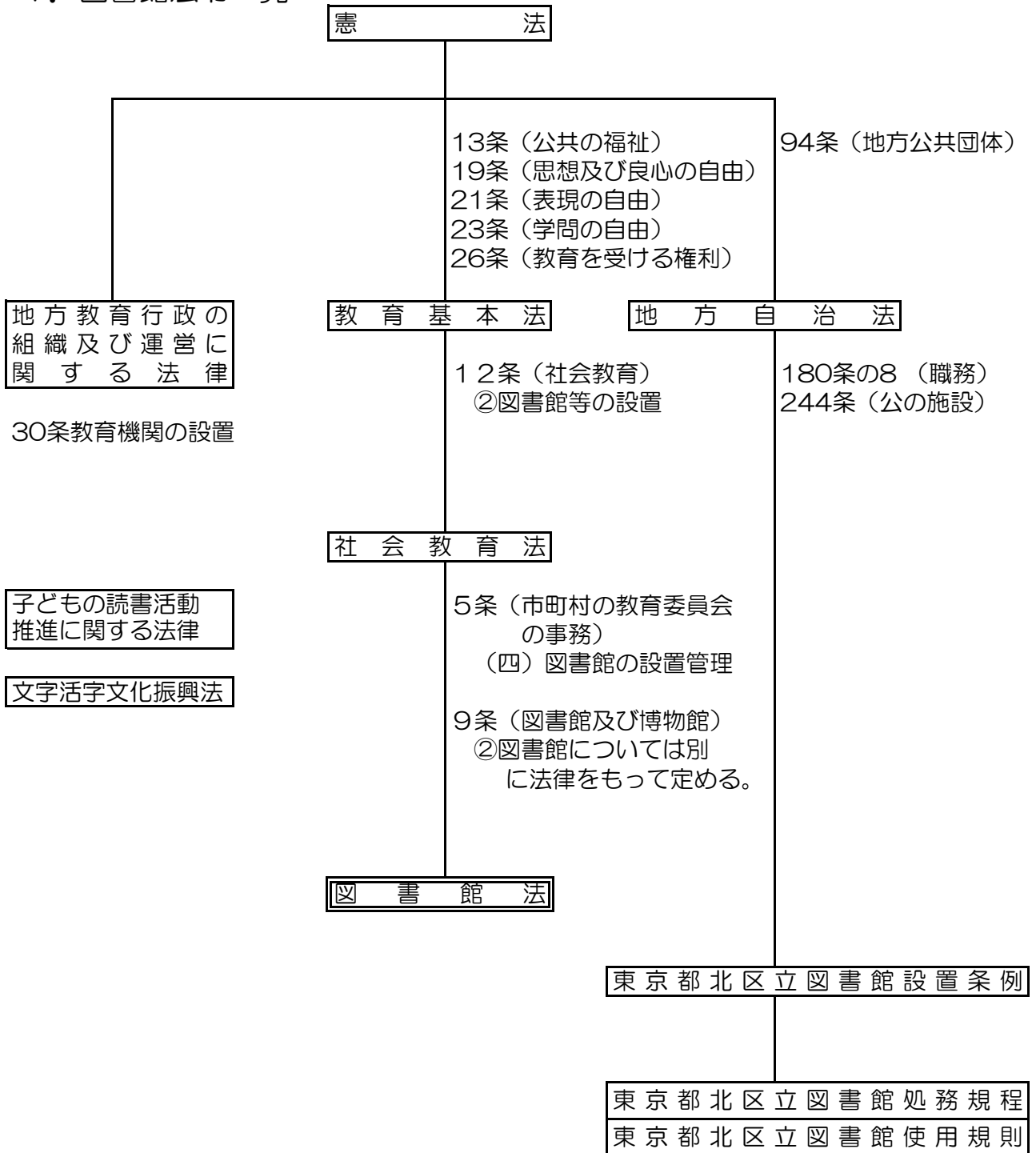
区分			年度	24	25	26	27	28	
子ども 読書 活動 推進 事業	児童 行事	子ども会（映画会）	回数	22	25	21	22	20	
			参加人員	1,235	1,396	1,241	1,279	1,302	
		読書講演会	回数						
			参加人員						
		子どもの本のつどい in KITAKU	回数	1	1	1	1	1	
			参加人員	564	534	967	1,035	1,131	
	おはなし会 （絵本の読み聞かせ）	回数	515	482	553	524	500		
		参加人員	9,472	9,466	9,627	9,308	10,440		
	赤ちゃん向けおはなし会	回数	217	228	221	211	215		
		参加人員	6,059	6,793	6,307	5,535	6,161		
	子ども一日図書館員	館数	15	15	13	15	14		
		延べ参加人員	106	119	101	98	107		
	学校 支援 等の 問	図来 書館 への 館	職場体験	日数	79	85	55	71	82
				参加人員	294	270	197	233	268
		体験訪問（見学）	回数	32	28	42	44	46	
			参加人員	959	828	1,170	938	1,130	
		学訪 校 等 への 問	ブックトーク	回数	60	55	68	47	60
				参加人員	2,122	2,262	2,479	1,777	2,094
読み聞かせ	回数	7	14	18	42	37			
	参加人員	736	1,156	1,220	1,249	1,699			
幼稚園・保育園 （学校以外）	回数	45	17	14	31	16			
	参加人員	1,300	765	687	804	753			
子 援 育 団 事 業	ブックスタート	回数	70	70	70	70	71		
		参加人員	2,439	2,660	2,745	2,748	2,871		
	ブックスタート フォローアップ	回数	78	80	82	83	97		
		参加人員	3,486	3,373	3,317	3,718	4,255		
3歳児絵本プレゼント	配布人数	1,697	1,570	1,431	1,943	2,042			
ボランティア養成講座	回数	14	14	31	21	24			
	参加人員	506	529	922	510	675			
サ ー ビ ス	ボランティア養成講座	回数	19	19	21	20	20		
		参加人員	375	372	418	233	230		
	対面音訳	回数	382	432	411	244	249		

## 15. その他

区分		年度	24	25	26	27	28
中央図書館視察、見学など	回数		134	90	101	69	64
	人数		1,415	842	721	472	510

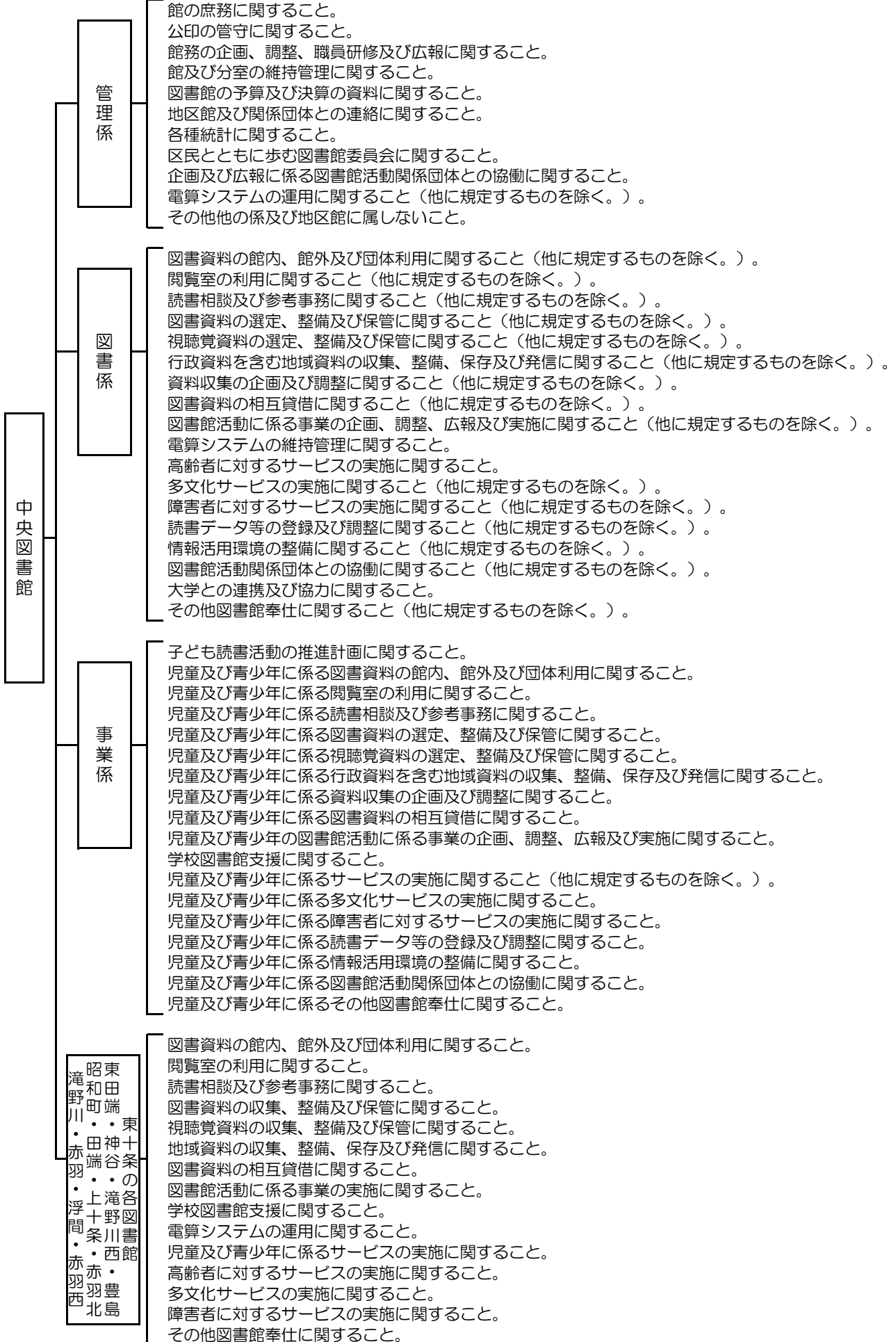
# IV 参考資料

## 1. 図書館法令一覧



## 2. 組織事務分掌

平成29年4月1日時点



### 3. 資料の選定と収集

北区の図書館は、誰もが気軽に利用できる身近な図書館として、「北区立図書館資料収集方針」に沿い、区民の調査研究、学習活動、教養、レクリエーション等に役立つ資料を幅広く収集している。

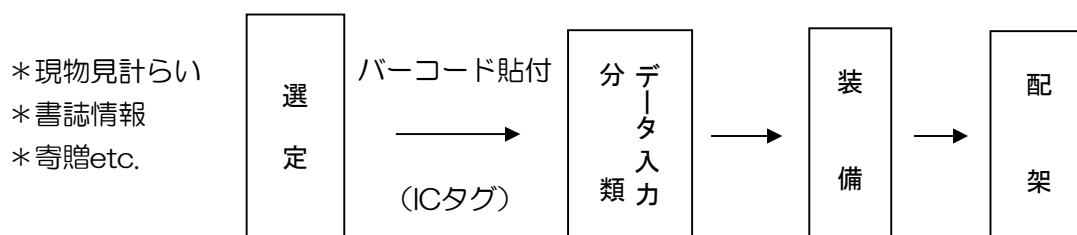
平成13年度より、限られた資料費でタイトル数を確保するため、集中選定方式とともに、所蔵館を持たない北区立図書館共通資料（所蔵館表示「北区立図書館」）制度を導入した。適用範囲は、9類（文学）からスタートし、16年度には2類（歴史）、3類（社会科学）を加え、平成17年度からは全分野に拡張した。一部、所蔵館特定資料を交えることで、各館に必要な資料を確保し北区立図書館全体のタイトル数を増加させるという2つの課題の解決を図っている。

選定方法としては、

- ① 新刊現物見計らい配送資料
- ② 出版社等の持ち込み資料
- ③ 書店等店頭
- ④ 寄贈資料、利用者によるリクエスト・資料推薦
- ⑤ 出版案内・出版情報・各種書評等の書誌情報をもとに、毎週、児童書・一般書それぞれの担当が選定会議を実施し、合議により検討、収集している。

### 4. 資料の整理

図書整理の流れ図



選定を終え、図書館として所蔵することになった資料は、バーコード（一部資料にはICタグも含む）を貼付したのち、分類、データ入力をして、装備を施す。

**分類** 「日本十進分類法」（新訂9版）に拠り、最大6桁までの数字で表示する。文学、人生論など資料点数が多い分野には分類番号とともに図書館記号を付与し、資料探索が容易にできるようにしている。

なお、利用し易さ、資料の特性などにより、児童図書、地域資料、視聴覚資料などは、北区図書館としての独自の分類法で表示している。

**データ入力** TRC・MARCを採用し、必要に応じ書誌データの修正・自館入力を行っている。

**検索方法** データ入力された書誌情報は、利用者端末や図書館ホームページの画面操作により〈書名〉〈著者名〉〈単語〉などから、求める資料が北区内の図書館にあるかどうか検索でき、さらにその資料が、現在〈貸出中〉なのか〈在庫〉なのかも、利用者自らで知ることが可能である。

## 5. 区民とともに歩む図書館委員会設置要綱

16 北教函第289号  
平成17年2月15日教育長決裁  
19 北教函第1255号  
平成19年6月13日教育長決裁  
21 北教函第1167号  
平成21年5月21日教育長決裁  
22 北教函第1214号  
平成22年5月12日教育長決裁

### (設置)

第1 図書館運営に関する情報を積極的に公開し、区民との協働により区民が誇れる図書館を創る検討の場として、区民とともに歩む図書館委員会（以下「委員会」という。）を設置する。

### (所掌事項)

第2 委員会は、図書館サービスの成果及び達成度を明らかにし、区民と協働して発展する図書館行政の推進に資するため、北区立図書館の運営評価その他の図書館政策について意見を述べ、又は教育委員会に提言を行うものとする。

2 図書館は年度末までに翌年度の基本方針・事業計画案を作成し、委員会に報告するものとする。

### (教育委員会の責務)

第3 教育委員会は、前条の意見又は提言を尊重し、図書館運営に反映させるよう努めるものとする。

### (構成)

第4 委員会は、次に掲げる者につき、教育長が委嘱し、又は任命する委員をもって構成する。

- |                                   |          |
|-----------------------------------|----------|
| 一 学識経験者                           | 1人       |
| 二 区内に住所を有する者                      | 3人以内（公募） |
| 三 区内各種団体構成員<br>（北区図書館活動区民の会代表を含む） | 6人以内     |
| 四 関係課職員                           | 1人       |

### (委員の任期)

第5 委員の任期は、2年とする。ただし、再任を妨げない。

2 補欠委員の任期は、前任者の残任期間とする。

### (会長及び副会長)

第6 委員会に会長及び副会長を置く。

2 会長は、委員の互選によりこれを定める。

3 副会長は、会長が指名する。

4 会長は、委員会を代表し、会務を総理する。

5 副会長は、会長を補佐し、会長に事故のあるときは、その職務を代行する。

(会議)

第7 委員会は会長が招集する。

2 委員会は、委員の過半数の出席がなければ、会議を開くことができない。

3 会長は、必要があると認めるときは、委員会に委員以外の者を出席させ、意見を聴くことができる。

(部会の設置)

第8 会長は、必要に応じ部会を設置することができる。

(参与の設置)

第9 委員会に参与を置く。

2 参与は委員会に参加し、中央図書館の運営上必要な事項について意見を述べるができる。

3 参与は6人以内とし、中央図書館長が職員の中から指名する。

(庶務)

第10 委員会の庶務は、中央図書館において処理する。

(委任)

第11 この要綱に定めるもののほか、委員会の運営に必要な事項は、会長が定める。

付 則

この要綱は、平成17年4月1日から施行する。

付 則

この要綱は、平成19年6月13日から施行する。

付 則

この要綱は、平成21年5月21日から施行する。

付 則

この要綱は、平成22年5月12日から施行する。



## 6. 治 革

- 昭和 13. 2. 10 東京市立王子図書館として東京府知事の設立許可を得る。  
2. 12 東京市王子区王子町604番地の旧王子区役所庁舎に東京市立王子図書館として設立され、有料で閲覧開始。
18. 7. 1 都制施行にともない都立王子図書館となる。
20. 3. 20 戦時休館となる。
21. 5. 1 王子区岸町1丁目5番地（町名変更）の図書館舎を、戦災で消失した王子郵便局に貸与する。  
6. 5 都立王子図書館本館を王子高等国民学校内に、また別に岩淵第四国民学校内に分館を設立し移転する。
21. 7. 25 岩淵分館閲覧開始。  
10. 10 図書館本館を岩淵第四国民学校内に移転。
22. 4. 1 東京都立図書館の管理運営が日比谷図書館を除き、所在地区長に委任されたのにもない、北区長に委任される。  
5. 6 本館及び分館を北区赤羽町1丁目210番地、赤羽小学校内に統合移転。  
5. 8 閲覧を有料にて開始。
25. 9. 北区立図書館設置条例施行。  
10. 1 都立図書館が区に委譲される。北区立王子図書館と改称。（王子郵便局に貸与中の図書館舎を回収する。）
26. 2. 図書館舎を岸町の旧図書館舎に移転して閲覧開始する。  
4. 1 図書館法（第17条）施行により、入館料その他図書資料に対する対価を徴収しないことになる。
27. 11. 1 北区教育委員会所属となる。講話記念10万冊献本運動を始める。
28. 12. 8 東京都北区立図書館処務規程（教育委員会訓令第1号）、東京都北区立図書館使用規則（教育委員会規則第2号）制定。
35. 3. 4 北区王子町1288番地、北区役所庁舎4階に移転。  
7. 1 東京都北区立図書館設置条例（条例第2号）制定。  
8. 20 東京都北区立図書館設置条例施行、東京都北区立王子図書館は東京都北区立図書館と名称変更。移転後蔵書整備完了し、閲覧開始。
39. 4. 1 滝野川会館4階に滝野川分室を設置。  
4. 10 滝野川分室開館。  
10. 1 東京都北区立図書館滝野川分室及び赤羽分室図書館使用規定施行、赤羽会館3・4階に図書館赤羽分室設置。  
10. 10 赤羽分室開館。  
10. 20 赤羽分室閲覧開始。  
11. 11 滝野川分室閲覧開始。
40. 3. 12 北区立図書館建設準備のため一時休館。  
3. 25 建設準備のため蔵書の公用停止。  
6. 15 滝野川、赤羽両分室個人館外貸出開始。
41. 3. 31 北区王子3丁目22番15号に新館工事着手。
42. 2. 10 新館北区立図書館工事完了、図書館業務を新館にて行う。  
4. 1 北区立図書館落成式。  
4. 2 北区立図書館、開架方式で館内閲覧、館外個人貸出開始。  
開館時間午前9時より午後5時まで。
- 昭和 42. 7. 1 夜間開館、午後5時より7時まで、ただし土曜、日曜は午後5時まで。（両分室は除く）。  
9. 1 こども室午後1時より開館とする。ただし日曜は午前10時開館。  
10. 13 滝野川分室開架方式に切り替える。  
10. 14 北区立図書館、開館時間午前10時とする。
44. 4. 1 団体貸出開始。ただし両分室は除く。予約サービス開始。
45. 5. 1 滝野川、赤羽両分室団体貸出を始める。  
6. 1 個人貸出登録者の地域制限をはずす。

	45.	8. 25	自動車文庫「あおぞら号」（A号車）巡回貸出を始める。 滝野川分室、小学生及び幼児への児童図書貸出を始める。
		11. 9	区内の親子読書会に児童図書複本の一括貸出を始める。
	47.	4. 17	自動車文庫「あおぞら号」（B号車）発足。
		4. 25	赤羽分室開架方式に切替。こどもコーナーを設ける。
	52.	4. 1	本館増改築工事に着手。
		12. 23	袋図書室開館。
	53.	3. 31	本館増改築工事完了。
		4. 15	本館開始。浮間分室開館。
	54.	3. 29	東京都北区立図書館設置条例制定。（35年制定の設置条例の全部改正） 54年4月1日から施行
		4. 1	北区立図書館設置条例の改正により本館を「北区立中央図書館」に、また従来「分室」を「図書館」と改称。
		4. 17	赤羽西図書館開館。
	56.	1. 17	文化センター図書館開館。
		8. 22	浮間図書館、浮間1丁目8番2-102号に移転。
	57.	4. 1	北区立図書館設置条例の改正により、赤羽図書館の名称を赤羽会館図書館に変更。
		7. 1	北区立図書館使用規則の改正により、北区立図書館全館の休館日を月曜日に変更。
		7. 12	赤羽会館図書館、赤羽南1丁目13番1号、赤羽会館5階に移転。
	59.	4. 12	昭和町図書館開館。
		6. 4	田端図書館開館。
	60.	3. 31	自動車文庫「あおぞら号」（A号車）廃止。
		7. 15	上十条図書館開館。
	62.	6. 2	袋図書館、赤羽北1丁目18番1-111号に移転、「赤羽北図書館」と名称変更。
	63.	4. 13	図書館システム検討プロジェクトチーム設置要綱に基づきプロジェクトチーム発足。
		9. 17	中央図書館創立50周年記念「講演とパネルディスカッション」実施。（於赤羽会館）
		9. 21	「図書館電算化基本計画」（プロジェクトチーム報告）発表。
平成	元	6. 5	中央図書館に電算室設置。
		10. 1	赤羽会館図書館に国際コーナー設置。
		10. 20	東田端図書館、区内初の電算処理館として開館。CD貸出開始。貸出冊数6冊とする。
		12. 15	滝野川図書館、滝野川会館改築のため仮設庁舎に移転。（西ヶ原2-1-8）
	2.	4. 1	中央図書館に情報係設置。北区立図書館使用規則の改正により北区立図書館全館の館内整理日（毎月14日）を月末日に変更。
		10. 1	レコードの保存・貸出終了。文京区真砂図書館へ移管。
		10. 2	中央、上十条、赤羽北の各図書館が電算処理館へ。電算処理館は、貸出冊数6冊とする。中央図書館に国際コーナーを設置。
	3.	10. 1	赤羽、浮間、赤羽西、文化センター、昭和町、田端の各図書館が電算処理館へ。
平成	4.	4. 1	北区立赤羽会館図書館を北区立赤羽図書館に館名変更。
		10. 5	滝野川図書館、西ヶ原1丁目23番3号滝野川会館地下1階に移転、新館にて業務開始。全館電算処理館となる。
		6. 4. 25	神谷図書館開館。
		7. 3. 31	中央図書館情報係廃止。
		8. 5. 14	中央、滝野川、赤羽図書館の開館時間を延長する。 開館時間 午前9時より午後8時まで、ただし、土曜、日曜は午後5時まで。中央図書館こども室の開館時間を日曜日および第2・第4土曜日（学校休み）については午前9時とする。
		6. 3	滝野川西図書館開館。
		10. 1	全館で貸出冊数10冊（内CDは4点）までとする。
	9.	1. 31	カセットテープの保存・貸出終了。障害者センター図書室へ移管。
		6. 26	自動車文庫「あおぞら号」（B号車）廃止。
		8. 1	中央図書館豊島分室開室。

10. 3. 25 東京都北区立図書館奉仕員（非常勤職員）設置要綱策定。  
 4. 文庫、新書の分担収集開始。  
 6. 27 豊島分室閉室。  
 8. 1 図書館奉仕員（非常勤）の採用開始。  
 8. 3 豊島図書館開館。
11. 1. 23 創立60周年記念行事実施。（於：北とびあ）  
 4. 1 北区立図書館使用規則の改正により、中央、滝野川、赤羽、神谷、滝野川西図書館の5館について、土曜、日曜日が国民の祝日にあたる日を閉館日とする。
12. 4. 1 館内整理日を第4木曜日に変更する。（3月については31日、12月については28日）  
 7. 子ども一日図書館員を開始する。  
 8. 18 図書館ホームページを新設する。
13. 9. 3 東十条図書館開館。資料として木のおもちゃ・布の絵本の貸出をする。  
 12. 新中央図書館建設検討懇談会を設置する。
14. 4. 1 北区立図書館使用規則の改正により、全館について土曜、日曜日が国民の祝日にあたる日（年末年始を除く）を開館日とする。  
 東十条図書館の開館時間を午後7時まで延長する。  
 5. 北区新中央図書館建設検討懇談会から提言が出される。
15. 1. 7 新電算処理システムが稼働開始する。利用者端末からの予約、図書館ホームページから蔵書検索サービスを開始する。  
 貸出冊数を本・雑誌計10冊、CD・カセットテープ計5点、合計15点までとする。  
 予約点数制限を設け、図書・雑誌計10冊、CD・カセットテープ計5点、合計15点までとする。  
 2. 12 図書館ホームページからの予約サービスを開始する。  
 2. 28 東十条図書館が資料としてDVDの貸出をする。
15. 8. 王子・滝野川・赤羽保健センターにて、ブックスタートを開始する。
16. 3. 北区新中央図書館基本計画を策定する。  
 北区子ども読書活動推進計画を策定する。
17. 3. 北区新中央図書館基本設計完了。  
 4. 1 浮間・赤羽西・昭和町・滝野川西・豊島・東十条図書館の6図書館において業務の一部委託を開始する。  
 浮間・滝野川西図書館の2図書館について、開館時間を平日午後7時まで延長する。  
 振替休館日であった「祝日と重なる定期休館日(月曜日)の翌日」及び12月28日を開館日とする。
4. 23 滝野川西図書館が「平成17年度子どもの読書活動優秀実践図書館」として文部科学大臣表彰を受ける。
5. 17 「区民とともに歩む図書館委員会」を設置、第1回委員会が開催される。
- 平成 18. 2. 1 貸出資料長期未返却者に対する貸出停止処分及び紛失資料の金銭賠償制度を導入する。  
 4. 1 中央・田端・上十条・赤羽北・東田端・神谷の6図書館において業務の一部委託を開始する。  
 上十条・東田端・神谷の3図書館について開館時間を平日午後7時までの延長を試行する。  
 中央図書館において、定期休館日及び年末年始の休館（12月29日～1月4日）に重なる祝日を除いて、祝日を開館日とする。
5. 14 新中央図書館建設予定地において「内田康夫と赤レンガまつり」を開催。
19. 3. 29 「区民とともに歩む図書館委員会」より第1期報告書「協働型図書館」に向けての提言が出される。  
 4. 1 滝野川・赤羽・文化センターの3図書館について業務一部委託を開始する。  
 滝野川・赤羽の2図書館について、定期休館日及び年末年始の休館（12月29日～1月4日）に重なる祝日を除いて、祝日を開館日とする。  
 上十条・東田端・神谷の3図書館について夜間延長を試行から本格実施とする。  
 3歳児絵本プレゼント開始。

10. 2 「北区図書館活動区民の会」設立総会開催。
20. 3. 14 新中央図書館建物完成、引渡し。  
30 旧中央図書館閉館。  
31 障害者福祉センター図書室閉室。
4. 1 中央図書館に事業係新設。  
4.1～ 中央図書館移転のため休館。(6月27日まで)  
4. 8 旧中央図書館に臨時窓口開設。
6. 1 文化センター図書館閉館。  
6.2～ 図書館電算システム入れ替えのため北区図書館全館休館。(13日まで)  
6. 14 図書館電算システムの変更。  
中央図書館の蔵書にICタグ装備。(BDSの設置及び特別整理の廃止)
6. 28 新中央図書館(赤レンガ図書館)開館。  
オープニング記念イベント実施。  
赤レンガまつり実行委員会より新1年生用に図書館バッグ2,500枚寄贈される。  
中央図書館にてDVDの館内視聴及び貸出開始。(区内図書館でも貸出可)  
中央図書館にて商用データベースの閲覧開始。
7. 5 中央・滝野川・赤羽図書館において土曜日の開館時間延長開始。(午後8時まで)  
7. 14 中央図書館毎月第2・4月曜日開館。
9. 北区在住・在勤者以外のインターネット予約等の不可などの居住地による利用制限開始。
21. 1. 6 「宅配サービス」の開始。(対象者の制限あり)  
1. 29 創立70周年記念展示実施。(於：中央図書館1階エントランス)(3月31日まで)  
3. 「第二期北区子ども読書活動推進計画」～読む力は生きる力～策定。  
3. 31 「北区立図書館70周年記念誌」発行。  
4. 4 中央図書館分室開館。  
6. 第二期北区子ども読書活動推進計画策定・開館1周年記念展示。(於：中央図書館1階エントランス)  
7. 18 バリアフリーガイドツアー・手話(筆談)サポートデスク開始。(毎月1回)  
8. 24 中央図書館来館者100万人達成。
10. 4 中央図書館1周年記念「魅惑のナイト・ジャズコンサート」開催。  
11. 6 北区立中央図書館「2009年度グッドデザイン賞」受賞。
22. 3. 歴史入門書「北区の歴史ははじめの一步」赤羽東地区刊行。  
4. 1 個人貸出点数を本・雑誌計30冊、CD・カセットテープ・ビデオテープ計10巻、DVD1巻までとする。個人予約点数は貸出点数と同じ。  
中央図書館・滝野川図書館・赤羽図書館以外の地区図書館(含む分室)において開館時間を平日午後7時まで延長開始。  
全館、定期休館日にあたる月曜日を除き祝日開館開始。  
業務委託を拡大し、中央図書館、滝野川図書館、赤羽図書館を拠点館とし他の図書館を地区図書館と位置付ける。地区図書館には職員は配置せず館長は各拠点館長の兼務とした。  
22. 4. 23 北区立中央図書館は「平成22年度子どもの読書活動優秀実践図書館」として、文部科学大臣表彰受賞。  
6. 10 歴史入門書「北区の歴史ははじめの一步」有償頒布開始。  
10. 21 中央図書館来館者200万人達成。  
10. 24 国民読書年記念講演会「読むことは生きる力～キーン氏が語る 読むたのしみ、書くよろこび」(ドナルド・キーン氏)開催。
23. 2. 8 中央図書館「日本ファシリティマネジメント大賞奨励賞」受賞。  
3. 歴史入門書「北区の歴史ははじめの一步」王子東地区・滝野川東地区刊行。  
3. 11 大震災発生に伴う電力不足への対応として、全館節電のため照明の一部消灯し、開館時間短縮を実施。  
3. 16 「区民とともに歩む図書館委員会」より、第3期報告書「図書館運営における具体的な問題解決へ」に向けての提言が提出される。  
7. 1 夏季電力ひっ迫に対応するため、7月～9月の間に臨時休館を実施。(期間中、中央図書

- 館5日間、各地区図書館8日間)
- 10. 13 中央図書館「第27回(社)日本図書館協会建築賞」受賞。
  - 10. 27 北区名誉区民・北区アンバサダー、ドナルド・キーン氏からの書籍寄贈に伴う贈呈式開催。
  - 12. 歴史入門書「北区の歴史ははじめの一步」赤羽西地区・滝野川西地区刊行。
  - 24. 1. 29 開館3周年記念 新春ジャズコンサート～東日本復興への祈り～開催。
  - 2. 7 中央図書館来館者300万人達成。
  - 3. 4 ピン笛コンサート～東日本復興へのねがい～開催。
  - 6. 1 DVDの貸出期間を1週間とし、ブックポストへの返却を可能とする。  
視聴覚資料(DVD、CD、カセットテープ、ビデオテープ)の貸出期間延長をなしとする。
  - 11. 11 深秋ジャズコンサート開催。
  - 25. 1. 25 中央図書館「ドナルド・キーン コレクションコーナー」オープン。
  - 3. 19 歴史入門書「北区の歴史ははじめの一步」王子西地区・浮間地区刊行。全7地区完成。
  - 5. 3 中央図書館来館者400万人達成。
  - 9. 8 「ドナルド・キーンと学ぶ古浄瑠璃の世界」でキーン氏のお話と越後角太夫氏による古浄瑠璃「弘知法印御伝記」の弾語りを開催。
  - 11. 30 北区政策提案協働事業「映像アーカイブによる街おこし」で街づくり・フロンティア21と「映像でよみがえる昭和の北区」上映会開催。
  - 12. 1 滝野川・赤羽図書館でDVDの所蔵・貸出開始。
  - 26. 3. 25 「区民とともに歩む図書館委員会」より第4期報告書「北区の図書館評価基準と潜在的利用者へのアプローチの具体的提言」が提出される。
  - 26. 4. 21 平成27年4月25日までの間、赤羽図書館が耐震補強工事のため休館し、旧赤羽中学校にて、窓口業務のみを実施。
  - 5. 9 「北区こぼれ話」刊行。(有償頒布開始)
  - 6. 1 平成27年5月11日までの間、田端図書館が改修工事のため休館し、旧滝野川第七小学校にて、窓口業務のみを実施。
  - 8. 5 中央図書館来館者500万人達成。
  - 27. 3. 「第三期北区子ども読書活動推進計画」～読む力が未来をひらく～策定。
  - 4. 26 赤羽図書館がリニューアルオープン。
  - 5. 12 田端図書館がリニューアルオープン。
  - 9. 26 北区政策提案協働事業(映像アーカイブ)「映像と写真でめぐる十条の今と昔」開催。
  - 11. 6 中央図書館来館者600万人達成。
  - 28. 2. 8 ドナルド・キーン氏のパネル展開催。(3月13日まで)
  - 2. 28 ドナルド・キーンコレクションコーナー3周年記念公開講座「ドナルド・キーンってどんな人?」開催。
  - 6. 1 平成29年5月15日までの間、昭和町図書館が改修工事のため休館し、旧昭和町児童室にて、窓口業務のみを実施。
  - 12. 10 ドナルド・キーン・センター柏崎で活動されている朗読家による「朗読で楽しむドナルド・キーンの世界」開催
  - 29. 2. 7 ドナルド・キーン氏のパネル展開催。(3月30日まで)
  - 3. 3 中央図書館来館者700万人達成。
  - 3. 29 「区民とともに歩む図書館委員会」より第5期報告書「区民に開かれた図書館評価の実施と高齢者支援事業との連携に向けて」が提出される。

北区の図書館

刊行物登録番号  
29-1-036

平成29年度(平成28年度実績)  
平成29年7月発行

編集・発行 東京都北区立中央図書館

〒114-0033  
東京都北区十条台1丁目2番5号  
電話 03(5993)1125

印刷 東京都北区立中央図書館